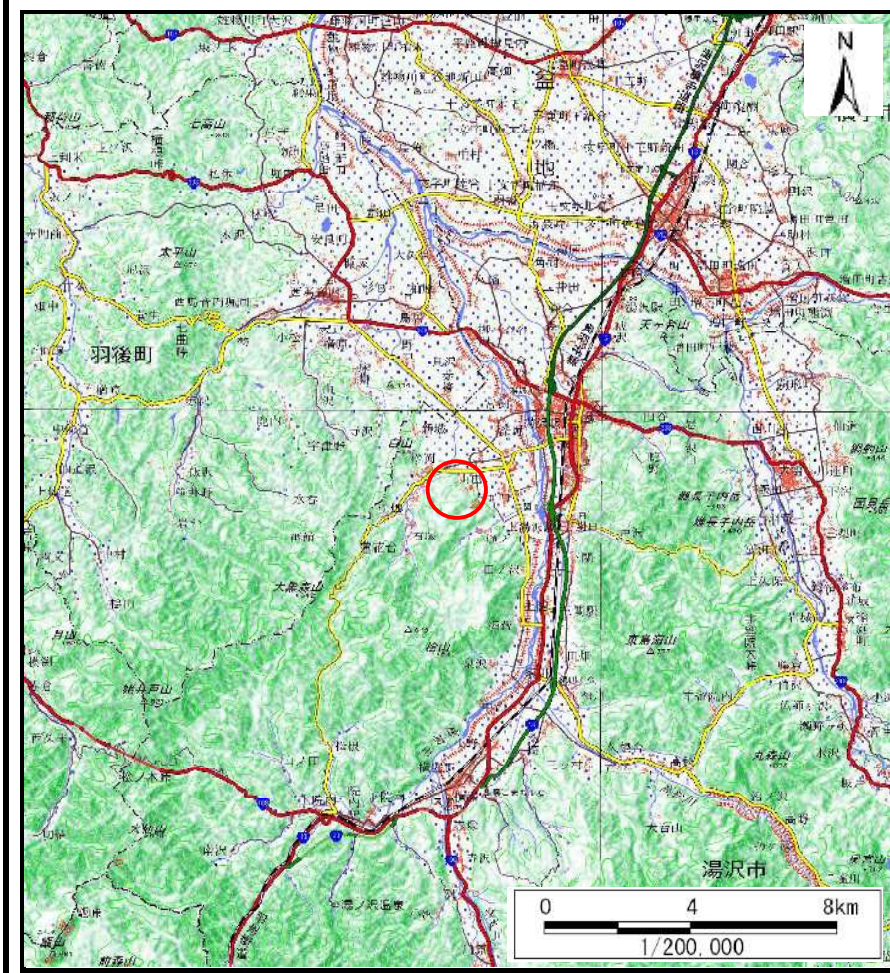
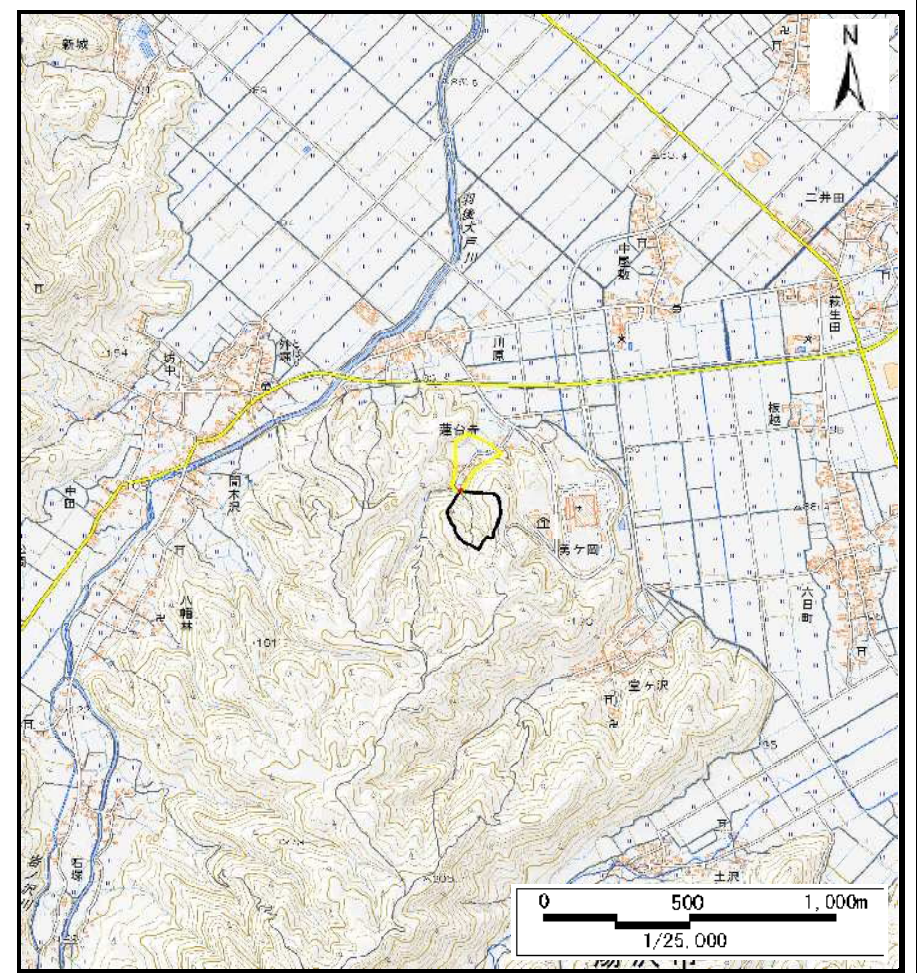


土砂災害警戒区域等の指定の公示に係る図書（その1）



(1/200,000)



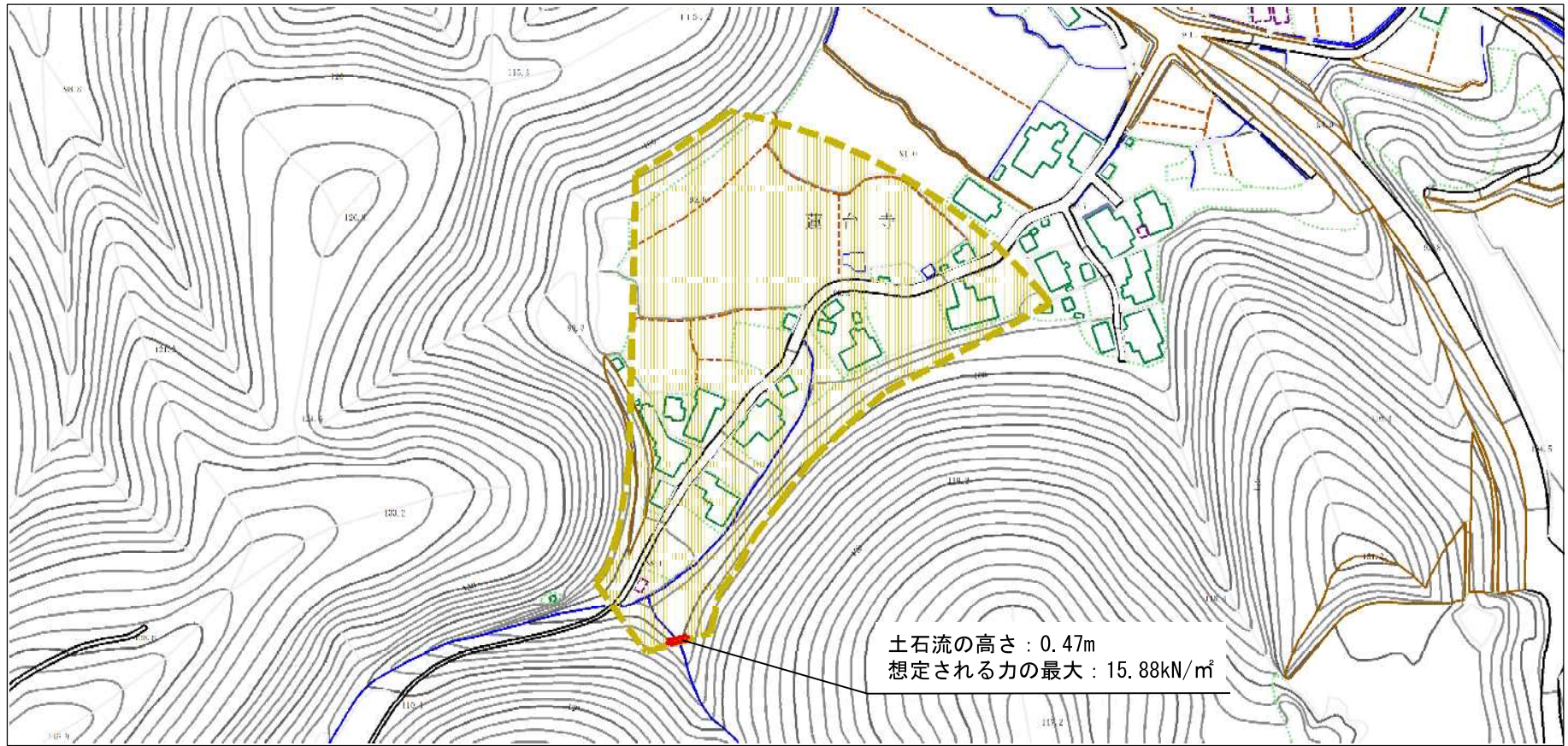
(1/25,000)

様式-1(土)
土砂災害警戒区域・土砂災害特別警戒区域 位置図




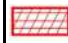
自然現象の種類	土石流
溪流番号	207-I-100
溪流名	ウシヤ沢
所在地	秋田県湯沢市山田字蓮台寺

測量法に基づく国土地理院長承認(複製)R1TOF44。本製品を複製する場合には、国土地理院の長の承認を得なければならない。

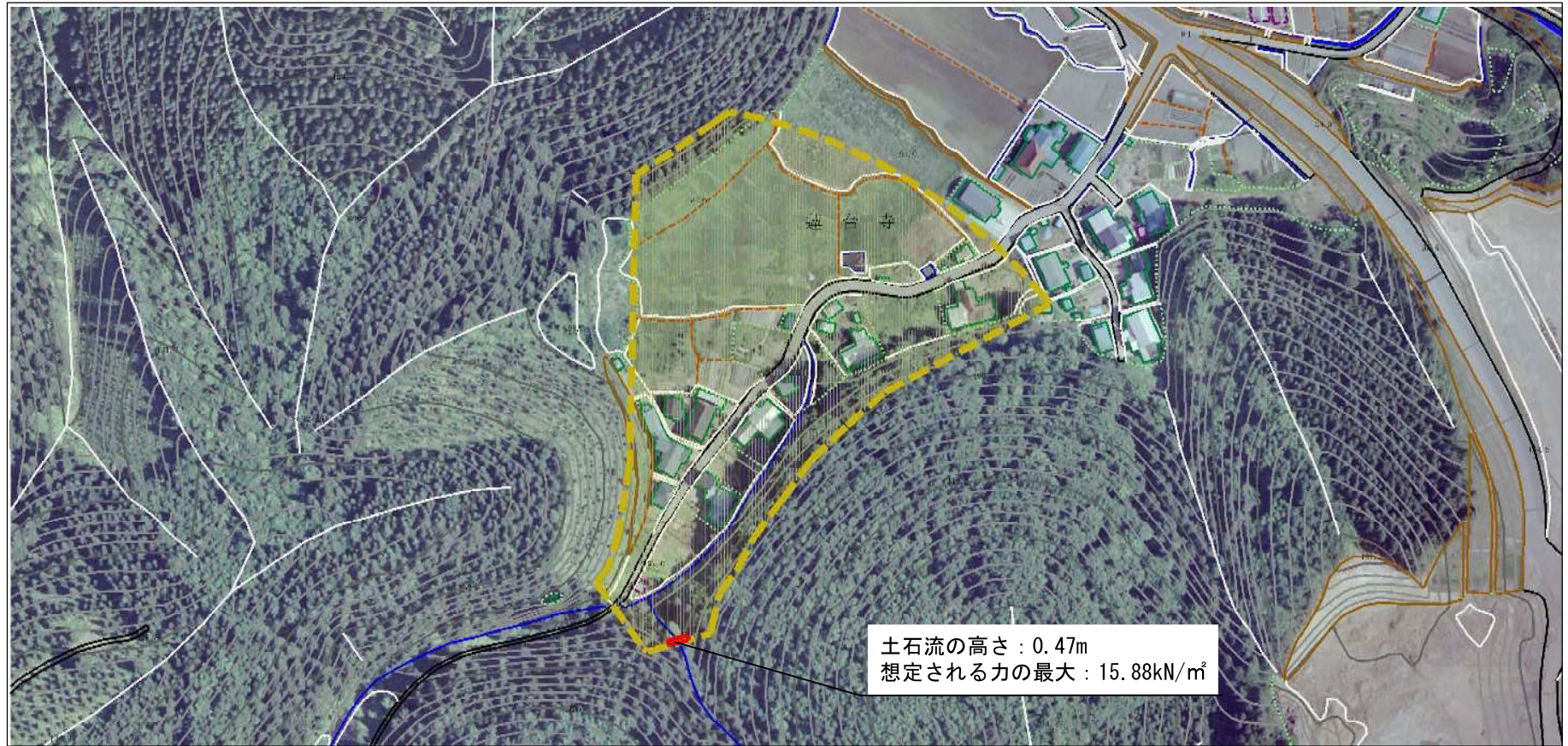
土砂災害警戒区域等の指定の公示に係る図書（その2）



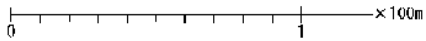
0 ————— 1 ————— ×100m

様式-2（土） 土砂災害警戒区域・土砂災害特別警戒区域図	土砂災害防止法施行令第二条の基準に該当する区域 （土砂災害警戒区域）		 縮尺 1:2,500	自然現象 の種類	土石流	溪流番号	207-1-100	
	土砂災害防止 法施行令第三 条の基準に該 当する区域 （土砂災害特別 警戒区域）	土石流の高さが1mを超える場合、土石等の 移動による力が50kN/mを超える区域			告示番号	第101号	溪流名	ウシヤ沢
		土石流の高さが1mを超える場合、土石等の 移動による力が50kN/m以下の区域			告示年月日	令和2年3月10日	所在地	秋田県湯沢市山田字蓮台寺
	それ以外の区域							

参考資料（その3）



土石流の高さ：0.47m
想定される力の最大：15.88kN/m²



参考資料

	土石災害防止法施行令第二条の基準に該当する区域 (土石災害警戒区域)		N 縮尺 1:2,500	自然現象の種類	土石流	溪流番号	207-1-100
	土石流の高さが1mを超える場合、土石等の移動による力が50kN/mを超える区域			告示番号	第101号	溪流名	ウシヤ沢
	土石流の高さが1mを超える場合、土石等の移動による力が50kN/m以下の区域			告示年月日	令和2年3月10日	所在地	秋田県湯沢市山田字蓮台寺
	それ以外の区域						

