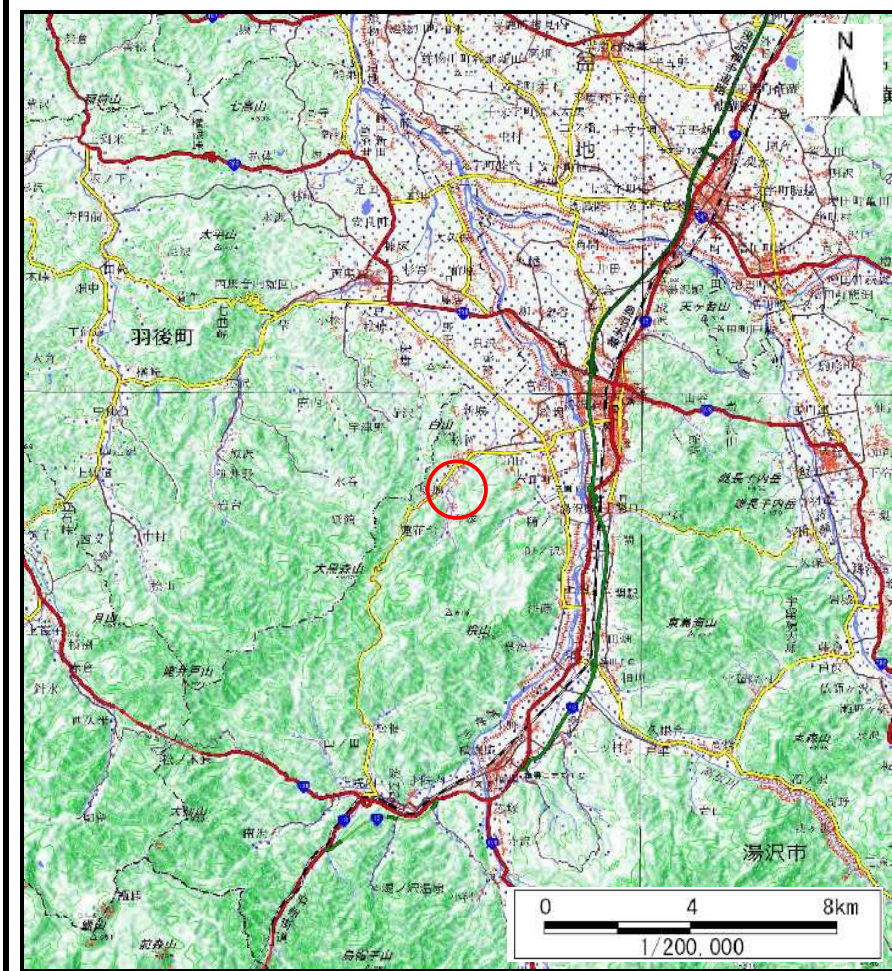
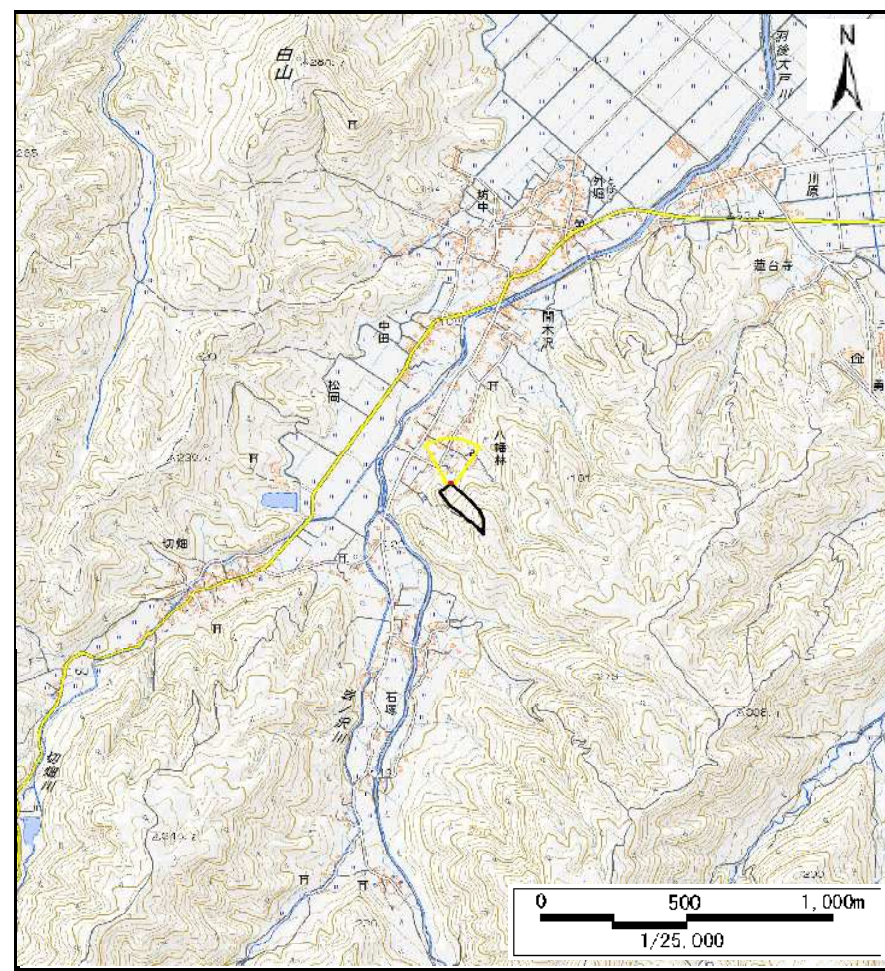


## 土砂災害警戒区域等の指定の公示に係る図書（その1）



(1/200,000)

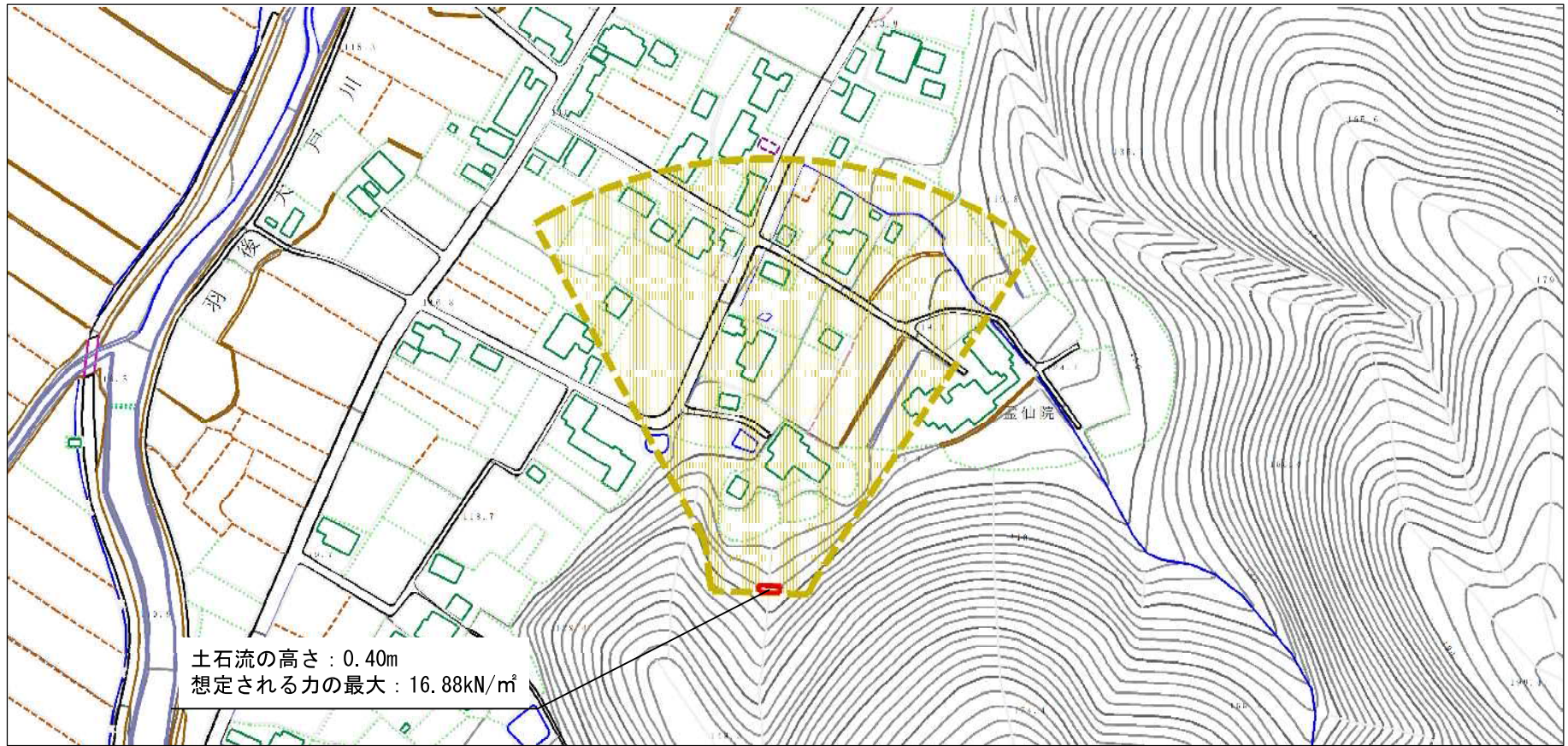


(1/25,000)

様式-1 (土)  
土砂災害警戒区域・土砂災害特別警戒区域 位置図

自然現象の種類	土石流
溪流番号	207-I-093
溪流名	八幡林沢2
所在地	秋田県湯沢市松岡字八幡林及び東八幡堂

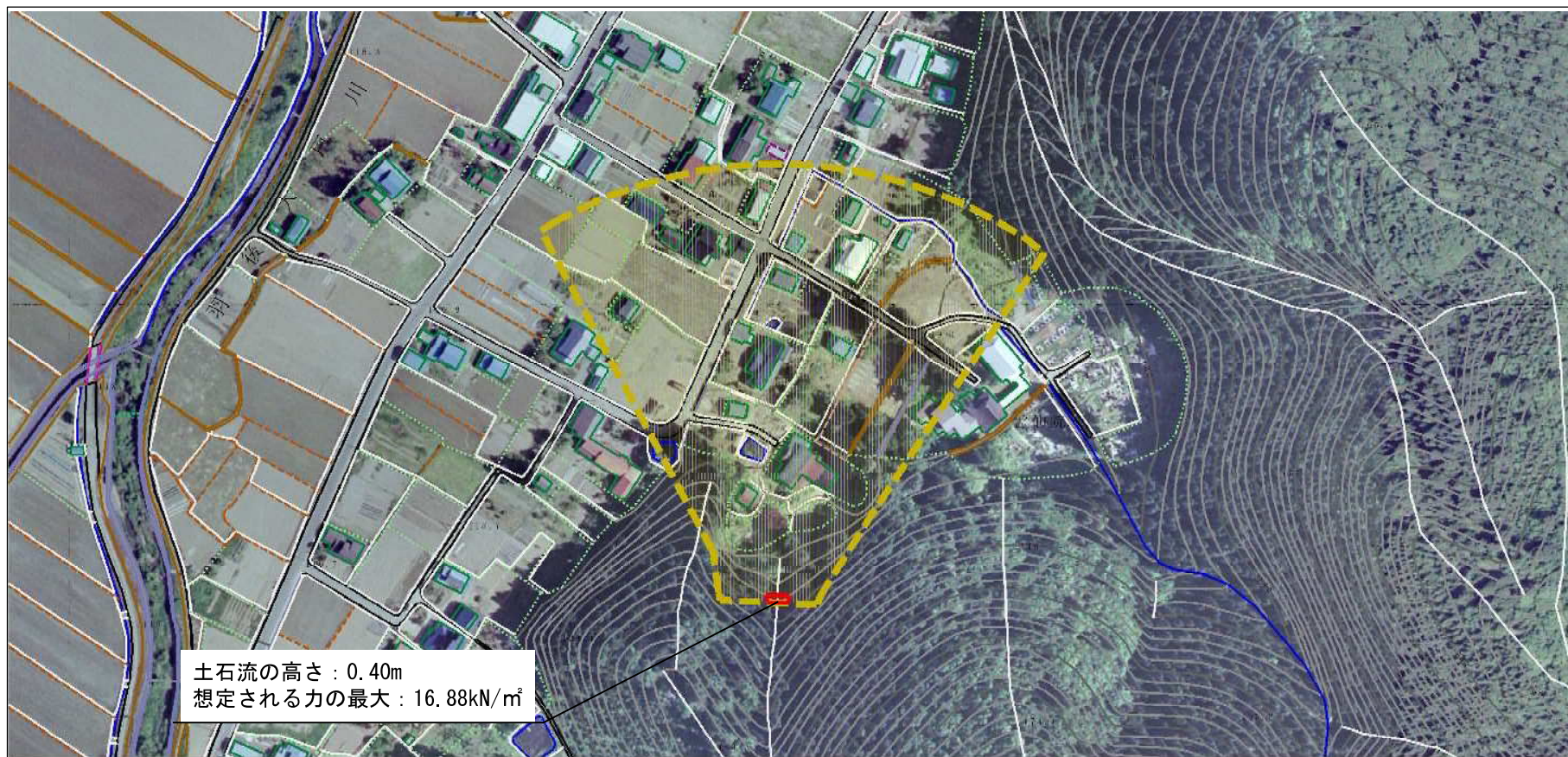
# 土砂災害警戒区域等の指定の公示に係る図書（その2）



0 ————— 1 × 100m

様式-2（土） 土砂災害警戒区域・土砂災害特別警戒区域 区域図	土砂災害防止法施行令第二条の基準に該当する区域 （土砂災害警戒区域）		N  縮尺 1:2,500	自然現象 の種類	土石流	溪流番号	207-1-093
	土砂災害防止法施行令第三条の基準に該当する区域 （土砂災害特別警戒区域）			告示番号	第101号	溪流名	八幡林沢2
	土石流の高さが1mを超える場合、土石等の移動による力が50kN/mを超える区域			告示年月日	令和2年3月10日	所在地	秋田県湯沢市松岡字八幡林及び東八幡堂
	土石流の高さが1mを超える場合、土石等の移動による力が50kN/m以下の区域						
	それ以外の区域						

## 参考資料（その3）



参考資料	土石災害防止法施行令第二条の基準に該当する区域 (土石災害警戒区域)			N  縮尺 1:2,500	自然現象の種類	土石流	溪流番号	207-1-093
	土石災害防止法施行令第三条の基準に該当する区域 (土石災害特別警戒区域)	土石流の高さが1mを超える場合、土石等の移動による力が50kN/mを超える区域			告示番号	第101号	溪流名	八幡林沢2
		土石流の高さが1mを超える場合、土石等の移動による力が50kN/m以下の区域			告示年月日	令和2年3月10日	所在地	秋田県湯沢市松岡字八幡林及び東八幡堂
		それ以外の区域						

