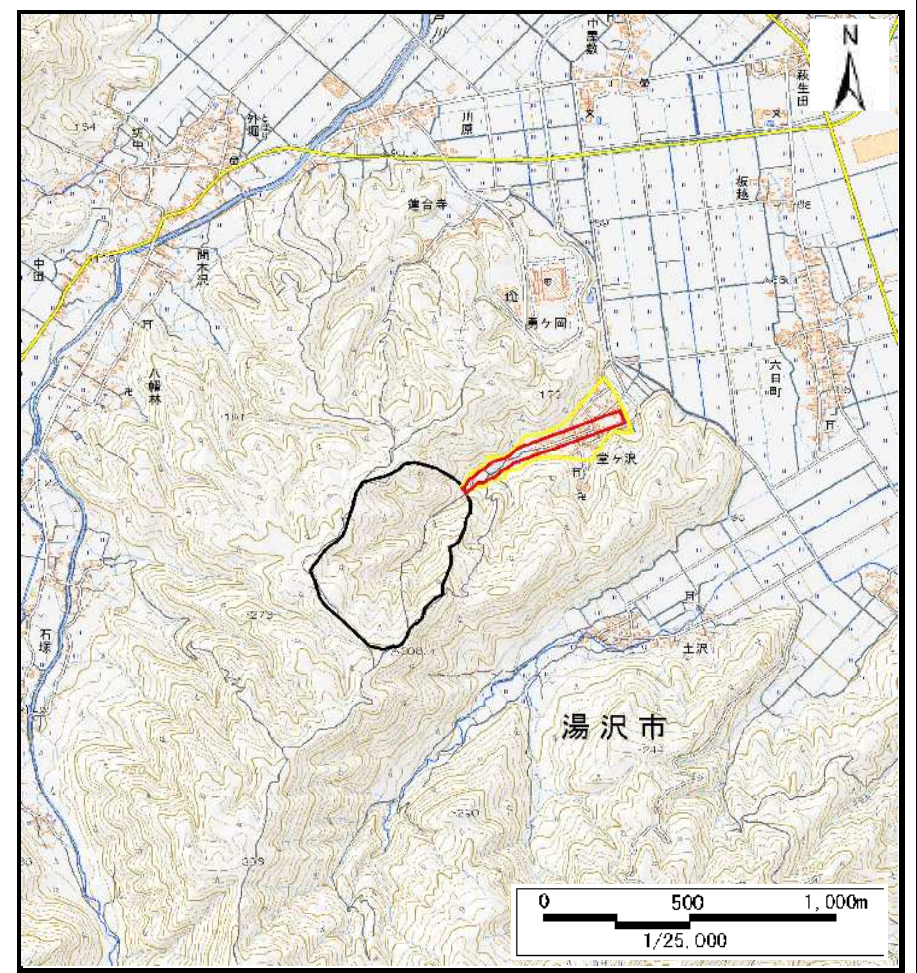
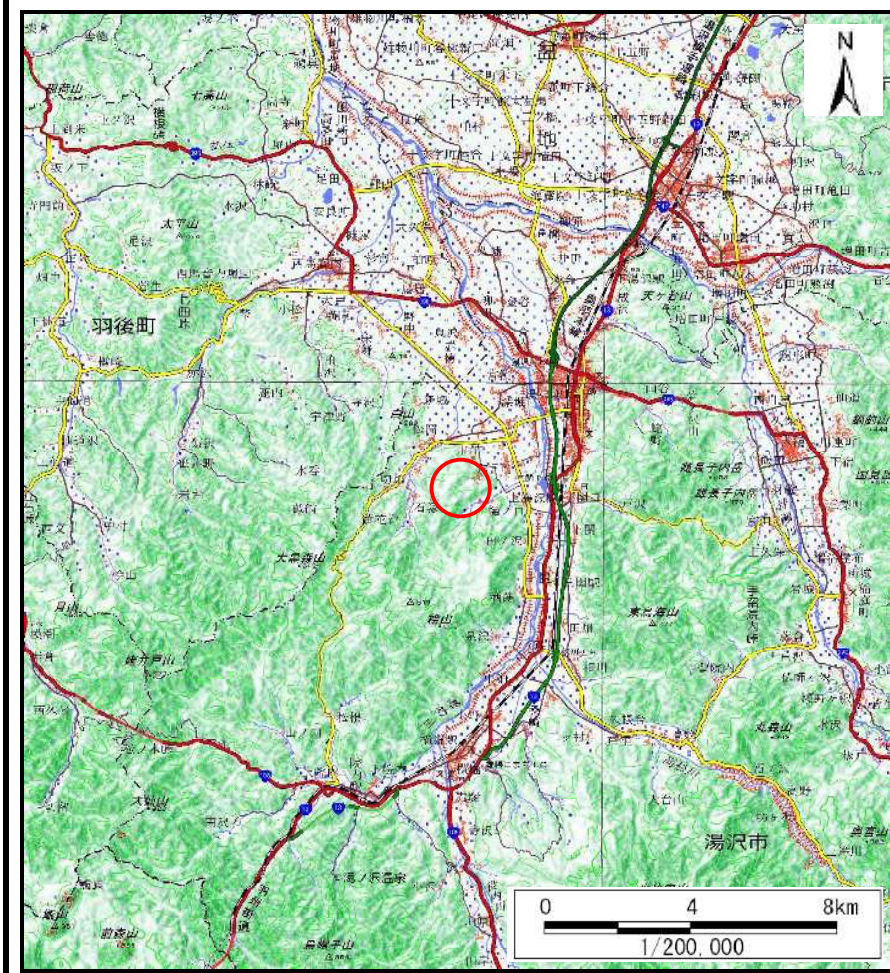


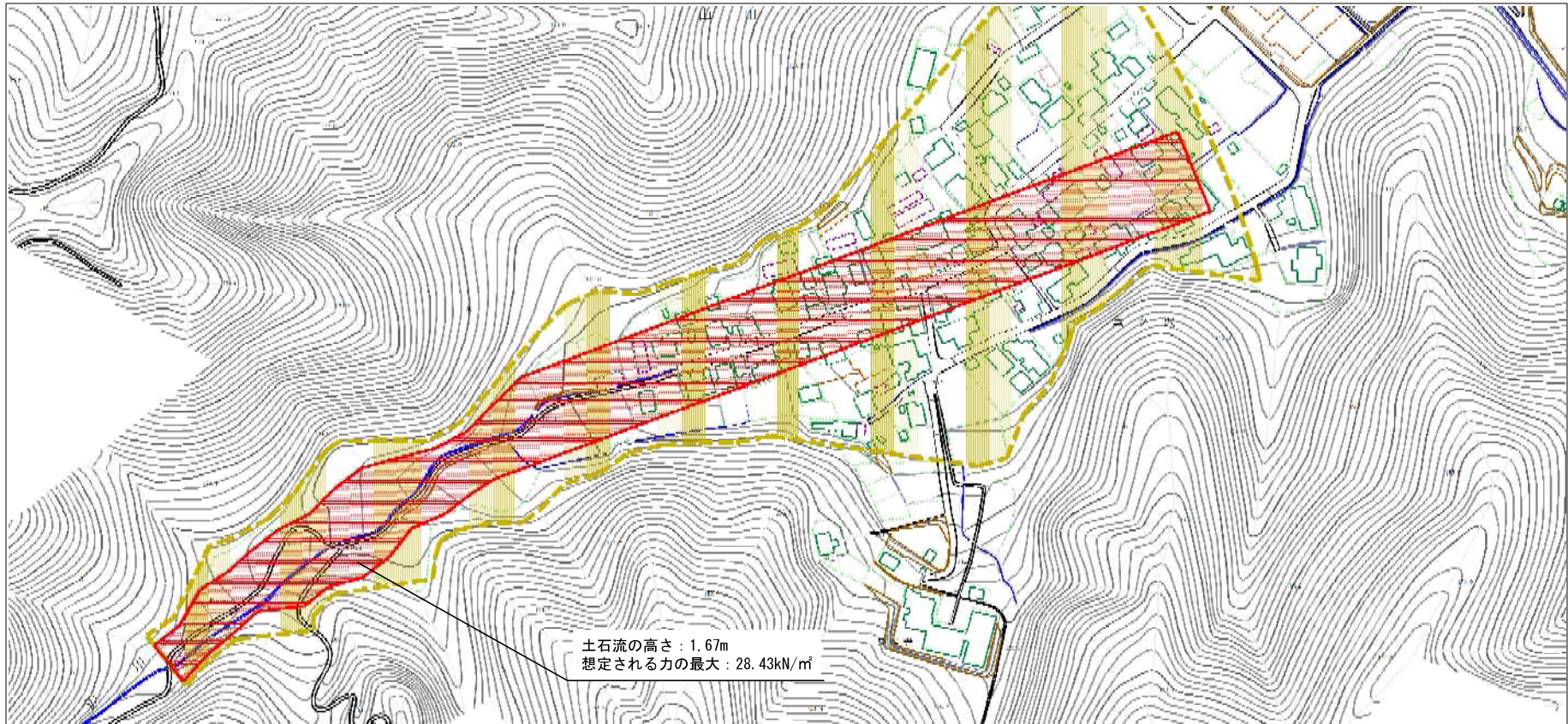
土砂災害警戒区域等の指定の公示に係る図書（その1）



様式－1（土） 土砂災害警戒区域・土砂災害特別警戒区域 位置図	自然現象の種類	土石流
	溪流番号	207-I-040
	溪流名	堂ヶ沢
	所在地	秋田県湯沢市山田字上堂ヶ沢及び下堂ヶ沢並びに同市字上堂ヶ沢

測量法に基づく国土地理院長承認(複製)R 1TOF 44。本製品を複製する場合には、国土地理院の長の承認を得なければならない。

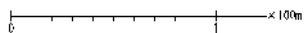
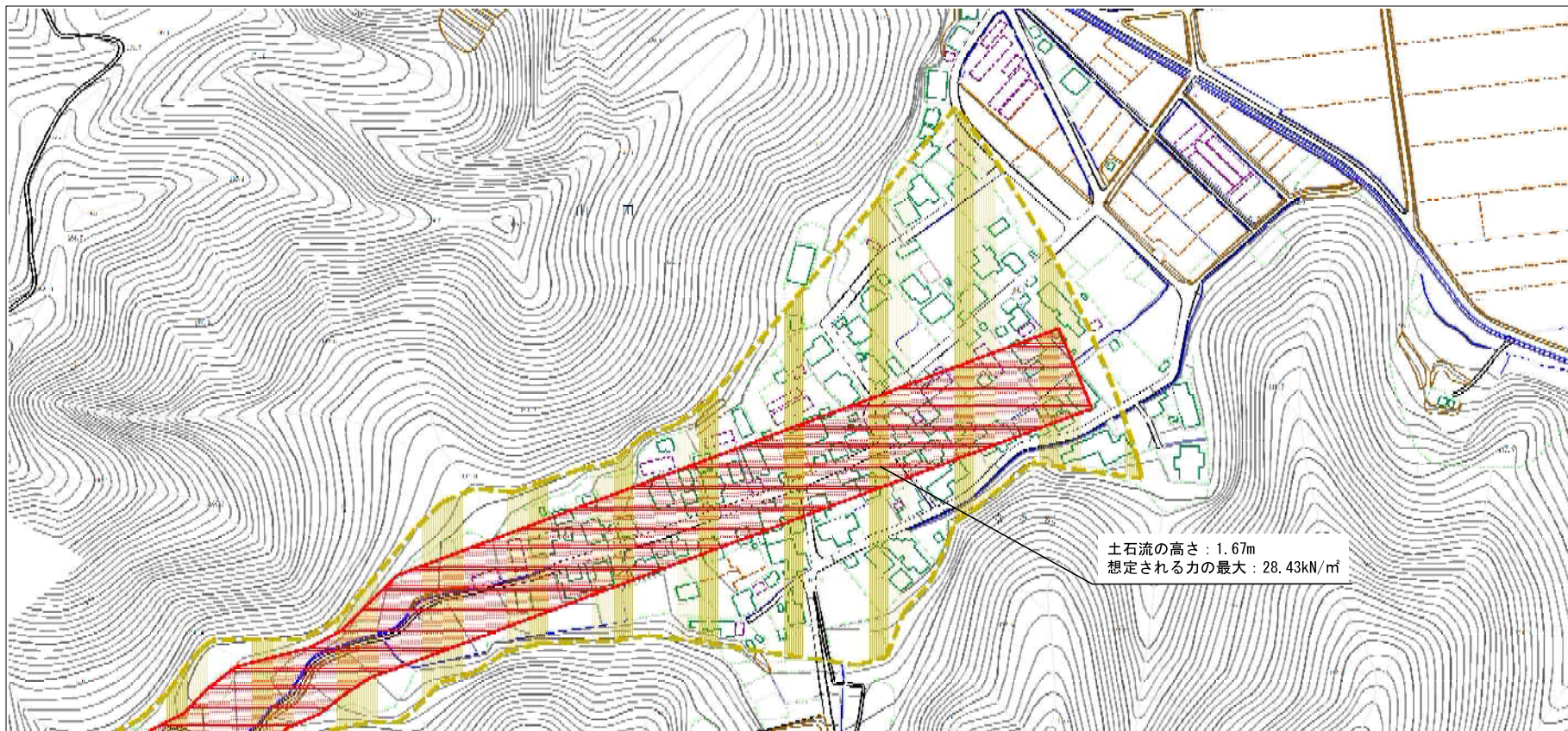
土砂災害警戒区域等の指定の公示に係る図書（その2）



0 ×100m

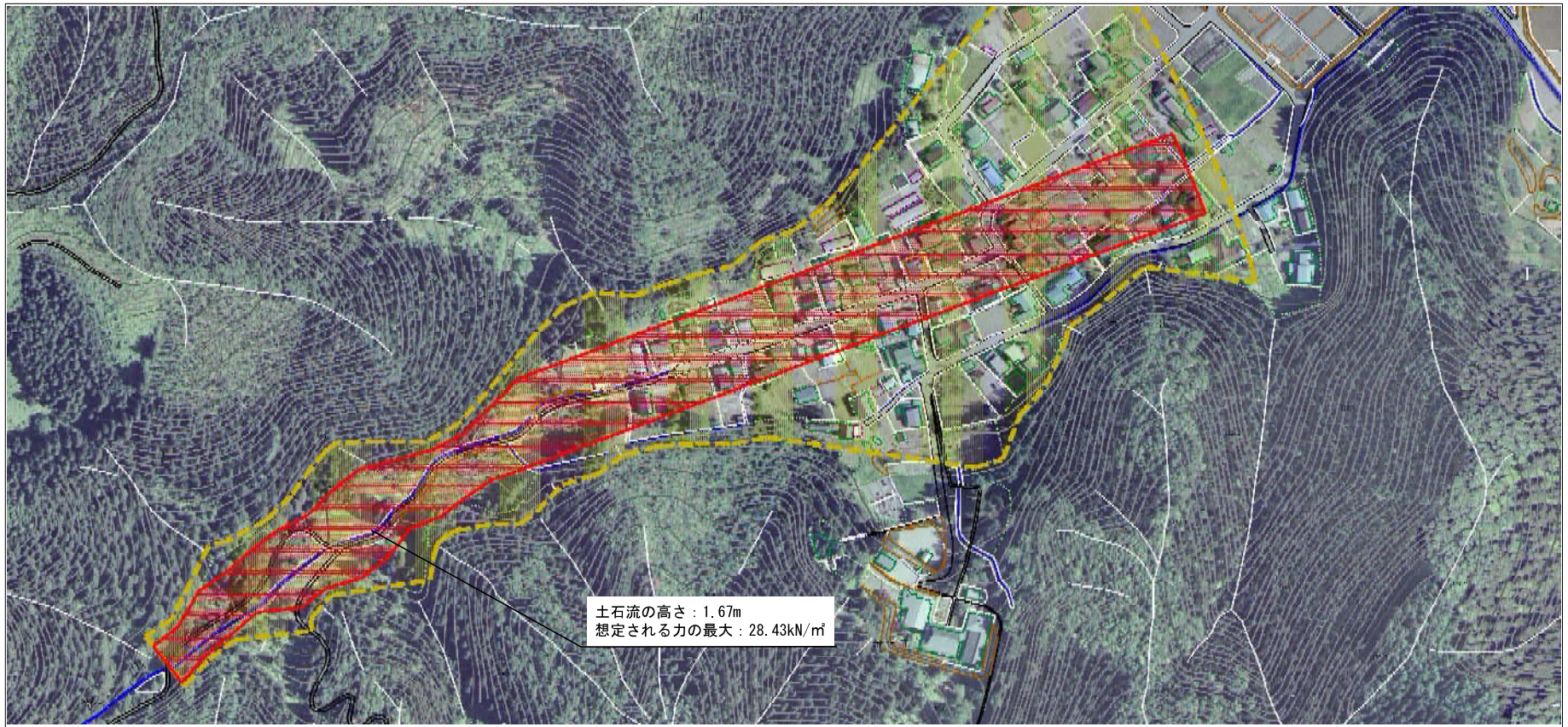
様式-2（土） 土砂災害警戒区域・土砂災害特別警戒区域 区域図	土砂災害防止法施行令第2条の基準に該当する区域 （土砂災害警戒区域）		N 	自然現象 の種類	土石流	溪流番号	207-1-040		
	土砂災害防止 法施行令第3 条の基準に該 当する区域 （土砂災害特 別警戒区域）			告示番号	第101号	溪流名	堂ヶ沢	告示年月日	令和2年3月10日
	土石流の高さが1mを超える場合、土石等の 移動による力が500kN/m ² を超える区域		縮尺 1:2,500	告示年月日	令和2年3月10日	所在地	秋田県湯沢市山田宇上堂ヶ沢及び下堂ヶ沢並びに同市宇上堂ヶ沢		
	土石流の高さが1mを超える場合、土石等の 移動による力が500kN/m ² 以下の区域								
	それ以外の区域								

土砂災害警戒区域等の指定の公示に係る図書（その2）



様式-2（土） 土砂災害警戒区域・土砂災害特別警戒区域 区域図	土砂災害防止法施行令第2条の基準に該当する区域 (土砂災害警戒区域)		N 縮尺 1:2,500	自然現象の種類	土石流	溪流番号	207-1-040
	土砂災害防止法施行令第3条の基準に該当する区域 (土砂災害特別警戒区域)			告示番号	第101号	溪流名	堂ヶ沢
	それ以外の区域			告示年月日	令和2年3月10日	所在地	秋田県湯沢市山田字上堂ヶ沢及び下堂ヶ沢並びに同市宇上堂ヶ沢

参考資料 (その3)

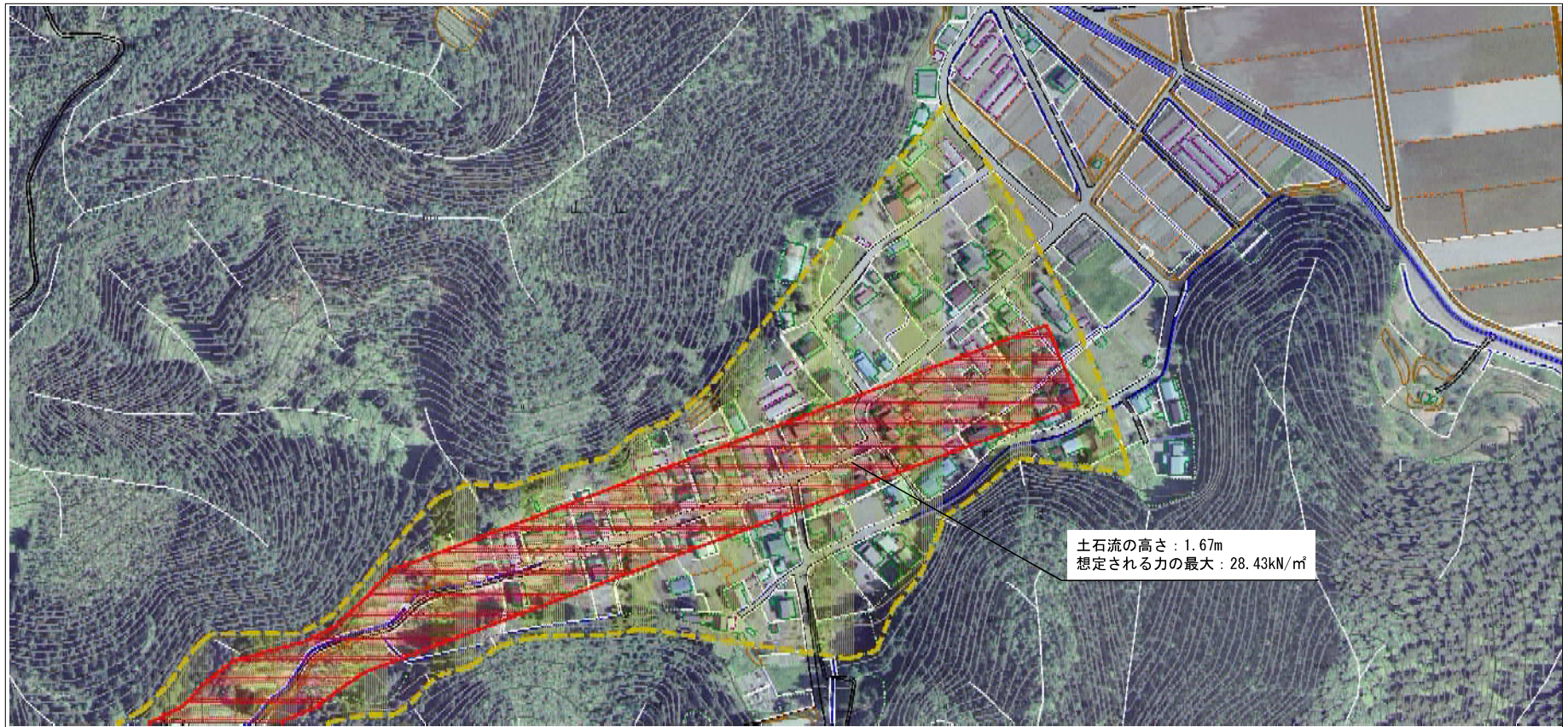


土石流の高さ：1.67m
 想定される力の最大：28.43kN/m²



参考資料	土石流災害防止法施行令第2条の基準に該当する区域 (土石災害警戒区域)		N ↑	自然現象の種類	土石流	溪流番号	207-1-040
	土石流の高さが1mを超える場合、土石等の移動による力が500kN/m ² を超える区域			告示番号	第101号	溪流名	堂ヶ沢
	土石流の高さが1mを超える場合、土石等の移動による力が500kN/m ² 以下の区域		縮尺 1:2,500	告示年月日	令和2年3月10日	所在地	秋田県湯沢市山田宇上堂ヶ沢及び下堂ヶ沢並びに同市宇上堂ヶ沢
	それ以外の区域						

参考資料 (その3)



土石流の高さ：1.67m
 想定される力の最大：28.43kN/m²



参考資料	土石災害防止法施行令第2条の基準に該当する区域 (土石災害警戒区域)		N 縮尺 1:2,500	自然現象の種類	土石流	溪流番号	207-1-040	
	土石災害防止法施行令第3条の基準に該当する区域 (土石災害特別警戒区域)			告示番号	第101号	溪流名	堂ヶ沢	
	土石流の高さが1mを超える場合、土石等の移動による力が500kN/m ² を超える区域			告示年月日	令和2年3月10日	所在地	秋田県湯沢市山田宇上堂ヶ沢及び下堂ヶ沢並びに同市宇上堂ヶ沢	
	土石流の高さが1mを超える場合、土石等の移動による力が500kN/m ² 以下の区域							
	それ以外の区域							

