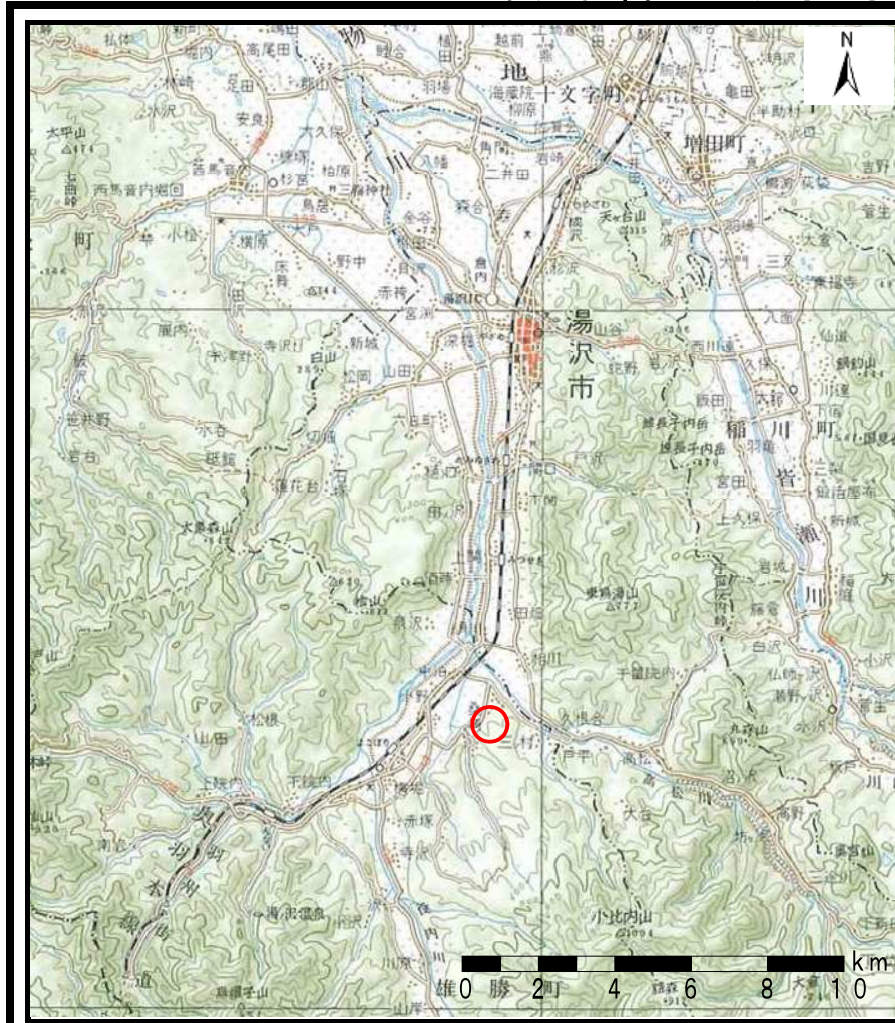
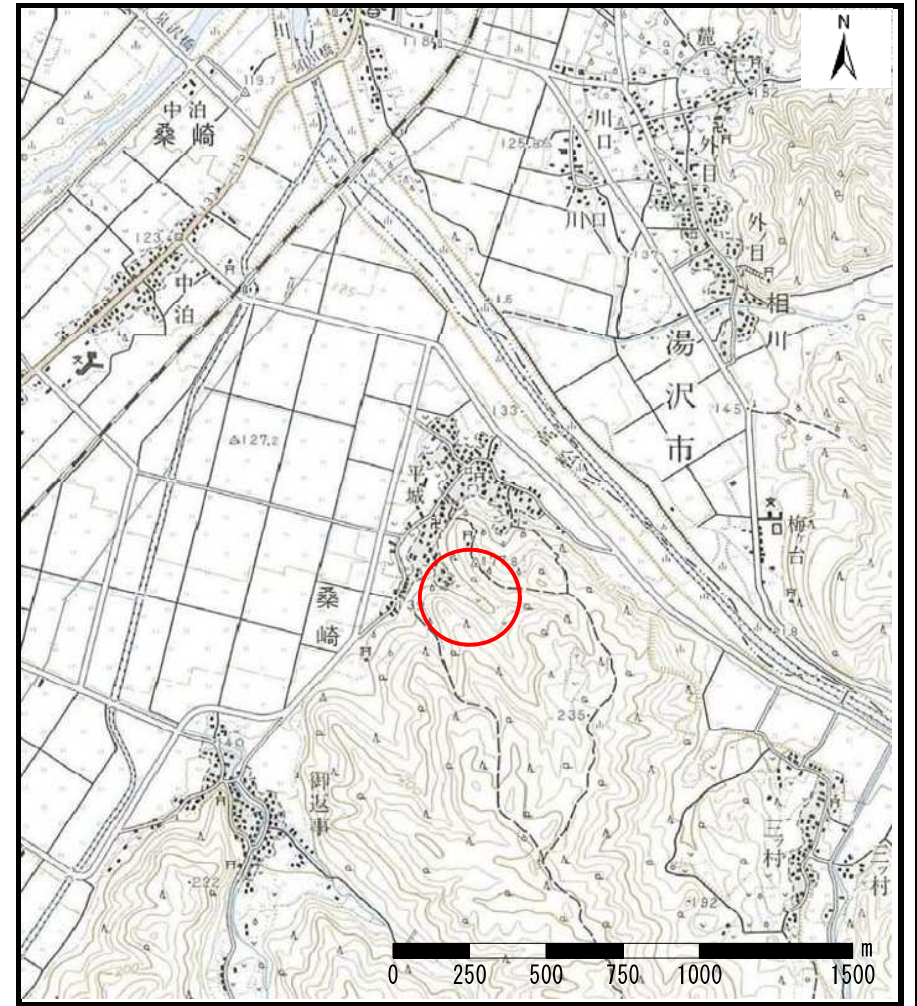


土砂災害警戒区域等の指定の公示に係る図書（その1）



(1/200,000)



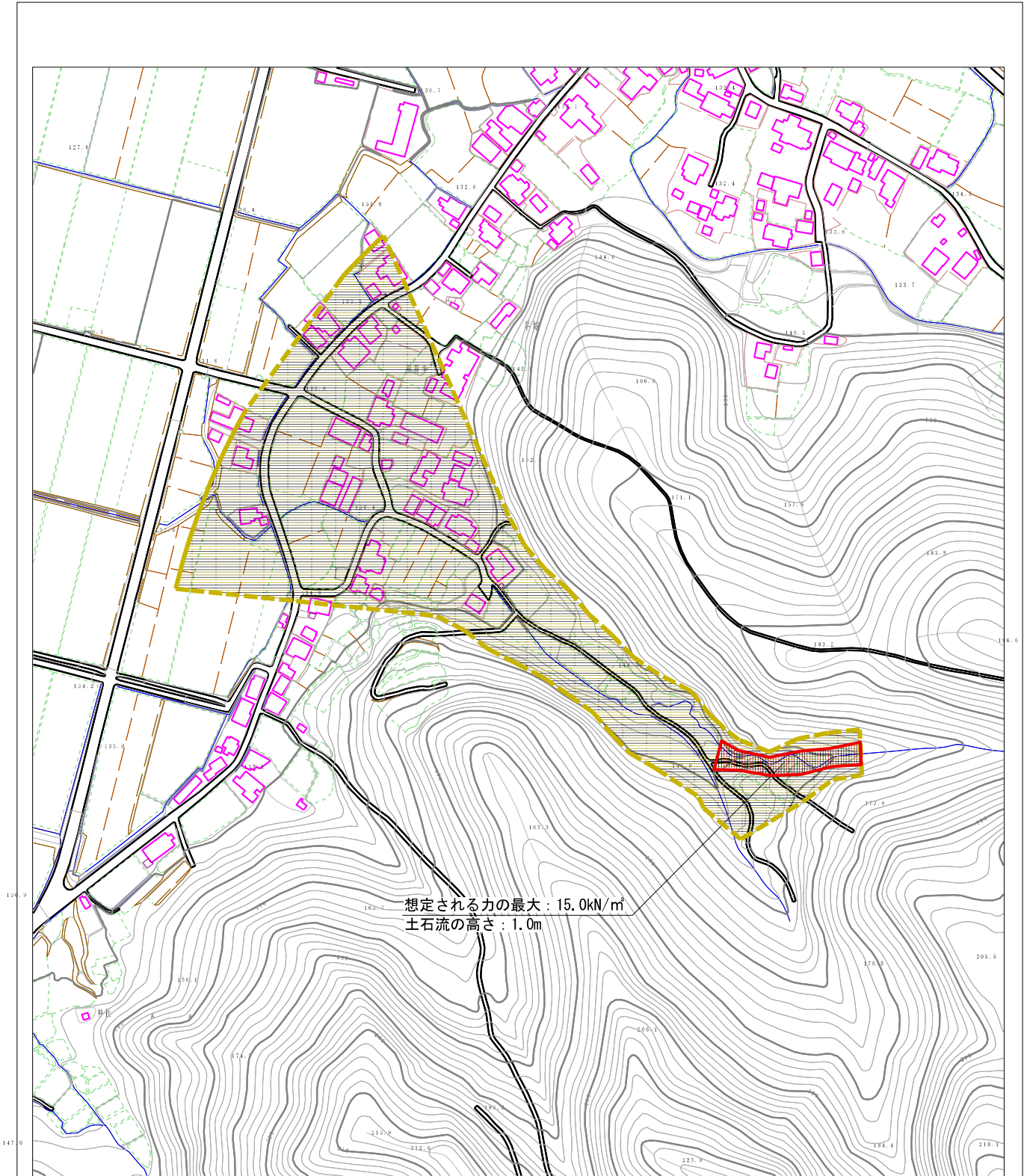
(1/25,000)

様式-1 (土)
土砂災害警戒区域・土砂災害特別警戒区域 位置図

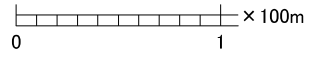
自然現象の種類	土石流
溪流番号	462-I-058
溪流名	チョウセイ沢
所在地	秋田県湯沢市桑崎字平城

この地図は、国土地理院長の承認を得て、同院発行の20万分の1・2万5千分の1の地形図を複製したものである。（承認番号 平23情復 第75号）

土石災害警戒区域等の指定の公示に係る図書（その2）

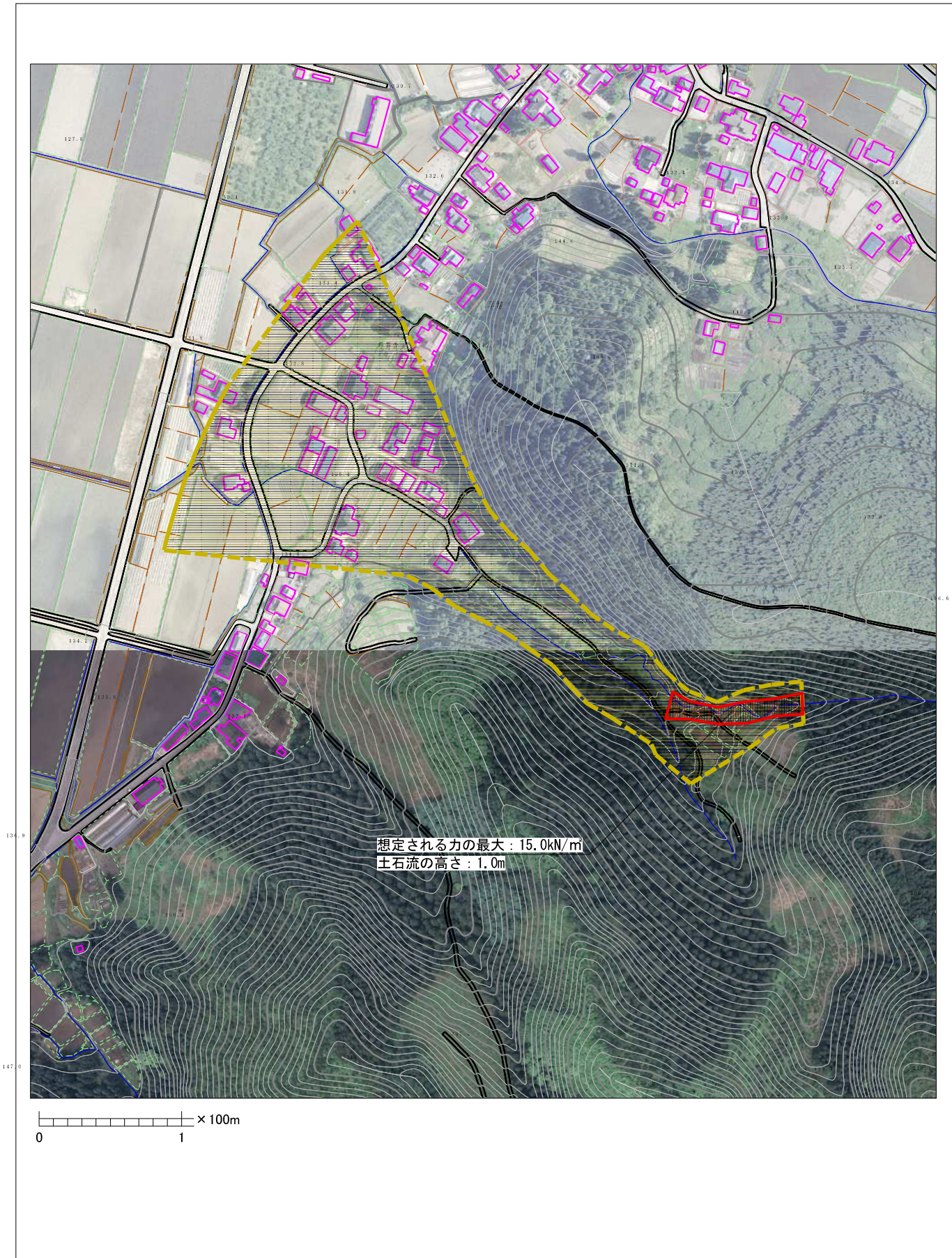


想定される力の最大：15.0kN/m²
土石流の高さ：1.0m



様式-2(土) 土石災害警戒区域・土石災害特別警戒区域 区域図(1)	土石災害防止法施行令第2条の基準に該当する区域		N 縮尺 1:2,500	自然現象の種類 土石流	溪流番号 462-I-058
	土石災害防止法施行令第3条の基準に該当する区域			告示番号 第64号	溪流名 チョウセイ沢
	それ以外の区域			告示年月日 令和2年2月18日	所在地 秋田県湯沢市桑崎字平城

土砂災害警戒区域等の指定の公示に係る図書（その2）



想定される力の最大：15.0kN/m
土石流の高さ：1.0m

0 1 x 100m

様式-2(土) 土砂災害警戒区域・土砂災害特別警戒区域 区域図(2)	土砂災害防止法施行令第2条の基準に該当する区域		N 縮尺 1:2,500	自然現象 の種類	土石流	渓流番号	462-I-058
	土砂災害防止 法の施行令第3 条の基準に該 当する区域			告示番号	第64号	渓流名	チョウセイ沢
	土砂災害防止 法の施行令第3 条の基準に該 当する区域			告示年月日	令和2年2月18日	所在地	秋田県湯沢市桑崎字平城

