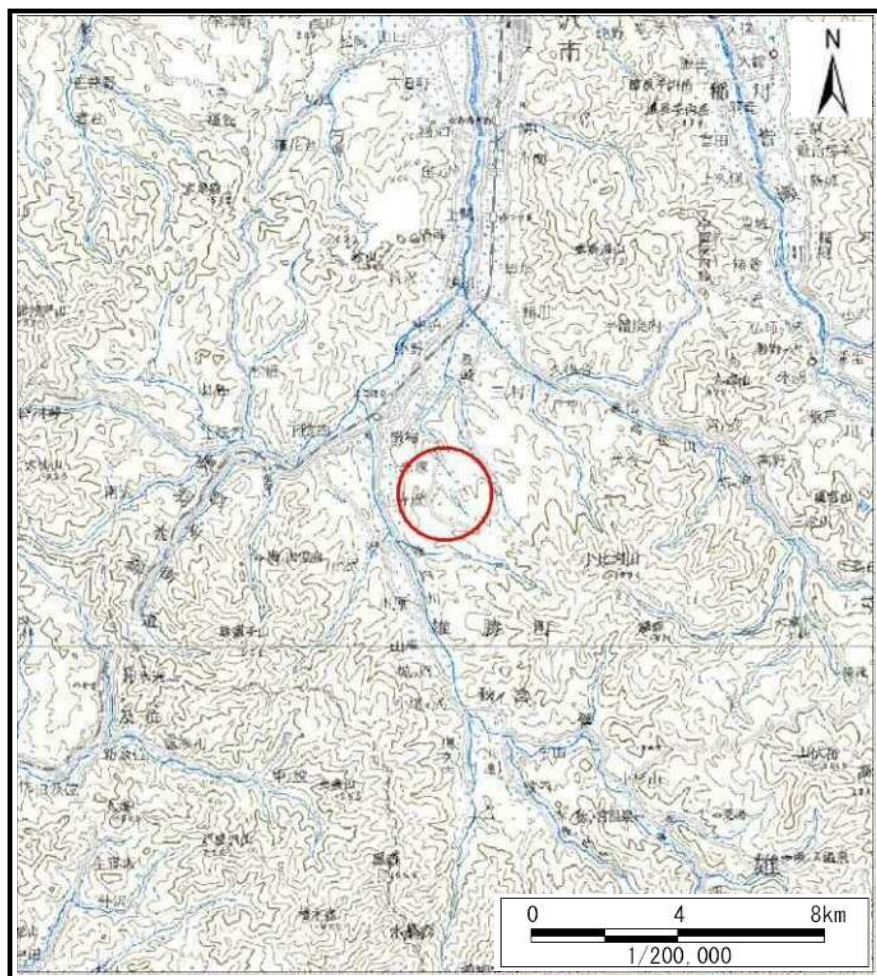
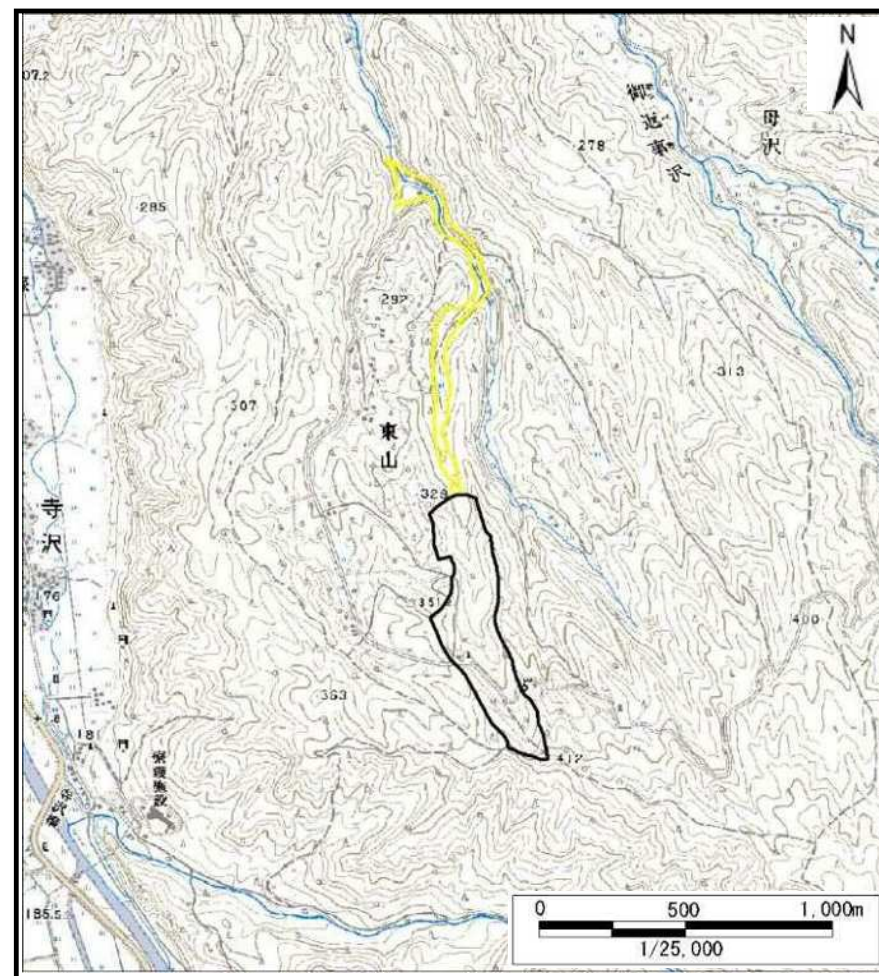


土砂災害警戒区域等の指定の公示に係る図書（その1）



(1/200,000)



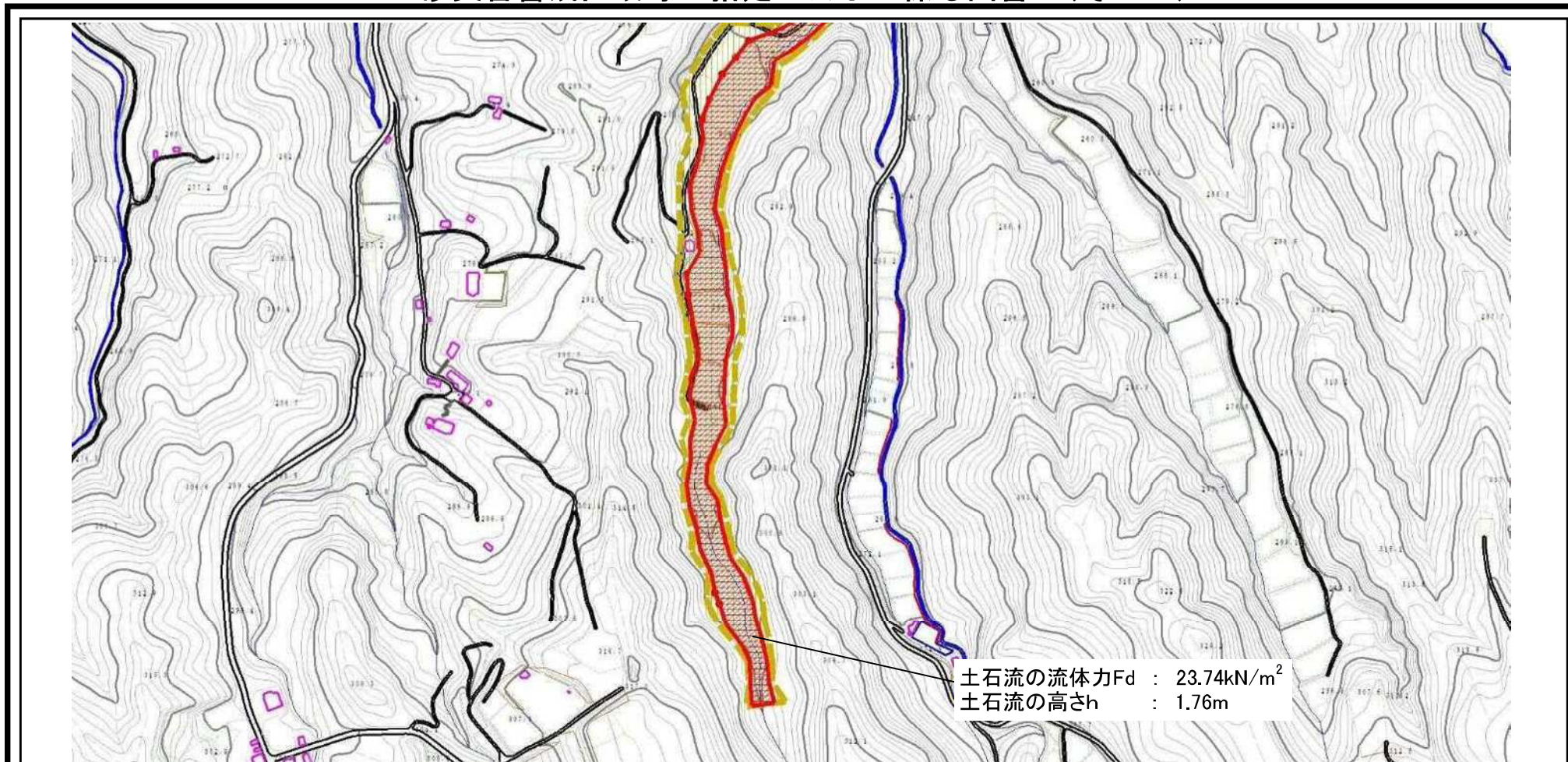
(1/25,000)

様式-1 (土)
土砂災害警戒区域・土砂災害特別警戒区域 位置図

自然現象の種類	土石流
溪流番号	462-I-053-3
溪流名	寺田川-3
所在地	秋田県湯沢市小野字大滝沢及び大清水並びに同市横堀字館ノ沢

この地図は、国土地理院長の承認を得て、同院発行の20万分の1地勢図及び2万5千分の1地形図を複製したものである。(承認番号 平23情複 第75号)

土砂災害警戒区域等の指定の公示に係る図書（その2）



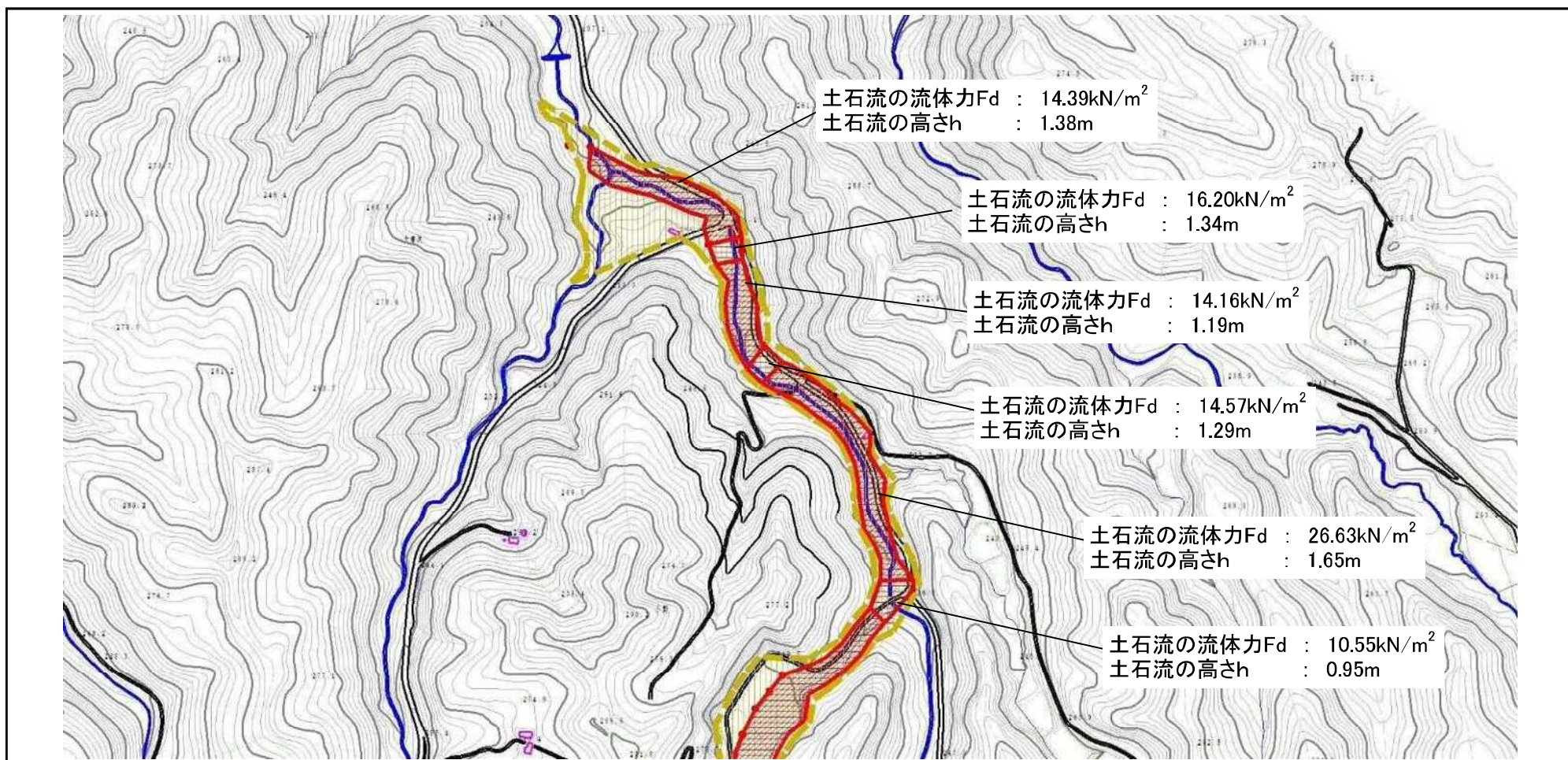
土石流の流体力 F_d : 23.74kN/m^2
 土石流の高さ h : 1.76m

0 1 2 × 100m

様式-2 (土)
 土砂災害警戒区域・土砂災害特別警戒区域
 区域図 (その1)

土砂災害防止法施行令第二条の基準に該当する区域		N ↑ 縮尺 1:5,000	自然現象の種類	土石流	溪流番号	462-I-053-3	
			告示番号	第64号	溪流名	寺田川-3	
			告示年月日	令和2年2月18日	所在地	秋田県湯沢市小野字大滝沢及び大清水並びに同市横堀字館ノ沢	
土砂災害防止法施行令第三条の基準に該当する区域							
その他の区域							

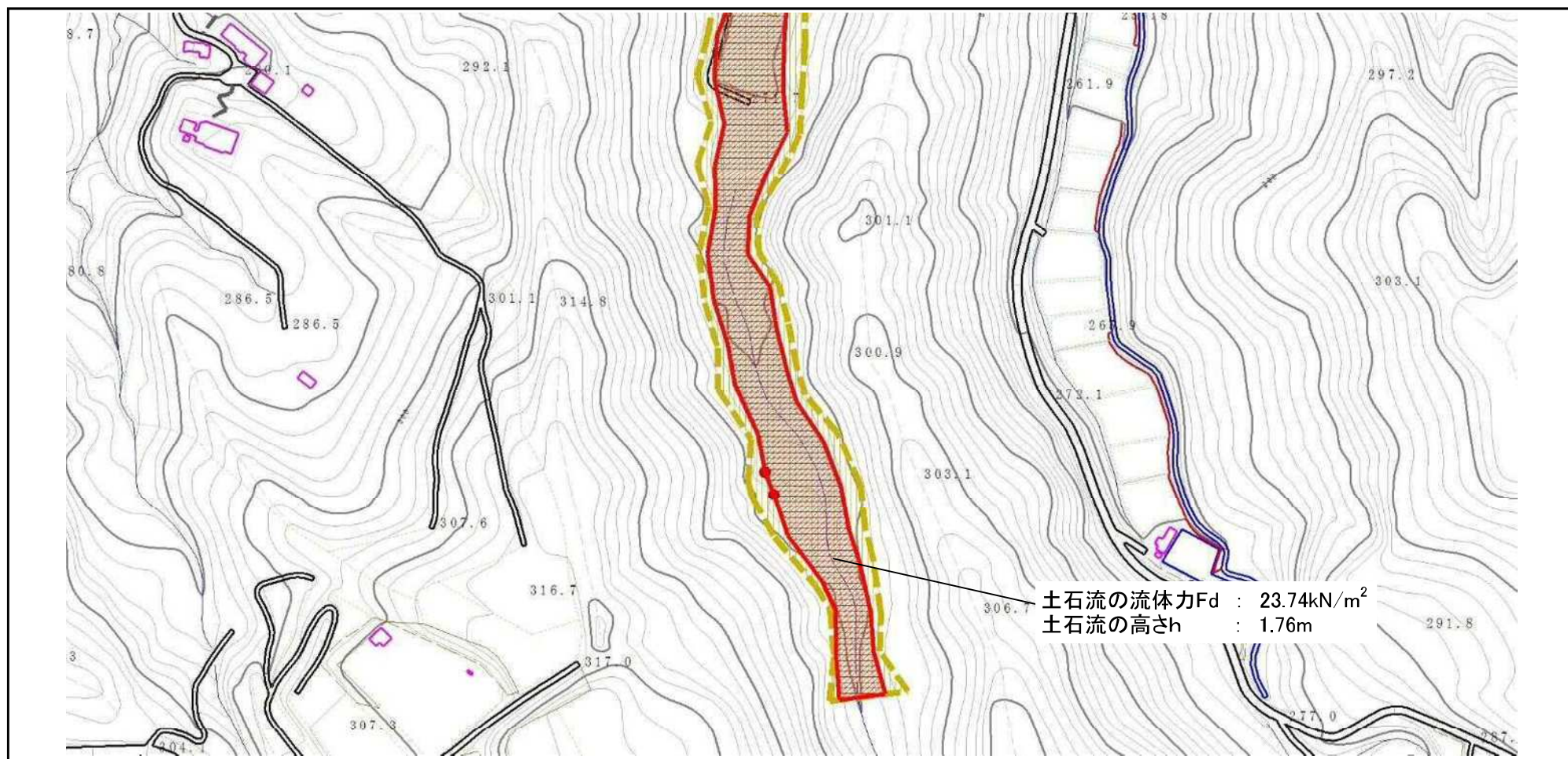
土砂災害警戒区域等の指定の公示に係る図書（その2）



0 1 2 × 100m

<p>様式-2 (土) 土砂災害警戒区域・土砂災害特別警戒区域 区域図 (その1)</p>	土砂災害防止法施行令第二条の基準に該当する区域		N ↑	自然現象の種類	土石流	溪流番号	462-I-053-3
	土砂災害防止法施行令第三条の基準に該当する区域			縮尺 1:5,000	告示番号	第64号	溪流名
	土砂災害防止法施行令第三条の基準に該当する区域		告示年月日		令和2年2月18日	所在地	秋田県湯沢市小野字大滝沢及び大清水並びに同市横堀字館ノ沢
	その他の区域						

土砂災害警戒区域等の指定の公示に係る図書（その2）

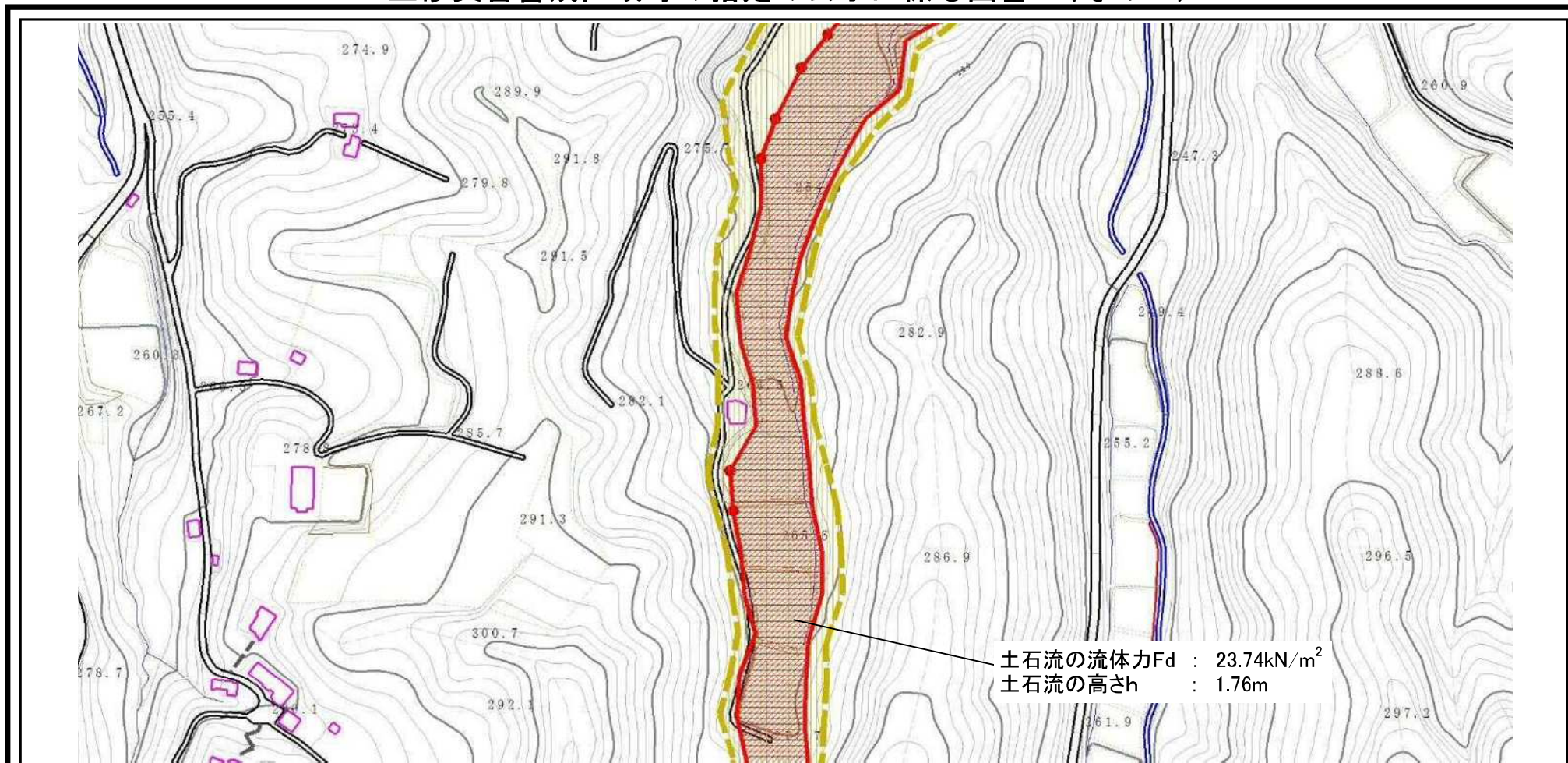


0 |-----| 100m

様式-2 (土)
土砂災害警戒区域・土砂災害特別警戒区域
区域図 (その1)

土砂災害防止法施行令第二條の基準に該当する区域		N ↑ 縮尺 1:2,500	自然現象の種類	土石流	溪流番号	462-I-053-3	
			告示番号	第64号	溪流名	寺田川-3	
			告示年月日	令和2年2月18日	所在地	秋田県湯沢市小野字大滝沢及び大清水並びに同市横堀字館ノ沢	
			告示年月日	令和2年2月18日	所在地	秋田県湯沢市小野字大滝沢及び大清水並びに同市横堀字館ノ沢	
土砂災害防止法施行令第三條の基準に該当する区域							
その他の区域							

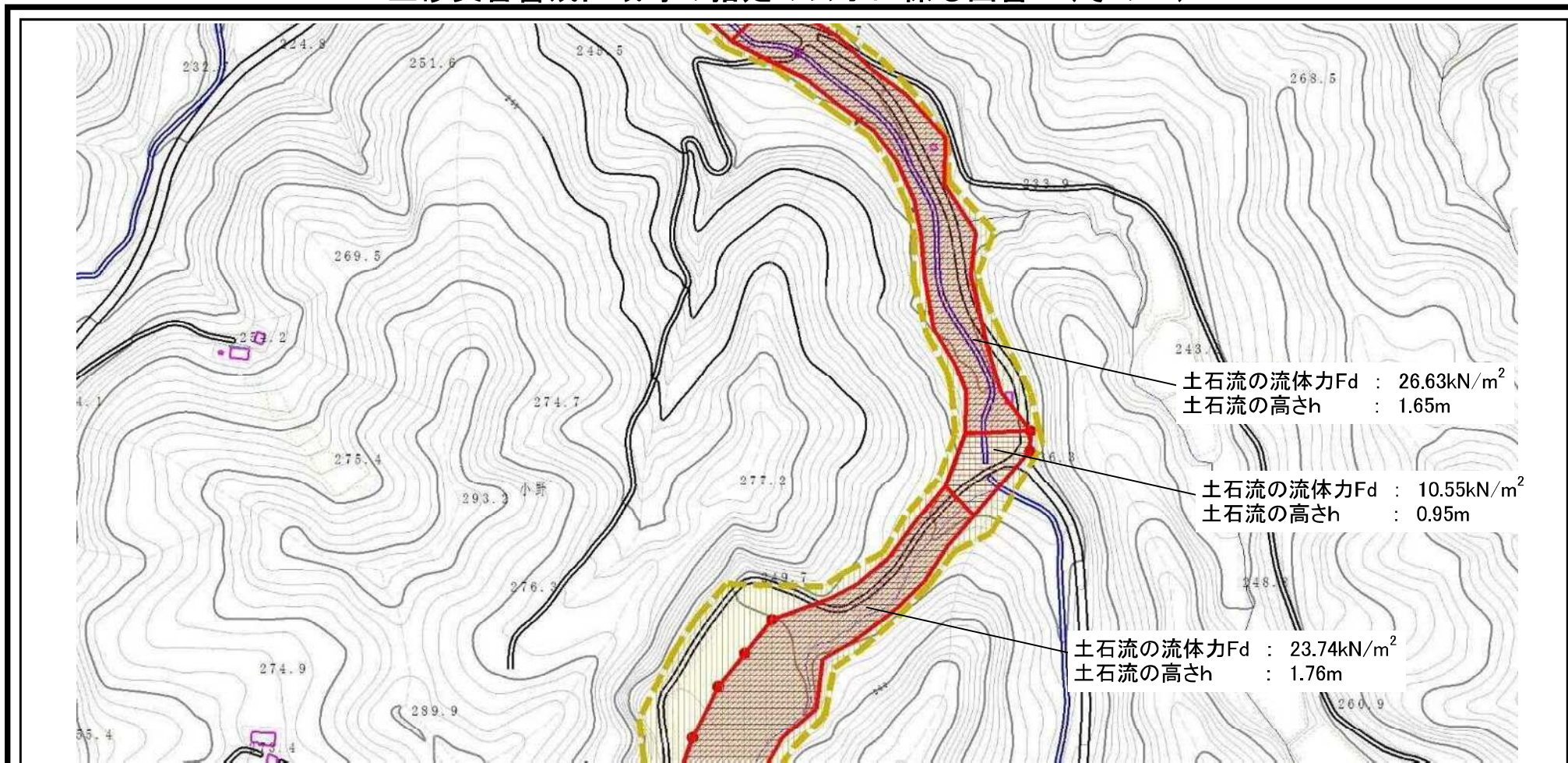
土砂災害警戒区域等の指定の公示に係る図書（その2）



0 100m × 100m

<p>様式-2 (土) 土砂災害警戒区域・土砂災害特別警戒区域 区域図 (その1)</p>	土砂災害防止法施行令第二条の基準に該当する区域		N ↑	自然現象の種類	土石流	溪流番号	462-I-053-3
	土砂災害防止法施行令第三条の基準に該当する区域			縮尺 1:2,500	告示番号	第64号	溪流名
	土砂災害防止法施行令第三条の基準に該当する区域		告示年月日		令和2年2月18日	所在地	秋田県湯沢市小野字大滝沢及び大清水並びに同市横堀字館ノ沢
	その他の区域						

土砂災害警戒区域等の指定の公示に係る図書（その2）

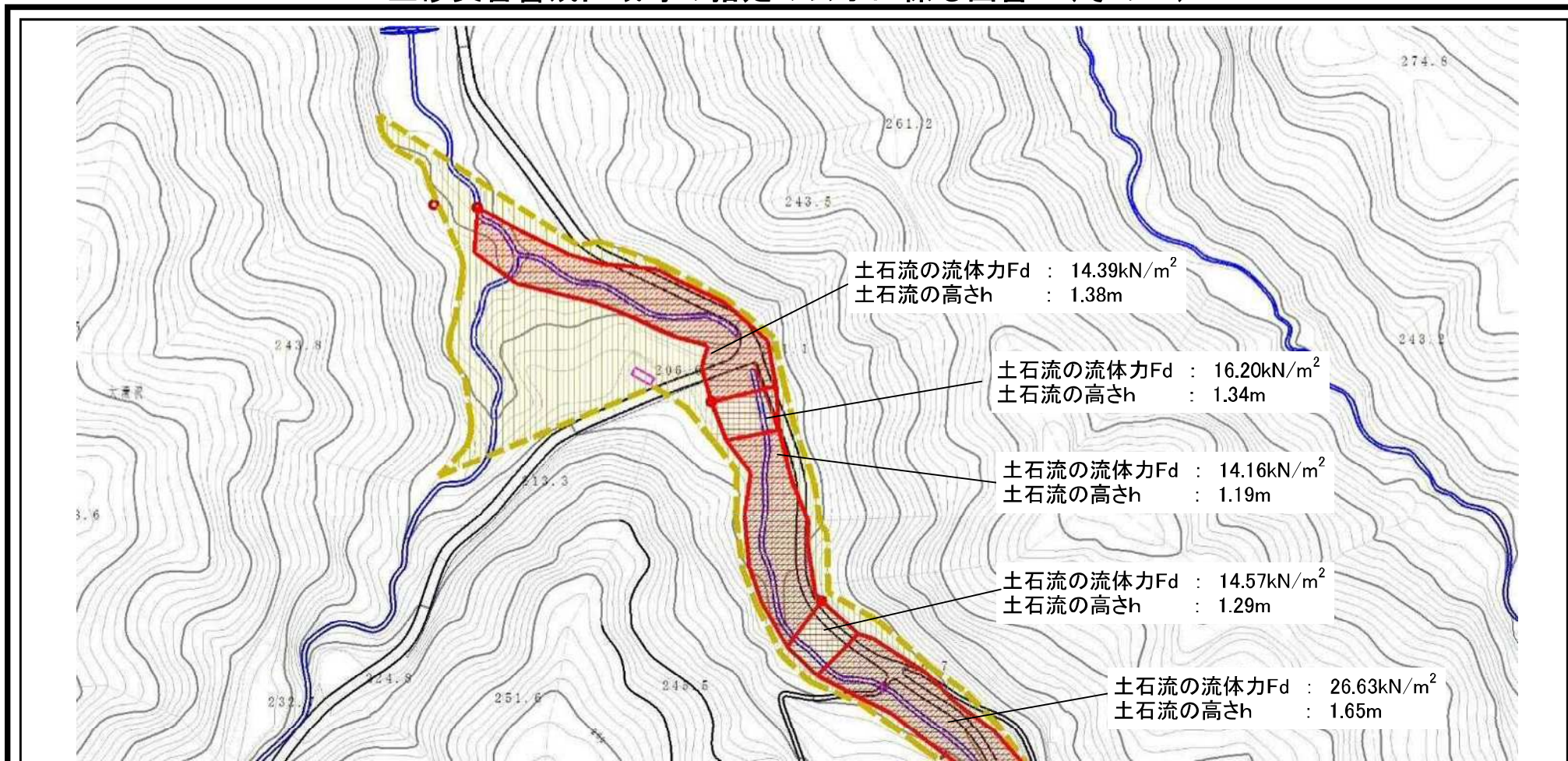


0 1 × 100m

様式-2 (土)
土砂災害警戒区域・土砂災害特別警戒区域
区域図 (その1)

土砂災害防止法施行令第二條の基準に該当する区域		N 縮尺 1:2,500	自然現象の種類	土石流	溪流番号	462-I-053-3	
			告示番号	第64号	溪流名	寺田川-3	
			告示年月日	令和2年2月18日	所在地	秋田県湯沢市小野字大滝沢及び大清水並びに同市横堀字館ノ沢	
			告示年月日	令和2年2月18日	所在地	秋田県湯沢市小野字大滝沢及び大清水並びに同市横堀字館ノ沢	
土砂災害防止法施行令第三條の基準に該当する区域							
その他の区域							

土砂災害警戒区域等の指定の公示に係る図書（その2）

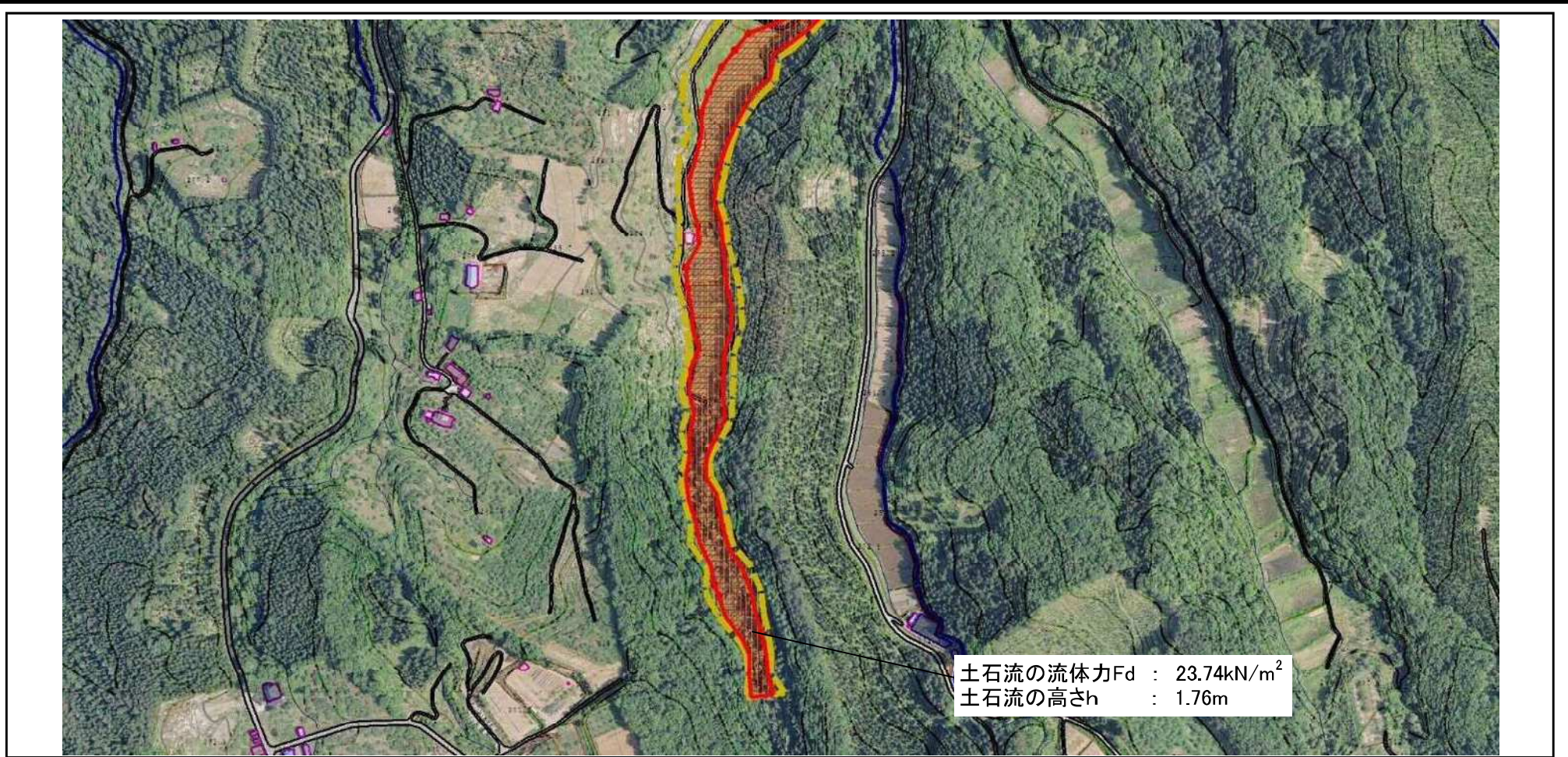


0 100m × 100m

様式-2 (土)
土砂災害警戒区域・土砂災害特別警戒区域
区域図 (その1)

土砂災害 防止法 施行令第 三条の基 準に該当 する区域	土砂災害防止法施行令第二条の基準に該当する区域		N 縮尺 1:2,500	自然現象 の種類	土石流	溪流番号	462-I-053-3
	土石流の高さが1mを超える場合、土石等の移動による力が50kN/m ² を超える区域			告示番号	第64号	溪流名	寺田川-3
	土石流の高さが1mを超える場合、土石等の移動による力が50kN/m ² を超えない区域			告示年月日	令和2年2月18日	所在地	秋田県湯沢市小野字大滝沢及び大清水並びに同市横堀字館ノ沢
	その他の区域						

参考資料 (その3)



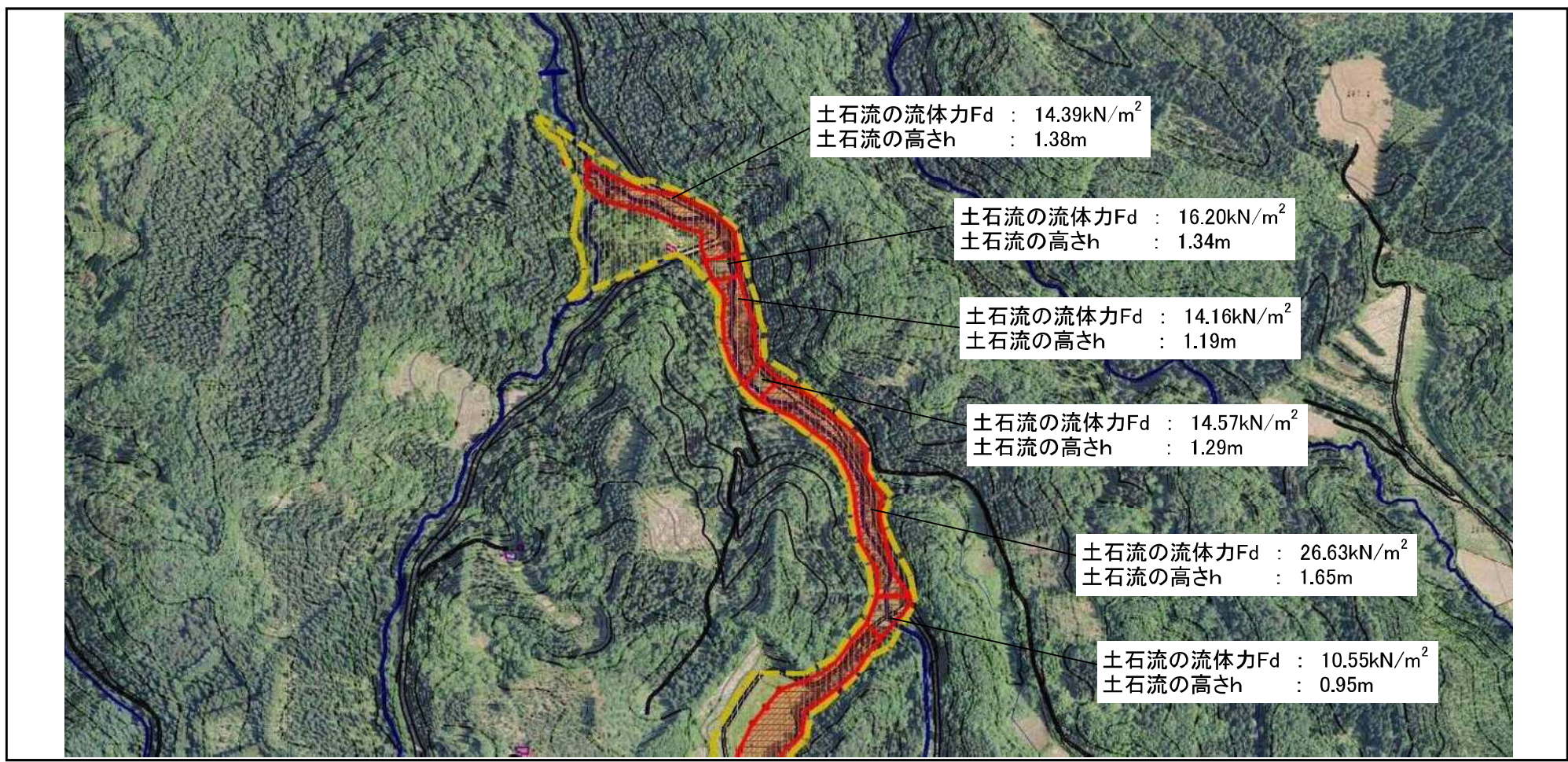
土石流の流体力 F_d : 23.74kN/m^2
 土石流の高さ h : 1.76m

0 100m

参考資料

土砂災害防止法施行令第二條の基準に該当する区域		N 縮尺 1:5,000	自然現象の種類	土石流	溪流番号	462-I-053-3	
			告示番号	第64号	溪流名	寺田川-3	
			告示年月日	令和2年2月18日	所在地	秋田県湯沢市小野字大滝沢及び大清水並びに同市横堀字館ノ沢	
			告示年月日	令和2年2月18日	所在地	秋田県湯沢市小野字大滝沢及び大清水並びに同市横堀字館ノ沢	
土砂災害防止法施行令第三條の基準に該当する区域	土石流の高さが1mを超える場合、土石等の移動による力が 50kN/m^2 を超える区域						
	土石流の高さが1mを超える場合、土石等の移動による力が 50kN/m^2 を超えない区域						
その他の区域							

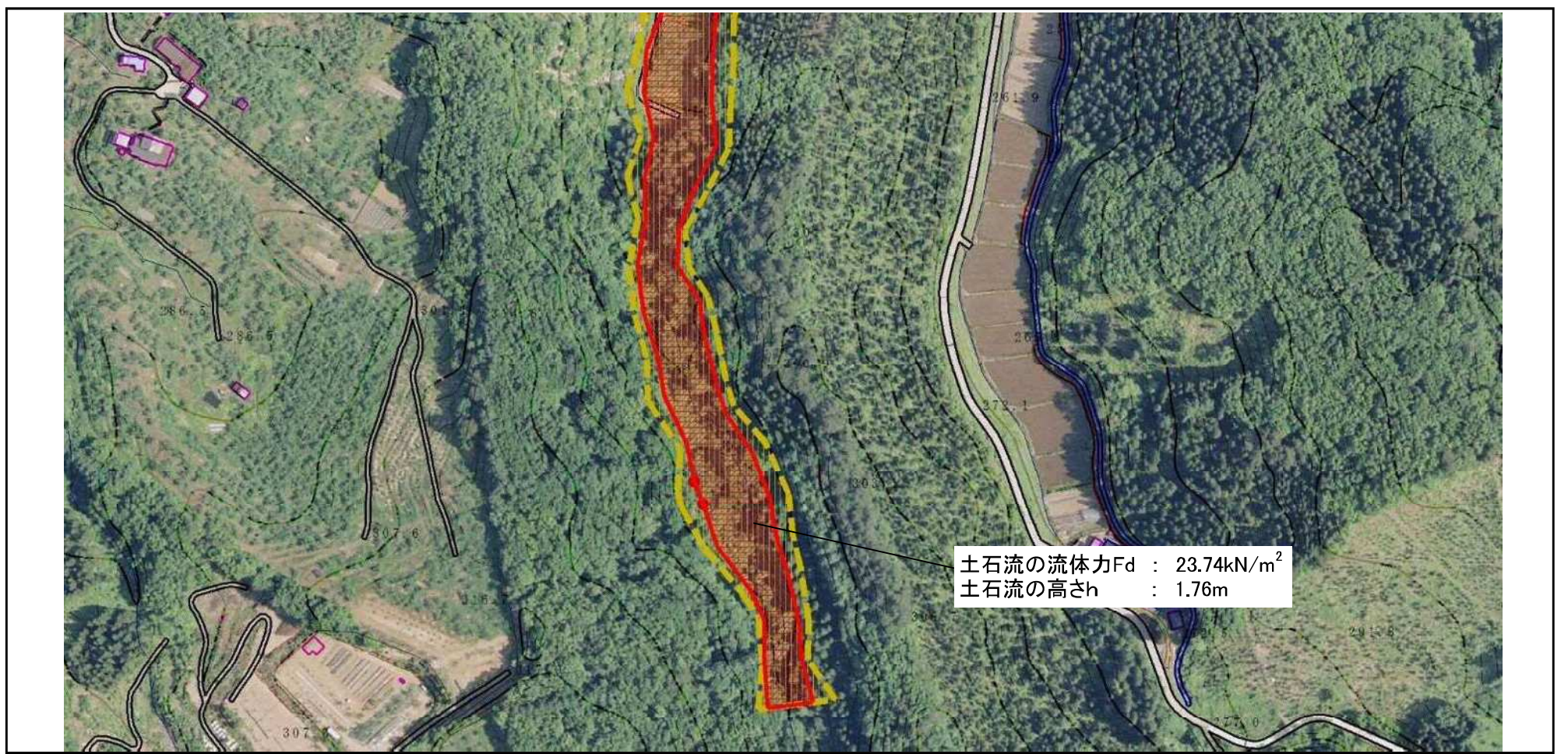
参考資料 (その3)



参考資料

土砂災害防止法施行令第三条の基準に該当する区域	土砂災害防止法施行令第二条の基準に該当する区域		N 縮尺 1:5,000	自然現象の種類	土石流	溪流番号	462-I-053-3
	土石流の高さが1mを超える場合、土石等の移動による力が50kN/m ² を超える区域			告示番号	第64号	溪流名	寺田川-3
	土石流の高さが1mを超える場合、土石等の移動による力が50kN/m ² を超えない区域			告示年月日	令和2年2月18日	所在地	秋田県湯沢市小野字大滝沢及び大清水並びに同市横堀字館ノ沢
	その他の区域						

参考資料 (その3)



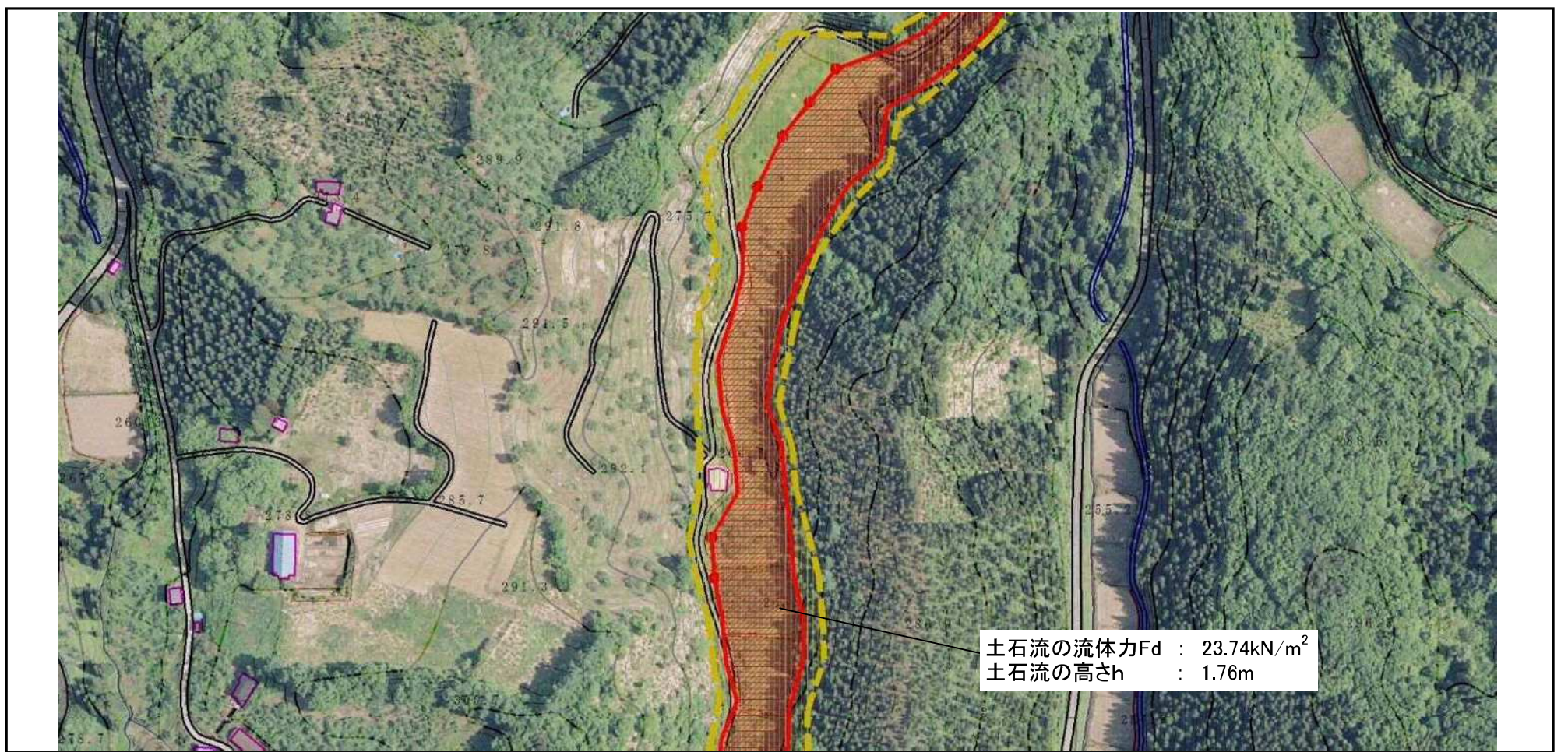
土石流の流体力 F_d : 23.74kN/m^2
 土石流の高さ h : 1.76m

0 |-----| × 100m

参考資料

土砂災害防止法施行令第二條の基準に該当する区域		N ↑ 縮尺 1:2,500	自然現象の種類	土石流	溪流番号	462-I-053-3	
			告示番号	第64号	溪流名	寺田川-3	
			告示年月日	令和2年2月18日	所在地	秋田県湯沢市小野字大滝沢及び大清水並びに同市横堀字館ノ沢	
			その他の区域				

参考資料 (その3)



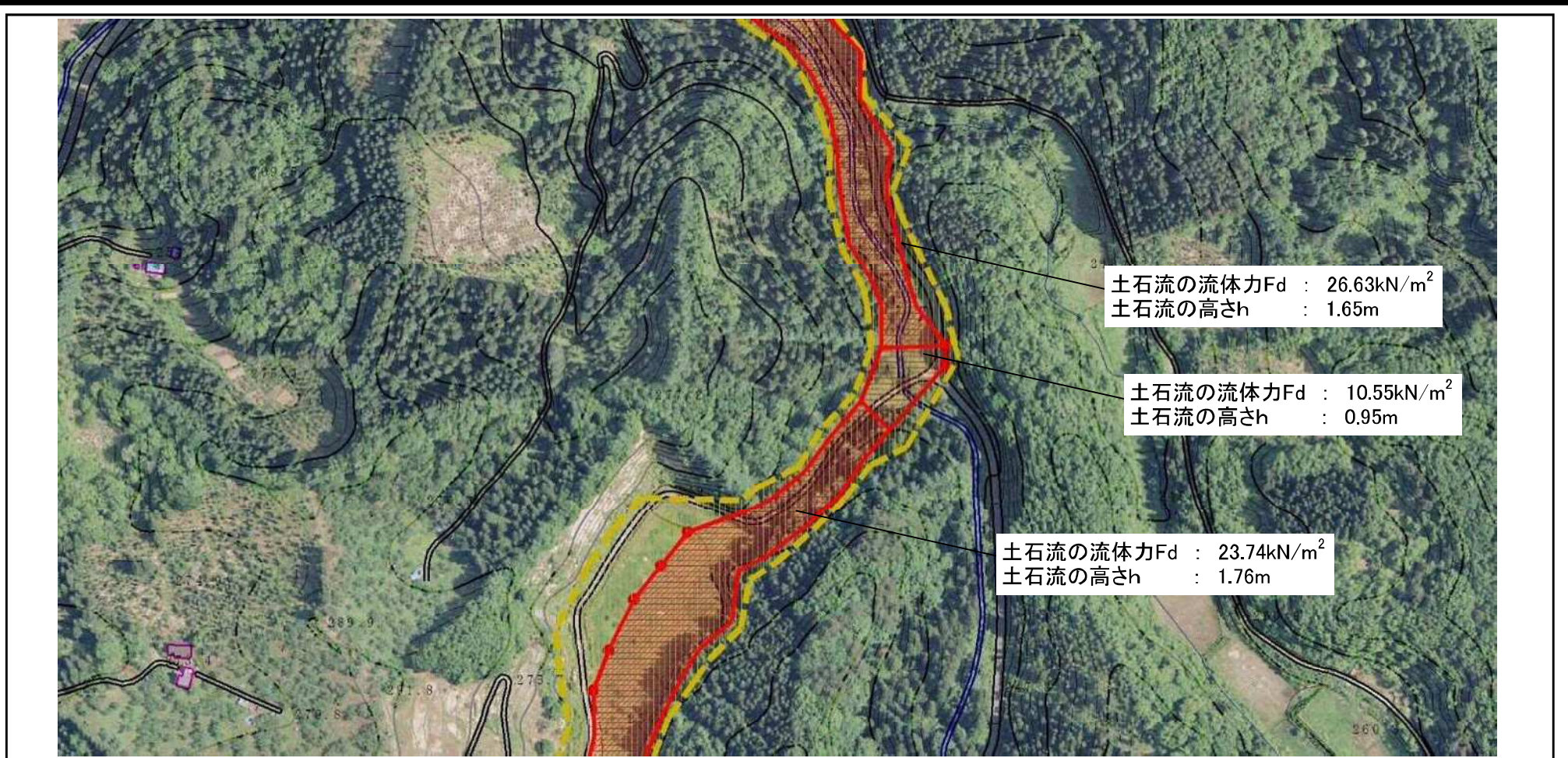
土石流の流体力 F_d : 23.74kN/m²
 土石流の高さ h : 1.76m

0 100m

参考資料

土砂災害防止法施行令第二條の基準に該当する区域		N 縮尺 1:2,500	自然現象の種類	土石流	溪流番号	462-I-053-3	
			告示番号	第64号	溪流名	寺田川-3	
			告示年月日	令和2年2月18日	所在地	秋田県湯沢市小野字大滝沢及び大清水並びに同市横堀字館ノ沢	
			告示年月日	令和2年2月18日	所在地	秋田県湯沢市小野字大滝沢及び大清水並びに同市横堀字館ノ沢	
土砂災害防止法施行令第三條の基準に該当する区域							
土砂災害防止法施行令第三條の基準に該当する区域							
その他の区域							

参考資料 (その3)



土石流の流体力F_d : 26.63kN/m²
土石流の高さh : 1.65m

土石流の流体力F_d : 10.55kN/m²
土石流の高さh : 0.95m

土石流の流体力F_d : 23.74kN/m²
土石流の高さh : 1.76m

0 100m

参考資料

土砂災害 防止法施 行令第三 条の基準 に該当す る区域	土砂災害防止法施行令第二条の基準に該当する区域		N ↑	自然現象の種類	土石流	溪流番号	462-I-053-3
	土石流の高さが1mを超える場合、土石等の移動による力が50kN/m ² を超える区域			告示番号	第64号	溪流名	寺田川-3
	土石流の高さが1mを超える場合、土石等の移動による力が50kN/m ² を超えない区域		縮尺 1:2,500	告示年月日	令和2年2月18日	所在地	秋田県湯沢市小野字大滝沢及び大清水並びに同市横堀字館ノ沢
	その他の区域						

参考資料 (その3)



0 100m

参考資料

土砂災害防止法施行令第三条の基準に該当する区域	土砂災害防止法施行令第二條の基準に該当する区域		N 縮尺 1:2,500	自然現象の種類	土石流	溪流番号	462-I-053-3
	土石流の高さが1mを超える場合、土石等の移動による力が50kN/m ² を超える区域			告示番号	第64号	溪流名	寺田川-3
	土石流の高さが1mを超える場合、土石等の移動による力が50kN/m ² を超えない区域			告示年月日	令和2年2月18日	所在地	秋田県湯沢市小野字大滝沢及び大清水並びに同市横堀字館ノ沢
	その他の区域						

462-I-053-3/寺田川-3

横断測線の区間	土石流の力 (kN/m ²)	土石流の高さ (m)	区分
0~1	23.74	1.76	R
1~2	22.79	1.87	R
2~3	18.59	1.70	R
3~4	13.44	1.37	R
4~5	8.70	1.06	R
5~6	8.72	1.06	R
6~7	14.91	1.54	R
7~8	12.64	1.53	R
8~9	13.88	1.52	R
9~10	12.85	1.41	R
10~11	17.50	1.75	R
11~12	19.87	1.89	R
12~13	14.56	1.46	R
13~14	12.44	1.31	R
14~15	13.00	1.17	R
15~16	12.54	1.22	R
16~17	14.95	1.41	R
17~18	10.55	1.15	R
18~19	10.29	1.11	R
19~20	8.55	1.05	R
20~21	8.36	1.07	R
21~22	15.05	1.55	R
22~23	15.47	1.54	R
23~24	16.99	1.54	R
24~25	13.23	1.44	R
25~26	14.95	1.48	R
26~27	13.53	1.43	R
27~28	9.23	1.01	R
28~29	8.97	1.03	R
29~30	9.32	1.01	R

横断測線の区間	土石流の力 (kN/m ²)	土石流の高さ (m)	区分
30~31	9.02	1.03	R
31~32	8.93	1.03	R
32~33	14.94	1.52	R
33~34	15.90	1.61	R
34~35	17.55	1.61	R
35~36	19.89	1.61	R
36~37	20.30	1.56	R
37~38	10.55	0.96	R
38~39	10.93	0.93	R
39~40	26.13	1.64	R
40~41	25.24	1.53	R
41~42	19.05	1.29	R
42~43	20.96	1.38	R
43~44	18.41	1.23	R
44~45	26.63	1.65	R
45~46	17.86	1.27	R
46~47	18.76	1.37	R
47~48	18.85	1.37	R
48~49	16.92	1.32	R
49~50	14.22	1.25	R
50~51	14.57	1.29	R
51~52	10.25	0.96	R
52~53	16.22	1.33	R
53~54	14.32	1.21	R
54~55	14.16	1.19	R
55~56	20.25	1.59	R
56~57	16.20	1.34	R
57~58	10.05	0.97	R
58~59	11.52	1.19	R
59~60	17.79	1.46	R

