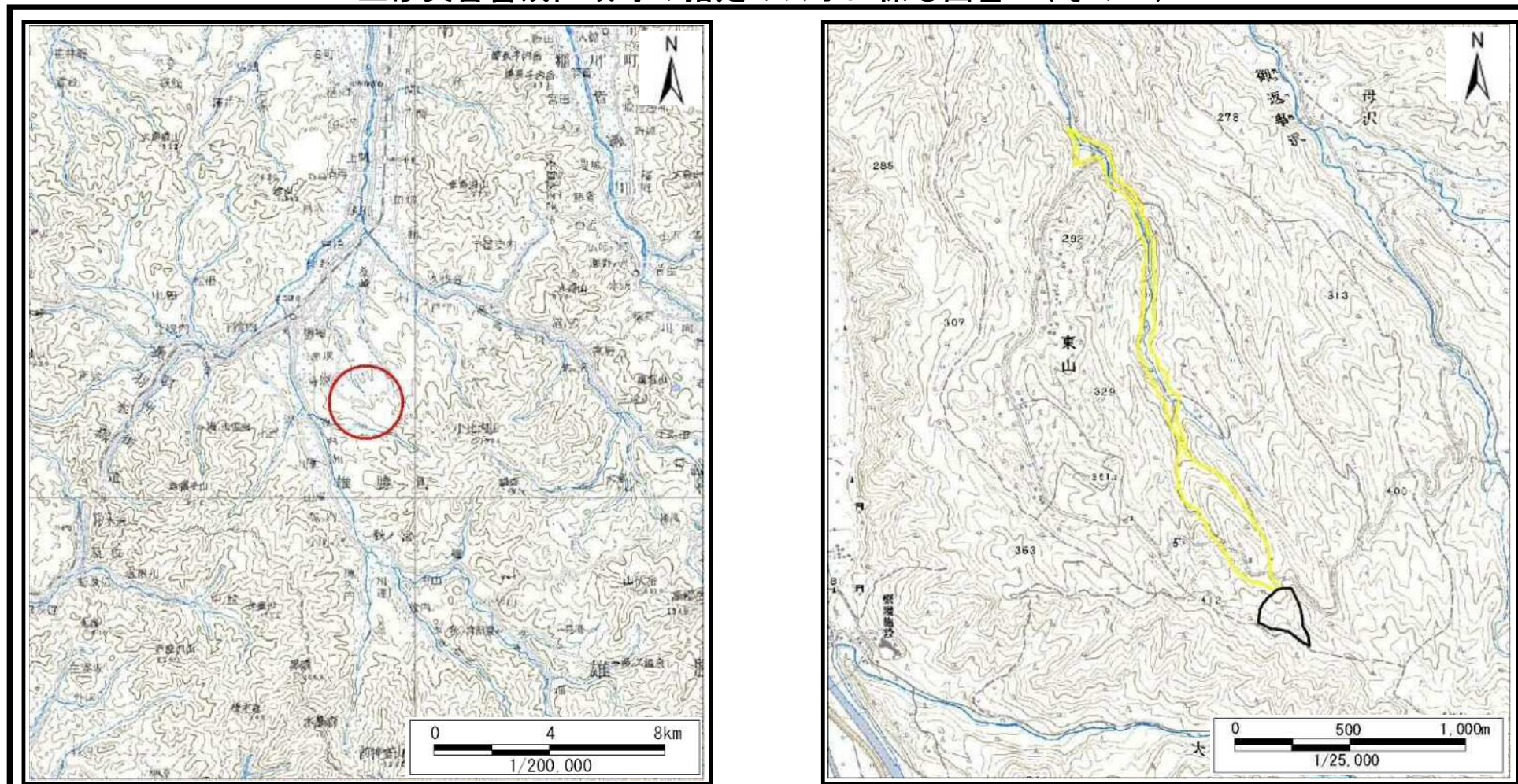


土砂災害警戒区域等の指定の公示に係る図書（その1）



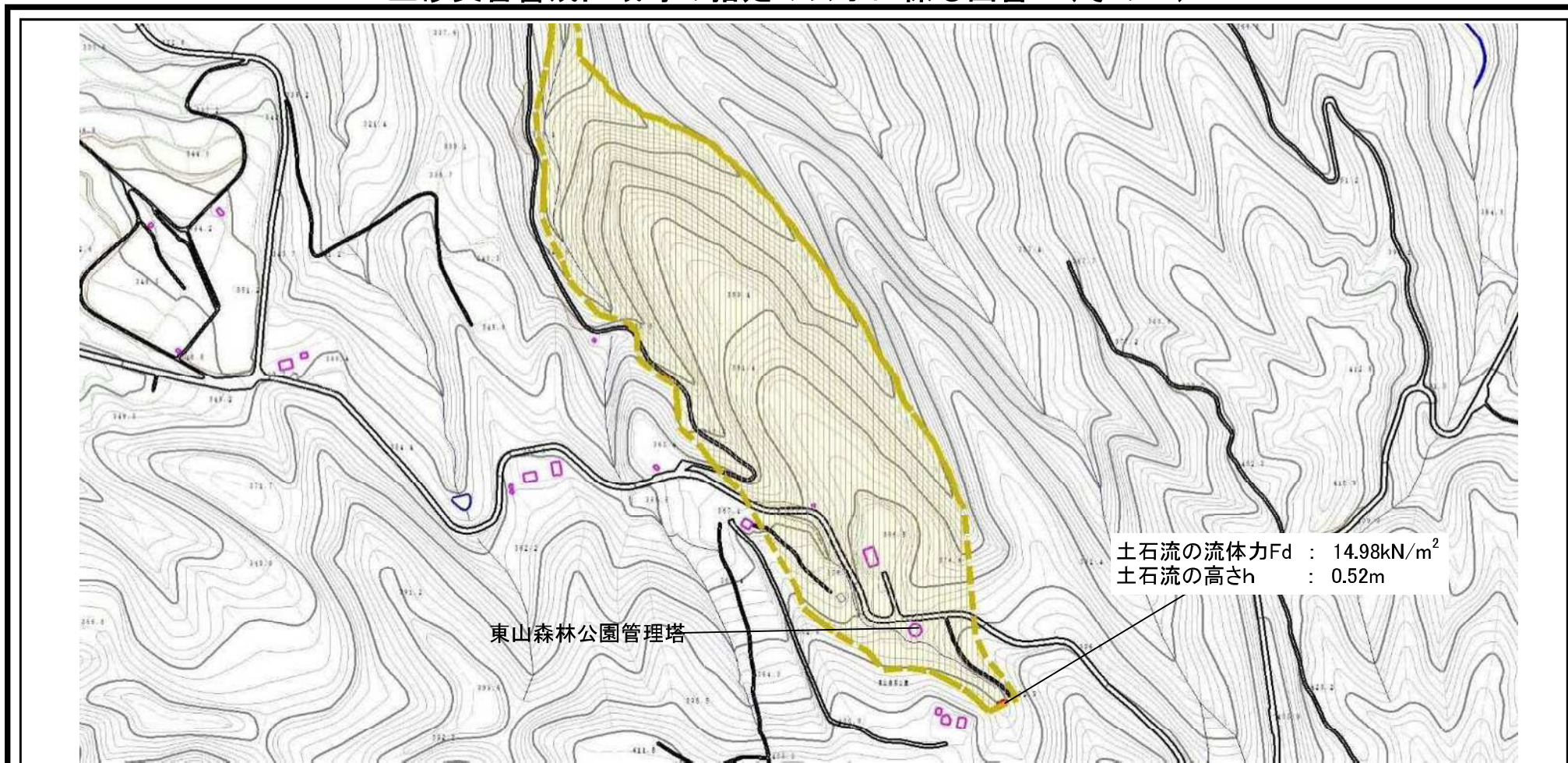
(1/200,000)

(1/25,000)

様式-1 (土) 土砂災害警戒区域・土砂災害特別警戒区域 位置図	自然現象の種類	土石流
	溪流番号	462-I-053-2
	溪流名	寺田川-2
	所在地	秋田県湯沢市小野字大滝沢及び大清水並びに同市横堀字館ノ沢

この地図は、国土地理院長の承認を得て、同院発行の20万分の1地勢図及び2万5千分の1地形図を複製したものである。(承認番号 平23情複 第75号)

土砂災害警戒区域等の指定の公示に係る図書（その2）



土石流の流体力 F_d : 14.98kN/m^2
 土石流の高さ h : 0.52m

東山森林公園管理塔

0 1 2 × 100m

様式-2 (土)
 土砂災害警戒区域・土砂災害特別警戒区域
 区域図 (その1)

土砂災害防止法施行令第二条の基準に該当する区域



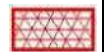
自然現象
 の種類

土石流

溪流番号

462-I-053-2

土石流の高さが1mを超える場合、土石等の
 移動による力が 50kN/m^2 を超える区域



告示番号

第64号

溪流名

寺田川-2

土石流の高さが1mを超える場合、土石等の
 移動による力が 50kN/m^2 を超えない区域



縮尺
 1:5,000

告示年月日

令和2年2月18日

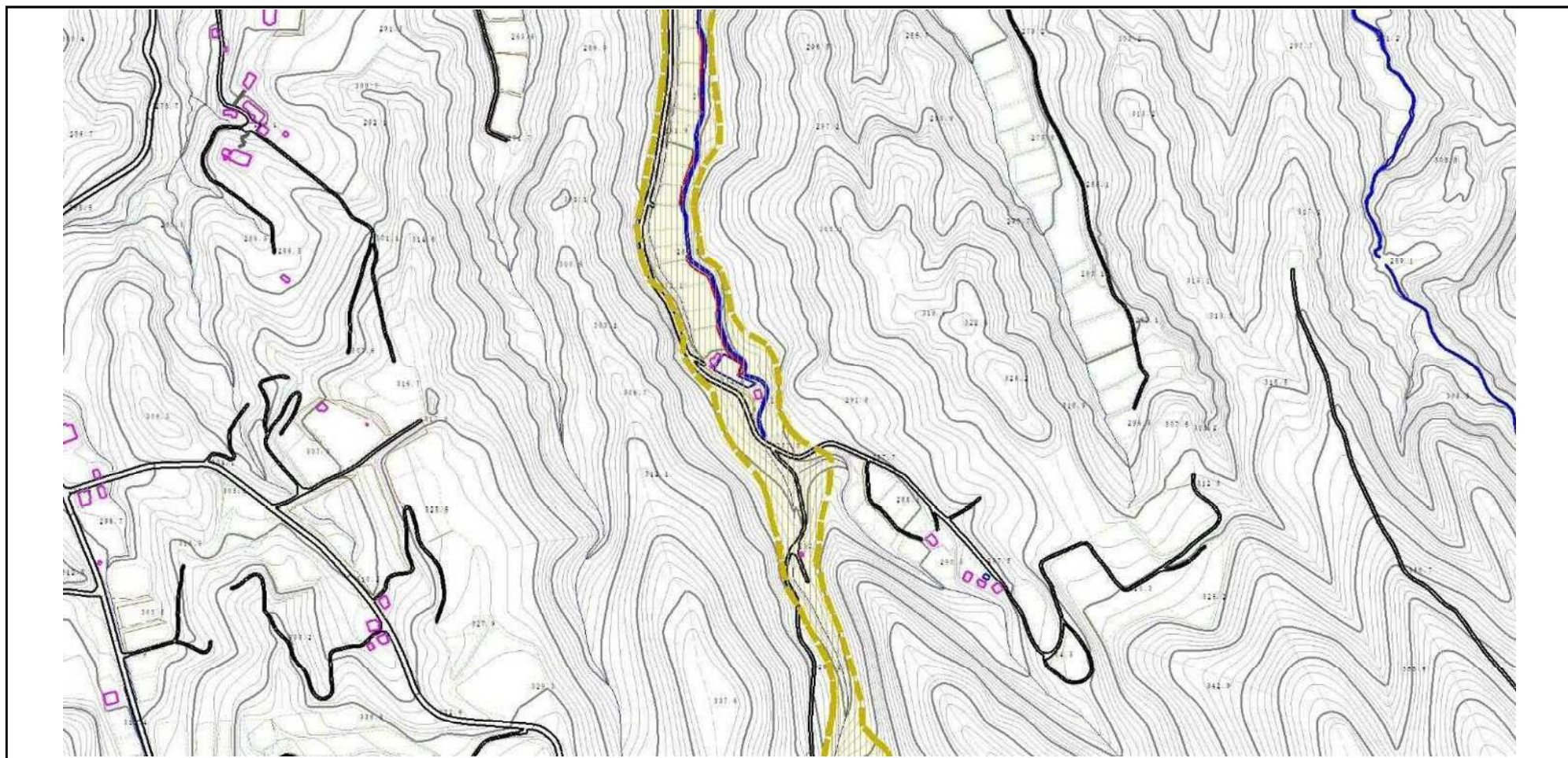
所在地

秋田県湯沢市小野字大滝
 沢及び大清水並びに同市
 横堀字館ノ沢

その他の区域



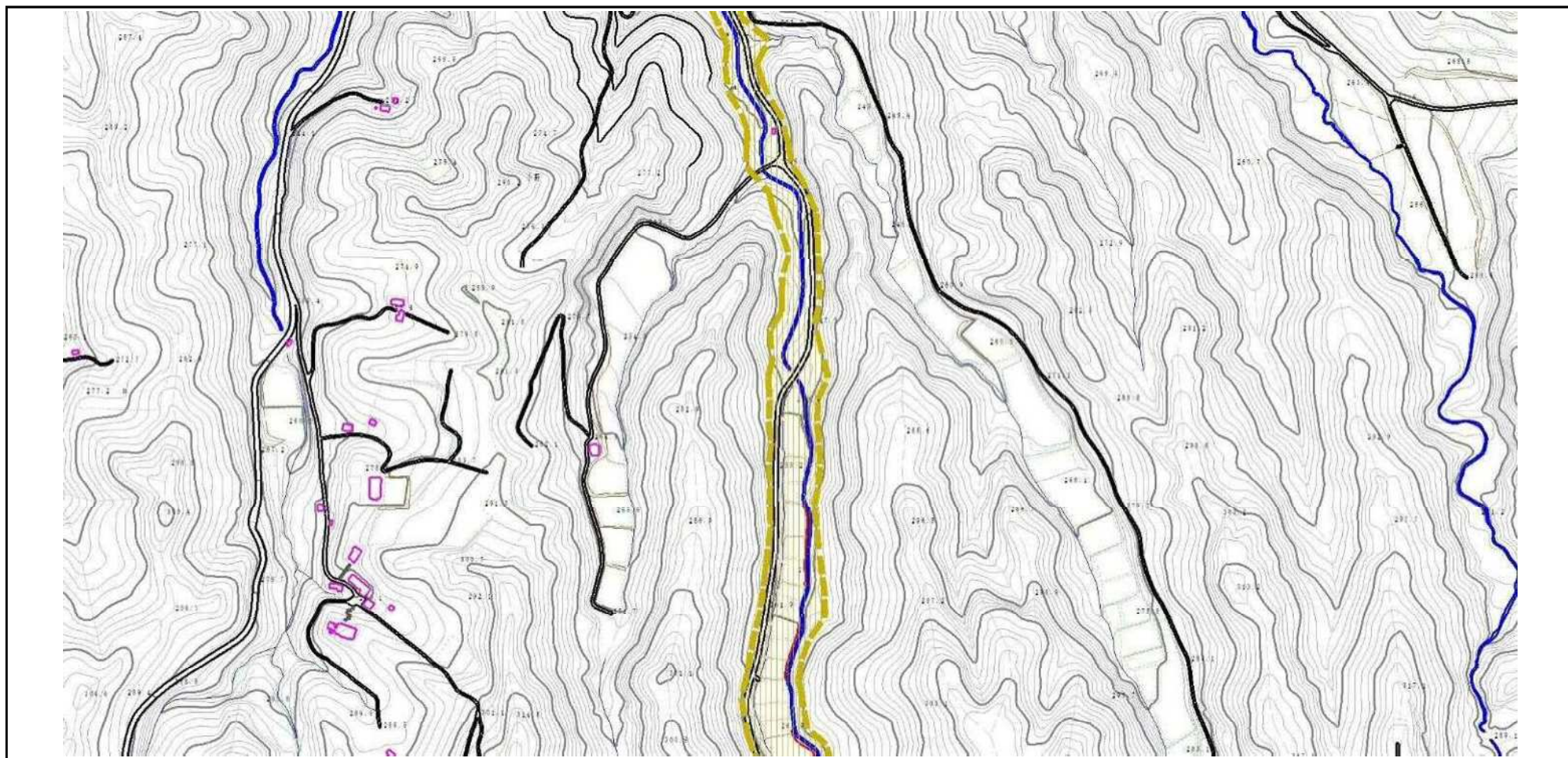
土砂災害警戒区域等の指定の公示に係る図書（その2）



0 1 2 × 100m

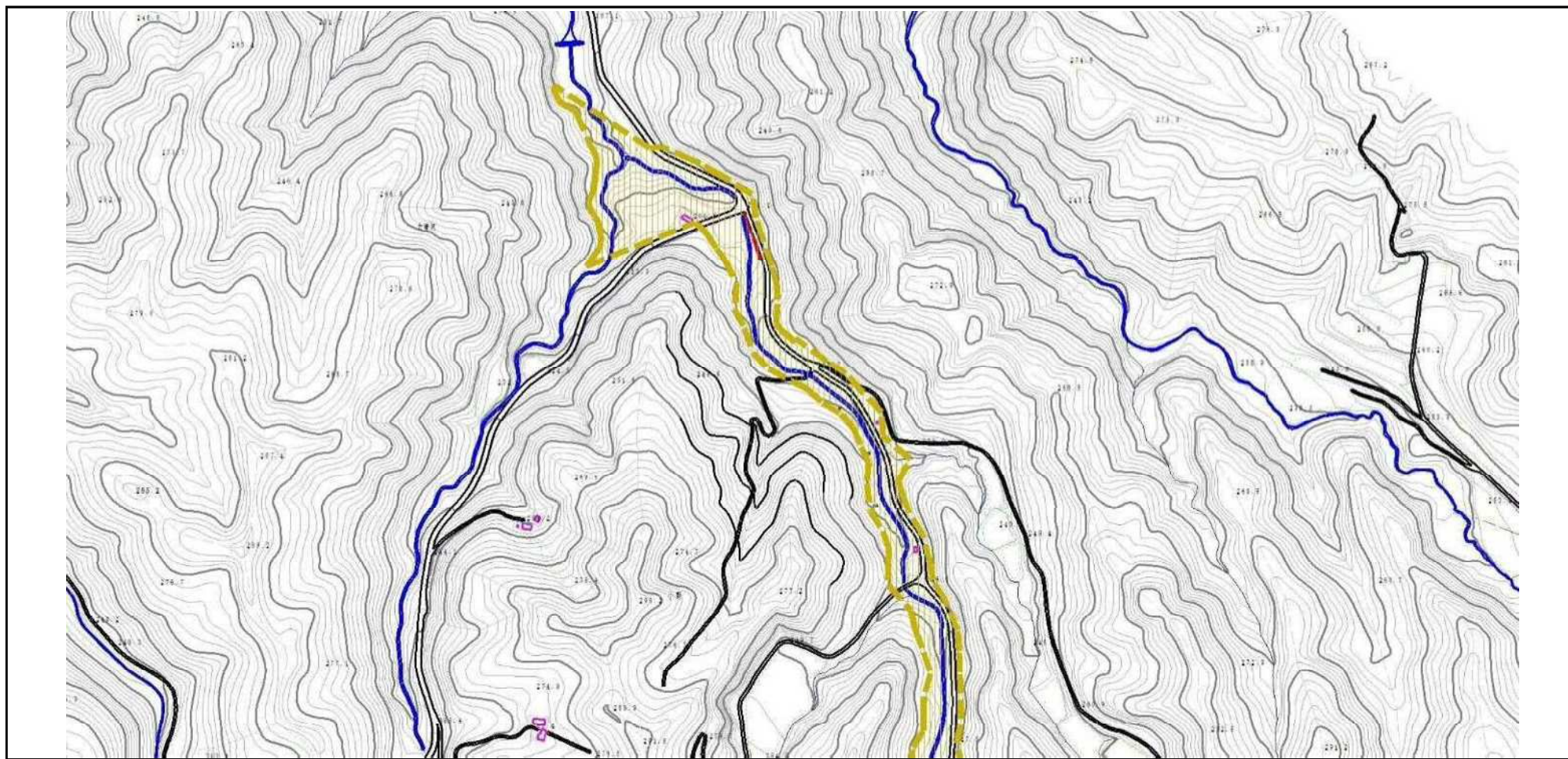
<p>様式-2 (土) 土砂災害警戒区域・土砂災害特別警戒区域図 (その1)</p>	土砂災害防止法施行令第二条の基準に該当する区域		N ↑	自然現象の種類	土石流	溪流番号	462-I-053-2
	土砂災害防止法施行令第三条の基準に該当する区域			縮尺 1:5,000	告示番号	第64号	溪流名
	その他の区域		告示年月日		令和2年2月18日	所在地	秋田県湯沢市小野字大滝沢及び大清水並びに同市横堀字館ノ沢

土砂災害警戒区域等の指定の公示に係る図書（その2）



<p>様式-2 (土) 土砂災害警戒区域・土砂災害特別警戒区域 区域図 (その1)</p>	土砂災害防止法施行令第二条の基準に該当する区域		N ↑	自然現象の種類	土石流	溪流番号	462-I-053-2
	土砂災害防止法施行令第三条の基準に該当する区域			縮尺 1:5,000	告示番号	第64号	溪流名
	その他の区域		告示年月日		令和2年2月18日	所在地	秋田県湯沢市小野字大滝沢及び大清水並びに同市横堀字館ノ沢

土砂災害警戒区域等の指定の公示に係る図書（その2）



0 1 2 × 100m

<p>様式-2 (土) 土砂災害警戒区域・土砂災害特別警戒区域 区域図 (その1)</p>	土砂災害防止法施行令第二条の基準に該当する区域		N ↑	自然現象 の種類	土石流	溪流番号	462-I-053-2
	土砂災害防止法施行令第三条の基準に該当する区域			縮尺 1:5,000	告示番号	第64号	溪流名
	土砂災害防止法施行令第三条の基準に該当する区域		告示年月日		令和2年2月18日	所在地	秋田県湯沢市小野字大滝沢及び大清水並びに同市横堀字館ノ沢
	その他の区域						

土砂災害警戒区域等の指定の公示に係る図書（その2）



0 100m

様式-2 (土)
土砂災害警戒区域・土砂災害特別警戒区域
区域図 (その1)

土砂災害防止法施行令第二条の基準に該当する区域

土石流の高さが1mを超える場合、土石等の
移動による力が50kN/m²を超える区域

土石流の高さが1mを超える場合、土石等の
移動による力が50kN/m²を超えない区域

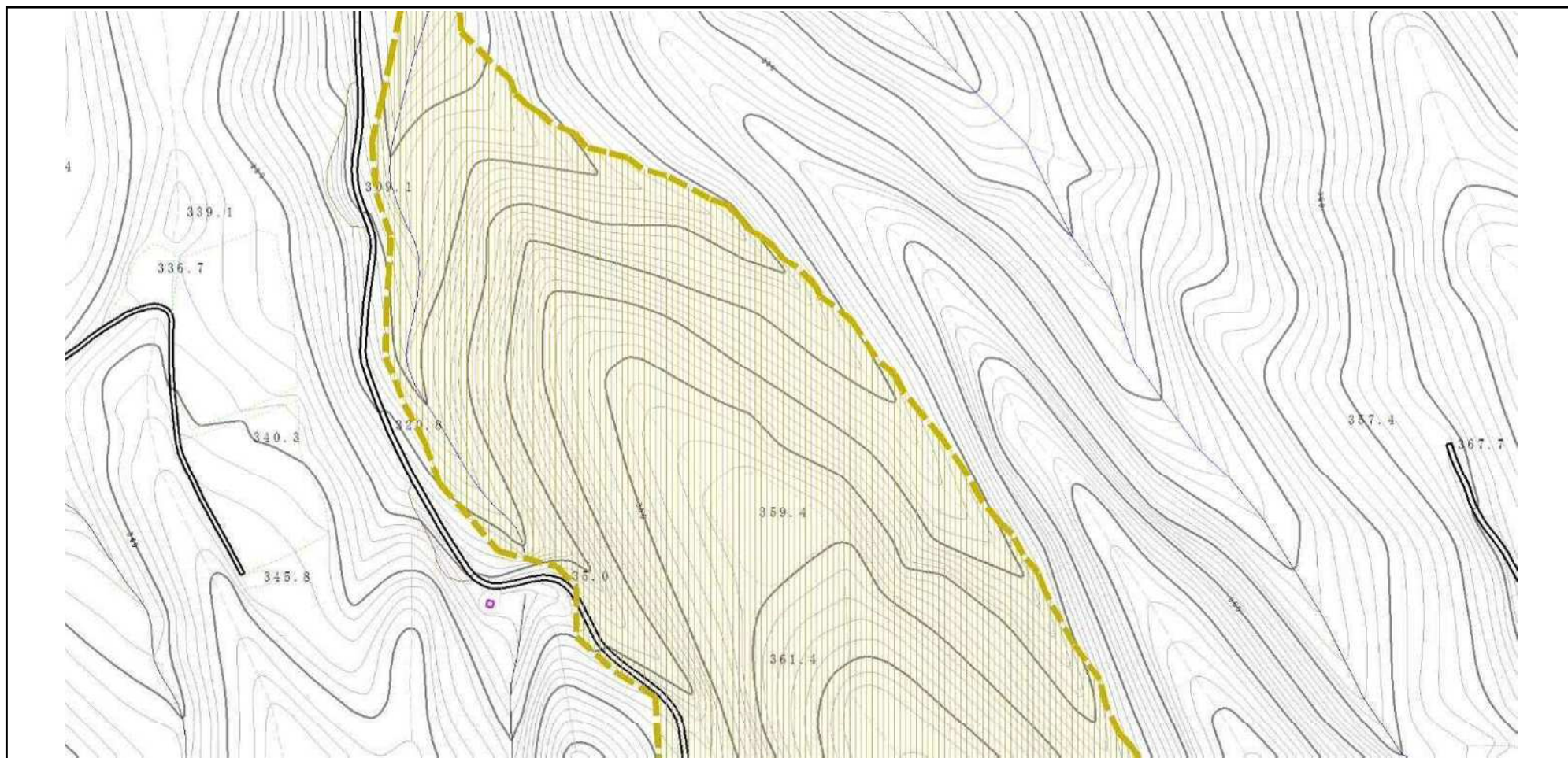
その他の区域



縮尺
1:2,500

自然現象の種類	土石流	溪流番号	462-I-053-2
告示番号	第64号	溪流名	寺田川-2
告示年月日	令和2年2月18日	所在地	秋田県湯沢市小野字大滝沢及び大清水並びに同市横堀字館ノ沢

土砂災害警戒区域等の指定の公示に係る図書（その2）



0 100m

様式-2 (土)
土砂災害警戒区域・土砂災害特別警戒区域
区域図 (その1)

土砂災害防止法施行令第二条の基準に該当する区域



自然現象
の種類

土石流

溪流番号

462-I-053-2

土砂災害
防止法施
行令第三
条の基準
に該当す
る区域

土石流の高さが1mを超える場合、土石等の
移動による力が50kN/m²を超える区域



告示番号

第64号

溪流名

寺田川-2

土石流の高さが1mを超える場合、土石等の
移動による力が50kN/m²を超えない区域



縮尺
1:2,500

告示年月日

令和2年2月18日

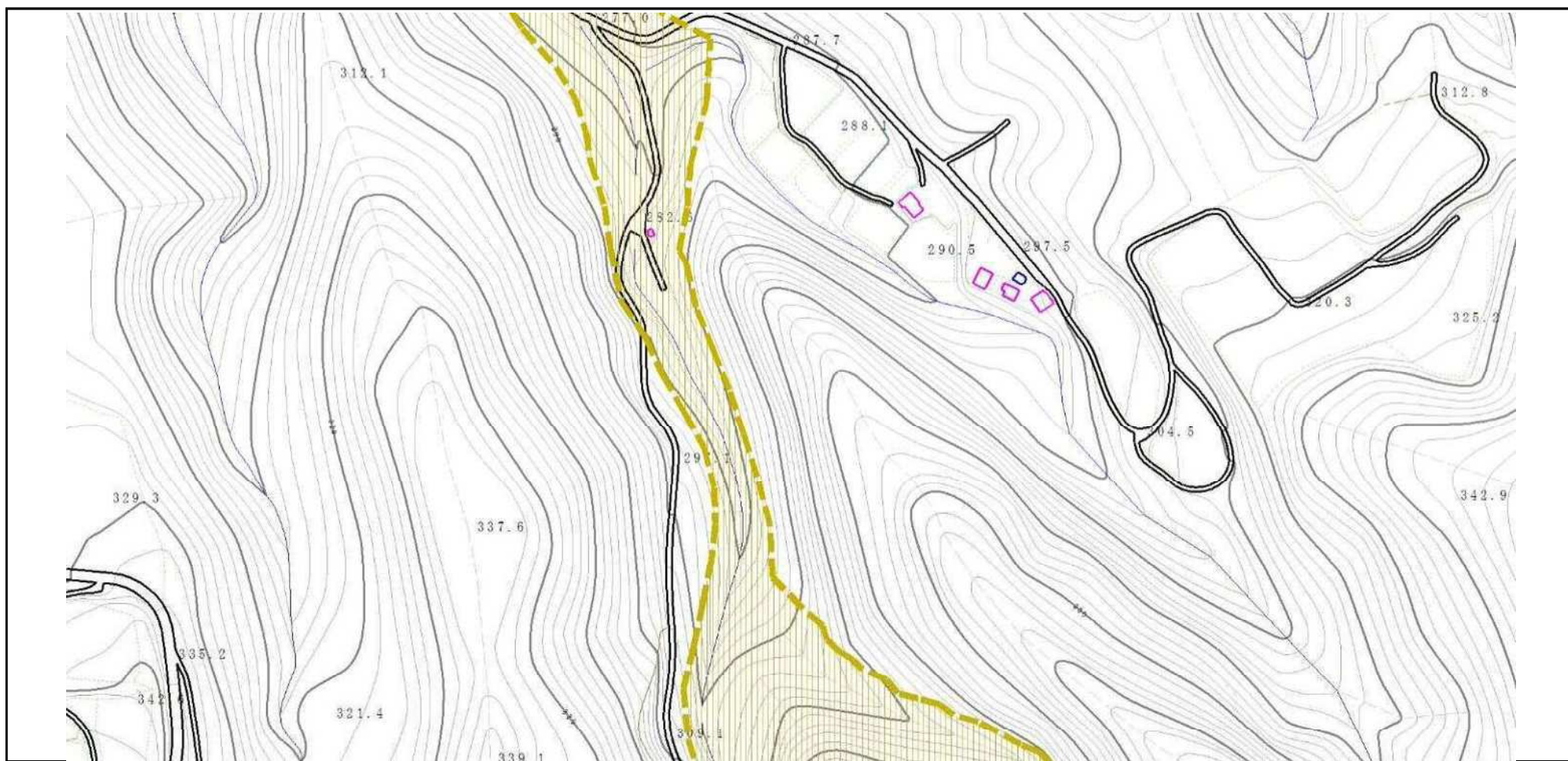
所在地

秋田県湯沢市小野字大滝
沢及び大清水並びに同市
横堀字館ノ沢

その他の区域



土砂災害警戒区域等の指定の公示に係る図書（その2）

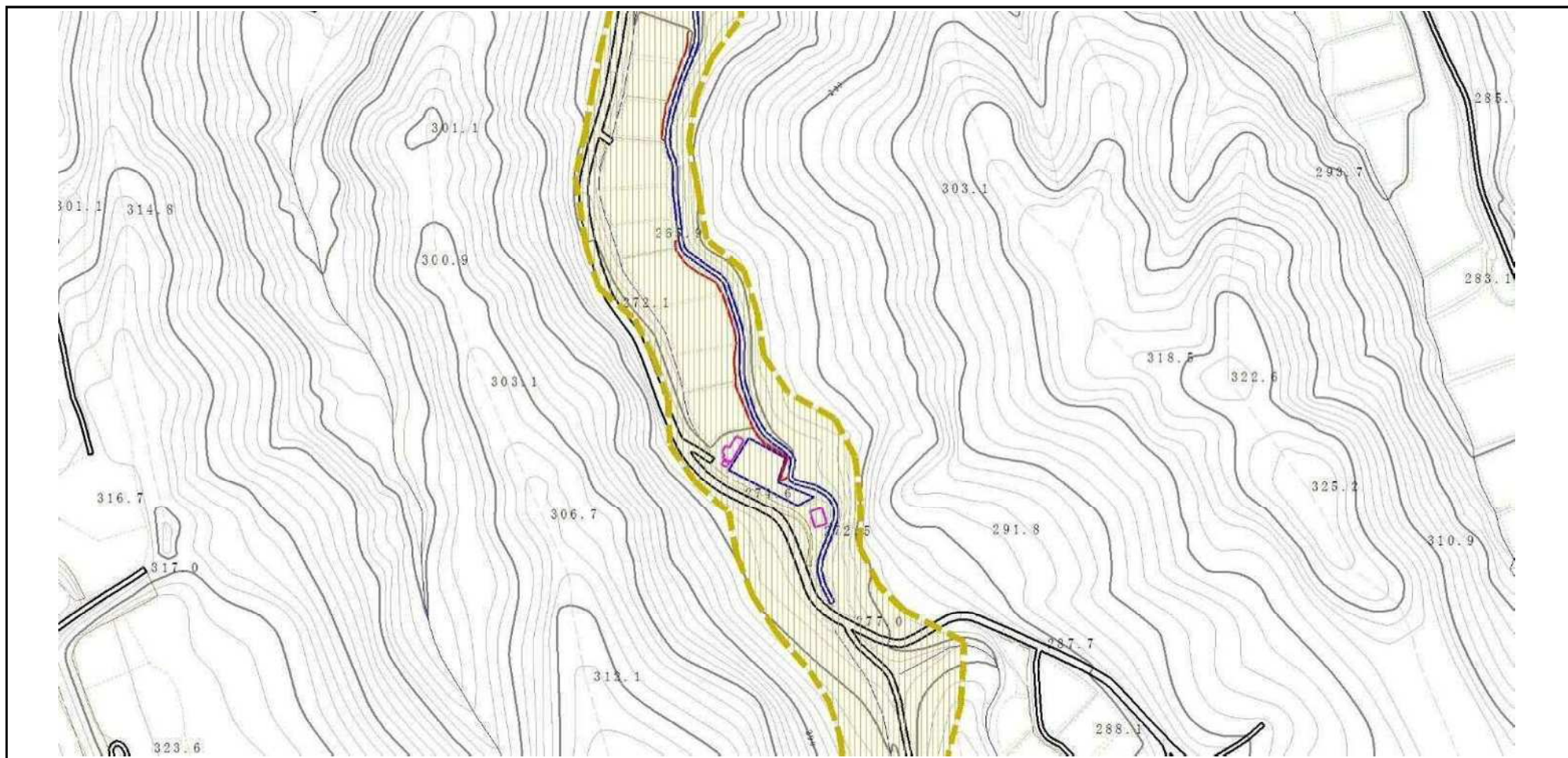


0 1 × 100m

様式-2 (土)
土砂災害警戒区域・土砂災害特別警戒区域
区域図 (その1)

土砂災害防止法施行令第二條の基準に該当する区域		N ↑ 縮尺 1:2,500	自然現象の種類	土石流	溪流番号	462-I-053-2	
			告示番号	第64号	溪流名	寺田川-2	
			告示年月日	令和2年2月18日	所在地	秋田県湯沢市小野字大滝沢及び大清水並びに同市横堀字館ノ沢	
			告示年月日	令和2年2月18日	所在地	秋田県湯沢市小野字大滝沢及び大清水並びに同市横堀字館ノ沢	
土砂災害防止法施行令第三條の基準に該当する区域		N ↑ 縮尺 1:2,500	告示年月日	令和2年2月18日	所在地	秋田県湯沢市小野字大滝沢及び大清水並びに同市横堀字館ノ沢	
その他の区域			告示年月日	令和2年2月18日	所在地	秋田県湯沢市小野字大滝沢及び大清水並びに同市横堀字館ノ沢	

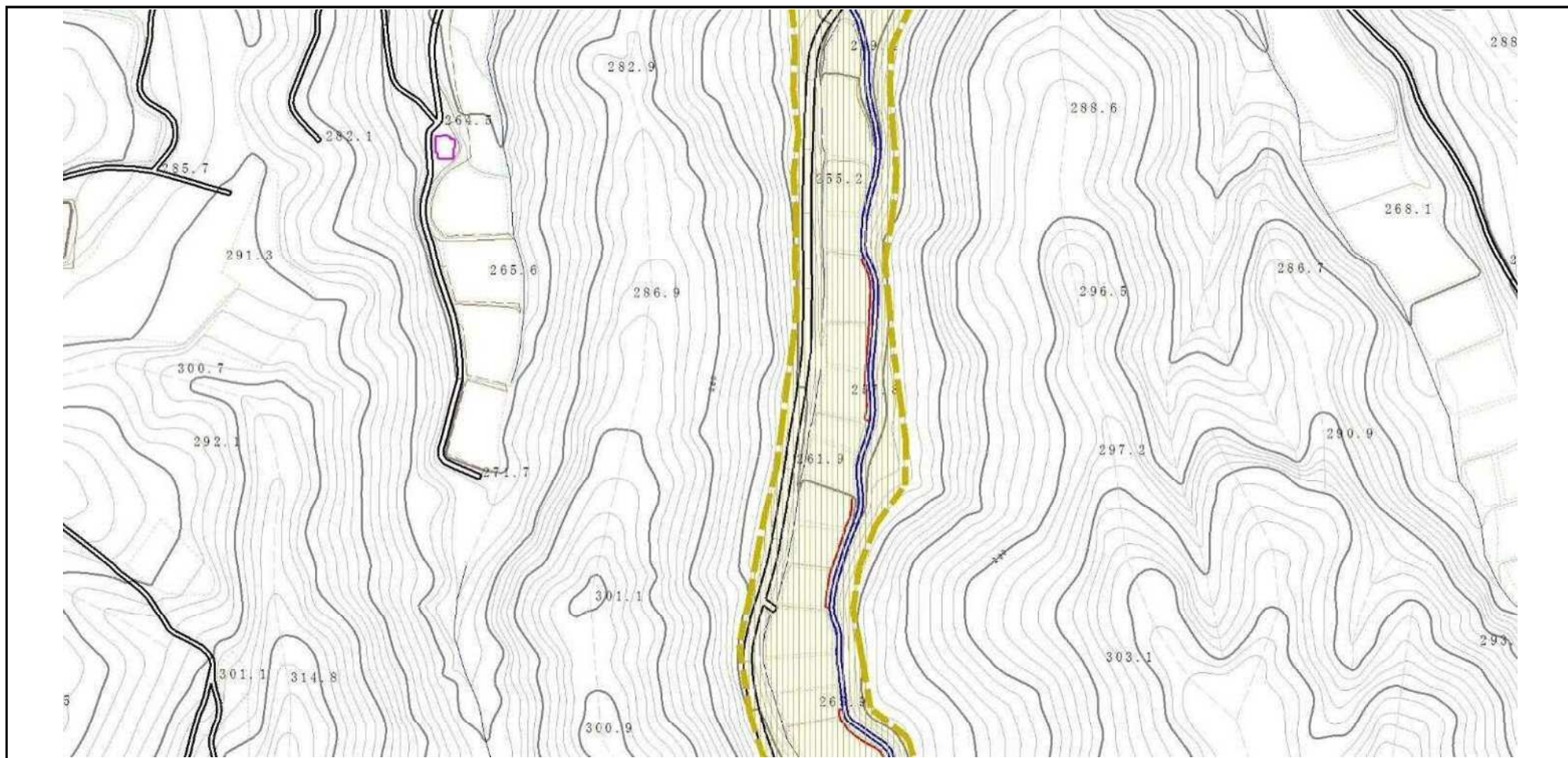
土砂災害警戒区域等の指定の公示に係る図書（その2）



0 100m

<p>様式-2 (土) 土砂災害警戒区域・土砂災害特別警戒区域 区域図 (その1)</p>	土砂災害防止法施行令第二条の基準に該当する区域		N ↑	自然現象の種類	土石流	溪流番号	462-I-053-2
	土砂災害防止法施行令第三条の基準に該当する区域			縮尺 1:2,500	告示番号	第64号	溪流名
	その他の区域		告示年月日		令和2年2月18日	所在地	秋田県湯沢市小野字大滝沢及び大清水並びに同市横堀字館ノ沢

土砂災害警戒区域等の指定の公示に係る図書（その2）

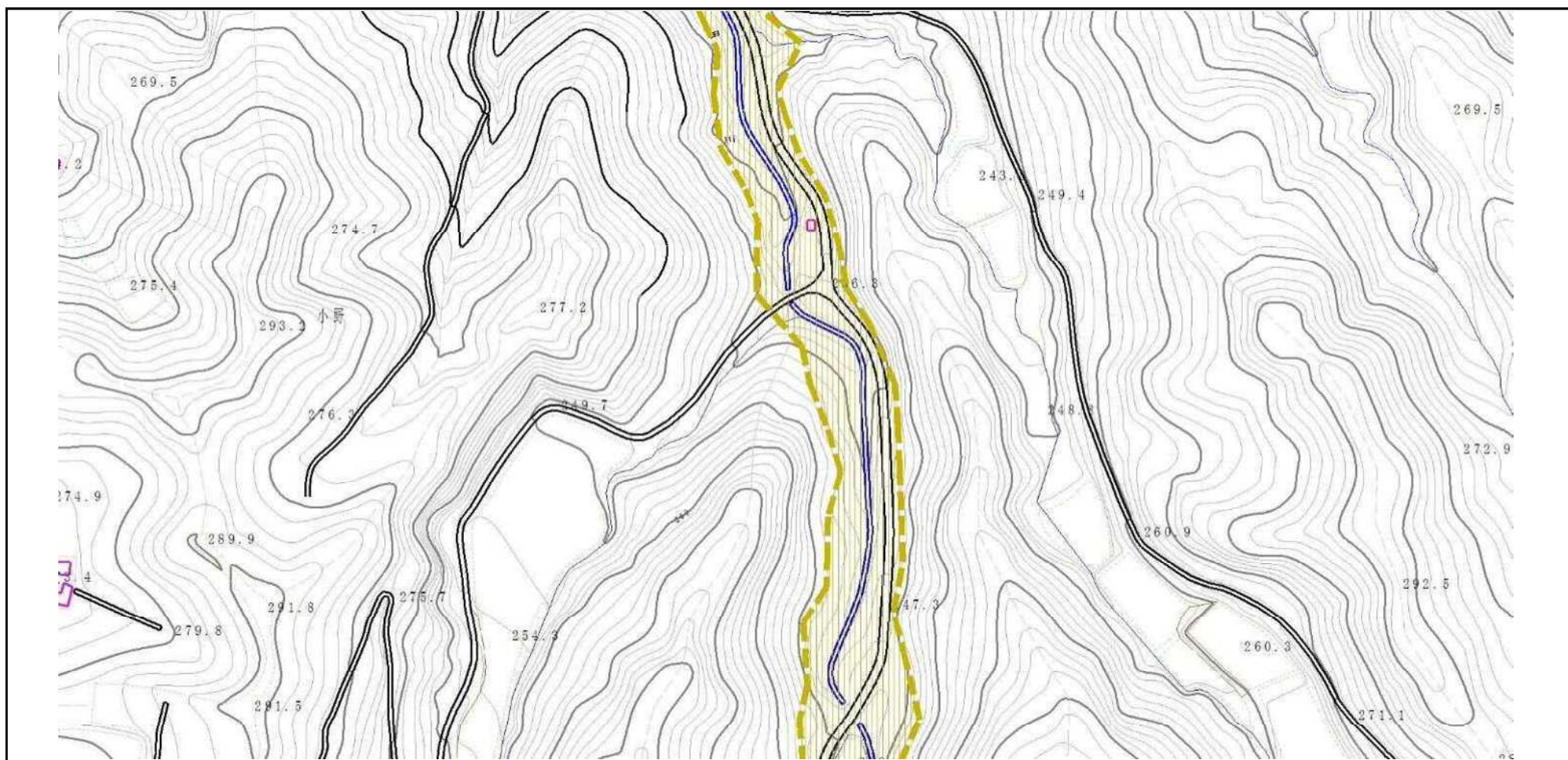


0 100m × 100m

様式-2 (土)
土砂災害警戒区域・土砂災害特別警戒区域
区域図 (その1)

土砂災害防止法施行令第二條の基準に該当する区域 土砂災害防止法施行令第三條の基準に該当する区域 その他の区域	 土砂災害防止法施行令第二條の基準に該当する区域	N 縮尺 1:2,500	自然現象の種類	土石流	溪流番号	462-I-053-2
	 土石流の高さが1mを超える場合、土石等の移動による力が50kN/m ² を超える区域		告示番号	第64号	溪流名	寺田川-2
	 土石流の高さが1mを超える場合、土石等の移動による力が50kN/m ² を超えない区域		告示年月日	令和2年2月18日	所在地	秋田県湯沢市小野字大滝沢及び大清水並びに同市横堀字館ノ沢
						

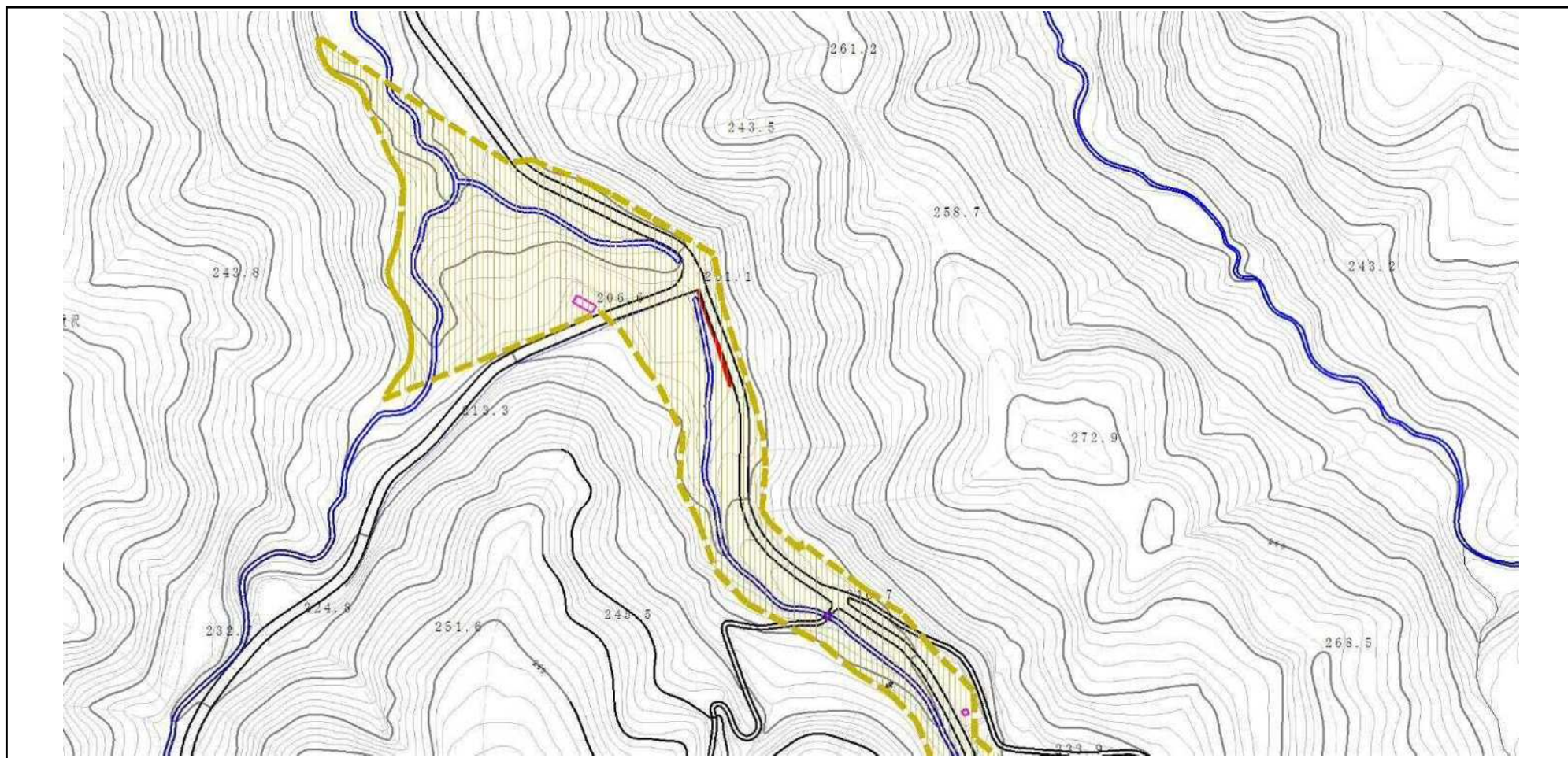
土砂災害警戒区域等の指定の公示に係る図書（その2）



0 100m

<p>様式-2 (土) 土砂災害警戒区域・土砂災害特別警戒区域図 (その1)</p>	<p>土砂災害防止法施行令第二条の基準に該当する区域</p>		<p>N</p>	<p>自然現象の種類</p>	<p>土石流</p>	<p>溪流番号</p>	<p>462-I-053-2</p>
	<p>土砂災害防止法施行令第三条の基準に該当する区域</p>	 		<p>縮尺 1:2,500</p>	<p>告示番号</p>	<p>第64号</p>	<p>溪流名</p>
	<p>その他の区域</p>		<p>告示年月日</p>		<p>令和2年2月18日</p>	<p>所在地</p>	<p>秋田県湯沢市小野字大滝沢及び大清水並びに同市横堀字館ノ沢</p>

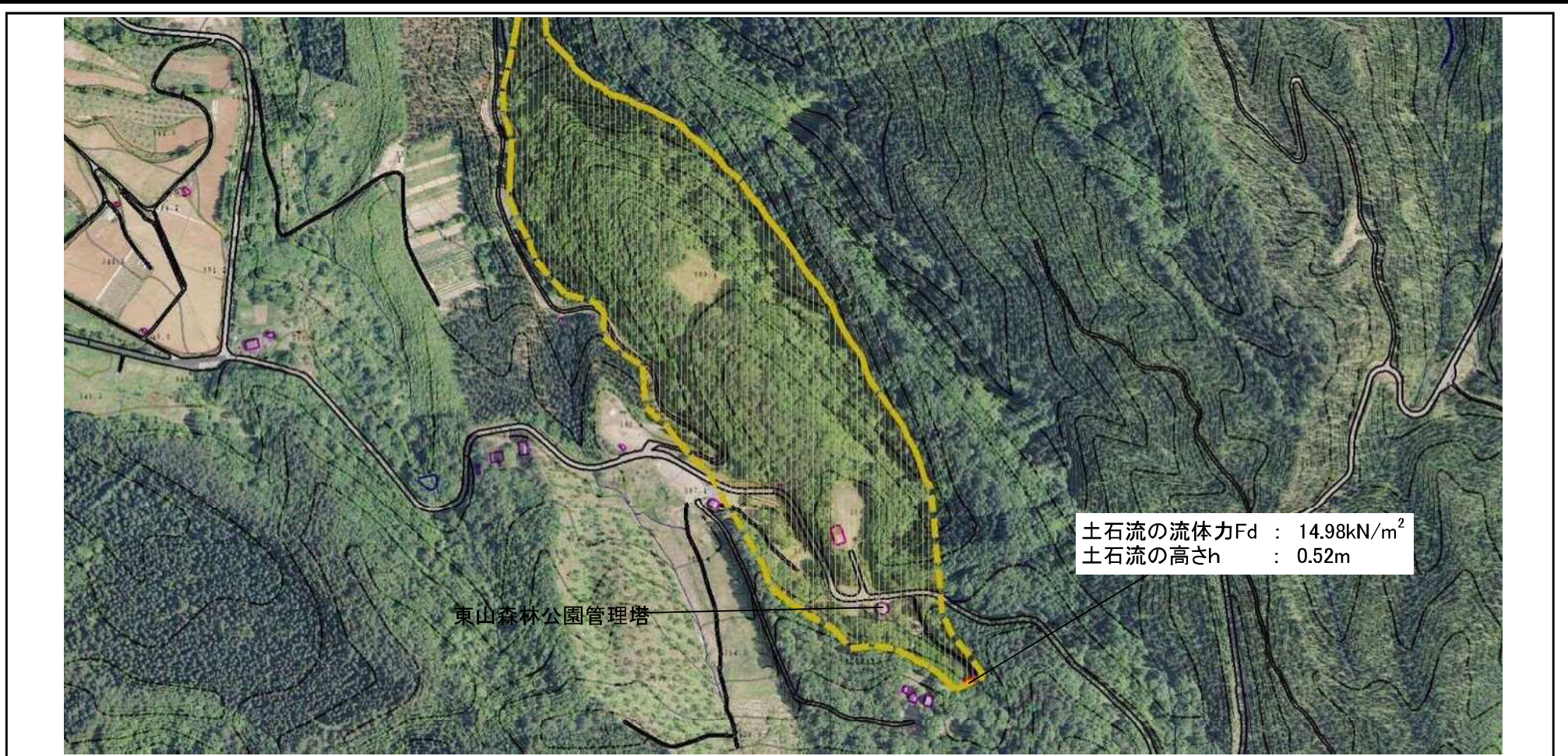
土砂災害警戒区域等の指定の公示に係る図書（その2）



0 100m × 100m

<p>様式-2 (土) 土砂災害警戒区域・土砂災害特別警戒区域 区域図 (その1)</p>	土砂災害防止法施行令第二条の基準に該当する区域		N ↑	自然現象の種類	土石流	溪流番号	462-I-053-2
	土砂災害防止法施行令第三条の基準に該当する区域			縮尺 1:2,500	告示番号	第64号	溪流名
	その他の区域		告示年月日		令和2年2月18日	所在地	秋田県湯沢市小野字大滝沢及び大清水並びに同市横堀字館ノ沢

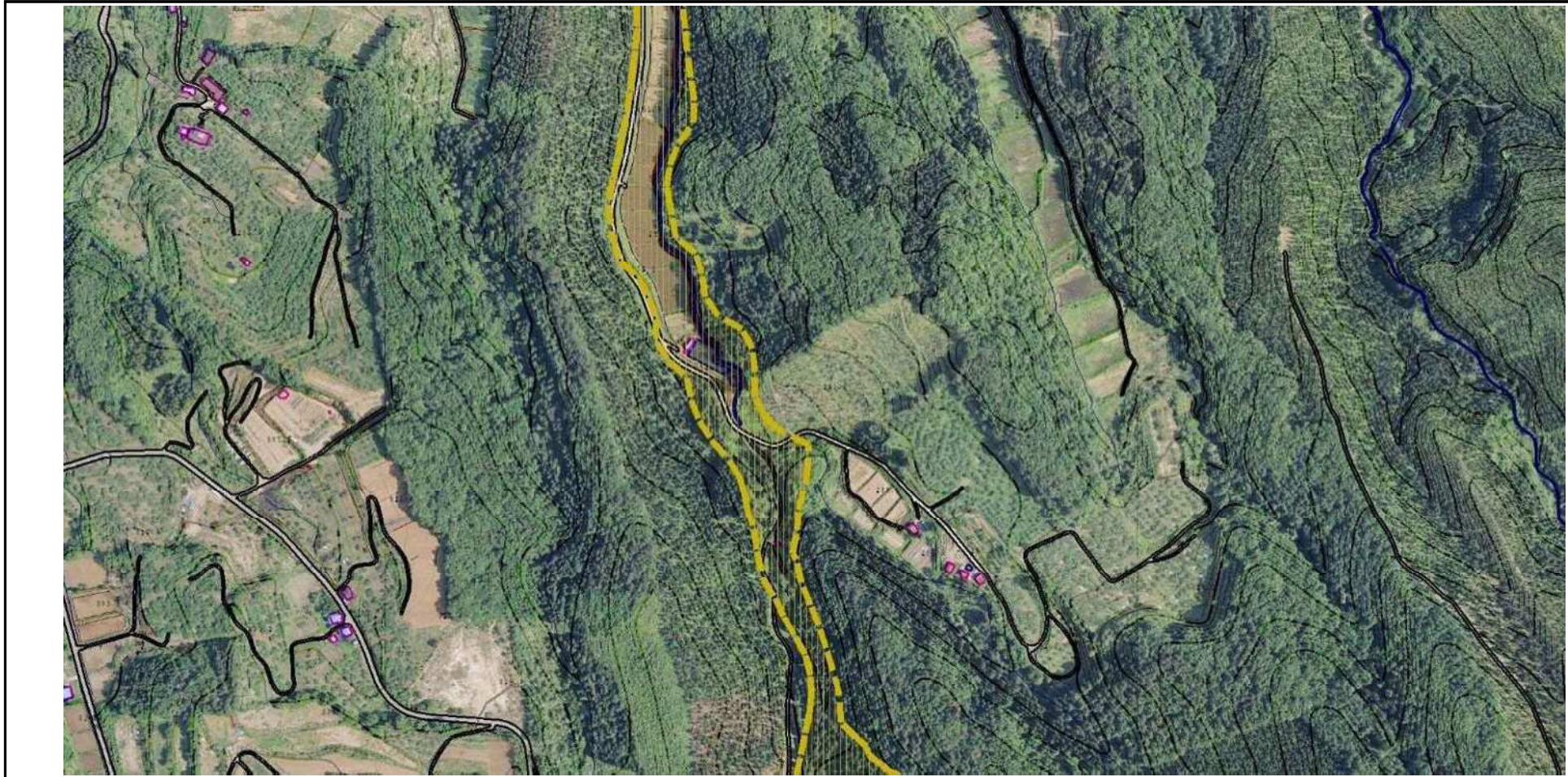
参考資料 (その3)



参考資料

土砂災害防止法施行令第二條の基準に該当する区域		N 縮尺 1:5,000	自然現象の種類	土石流	溪流番号	462-I-053-2	
			告示番号	第64号	溪流名	寺田川-2	
			告示年月日	令和2年2月18日	所在地	秋田県湯沢市小野字大滝沢及び大清水並びに同市横堀字館ノ沢	
			告示年月日	令和2年2月18日	所在地	秋田県湯沢市小野字大滝沢及び大清水並びに同市横堀字館ノ沢	
土砂災害防止法施行令第三條の基準に該当する区域	土石流の高さが1mを超える場合、土石等の移動による力が50kN/m ² を超える区域						
	土石流の高さが1mを超える場合、土石等の移動による力が50kN/m ² を超えない区域						
	その他の区域						

参考資料 (その3)

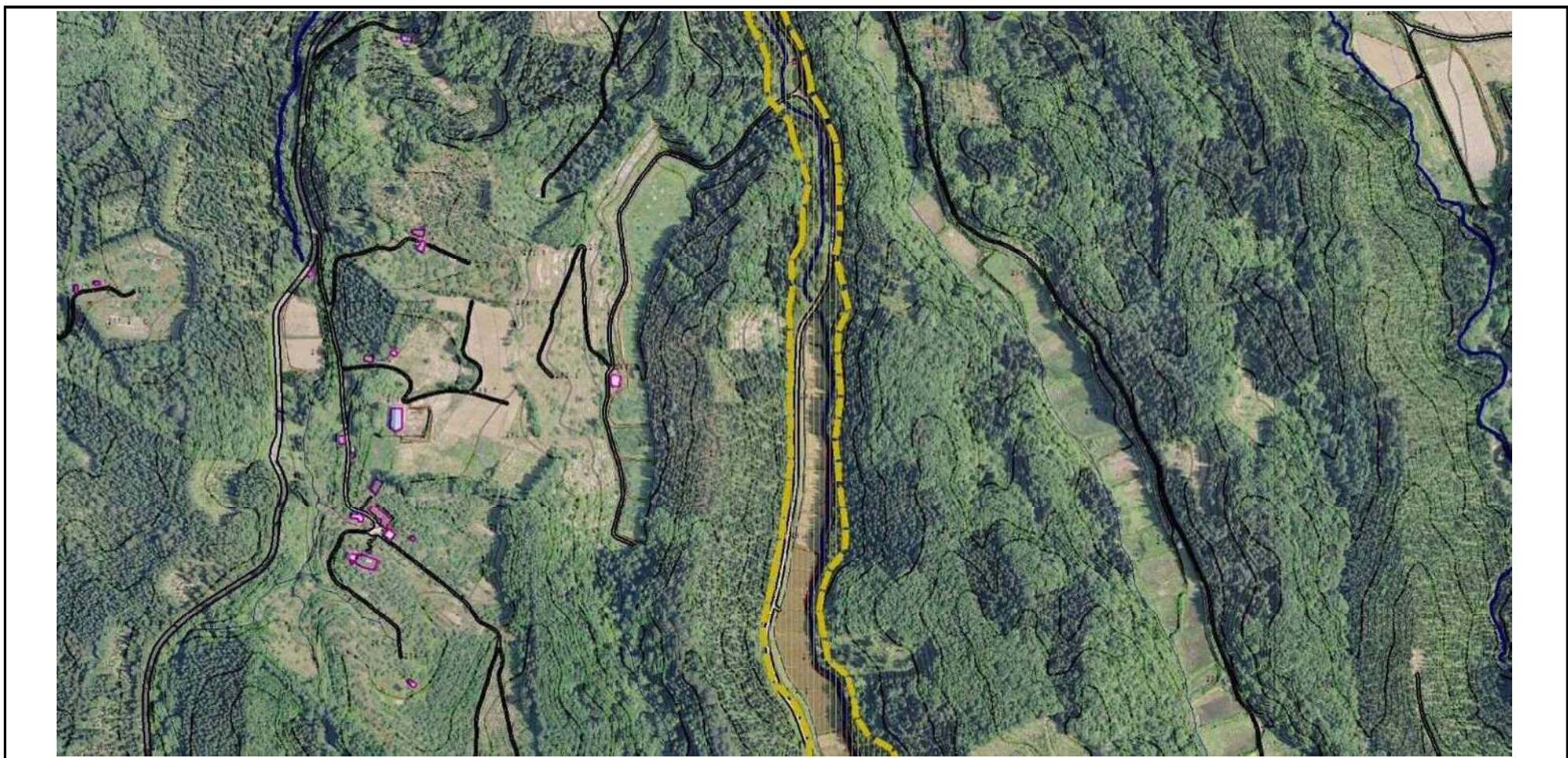


0 1 2 x 100m

参考資料

土砂災害防止法施行令第二條の基準に該当する区域		N ↑ 縮尺 1:5,000	自然現象の種類	土石流	溪流番号	462-I-053-2	
			告示番号	第64号	溪流名	寺田川-2	
			告示年月日	令和2年2月18日	所在地	秋田県湯沢市小野字大滝沢及び大清水並びに同市横姫字館ノ沢	
			告示年月日	令和2年2月18日	所在地	秋田県湯沢市小野字大滝沢及び大清水並びに同市横姫字館ノ沢	
土砂災害防止法施行令第三條の基準に該当する区域							
土砂災害防止法施行令第三條の基準に該当する区域							
その他の区域							

参考資料 (その3)

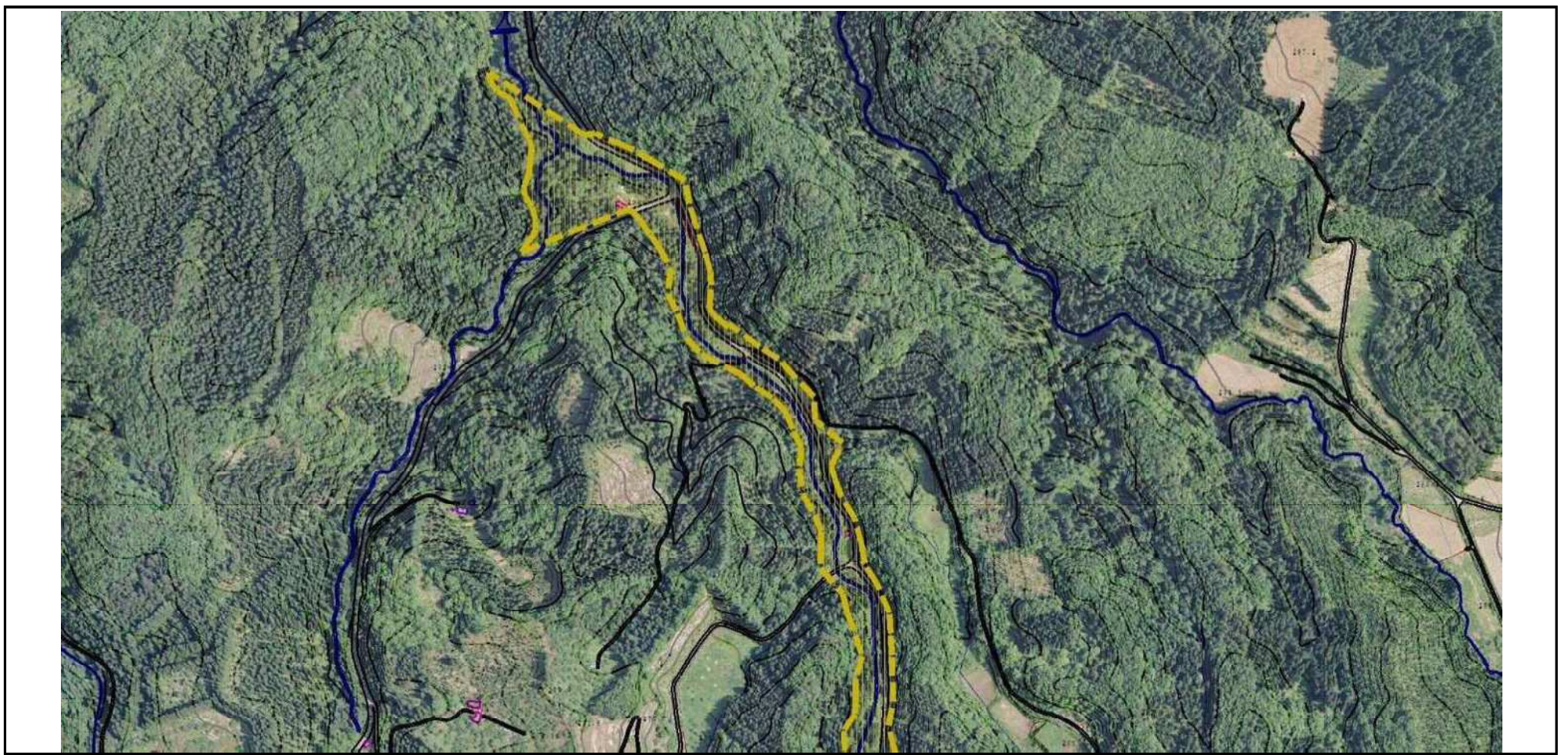


0 1 2 x 100m

参考資料

土砂災害防止法施行令第二條の基準に該当する区域		N 縮尺 1:5,000	自然現象の種類	土石流	溪流番号	462-I-053-2	
			告示番号	第64号	溪流名	寺田川-2	
			告示年月日	令和2年2月18日	所在地	秋田県湯沢市小野字大滝沢及び大清水並びに同市横堀字館ノ沢	
			告示年月日	令和2年2月18日	所在地	秋田県湯沢市小野字大滝沢及び大清水並びに同市横堀字館ノ沢	
土砂災害防止法施行令第三條の基準に該当する区域	土石流の高さが1mを超える場合、土石等の移動による力が50kN/m ² を超える区域						
	土石流の高さが1mを超える場合、土石等の移動による力が50kN/m ² を超えない区域						
その他の区域							

参考資料 (その3)



0 1 2 x 100m

参考資料

土砂災害 防止法 施行令第三 条の基準 に該当す る区域	土砂災害防止法施行令第二条の基準に該当する区域		N ↑	自然現象 の種類	土石流	溪流番号	462-I-053-2
	土石流の高さが1mを超える場合、土石等の移動による力が50kN/m ² を超える区域			縮尺 1:5,000	告示番号	第64号	溪流名
	土石流の高さが1mを超える場合、土石等の移動による力が50kN/m ² を超えない区域		告示年月日		令和2年2月18日	所在地	秋田県湯沢市小野字大滝沢及び大清水並びに同市横堀字館ノ沢
	その他の区域						

参考資料 (その3)



0 100m

参考資料

土砂災害 防止法施 行令第三 条の基準 に該当す る区域	土砂災害防止法施行令第二条の基準に該当する区域		N 縮尺 1:2,500	自然現象 の種類	土石流	溪流番号	462-I-053-2
	土石流の高さが1mを超える場合、土石等の移動による力が50kN/m ² を超える区域			告示番号	第64号	溪流名	寺田川-2
	土石流の高さが1mを超える場合、土石等の移動による力が50kN/m ² を超えない区域			告示年月日	令和2年2月18日	所在地	秋田県湯沢市小野字大滝沢及び大清水並びに同市横堀字館ノ沢
	その他の区域						

参考資料 (その3)

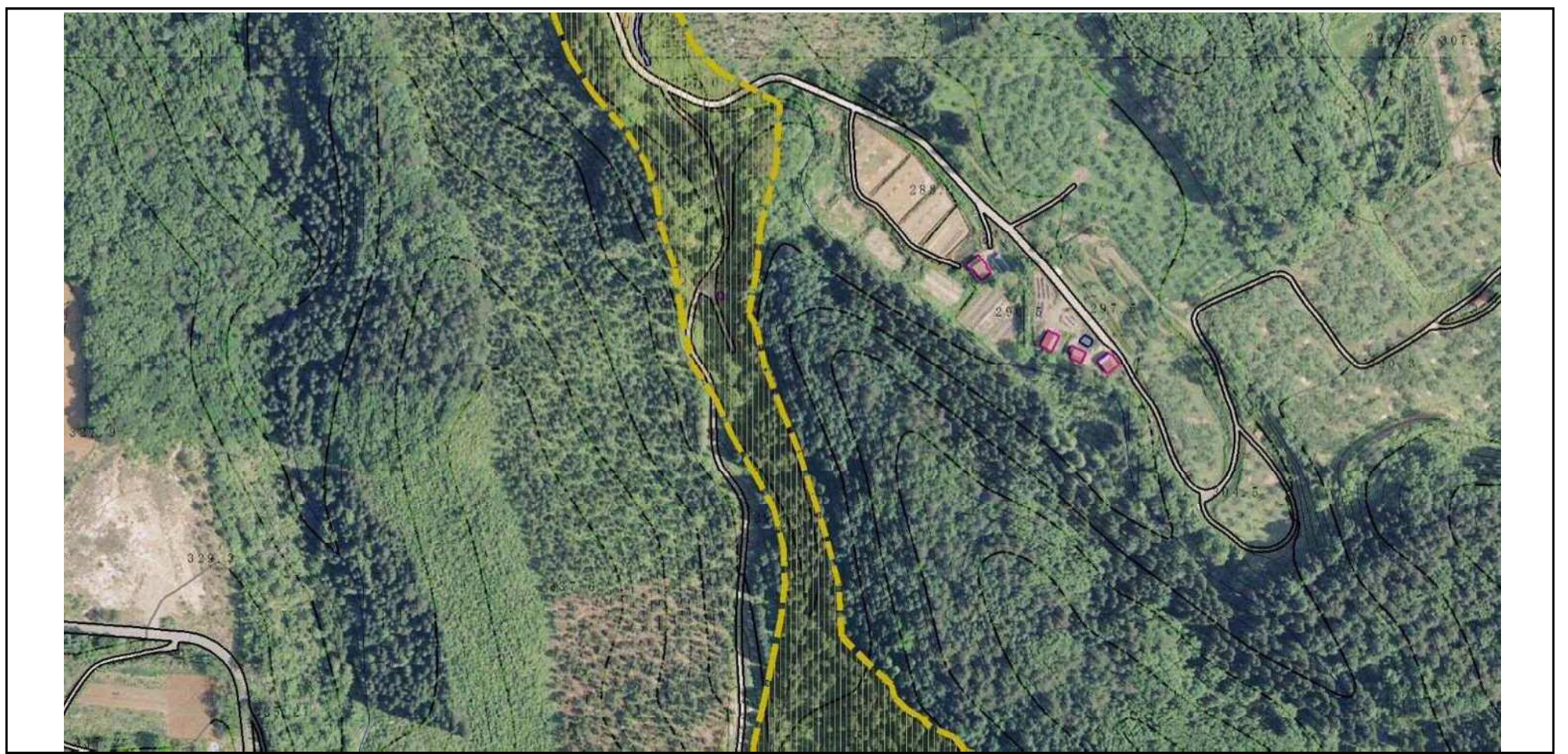


0 100m

参考資料

土砂災害防止法施行令第二條の基準に該当する区域		N ↑ 縮尺 1:2,500	自然現象の種類	土石流	溪流番号	462-I-053-2	
			告示番号	第64号	溪流名	寺田川-2	
			告示年月日	令和2年2月18日	所在地	秋田県湯沢市小野字大滝沢及び大清水並びに同市横堀字館ノ沢	
			土砂災害防止法施行令第三條の基準に該当する区域	その他の区域			

参考資料 (その3)

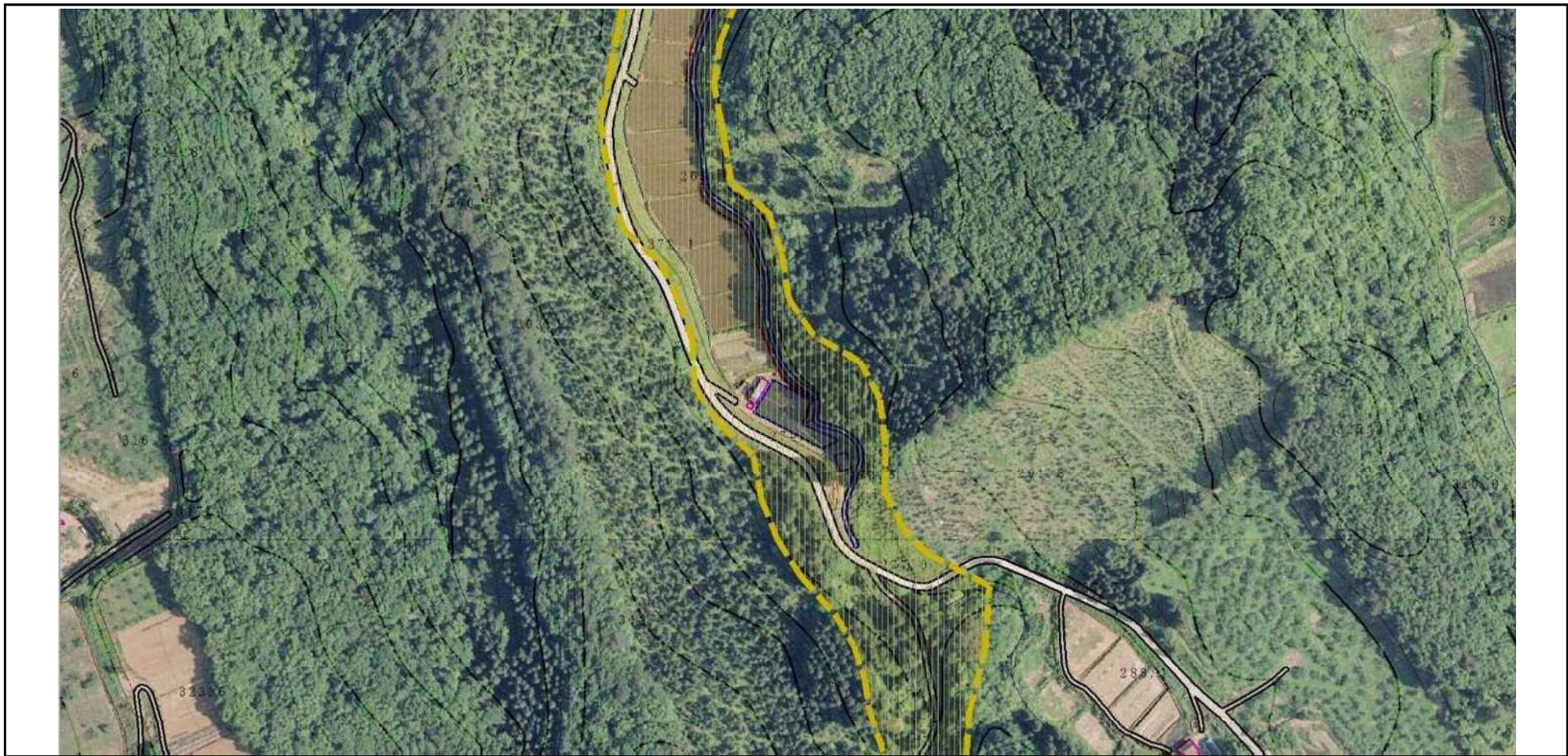


0 100m

参考資料

土砂災害防止法施行令第三 条の基準 に該当す る区域	土砂災害防止法施行令第二 条の基準に該当する区域		N 縮尺 1:2,500	自然現象 の種類	土石流	溪流番号	462-I-053-2
	土石流の高さが1mを超える場合、土石等の 移動による力が50kN/m ² を超える区域			告示番号	第64号	溪流名	寺田川-2
	土石流の高さが1mを超える場合、土石等の 移動による力が50kN/m ² を超えない区域			告示年月日	令和2年2月18日	所在地	秋田県湯沢市小野字大滝 沢及び大清水並びに同市 横堀字館ノ沢
	その他の区域						

参考資料 (その3)



0 100m

参考資料

土砂災害 防止法施 行令第三 条の基準 に該当す る区域	土砂災害防止法施行令第二条の基準に該当する区域		N ↑	自然現象 の種類	土石流	溪流番号	462-I-053-2
	土石流の高さが1mを超える場合、土石等の移動による力が 50kN/m^2 を超える区域			縮尺 1:2,500	告示番号	第64号	溪流名
	土石流の高さが1mを超える場合、土石等の移動による力が 50kN/m^2 を超えない区域		告示年月日		令和2年2月18日	所在地	秋田県湯沢市小野字大滝沢及び大清水並びに同市横堀字館ノ沢
	その他の区域						

参考資料 (その3)

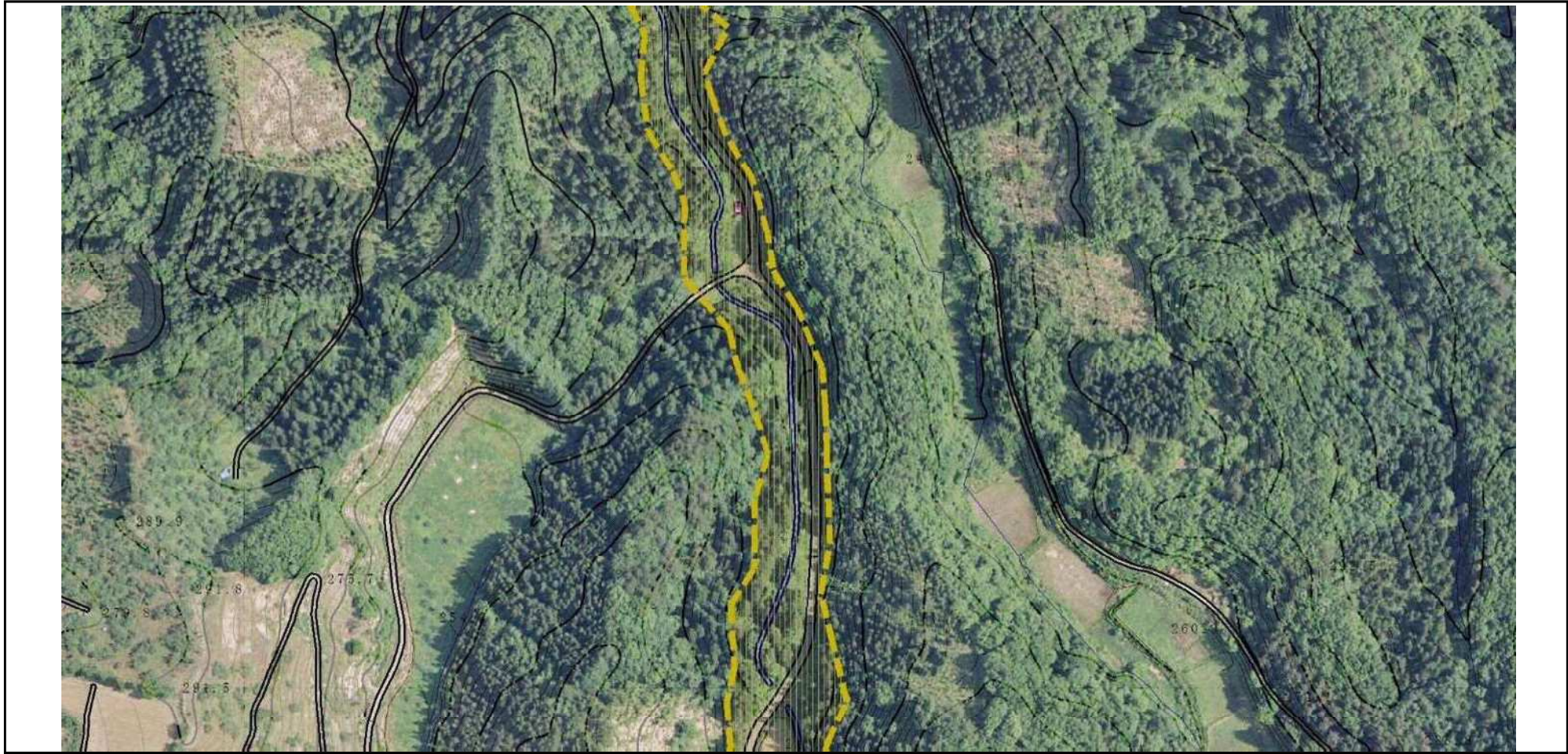


0 100m

参考資料

土砂災害防止法施行令第二條の基準に該当する区域		N 縮尺 1:2,500	自然現象の種類	土石流	溪流番号	462-I-053-2	
			告示番号	第64号	溪流名	寺田川-2	
			告示年月日	令和2年2月18日	所在地	秋田県湯沢市小野字大滝沢及び大清水並びに同市横堀字館ノ沢	
			告示年月日	令和2年2月18日	所在地	秋田県湯沢市小野字大滝沢及び大清水並びに同市横堀字館ノ沢	
土砂災害防止法施行令第三條の基準に該当する区域	土砂流の高さが1mを超える場合、土石等の移動による力が50kN/m ² を超える区域						
	土砂流の高さが1mを超える場合、土石等の移動による力が50kN/m ² を超えない区域						
その他の区域							

参考資料 (その3)



0 100m

参考資料

土砂災害 防止法施 行令第三 条の基準 に該当す る区域	土砂災害防止法施行令第二条の基準に該当する区域		N ↑	自然現象 の種類	土石流	溪流番号	462-I-053-2
	土石流の高さが1mを超える場合、土石等の移動による力が50kN/m ² を超える区域			縮尺 1:2,500	告示番号	第64号	溪流名
	土石流の高さが1mを超える場合、土石等の移動による力が50kN/m ² を超えない区域		告示年月日		令和2年2月18日	所在地	秋田県湯沢市小野字大滝沢及び大清水並びに同市横堀字館ノ沢
	その他の区域						

参考資料 (その3)



0 100m

参考資料

土砂災害防止法施行令第三 条の基準 に該当す る区域	土砂災害防止法施行令第二 条の基準に該当する区域		N 縮尺 1:2,500	自然現象 の種類	土石流	溪流番号	462-I-053-2
	土石流の高さが1mを超える場合、土石等の 移動による力が50kN/m ² を超える区域			告示番号	第64号	溪流名	寺田川-2
	土石流の高さが1mを超える場合、土石等の 移動による力が50kN/m ² を超えない区域			告示年月日	令和2年2月18日	所在地	秋田県湯沢市小野字大滝 沢及び大清水並びに同市 横堀字館ノ沢
	その他の区域						

462-I-053-2/寺田川-2

横断測線の区間	土石流の力 (kN/m ²)	土石流の高さ (m)	区分
0~1	14.98	0.52	R
1~2	12.92	0.51	Y
2~3	11.84	0.58	Y
3~4	4.96	0.38	Y
4~5	3.75	0.39	Y
5~6	3.19	0.40	Y
6~7	2.33	0.42	Y
7~8	2.22	0.43	Y
8~9	2.43	0.41	Y
9~10	2.68	0.39	Y
10~11	2.71	0.39	Y
11~12	3.04	0.37	Y
12~13	3.13	0.36	Y
13~14	3.37	0.35	Y
14~15	3.09	0.36	Y
15~16	3.28	0.35	Y
16~17	3.68	0.33	Y
17~18	4.12	0.31	Y
18~19	3.96	0.32	Y
19~20	5.94	0.38	Y
20~21	7.26	0.42	Y
21~22	8.71	0.45	Y
22~23	8.35	0.44	Y
23~24	6.20	0.40	Y
24~25	8.44	0.52	Y
25~26	9.04	0.54	Y
26~27	7.39	0.46	Y
27~28	7.25	0.40	Y
28~29	7.28	0.41	Y
29~30	7.27	0.43	Y

横断測線の区間	土石流の力 (kN/m ²)	土石流の高さ (m)	区分
30~31	9.45	0.50	Y
31~32	8.01	0.45	Y
32~33	7.70	0.47	Y
33~34	7.27	0.49	Y
34~35	5.57	0.50	Y
35~36	6.09	0.53	Y
36~37	3.53	0.38	Y
37~38	5.11	0.55	Y
38~39	6.22	0.57	Y
39~40	6.40	0.54	Y
40~41	5.44	0.48	Y
41~42	4.91	0.45	Y
42~43	5.65	0.53	Y
43~44	6.56	0.58	Y
44~45	5.18	0.52	Y
45~46	2.95	0.42	Y
46~47	2.42	0.46	Y
47~48	2.02	0.49	Y
48~49	2.10	0.48	Y
49~50	1.97	0.49	Y
50~51	1.99	0.49	Y
51~52	2.21	0.46	Y
52~53	2.31	0.45	Y
53~54	2.51	0.44	Y
54~55	2.58	0.43	Y
55~56	2.45	0.44	Y
56~57	2.38	0.45	Y
57~58	2.54	0.43	Y
58~59	2.42	0.44	Y
59~60	2.52	0.43	Y

462-I-053-2/寺田川-2

横断測線の区間	土石流の力 (kN/m ²)	土石流の高さ (m)	区分
60~61	2.62	0.43	Y
61~62	2.56	0.43	Y
62~63	2.49	0.44	Y
63~64	2.46	0.44	Y
64~65	2.17	0.47	Y
65~66	2.24	0.46	Y
66~67	2.21	0.47	Y
67~68	2.09	0.48	Y
68~69	2.21	0.47	Y
69~70	2.35	0.45	Y
70~71	2.46	0.44	Y
71~72	2.40	0.45	Y
72~73	2.36	0.45	Y
73~74	2.48	0.44	Y
74~75	2.23	0.46	Y
75~76	2.38	0.45	Y
76~77	2.34	0.45	Y
77~78	2.47	0.44	Y
78~79	2.27	0.46	Y
79~80	2.48	0.44	Y
80~81	1.97	0.49	Y
81~82	3.25	0.46	Y
82~83	3.14	0.48	Y
83~84	3.42	0.52	Y
84~85	3.61	0.59	Y
85~86	3.46	0.52	Y
86~87	4.34	0.60	Y
87~88	2.89	0.41	Y
88~89	2.22	0.47	Y
89~90	3.41	0.52	Y

横断測線の区間	土石流の力 (kN/m ²)	土石流の高さ (m)	区分
90~91	3.98	0.60	Y
91~92	4.01	0.63	Y
92~93	2.70	0.43	Y
93~94	2.89	0.41	Y
94~95	4.22	0.50	Y
95~96	3.81	0.46	Y
96~97	3.38	0.48	Y
97~98	4.46	0.53	Y
98~99	5.97	0.60	Y
99~100	5.37	0.54	Y
100~101	4.40	0.51	Y
101~102	3.93	0.49	Y
102~103	4.93	0.55	Y
103~104	3.11	0.40	Y
104~105	4.75	0.55	Y
105~106	4.35	0.53	Y
106~107	5.25	0.61	Y
107~108	3.90	0.47	Y
108~109	4.90	0.53	Y
109~110	4.56	0.50	Y
110~111	5.07	0.54	Y
111~112	5.32	0.63	Y
112~113	2.73	0.42	Y
113~114	2.99	0.41	Y
114~115	3.95	0.56	Y
115~116	3.98	0.61	Y
116~117	3.49	0.54	Y
117~118	3.89	0.53	Y
118~119	3.16	0.39	Y
119~120	1.91	0.50	Y

