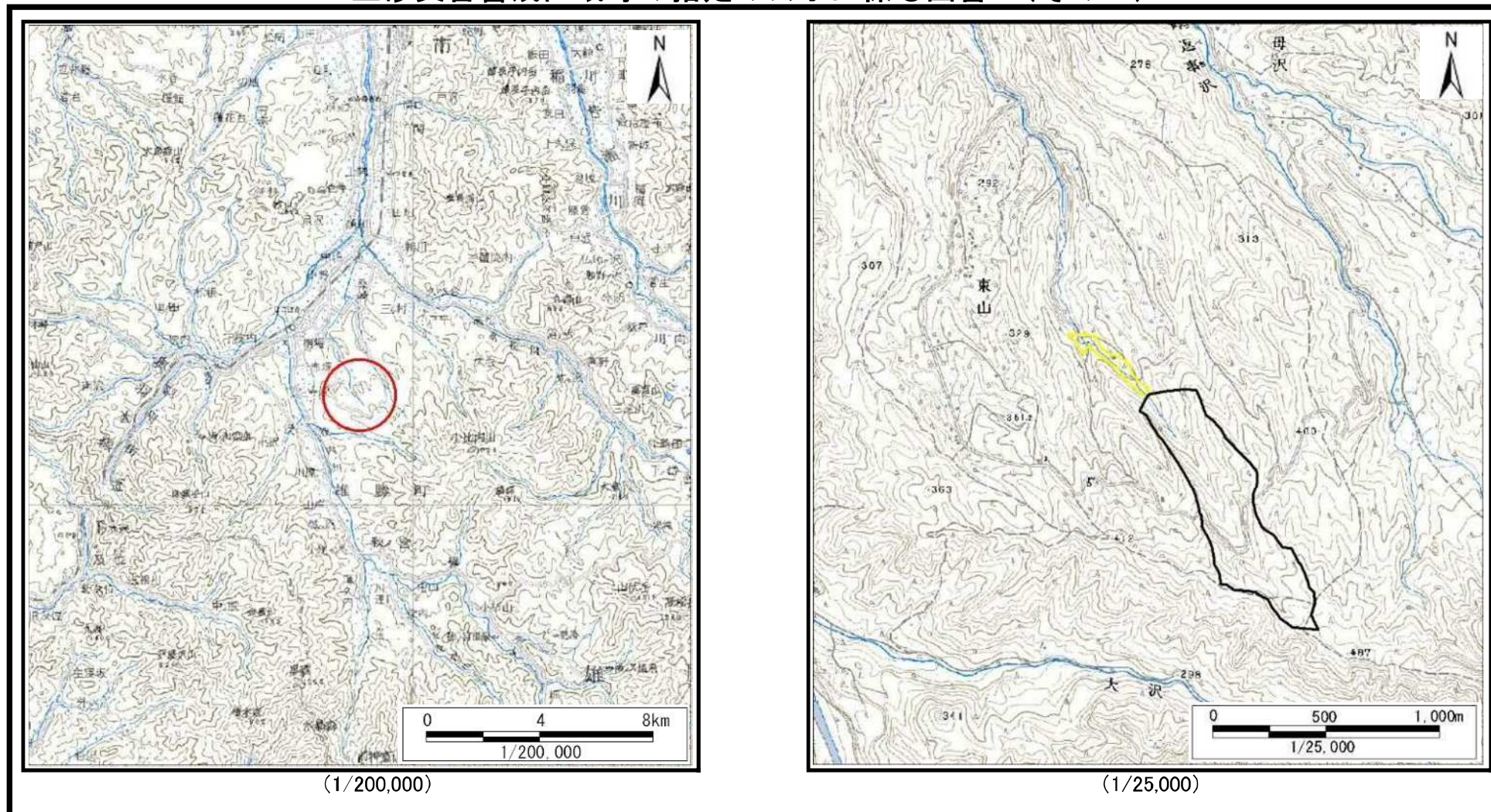


土砂災害警戒区域等の指定の公示に係る図書（その1）



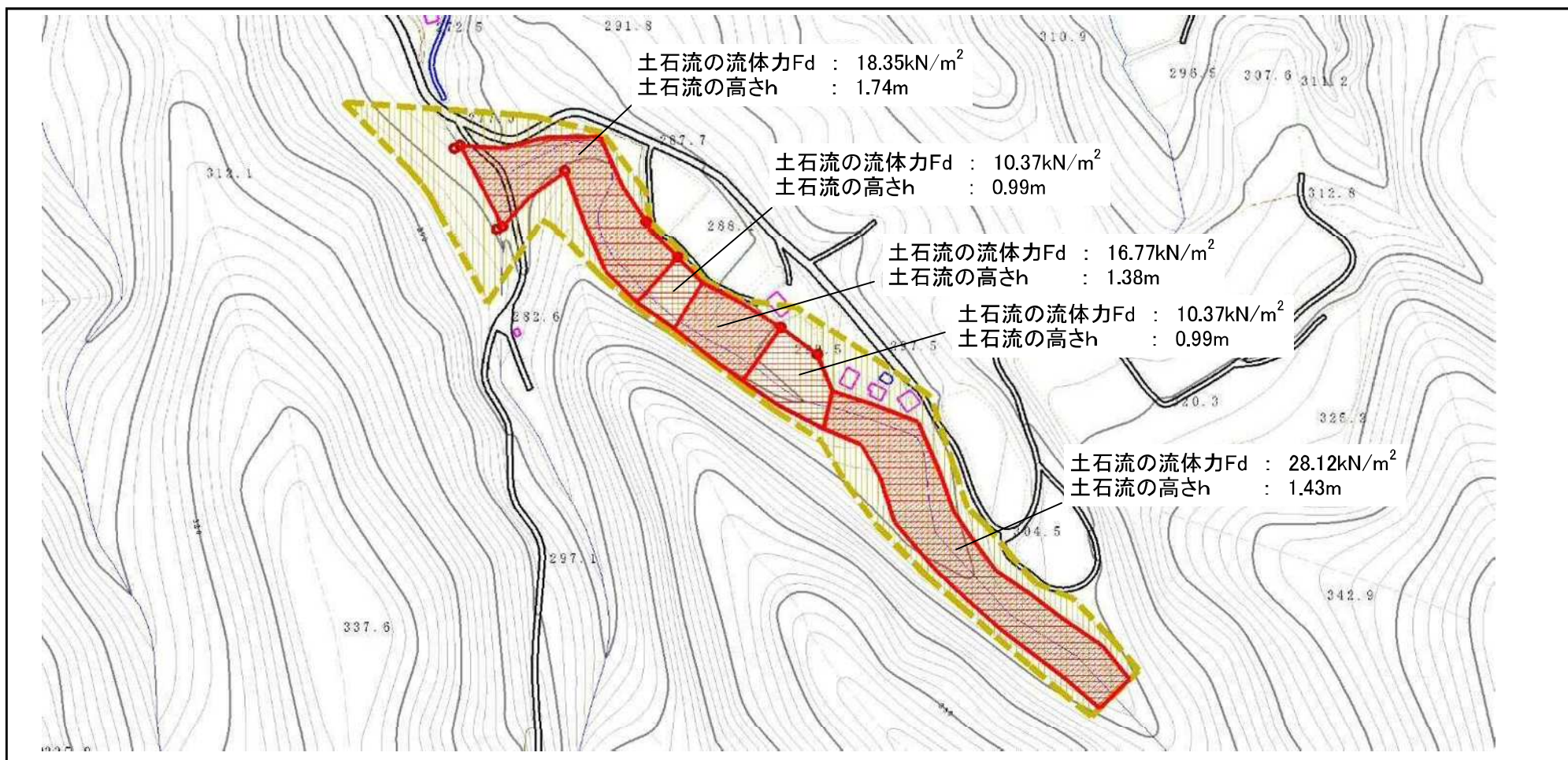
(1/200,000)

(1/25,000)

様式-1 (土) 土砂災害警戒区域・土砂災害特別警戒区域 位置図	自然現象の種類	土石流
	溪流番号	462-I-053-1
	溪流名	寺田川-1
	所在地	秋田県湯沢市小野字大滝沢及び大清水並びに同市横堀字館ノ沢

この地図は、国土地理院長の承認を得て、同院発行の20万分の1地勢図及び2万5千分の1地形図を複製したものである。(承認番号 平23情複 第75号)

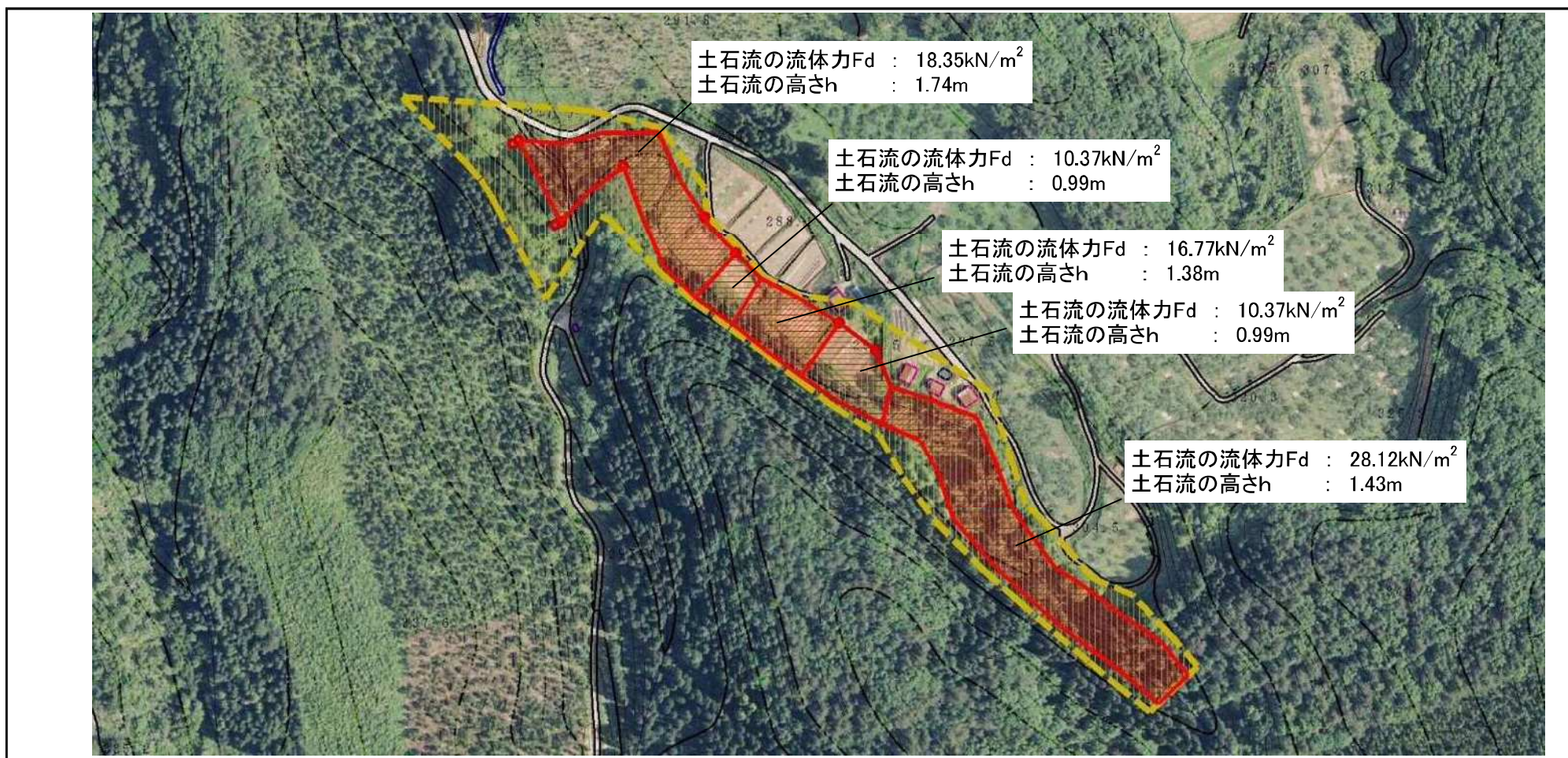
土砂災害警戒区域等の指定の公示に係る図書（その2）



0 100m

<p>様式-2 (土) 土砂災害警戒区域・土砂災害特別警戒区域 区域図 (その1)</p>	土砂災害防止法施行令第二条の基準に該当する区域		N ↑	自然現象の種類	土石流	溪流番号	462-I-053-1
	土砂災害防止法施行令第三条の基準に該当する区域			縮尺 1:2,500	告示番号	第64号	溪流名
	土砂流の高さが1mを超える場合、土石等の移動による力が50kN/m ² を超える区域		告示年月日		令和2年2月18日	所在地	秋田県湯沢市小野字大滝沢及び大清水並びに同市横堀字館ノ沢
	土砂流の高さが1mを超える場合、土石等の移動による力が50kN/m ² を超えない区域						
その他の区域							

参考資料 (その3)



0 100m × 100m

参考資料

土砂災害防止法施行令第二條の基準に該当する区域		N 縮尺 1:2,500	自然現象の種類	土石流	溪流番号	462-I-053-1	
			告示番号	第64号	溪流名	寺田川-1	
			告示年月日	令和2年2月18日	所在地	秋田県湯沢市小野字大滝沢及び大清水並びに同市横堀字館ノ沢	
土砂災害防止法施行令第三條の基準に該当する区域	土石流の高さが1mを超える場合、土石等の移動による力が50kN/m ² を超える区域						
	土石流の高さが1mを超える場合、土石等の移動による力が50kN/m ² を超えない区域						
その他の区域							

