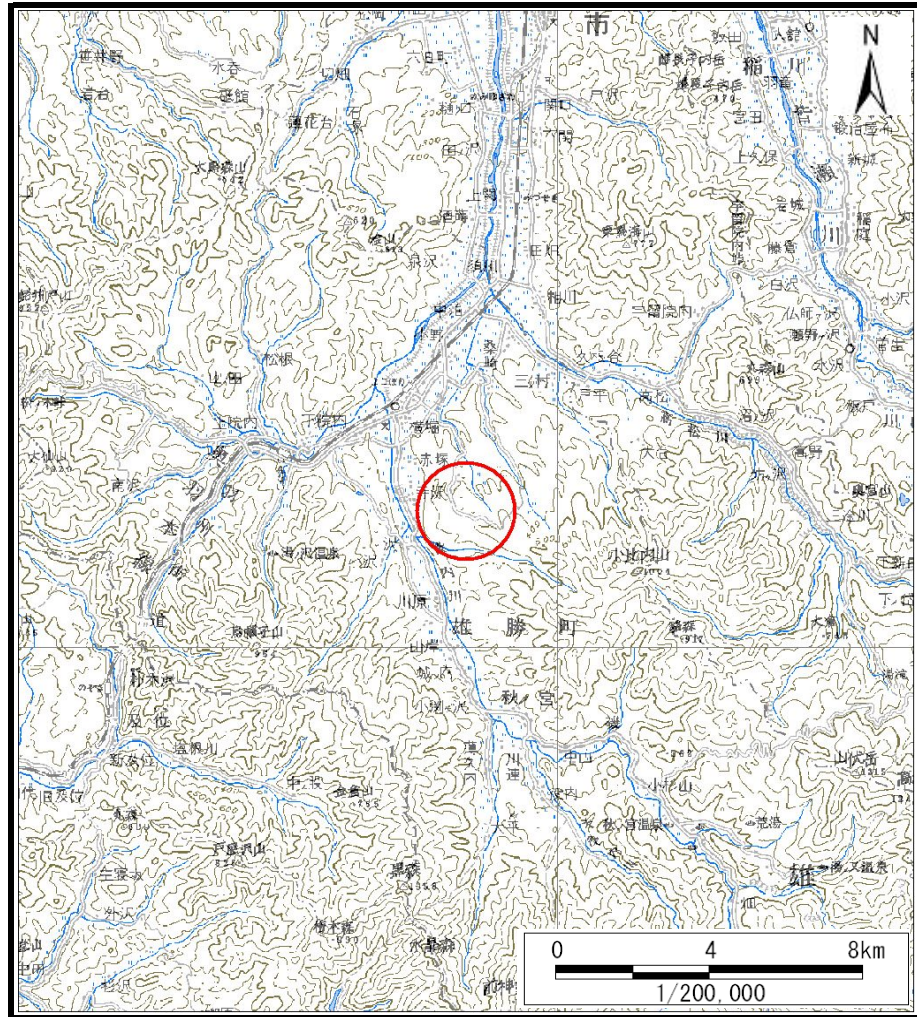
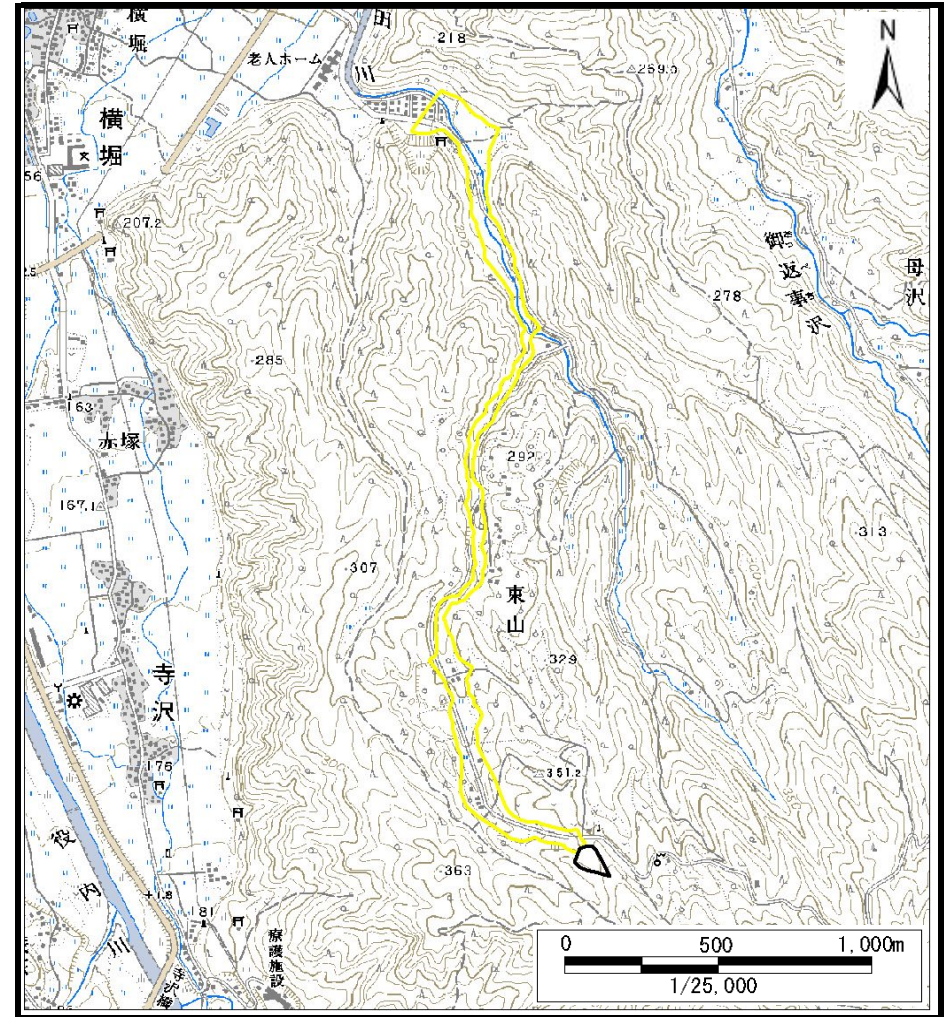


土砂災害警戒区域等の指定の公示に係る図書（その1）



(1/200,000)



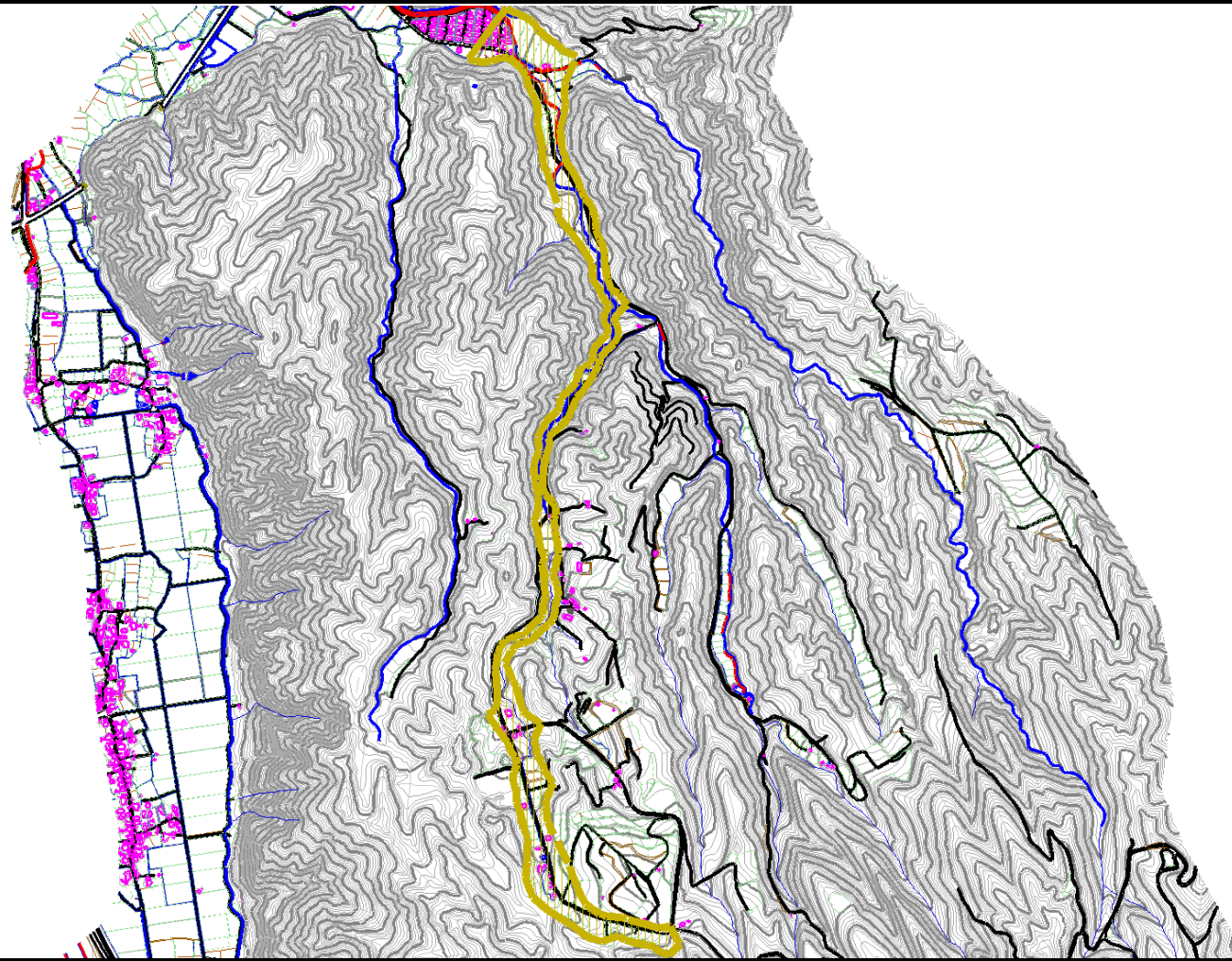
(1/25,000)

様式-1 (土)
土砂災害警戒区域 位置図

自然現象の種類	土石流
溪流番号	462-I-051
溪流名	大滝沢
所在地	秋田県湯沢市小野字大沢田、大滝沢及び大清水並びに同市横堀字館ノ沢

この地図は、国土地理院長の承認を得て、同院発行の20万分の1地勢図及び2万5千分の1地形図を複製したものである。(承認番号 平23情複 第75号)

土砂災害警戒区域等の指定の公示に係る図書 (その2)



0 1 2 3 4 5 6 7 8 9 ×100m

様式-2 (土)
土砂災害警戒区域
区域図 (その1)

土砂災害防止法施行令第二条の基準に該当する区域



縮尺
1:18,000

自然現象
の種類

土石流

溪流番号

462-I-051

告示番号

第622号

溪流名

大滝沢

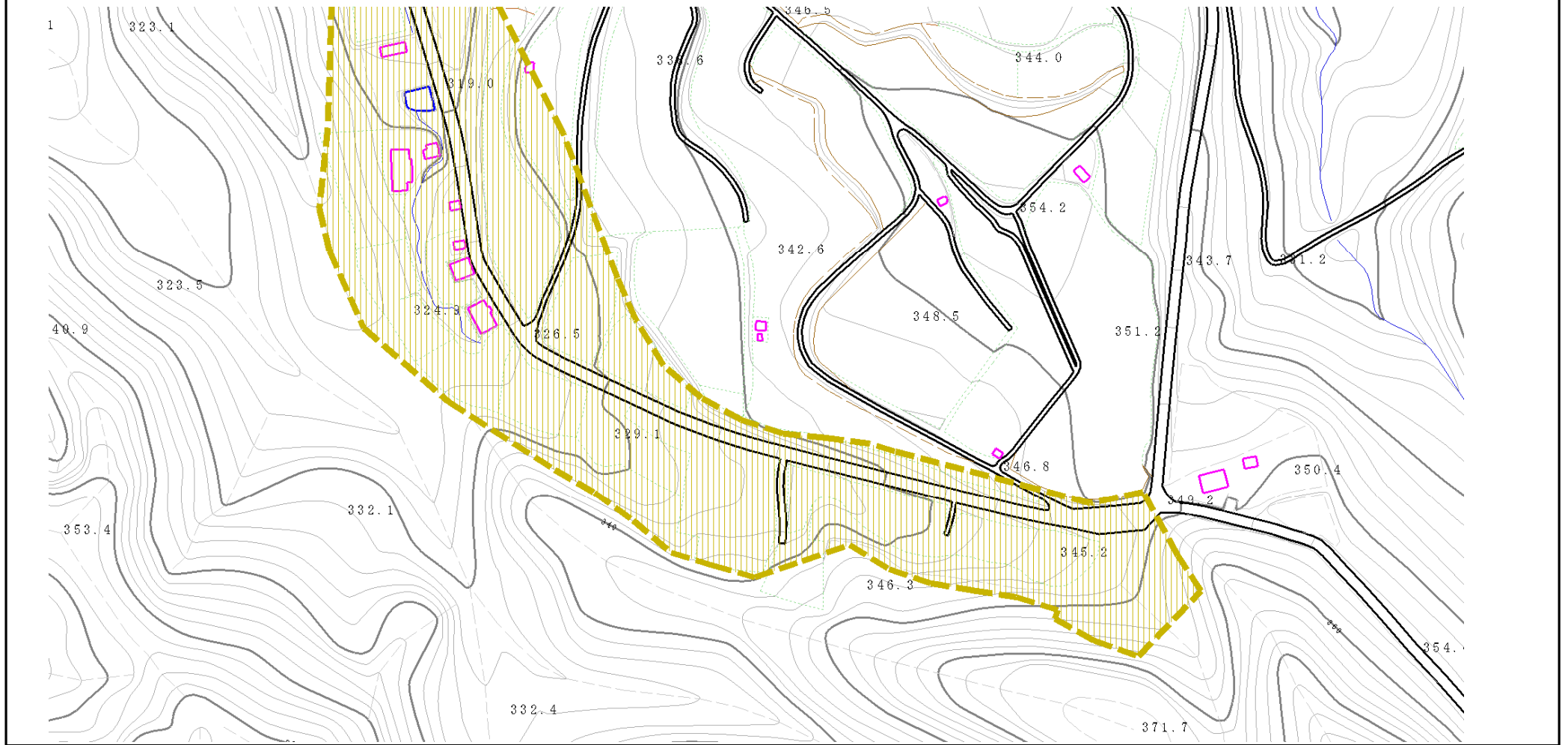
告示年月日

平成24年11月30日

所在地

秋田県湯沢市小野字大沢
田、大滝沢及び大清水並
びに同市横堀字館ノ沢

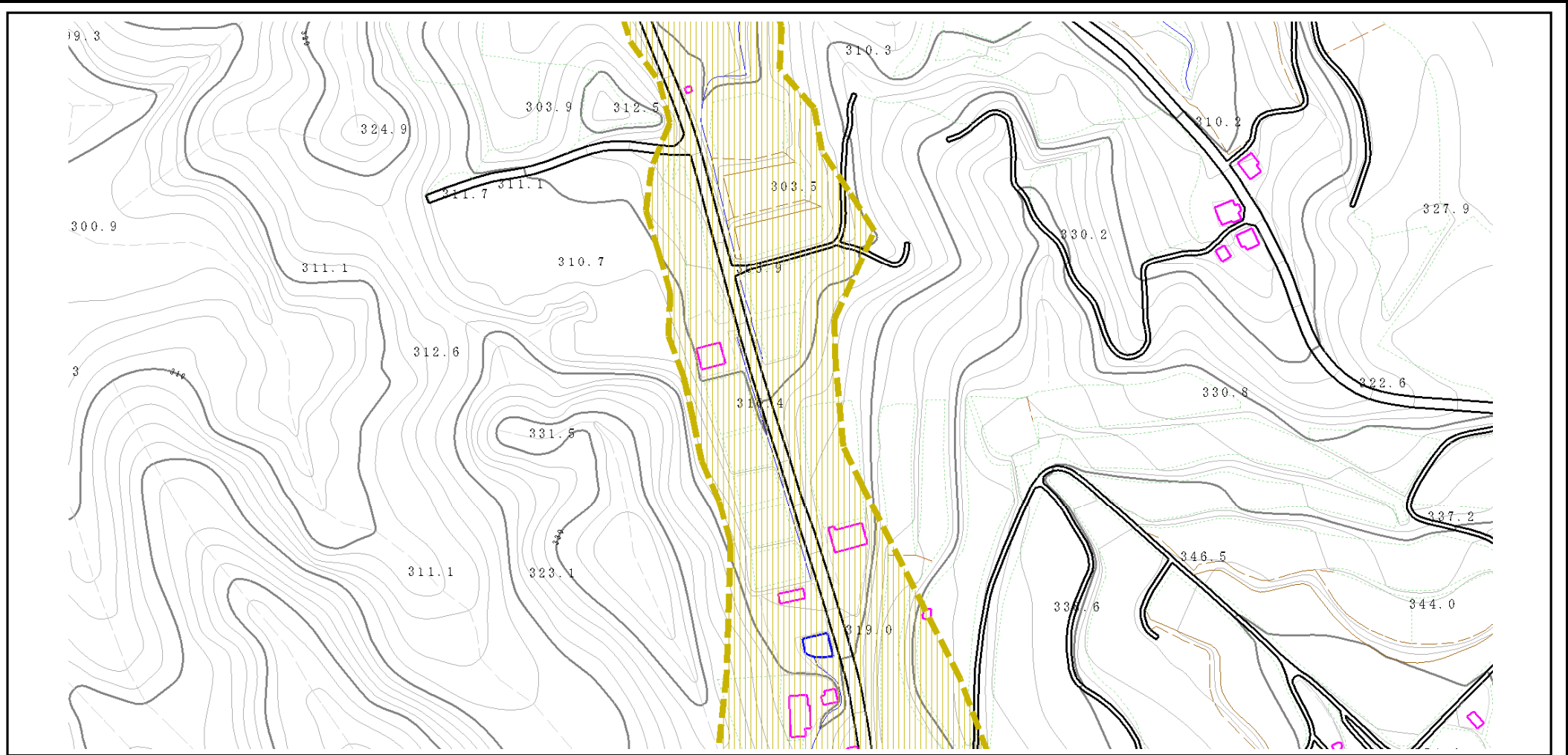
土砂災害警戒区域等の指定の公示に係る図書 (その2)



0 100m

様式-2 (土) 土砂災害警戒区域 区域図 (その1)	土砂災害防止法施行令第二条の基準に該当する区域		自然現象の種類	土石流	溪流番号	462-I-051
			告示番号	第622号	溪流名	大滝沢
	縮尺 1:2,500		告示年月日	平成24年11月30日	所在地	秋田県湯沢市小野字大沢田、大滝沢及び大清水並びに同市横堀字館ノ沢

土砂災害警戒区域等の指定の公示に係る図書 (その2)



0 1 × 100m

様式-2 (土)
土砂災害警戒区域
区域図 (その1)

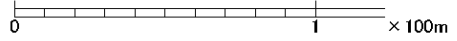
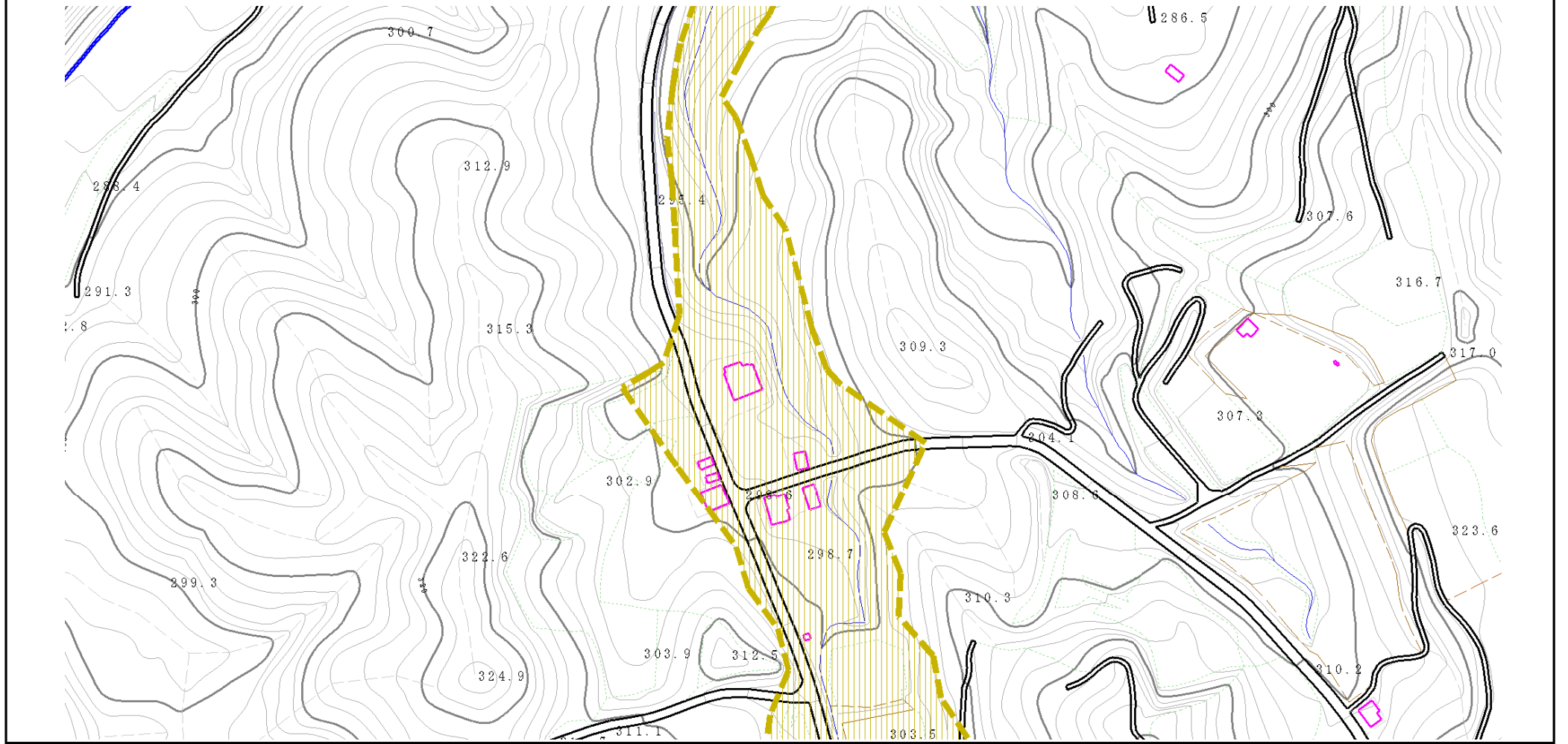
土砂災害防止法施行令第二条の基準に該当する区域



縮尺
1:2,500

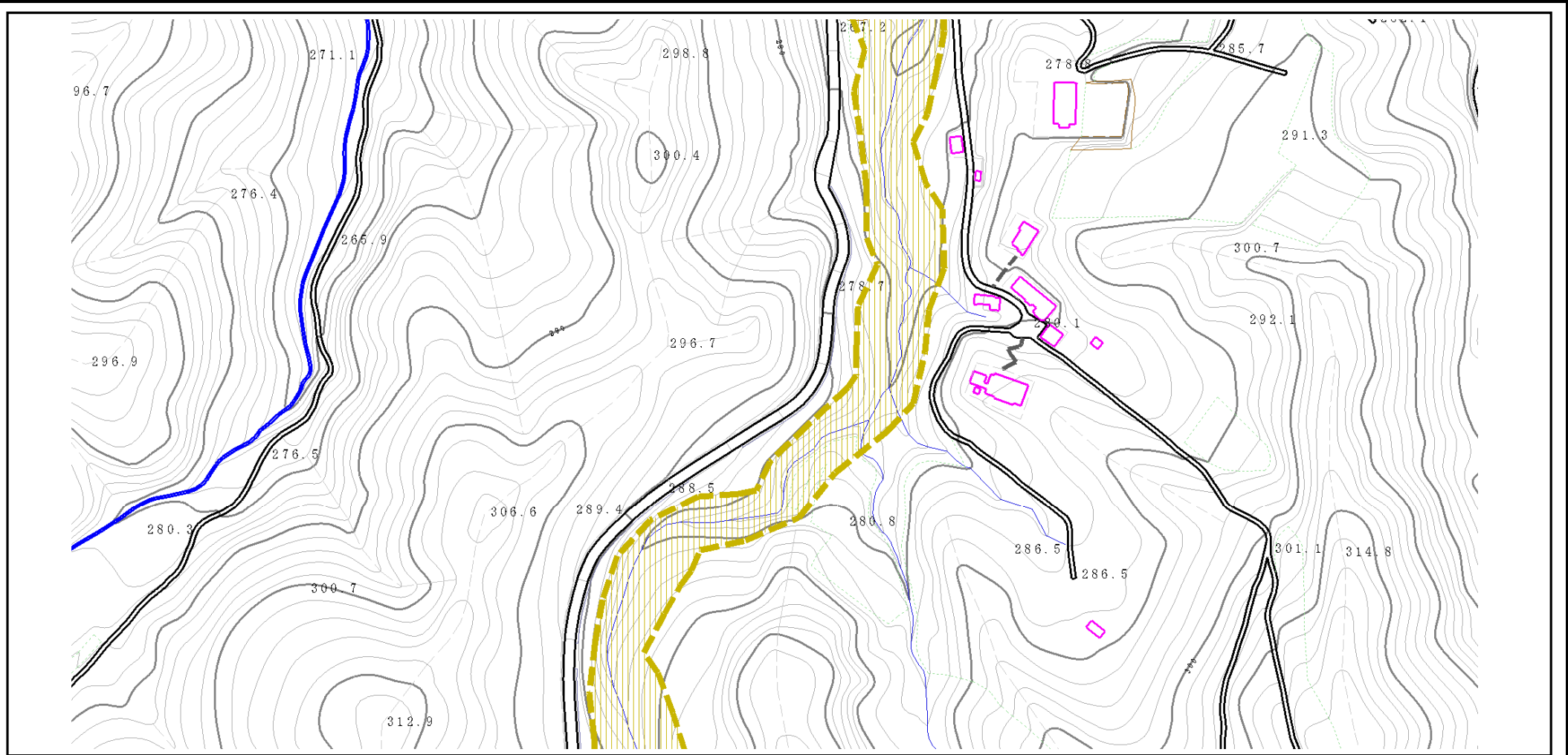
自然現象の種類	土石流	溪流番号	462-I-051
告示番号	第622号	溪流名	大滝沢
告示年月日	平成24年11月30日	所在地	秋田県湯沢市小野字大沢田、大滝沢及び大清水並びに同市横堀字館ノ沢

土砂災害警戒区域等の指定の公示に係る図書 (その2)



様式-2 (土) 土砂災害警戒区域 区域図 (その1)	土砂災害防止法施行令第二条の基準に該当する区域		自然現象の種類	土石流	溪流番号	462-I-051
			縮尺 1:2,500	告示番号	第622号	溪流名
				告示年月日	平成24年11月30日	所在地

土砂災害警戒区域等の指定の公示に係る図書 (その2)



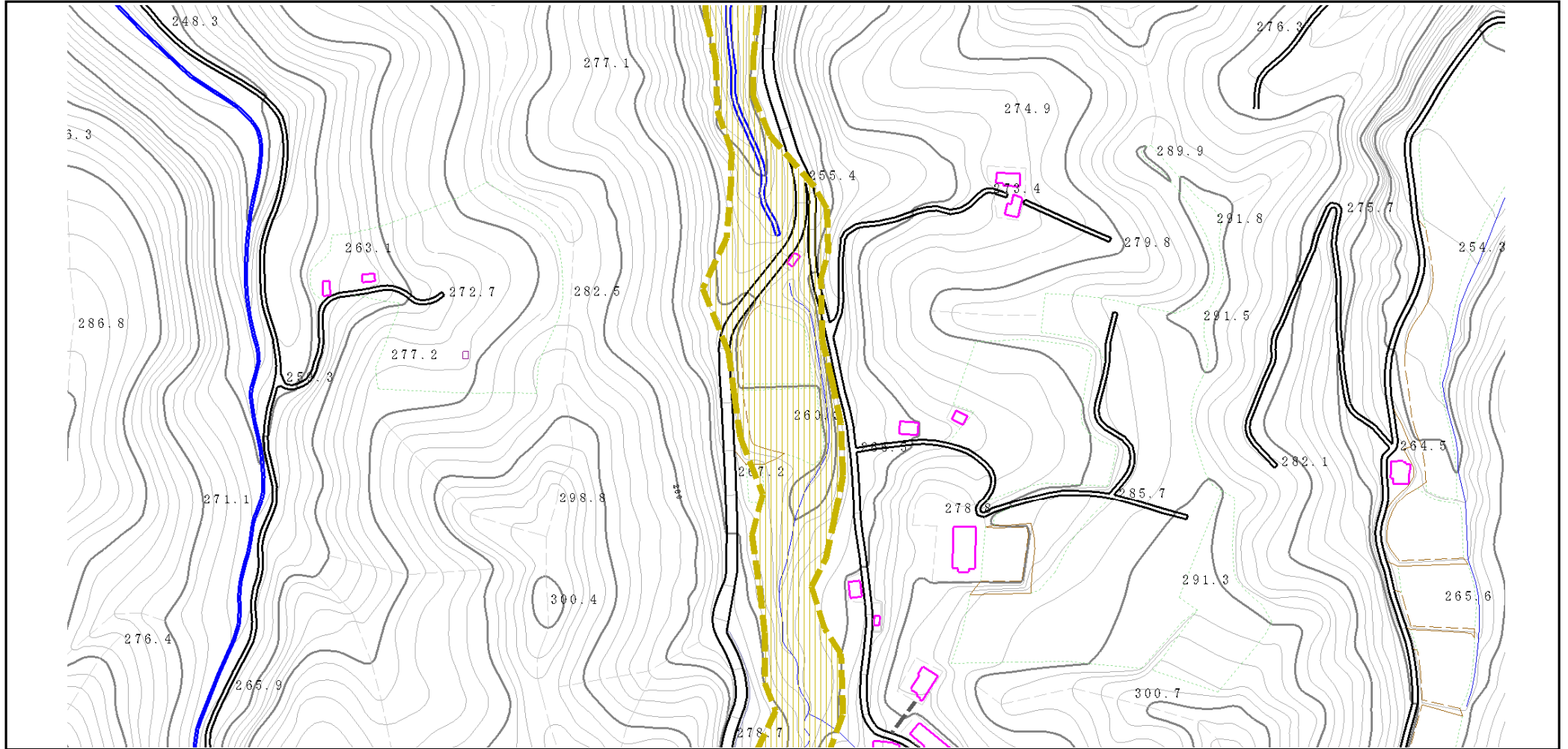
0 1 × 100m

土砂災害防止法施行令第二条の基準に該当する区域 		自然現象の種類 土石流	溪流番号 462-I-051
		告示番号 第622号	溪流名 大滝沢
		告示年月日 平成24年11月30日	所在地 秋田県湯沢市小野字大沢田、大滝沢及び大清水並びに同市横堀字館ノ沢

様式-2(土)
土砂災害警戒区域
区域図(その1)

縮尺
1:2,500

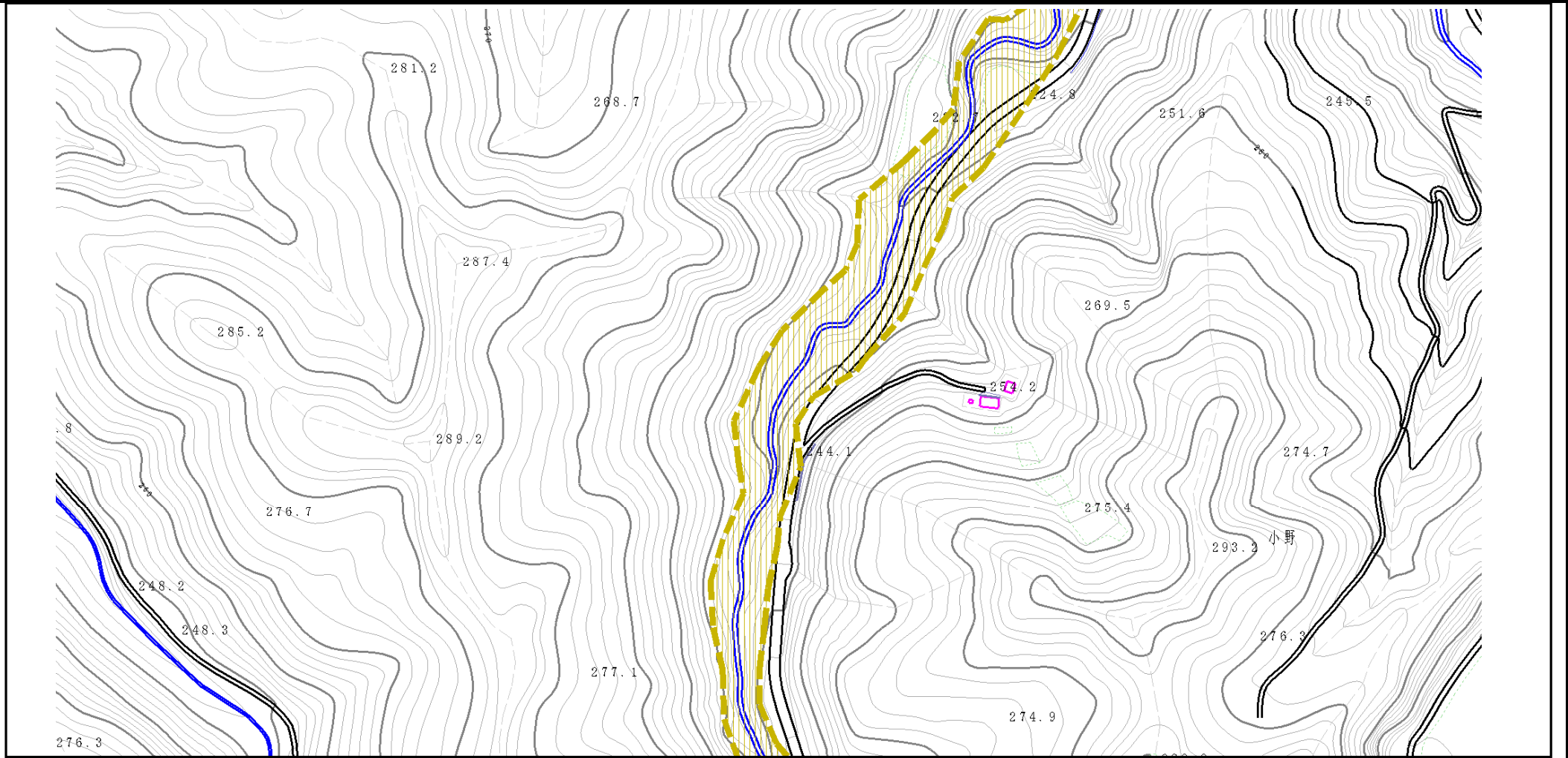
土砂災害警戒区域等の指定の公示に係る図書 (その2)



0 1 × 100m

様式-2 (土) 土砂災害警戒区域 区域図 (その1)	土砂災害防止法施行令第二条の基準に該当する区域		自然現象の種類	土石流	溪流番号	462-I-051
			告示番号	第622号	溪流名	大滝沢
	縮尺 1:2,500		告示年月日	平成24年11月30日	所在地	秋田県湯沢市小野字大沢田、大滝沢及び大清水並びに同市横堀字館ノ沢

土砂災害警戒区域等の指定の公示に係る図書（その2）

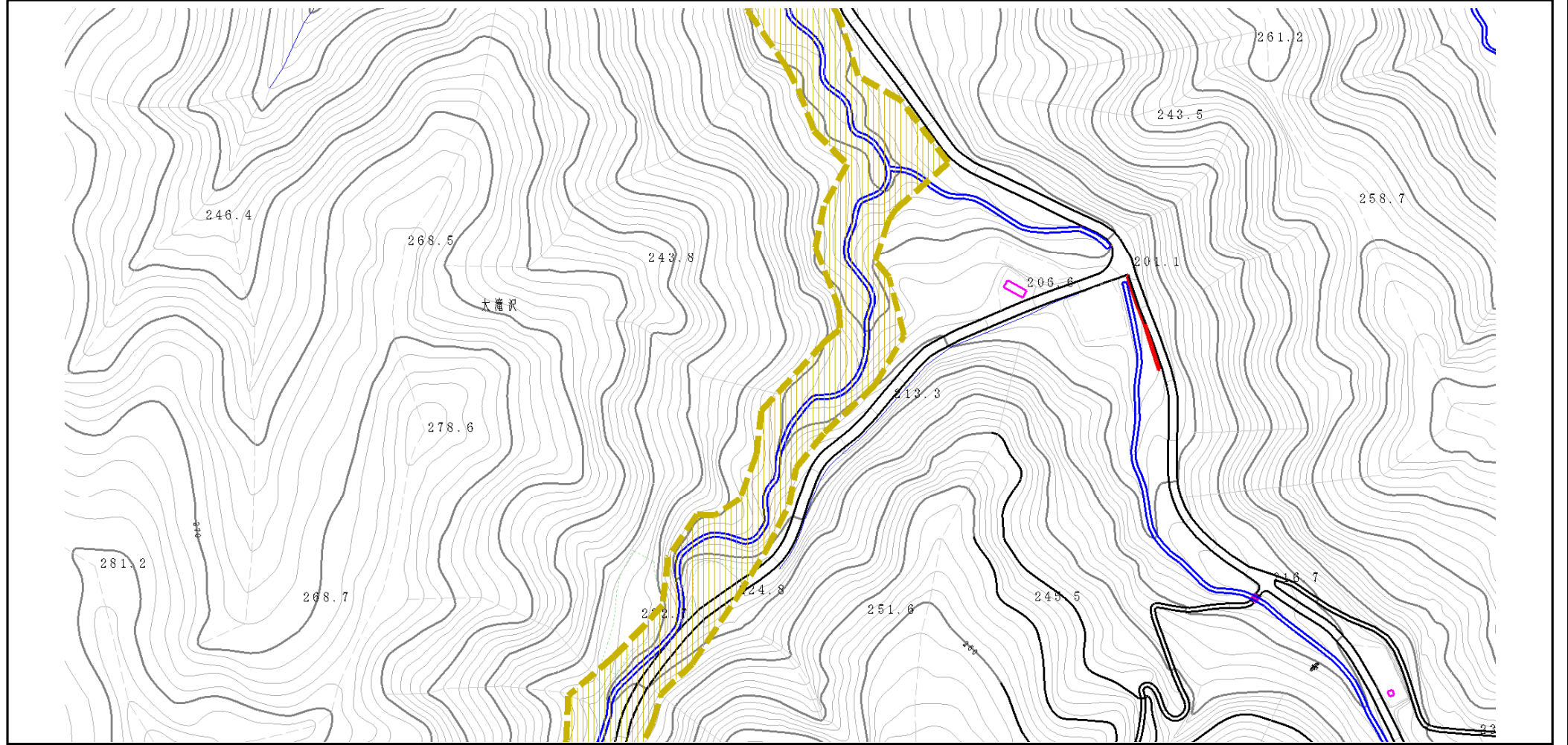


0 1 × 100m

様式-2(土) 土砂災害警戒区域 区域図(その1)	土砂災害防止法施行令第二条の基準に該当する区域		自然現象の種類 土石流	溪流番号 462-I-051
			告示番号 第622号	溪流名 大滝沢
			告示年月日 平成24年11月30日	所在地 秋田県湯沢市小野字大沢田、大滝沢及び大清水並びに同市横堀字館ノ沢

縮尺
1:2,500

土砂災害警戒区域等の指定の公示に係る図書（その2）



0 1 × 100m

様式-2 (土)
土砂災害警戒区域
区域図 (その1)

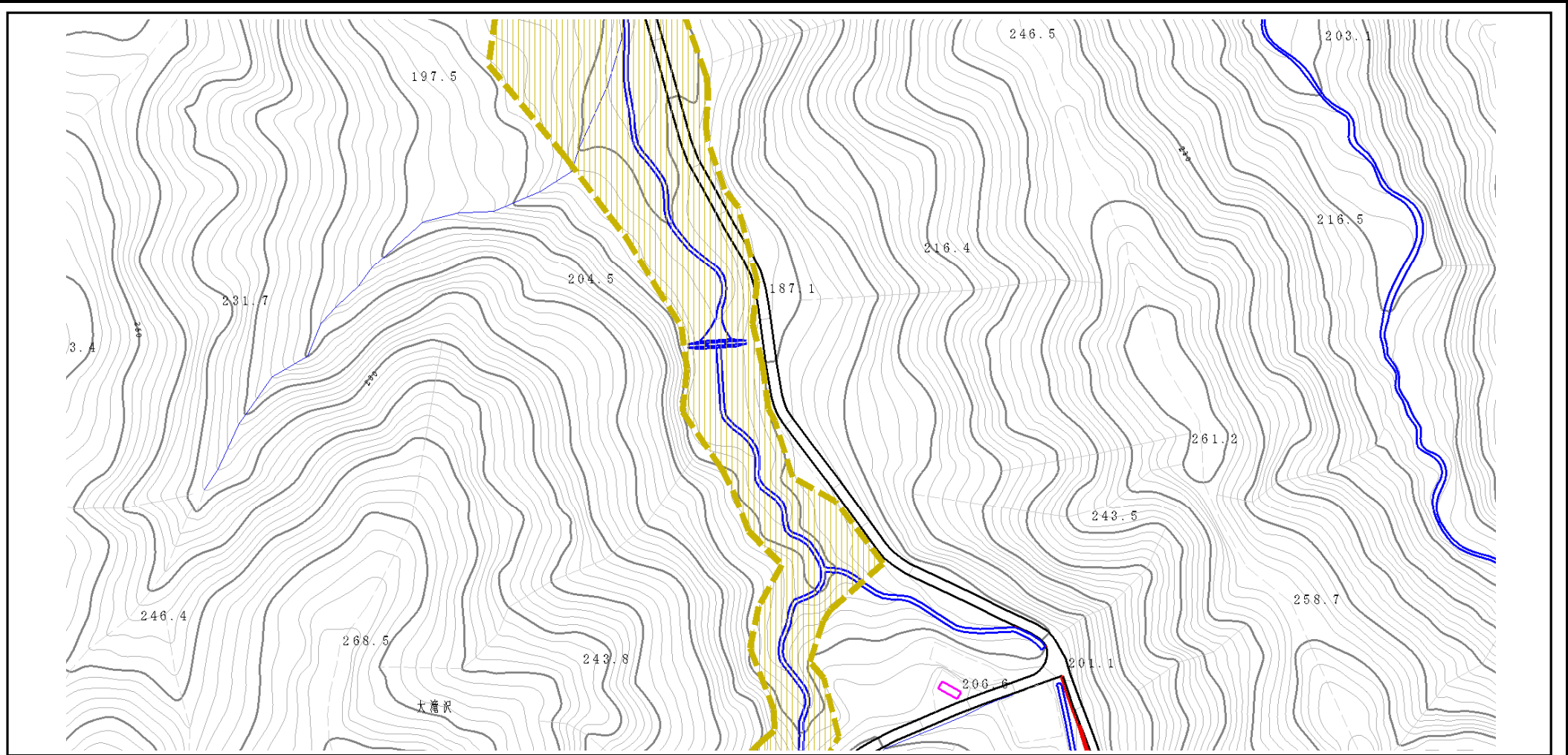
土砂災害防止法施行令第二条の基準に該当する区域



縮尺
1:2,500

自然現象の種類	土石流	溪流番号	462-I-051
告示番号	第622号	溪流名	大滝沢
告示年月日	平成24年11月30日	所在地	秋田県湯沢市小野字大沢田、大滝沢及び大清水並びに同市横堀字館ノ沢

土砂災害警戒区域等の指定の公示に係る図書 (その2)



0 1 × 100m

様式-2 (土)
土砂災害警戒区域
区域図 (その1)

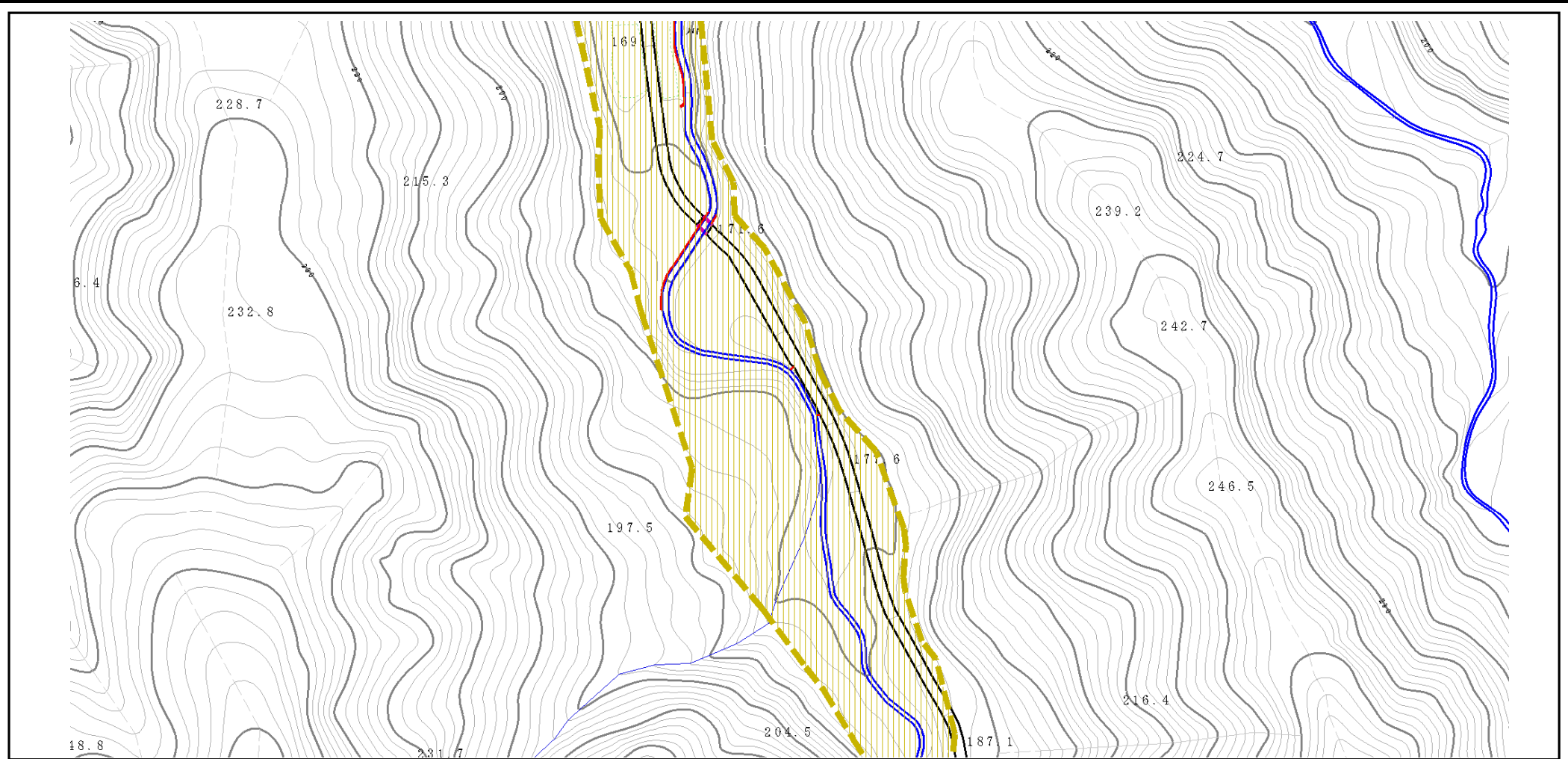
土砂災害防止法施行令第二条の基準に該当する区域



縮尺
1:2,500

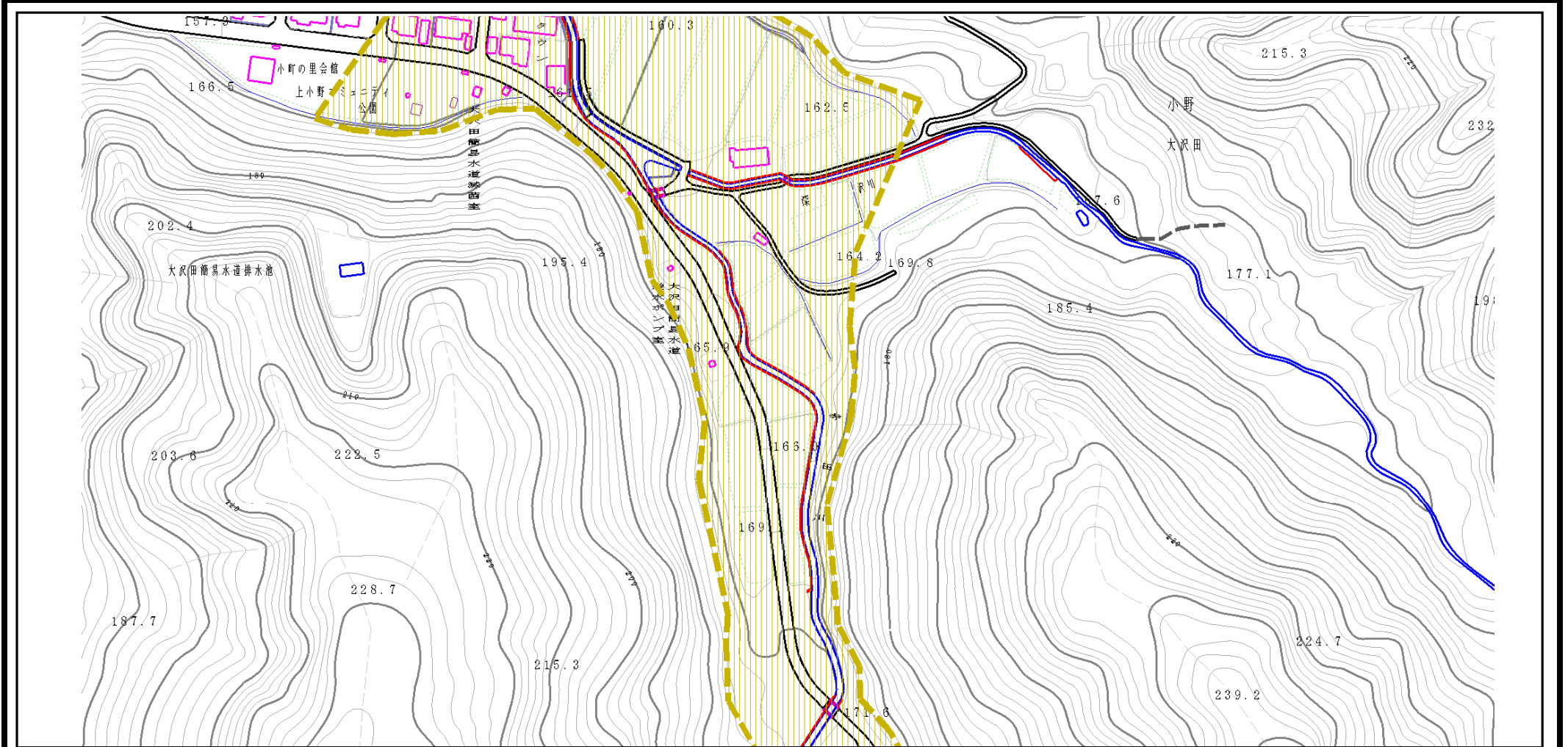
自然現象の種類	土石流	溪流番号	462-I-051
告示番号	第622号	溪流名	大滝沢
告示年月日	平成24年11月30日	所在地	秋田県湯沢市小野字大沢田、大滝沢及び大清水並びに同市横堀字館ノ沢

土砂災害警戒区域等の指定の公示に係る図書（その2）



様式-2 (土) 土砂災害警戒区域 区域図 (その1)	土砂災害防止法施行令第二条の基準に該当する区域		N 	自然現象の種類 土石流	溪流番号 462-I-051
				告示番号 第622号	溪流名 大滝沢
		縮尺 1:2,500	告示年月日 平成24年11月30日	所在地 秋田県湯沢市小野字大沢田、大滝沢及び大清水並びに同市横堀字館ノ沢	

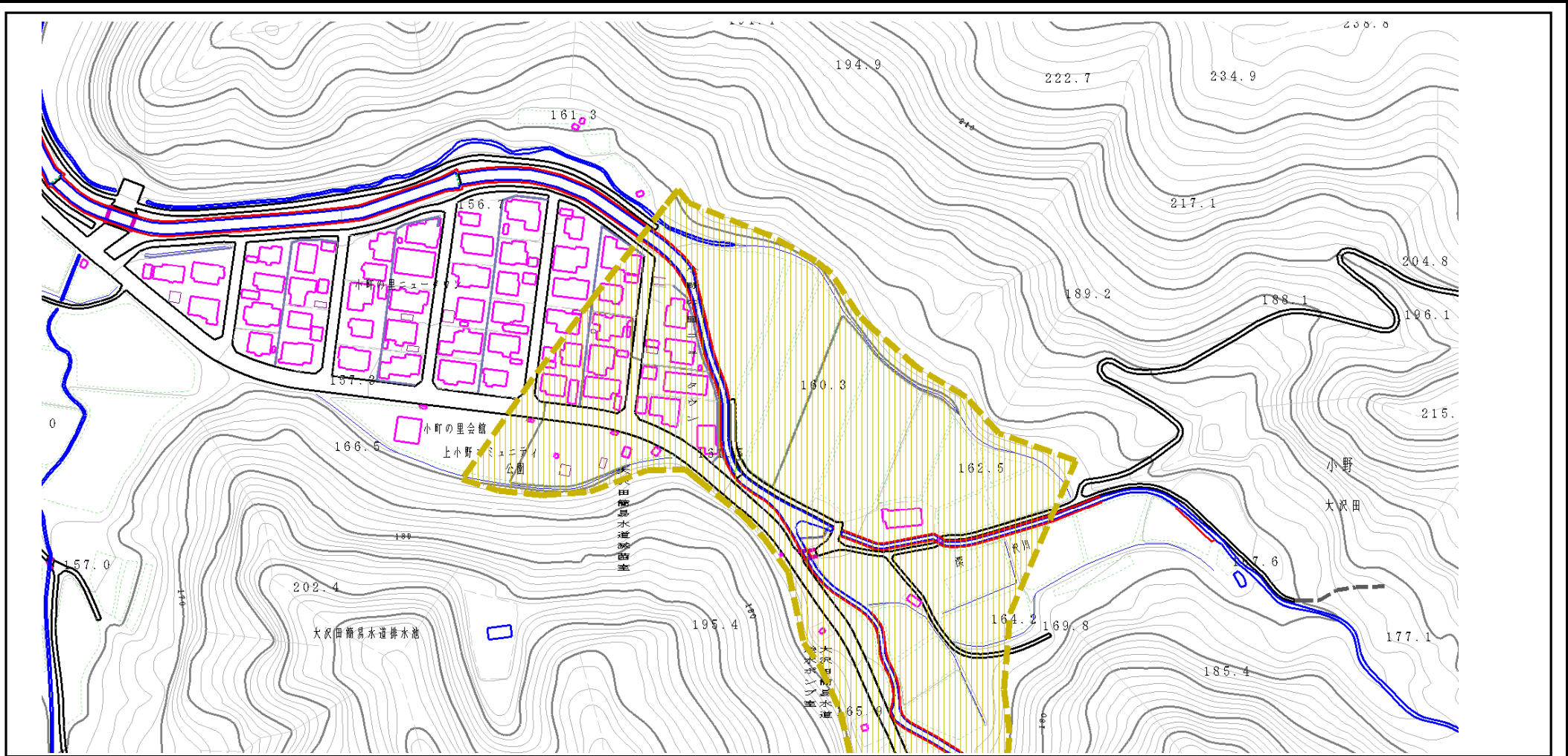
土砂災害警戒区域等の指定の公示に係る図書 (その2)



様式-2 (土)
土砂災害警戒区域
区域図 (その1)

土砂災害防止法施行令第二条の基準に該当する区域		N 縮尺 1:2,500	自然現象の種類	土石流	溪流番号	462-I-051
			告示番号	第622号	溪流名	大滝沢
			告示年月日	平成24年11月30日	所在地	秋田県湯沢市小野字大滝田、大滝沢及び大清水並びに同市横堀字館ノ沢

土砂災害警戒区域等の指定の公示に係る図書 (その2)



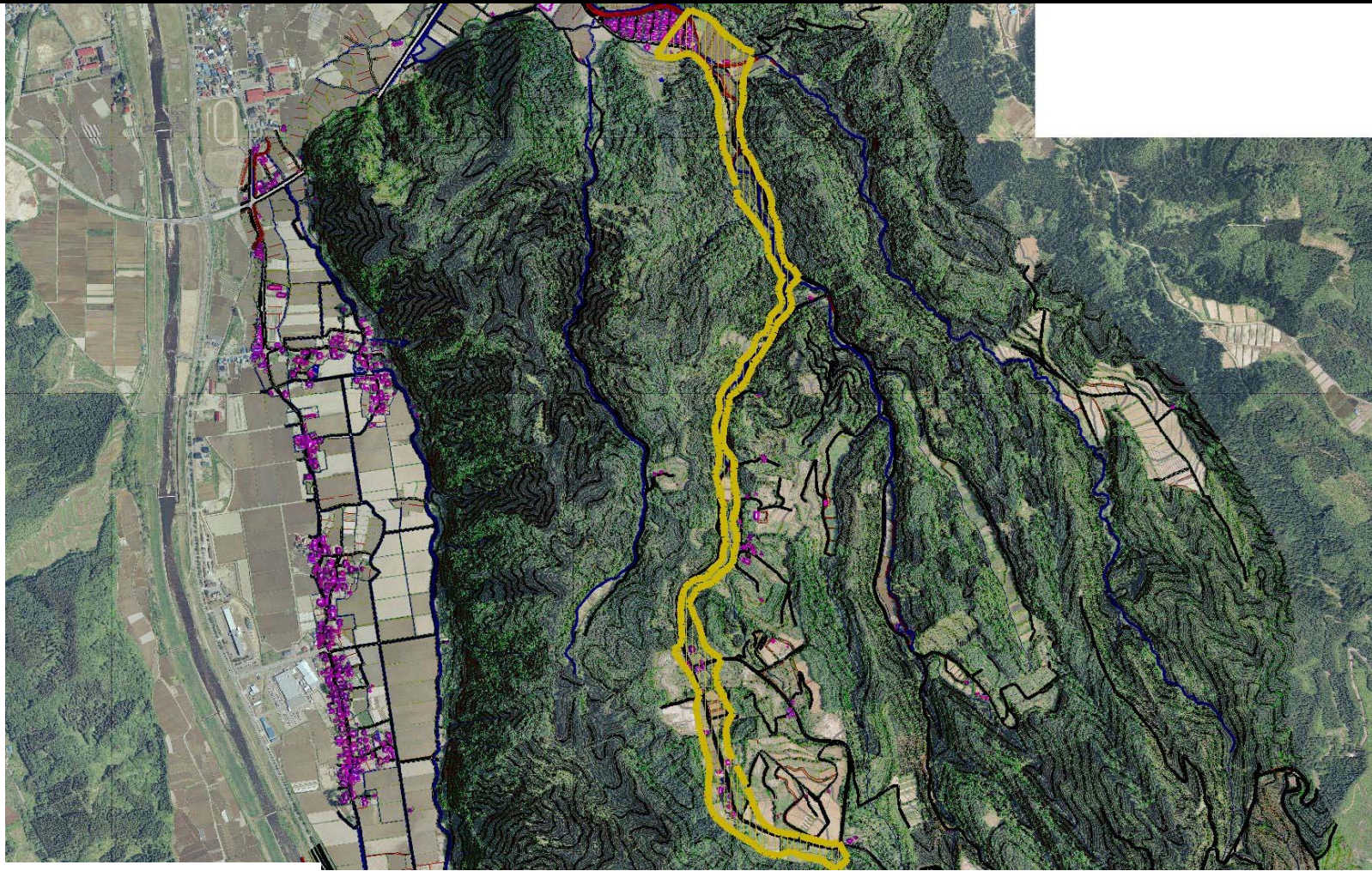
0 100 × 100m

土砂災害防止法施行令第二条の基準に該当する区域 		自然現象の種類 土石流	溪流番号 462-I-051
		告示番号 第622号	溪流名 大滝沢
		告示年月日 平成24年11月30日	所在地 秋田県湯沢市小野字大沢田、大滝沢及び大清水並びに同市横堀字館ノ沢

様式-2 (土)
土砂災害警戒区域
区域図 (その1)

縮尺
1:2,500

参考資料 (その3)



0 1 2 3 4 5 6 7 8 9 ×100m

参考資料

土砂災害防止法施行令第二条の基準に該当する区域



縮尺
1:18,000

自然現象
の種類

土石流

溪流番号

462-I-051

告示番号

第622号

溪流名

大滝沢

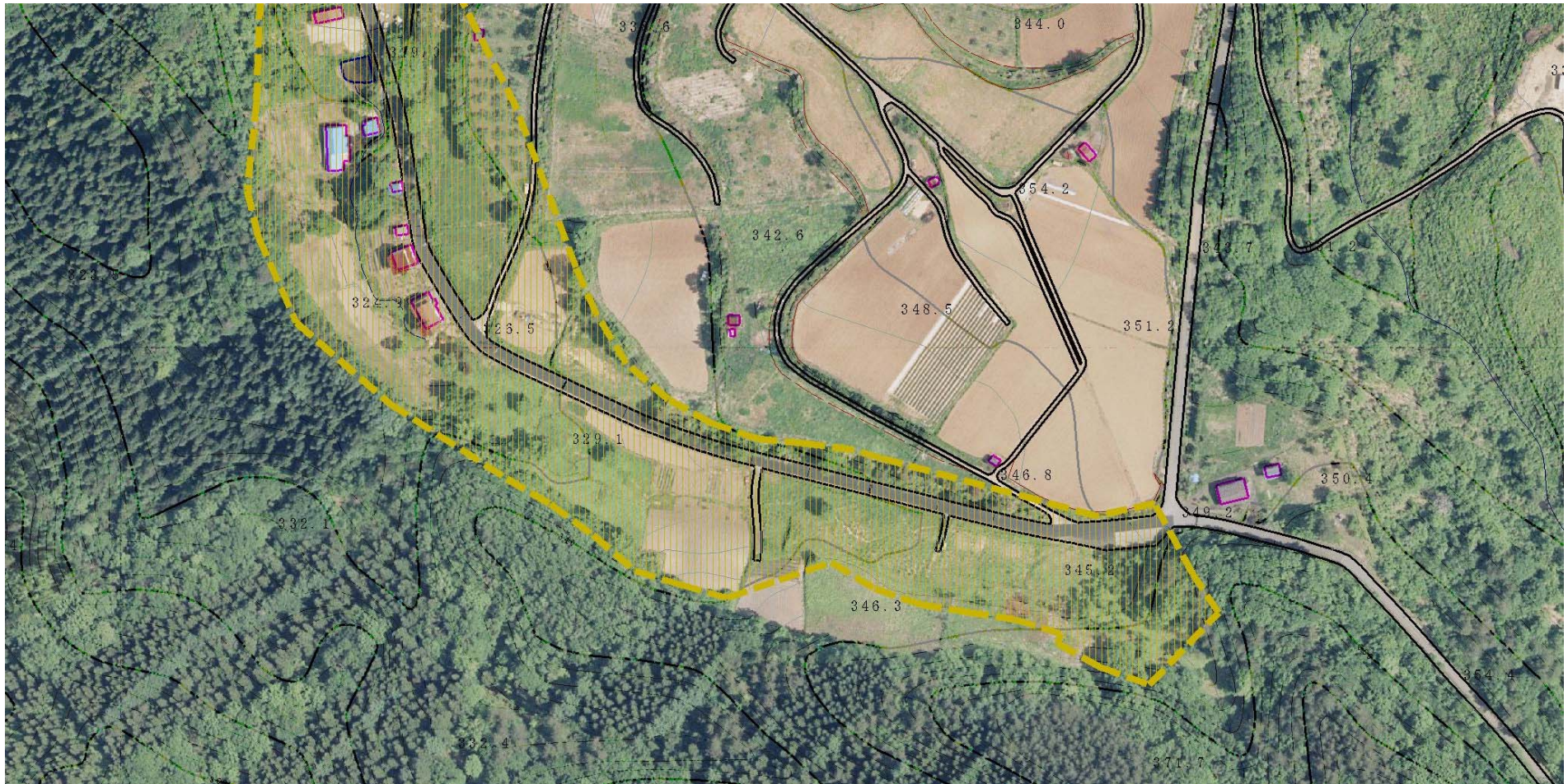
告示年月日

平成24年11月30日

所在地

秋田県湯沢市小野字大沢田、大滝沢及び大清水並びに同市横堀字館ノ沢

参考資料 (その3)

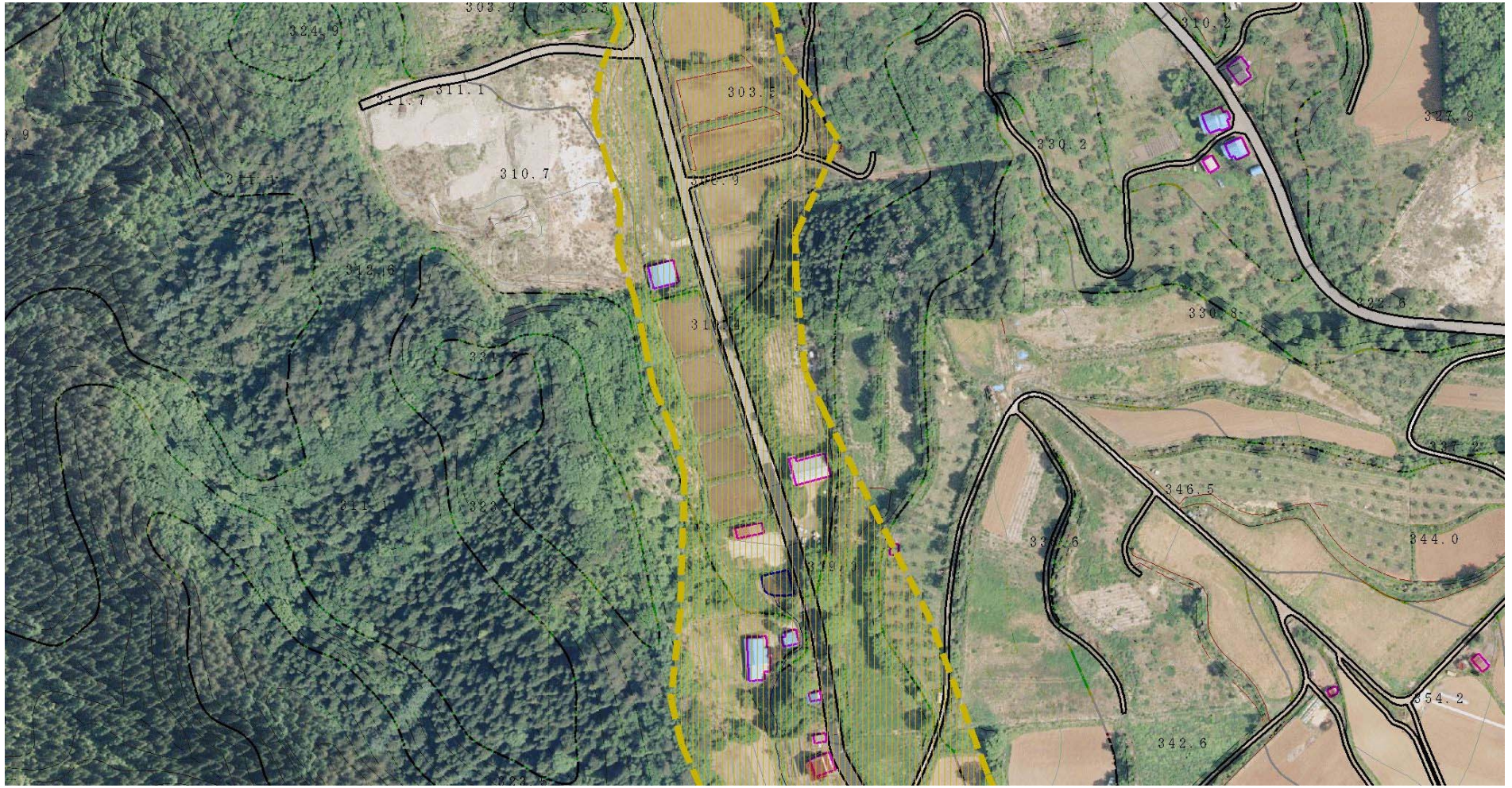


参考資料

土砂災害防止法施行令第二条の基準に該当する区域		N ↑	自然現象の種類	土石流	溪流番号	462-I-051
			告示番号	第622号	溪流名	大滝沢
			告示年月日	平成24年11月30日	所在地	秋田県湯沢市小野字大沢田、大滝沢及び大清水並びに同市横堀字館ノ沢

縮尺
1:2,500

参考資料 (その3)



0 1 × 100m

参考資料

土砂災害防止法施行令第二条の基準に該当する区域



自然現象
の種類

土石流

溪流番号

462-I-051

告示番号

第622号

溪流名

大滝沢

縮尺
1:2,500

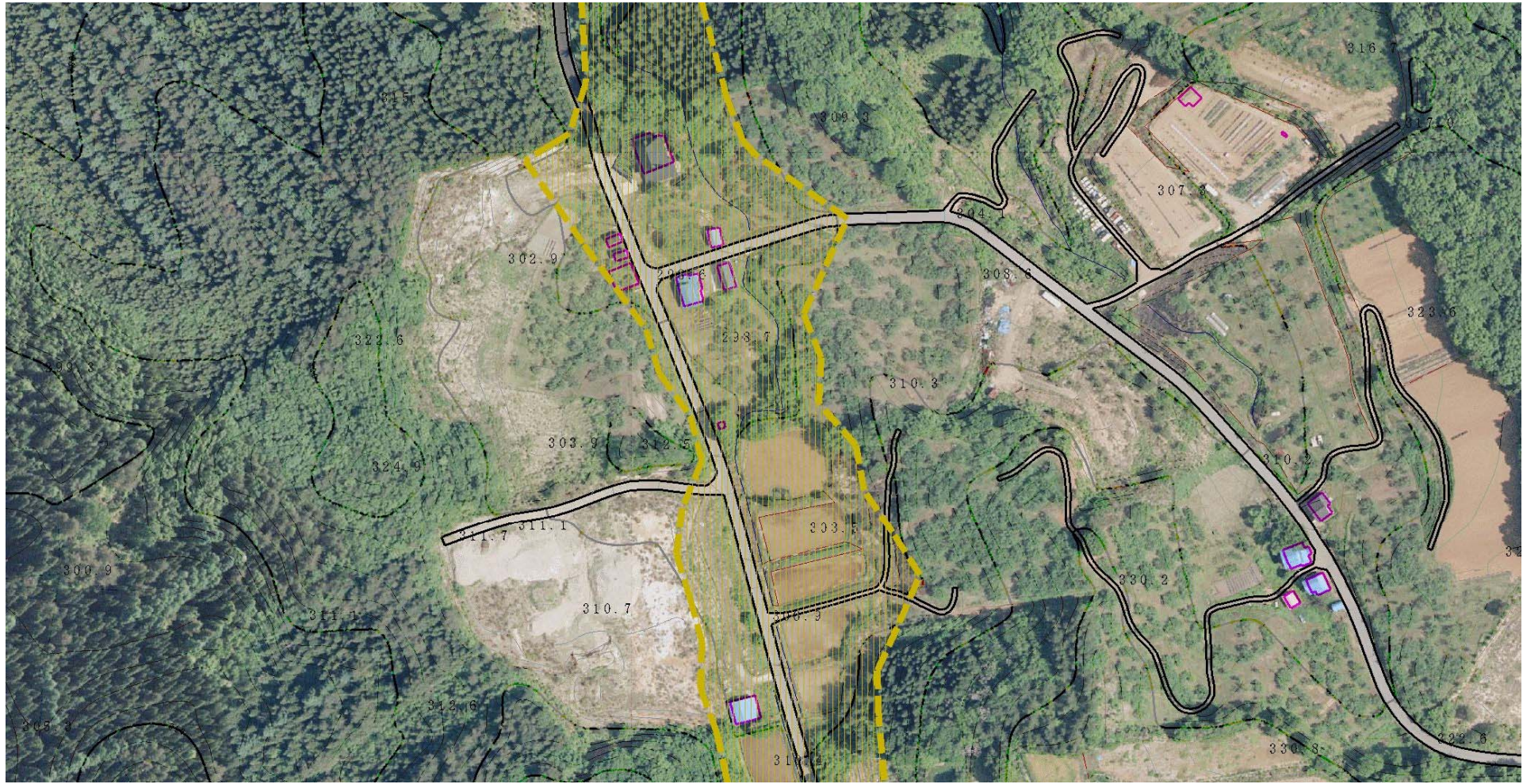
告示年月日

平成24年11月30日

所在地

秋田県湯沢市小野字大沢
田、大滝沢及び大清水並
びに同市横堀字館ノ沢

参考資料 (その3)



0 1 × 100m

参考資料

土砂災害防止法施行令第二条の基準に該当する区域



自然現象
の種類

土石流

溪流番号

462-I-051

告示番号

第622号

溪流名

大滝沢

縮尺
1:2,500

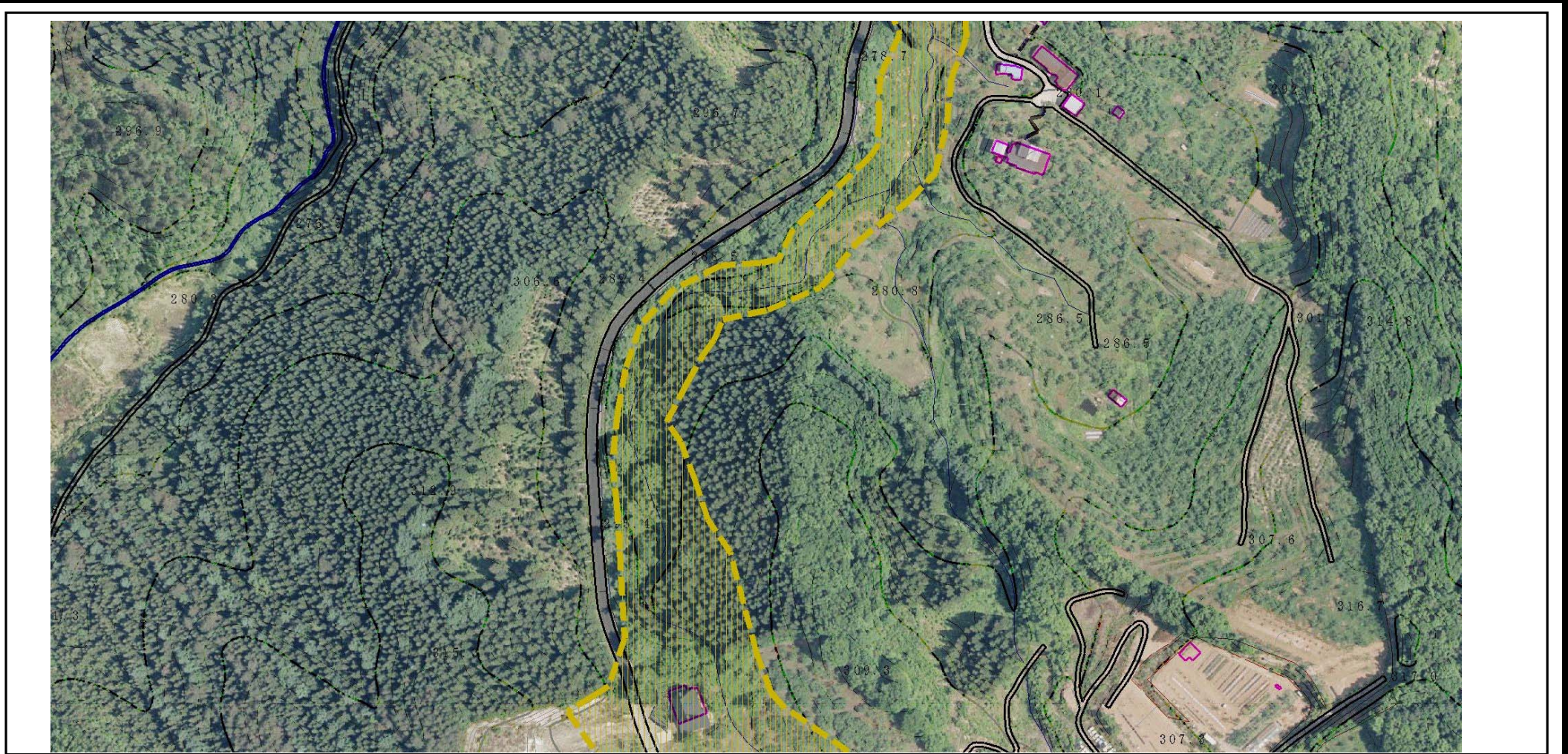
告示年月日

平成24年11月30日

所在地

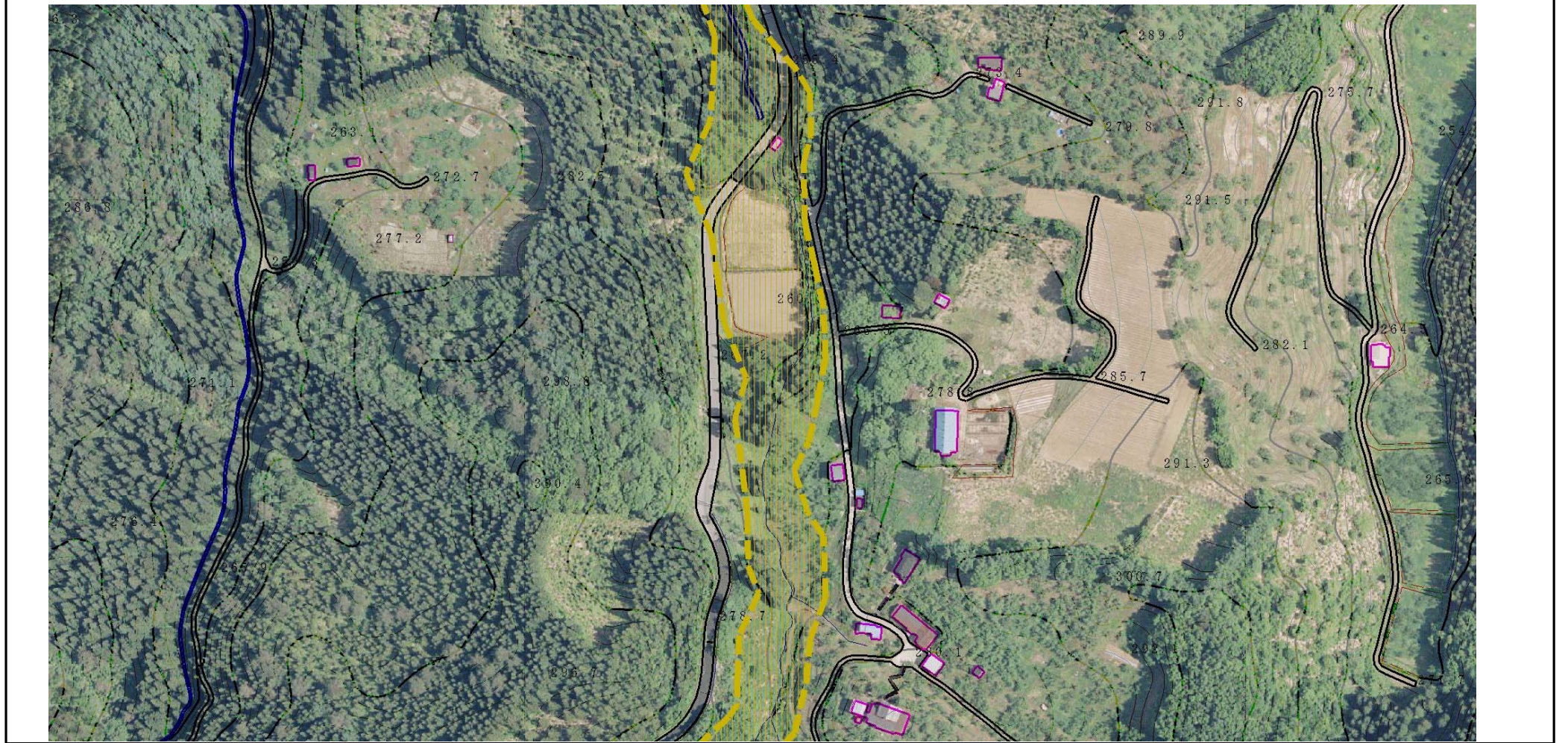
秋田県湯沢市小野字大沢田、大滝沢及び大清水並びに同市横堀字館ノ沢


参考資料 (その3)



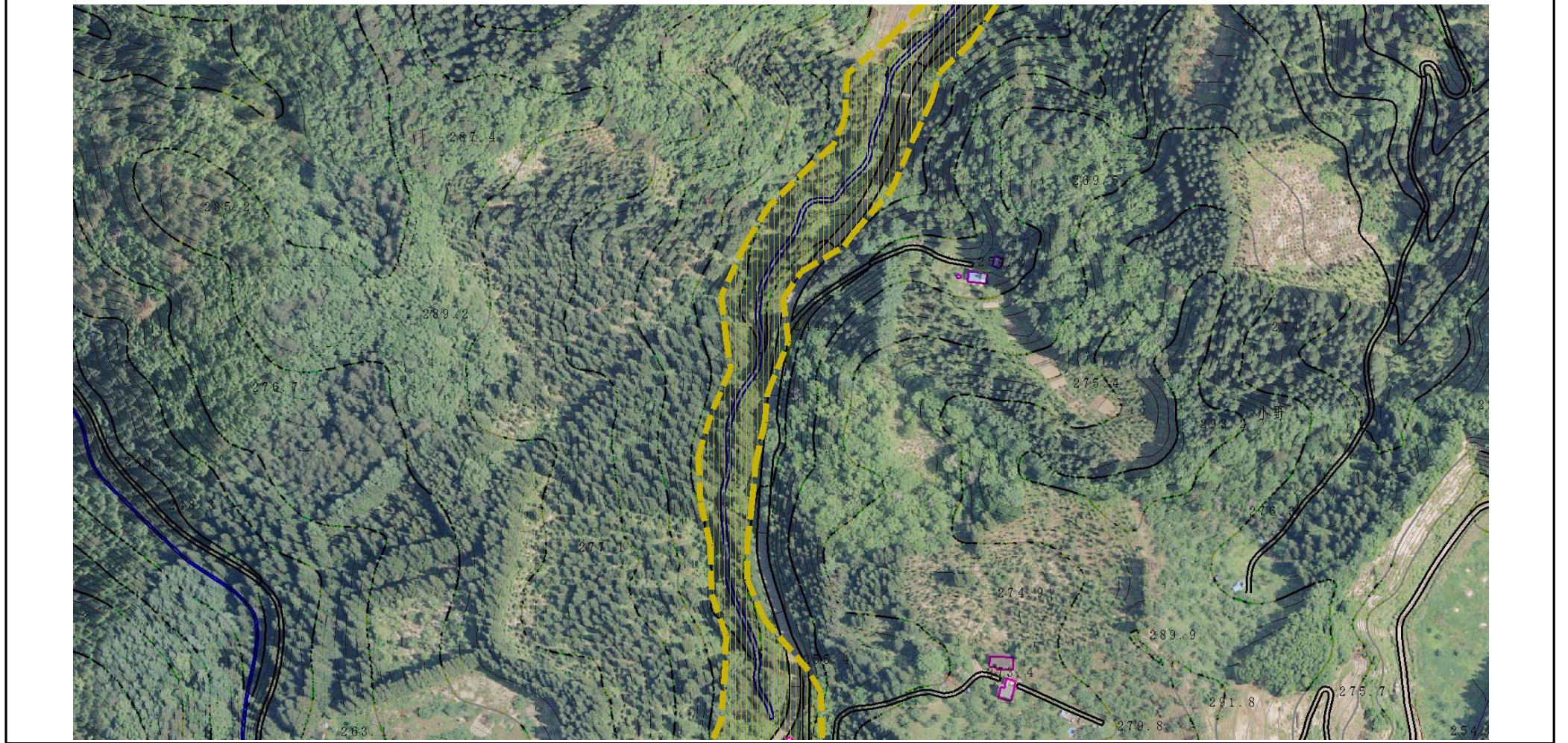
参考資料	土砂災害防止法施行令第二条の基準に該当する区域		N ↑	自然現象の種類	土石流	溪流番号	462-I-051
				告示番号	第622号	溪流名	大滝沢
				縮尺 1:2,500	告示年月日	平成24年11月30日	所在地

参考資料 (その3)




参考資料	土砂災害防止法施行令第二条の基準に該当する区域		N 縮尺 1:2,500	自然現象の種類	土石流	溪流番号	462-I-051
				告示番号	第622号	溪流名	大滝沢
				告示年月日	平成24年11月30日	所在地	秋田県湯沢市小野字大沢田、大滝沢及び大清水並びに同市横堀字館ノ沢

参考資料 (その3)



0 1 × 100m

参考資料	土砂災害防止法施行令第二条の基準に該当する区域		N ↑	自然現象の種類	土石流	溪流番号	462-I-051
				告示番号	第622号	溪流名	大滝沢
			縮尺 1:2,500	告示年月日	平成24年11月30日	所在地	秋田県湯沢市小野字大沢田、大滝沢及び大清水並びに同市横堀字館ノ沢

参考資料 (その3)



0 1 × 100m

参考資料

土砂災害防止法施行令第二条の基準に該当する区域		N ↑	自然現象の種類	土石流	溪流番号	462-I-051
			告示番号	第622号	溪流名	大滝沢
			告示年月日	平成24年11月30日	所在地	秋田県湯沢市小野字大沢田、大滝沢及び大清水並びに同市横堀字館ノ沢

縮尺
1:2,500

参考資料 (その3)



0 1 × 100m

参考資料

土砂災害防止法施行令第二条の基準に該当する区域



自然現象
の種類

土石流

溪流番号

462-I-051

告示番号

第622号

溪流名

大滝沢

縮尺
1:2,500

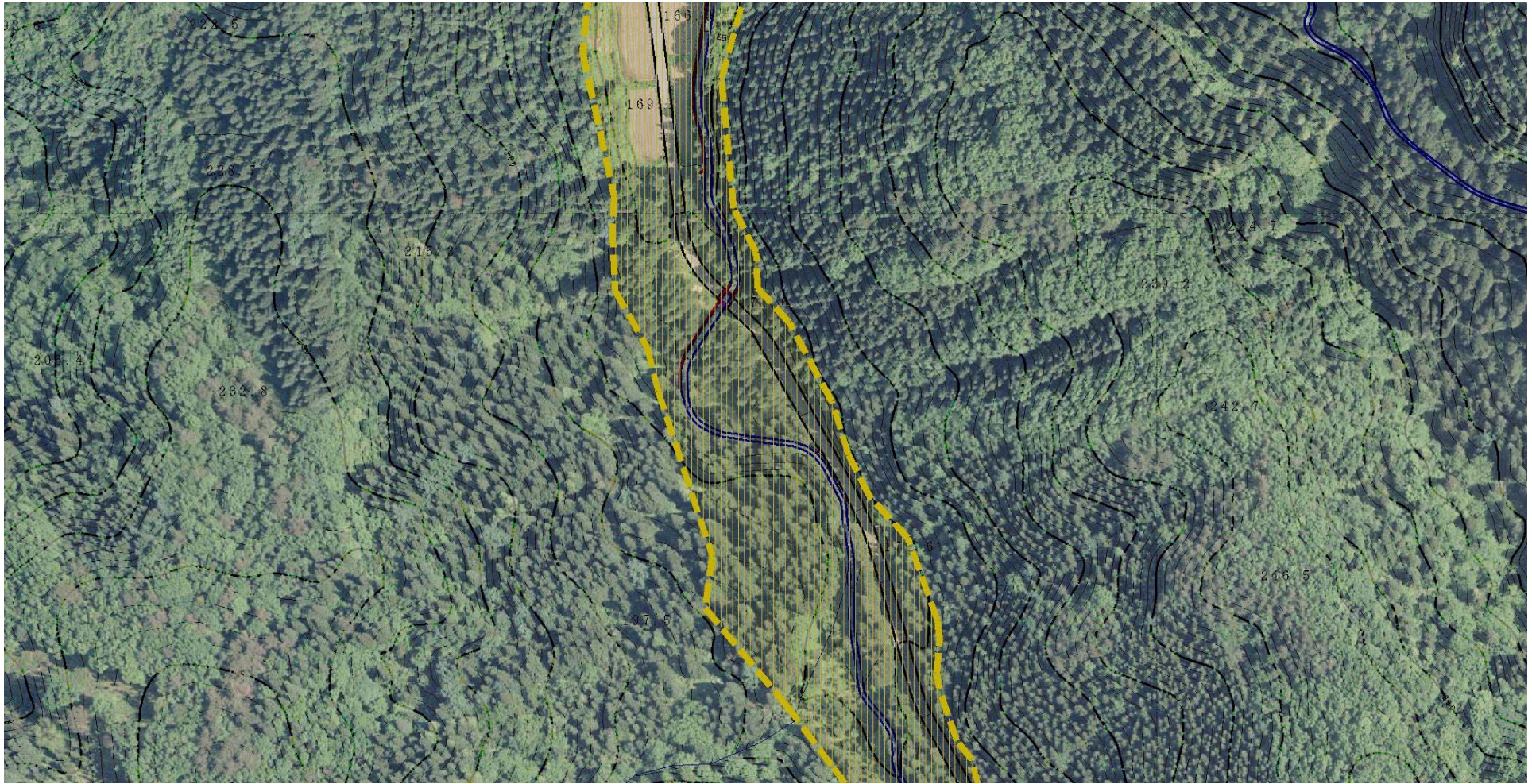
告示年月日

平成24年11月30日

所在地

秋田県湯沢市小野字大沢田、大滝沢及び大清水並びに同市横堀字館ノ沢

参考資料 (その3)



0 1 × 100m

参考資料

土砂災害防止法施行令第二条の基準に該当する区域



自然現象
の種類

土石流

溪流番号

462-I-051

告示番号

第622号

溪流名

大滝沢

縮尺
1:2,500

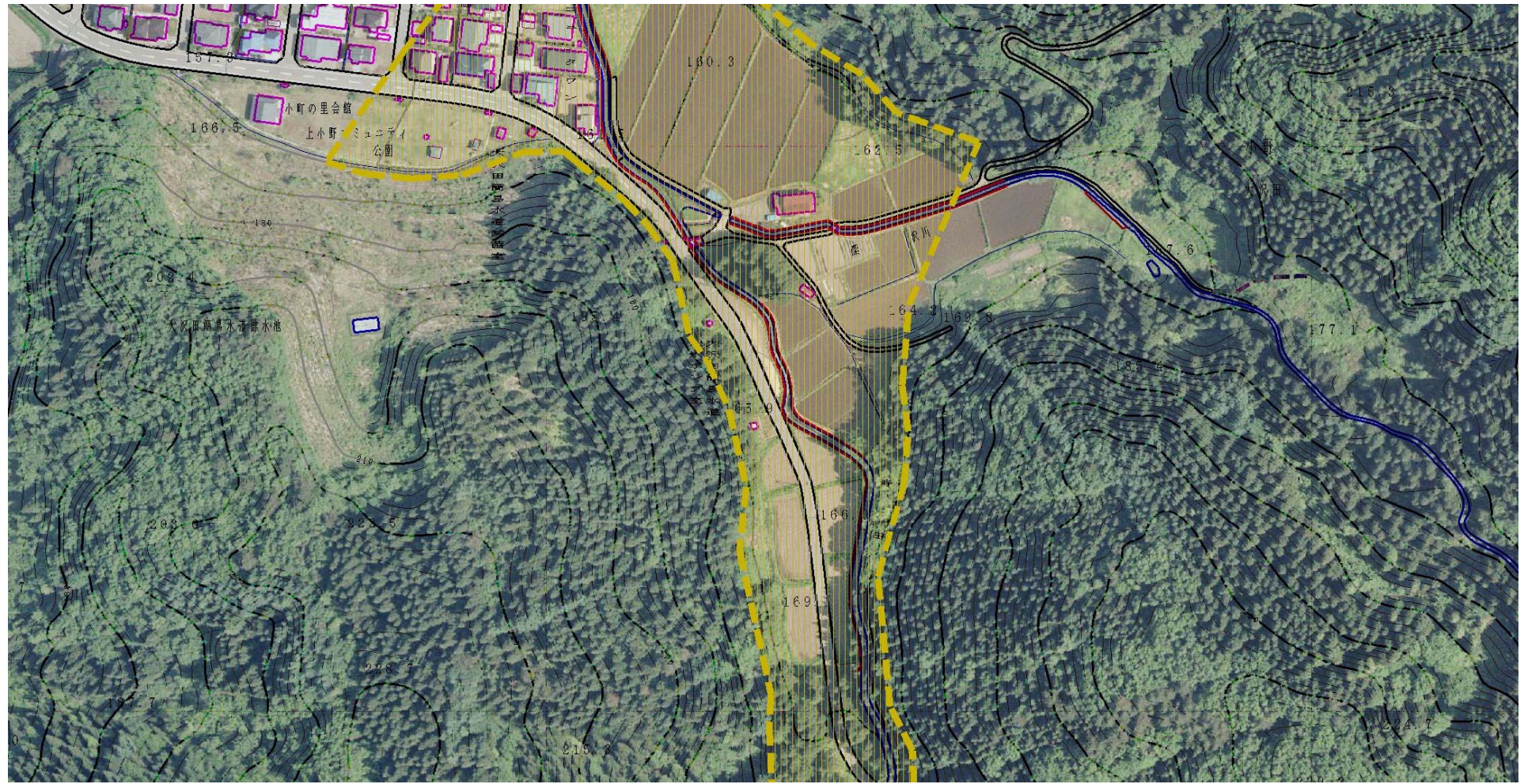
告示年月日

平成24年11月30日

所在地

秋田県湯沢市小野字大沢田、大滝沢及び大清水並びに同市横堀字館ノ沢

参考資料 (その3)



0 1 × 100m

参考資料

土砂災害防止法施行令第二条の基準に該当する区域



自然現象
の種類

土石流

溪流番号

462-I-051

告示番号

第622号

溪流名

大滝沢

縮尺
1:2,500

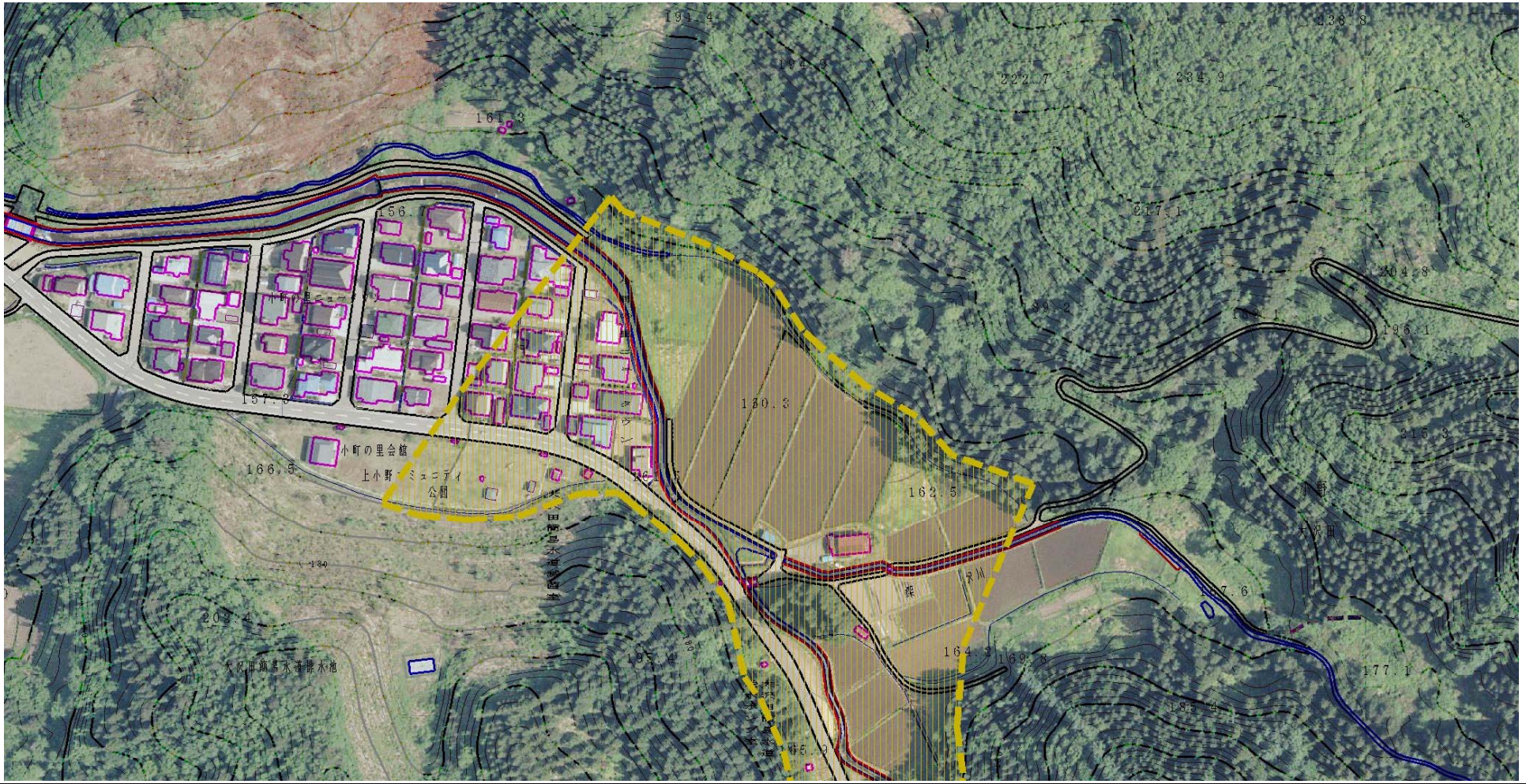
告示年月日

平成24年11月30日

所在地

秋田県湯沢市小野字大沢田、大滝沢及び大清水並びに同市横堀字館ノ沢

参考資料 (その3)



参考資料

土砂災害防止法施行令第二条の基準に該当する区域



自然現象の種類

土石流

溪流番号

462-I-051

告示番号

第622号

溪流名

大滝沢

縮尺
1:2,500

告示年月日

平成24年11月30日

所在地

秋田県湯沢市小野字大沢田、大滝沢及び大清水並びに同市横堀字館ノ沢