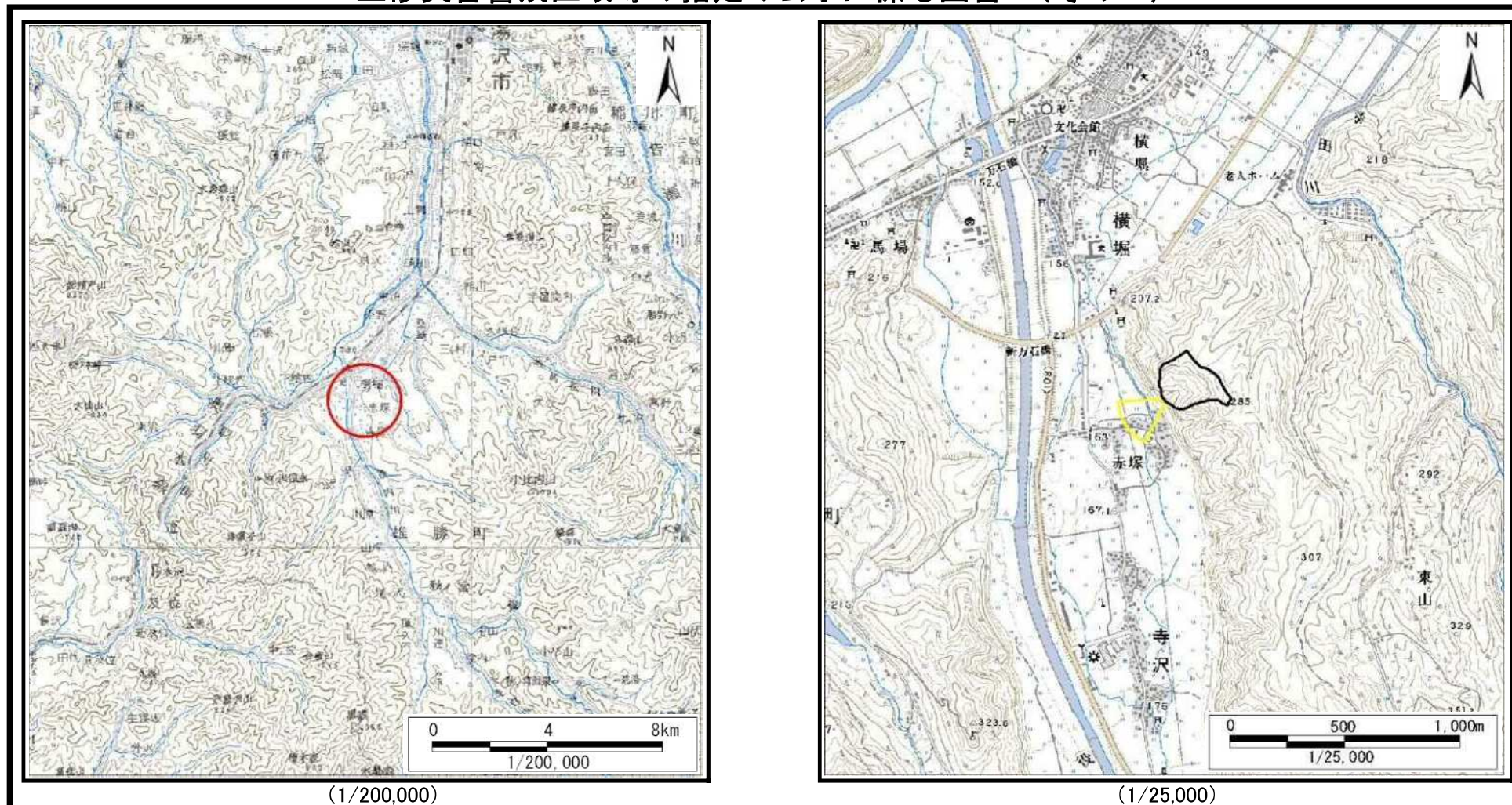


土砂災害警戒区域等の指定の公示に係る図書（その1）



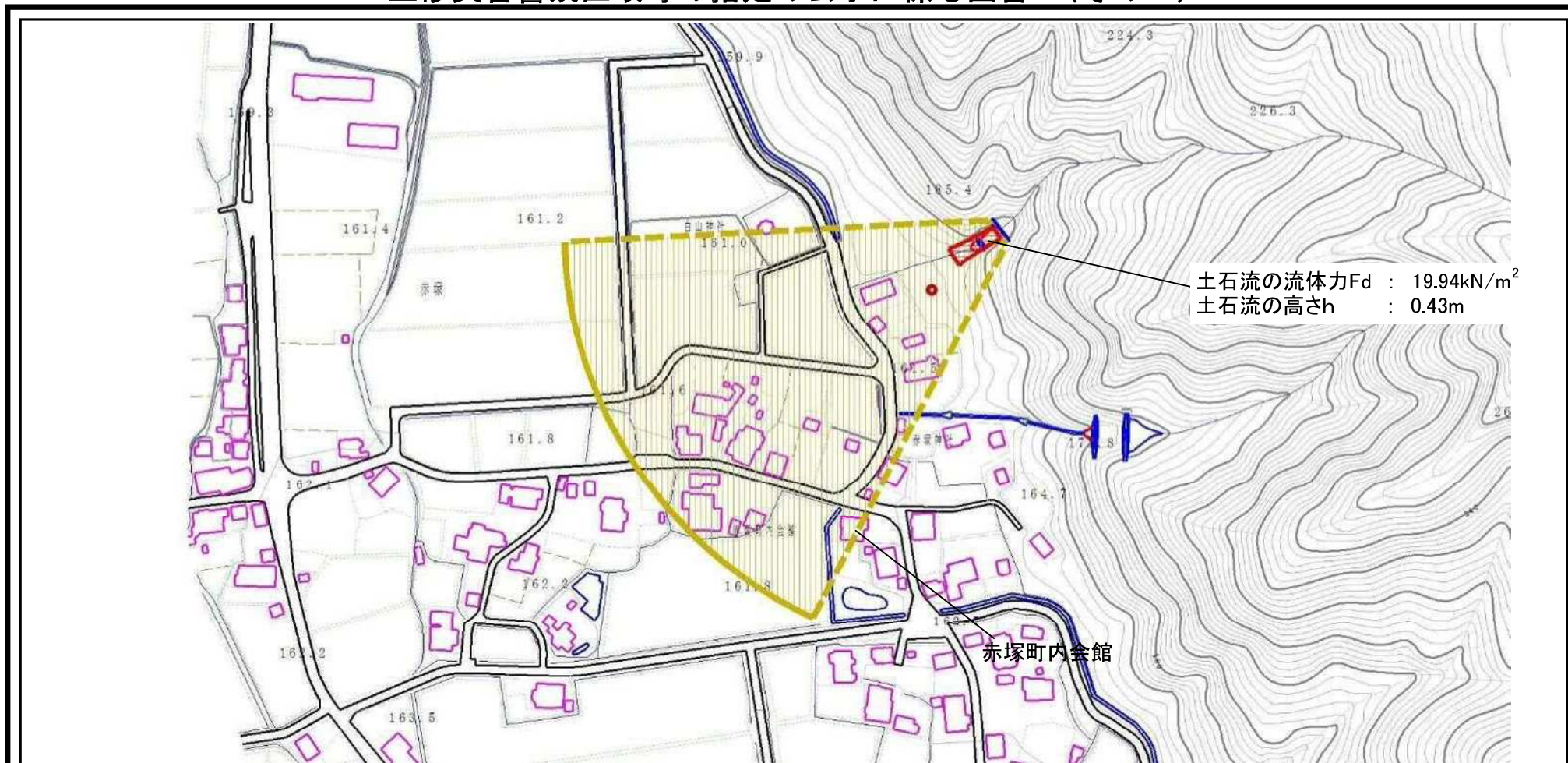
様式－1（土）

土砂災害警戒区域・土砂災害特別警戒区域 位置図

自然現象の種類	土石流
溪流番号	462-I-041
溪流名	赤塚沢3
所在地	秋田県湯沢市横堀字赤塚及び館ノ沢並びに同市寺沢字館堀

この地図は、国土地理院長の承認を得て、同院発行の20万分の1地勢図及び2万5千分の1地形図を複製したものである。（承認番号 平23情複 第75号）

土砂災害警戒区域等の指定の公示に係る図書（その2）



土石流の流体力 F_d : 19.94kN/m²
 土石流の高さ h : 0.43m

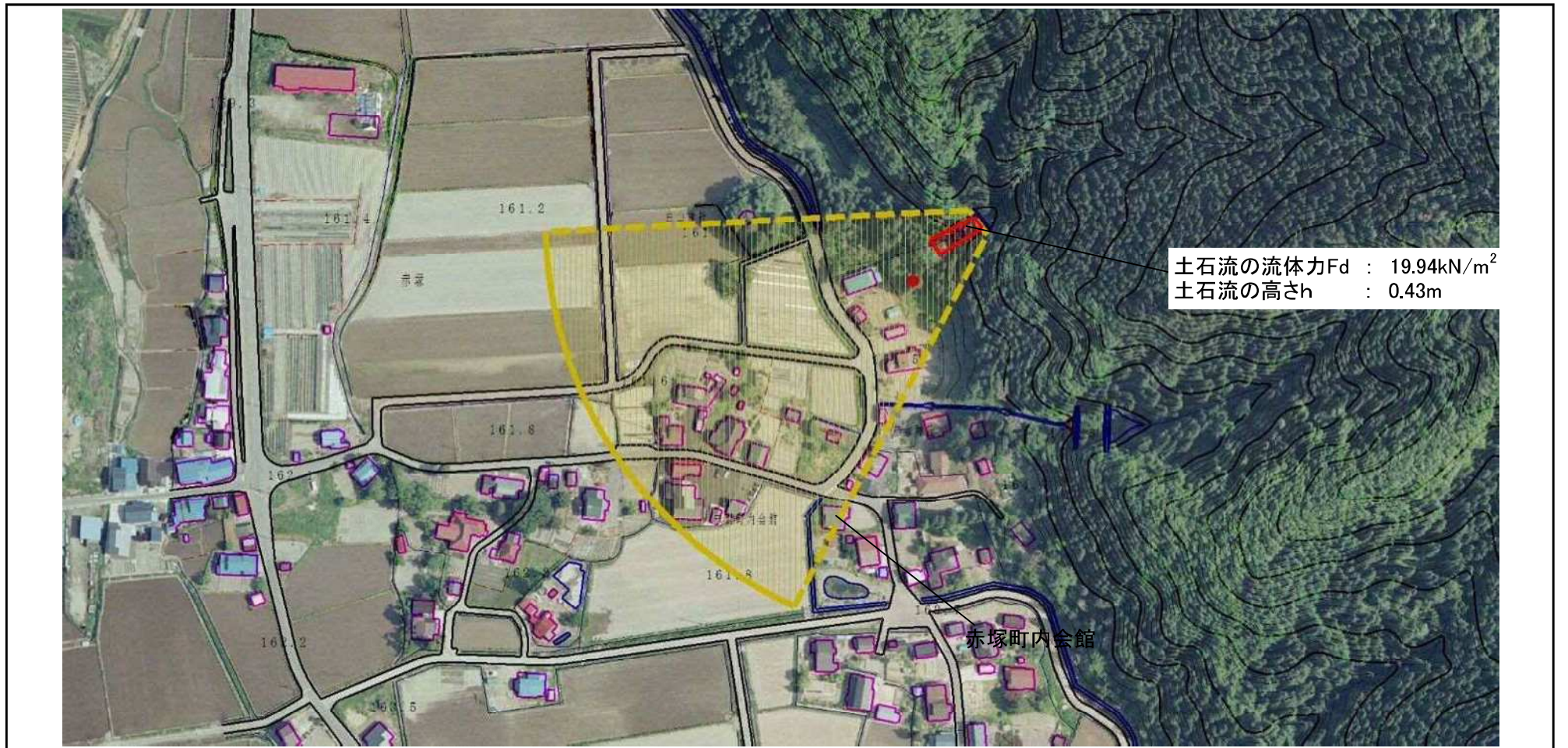
赤塚町内会館

0 100m × 100m

様式-2 (土)
 土砂災害警戒区域・土砂災害特別警戒区域
 区域図 (その1)

土砂災害防止法施行令第二条の基準に該当する区域 土砂災害防止法施行令第三条の基準に該当する区域 その他の区域		N 縮尺 1:2,500	自然現象の種類	土石流	溪流番号	462-I-041
			告示番号	第64号	溪流名	赤塚沢3
			告示年月日	令和2年2月18日	所在地	秋田県湯沢市横堀字赤塚及び館ノ沢並びに同市寺沢字館堀

参考資料 (その3)



土石流の流体力 F_d : 19.94kN/m²
 土石流の高さ h : 0.43m

赤塚町内会館

0 100m

参考資料

土砂災害防止法施行令第二條の基準に該当する区域		N 縮尺 1:2,500	自然現象の種類	土石流	溪流番号	462-I-041	
			告示番号	第64号	溪流名	赤塚沢3	
			告示年月日	令和2年2月18日	所在地	秋田県湯沢市横堀字赤塚及び館ノ沢並びに同市寺沢字館堀	
			告示年月日	令和2年2月18日	所在地	秋田県湯沢市横堀字赤塚及び館ノ沢並びに同市寺沢字館堀	
土砂災害防止法施行令第三條の基準に該当する区域							
土砂災害防止法施行令第三條の基準に該当する区域							
その他の区域							

