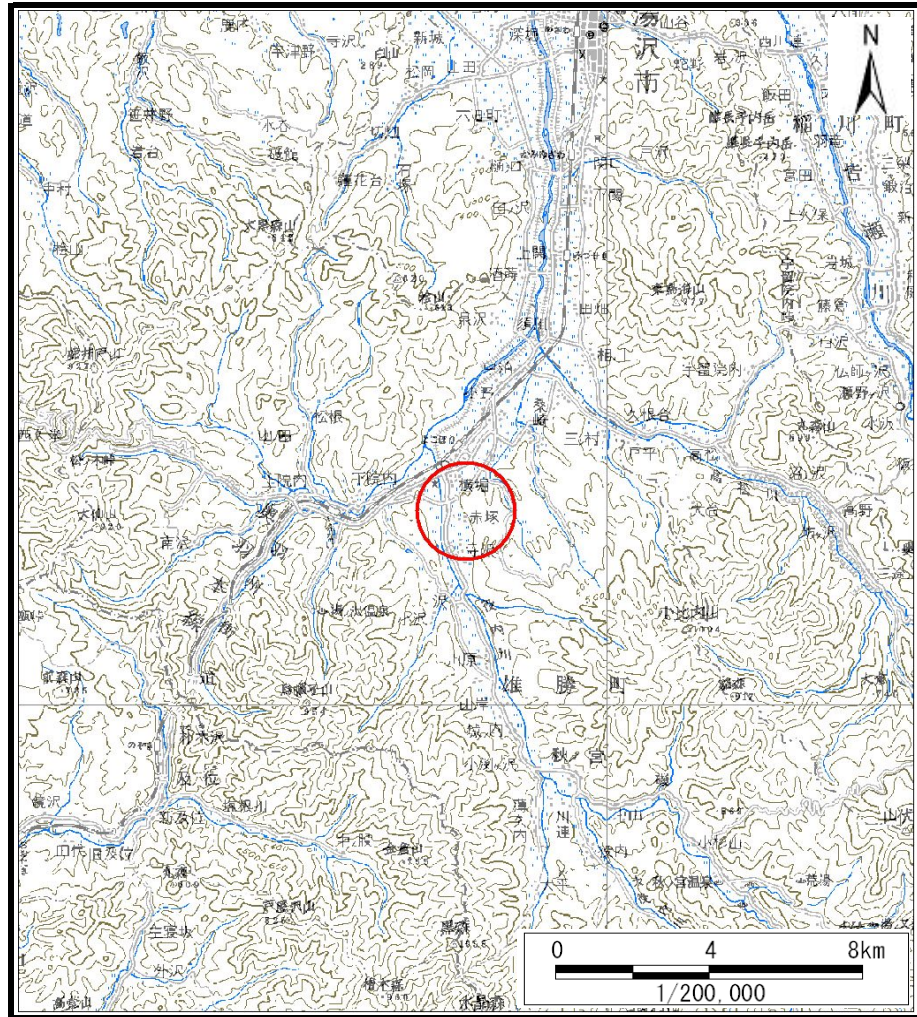
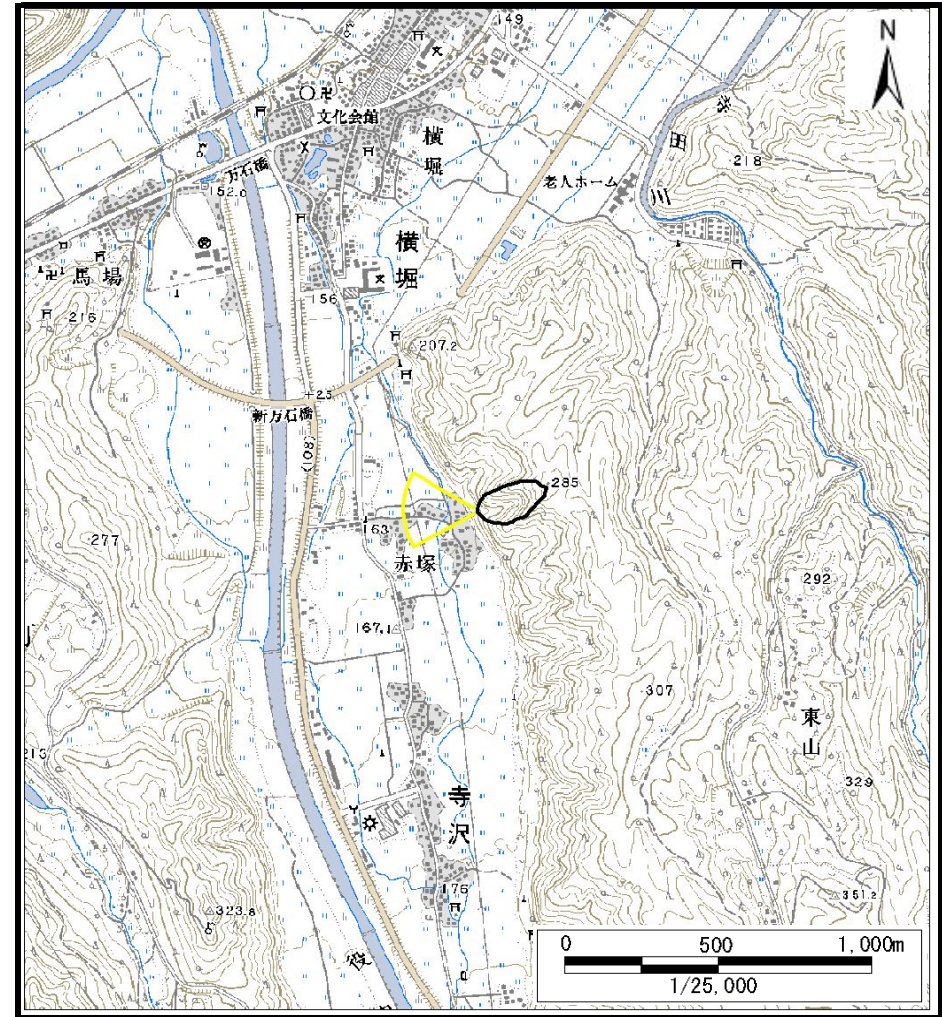


土砂災害警戒区域等の指定の公示に係る図書（その1）



(1/200,000)



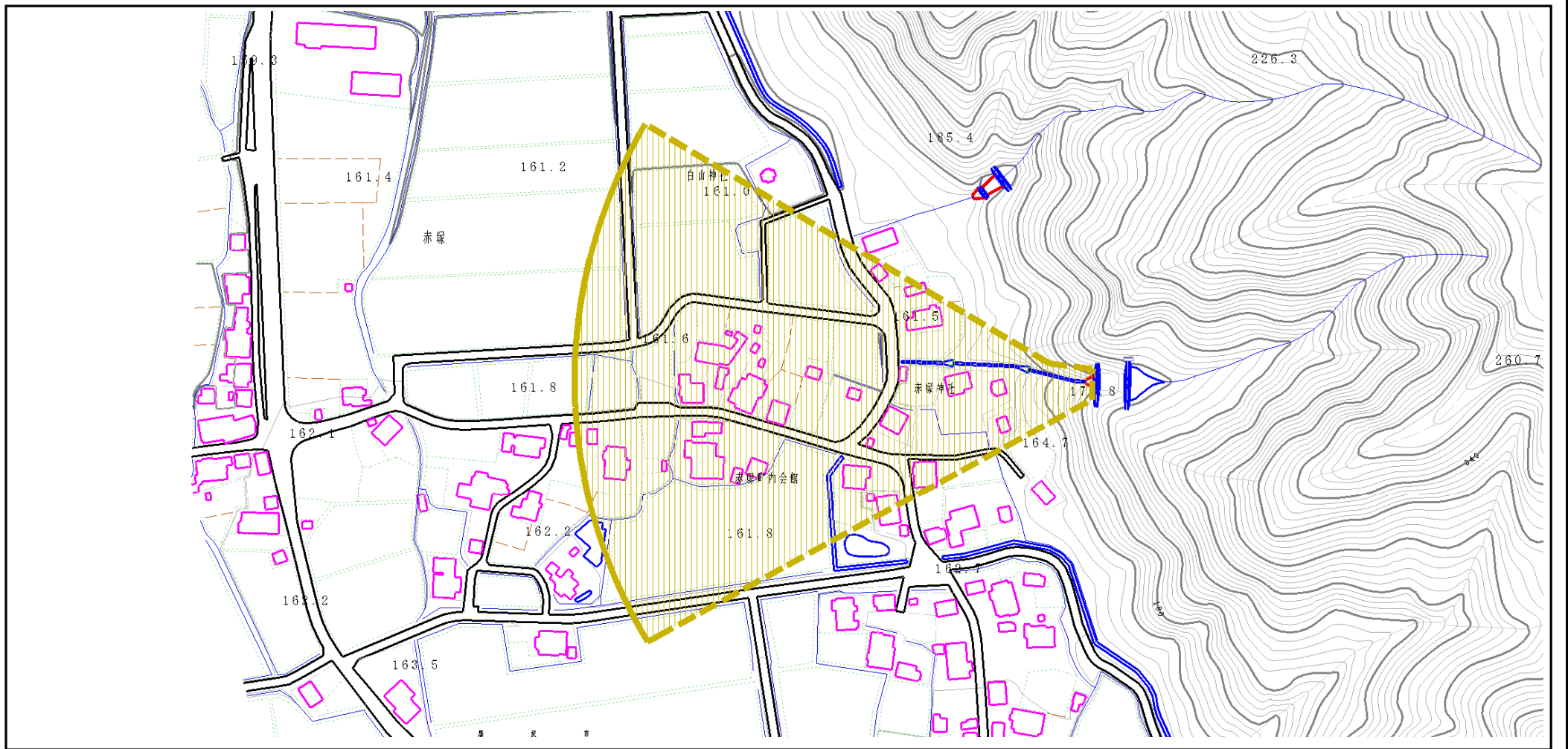
(1/25,000)

様式-1 (土)
土砂災害警戒区域 位置図

自然現象の種類	土石流
溪流番号	462-I-040
溪流名	赤塚沢2
所在地	秋田県湯沢市横堀字赤塚及び館ノ沢並びに同市寺沢字館堀

この地図は、国土地理院長の承認を得て、同院発行の20万分の1地勢図及び2万5千分の1地形図を複製したものである。(承認番号 平23情複 第75号)

土砂災害警戒区域等の指定の公示に係る図書（その2）



0 1 × 100m

様式-2 (土)
土砂災害警戒区域
区域図 (その1)

土砂災害防止法施行令第二条の基準に該当する区域



自然現象
の種類

土石流

溪流番号

462-I-040

告示番号

第622号

溪流名

赤塚沢2

縮尺
1:2,500

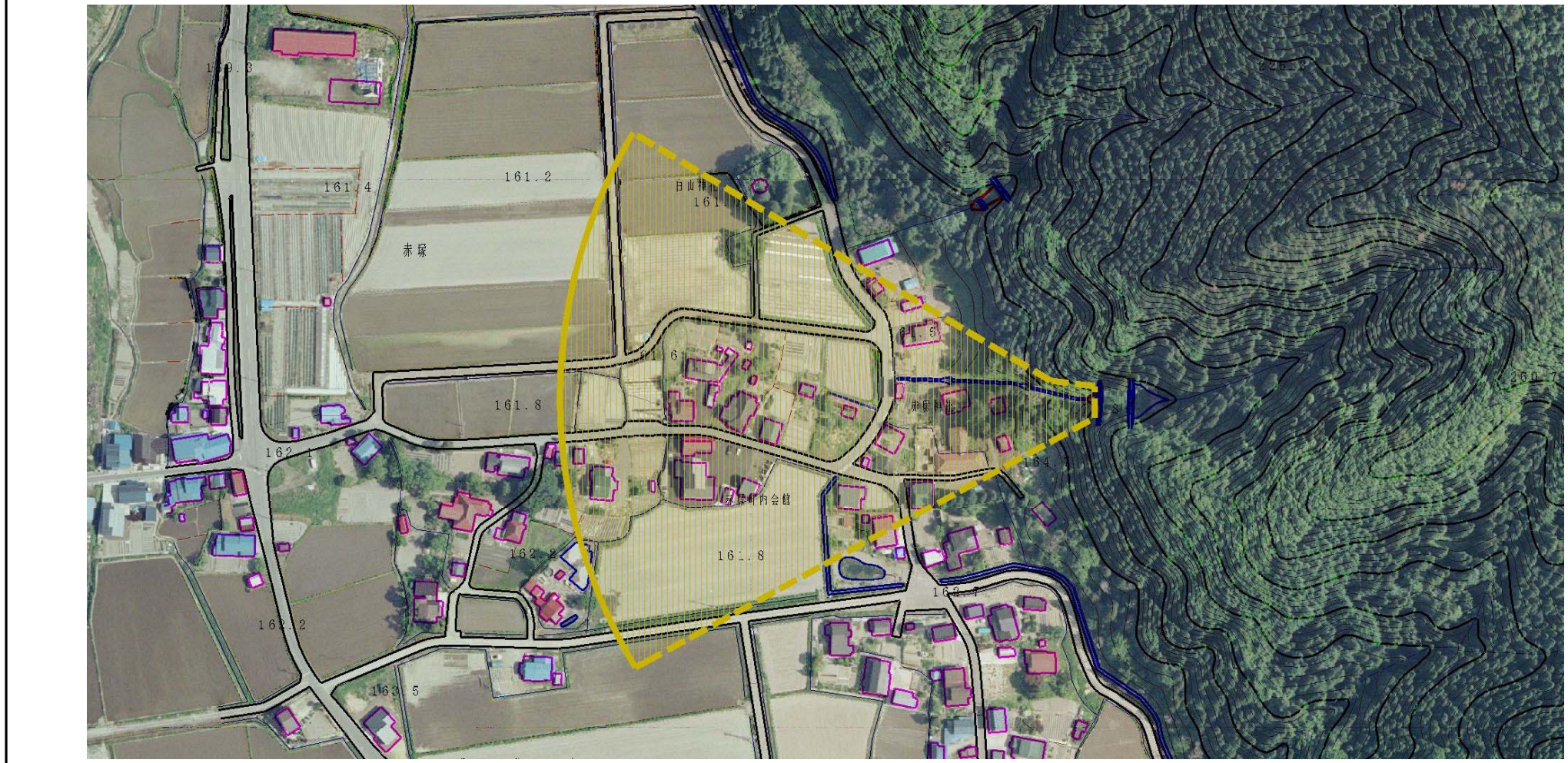
告示年月日

平成24年11月30日

所在地

秋田県湯沢市横堀字赤塚
及び館ノ沢並びに同市寺
沢字館堀

参考資料 (その3)



参考資料	土砂災害防止法施行令第二条の基準に該当する区域		N 縮尺 1:2,500	自然現象の種類	土石流	溪流番号	462-I-040
				告示番号	第622号	溪流名	赤塚沢2
				告示年月日	平成24年11月30日	所在地	秋田県湯沢市横堀字赤塚及び館ノ沢並びに同市寺沢字館堀