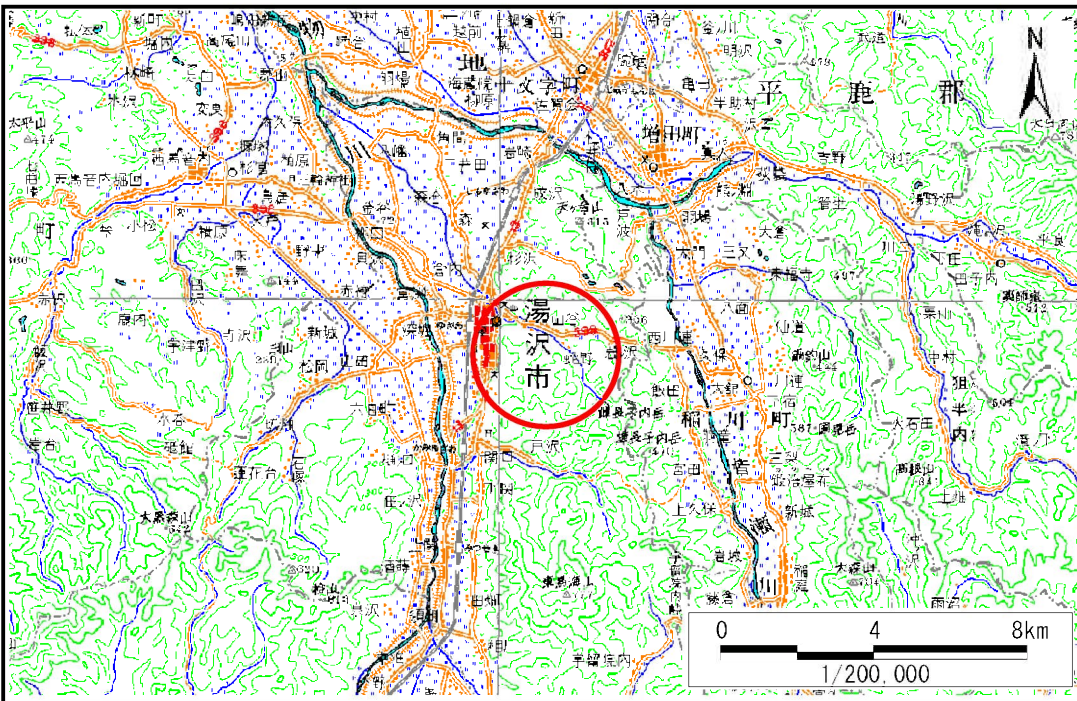


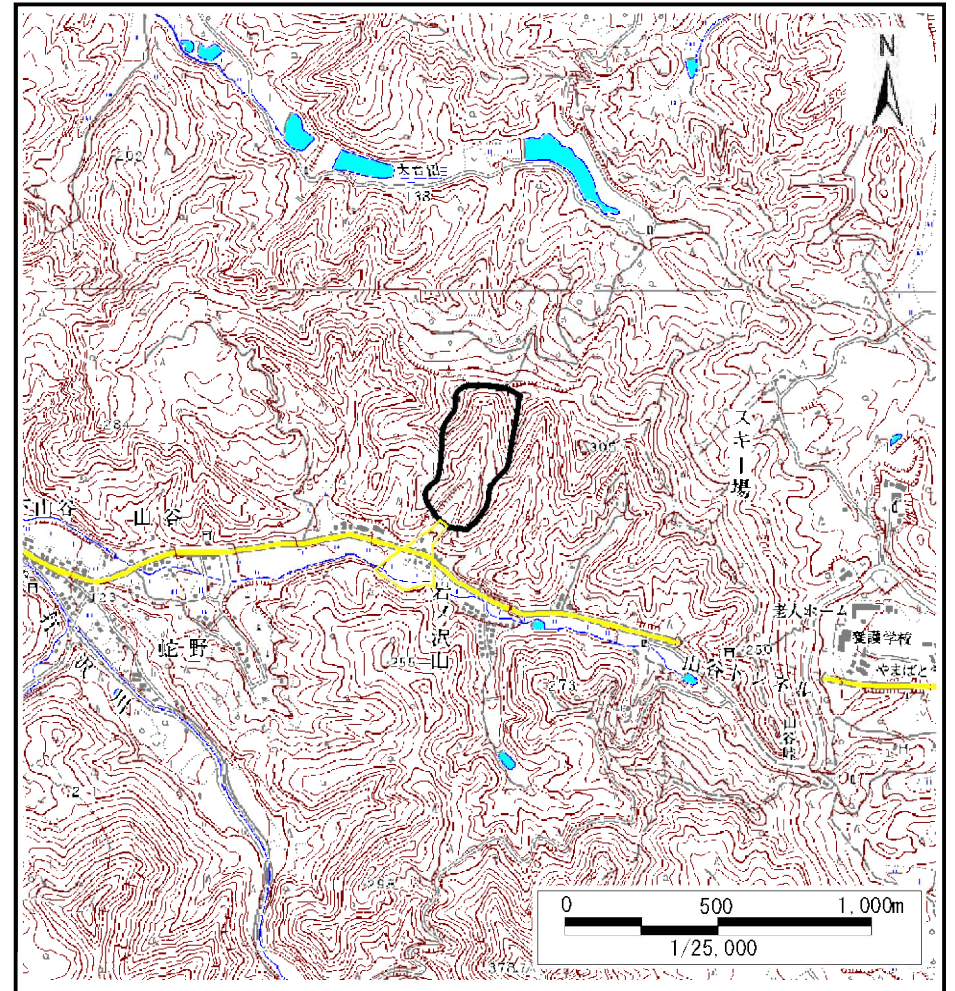
# 土砂災害警戒区域等の指定の公示に係る図書(その1)

表紙 位置,位置図

自然現象の種類	土石流
溪流番号	II-0286
水系名	雄物川
河川名	鉦打沢川
溪流名	開沢
所在	秋田県湯沢市字山谷、字谷地沢山、字乗上沢山及び字鉦打沢
調査機関	雄勝地域振興局

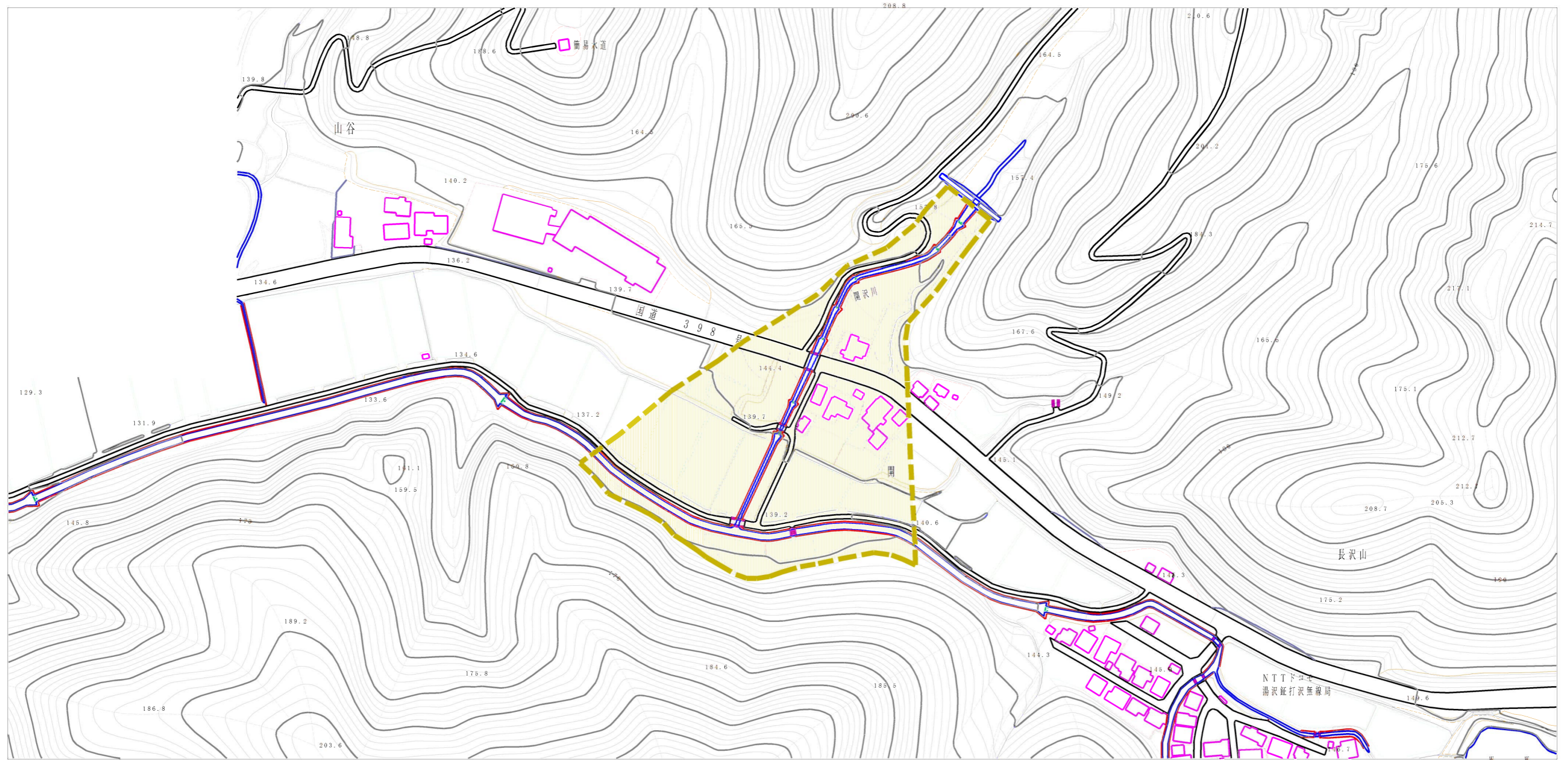


位置図(S=1:200,000)



概況図(S=1:25,000)

# 土砂災害警戒区域の指定の公示に係る図書（その2）



0 1 × 100m

様式-2(土)  
土砂災害警戒区域 区域図 (その1)

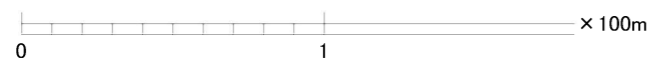
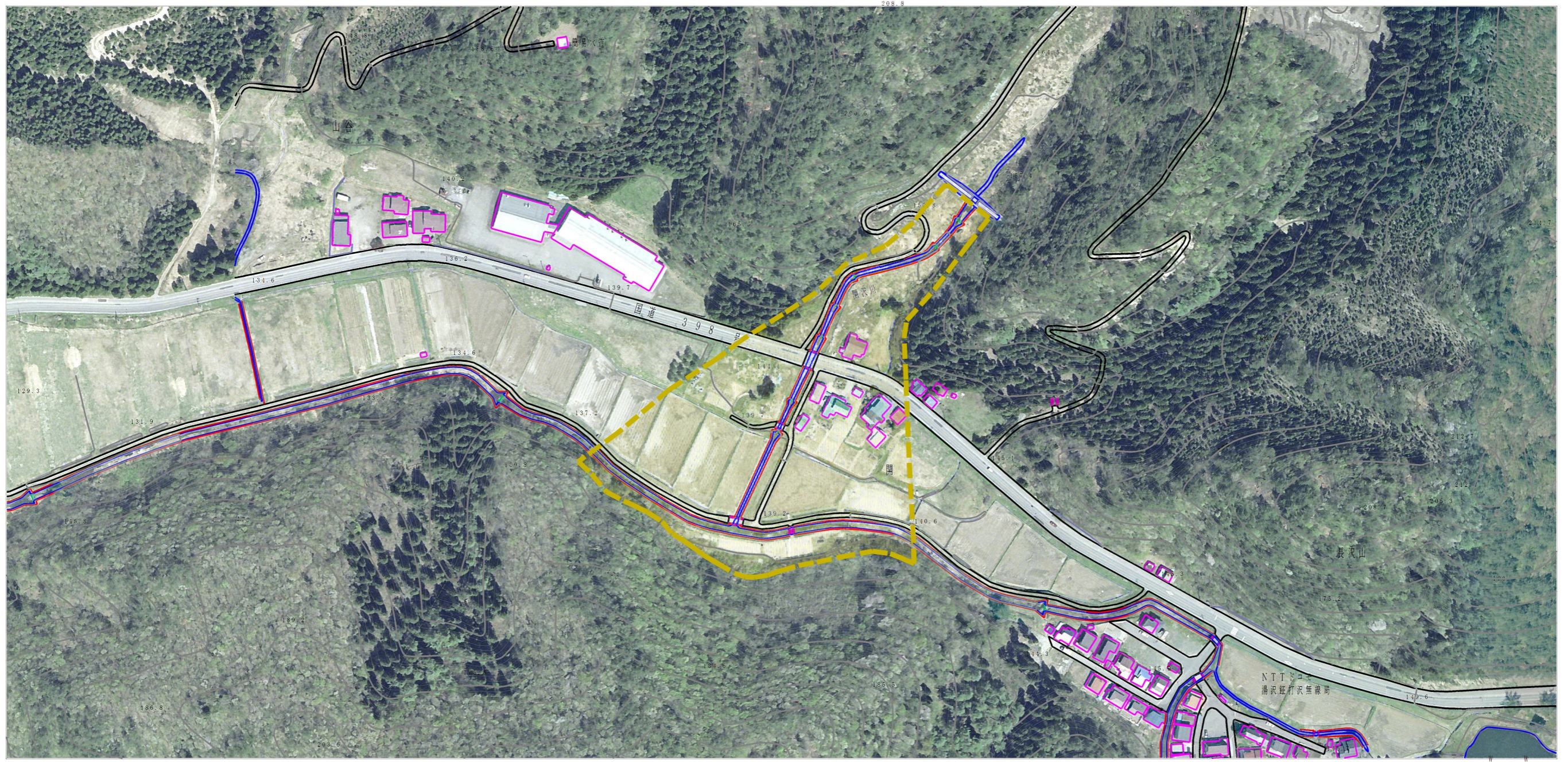
土砂災害防止法施行令第二条の基準に該当する区域



N  
縮尺  
1:2,500

自然現象の種類	土石流	溪流番号	II-0286
告示番号	第622号	溪流名	開沢
告示年月日	平成24年11月30日	所在地	秋田県湯沢市字山谷、字谷地沢山、字乗上沢山及び字鉦打沢

土砂災害警戒区域等の指定の公示に係る図書（その2）



様式-2(土) 土砂災害警戒区域 区域図 (その2)	土砂災害防止法施行令第二条の基準に該当する区域		N 縮尺 1:2,500	自然現象の種類	土石流	溪流番号	II-0286
	土砂災害防止法施行令第三条の基準に該当する区域			告示番号	第622号	溪流名	開沢
	土石流の高さが1mを超える場合、土石等の移動による力が50kN/m <sup>2</sup> を超える区域			告示年月日	平成24年11月30日	所在地	秋田県湯沢市字山谷、字谷地沢山、字乗上沢山及び字鉦打沢
	土石流の高さが1mを超える場合、土石等の移動による力が50kN/m <sup>2</sup> 以下の区域						
	それ以外の区域						