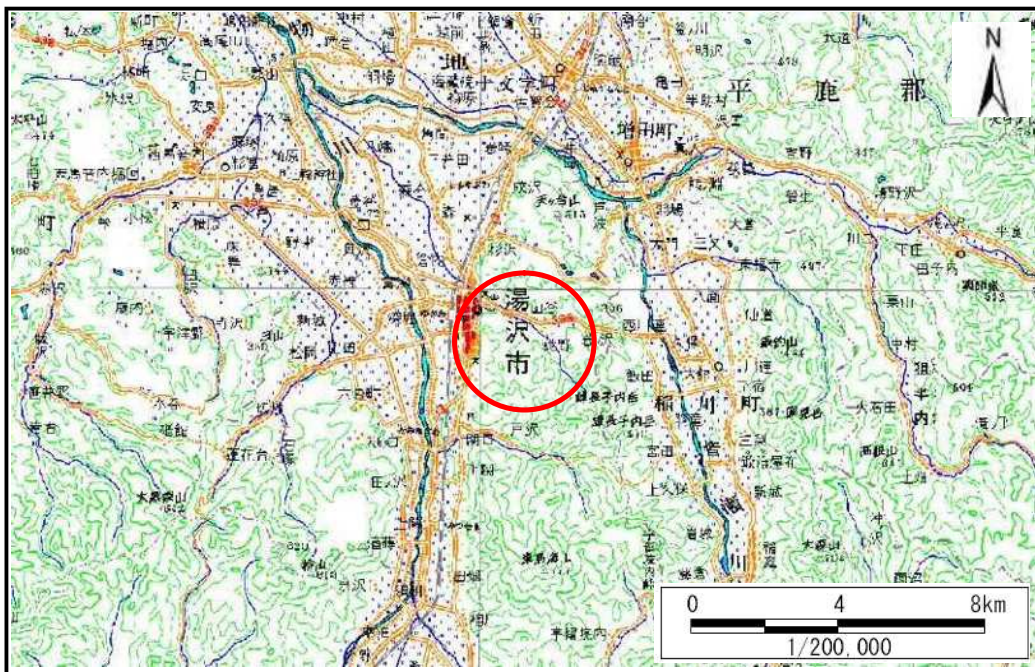


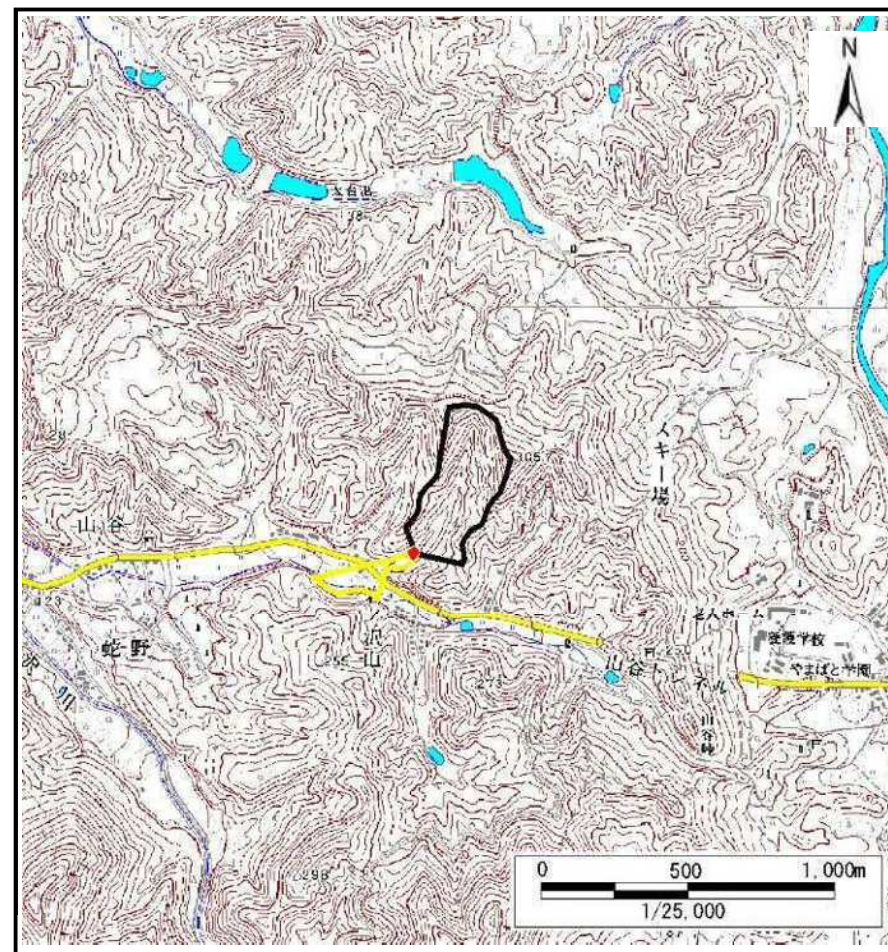
土砂災害警戒区域等の指定の公示に係る図書(その1)

表紙 位置,位置図

自然現象の種類	土石流
溪流番号	II-0285
水系名	雄物川
河川名	鉦打沢川
溪流名	岩ノ沢3
所在地	秋田県湯沢市字山谷、字鉦打沢、字谷地沢山、字長沢山及び字岩ノ沢山
調査機関	雄勝地域振興局

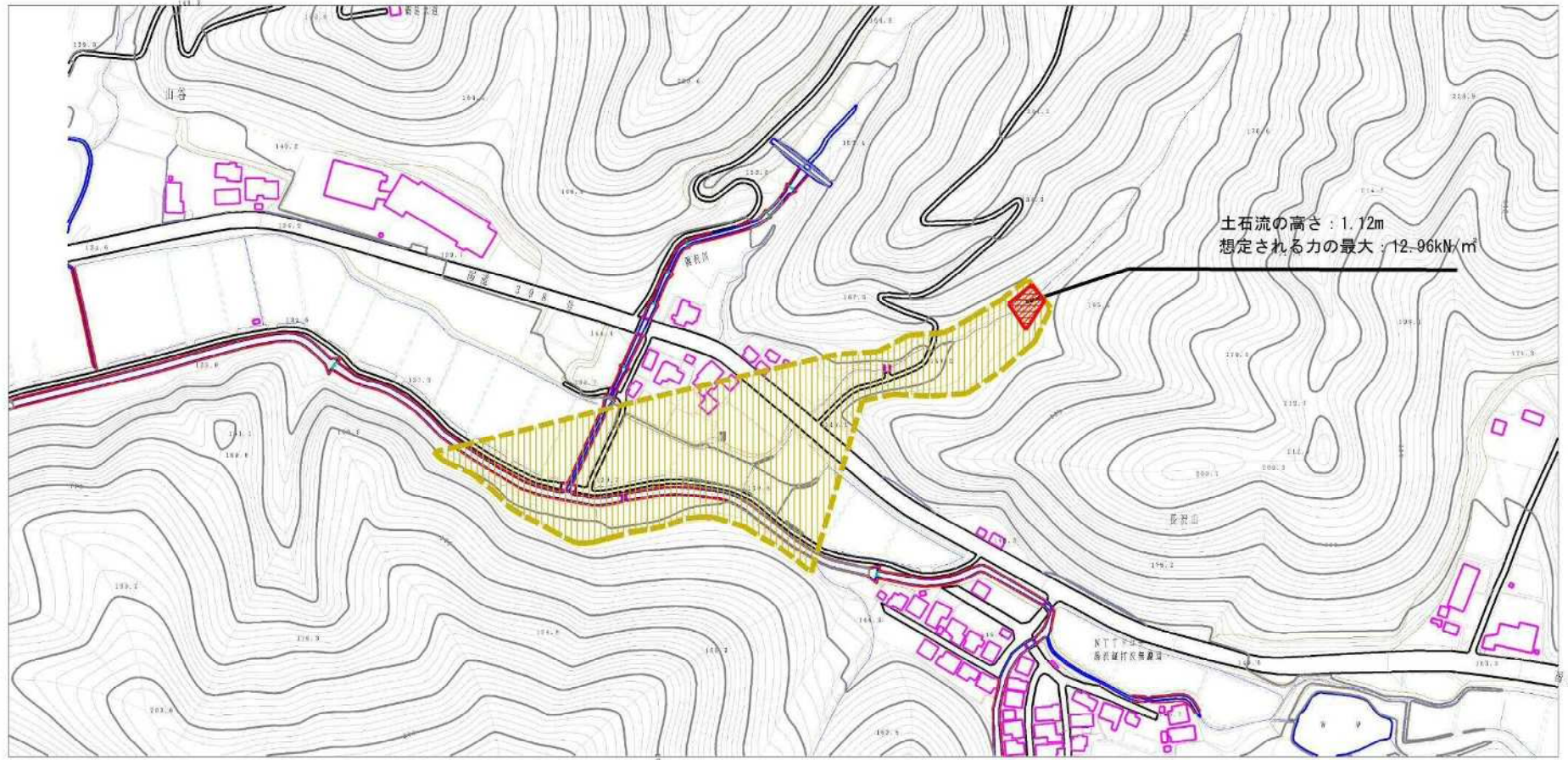


位置図(S=1:200,000)



概況図(S=1:25,000)

土砂災害警戒区域等の指定の公示に係る図書（その2）

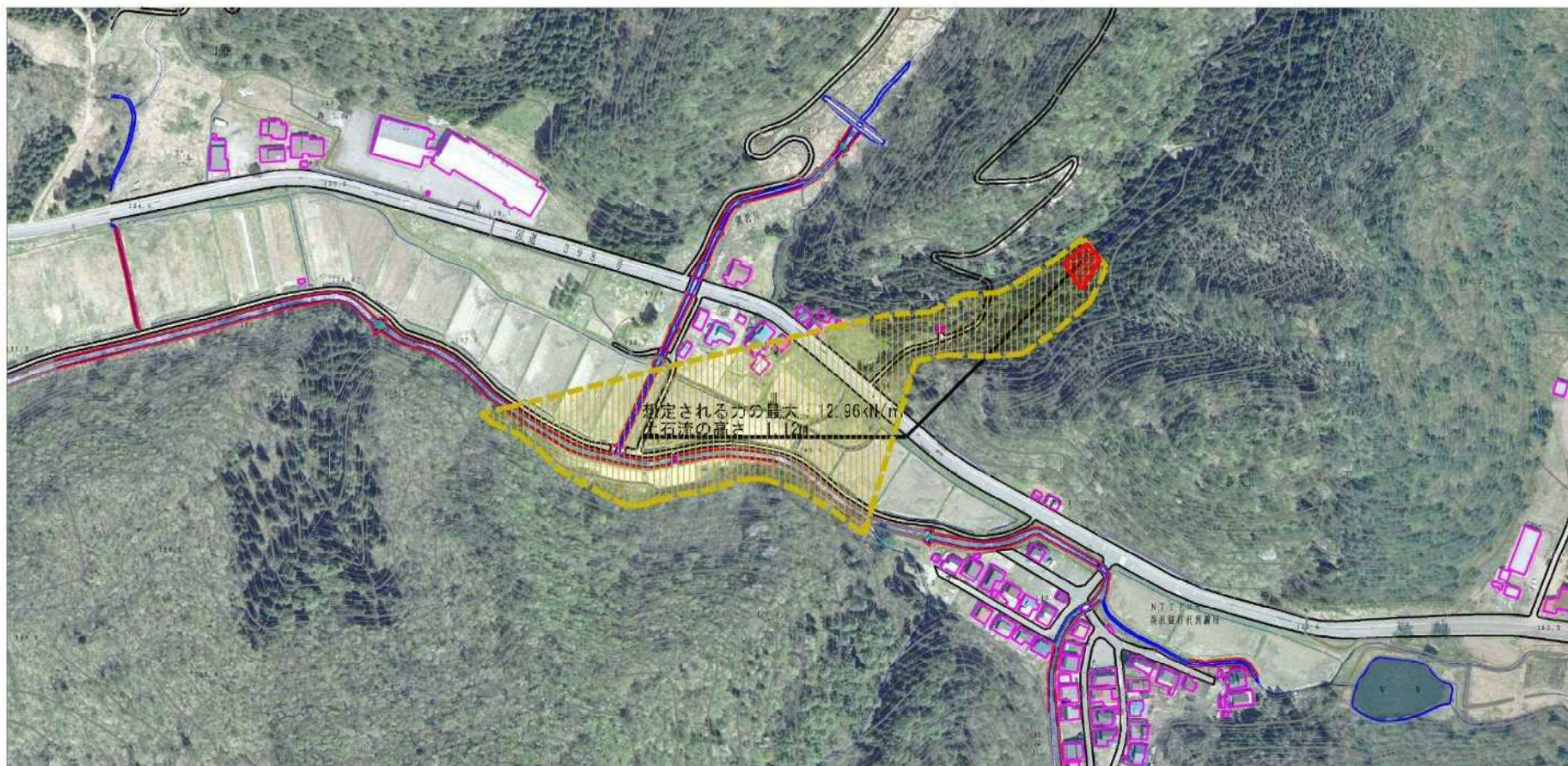


土石流の高さ：1.12m
想定される力の最大：12.96kN/m²

0 1 × 100m

様式-2(土) 土砂災害警戒区域・土砂災害特別警戒区域 区域図（その1）	土砂災害防止施設等全二条の基準に該当する区域		N 縮尺 1:2,500	自然現象の種類	土石流	溪流番号	II-0285
	土石流の高さが1mを超える場合、土石等の移動による力が50kN/m ² を超える区域			告示番号	第64号	溪流名	岩ノ沢3
	土石流の高さが1mを超える場合、土石等の移動による力が50kN/m ² 以下の区域			告示年月日	令和2年2月18日	所在地	秋田県湯沢市宇山谷、宇鉦打沢、宇谷地沢山、宇長沢山及び宇岩ノ沢山
それ以外の区域							

土砂災害警戒区域等の指定の公示に係る図書（その2）



0 1 × 100m

様式-2(土) 土砂災害警戒区域・土砂災害特別警戒区域 区域図(その2)	土砂災害防止法施行令第2条の基準に該当する区域		N 縮尺 1:2,500	自然現象の種類	土石流	溪流番号	II-0285
	土砂災害防止法施行令第3条の基準に該当する区域			告示番号	第64号	溪流名	岩ノ沢3
	それ以外の区域			告示年月日	令和2年2月18日	所在地	秋田県湯沢市宇山谷、宇釜打沢、宇谷地沢山、宇長沢山及び宇岩ノ沢山

