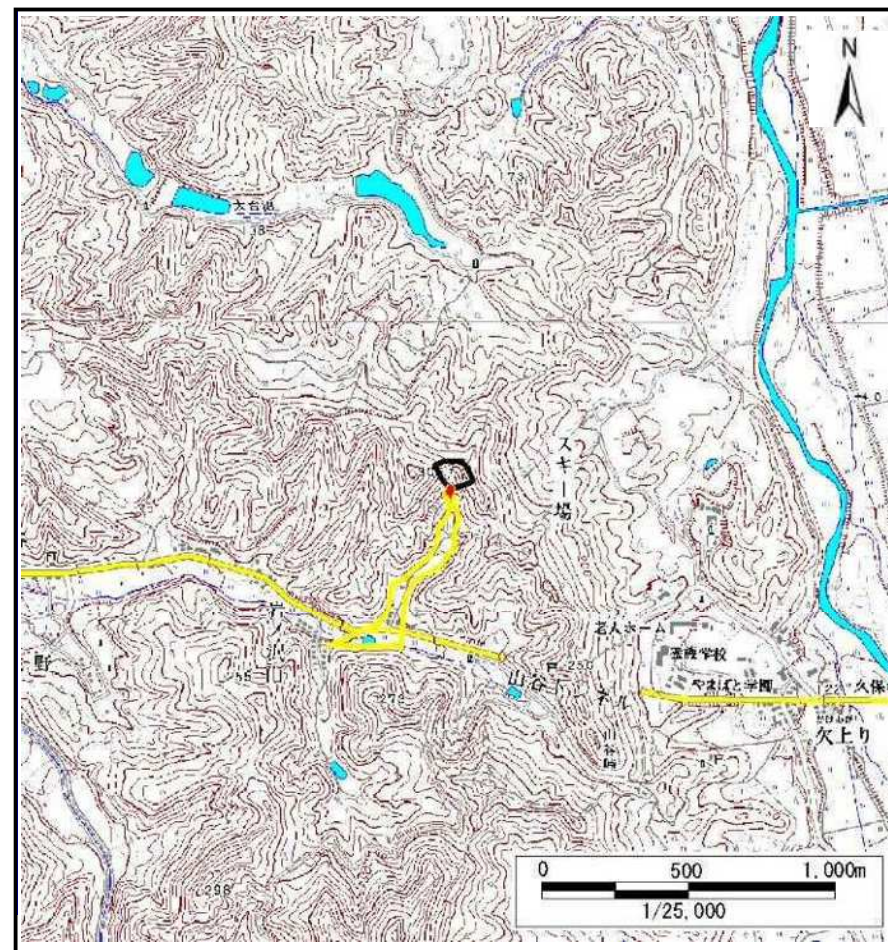


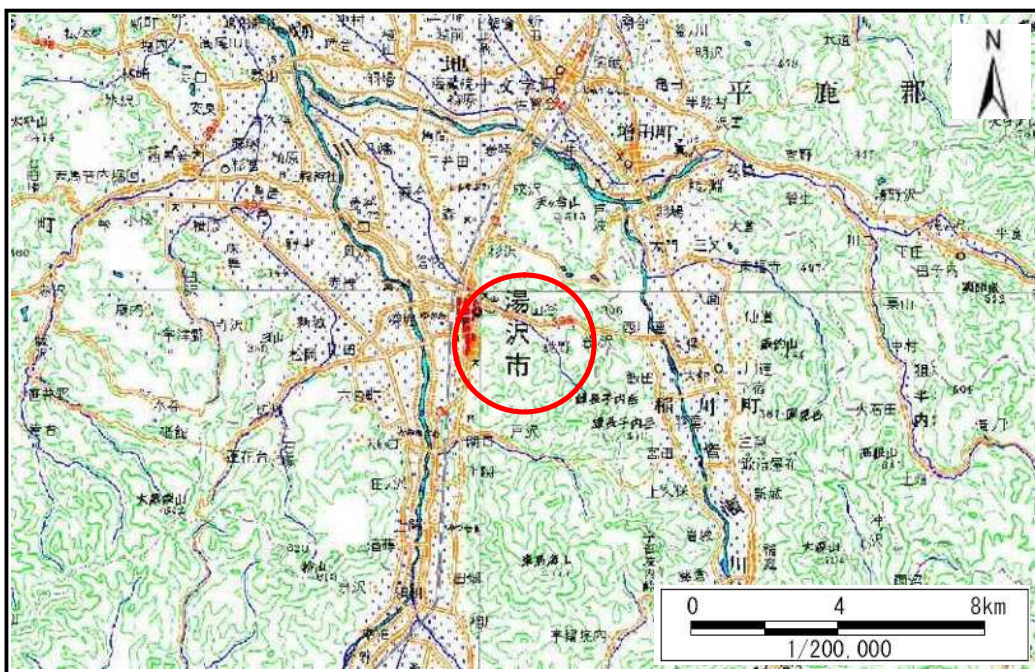
土砂災害警戒区域等の指定の公示に係る図書(その1)

表紙 位置,位置図

自然現象の種類	土石流
溪流番号	II-0284-1
水系名	雄物川
河川名	鉦打沢川
溪流名	岩ノ沢2-1
所在	秋田県湯沢市字取上石山
調査機関	雄勝地域振興局

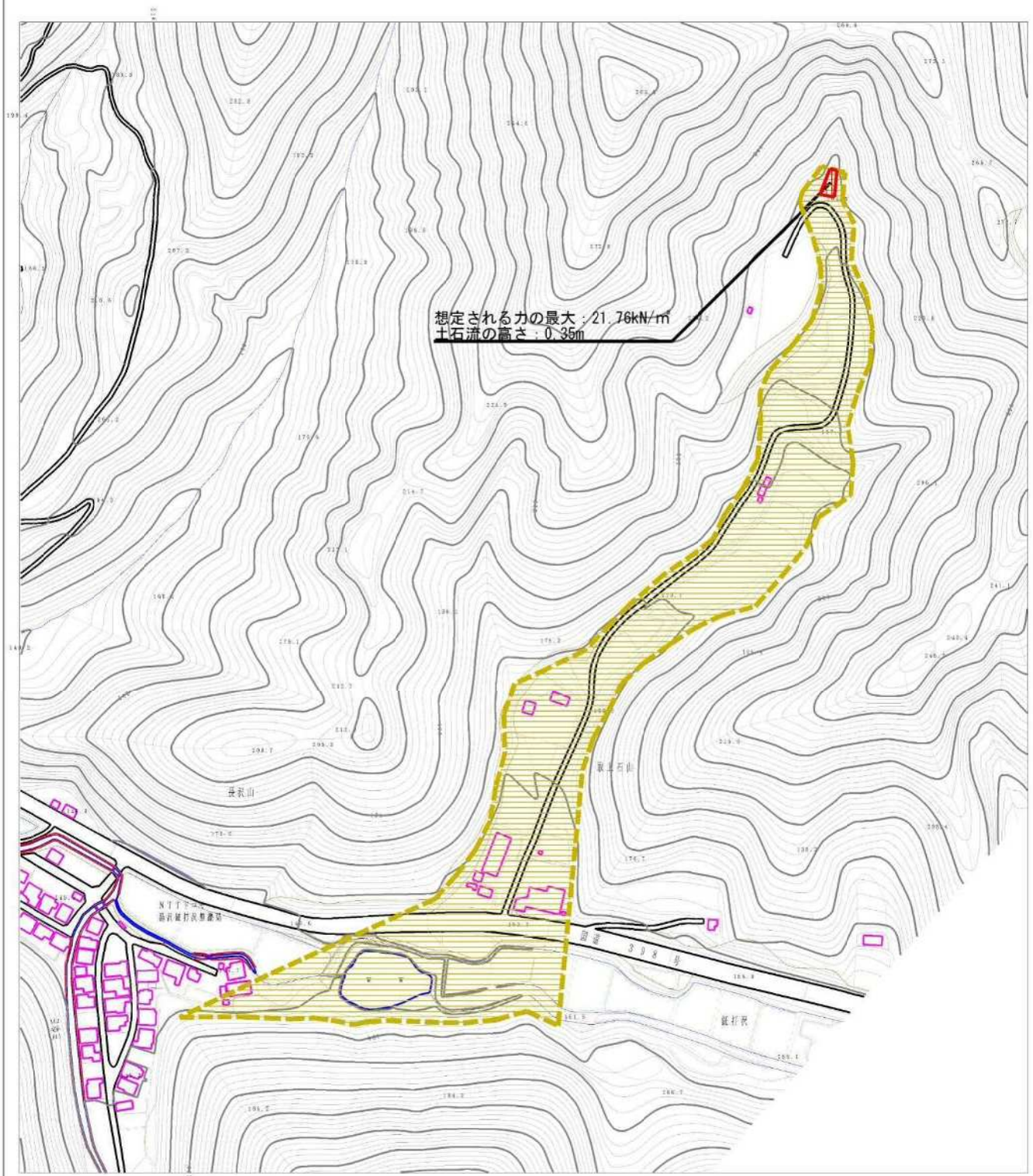


概況図(S=1:25,000)



位置図(S=1:200,000)

土砂災害警戒区域等の指定の公示に係る図書（その2）

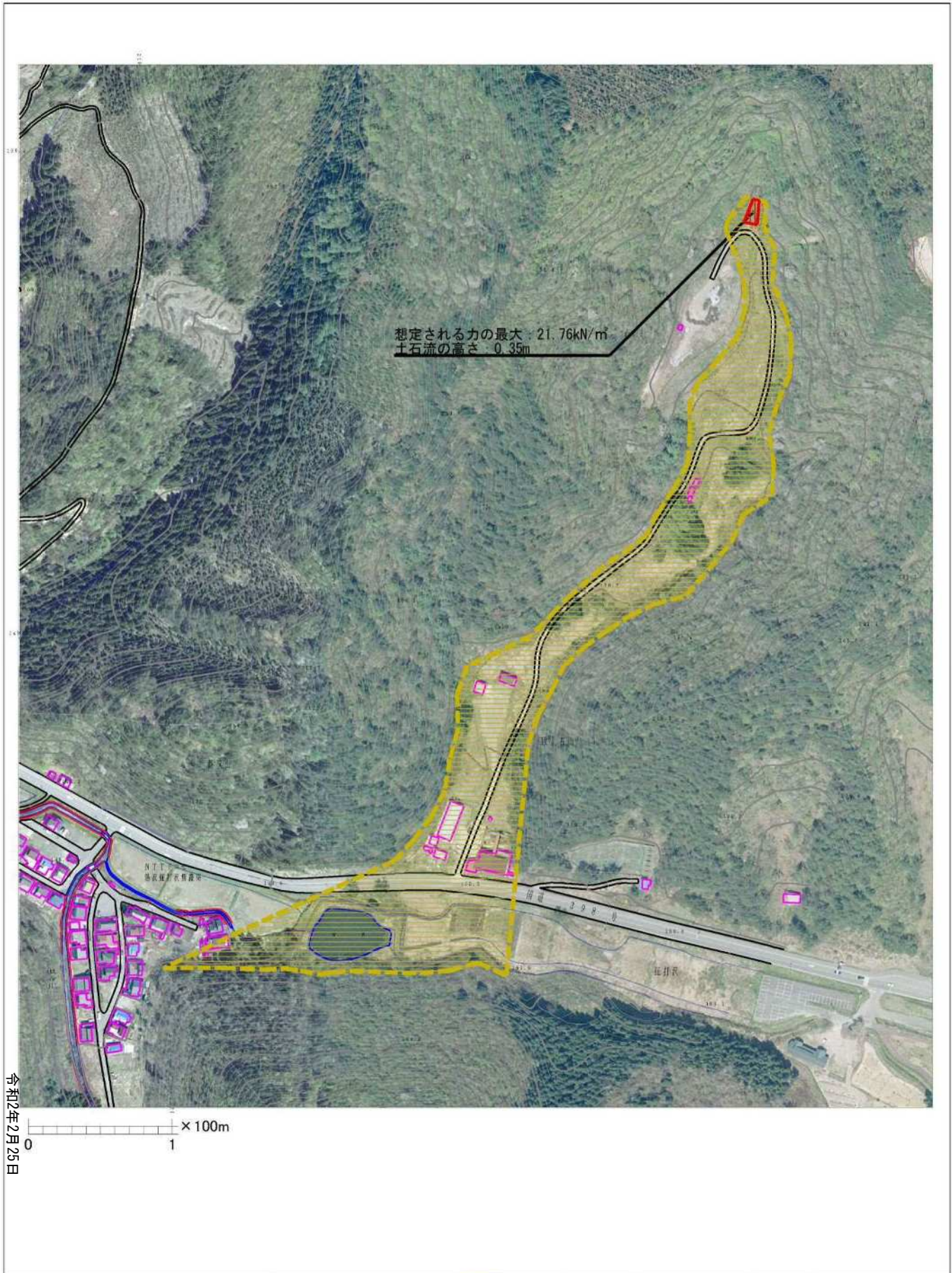


想定される力の最大: 21.76kN/m
土石流の高さ: 0.35m

0 1 × 100m

様式-2(土) 土砂災害警戒区域・土砂災害特別警戒区域 区域図 (その1)	土砂災害防止法施行令第二条の基礎に該当する区域		N 縮尺 1:2,500	自然現象の種類	土石流	溪流番号	II-0284-1
	土砂災害防止法施行令第3条の表に該当する区域			告示番号	第64号	溪流名	岩ノ沢2-1
	土砂災害防止法施行令第3条の表に該当する区域			告示年月日	令和2年2月18日	所在地	秋田県湯沢市宇取上石山
	その他の区域						

土砂災害警戒区域等の指定の公示に係る図書（その2）



様式-2(土) 土砂災害警戒区域・土砂災害特別警戒区域 区域図(その2)	土砂災害防止法施行令第2条の基準に該当する区域		自然現象 の種類 土石流 告示番号 第64号 告示年月日 令和2年2月18日	溪流番号	II-0284-1
	土砂災害防止法施行令第3条の基準に該当する区域			溪流名	岩ノ沢2-1
	土砂災害防止法施行令第4条の基準に該当する区域			所在地	秋田県湯沢市宇取上石山
	それ以外の区域				
		縮尺 1:2,500			

