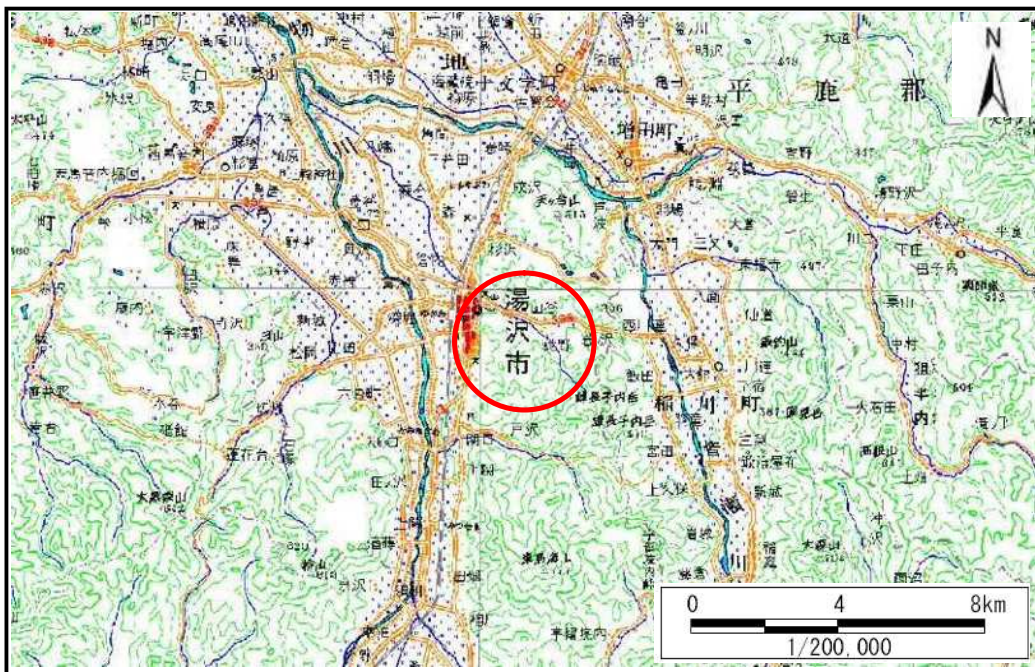


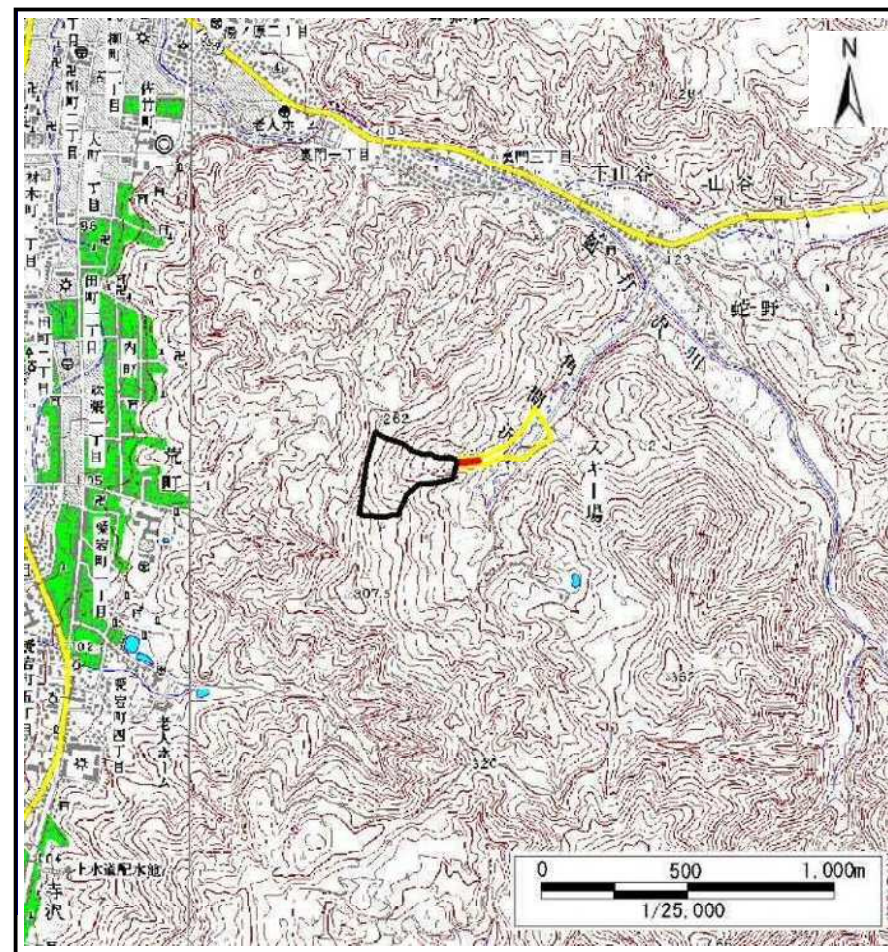
土砂災害警戒区域等の指定の公示に係る図書(その1)

表紙 位置,位置図

自然現象の種類	土石流
溪流番号	II-0280
水系名	雄物川
河川名	鉦打沢川
溪流名	戸沢
所在	秋田県湯沢市字角間沢、字角間沢山、字下角間沢及び字下角間沢山
調査機関	雄勝地域振興局

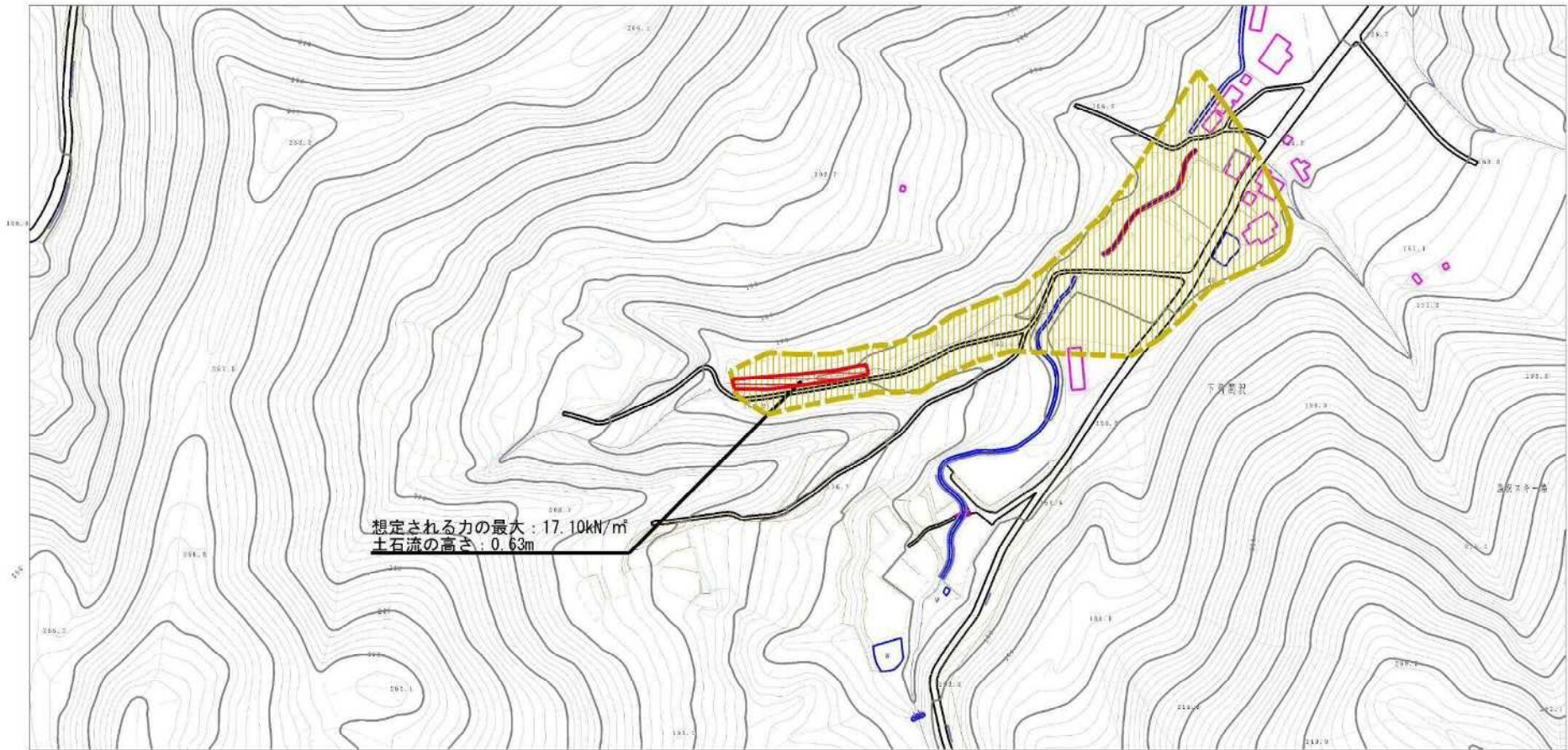


位置図(S=1:200,000)

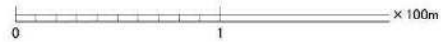


概況図(S=1:25,000)

土石災害警戒区域等の指定の公示に係る図書（その2）

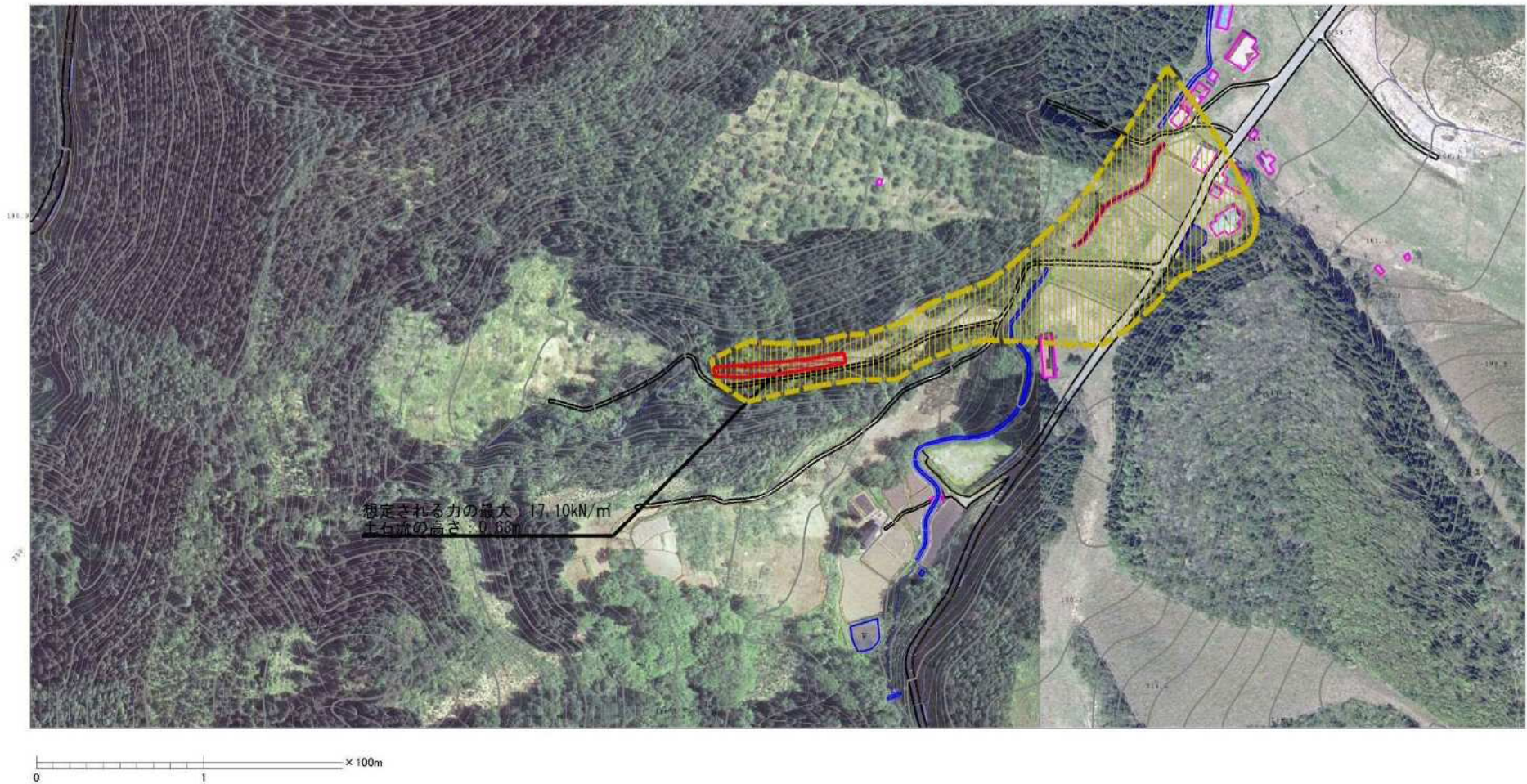


想定される力の最大：17.10kN/m²
土石流の高さ：0.63m



様式-2(土) 土石災害警戒区域・土石災害特別警戒区域 区域図（その1）	土石災害防止施設等全宗二票の基準に該当する区域		N 縮尺 1:2,500	自然現象 の種類	土石流	溪流番号 II-0280
	土石災害防止 施設等第三 票の基準に 該当する区域			告示番号 第64号	溪流名 戸沢	
	土石流の高さが1mを超える場合、土石等の 移動による力が50kN/m ² を超える区域 土石流の高さが1mを超える場合、土石等の 移動による力が50kN/m ² 以下の区域 それ以外の区域			告示年月日 令和2年2月18日	所在地 秋田県湯沢市字角間沢、字角間沢 山、字下角間沢及び字下角間沢山	

土砂災害警戒区域等の指定の公示に係る図書（その2）



様式-2(土) 土砂災害警戒区域・土砂災害特別警戒区域 区域図(その2)	土砂災害防止施設等第二類の基準に該当する区域		N 縮尺 1:2,500	自然現象 の種類	土石流	溪流番号	II-0280
	土石流の高さが1mを超える場合、土石等の 移動による力が50kN/mを超えらる区域			告示番号	第64号	溪流名	戸沢
	土石流の高さが1mを超える場合、土石等の 移動による力が50kN/m以下の区域			告示年月日	令和2年2月18日	所在地	秋田県湯沢市字角間沢、字角間沢 山、字下角間沢及び字下角間沢山
	それ以外の区域						

