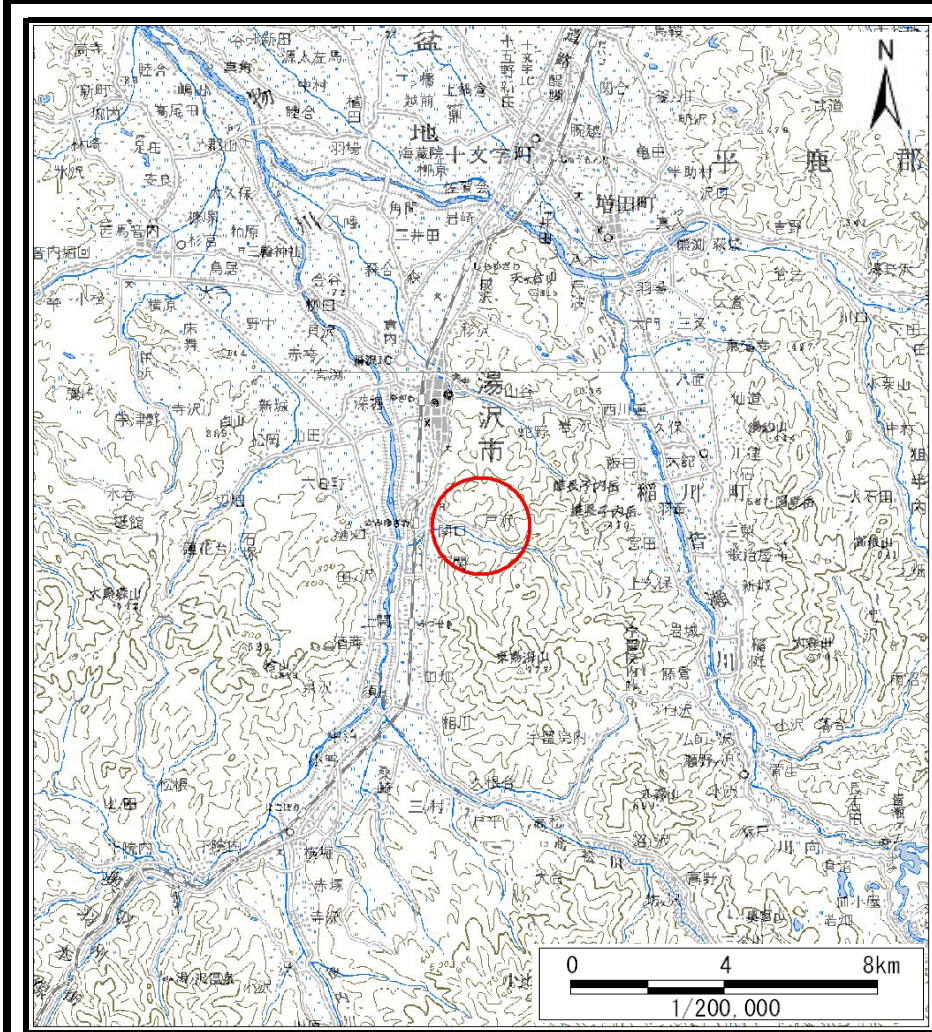
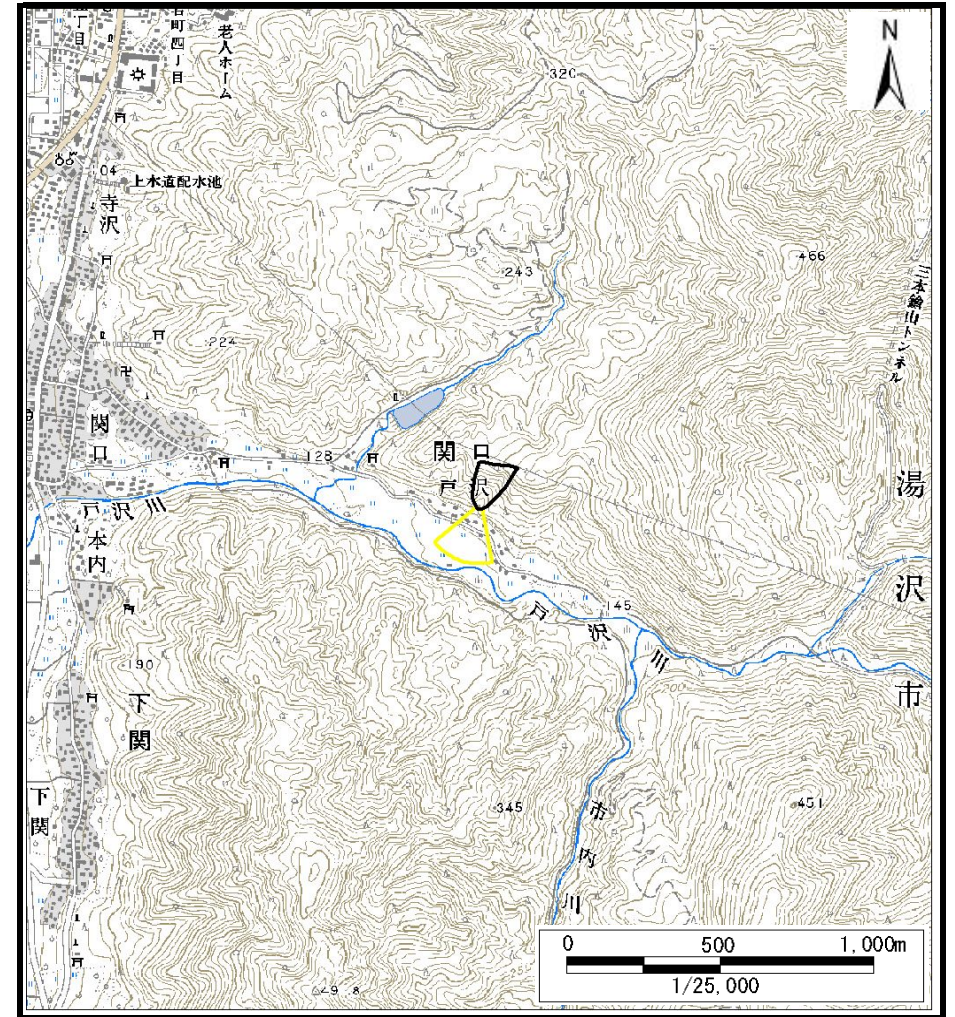


土砂災害警戒区域等の指定の公示に係る図書（その1）



(1/200,000)



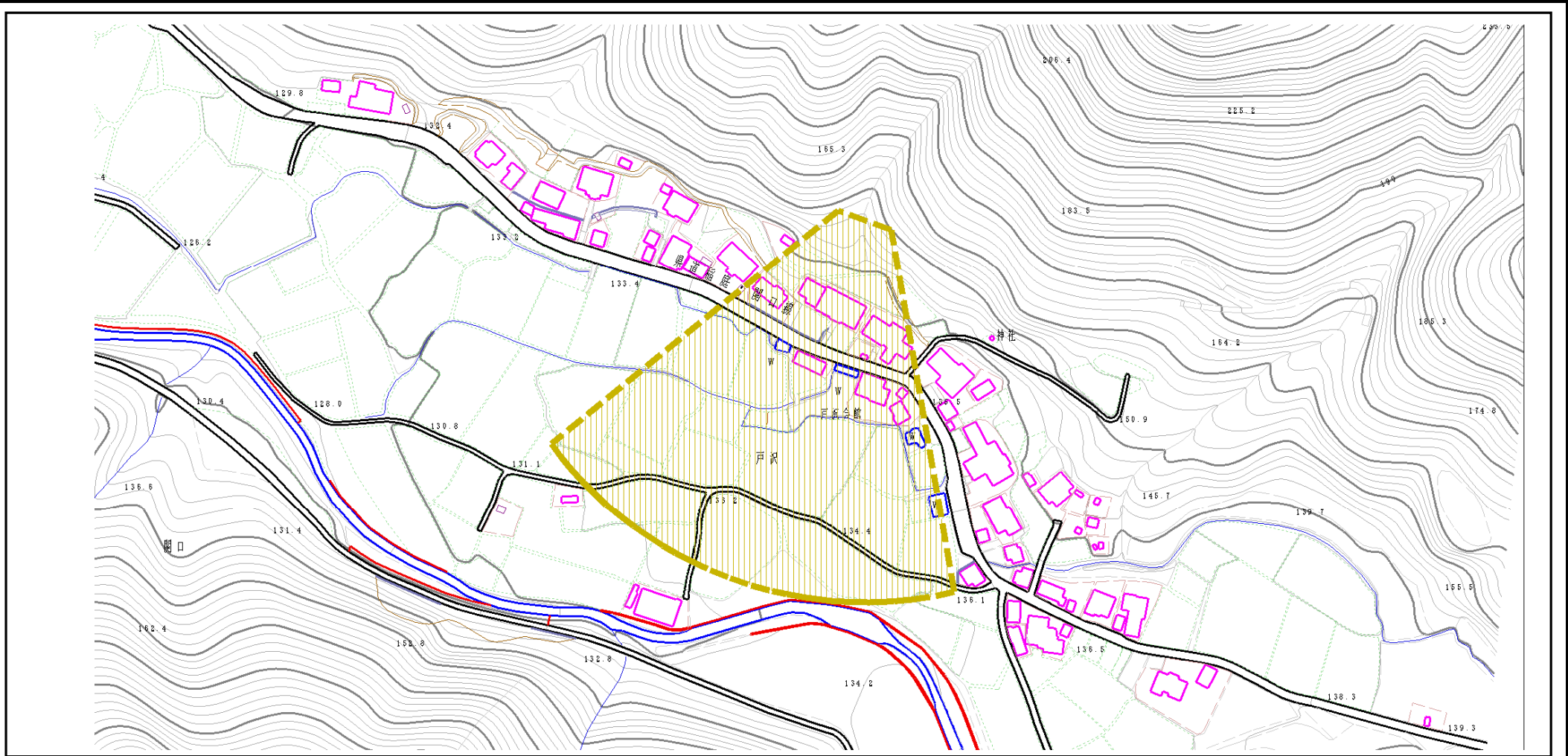
(1/25,000)

様式-1 (土)
土砂災害警戒区域 位置図

自然現象の種類	土石流
溪流番号	207-II-018
溪流名	戸沢3
所在地	秋田県湯沢市関口字戸沢及び戸沢山

この地図は、国土地理院長の承認を得て、同院発行の20万分の1地勢図及び2万5千分の1地形図を複製したものである。(承認番号 平23情複 第75号)

土砂災害警戒区域等の指定の公示に係る図書 (その2)

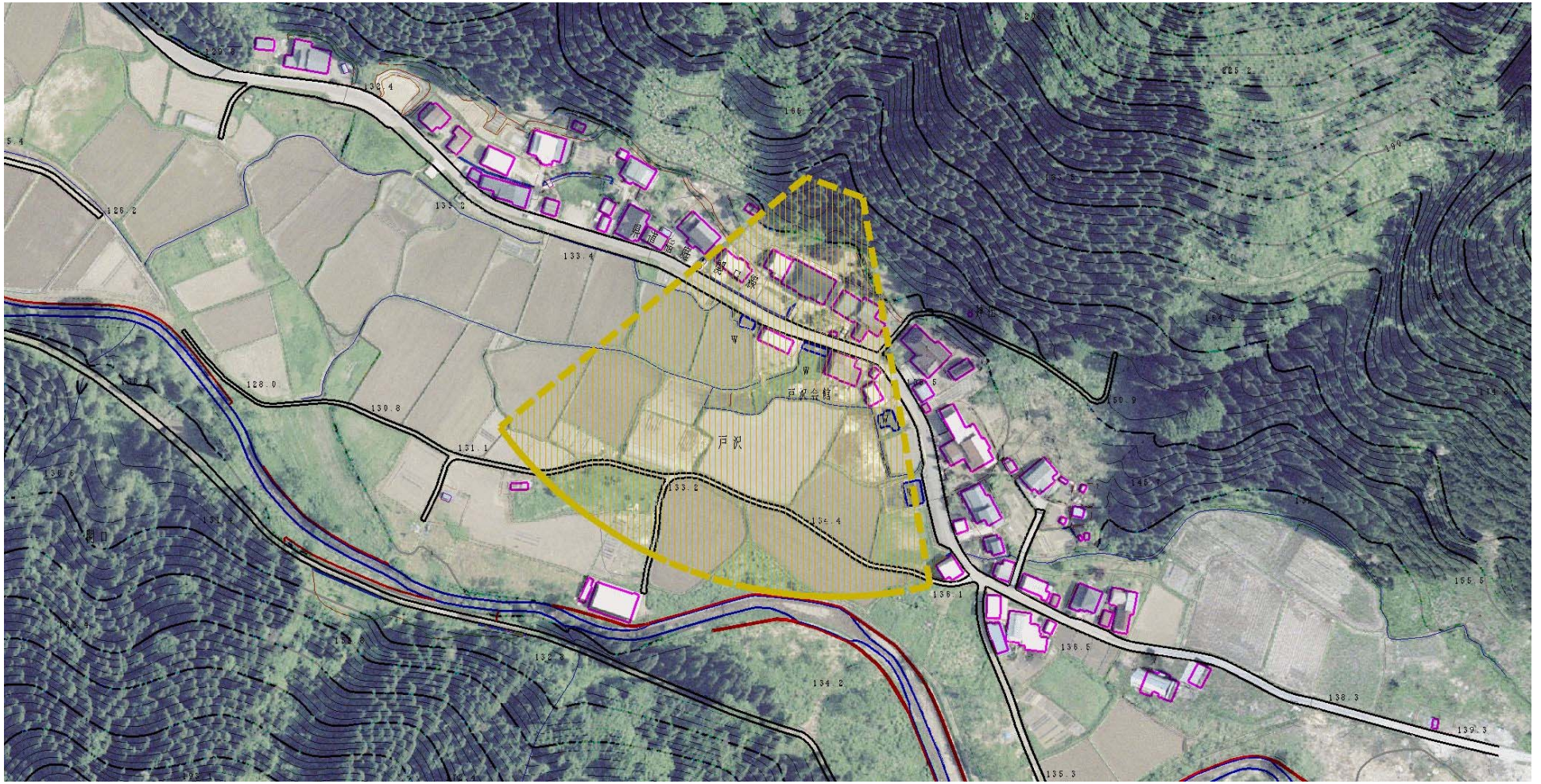


0 1 × 100m

様式-2 (土)
土砂災害警戒区域
区域図 (その1)

土砂災害防止法施行令第二条の基準に該当する区域		N	自然現象の種類	土石流	溪流番号	207-II-018
			告示番号	第622号	溪流名	戸沢3
			告示年月日	平成24年11月30日	所在地	秋田県湯沢市関口字戸沢及び戸沢山
縮尺 1:2,500						

参考資料 (その3)



0 1 × 100m

参考資料

土砂災害防止法施行令第二条の基準に該当する区域		N ↑	自然現象の種類	土石流	溪流番号	207-II-018
			告示番号	第622号	溪流名	戸沢3
			告示年月日	平成24年11月30日	所在地	秋田県湯沢市関口戸沢及び戸沢山

縮尺
1:2,500