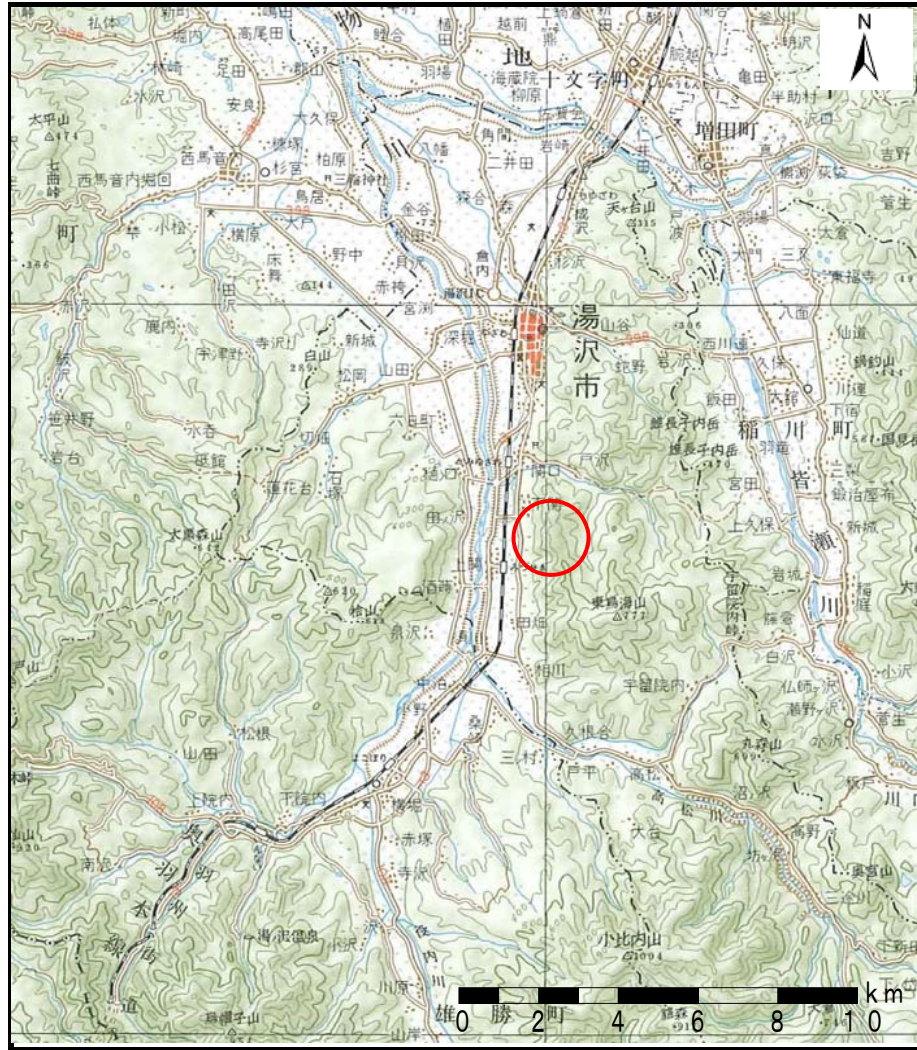
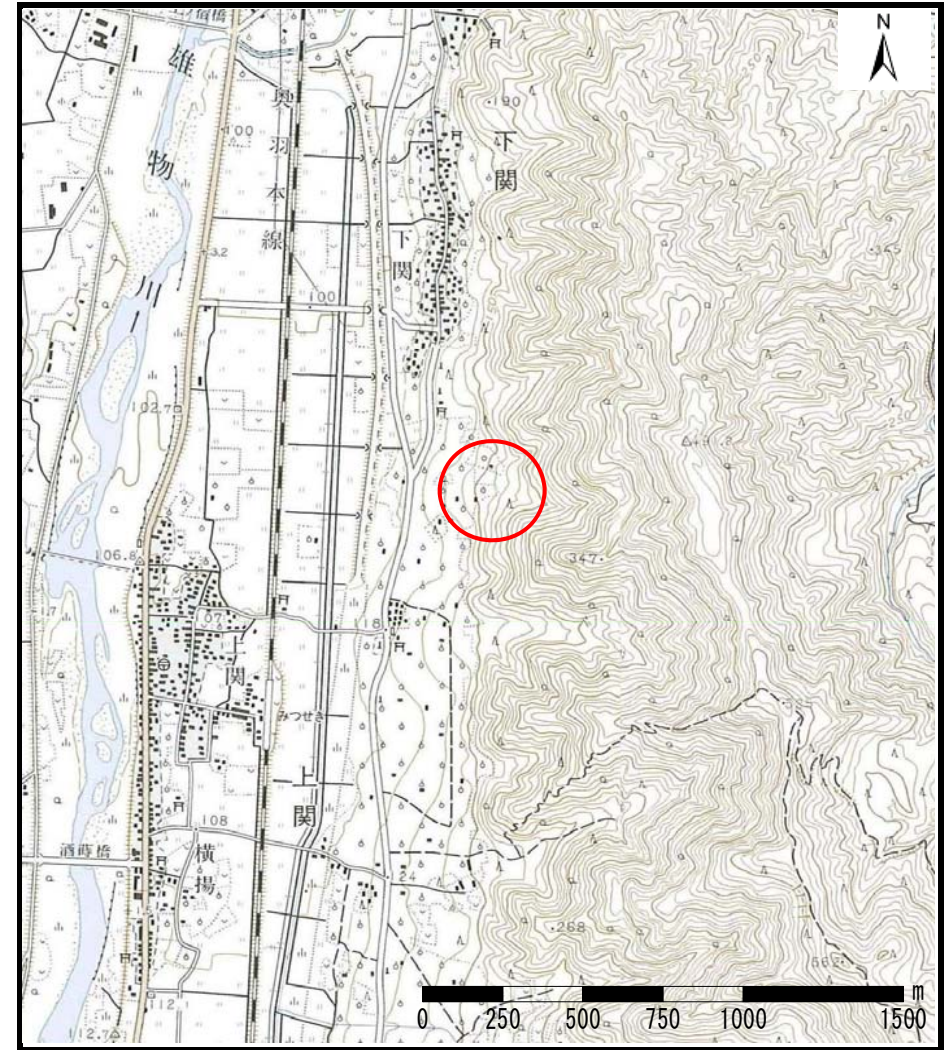


土砂災害警戒区域の指定の公示に係る図書（その1）



(1/200,000)



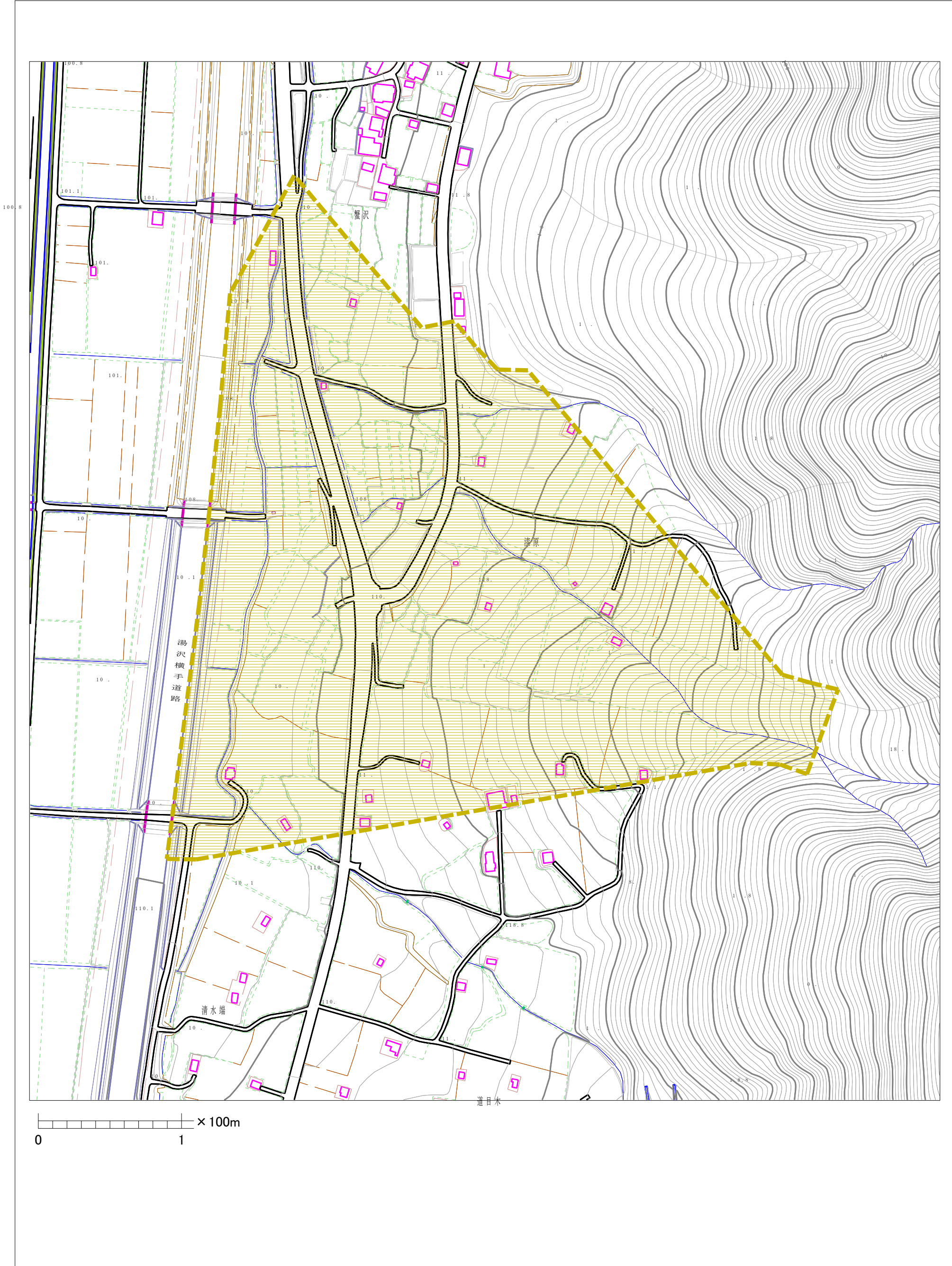
(1/25,000)

様式-1 (土)
土砂災害警戒区域 位置図

自然現象の種類	土石流
溪流番号	207-II-014
溪流名	イリ沢
所在地	秋田県湯沢市上関字清水端、道目木及び川向並びに同市下関字蟹沢及び漆原

この地図は、国土地理院長の承認を得て、同院発行の20万分の1・2万5千分の1の地形図を複製したものである。（承認番号 平23情複 第75号）

土砂災害警戒区域の指定の公示に係る図書（その2）



様式-2(土)
土砂災害警戒区域 区域図(その1)

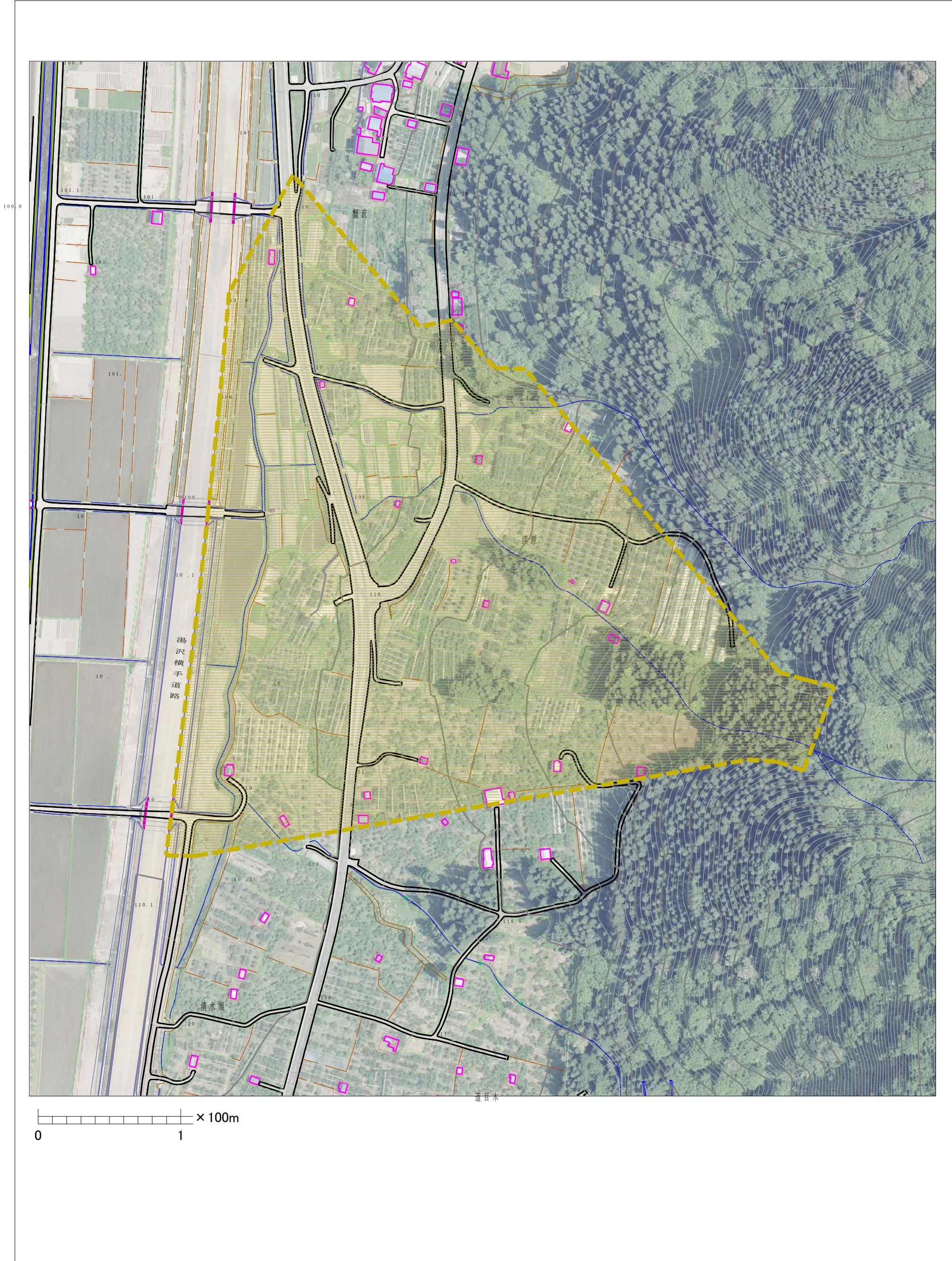
土砂災害防止法施行令第二条の基準に該当する区域



N
縮尺
1:2,500

自然現象の種類	土石流	溪流番号	207-II-014
告示番号	第622号	溪流名	イリ沢
告示年月日	平成24年11月30日	所在地	秋田県湯沢市上関字清水端、道目木及び川向並びに同市下関字蟹及び漆原

土砂災害警戒区域の指定の公示に係る図書（その2）



様式-2(土) 土砂災害警戒区域 区域図(その2)	土砂災害防止法施行令第二条の基準に該当する区域		自然現象の種類 土石流	溪流番号 207-II-014
			告示番号 第622号	溪流名 イリ沢
			告示年月日 平成24年11月30日	所在地 秋田県湯沢市上関字清水端、道目木及び川向並びに同市下関字蟹及び漆原