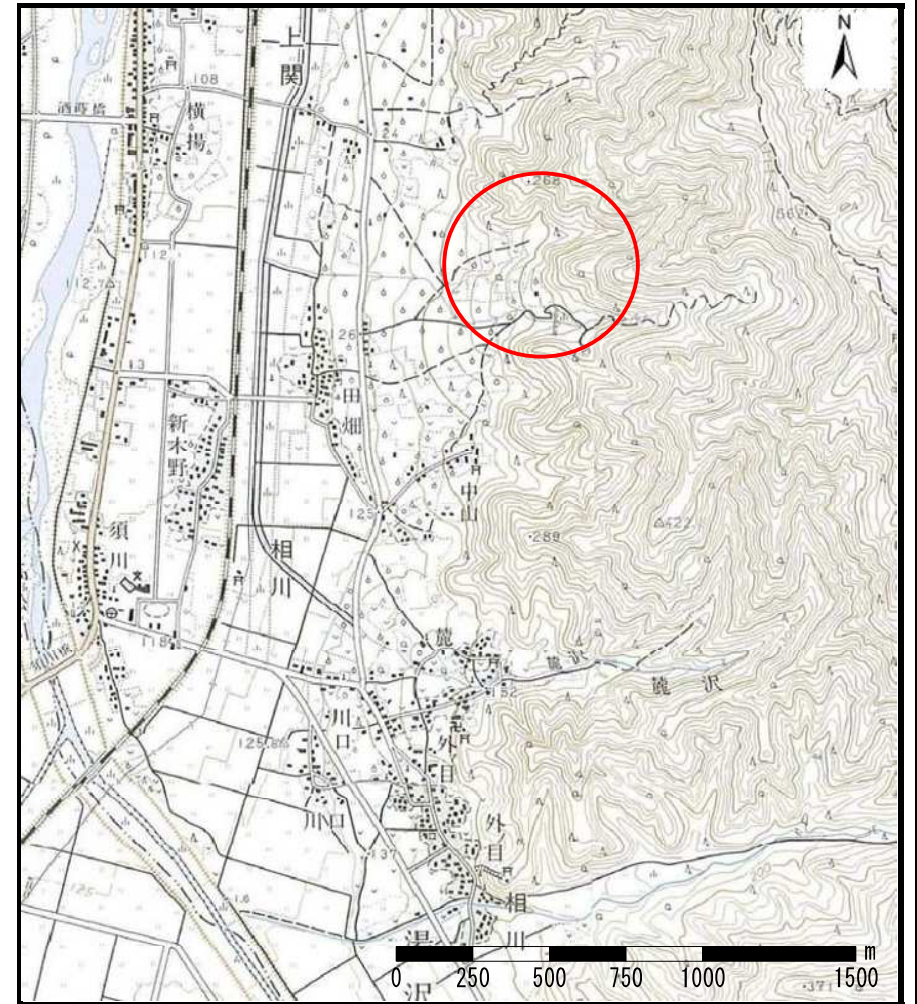
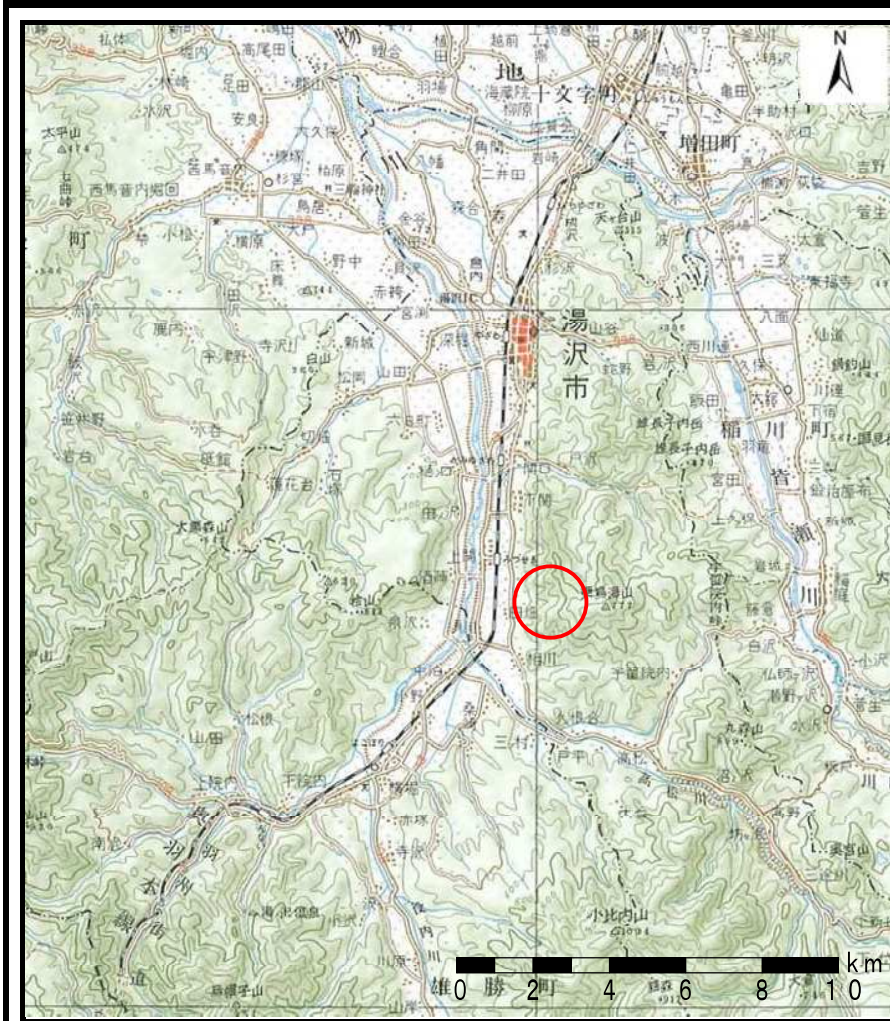


土砂災害警戒区域等の指定の公示に係る図書（その1）

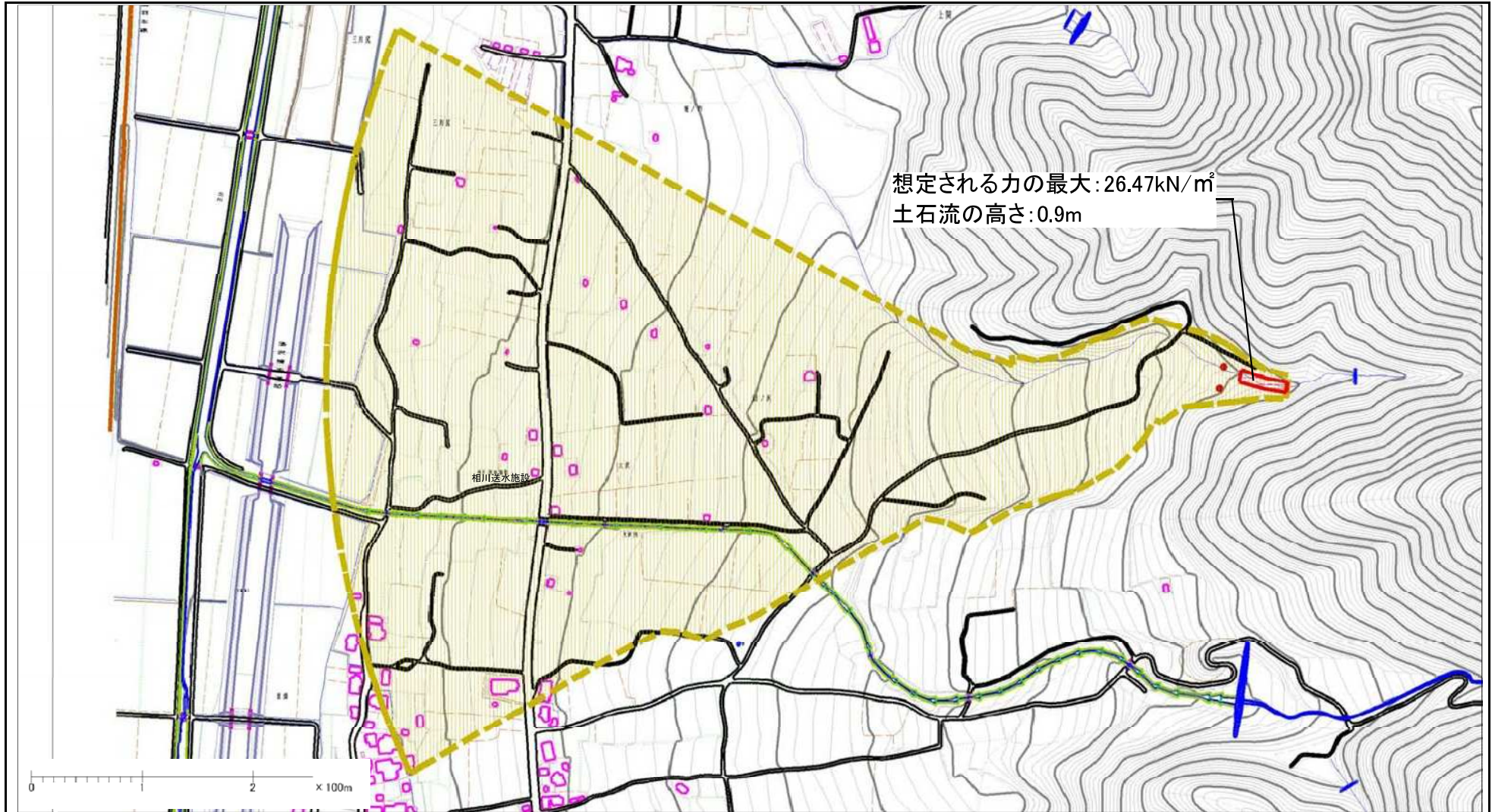


様式-1 (土)
土砂災害警戒区域・土砂災害特別警戒区域 位置図

自然現象の種類	土石流
溪流番号	207-II-012
溪流名	堀ノ内沢
所在地	秋田県湯沢市相川字岩ノ沢、大沢、平林、三川尻及び田畑並びに同市上関字三川尻及び堀ノ内

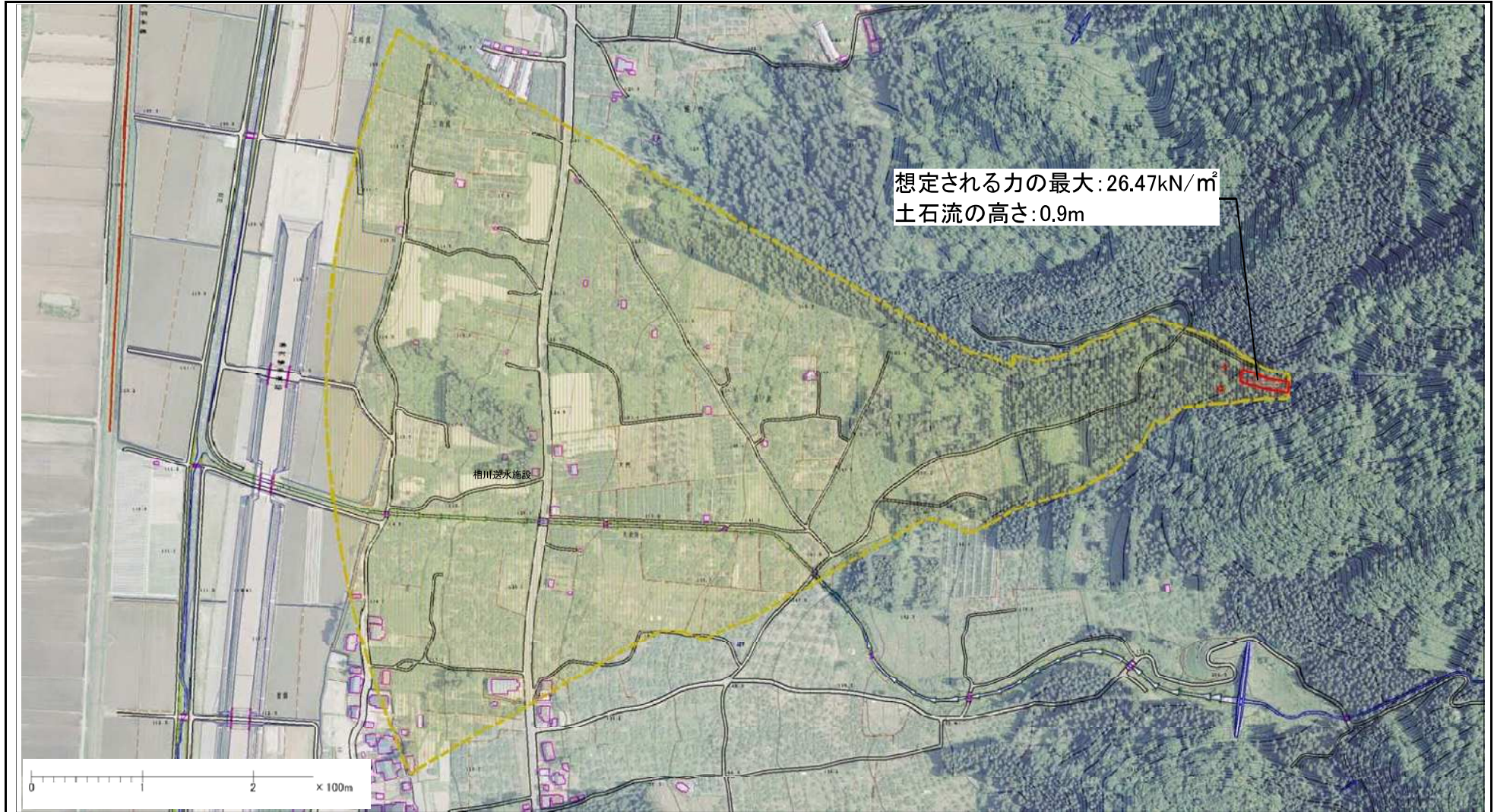
この地図は、国土地理院長の承認を得て、同院発行の20万分の1・2万5千分の1の地形図を複製したものである。（承認番号 平23情複 第75号）

土砂災害警戒区域等の指定の公示に係る図書（その2）



様式-2(土) 土砂災害警戒区域・土砂災害特別警戒区域 区域図(その1)	土砂災害防止法施行令第二条の基準に該当する区域		縮尺 1:5,000	自然現象の種類	土石流	溪流番号	207-II-012
	土砂災害防止法施行令第三条の基準に該当する区域			公示番号	第64号	溪流名	堀ノ内沢
	その他の区域			公示年月日	令和2年2月18日	所在地	秋田県湯沢市相川字岩ノ沢、大沢、平林、三川尻及び田畑並びに同市上関字三川尻及び堀ノ内

土砂災害警戒区域等の指定の公示に係る図書（その2）



様式-2(土) 土砂災害警戒区域・土砂災害特別警戒区域 区域図(その2)	土砂災害防止法施行令第二条の基準に該当する区域		縮尺 1:5,000	自然現象の種類	土石流	溪流番号	207-II-012
	土砂災害防止法施行令第三条の基準に該当する区域			公示番号	第64号	溪流名	堀ノ内沢
	その他の区域			公示年月日	令和2年2月18日	所在地	秋田県湯沢市相川字岩ノ沢、大沢、平林、三川尻及び田畑並びに同市上関字三川尻及び堀ノ内

