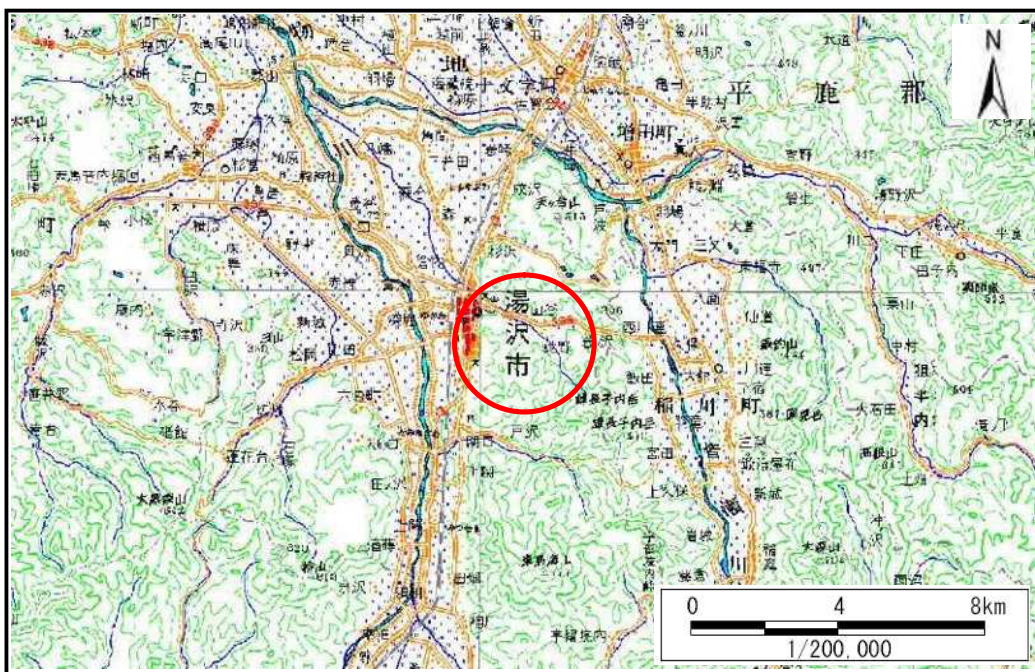


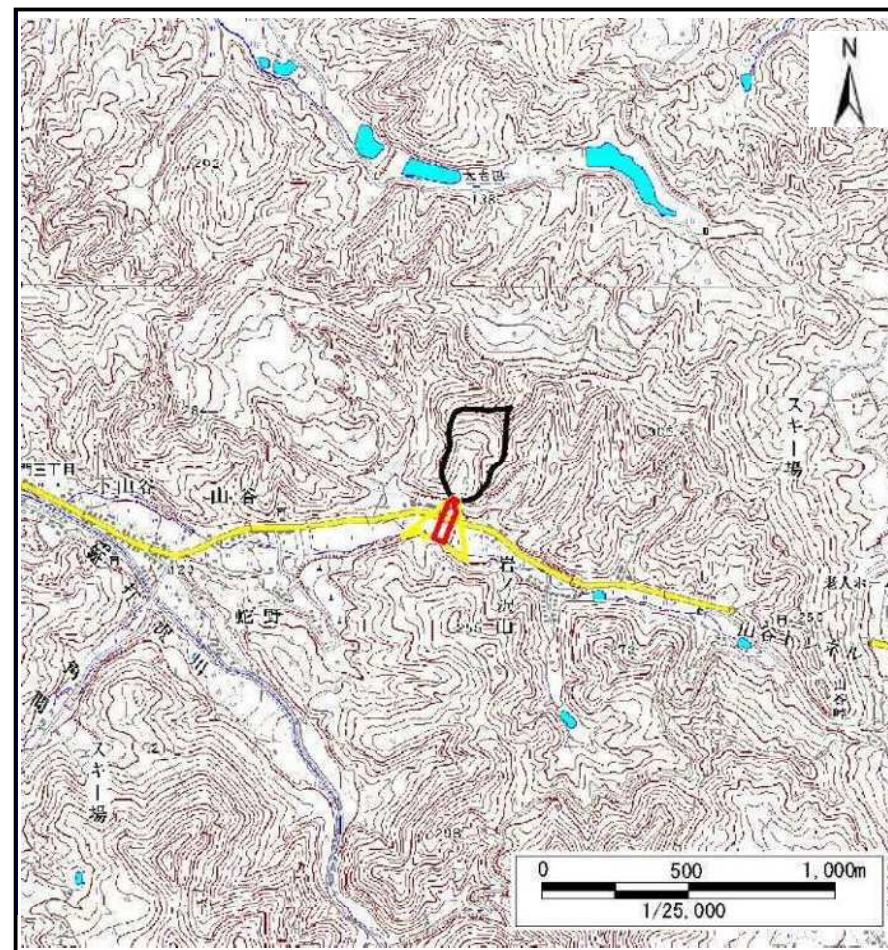
土砂災害警戒区域等の指定の公示に係る図書(その1)

表紙 位置,位置図

自然現象の種類	土石流
溪流番号	I-0481
水系名	雄物川
河川名	鉦打沢川
溪流名	開沢
所在地	秋田県湯沢市字山谷、字谷地沢山、字短沢山及び字鉦打沢
調査機関	雄勝地域振興局

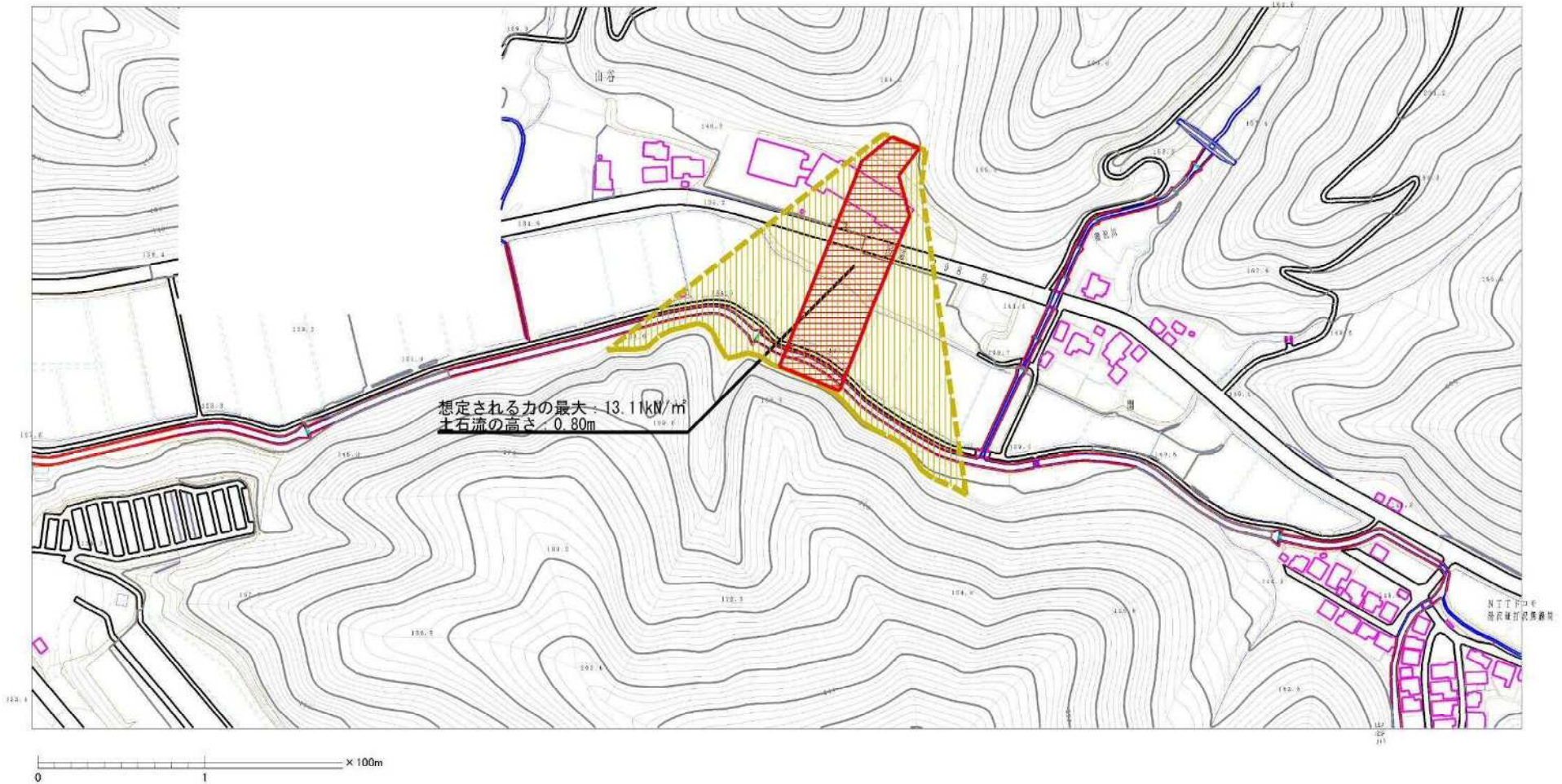


位置図(S=1:200,000)



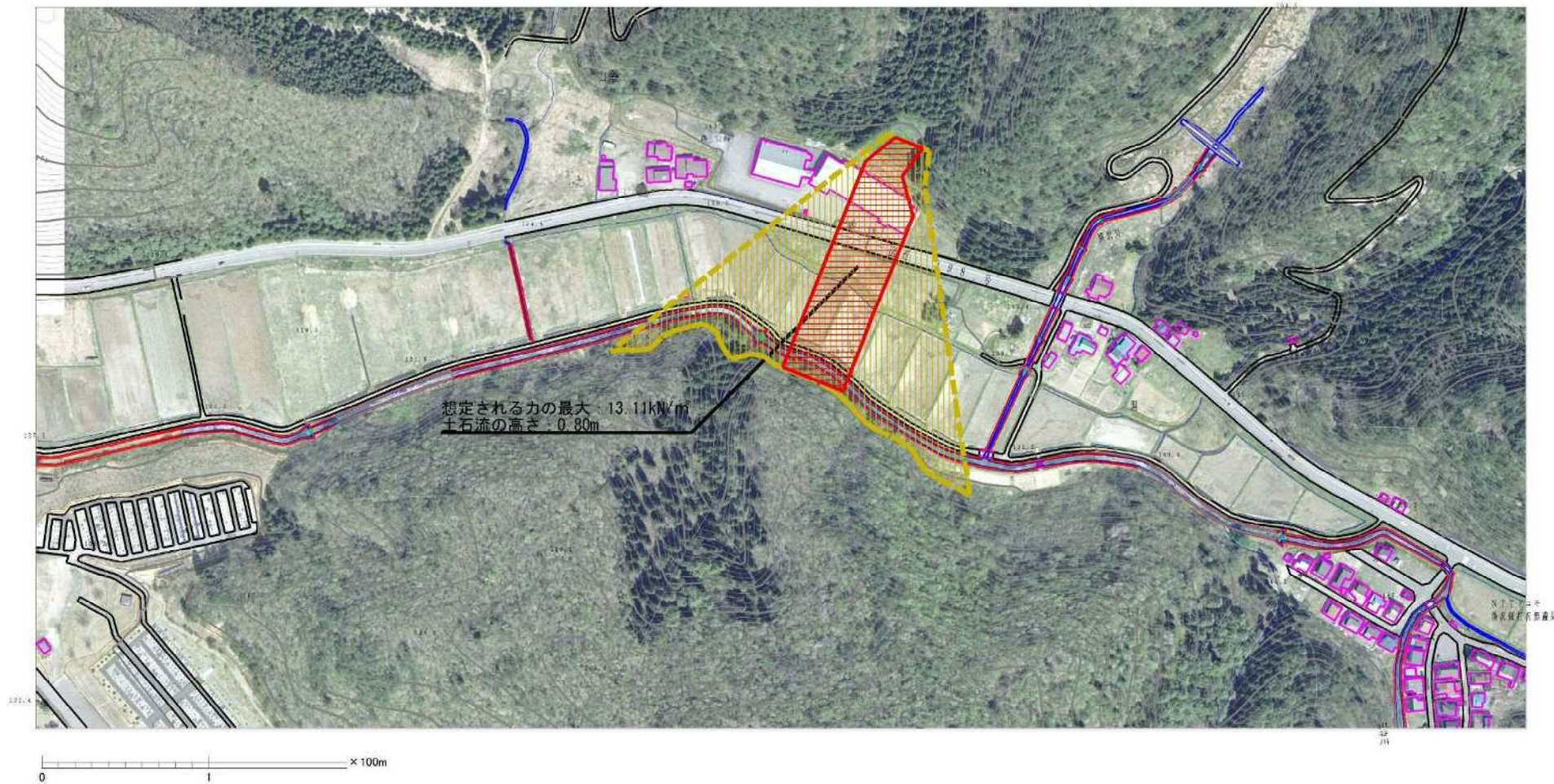
概況図(S=1:25,000)

土石災害警戒区域等の指定の公示に係る図書（その2）



様式-2(土) 土石災害警戒区域・土石災害特別警戒区域 区域図（その1）	土石災害防止施設等全宗二階の基準に該当する区域		N 縮尺 1:2,500	自然現象 の種類	土石流	溪流番号	I-0481
	土石災害防止施設等第三 階の基準に該当する区域			告示番号	第64号	溪流名	開沢
	それ以外の区域			告示年月日	令和2年2月18日	所在地	秋田県湯沢市宇山谷、宇谷地 沢山、宇短沢山及び宇鉦打沢

土石災害警戒区域等の指定の公示に係る図書（その2）



様式-2(土) 土石災害警戒区域・土石災害特別警戒区域 区域図(その2)	土石災害防止法施行令第2条の基準に該当する区域		N 縮尺 1:2,500	自然現象の種類	土石流	溪流番号	I-0481
	土石災害防止法施行令第3条の基準に該当する区域			告示番号	第64号	溪流名	關沢
	それ以外の区域			告示年月日	令和2年2月18日	所在地	秋田県湯沢市宇山谷、宇谷地沢山、宇短沢山及び宇鉦打沢

