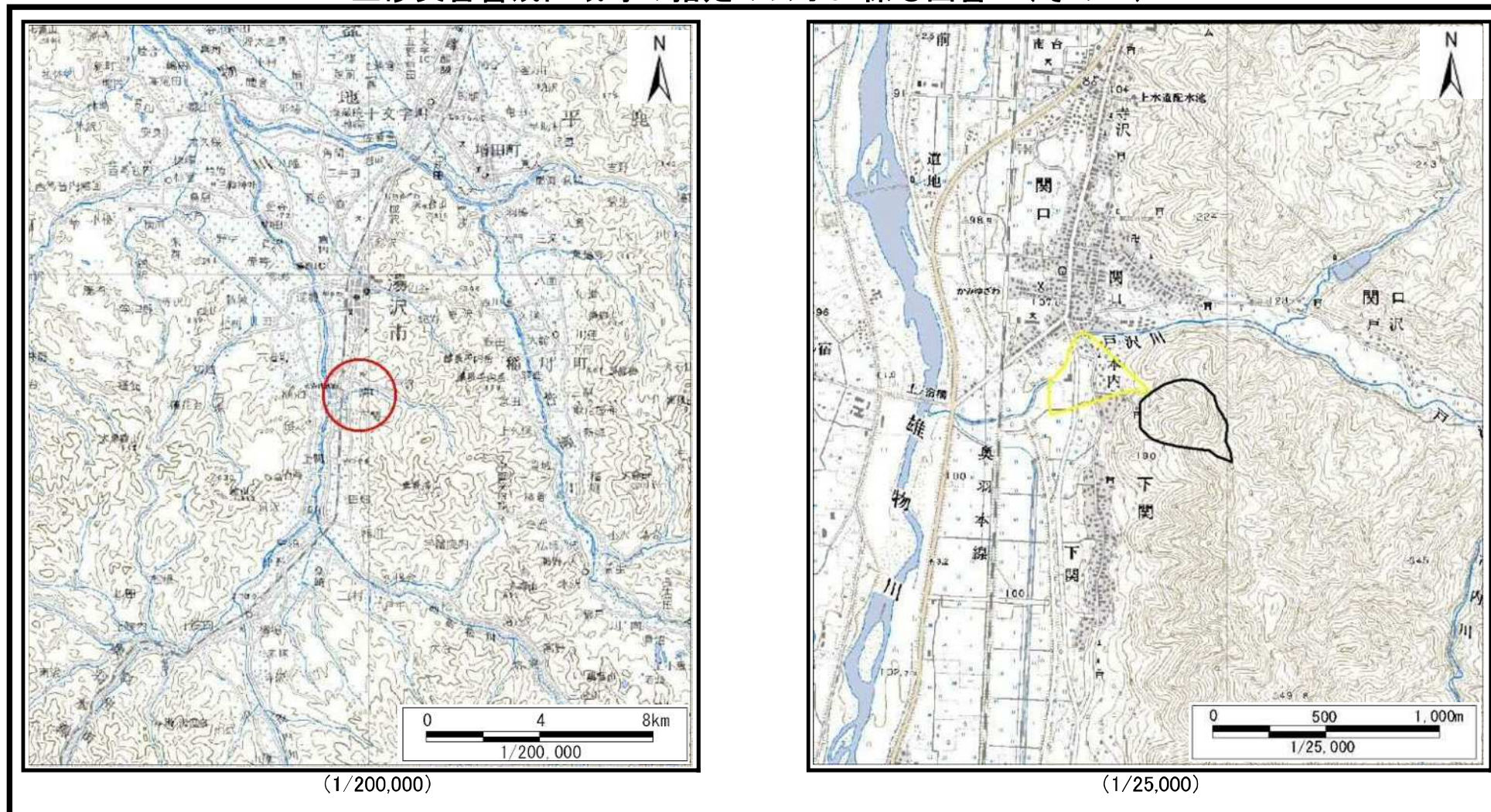


土砂災害警戒区域等の指定の公示に係る図書（その1）



様式-1 (土) 土砂災害警戒区域・土砂災害特別警戒区域 位置図	自然現象の種類	土石流
	溪流番号	207-I-031
	溪流名	木内沢
	所在地	秋田県湯沢市下関字下本内、下舞台、上舞台、本免田及び瘤沢

この地図は、国土地理院長の承認を得て、同院発行の20万分の1地勢図及び2万5千分の1地形図を複製したものである。(承認番号 平23情複 第75号)

土砂災害警戒区域等の指定の公示に係る図書（その2）

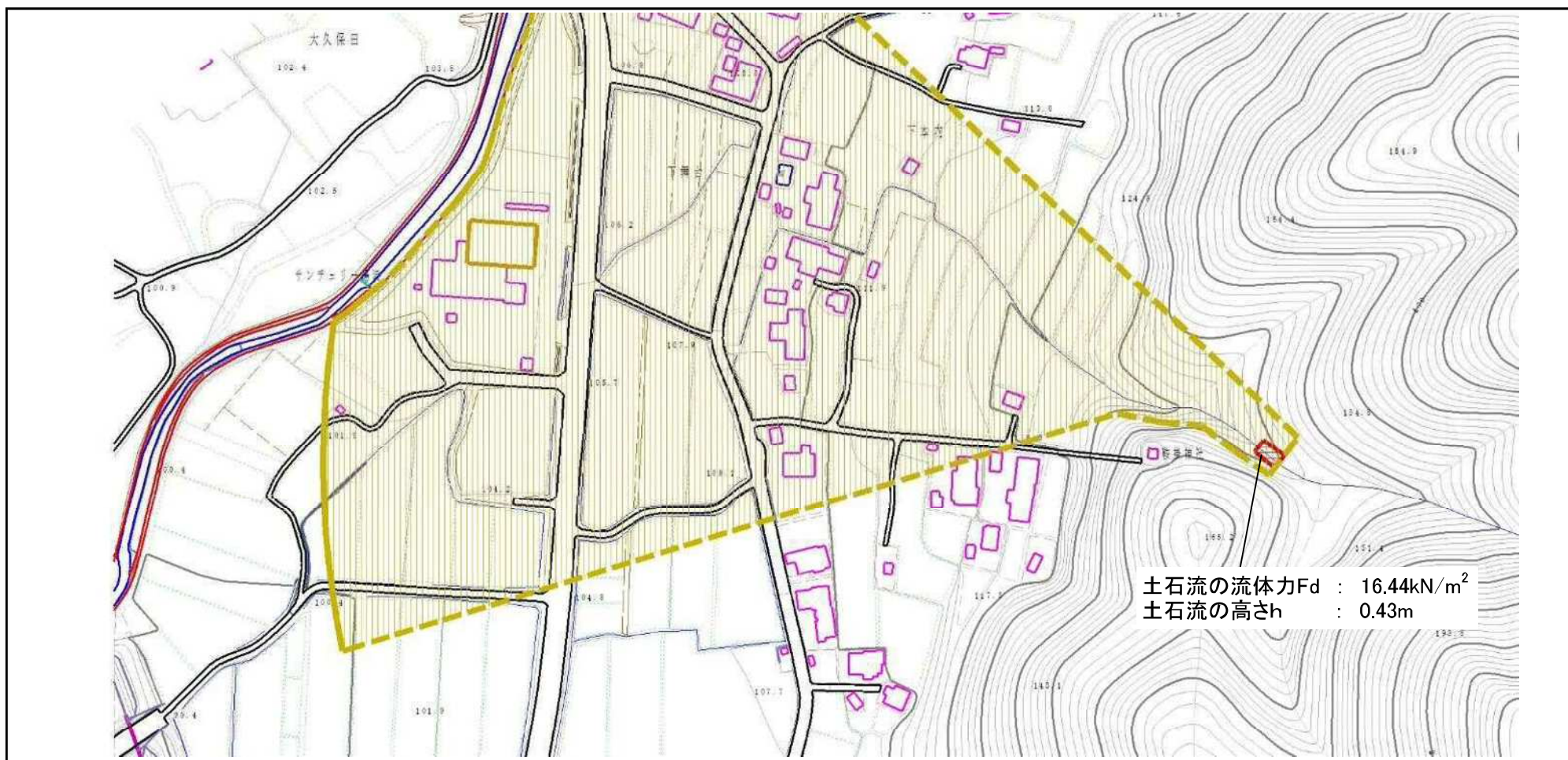


0 100 200 × 100m

様式-2 (土)
土砂災害警戒区域・土砂災害特別警戒区域
区域図 (その1)

土砂災害防止法施行令第二條の基準に該当する区域		N 縮尺 1:5,000	自然現象の種類	土石流	溪流番号	207-I-031	
			告示番号	第64号	溪流名	木内沢	
			告示年月日	令和2年2月18日	所在地	秋田県湯沢市下関字下本内、下舞台、上舞台、本免田及び壱沢	
			告示年月日	令和2年2月18日	所在地	秋田県湯沢市下関字下本内、下舞台、上舞台、本免田及び壱沢	
土砂災害防止法施行令第三條の基準に該当する区域							
その他の区域							

土砂災害警戒区域等の指定の公示に係る図書（その2）



土石流の流体力 F_d : 16.44kN/m²
 土石流の高さ h : 0.43m

0 100m

様式-2 (土)
 土砂災害警戒区域・土砂災害特別警戒区域
 区域図 (その1)

土砂災害防止法施行令第二條の基準に該当する区域		N 縮尺 1:2,500	自然現象の種類	土石流	溪流番号	207-I-031	
			告示番号	第64号	溪流名	木内沢	
			告示年月日	令和2年2月18日	所在地	秋田県湯沢市下関字下本内、下舞台、上舞台、本免田及び瘤沢	

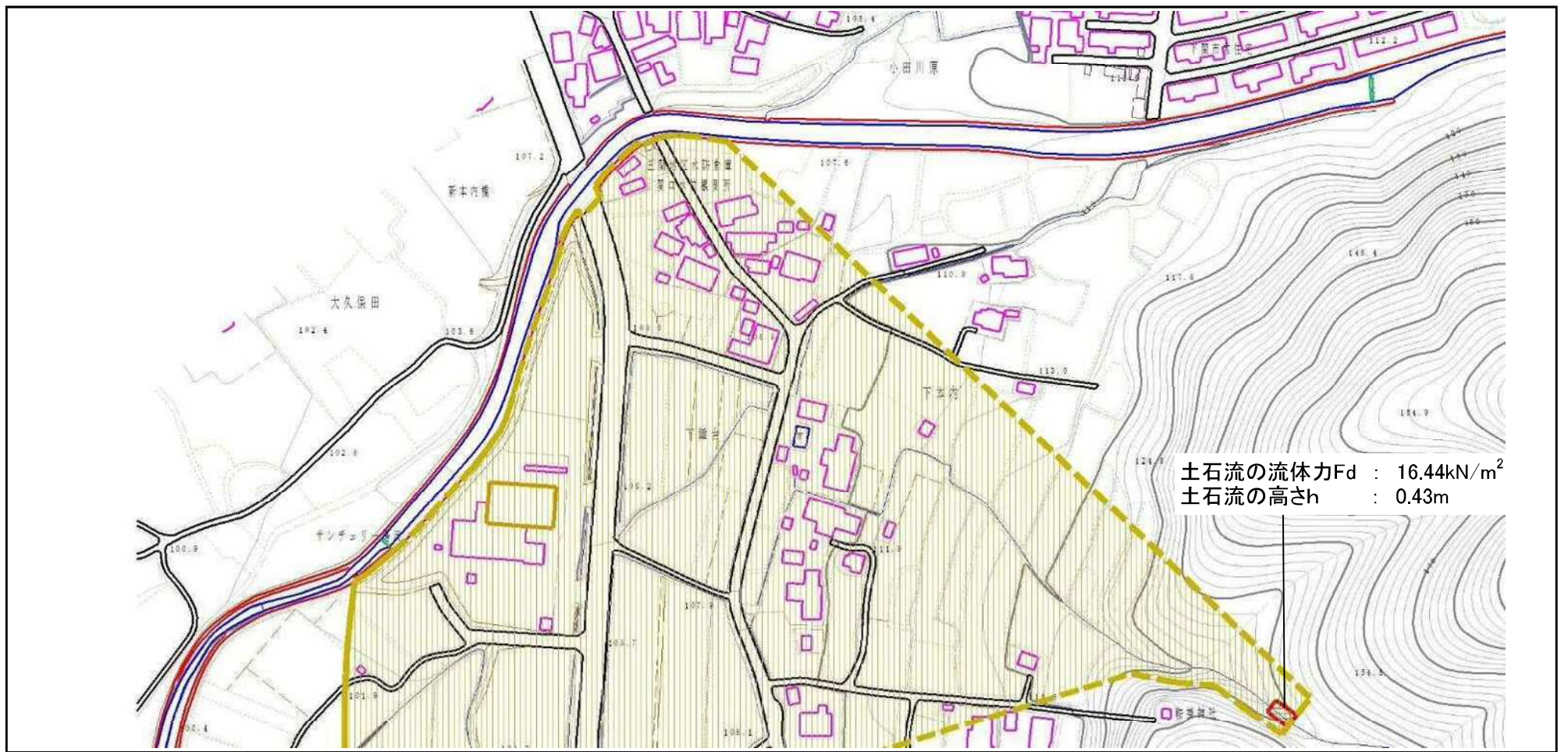
土砂災害防止法施行令第三條の基準に該当する区域

土石流の高さが1mを超える場合、土石等の移動による力が50kN/m²を超える区域

土石流の高さが1mを超える場合、土石等の移動による力が50kN/m²を超えない区域

その他の区域

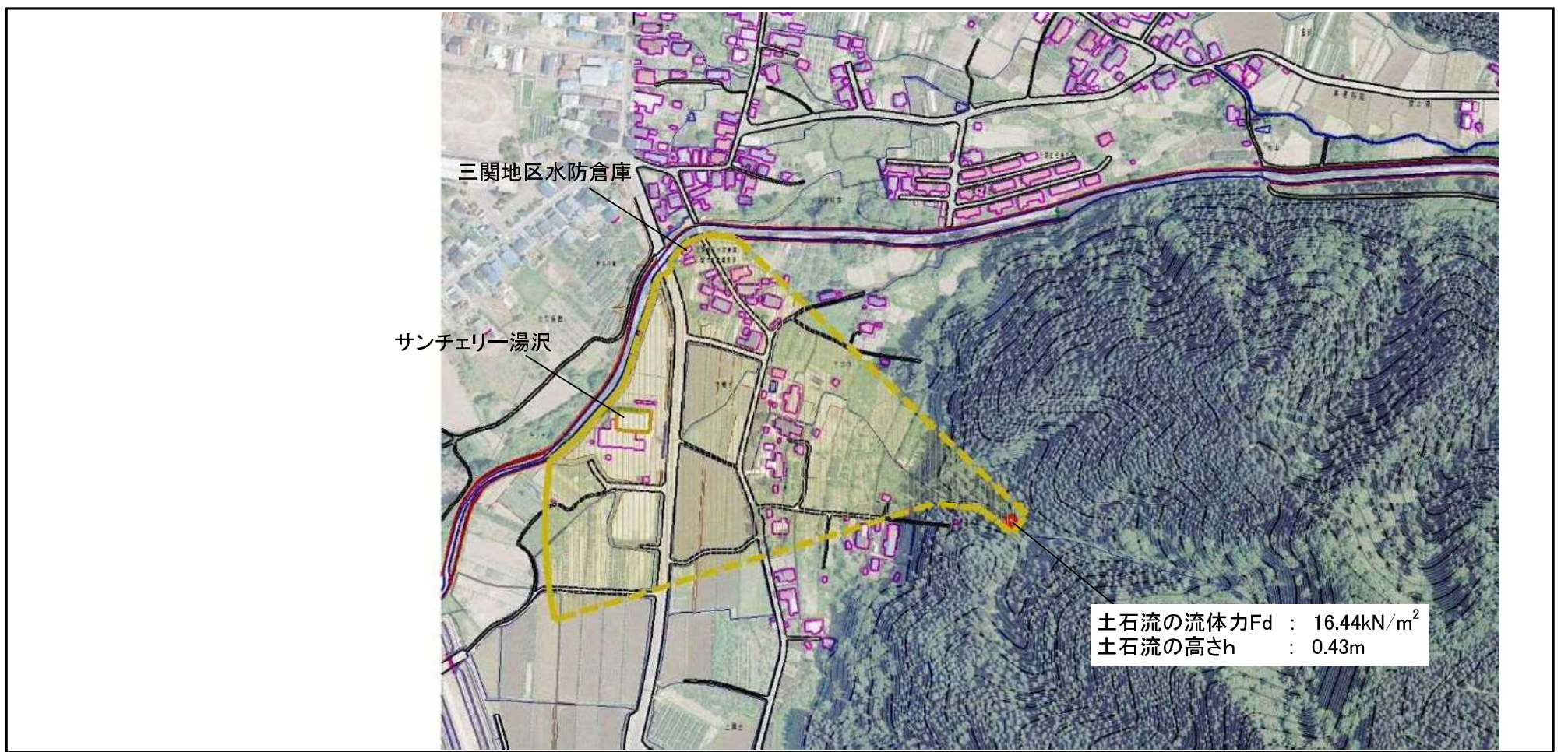
土砂災害警戒区域等の指定の公示に係る図書（その2）



0 |-----| 100m

様式-2 (土) 土砂災害警戒区域・土砂災害特別警戒区域 区域図 (その1)	土砂災害防止法施行令第二条の基準に該当する区域		N ↑	自然現象の種類	土石流	溪流番号	207-I-031
	土砂災害防止法施行令第三条の基準に該当する区域			縮尺 1:2,500	告示番号	第64号	溪流名
	その他の区域		告示年月日		令和2年2月18日	所在地	秋田県湯沢市下関字下本内、下舞台、上舞台、本免田及び厩沢

参考資料 (その3)



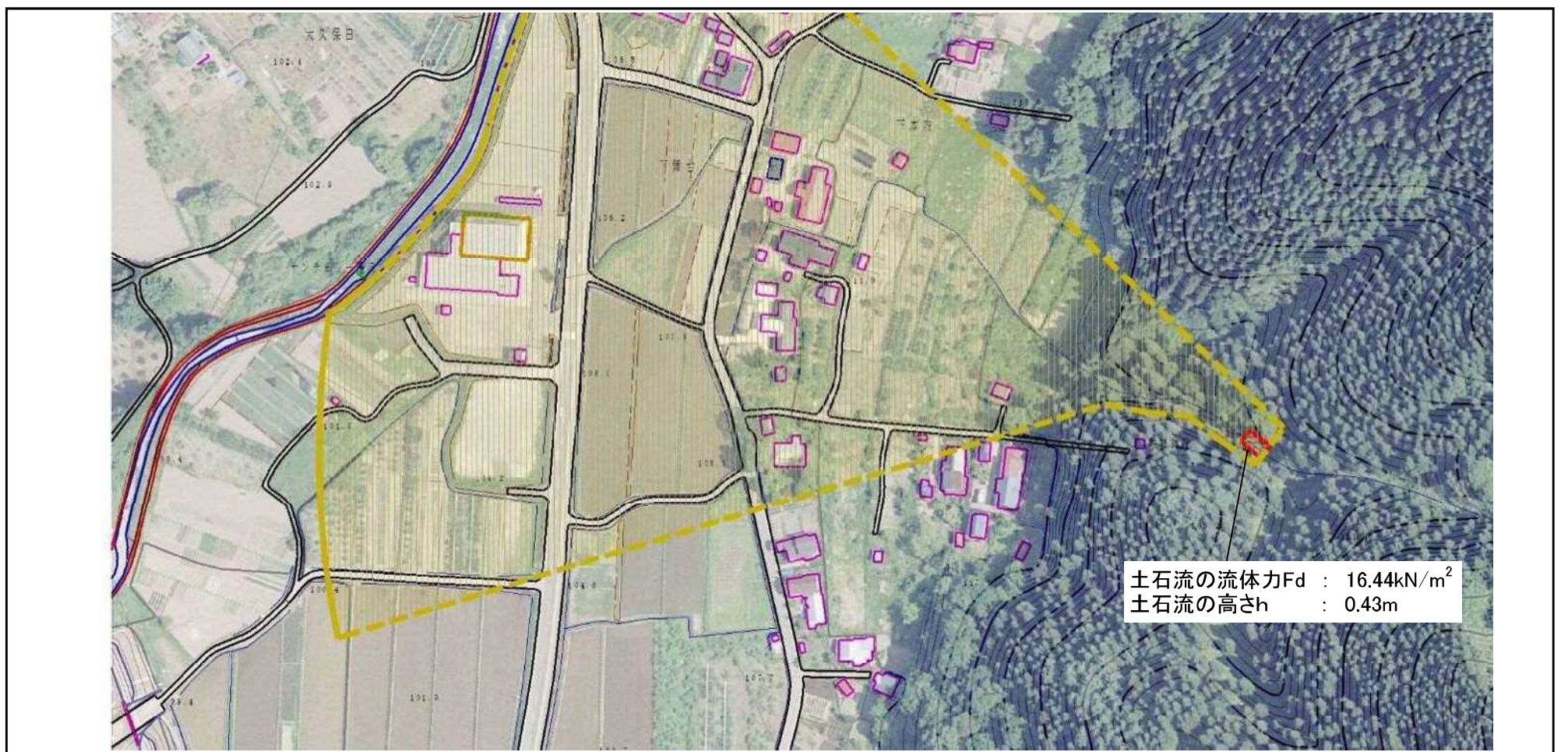
土石流の流体力 F_d : 16.44kN/m^2
 土石流の高さ h : 0.43m

0 100 200 × 100m

参考資料

土砂災害防止法施行令第二條の基準に該当する区域		N 縮尺 1:5,000	自然現象の種類	土石流	溪流番号	207-I-031	
			告示番号	第64号	溪流名	木内沢	
			告示年月日	令和2年2月18日	所在地	秋田県湯沢市下関字下本内、下舞台、上舞台、本免田及び壱沢	
			告示年月日	令和2年2月18日	所在地	秋田県湯沢市下関字下本内、下舞台、上舞台、本免田及び壱沢	
土砂災害防止法施行令第三條の基準に該当する区域	土石流の高さが1mを超える場合、土石等の移動による力が 50kN/m^2 を超える区域						
	土石流の高さが1mを超える場合、土石等の移動による力が 50kN/m^2 を超えない区域						
その他の区域							

参考資料 (その3)



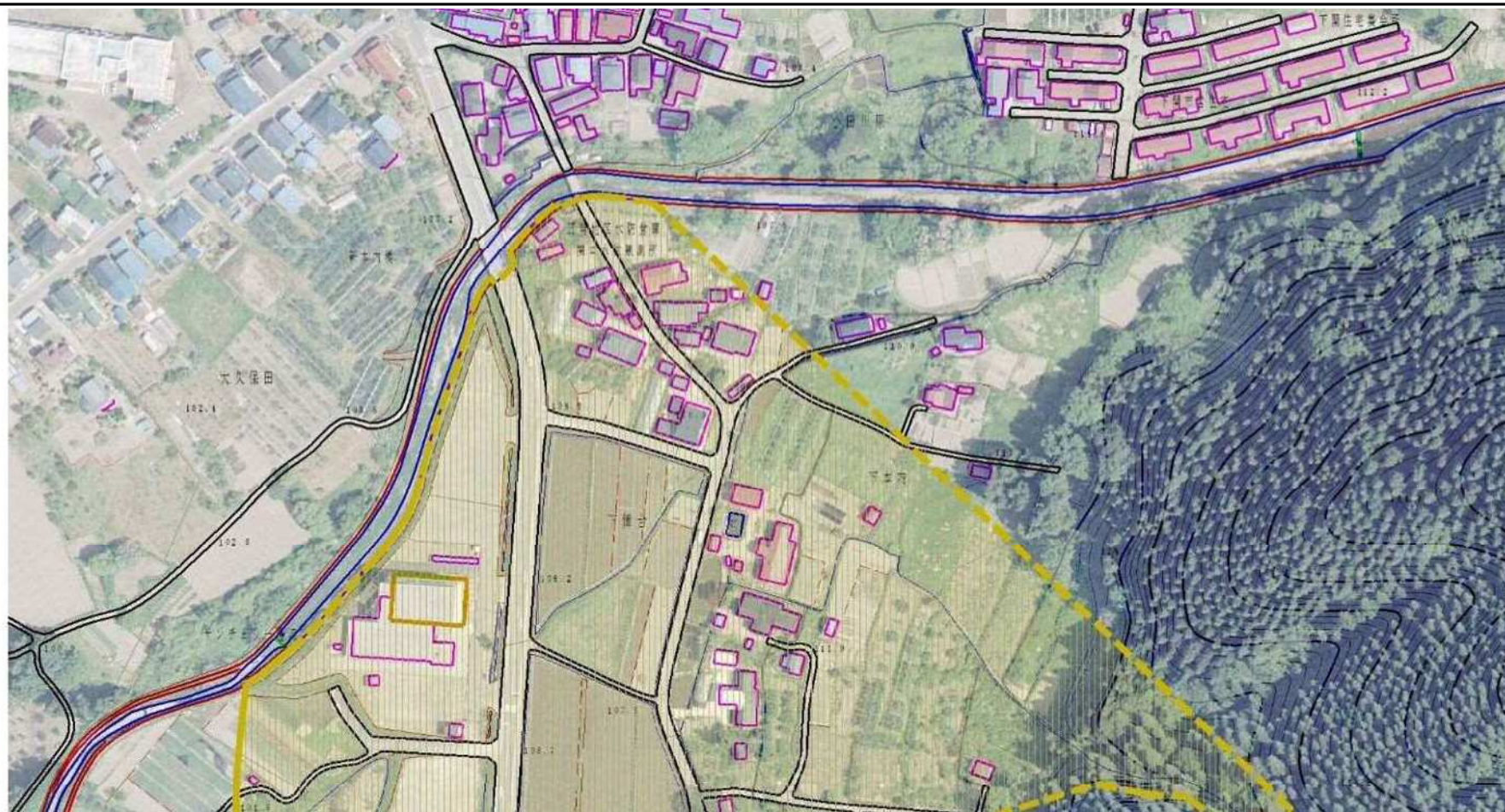
土石流の流体力 F_d : 16.44kN/m²
 土石流の高さ h : 0.43m

0 |-----| × 100m

参考資料

土砂災害防止法施行令第二條の基準に該当する区域		N ↑ 縮尺 1:2,500	自然現象の種類	土石流	溪流番号	207-I-031	
			告示番号	第64号	溪流名	木内沢	
			告示年月日	令和2年2月18日	所在地	秋田県湯沢市下関字下本内、下舞台、上舞台、本免田及び厩沢	
			告示年月日	令和2年2月18日	所在地	秋田県湯沢市下関字下本内、下舞台、上舞台、本免田及び厩沢	
土砂災害防止法施行令第三條の基準に該当する区域							
土砂災害防止法施行令第三條の基準に該当する区域							
その他の区域							

参考資料 (その3)



0 100m × 100m

参考資料

土砂災害 防止法 施行令第三 条の基準 に該当す る区域	土砂災害防止法施行令第二条の基準に該当する区域		N ↑	自然現象 の種類	土石流	溪流番号	207-I-031
	土石流の高さが1mを超える場合、土石等の移動による力が50kN/m ² を超える区域			縮尺 1:2,500	告示番号	第64号	溪流名
	土石流の高さが1mを超える場合、土石等の移動による力が50kN/m ² を超えない区域		告示年月日		令和2年2月18日	所在地	秋田県湯沢市下関字下本内、下舞台、上舞台、本免田及び瀧沢
	その他の区域						

