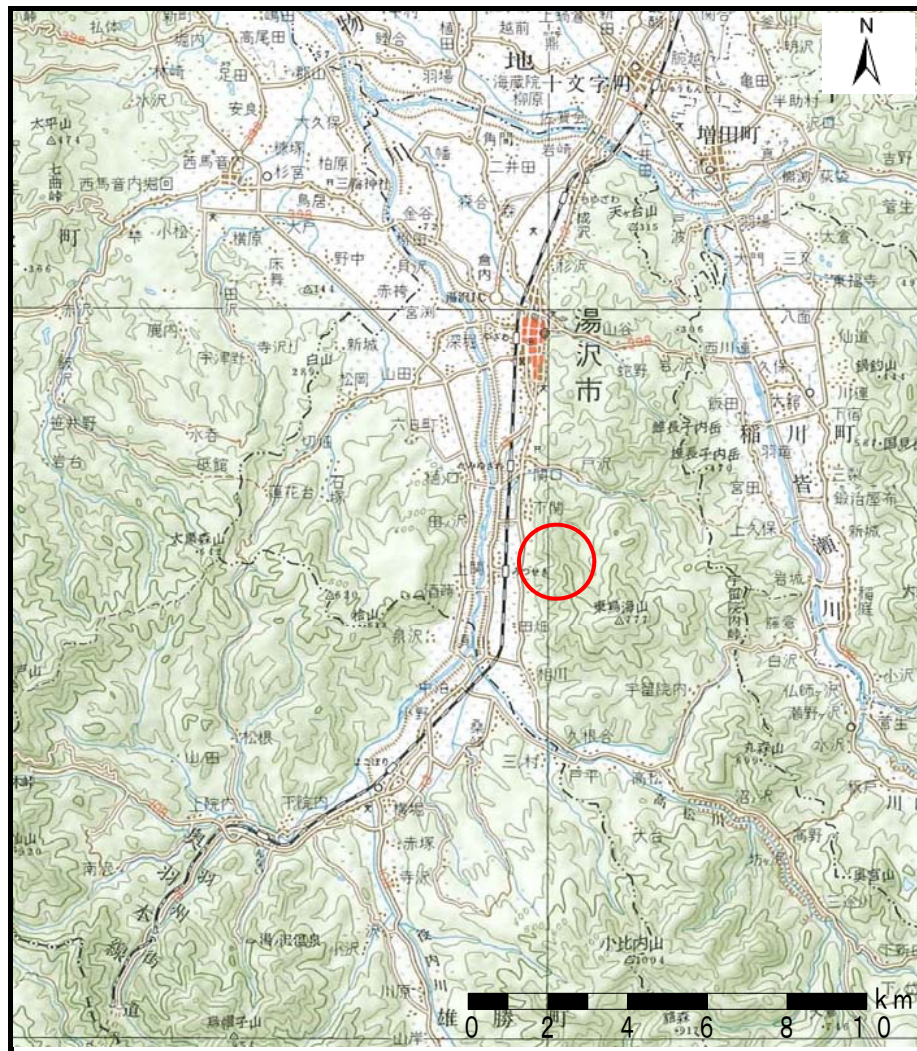
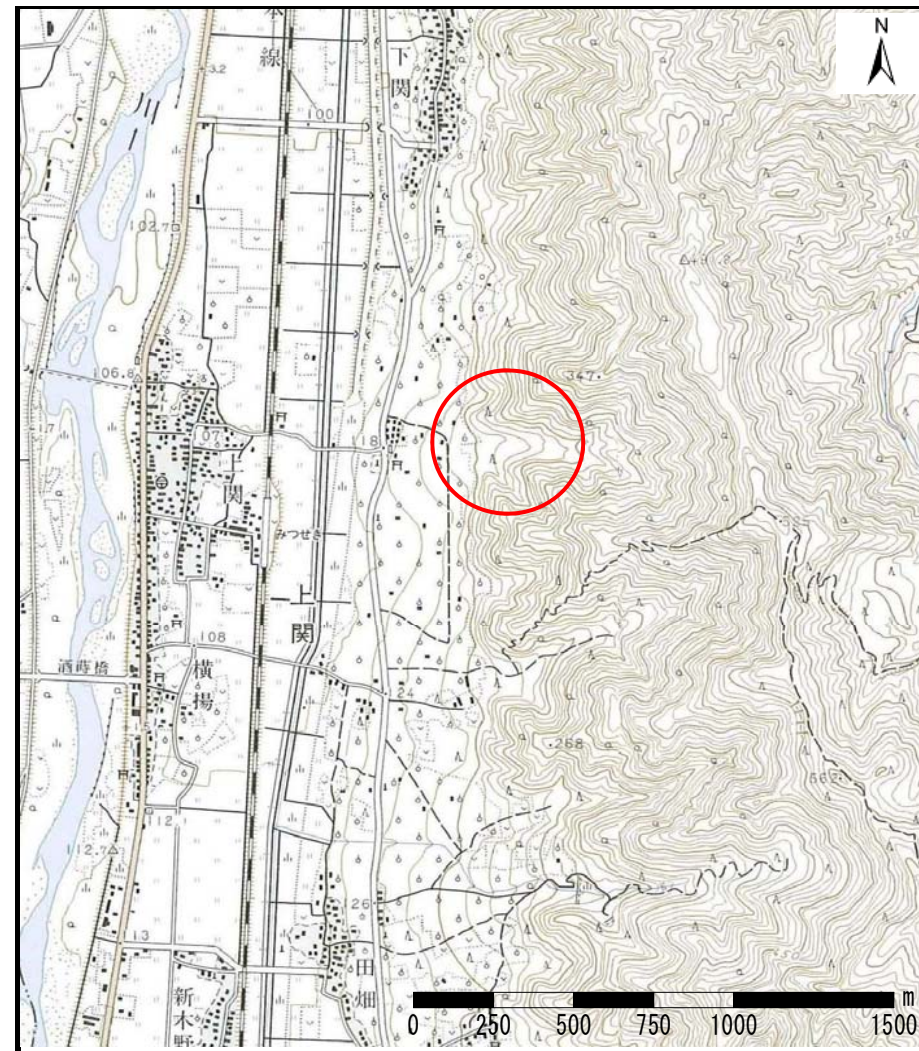


土砂災害警戒区域の指定の公示に係る図書（その1）



(1/200,000)



(1/25,000)



様式-1 (土)
土砂災害警戒区域 位置図

| | |
|---------|---------------------------------|
| 自然現象の種類 | 土石流 |
| 溪流番号 | 207-I-024 |
| 溪流名 | 大沢 |
| 所在地 | 秋田県湯沢市上関字道目木、鍋ヶ沢、八反田、清水端、立石及び川向 |

この地図は、国土地理院長の承認を得て、同院発行の20万分の1・2万5千分の1の地形図を複製したものである。（承認番号 平23情複 第75号）

土砂災害警戒区域の指定の公示に係る図書（その2）





| | | | | | | |
|------------------------------|-------------------------|---|--|----------------|----------------------|---|
| 様式-2(土) 土砂災害警戒区域 区域図(その1) | 土砂災害防止法施行令第二条の基準に該当する区域 |  | N  | 自然現象の種類 土石流 | 溪流番号 207-I-024 | |
| | | | | 縮尺 1:5,000 | 公示番号 第622号 | 溪流名 大沢 |
| | | | | | 公示年月日 平成24年11月30日 | 所在地 秋田県湯沢市上関字道目木、鍋ヶ沢、八反田、清水端、立石及びび川向 |

土砂災害警戒区域の指定の公示に係る図書（その2）



0 1 2 x 100m

| | | | | | | | |
|------------------------------|-------------------------|---|---|---------|-------------|------|---------------------------------|
| 様式-2(土) 土砂災害警戒区域 区域図(その2) | 土砂災害防止法施行令第二条の基準に該当する区域 |  | N  縮尺 1:5,000 | 自然現象の種類 | 土石流 | 溪流番号 | 207-I-024 |
| | | | | 公示番号 | 第622号 | 溪流名 | 大沢 |
| | | | | 公示年月日 | 平成24年11月30日 | 所在地 | 秋田県湯沢市上関字道目木、鍋ヶ沢、八反田、清水端、立石及び川向 |