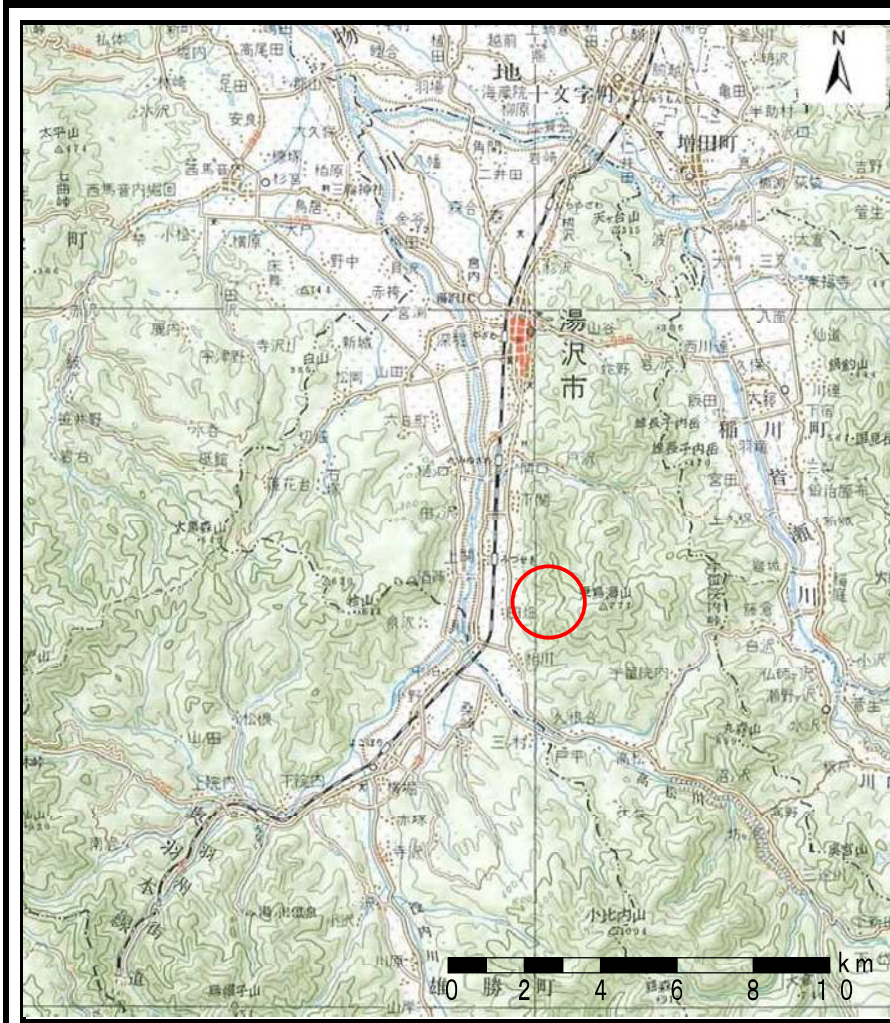
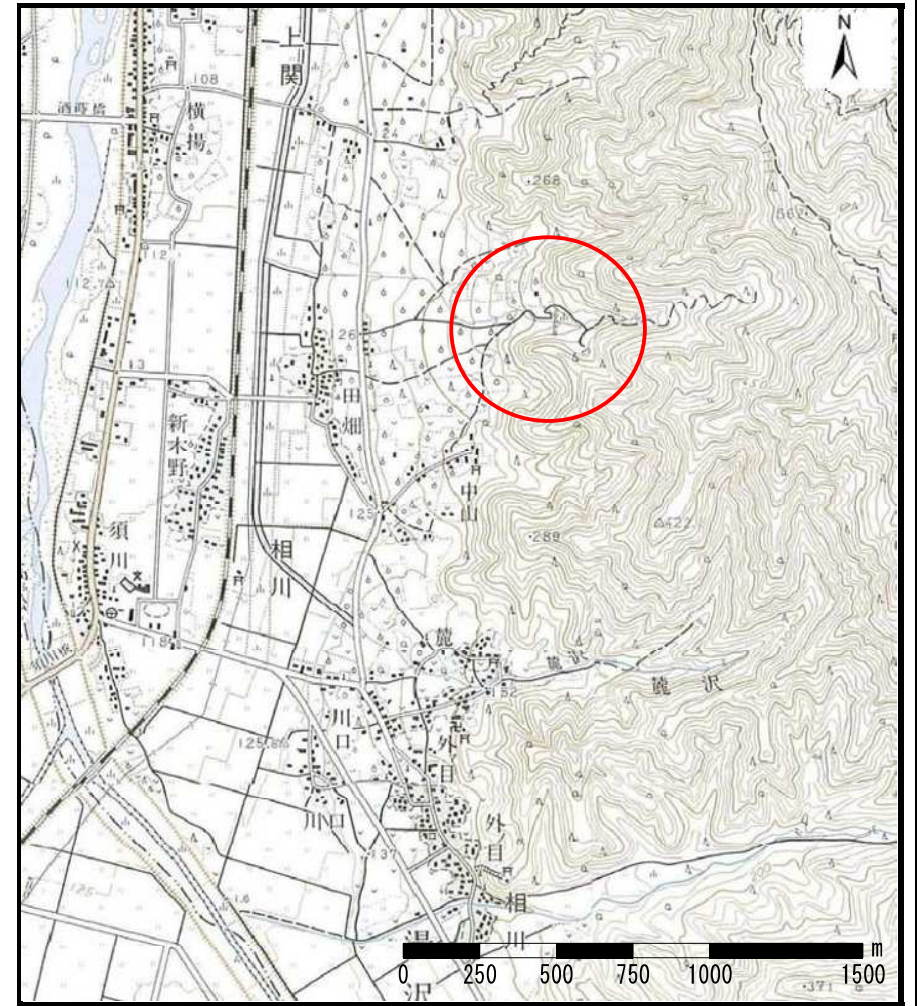


土砂災害警戒区域等の指定の公示に係る図書（その1）



(1/200,000)



(1/25,000)

様式-1 (土)
土砂災害警戒区域・土砂災害特別警戒区域 位置図

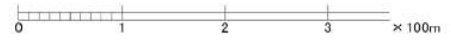
自然現象の種類	土石流
溪流番号	207-I-019
溪流名	大沢
所在地	秋田県湯沢市相川字堤下、岩ノ沢、大沢、田畑、三川尻、大沢山、平林及び薬師沢並びに同市上関字三川尻

この地図は、国土地理院長の承認を得て、同院発行の20万分の1・2万5千分の1の地形図を複製したものである。（承認番号 平23情複 第75号）

土砂災害警戒区域等の指定の公示に係る図書（その2）

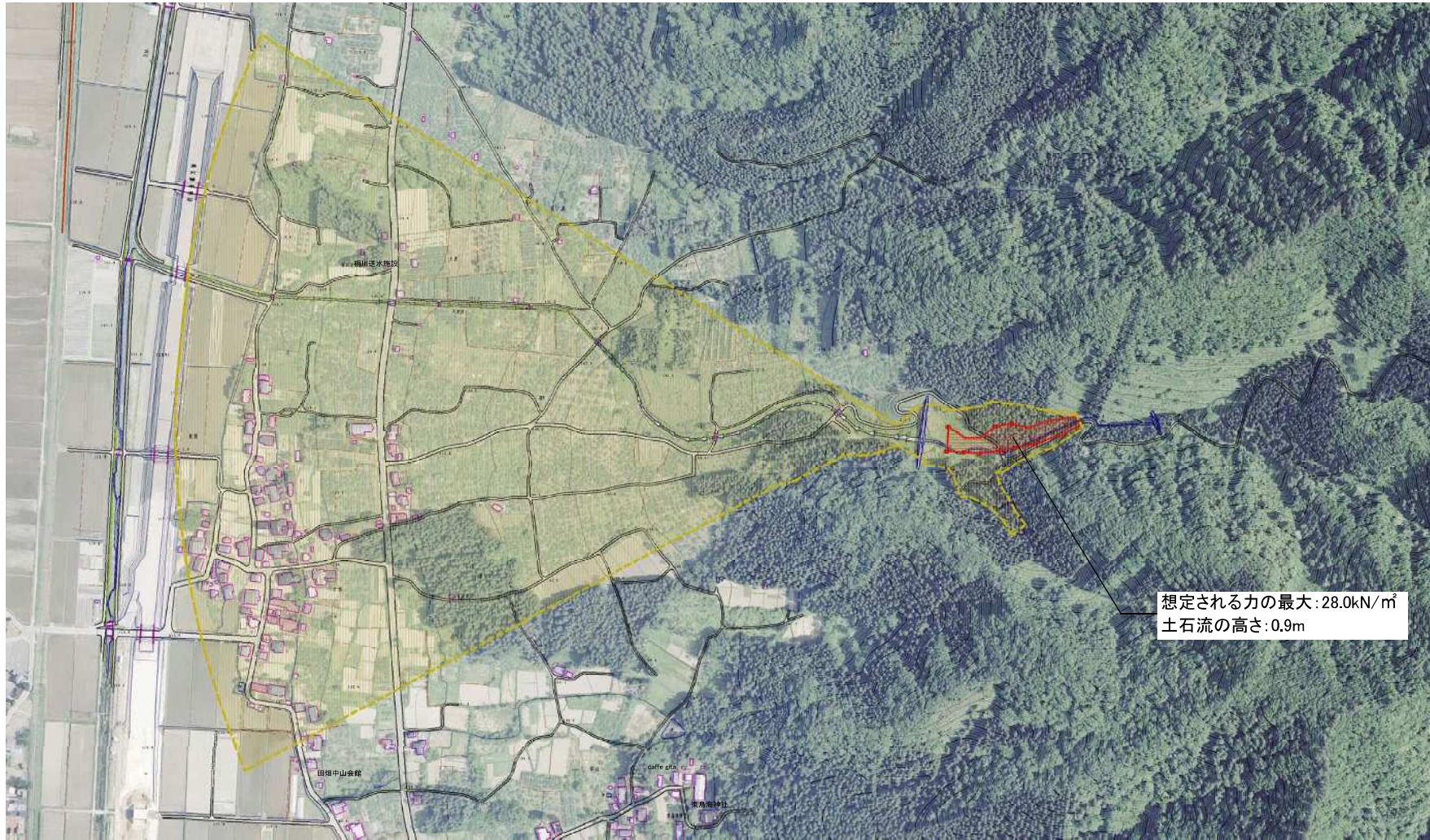


想定される力の最大: 28.0kN/m²
土石流の高さ: 0.9m



様式-2(土) 土砂災害警戒区域・土砂災害特別警戒区域 区域図(その1)	土砂災害防止法施行令第二条の基準に該当する区域		自然現象 の種類 土石流	溪流番号	207-I-019
	土砂災害防止法施行令第三条の基準に該当する区域			告示番号	第64号
	土砂の高さが1mを超える場合、土石等の移動による力が50kN/m ² を超える区域		縮尺 1:5,000	告示年月日	令和2年2月18日
	土砂の高さが1mを超える場合、土石等の移動による力が50kN/m ² を超えない区域			所在地	秋田県湯沢市相川字道下、道ノ沢、文沢、 楢畑、三川原、大沢山、平林及び美跡沢 並びに同市上関字三川原
	その他の区域				

土砂災害警戒区域等の指定の公示に係る図書（その2）



0 1 2 3 x 100m

様式-2(土) 土砂災害警戒区域・土砂災害特別警戒区域 区域図(その2)	土砂災害防止法施行令第二条の基準に該当する区域		自然現象 の種類 土石流	溪流番号	207-I-019
	土砂災害防止法施行令第三条の基準に該当する区域			告示番号	第64号
	土砂災害防止法施行令第三条の基準に該当する区域		縮尺 1:5,000	告示年月日	令和2年2月18日
	その他の区域			所在地	秋田県湯沢市稲川字道下、道ノ沢、文沢、 柳畑、三川原、大沢山、平林及び美跡沢 並びに同市上関字三川原

207-I-019/大沢

横断測線の区間	土石流の力 (kN/m ²)	土石流の高さ (m)	区分
0~1	28.00	0.82	R
1~2	21.92	0.70	R
2~3	16.46	0.57	R
3~4	16.50	0.57	R
4~5	14.17	0.54	R
5~6	14.43	0.54	R
6~7	14.32	0.54	R
7~8	13.04	0.53	R
8~9	12.96	0.53	Y
9~10	28.32	0.99	Y
10~11	27.11	0.94	Y
11~12	29.17	0.94	Y
12~13	14.49	0.60	Y
13~14	9.83	0.48	Y
14~15	9.27	0.48	Y
15~16	9.61	0.47	Y
16~17	9.00	0.47	Y
17~18	8.76	0.47	Y
18~19	8.78	0.47	Y
19~20	8.74	0.47	Y
20~21	14.13	0.70	Y
21~22	7.27	0.49	Y
22~23	7.61	0.48	Y
23~24	7.78	0.47	Y
24~25	7.90	0.47	Y
25~26	7.87	0.47	Y
26~27	7.53	0.48	Y
27~28	7.35	0.49	Y
28~29	7.18	0.49	Y
29~30	6.86	0.49	Y

横断測線の区間	土石流の力 (kN/m ²)	土石流の高さ (m)	区分
30~31	6.42	0.49	Y
31~32	6.53	0.48	Y
32~33	6.52	0.48	Y
33~34	6.55	0.48	Y
34~35	6.35	0.49	Y
35~36	5.72	0.49	Y
36~37	5.97	0.48	Y
37~38	5.95	0.48	Y
38~39	5.79	0.49	Y
39~40	5.78	0.49	Y
40~41	5.76	0.49	Y
41~42	5.51	0.49	Y
42~43	5.38	0.49	Y
43~44	5.14	0.49	Y
44~45	5.34	0.48	Y
45~46	5.31	0.49	Y
46~47	5.24	0.49	Y
47~48	5.20	0.49	Y
48~49	5.06	0.49	Y
49~50	4.87	0.50	Y
50~51	4.70	0.50	Y
51~52	4.51	0.50	Y
52~53	4.08	0.51	Y
53~54	3.74	0.52	Y
54~55	2.16	0.61	Y