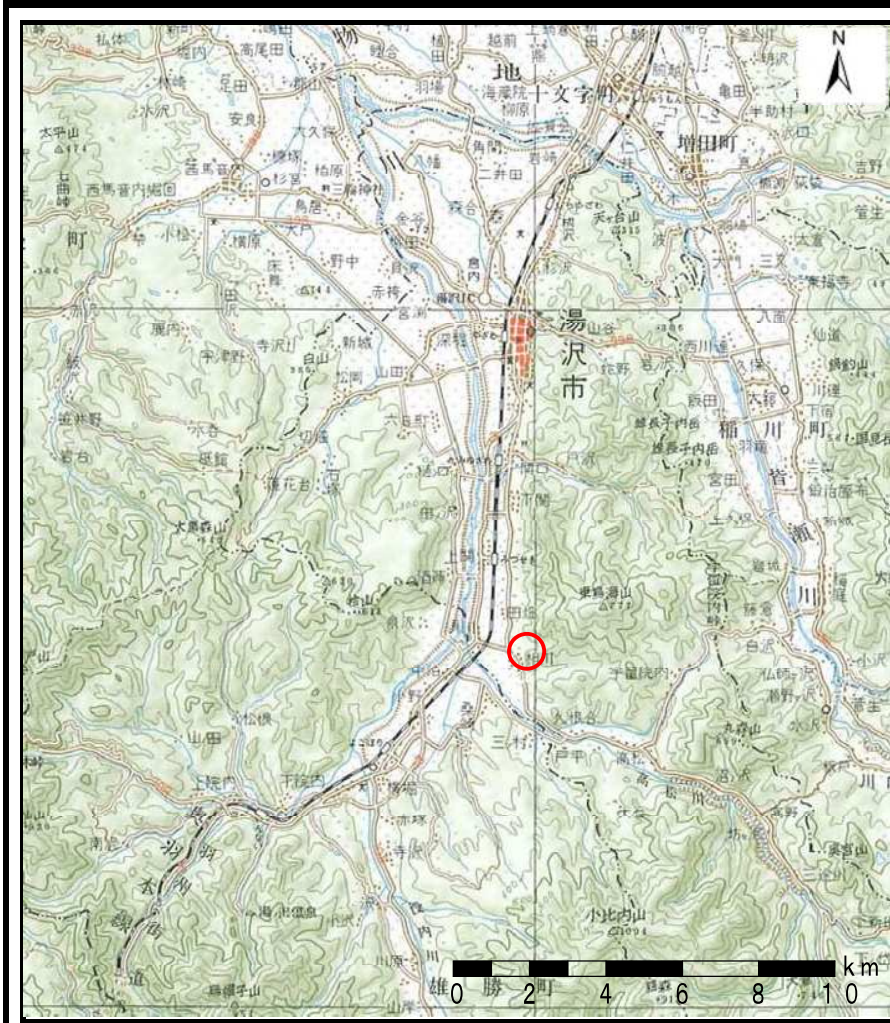
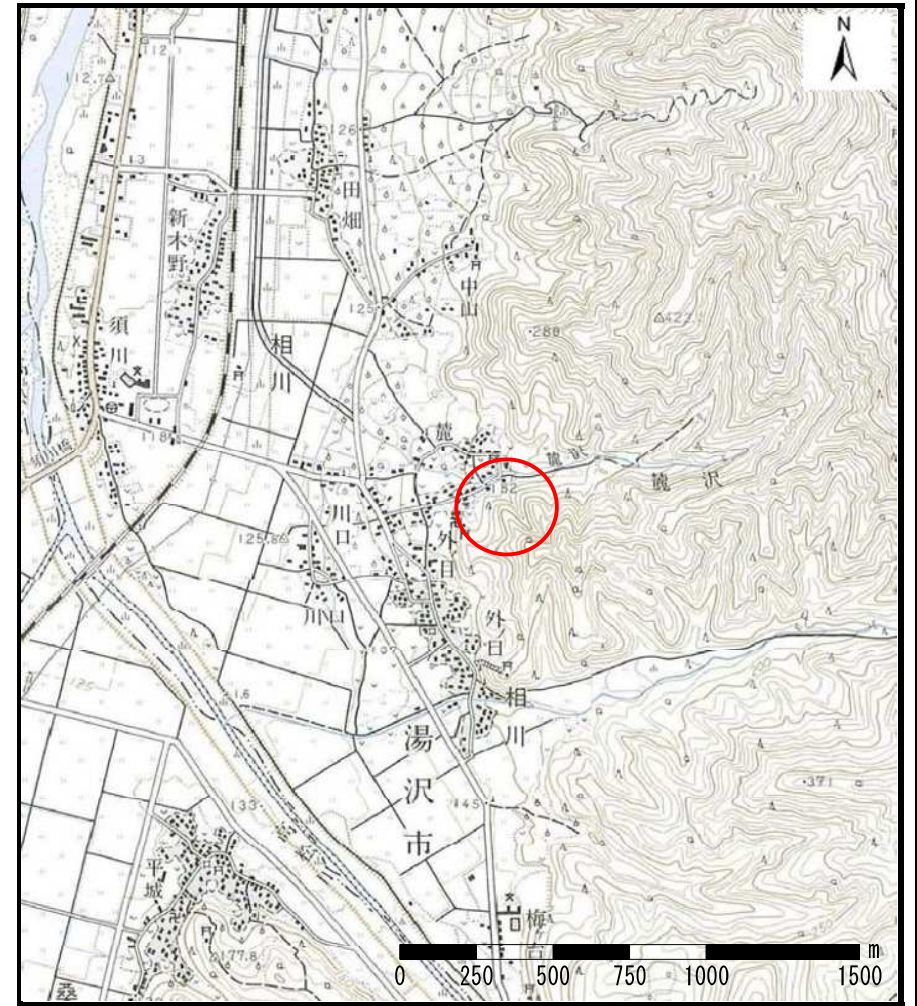


土砂災害警戒区域等の指定の公示に係る図書（その1）



(1/200,000)



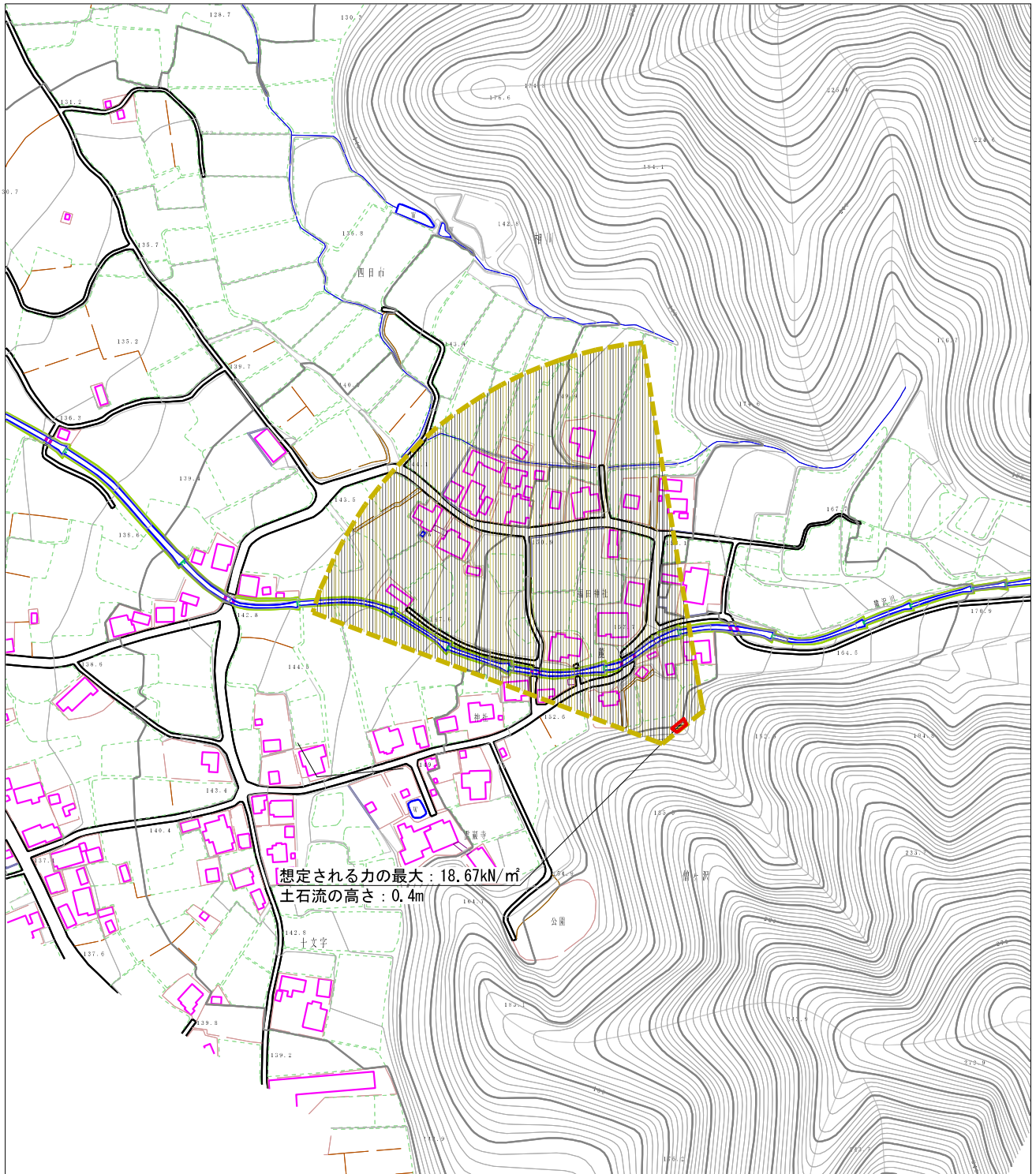
(1/25,000)

様式-1 (土)
土砂災害警戒区域・土砂災害特別警戒区域 位置図

自然現象の種類	土石流
溪流番号	207-I-015
溪流名	古館ノ下沢
所在地	秋田県湯沢市相川字麓

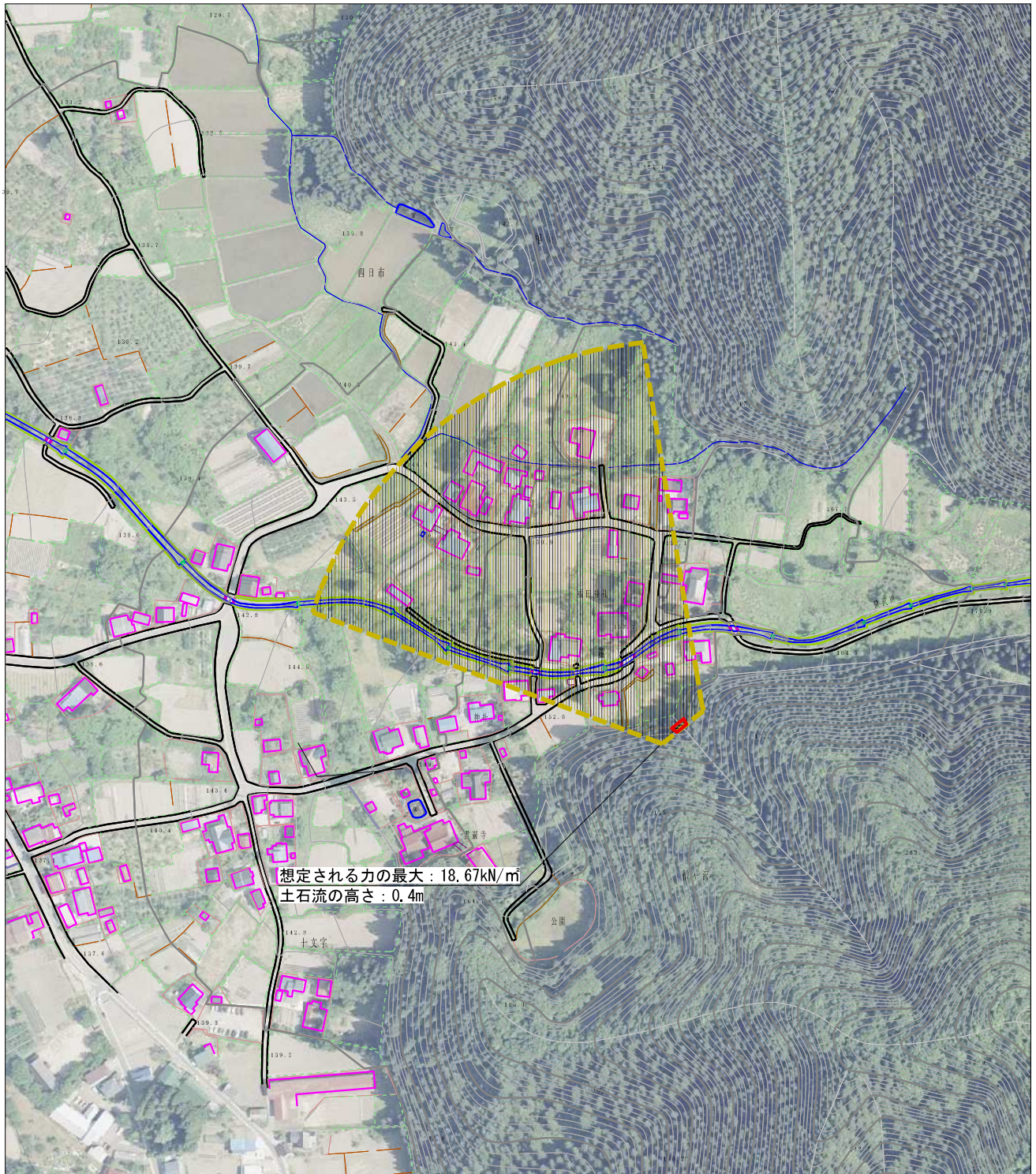
この地図は、国土地理院長の承認を得て、同院発行の20万分の1・2万5千分の1の地形図を複製したものである。（承認番号 平23情複 第75号）

土砂災害警戒区域等の指定の公示に係る図書（その2）



様式-2(土) 土砂災害警戒区域・土砂災害特別警戒区域 区域図(1)	土砂災害防止法施行令第二条の基準に該当する区域		N 縮尺 1:2,500	自然現象の種類	土石流	溪流番号	207-I-015
	土砂災害防止法施行令第三条の基準に該当する区域			告示番号	第64号	溪流名	古館ノ下沢
	それ以外の区域			告示年月日	令和2年2月18日	所在地	秋田県湯沢市相川字麓

土石災害警戒区域等の指定の公示に係る図書（その2）



0 1 × 100m

様式-2(土) 土石災害警戒区域・土石災害特別警戒区域 区域図(2)	土石災害警戒区域 土石災害特別警戒区域		N 縮尺 1:2,500	自然現象 の種類 土石流	溪流番号 207-I-015
	土石災害警戒区域 土石災害特別警戒区域			告示番号 第64号	溪流名 古館ノ下沢
	土石災害警戒区域 土石災害特別警戒区域			告示年月日 令和2年2月18日	所在地 秋田県湯沢市相川字麓

