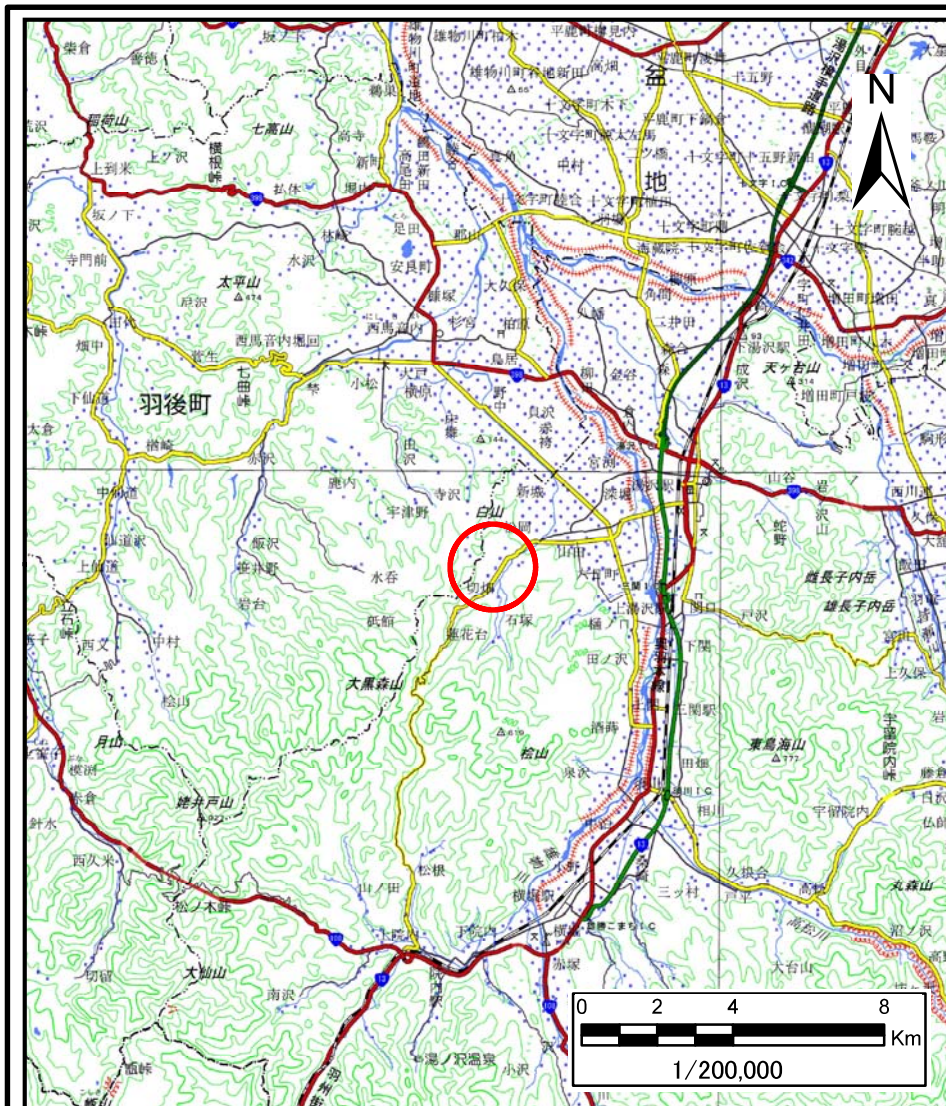
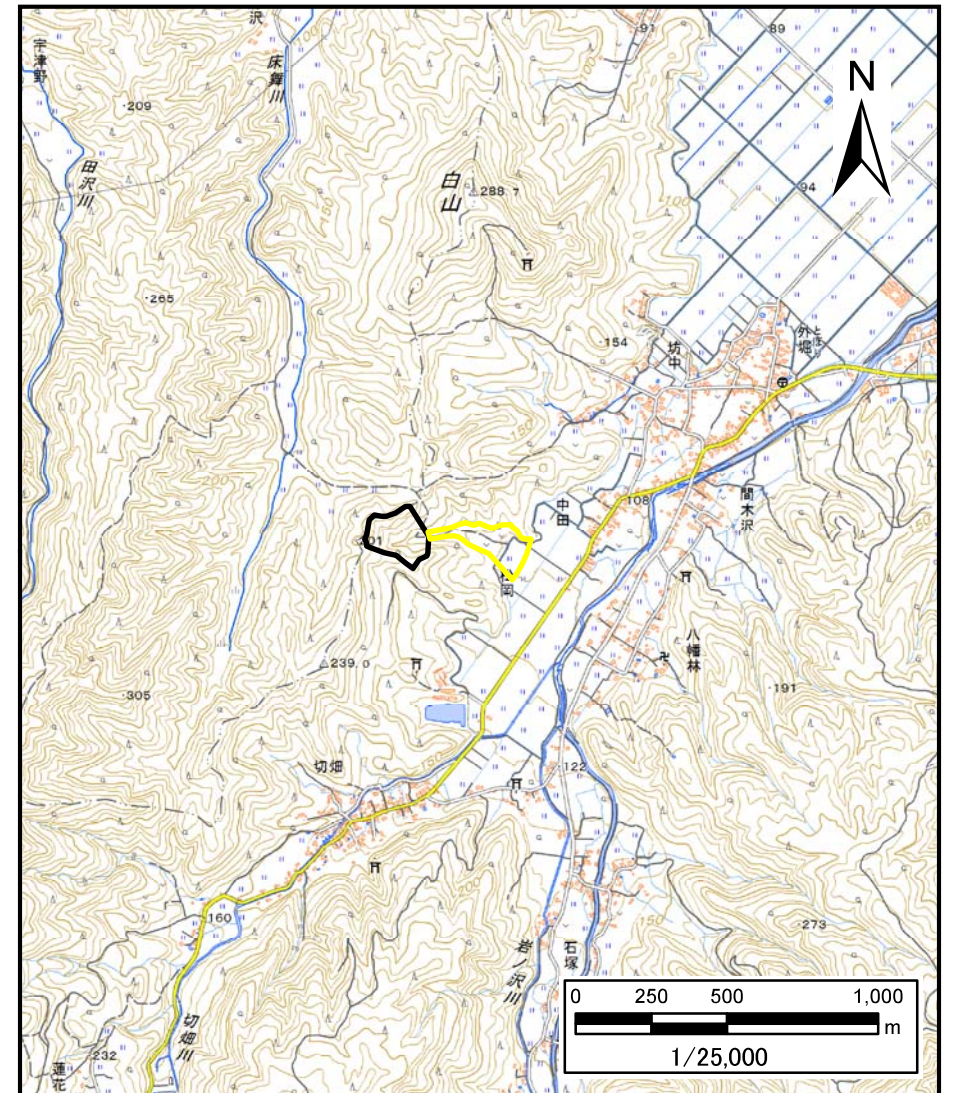


土砂災害警戒区域等の指定の公示に係る図書（その1）



(1/200,000)

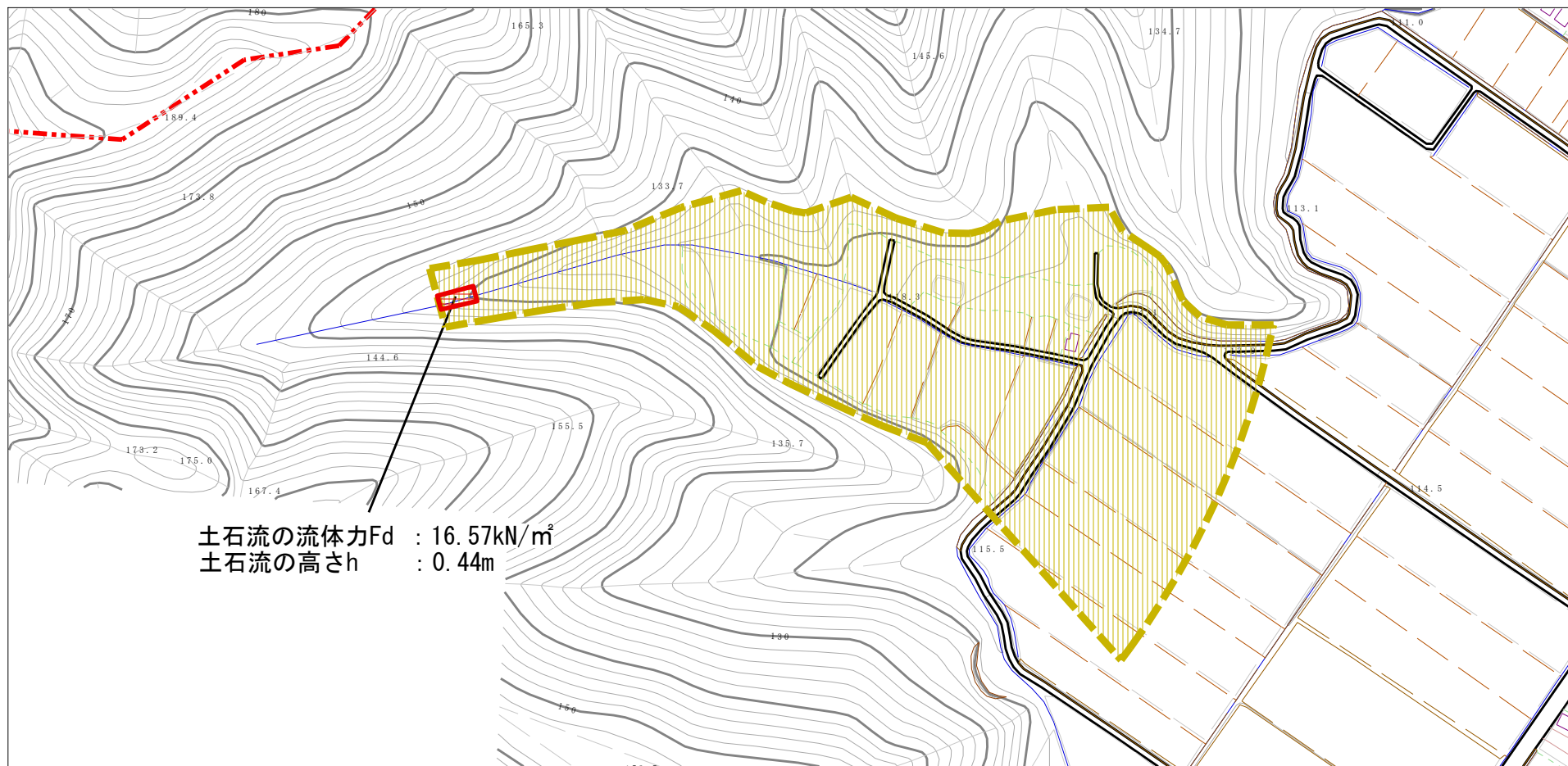


(1/25,000)

様式-1(土) 土砂災害警戒区域・土砂災害特別警戒区域 位置図	自然現象の種類	土石流
	溪流番号	207-Ⅲ-023
	溪流名	上源内沢
	所在地	湯沢市松岡字上源内沢、下源内沢、中田及び中田頭

この地図は、国土地理院長の承認を得て、同院発行の電子地形図25000及び電子地形図20万を複製したものである。(承認番号 平27情複、第792号)

土砂災害警戒区域等の指定の公示に係る図書（その2）



土石流の流体力 F_d : 16.57kN/m²
 土石流の高さ h : 0.44m



様式-2 (土)

土砂災害警戒区域・土砂災害特別警戒区域
 区域図 (その1)

土砂災害防止法施行令第二条の基準に該当する区域



縮尺
1:2,500

自然現象
の種類

土石流

溪流番号

207-Ⅲ-023

告示番号

第452号

溪流名

上源内沢

告示年月日

平成28年7月26日

所在地

湯沢市松岡字上源内沢、
下源内沢、中田及び中田頭

土砂災害防止
法施行令第三
条の基準に該
当する区域

土石流の高さが1mを超える場合、土石等の
移動による力が50kN/m²を超える区域



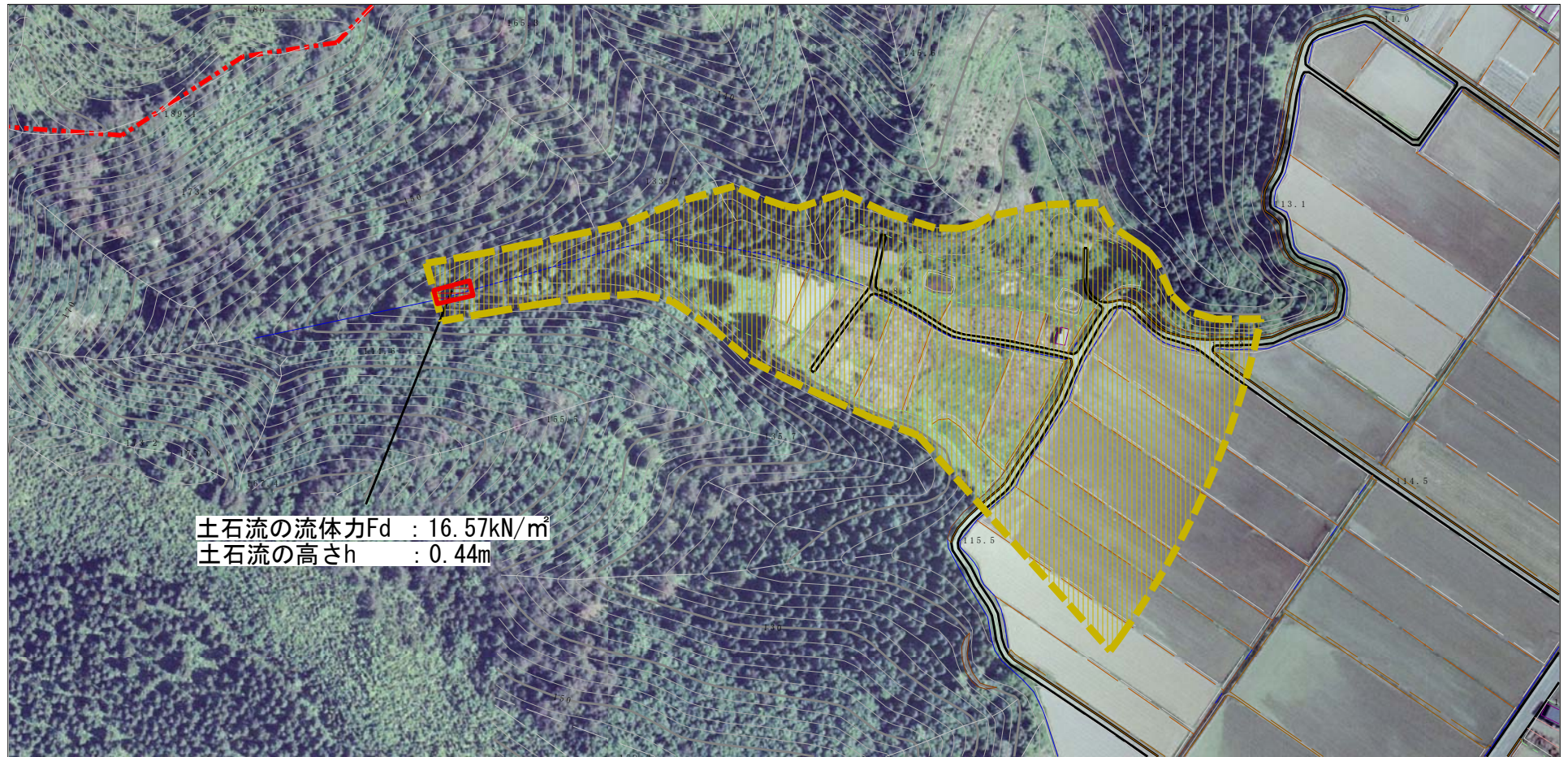
土石流の高さが1mを超える場合、土石等の
移動による力が50kN/m²以下の区域



それ以外の区域



土砂災害警戒区域等の指定の公示に係る図書（その2）



土石流の流体力 F_d : 16.57kN/m²
 土石流の高さ h : 0.44m

0 1 ×100m

様式-2 (土)

土砂災害警戒区域・土砂災害特別警戒区域
 区域図 (その2)

土砂災害防止法施行令第二条の基準に該当する区域

土砂災害防止
 法施行令第三
 条の基準に該
 当する区域

土石流の高さが1mを超える場合、土石等の
 移動による力が50kN/m²を超える区域

土石流の高さが1mを超える場合、土石等の
 移動による力が50kN/m²以下の区域

それ以外の区域



縮尺
 1:2,500

自然現象
 の種類

告示番号

告示年月日

土石流

第452号

平成28年7月26日

溪流番号

溪流名

所在地

207-Ⅲ-023

上源内沢

湯沢市松岡字上源内沢、
 下源内沢、中田及び中田頭

