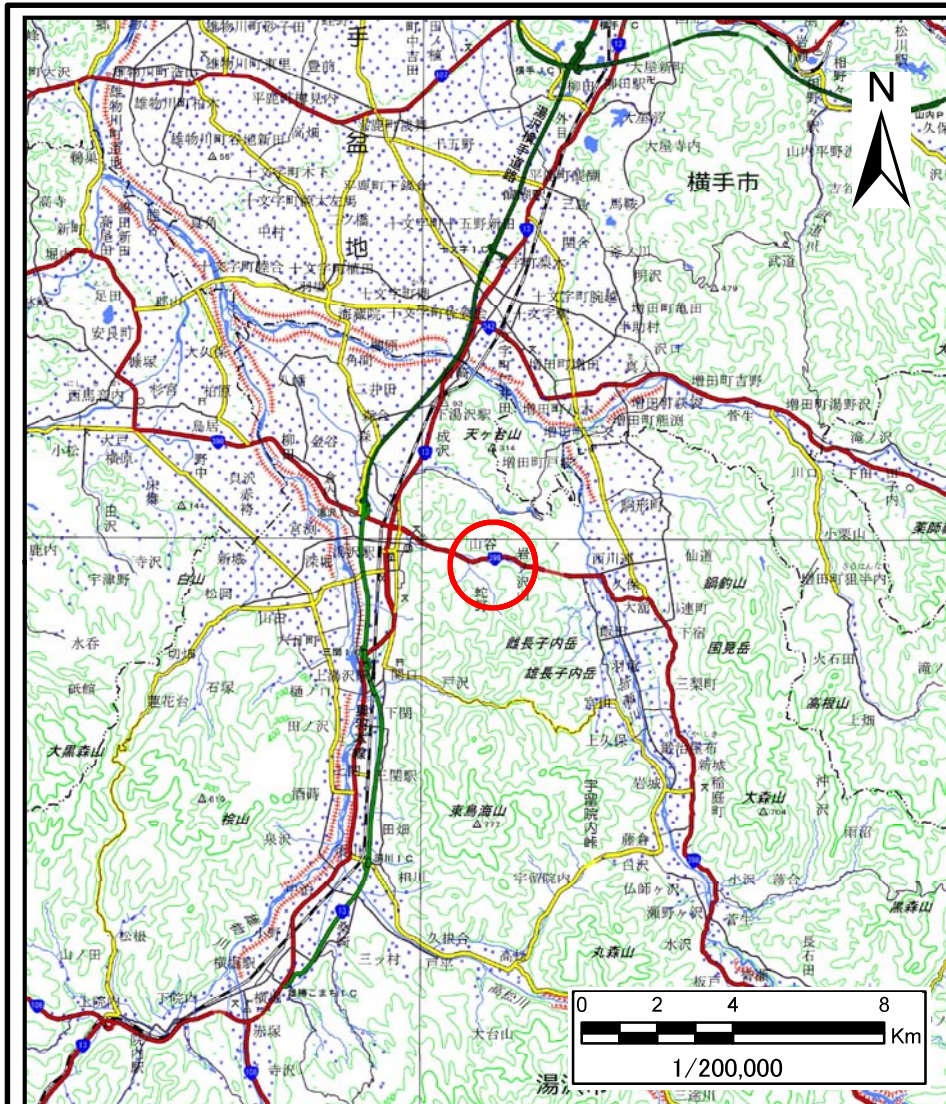
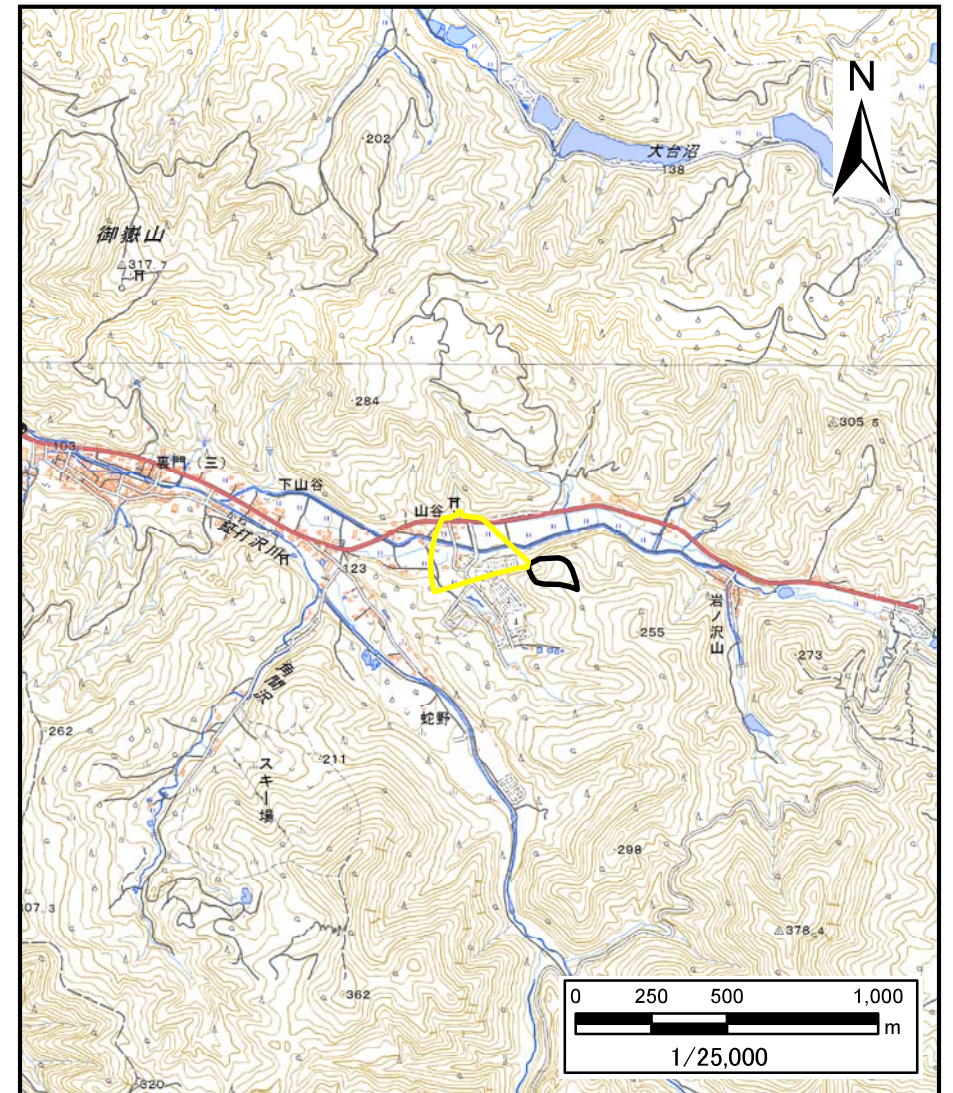


土砂災害警戒区域等の指定の公示に係る図書（その1）



(1/200,000)

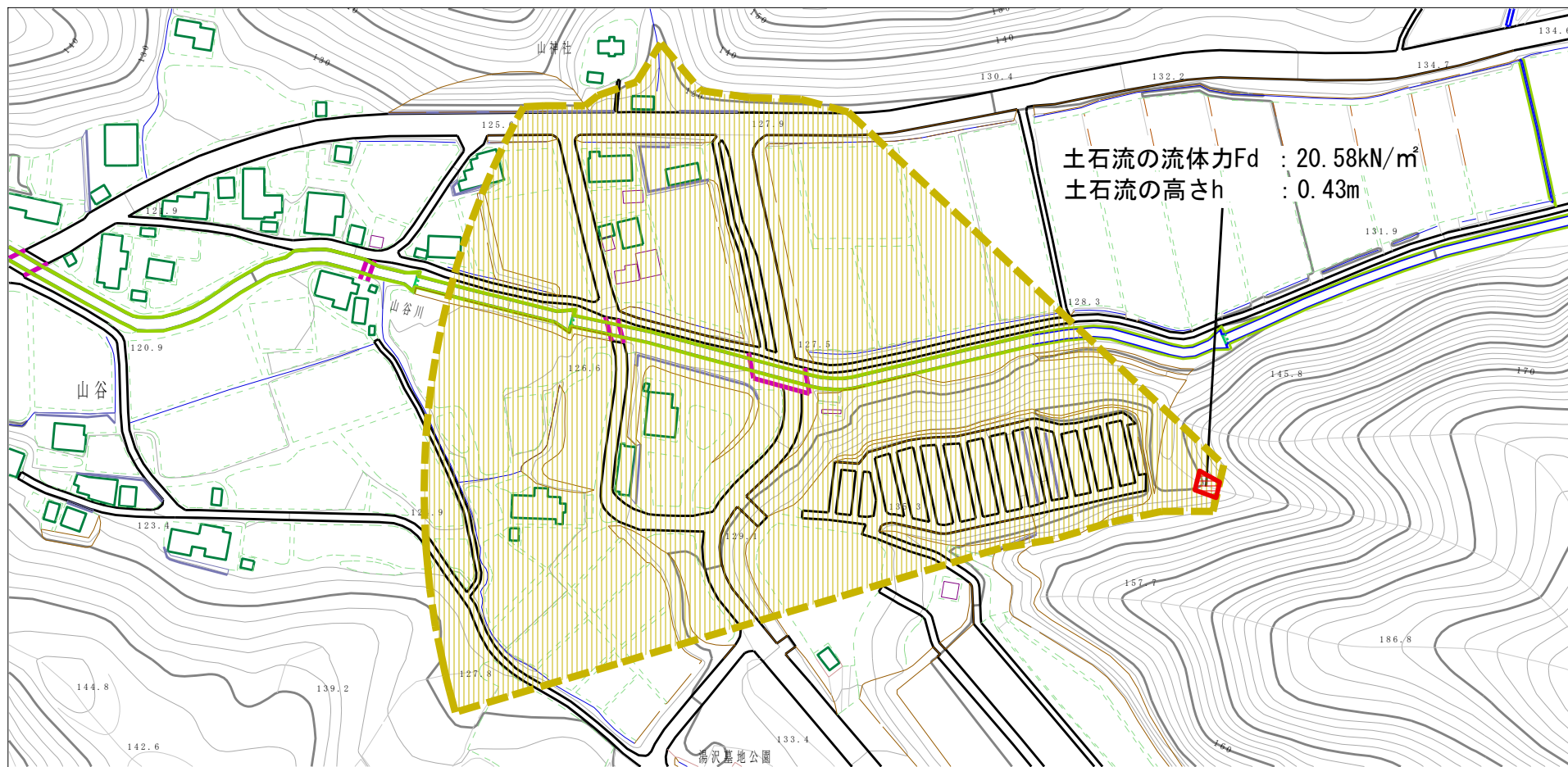


(1/25,000)

様式-1(土) 土砂災害警戒区域・土砂災害特別警戒区域 位置図	自然現象の種類	土石流
	溪流番号	207-Ⅲ-014
	溪流名	谷地沢
	所在地	湯沢市字谷地沢山、同市字山谷、同市字沼ノ岱山、同市字金堀沢山及び同市字西金堀沢山

この地図は、国土地理院長の承認を得て、同院発行の電子地形図25000及び電子地形図20万を複製したものである。(承認番号 平27情複、第792号)

土砂災害警戒区域等の指定の公示に係る図書（その2）



様式-2 (土)

土砂災害警戒区域・土砂災害特別警戒区域
区域図 (その1)

土砂災害防止法施行令第二条の基準に該当する区域

土砂災害防止
法施行令第三
条の基準に該
当する区域

土石流の高さが1mを超える場合、土石等の
移動による力が50kN/m²を超える区域

土石流の高さが1mを超える場合、土石等の
移動による力が50kN/m²以下の区域

それ以外の区域



縮尺
1:2,500

自然現象
の種類

告示番号

告示年月日

土石流

第452号

平成28年7月26日

溪流番号

溪流名

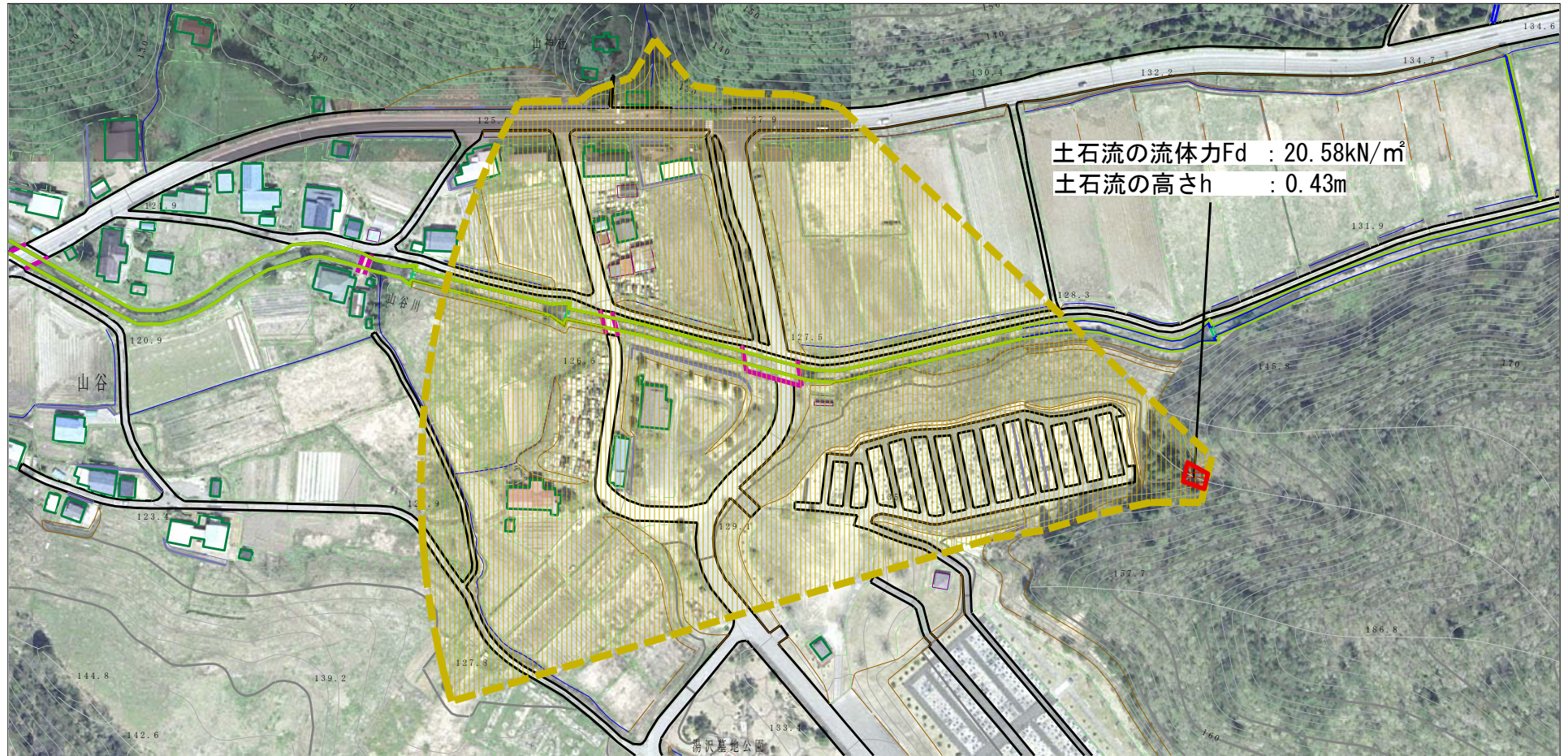
所在地

207-III-014

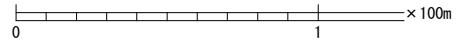
谷地沢

湯沢市字谷地沢山、同市字山谷、同市字
沼ノ岱山、同市字金堀沢山及び同市字西
金堀沢山

土砂災害警戒区域等の指定の公示に係る図書（その2）



土石流の流体力 F_d : 20.58kN/m²
 土石流の高さ h : 0.43m



様式-2 (土)

土砂災害警戒区域・土砂災害特別警戒区域
 区域図 (その2)

土砂災害防止法施行令第二条の基準に該当する区域	
土砂災害防止法施行令第三条の基準に該当する区域	
それ以外の区域	

N

 縮尺
 1:2,500

自然現象の種類	土石流	溪流番号	207-Ⅲ-014
告示番号	第452号	溪流名	谷地沢
告示年月日	平成28年7月26日	所在地	湯沢市宇谷地沢山、同市宇山谷、同市宇沼ノ岱山、同市宇金堀沢山及び同市宇西金堀沢山

