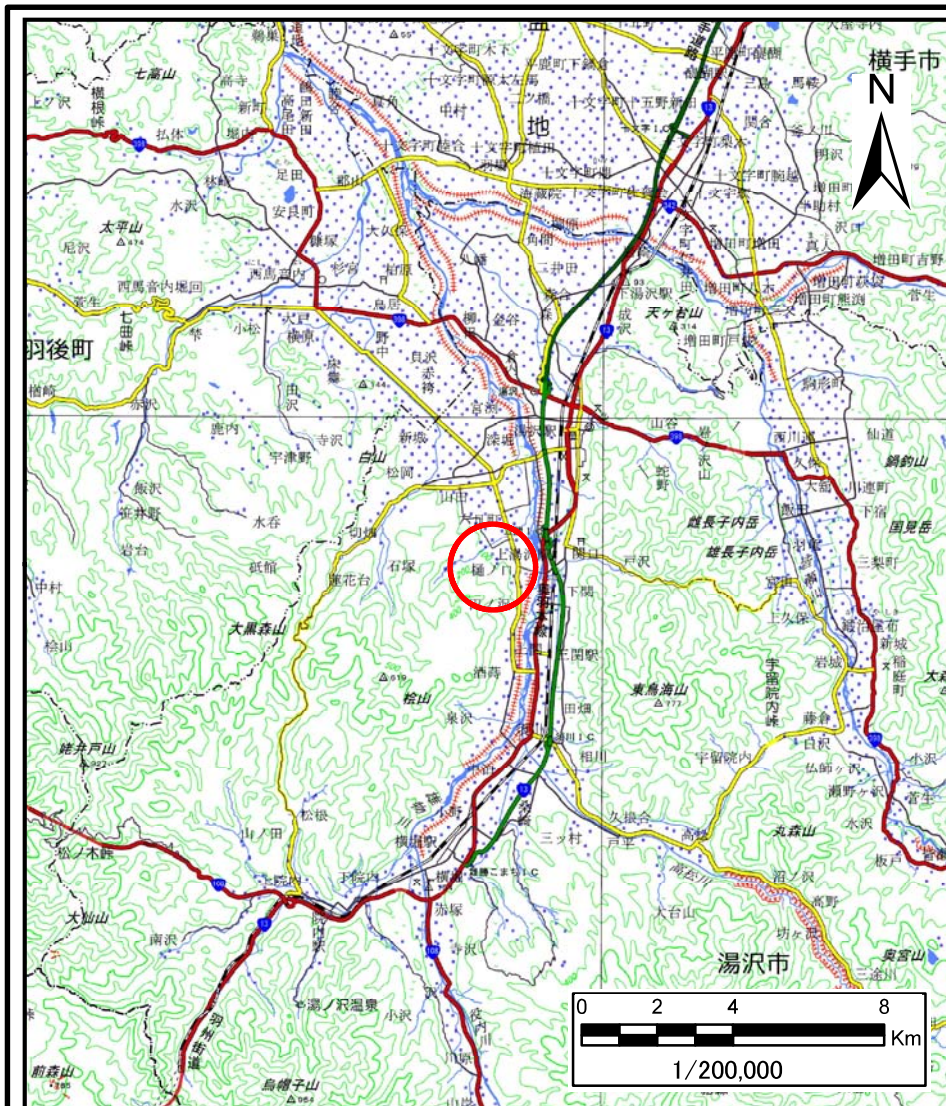
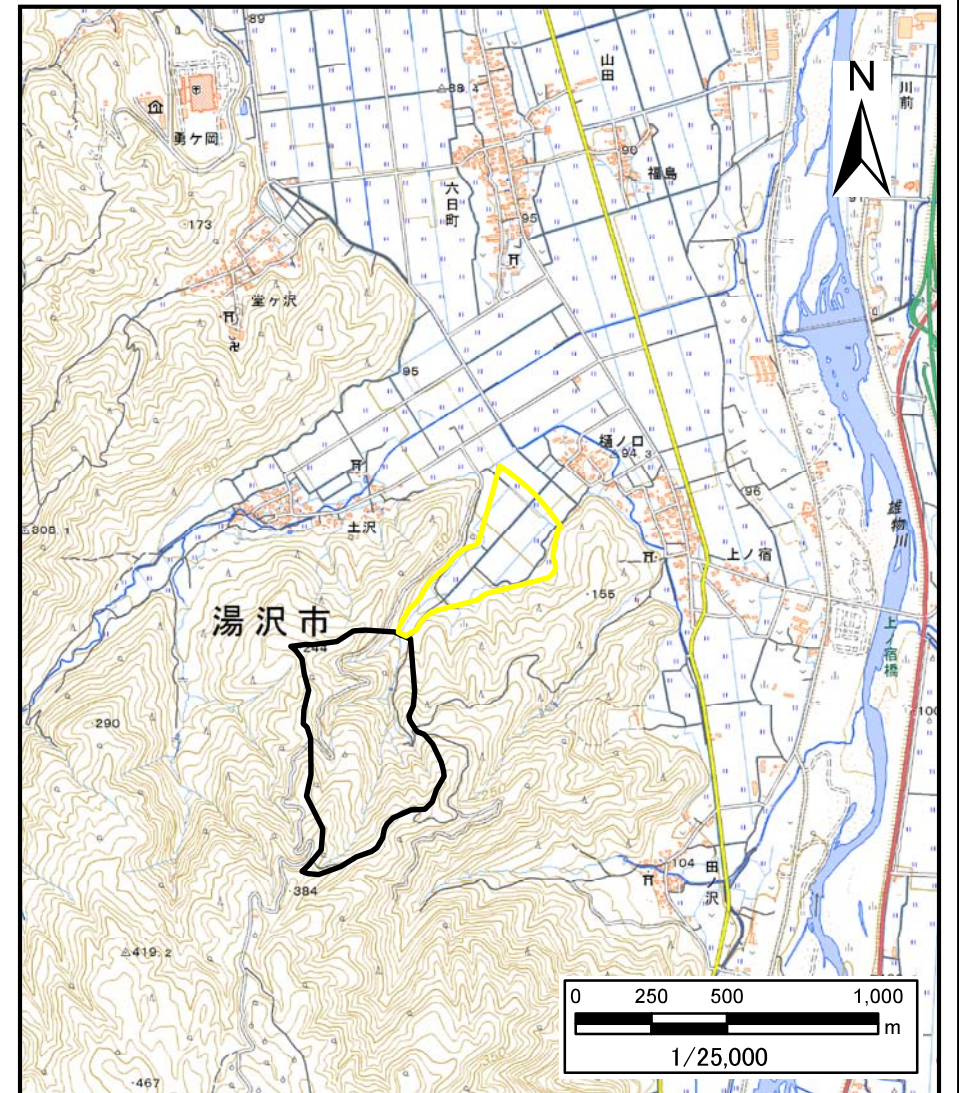


土砂災害警戒区域等の指定の公示に係る図書（その1）



(1/200,000)

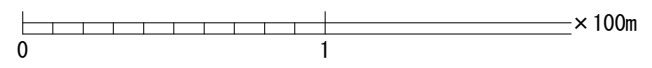
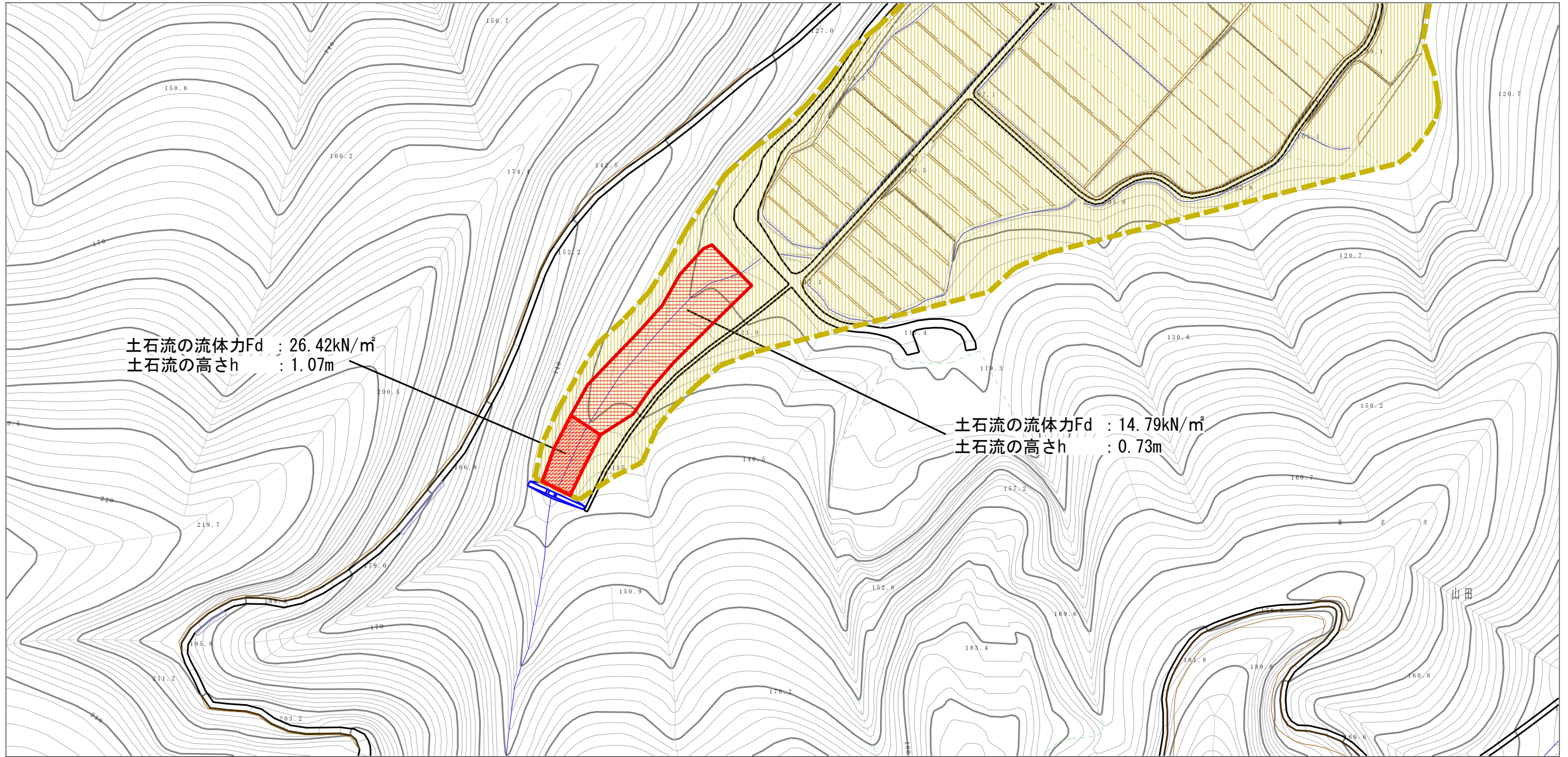


(1/25,000)

| | | |
|------------------------------------|---------|-----------|
| 様式-1(土) 土砂災害警戒区域・土砂災害特別警戒区域 位置図 | 自然現象の種類 | 土石流 |
| | 溪流番号 | 207-Ⅲ-008 |
| | 溪流名 | 芦ヶ沢 |
| | 所在地 | 湯沢市山田字芦ヶ沢 |

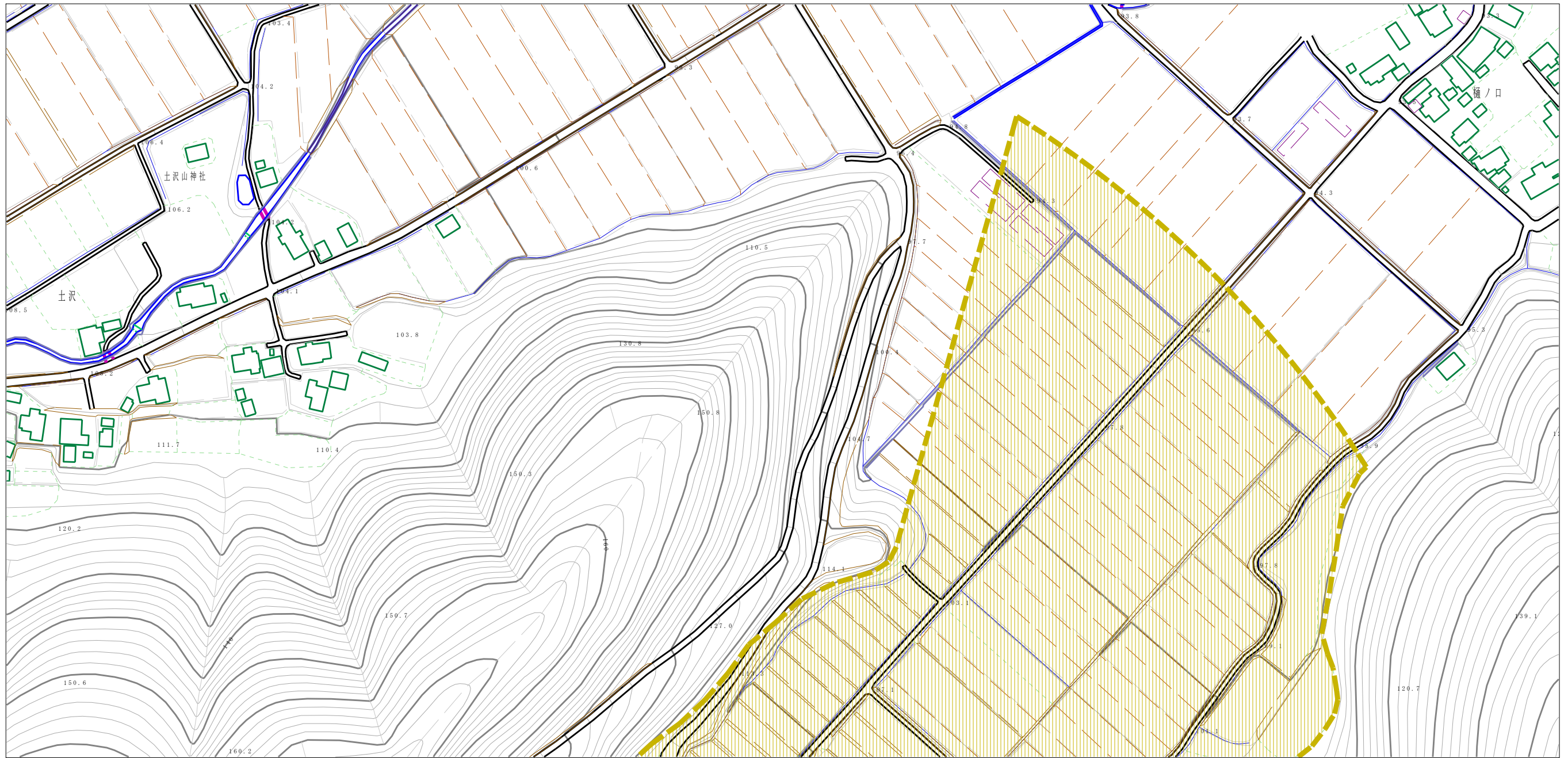
この地図は、国土地理院長の承認を得て、同院発行の電子地形図25000及び電子地形図20万を複製したものである。(承認番号 平27情復、第792号)

土石災害警戒区域等の指定の公示に係る図書（その2）



| | | | | | | | |
|--|-------------------------|--|--------------------|-------------|------------|------|-----------|
| 様式-2 (土) 土石災害警戒区域・土石災害特別警戒区域 区域図 (その1) | 土石災害防止法施行令第二条の基準に該当する区域 | | N 縮尺 1:2,500 | 自然現象 の種類 | 土石流 | 溪流番号 | 207-Ⅲ-008 |
| | 土石災害防止法施行令第三条の基準に該当する区域 | | | 告示番号 | 第452号 | 溪流名 | 芦ヶ沢 |
| | それ以外の区域 | | | 告示年月日 | 平成28年7月26日 | 所在地 | 湯沢市山田字芦ヶ沢 |

土砂災害警戒区域等の指定の公示に係る図書（その2）

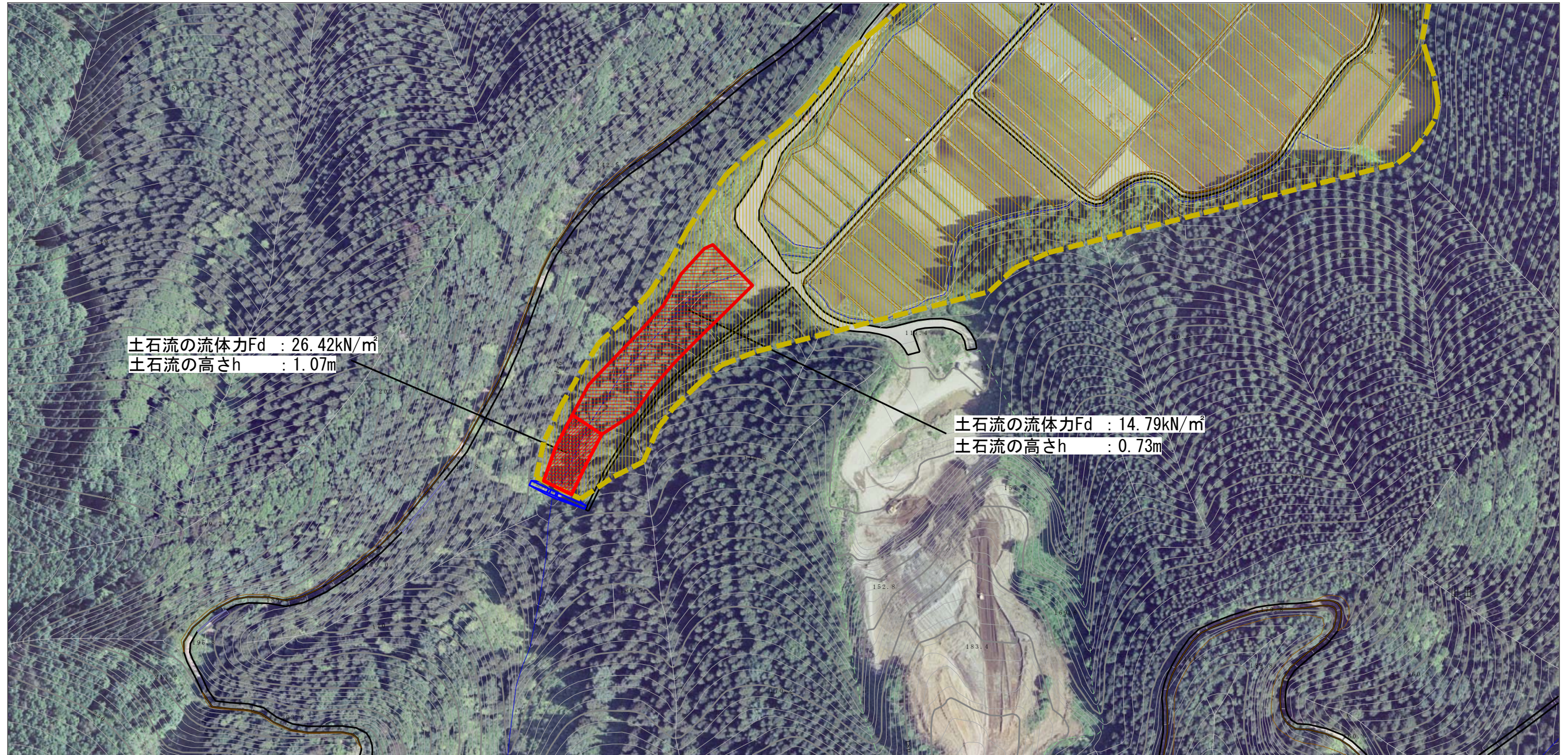


0 1 × 100m

様式-2 (土)
土砂災害警戒区域・土砂災害特別警戒区域
区域図 (その1)

| | | | | | | |
|-------------------------|--|--------------------|-------------|------------|------|-----------|
| 土砂災害防止法施行令第二条の基準に該当する区域 | | N 縮尺 1:2,500 | 自然現象 の種類 | 土石流 | 溪流番号 | 207-Ⅲ-008 |
| 土砂災害防止法施行令第三条の基準に該当する区域 | | | 告示番号 | 第452号 | 溪流名 | 芦ヶ沢 |
| それ以外の区域 | | | 告示年月日 | 平成28年7月26日 | 所在地 | 湯沢市山田字芦ヶ沢 |

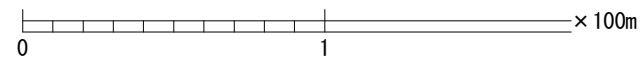
土石災害警戒区域等の指定の公示に係る図書（その2）



0 1 × 100m

| | | | | | |
|--|-------------------------|--|--------------------|---------------------|-------------------|
| 様式-2 (土) 土石災害警戒区域・土石災害特別警戒区域 区域図 (その2) | 土石災害防止法施行令第二条の基準に該当する区域 | | N 縮尺 1:2,500 | 自然現象の種類 土石流 | 溪流番号 207-Ⅲ-008 |
| | 土石災害防止法施行令第三条の基準に該当する区域 | | | 告示番号 第452号 | 溪流名 芦ヶ沢 |
| | それ以外の区域 | | | 告示年月日 平成28年7月26日 | 所在地 湯沢市山田字芦ヶ沢 |

土砂災害警戒区域等の指定の公示に係る図書（その2）



| | | | | | | | |
|--|-------------------------|--|--------------------|---------|------------|------|-----------|
| 様式-2 (土) 土砂災害警戒区域・土砂災害特別警戒区域 区域図 (その2) | 土砂災害防止法施行令第二条の基準に該当する区域 | | N 縮尺 1:2,500 | 自然現象の種類 | 土石流 | 溪流番号 | 207-Ⅲ-008 |
| | 土砂災害防止法施行令第三条の基準に該当する区域 | | | 告示番号 | 第452号 | 溪流名 | 芦ヶ沢 |
| | それ以外の区域 | | | 告示年月日 | 平成28年7月26日 | 所在地 | 湯沢市山田字芦ヶ沢 |

