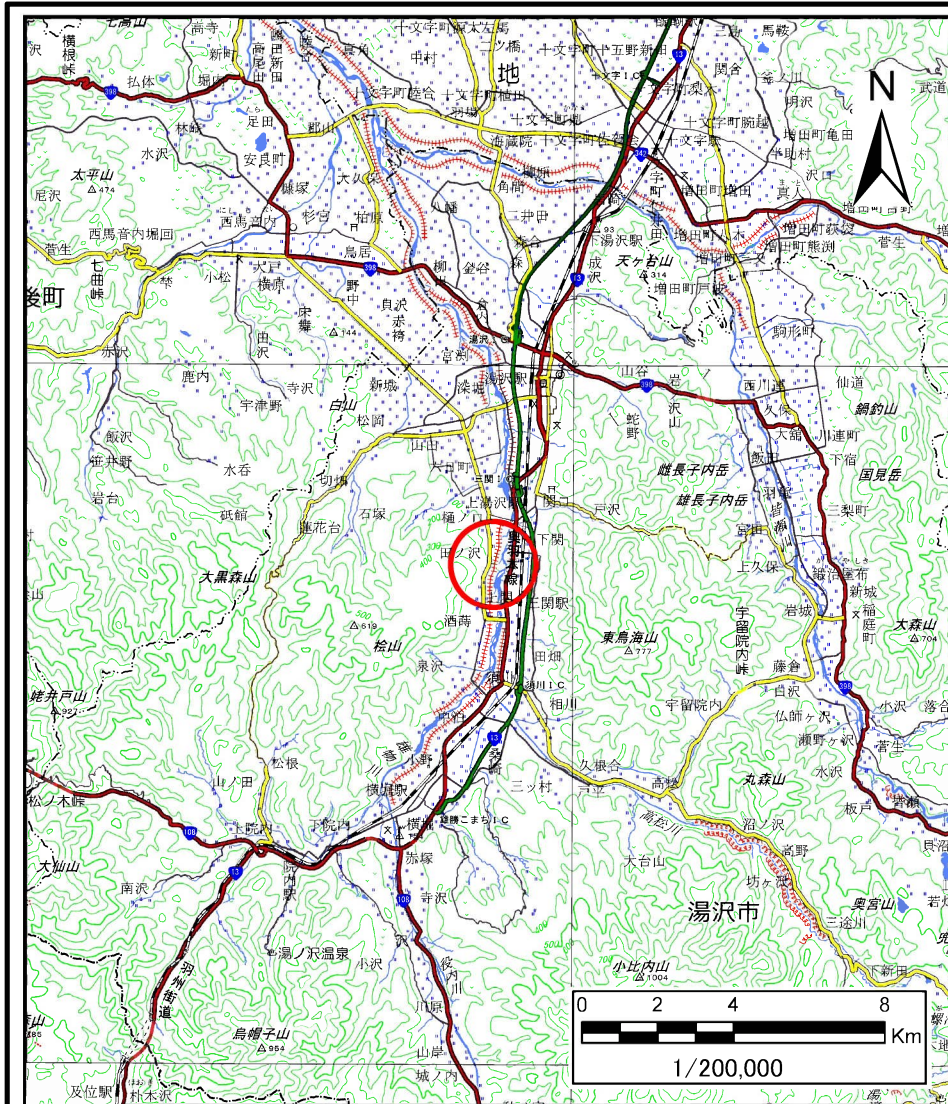
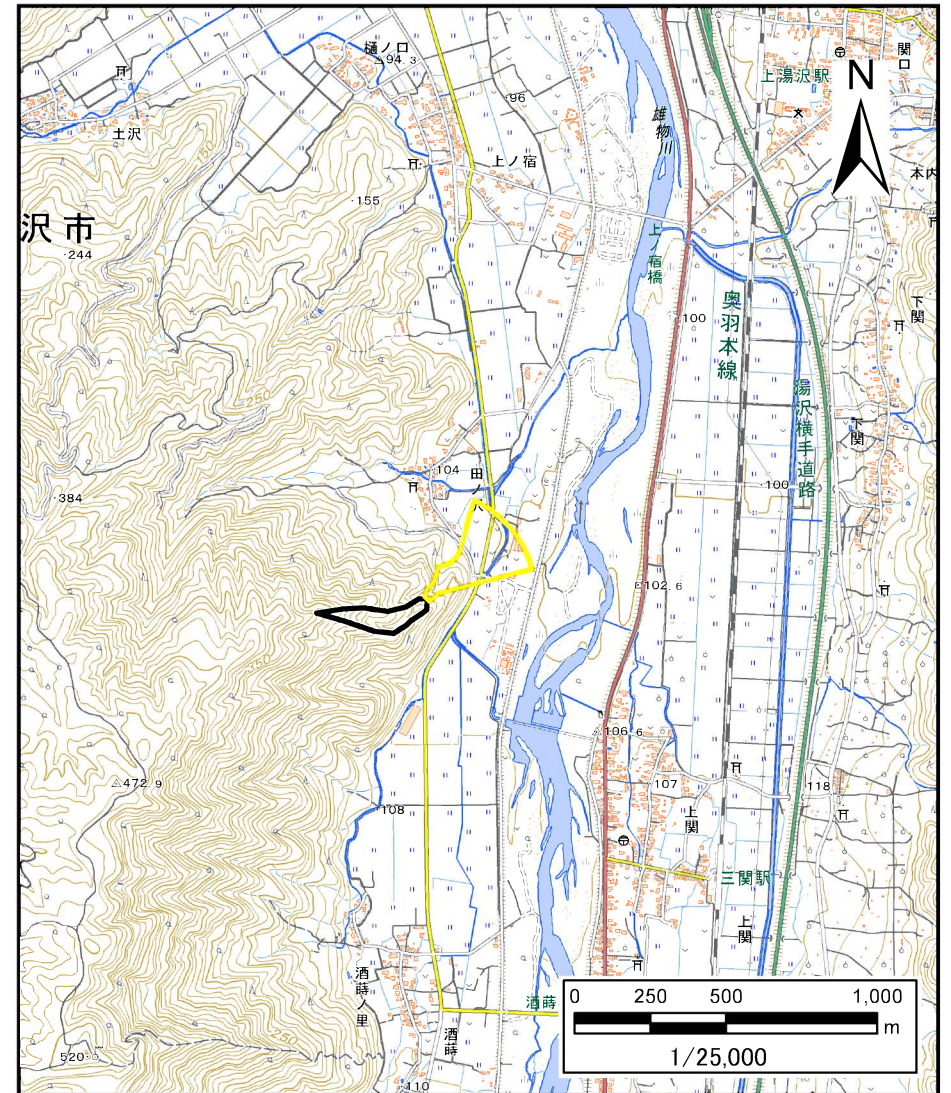


土砂災害警戒区域等の指定の公示に係る図書（その1）



(1/200,000)



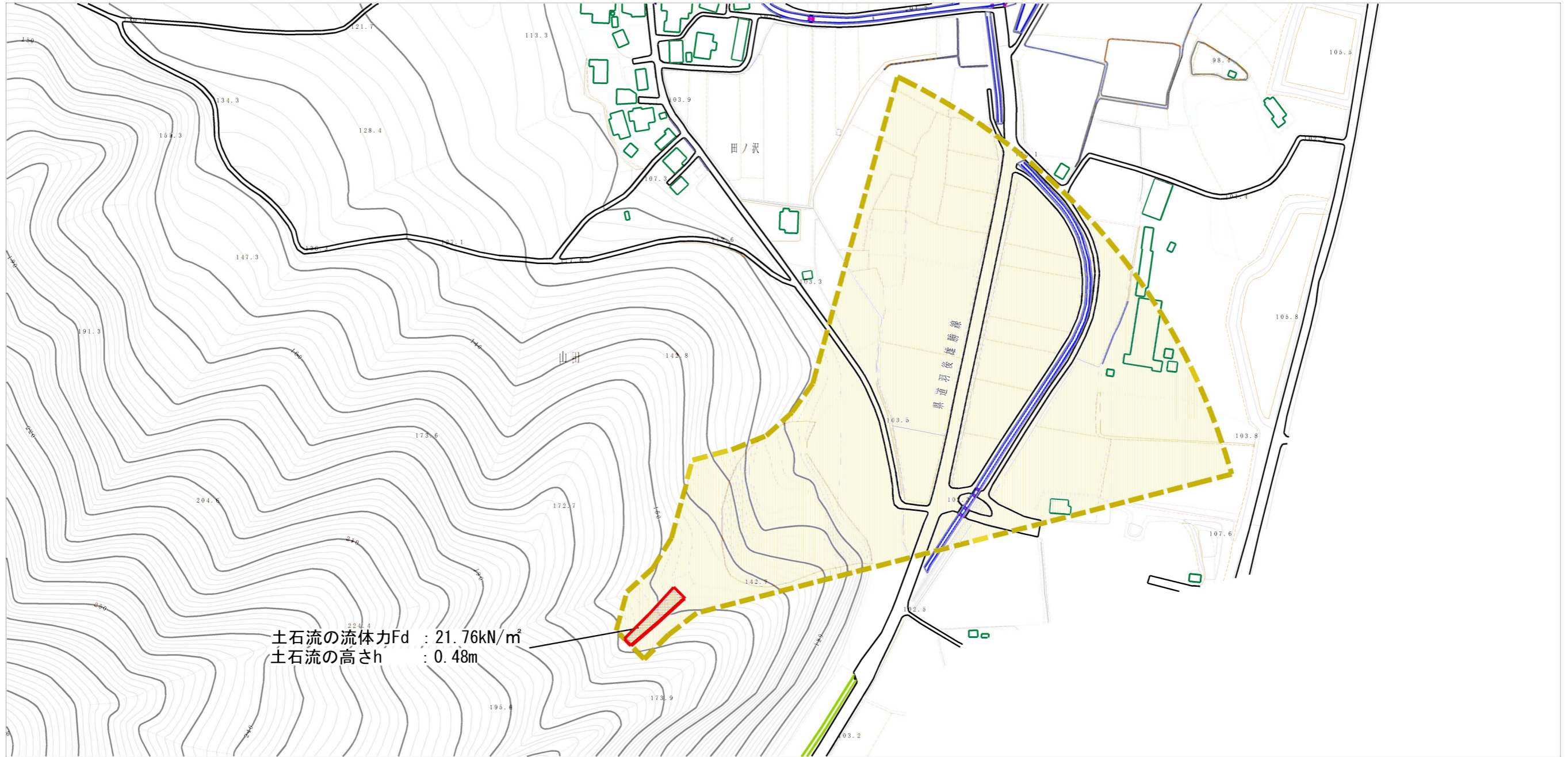
(1/25,000)

様式-1(土)
土砂災害警戒区域・土砂災害特別警戒区域 位置図

自然現象の種類	土石流
溪流番号	207-Ⅲ-003
溪流名	田ノ沢3
所在地	湯沢市山田字田ノ沢、滝ノ沢及び象石並びに同市酒時字谷地

この地図は、国土地理院長の承認を得て、同院発行の電子地形図25000及び電子地形図20万を複製したものである。(承認番号 平27情複、第792号)

土砂災害警戒区域等の指定の公示に係る図書（その2）



0 1 × 100m

様式-2 (土)

土砂災害警戒区域・土砂災害特別警戒区域
区域図 (その1)

土砂災害防止法施行令第二条の基準に該当する区域



縮尺
1:2,500

自然現象
の種類

土石流

溪流番号

207-III-003

告示番号

第452号

溪流名

田ノ沢3

告示年月日

平成28年7月26日

所在地

湯沢市山田字田ノ沢、滝ノ沢
及び象石並びに同市酒蔭字谷地

土砂災害防止
法施行令第三
条の基準に該
当する区域

土石流の高さが1mを超える場合、土石等の
移動による力が50kN/m²を超える区域



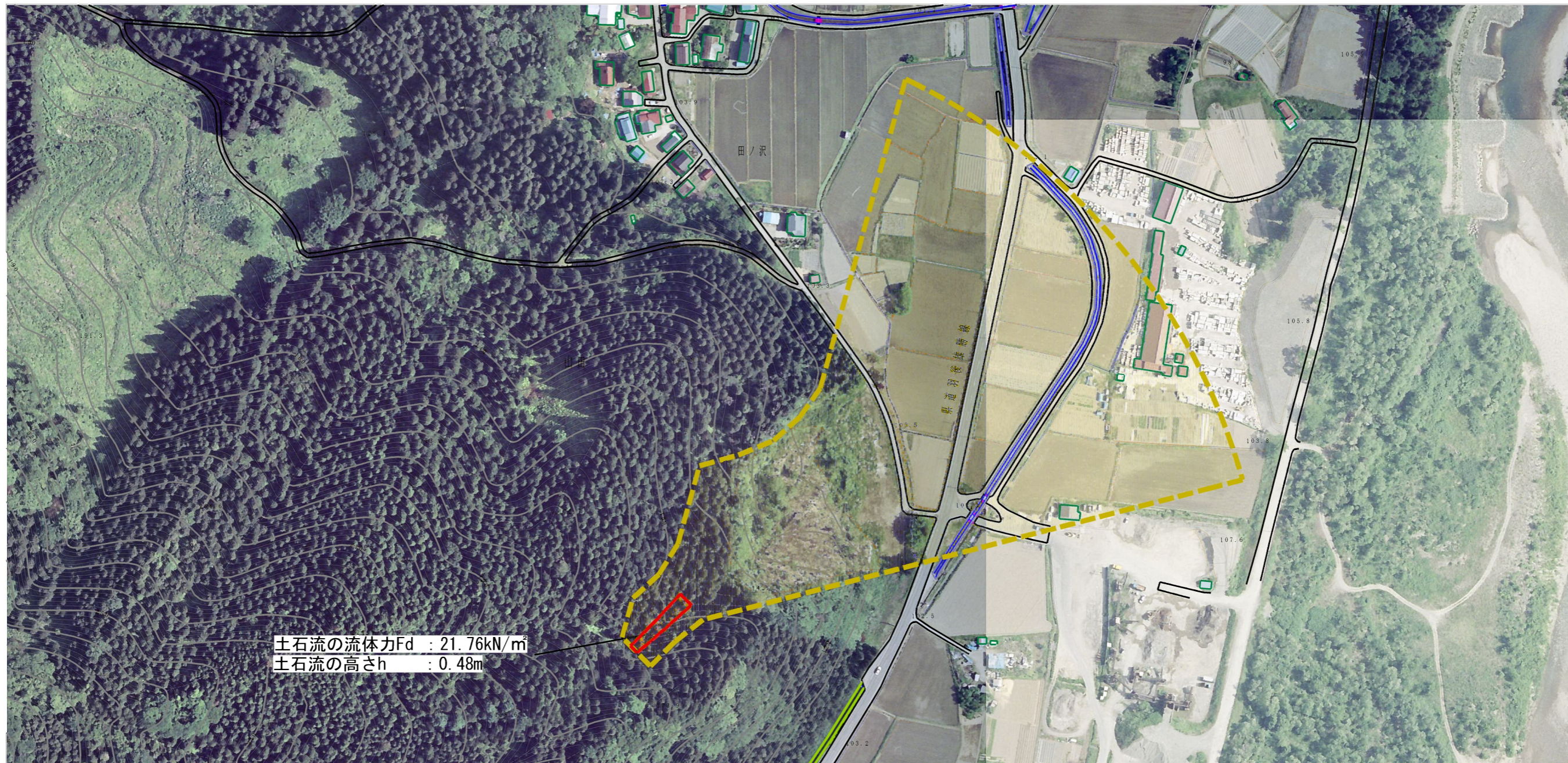
土石流の高さが1mを超える場合、土石等の
移動による力が50kN/m²以下の区域



それ以外の区域



土石災害警戒区域等の指定の公示に係る図書（その2）



様式-2 (土) 土石災害警戒区域・土石災害特別警戒区域 区域図 (その2)	土石災害防止法施行令第二条の基準に該当する区域		N 縮尺 1:2,500	自然現象 の種類	土石流	溪流番号	207-Ⅲ-003	
	土石災害防止 法施行令第三 条の基準に該 当する区域			告示番号	第452号	溪流名	田ノ沢3	
	土石流の高さが1mを超える場合、土石等の 移動による力が50kN/m ² を超える区域			告示年月日	平成28年7月26日	所在地	湯沢市山田字田ノ沢、滝ノ沢 及び象石並びに同市酒蔦字谷地	
	土石流の高さが1mを超える場合、土石等の 移動による力が50kN/m ² 以下の区域							
	それ以外の区域							

