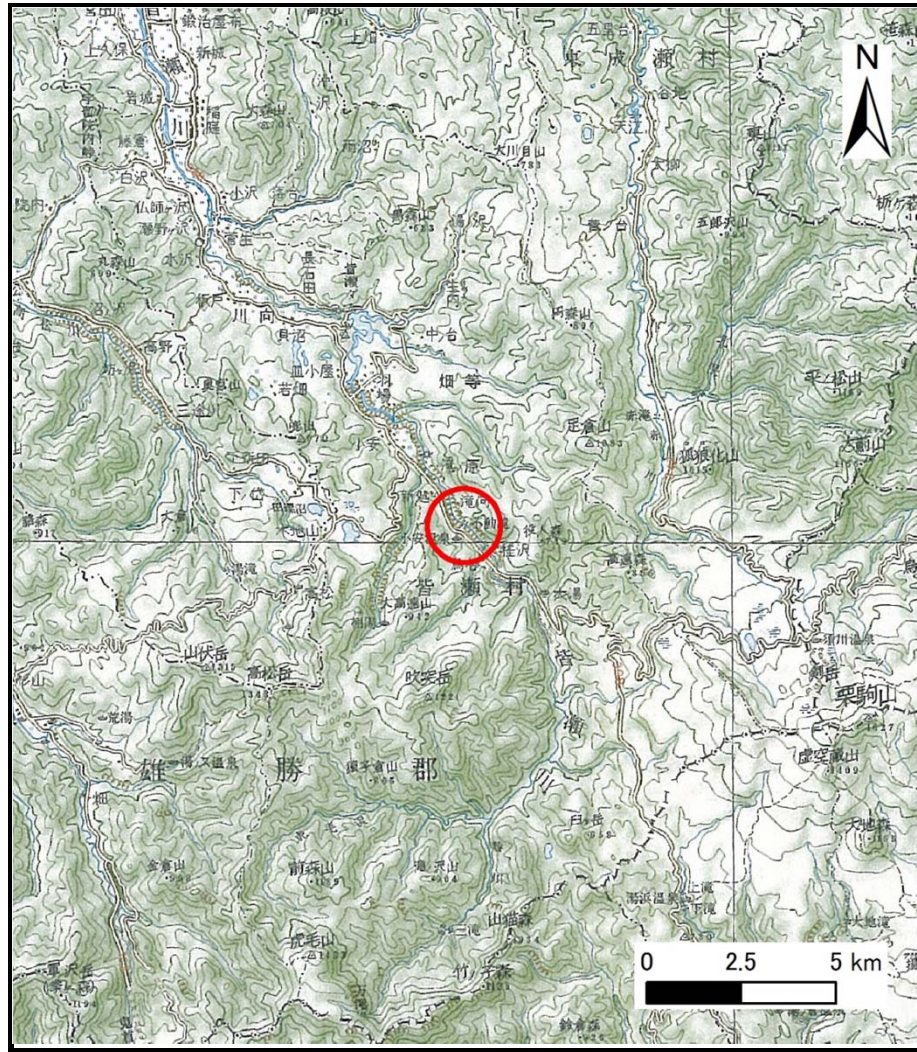
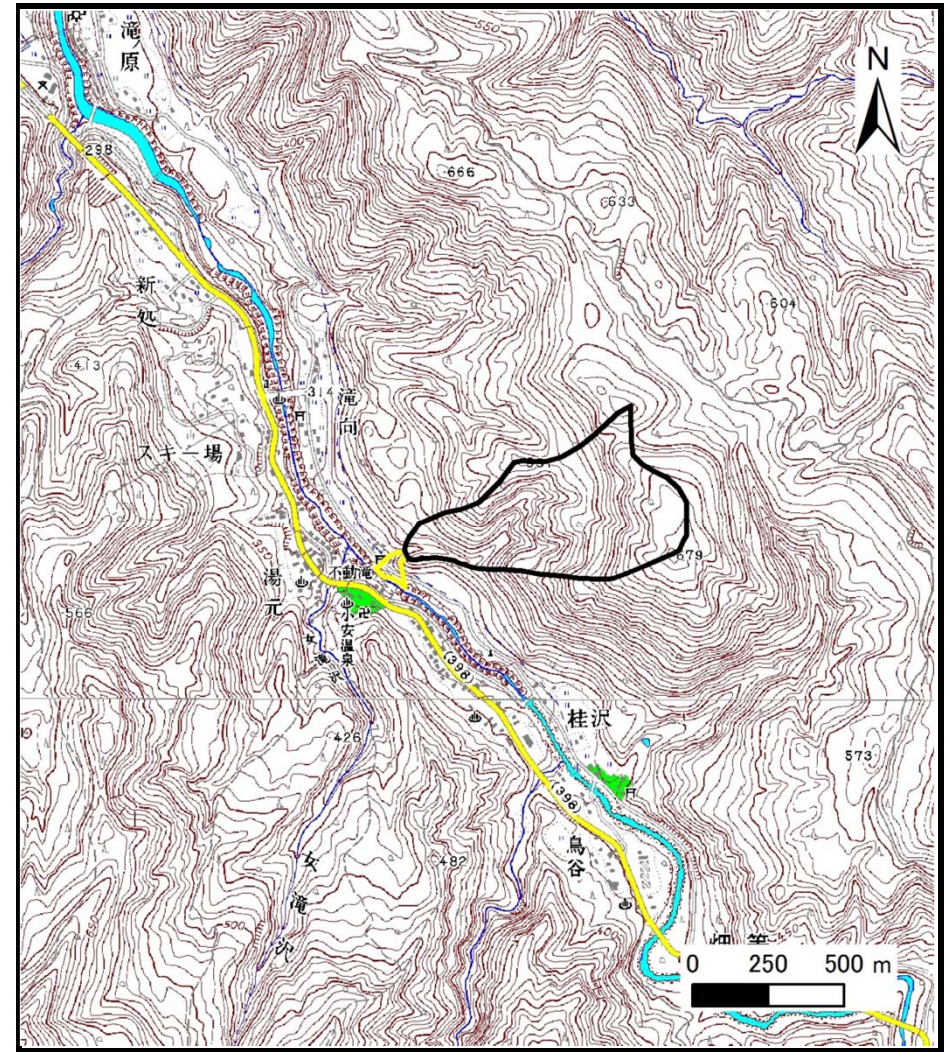


土砂災害警戒区域等の指定の公示に係る図書（その1）



(1/200,000)



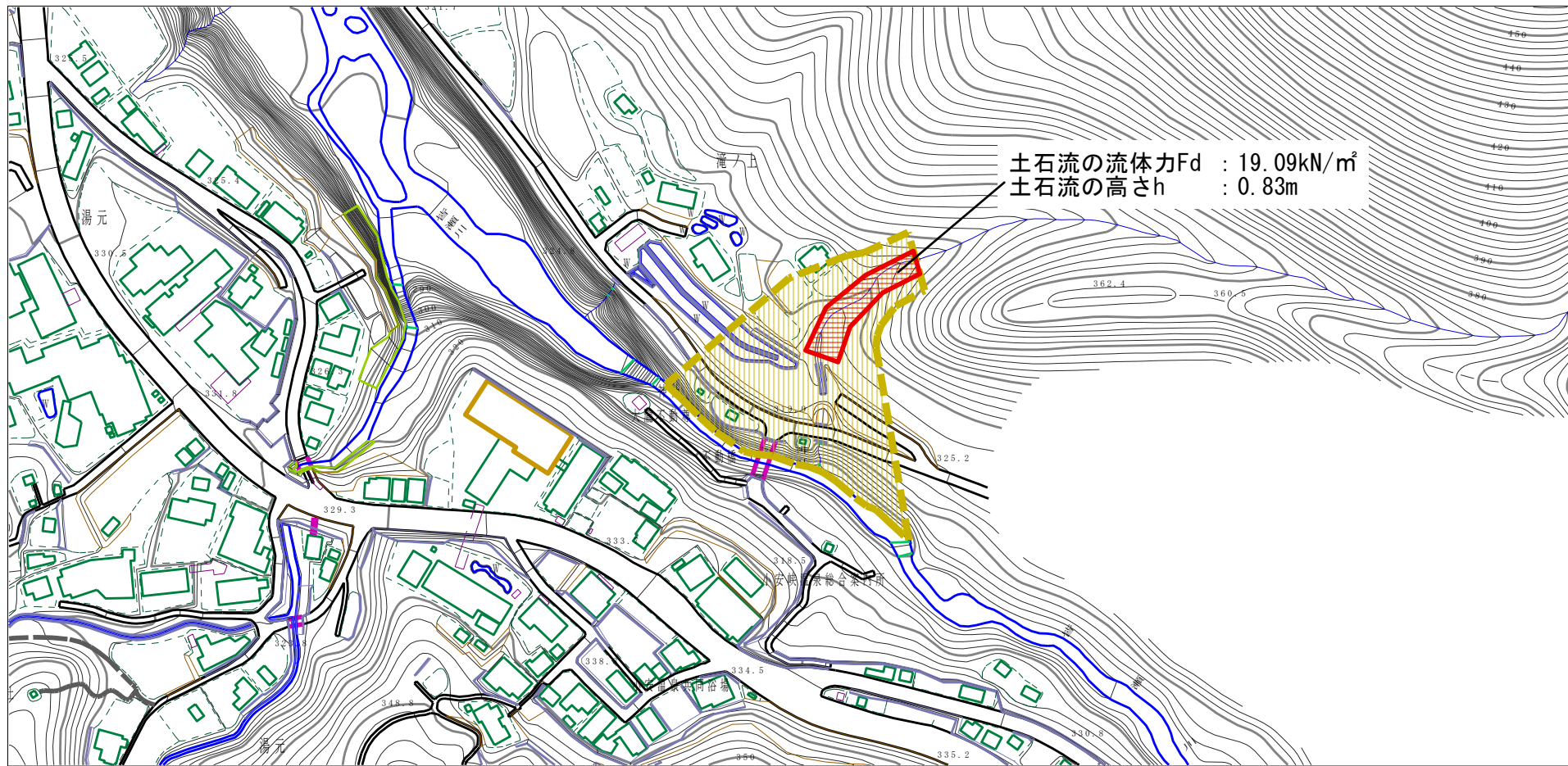
(1/25,000)

様式-1 (土)
土砂災害警戒区域・土砂災害特別警戒区域 位置図

自然現象の種類	土石流
溪流番号	465-II-002
溪流名	湯元2
所在地	湯沢市皆瀬字滝ノ上及び小湯ノ上

この地図は、国土地理院長の承認を得て、同院発行の20万分の1・2万5千分の1の地形図を複製したものである。（認証番号 平27 情複 第685号）

土砂災害警戒区域等の指定の公示に係る図書（その2）



土石流の流体力 F_d : 19.09kN/m²
 土石流の高さ h : 0.83m



様式-2 (土)

土砂災害警戒区域・土砂災害特別警戒区域
 区域図 (その1)

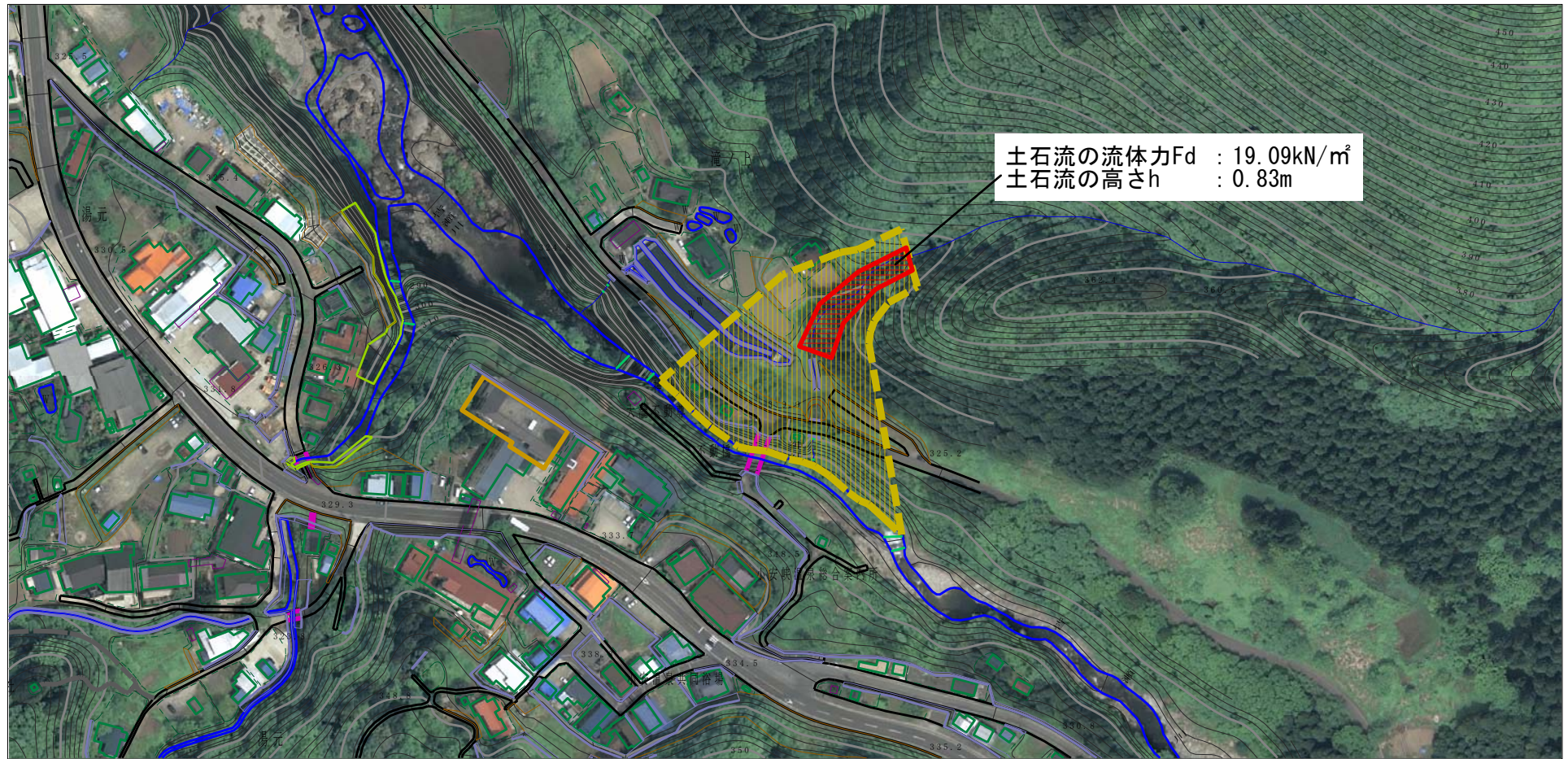
土砂災害防止法施行令第二条の基準に該当する区域	
土砂災害防止法施行令第三条の基準に該当する区域	
それ以外の区域	

N

 縮尺
 1:2,500

自然現象の種類	土石流	溪流番号	465-II-002
告示番号	第452号	溪流名	湯元2
告示年月日	平成28年7月26日	所在地	湯沢市皆瀬字滝ノ上及び小湯ノ上

土砂災害警戒区域等の指定の公示に係る図書（その2）



土石流の流体力 F_d : 19.09kN/m²
 土石流の高さ h : 0.83m



様式-2 (土)

土砂災害警戒区域・土砂災害特別警戒区域
 区域図 (その2)

土砂災害防止法施行令第二条の基準に該当する区域	
土砂災害防止法施行令第三条の基準に該当する区域	
それ以外の区域	

N

 縮尺
 1:2,500

自然現象の種類	土石流	溪流番号	465-II-002
告示番号	第452号	溪流名	湯元2
告示年月日	平成28年7月26日	所在地	湯沢市皆瀬字滝ノ上及び小湯ノ上

