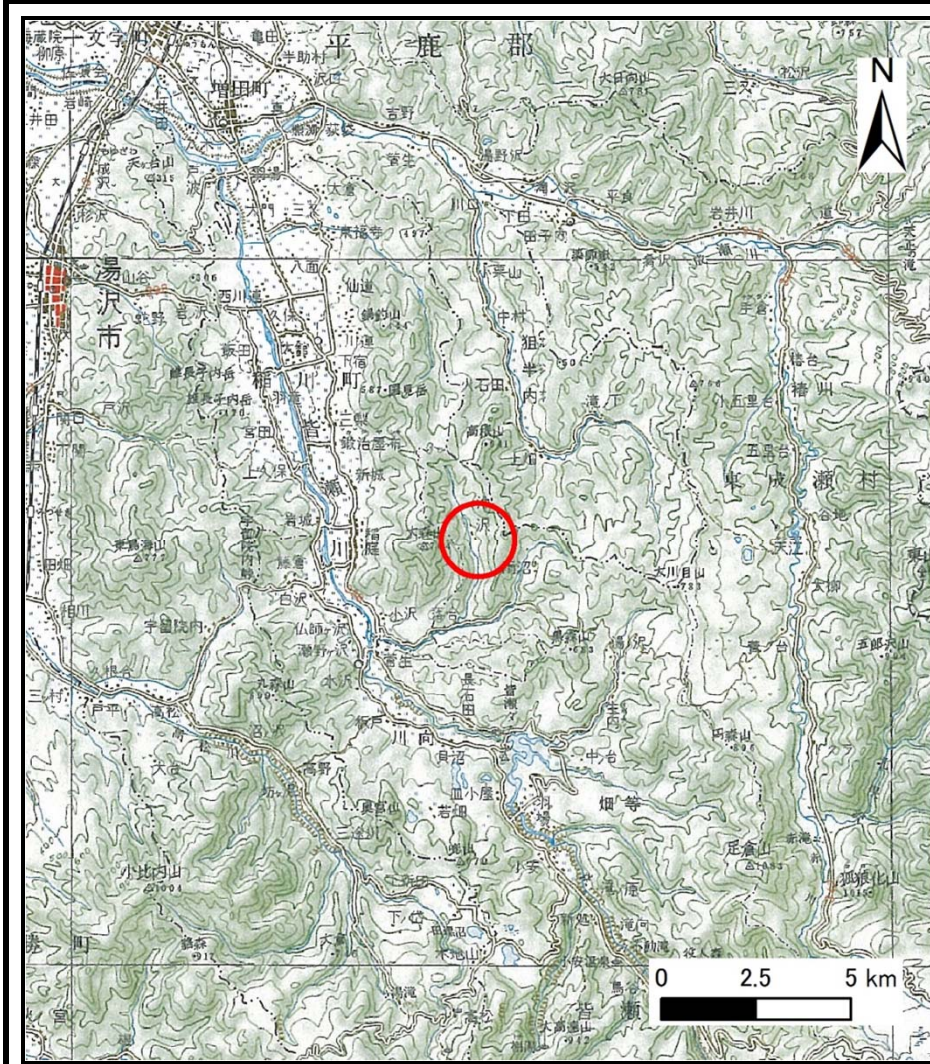
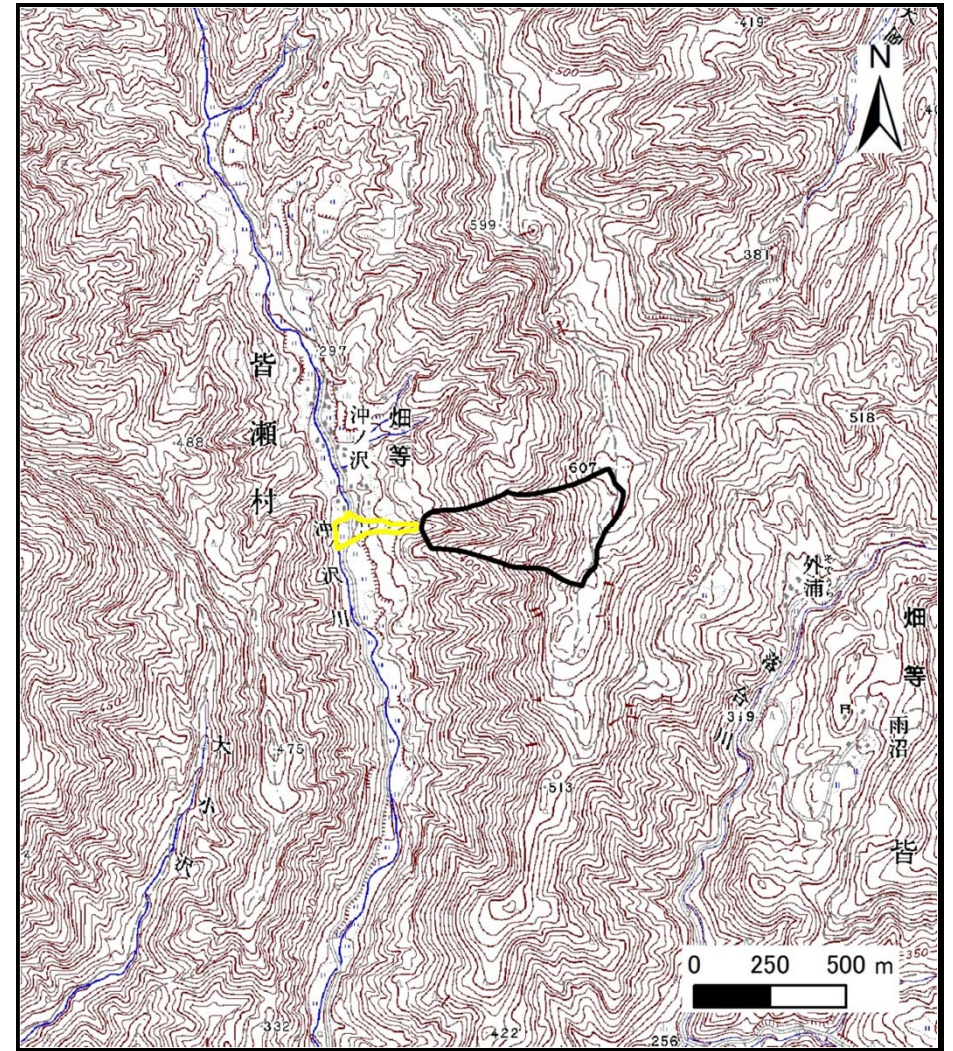


# 土砂災害警戒区域等の指定の公示に係る図書（その1）



(1/200,000)



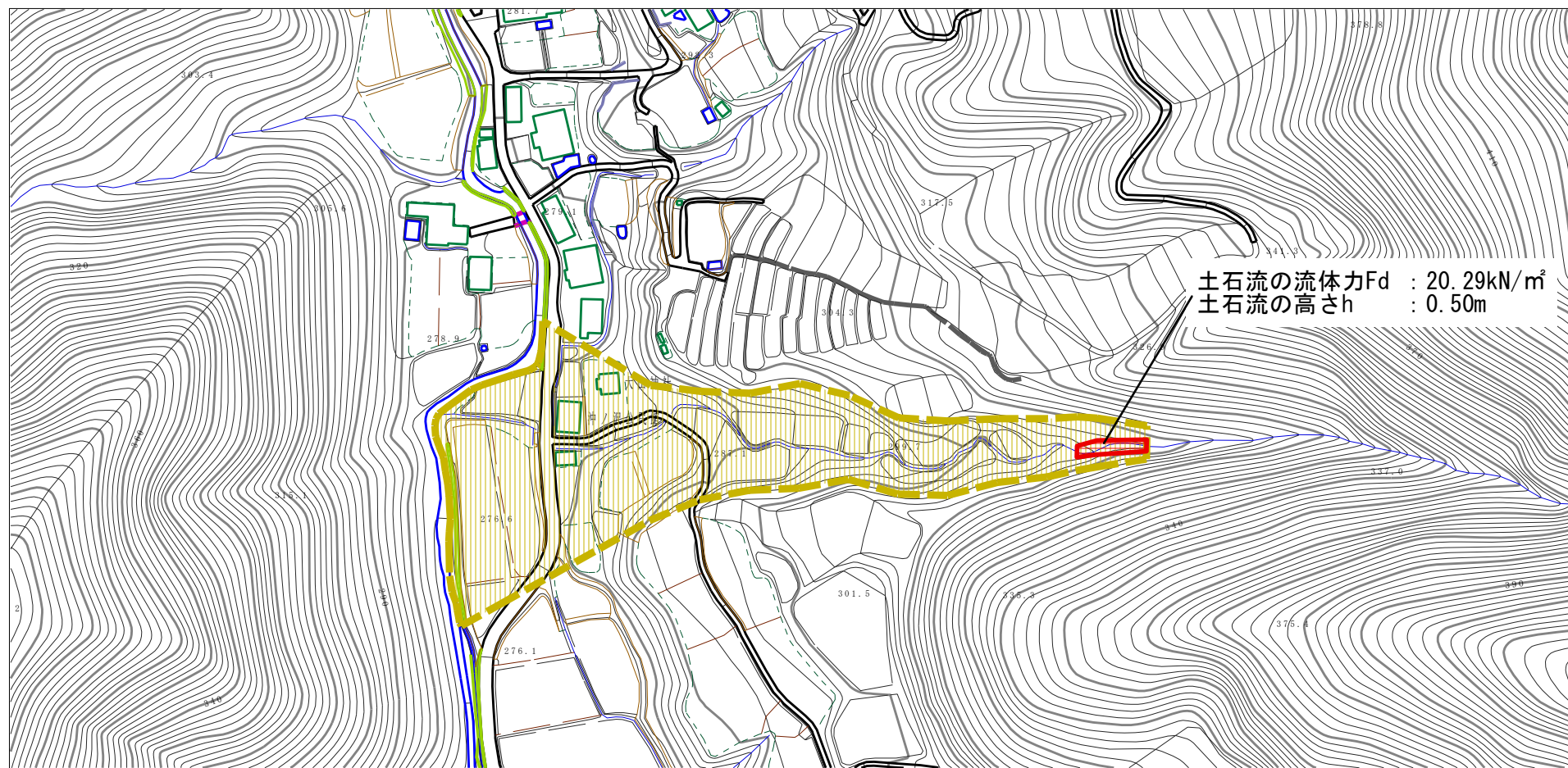
(1/25,000)

様式-1 (土)  
土砂災害警戒区域・土砂災害特別警戒区域 位置図

|         |           |
|---------|-----------|
| 自然現象の種類 | 土石流       |
| 溪流番号    | 465-I-025 |
| 溪流名     | シバノ沢      |
| 所在地     | 湯沢市皆瀬字沖ノ沢 |

この地図は、国土地理院長の承認を得て、同院発行の20万分の1・2万5千分の1の地形図を複製したものである。（認証番号 平27 情複 第685号）

# 土砂災害警戒区域等の指定の公示に係る図書（その2）



0 1 ×100m

様式-2 (土)

土砂災害警戒区域・土砂災害特別警戒区域  
区域図 (その1)

土砂災害防止法施行令第二条の基準に該当する区域



自然現象  
の種類

土石流

溪流番号

465-I-025

土砂災害防止  
法施行令第三  
条の基準に該  
当する区域

土石流の高さが1mを超える場合、土石等の  
移動による力が50kN/m<sup>2</sup>を超える区域



縮尺  
1:2,500

告示番号

第452号

溪流名

シバノ沢

土石流の高さが1mを超える場合、土石等の  
移動による力が50kN/m<sup>2</sup>以下の区域



告示年月日

平成28年7月26日

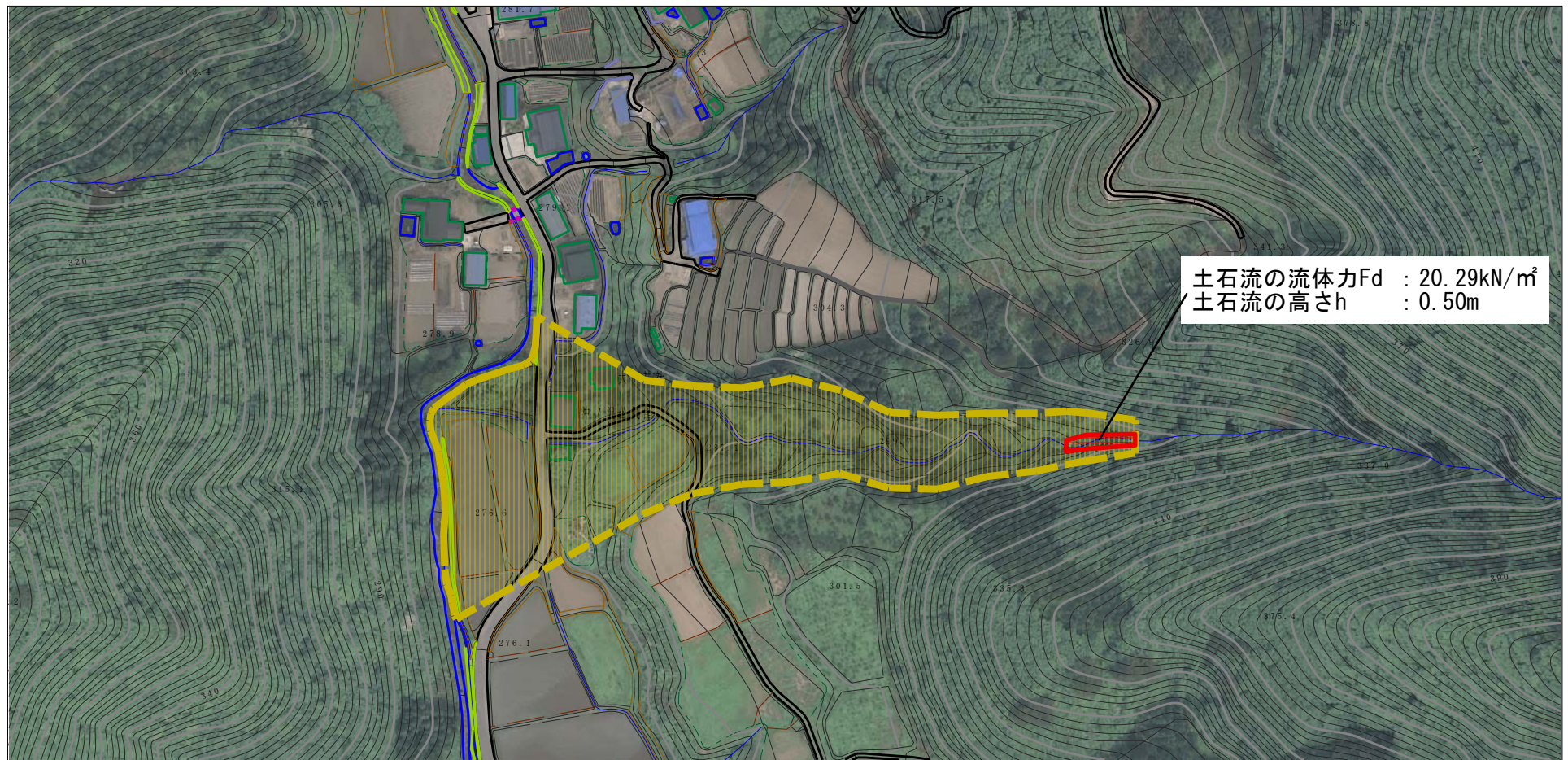
所在地

湯沢市皆瀬字沖ノ沢

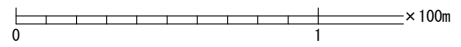
それ以外の区域



# 土砂災害警戒区域等の指定の公示に係る図書（その2）



土石流の流体力Fd : 20.29kN/m<sup>2</sup>  
土石流の高さh : 0.50m



|  |                         |  |                        |         |            |      |           |
|--|-------------------------|--|------------------------|---------|------------|------|-----------|
| 様式-2 (土)<br>土砂災害警戒区域・土砂災害特別警戒区域<br>区域図 (その2) | 土砂災害防止法施行令第二条の基準に該当する区域 |  | N<br><br>縮尺<br>1:2,500 | 自然現象の種類 | 土石流        | 溪流番号 | 465-I-025 |
|  | 土砂災害防止法施行令第三条の基準に該当する区域 |  |                        | 告示番号    | 第452号      | 溪流名  | シバノ沢      |
|  | それ以外の区域                 |  |                        | 告示年月日   | 平成28年7月26日 | 所在地  | 湯沢市皆瀬字沖ノ沢 |

