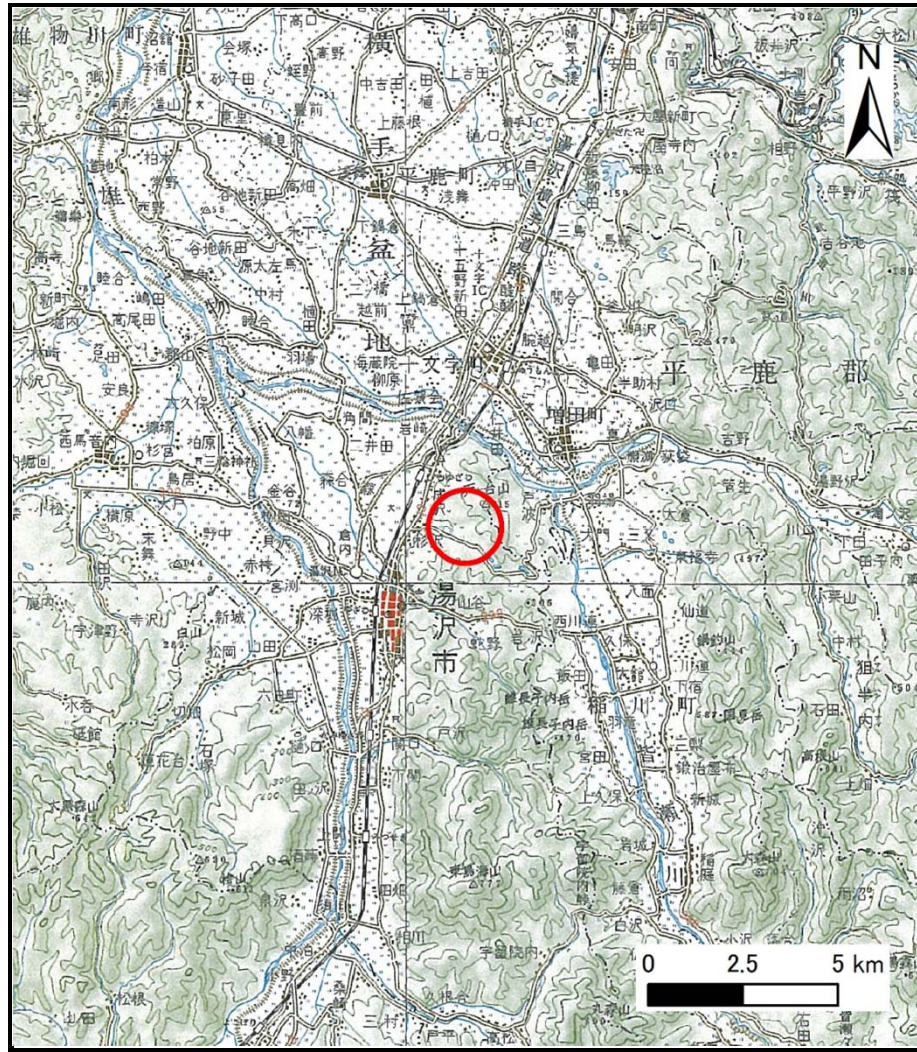
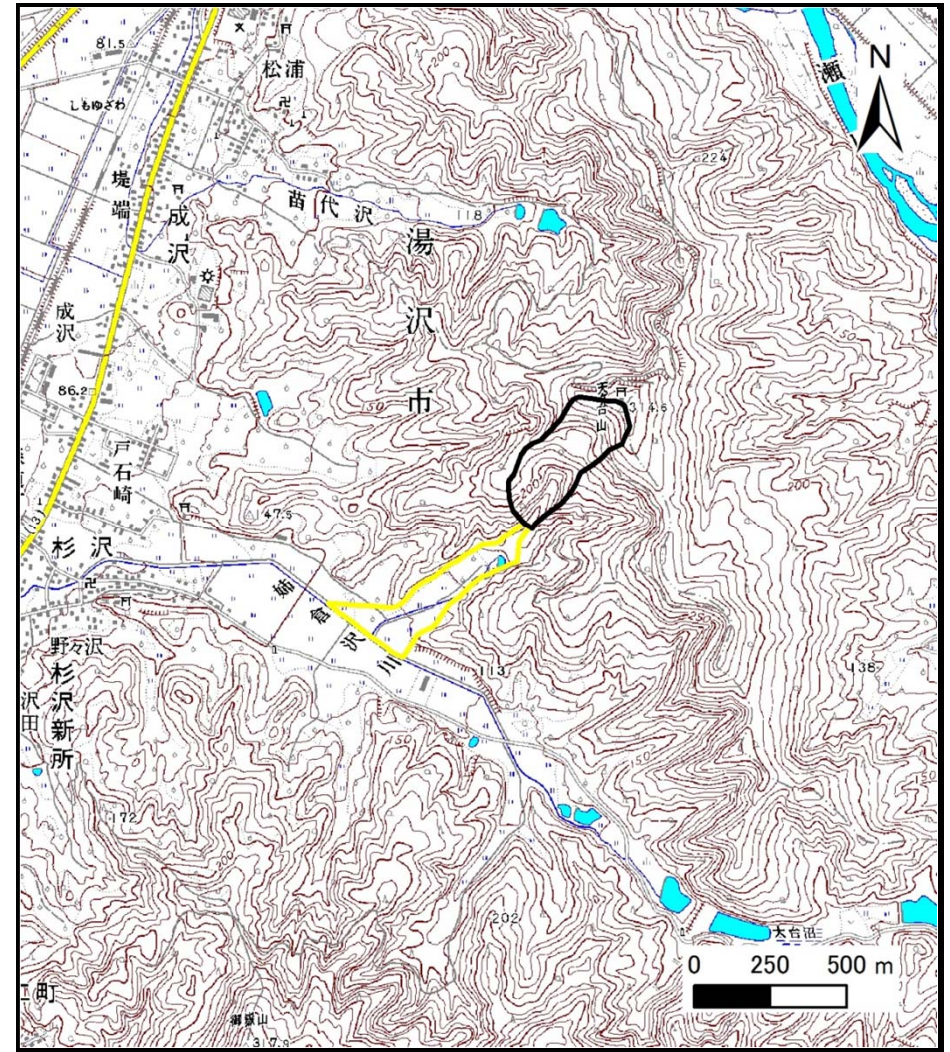


# 土砂災害警戒区域等の指定の公示に係る図書（その1）



(1/200,000)



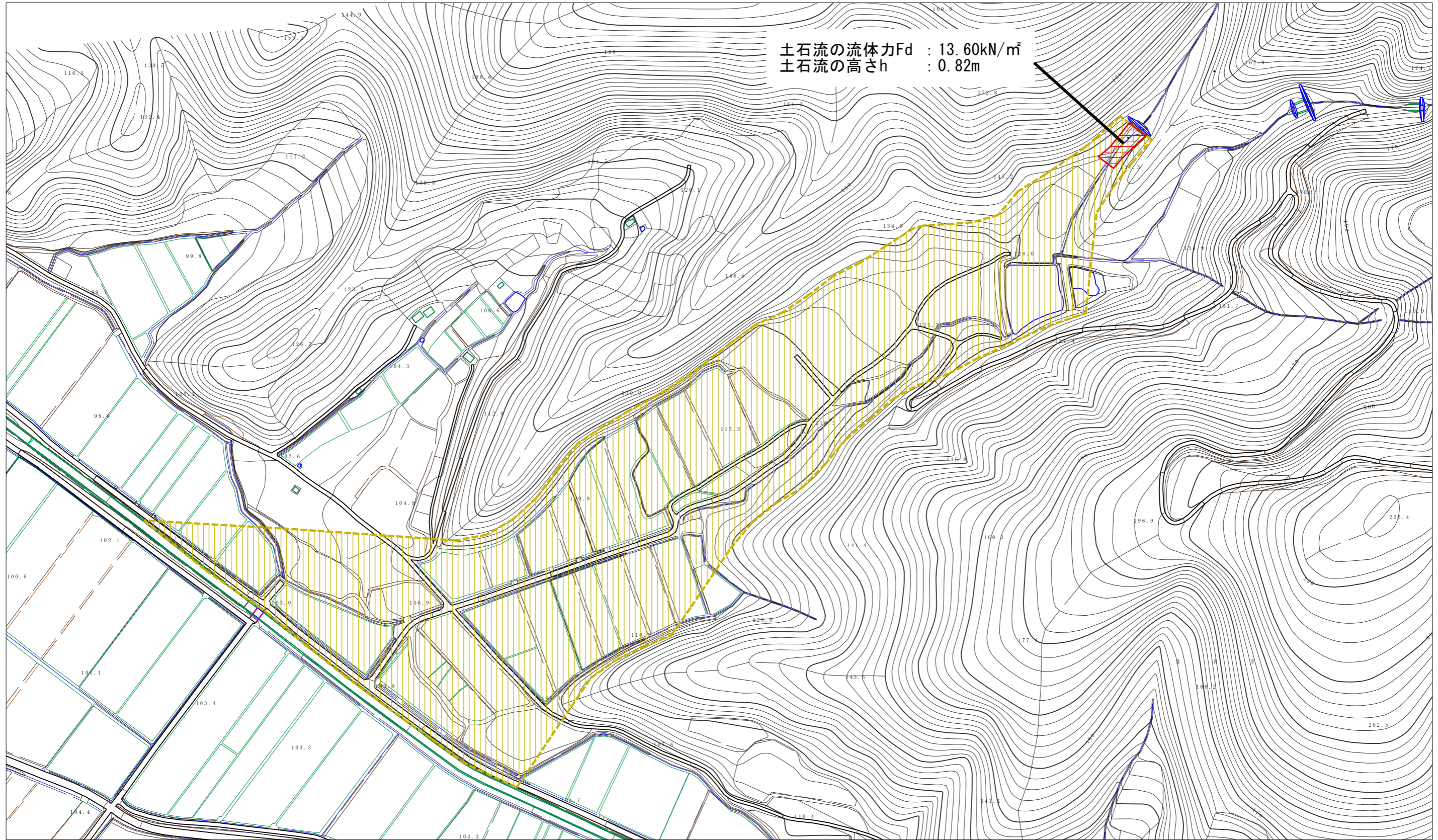
(1/25,000)

様式-1 (土)  
土砂災害警戒区域・土砂災害特別警戒区域 位置図

自然現象の種類	土石流
溪流番号	207-Ⅲ-019
溪流名	内沢
所在地	湯沢市杉沢字戸石崎、戸石崎山、内沢及び内沢山

この地図は、国土地理院長の承認を得て、同院発行の20万分の1・2万5千分の1の地形図を複製したものである。（認証番号 平27 情複 第685号）

# 土砂災害警戒区域等の指定の公示に係る図書（その2）

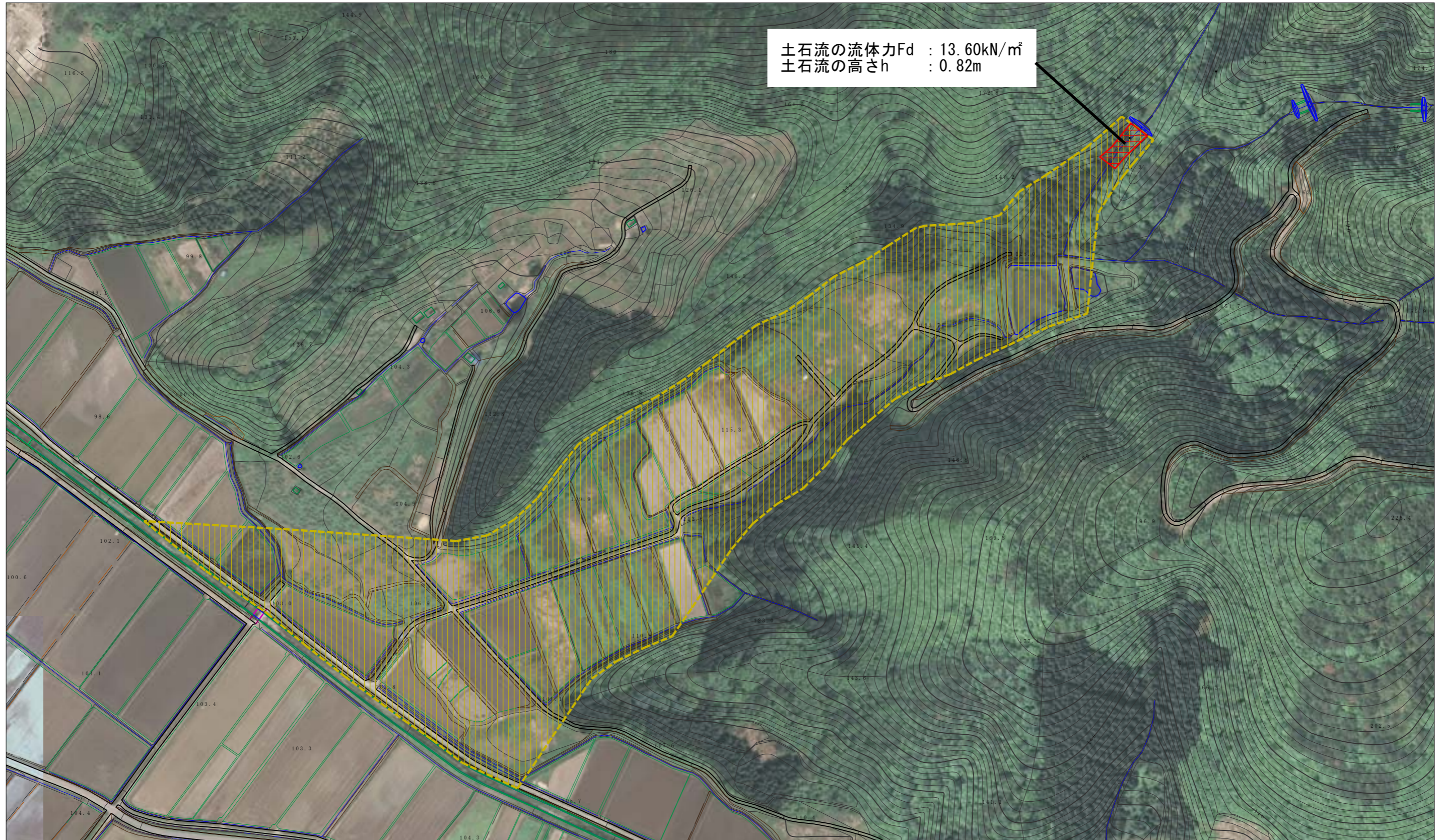


土石流の流体力Fd : 13.60kN/m<sup>2</sup>  
 土石流の高さh : 0.82m

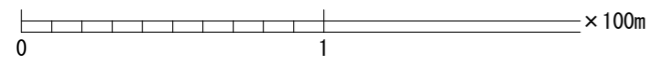
0 1 ×100m

様式-2 (土) 土砂災害警戒区域・土砂災害特別警戒区域 区域図 (その1)	土砂災害防止法施行令第二条の基準に該当する区域		N 縮尺 1:2,500	自然現象の種類 土石流	溪流番号 207-Ⅲ-019
	土砂災害防止法施行令第三条の基準に該当する区域			告示番号 第452号	溪流名 内沢
	それ以外の区域			告示年月日 平成28年7月26日	所在地 湯沢市杉沢字戸石崎、戸石崎山、内沢及び内沢山

# 土砂災害警戒区域等の指定の公示に係る図書（その2）



土石流の流体力Fd : 13.60kN/m<sup>2</sup>  
 土石流の高さh : 0.82m



様式-2 (土)

土砂災害警戒区域・土砂災害特別警戒区域  
 区域図 (その1)

土砂災害防止法施行令第二条の基準に該当する区域		N 縮尺 1:2,500	自然現象 の種類	土石流	溪流番号	207-Ⅲ-019
土砂災害防止法施行令第三条の基準に該当する区域			告示番号	第452号	溪流名	内沢
それ以外の区域			告示年月日	平成28年7月26日	所在地	湯沢市杉沢字戸石崎、戸石崎山、内沢及び内沢山

