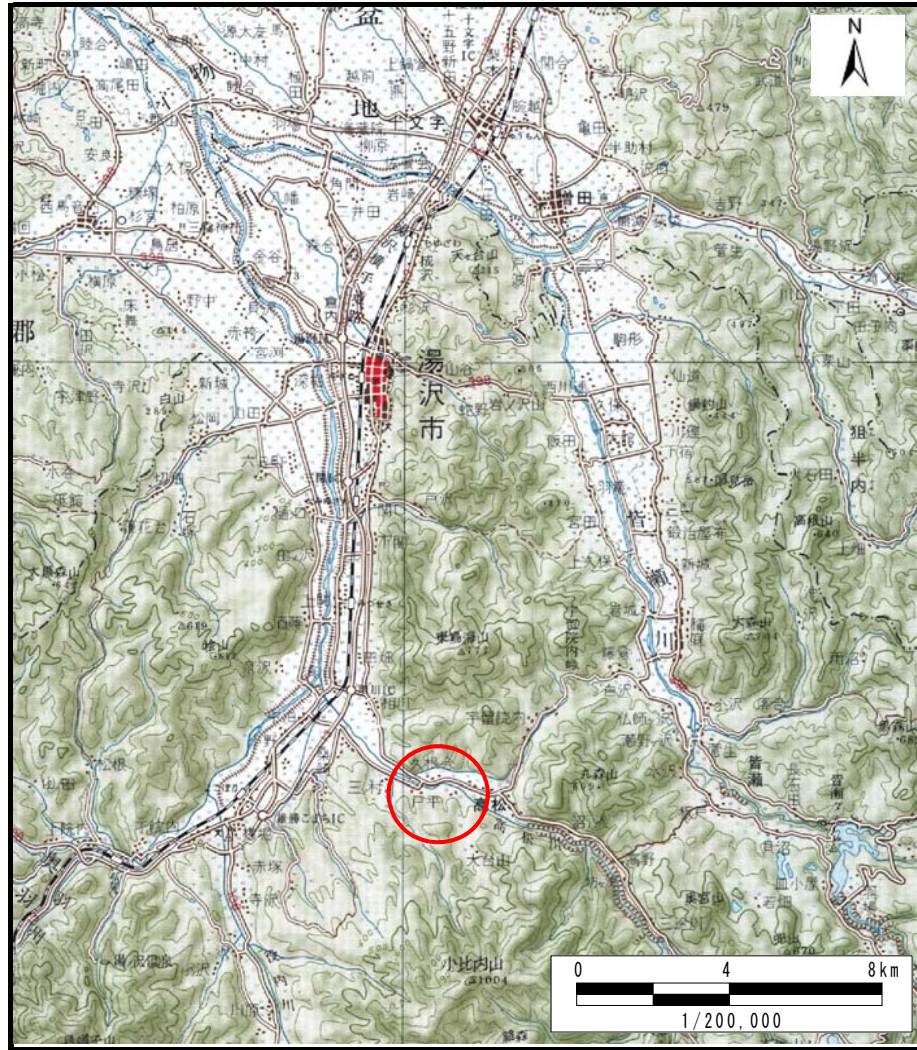
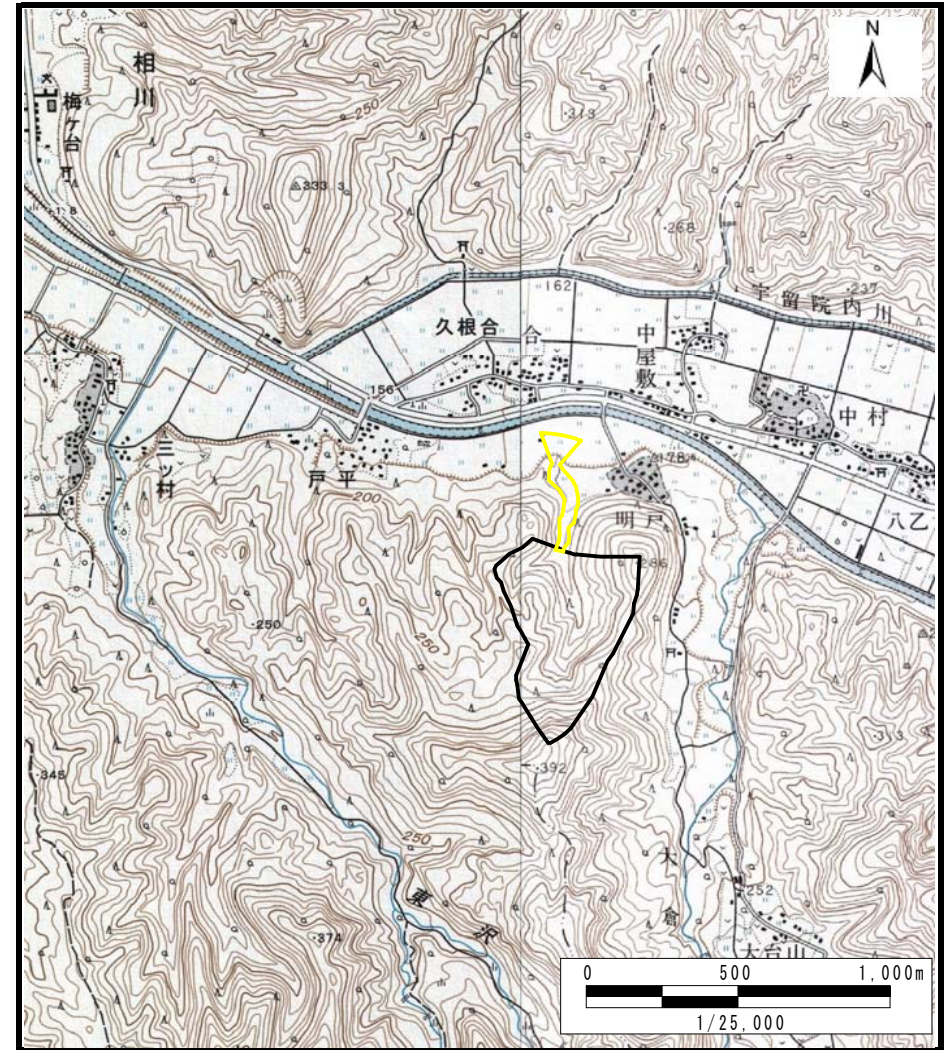


土砂災害警戒区域等の指定の公示に係る図書（その1）



(1/200,000)



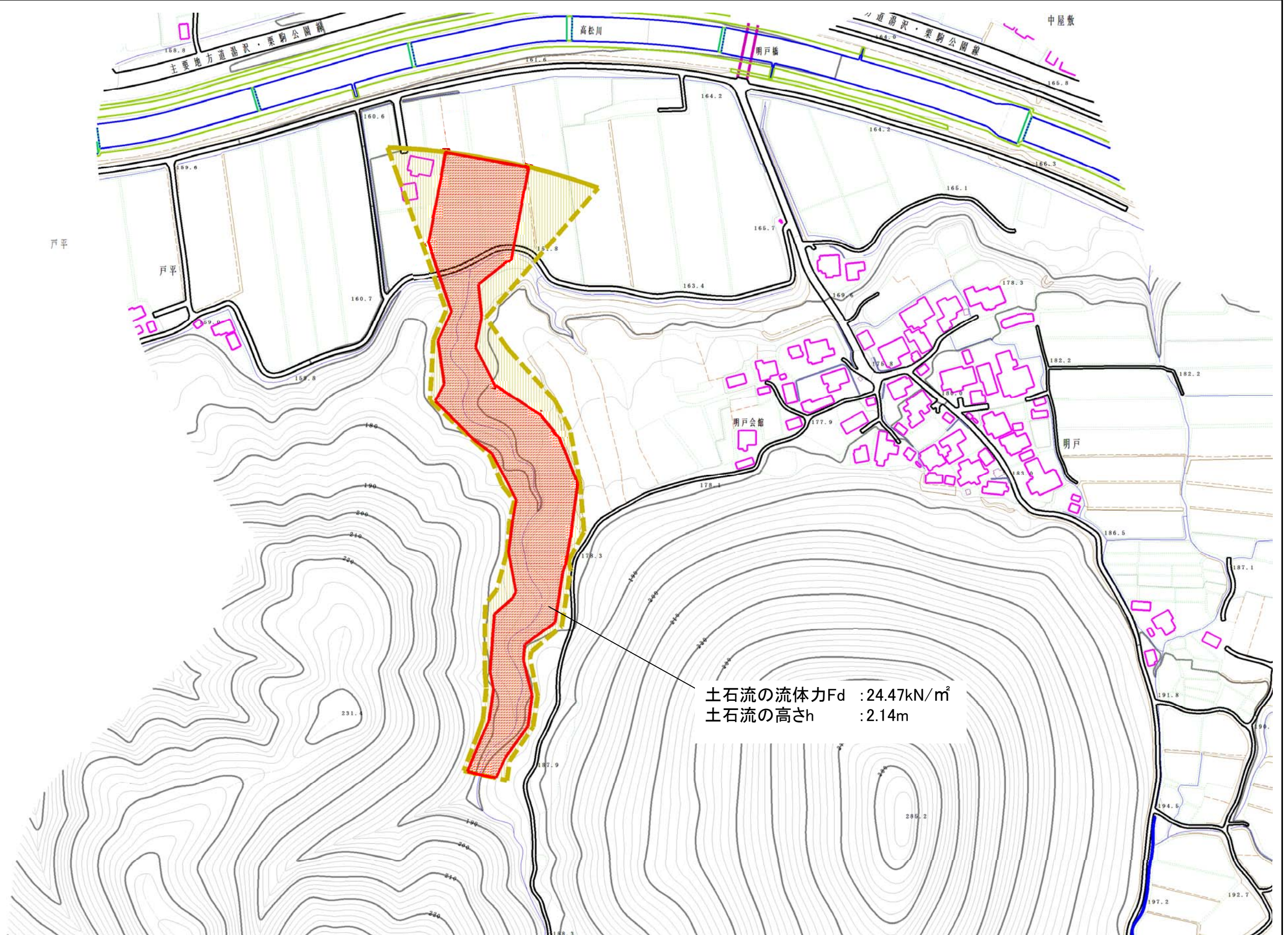
(1/25,000)

様式-1 (土)
土砂災害警戒区域・土砂災害特別警戒区域 位置図

自然現象の種類	土石流
溪流番号	207-II-009
溪流名	松浦沢
所在地	湯沢市高松宇明戸及び明戸山

この地図は、国土地理院長の承認を得て、同院発行の20万分の1地勢図及び2万5千分の1地形図を複製したものである。（承認番号 平27東複、 第2号）

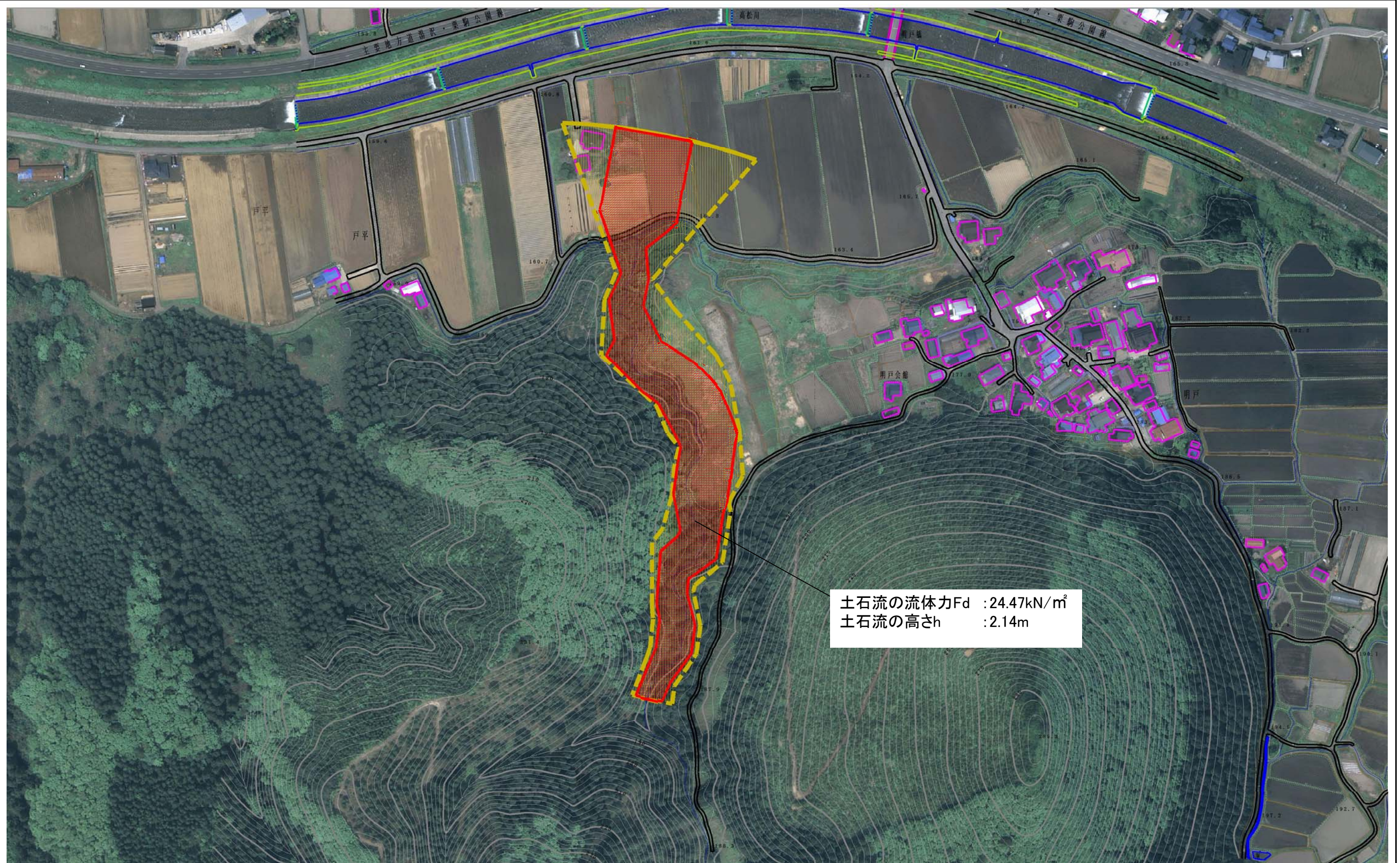
土砂災害警戒区域等の指定の公示に係る図書（その2）



様式-2(土) 土砂災害警戒区域・土砂災害特別警戒区域 区域図(その1)	土砂災害防止法施行令第二条の基準に該当する区域		自然現象の種類 土石流	溪流番号 207-II-009
	土砂災害防止法施行令第三条の基準に該当する区域			告示番号 第452号
	土砂災害防止法施行令第三条の基準に該当する区域		告示年月日 平成28年7月26日	所在地 湯沢市高松字明戸及び明戸山
	その他の区域			

縮尺 1:2,500

土砂災害警戒区域等の指定の公示に係る図書（その2）



土石流の流体力 F_d : 24.47kN/m²
 土石流の高さ h : 2.14m



様式-2(土)
 土砂災害警戒区域・土砂災害特別警戒区域
 区域図(その2)

土砂災害防止法施行令第二条の基準に該当する区域		 縮尺 1:2,500	自然現象の種類	土石流	溪流番号	207-II-009
土砂災害防止法施行令第三条の基準に該当する区域			告示番号	第452号	溪流名	松浦沢
土砂災害防止法施行令第三条の基準に該当する区域			告示年月日	平成28年7月26日	所在地	湯沢市高松字明戸及び明戸山
その他の区域						

