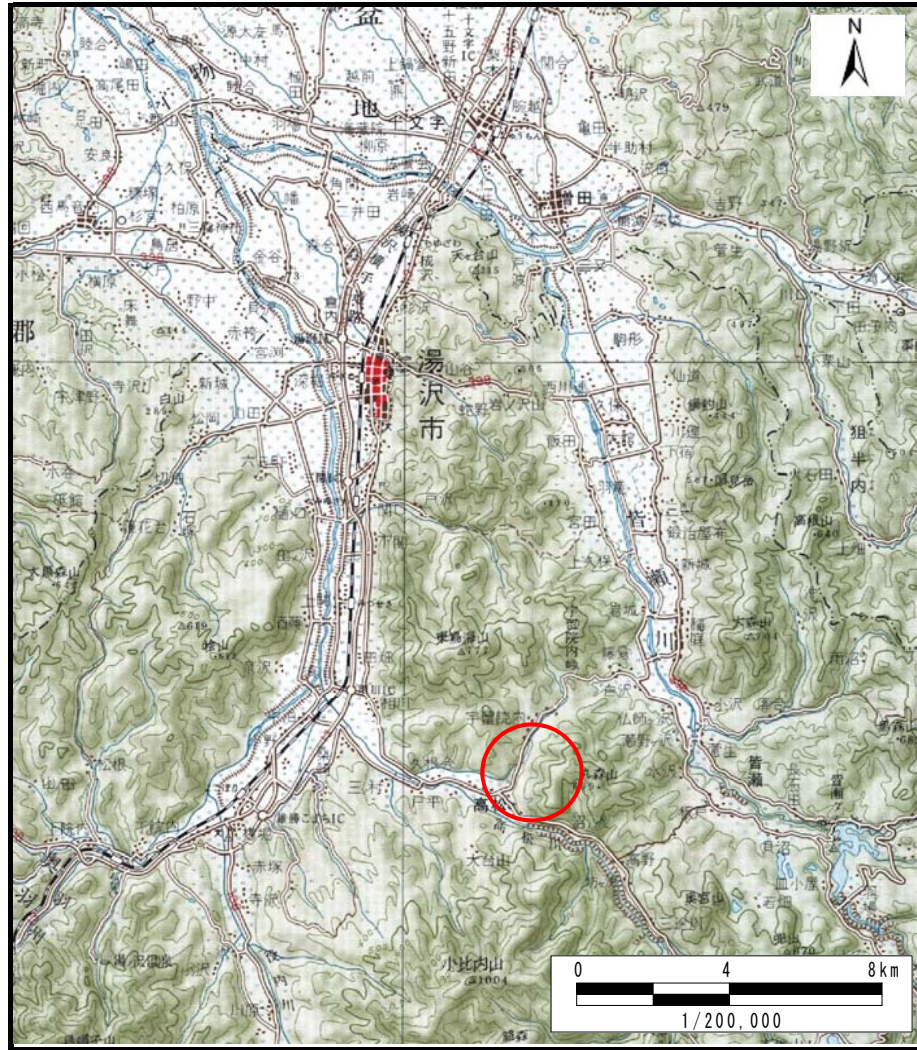
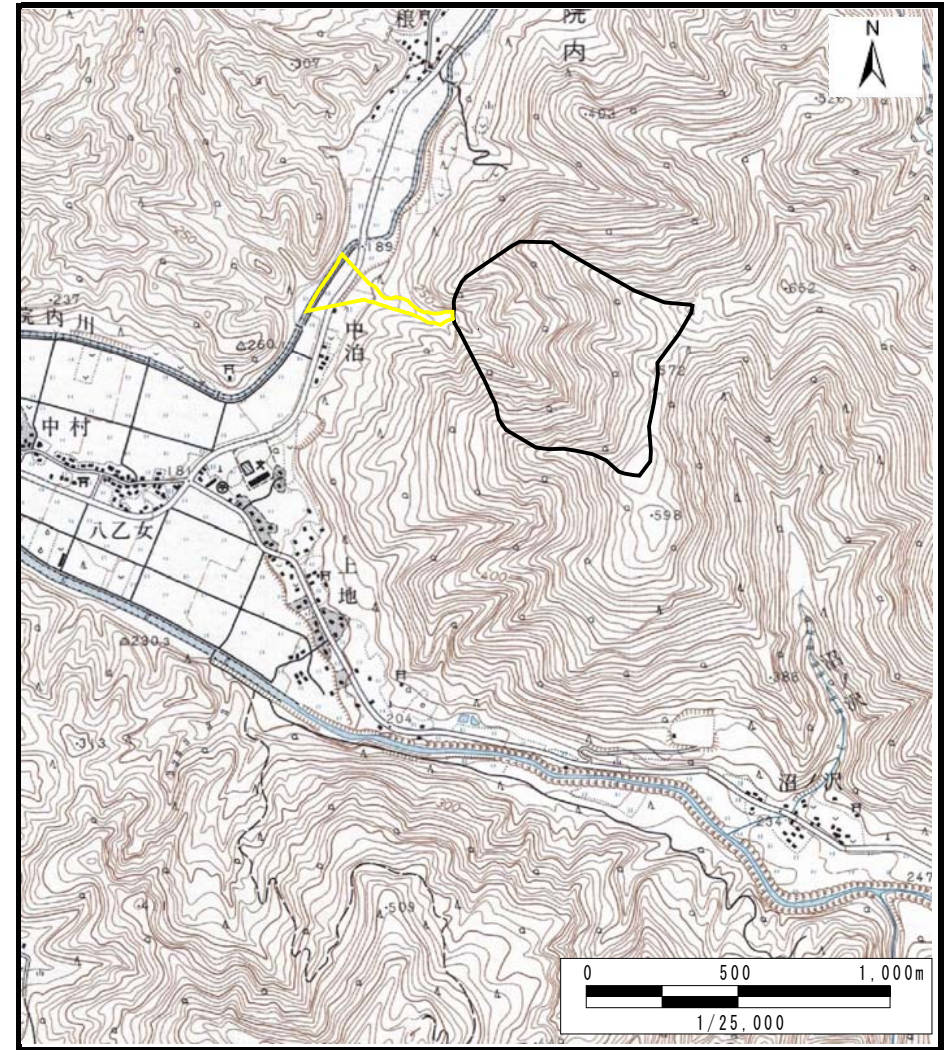


土砂災害警戒区域等の指定の公示に係る図書（その1）



(1/200,000)



(1/25,000)

様式-1 (土)
土砂災害警戒区域・土砂災害特別警戒区域 位置図

自然現象の種類	土石流
溪流番号	207-II-008
溪流名	中泊沢
所在地	湯沢市高松字中泊及び中泊山

この地図は、国土地理院長の承認を得て、同院発行の20万分の1地勢図及び2万5千分の1地形図を複製したものである。（承認番号 平27東複、第2号）

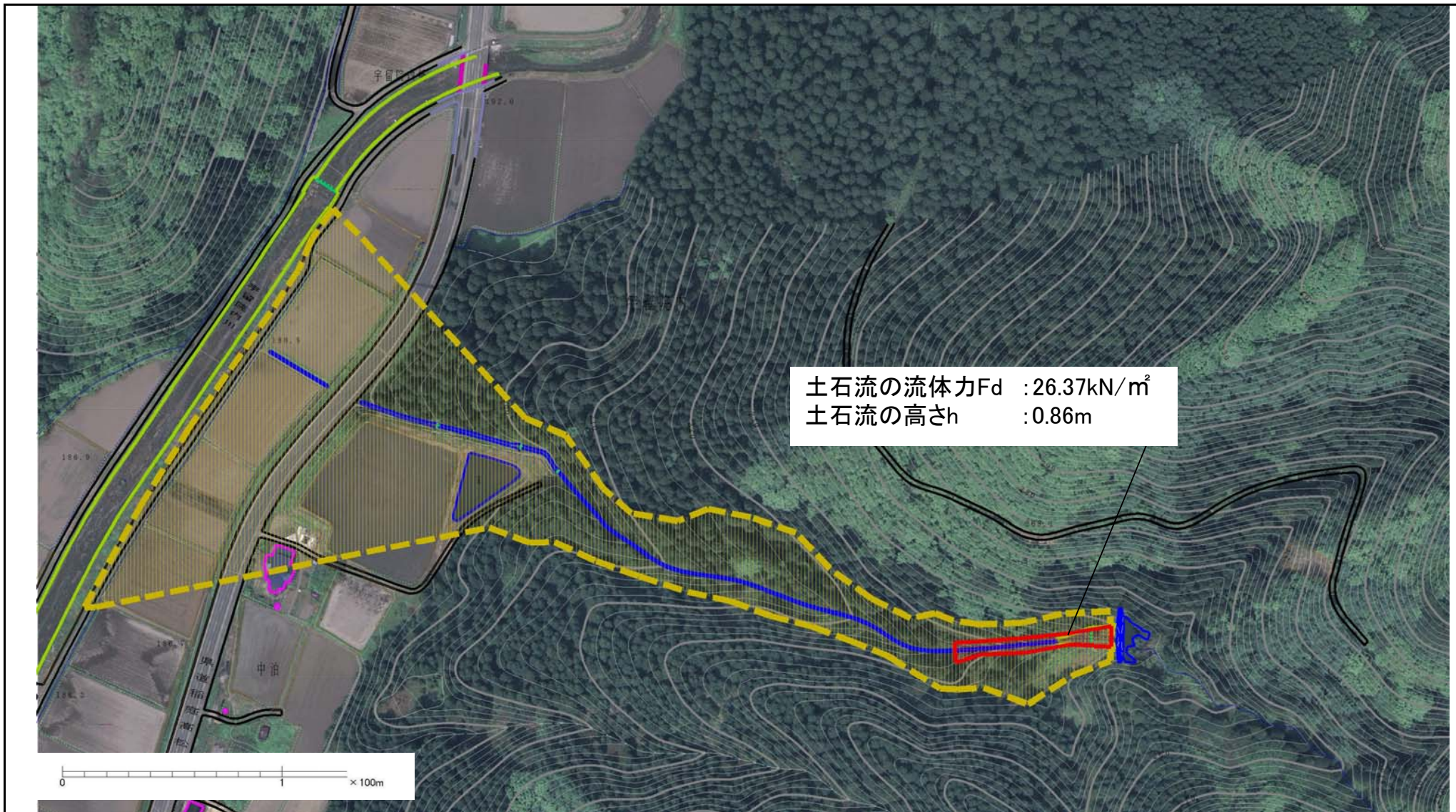
土砂災害警戒区域等の指定の公示に係る図書（その2）



土石流の流体力 F_d : 26.37kN/m²
 土石流の高さ h : 0.86m

様式-2(土) 土砂災害警戒区域・土砂災害特別警戒区域図(その1)	土砂災害防止法施行令第二条の基準に該当する区域		N 縮尺 1:2,500	自然現象の種類	土石流	溪流番号	207-II-008
	土砂災害防止法施行令第三条の基準に該当する区域			告示番号	第452号	溪流名	中泊沢
	土砂流の高さが1mを超える場合、土石等の移動による力が50kN/mを超える区域		告示年月日	平成28年7月26日	所在地	湯沢市高松字中泊及び中泊山	
	土砂流の高さが1mを超える場合、土石等の移動による力が50kN/mを超えない区域						
その他の区域							

土砂災害警戒区域等の指定の公示に係る図書（その2）



土石流の流体力Fd : 26.37kN/m²
 土石流の高さh : 0.86m

様式-2(土) 土砂災害警戒区域・土砂災害特別警戒区域 区域図(その2)	土砂災害防止法施行令第二条の基準に該当する区域			N 縮尺 1:2,500	自然現象の種類	土石流	溪流番号	207-II-008	
	土砂災害防止法施行令 第三条の基準に 該当する区域	土石流の高さが1mを超える場合、土石等の移動による力が50kN/mを超える区域				告示番号	第452号	溪流名	中泊沢
		土石流の高さが1mを超える場合、土石等の移動による力が50kN/mを超えない区域				告示年月日	平成28年7月26日	所在地	湯沢市高松字中泊及び中泊山
		その他の区域							

