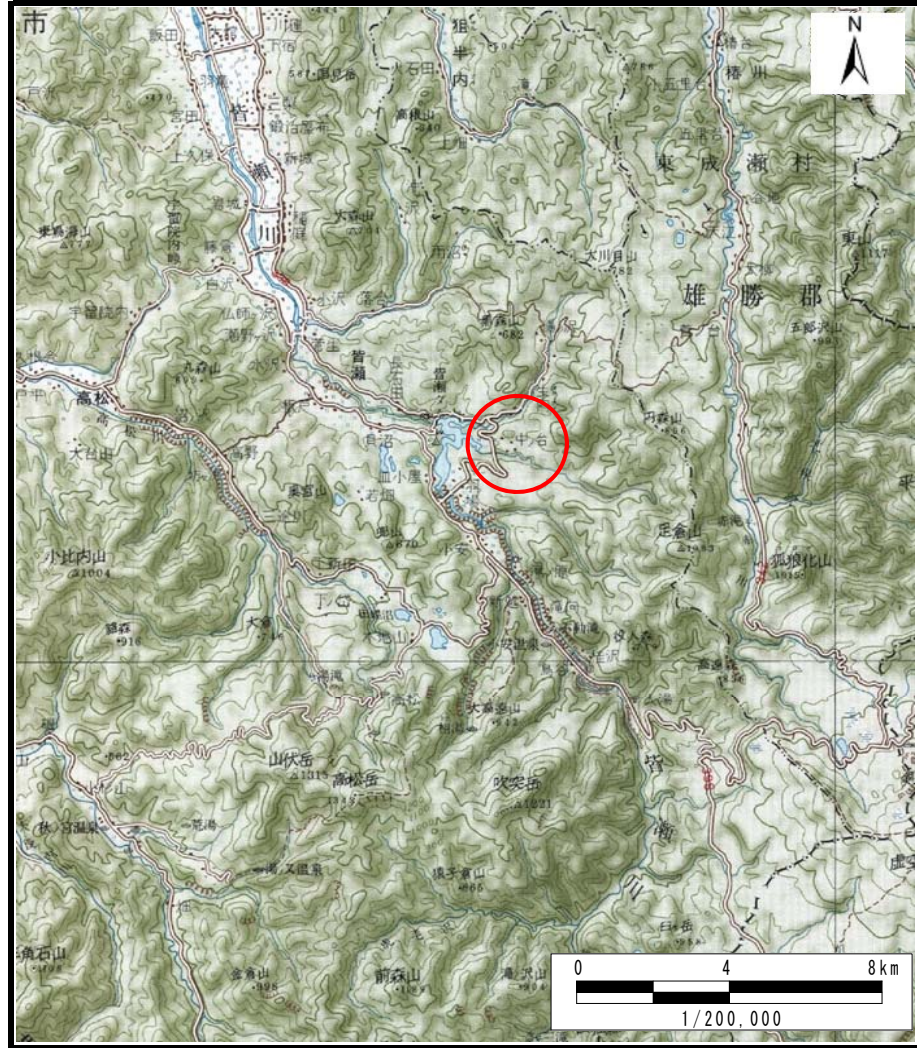
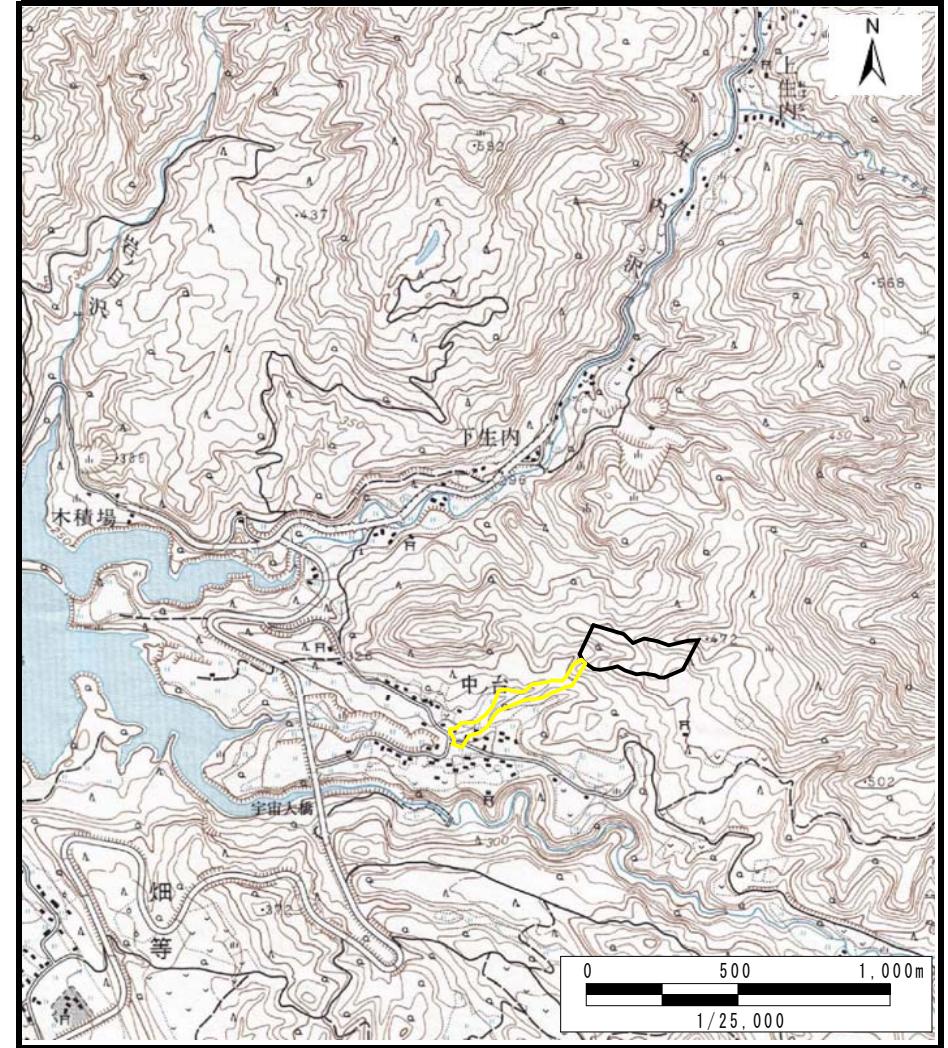


土砂災害警戒区域等の指定の公示に係る図書（その1）



(1/200,000)



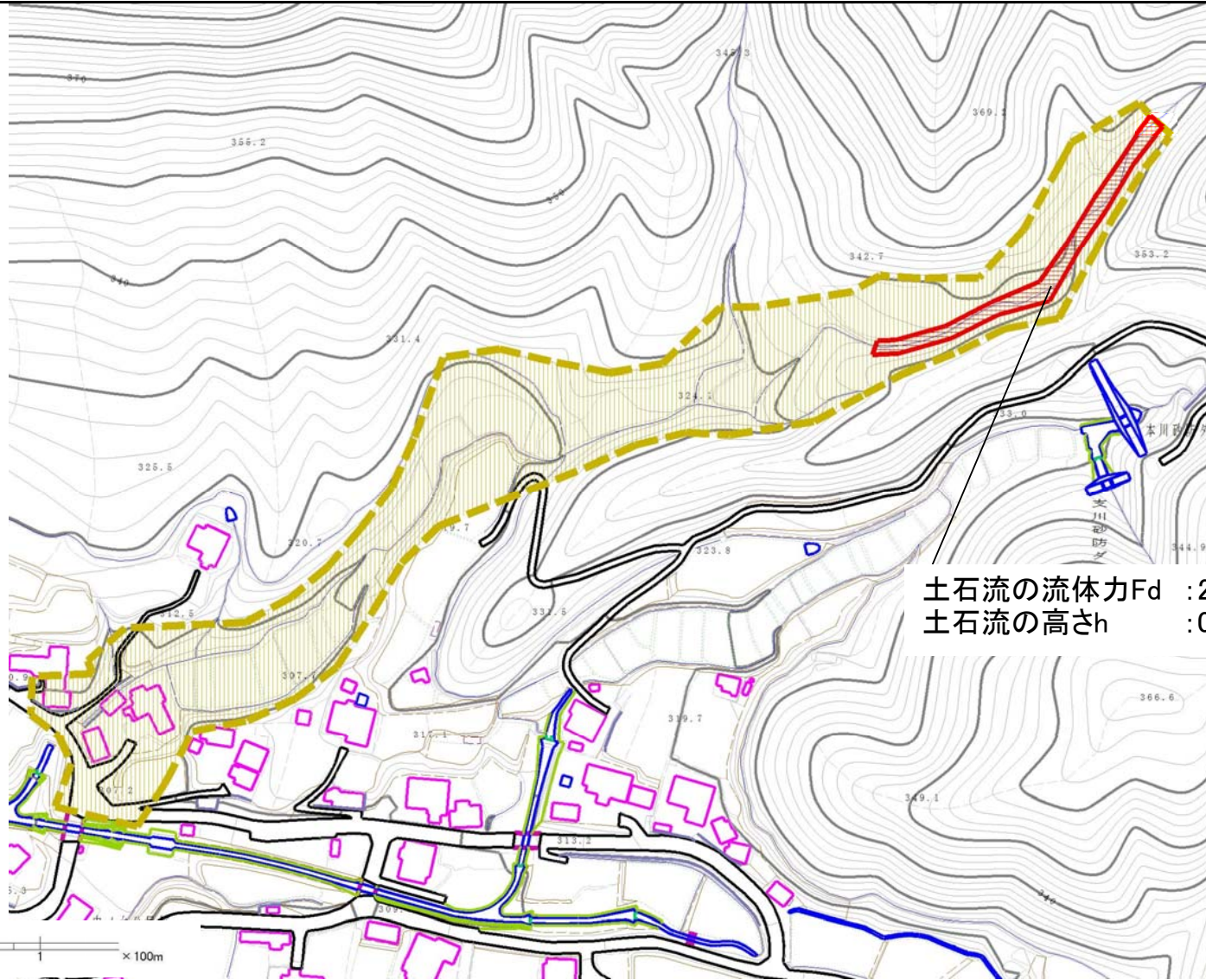
(1/25,000)

様式-1 (土)
土砂災害警戒区域・土砂災害特別警戒区域 位置図

自然現象の種類	土石流
溪流番号	465-I-009
溪流名	ヨシガヤチ沢
所在地	湯沢市皆瀬字中ノ台、谷地、蟹沢及び塚長根

この地図は、国土地理院長の承認を得て、同院発行の20万分の1地勢図及び2万5千分の1地形図を複製したものである。（承認番号 平27東複、 第2号）

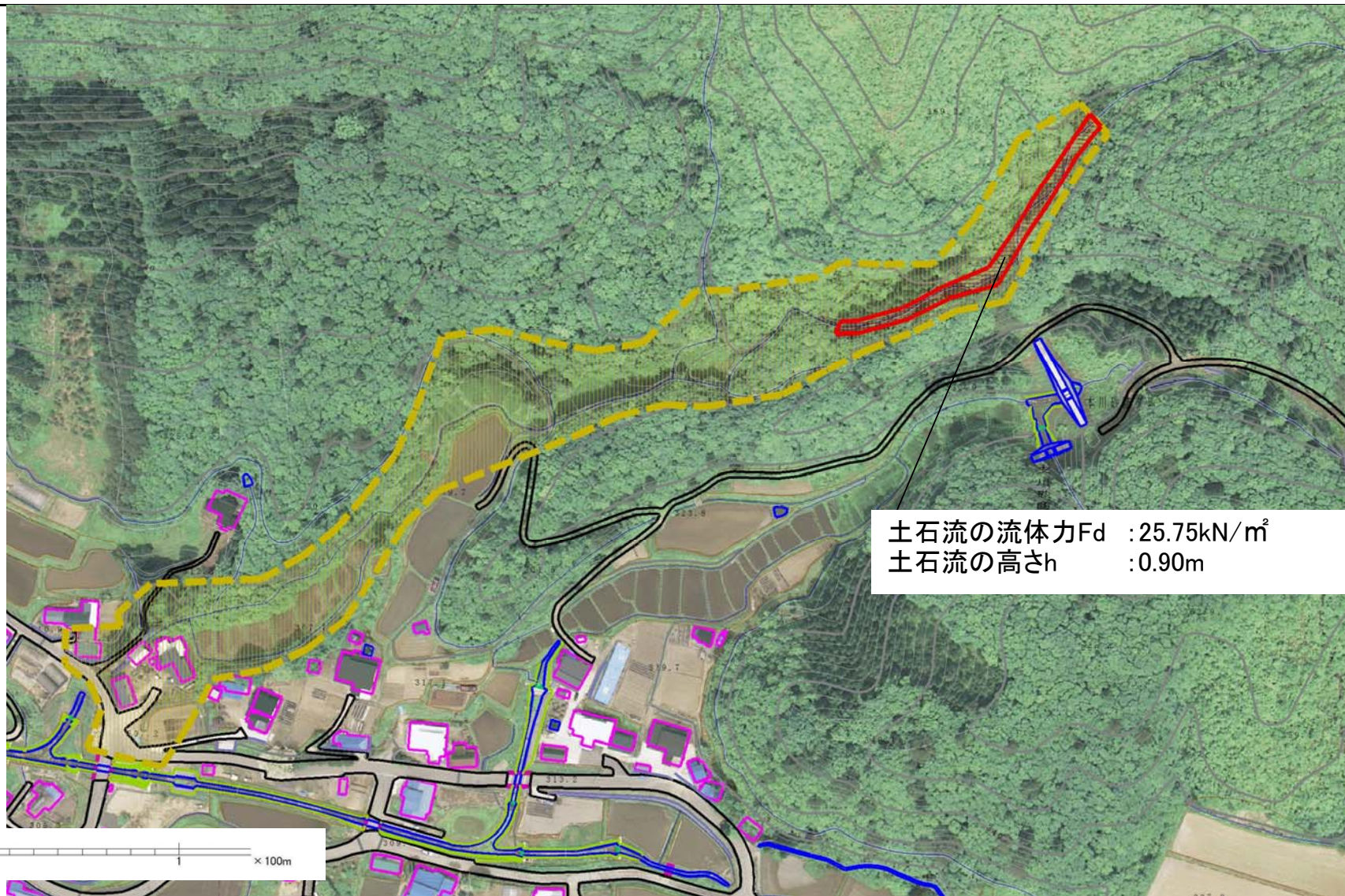
土砂災害警戒区域等の指定の公示に係る図書（その2）



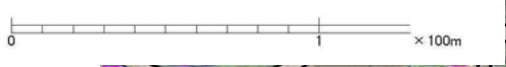
土石流の流体力 F_d : 25.75kN/m²
 土石流の高さ h : 0.90m

様式-2(土) 土砂災害警戒区域・土砂災害特別警戒区域図(その1)	土砂災害防止法施行令第二条の基準に該当する区域		N 縮尺 1:2,500	自然現象の種類	土石流	溪流番号	465-I-009
	土砂災害防止法施行令第三条の基準に該当する区域			告示番号	第452号	溪流名	ヨシガヤチ沢
	土石流の高さが1mを超える場合、土石等の移動による力が50kN/mを超える区域			告示年月日	平成28年7月26日	所在地	湯沢市皆瀬字中ノ台、谷地、蟹沢及び塚長根
	土石流の高さが1mを超える場合、土石等の移動による力が50kN/mを超えない区域						
	その他の区域						

土砂災害警戒区域等の指定の公示に係る図書（その2）



土石流の流体力Fd : 25.75kN/m²
土石流の高さh : 0.90m



様式-2(土) 土砂災害警戒区域・土砂災害特別警戒区域 区域図(その2)	土砂災害防止法施行令第二条の基準に該当する区域		N 縮尺 1:2,500	自然現象の種類	土石流	溪流番号	465-I-009
	土砂災害防止法施行令第三条の基準に該当する区域			告示番号	第452号	溪流名	ヨシガヤチ沢
	土砂の高さが1mを超える場合、土石等の移動による力が50kN/mを超える区域		告示年月日	平成28年7月26日	所在地	湯沢市皆瀬字中ノ台、谷地、蟹沢及び塚長根	
	土砂の高さが1mを超える場合、土石等の移動による力が50kN/mを超えない区域		その他の区域				

