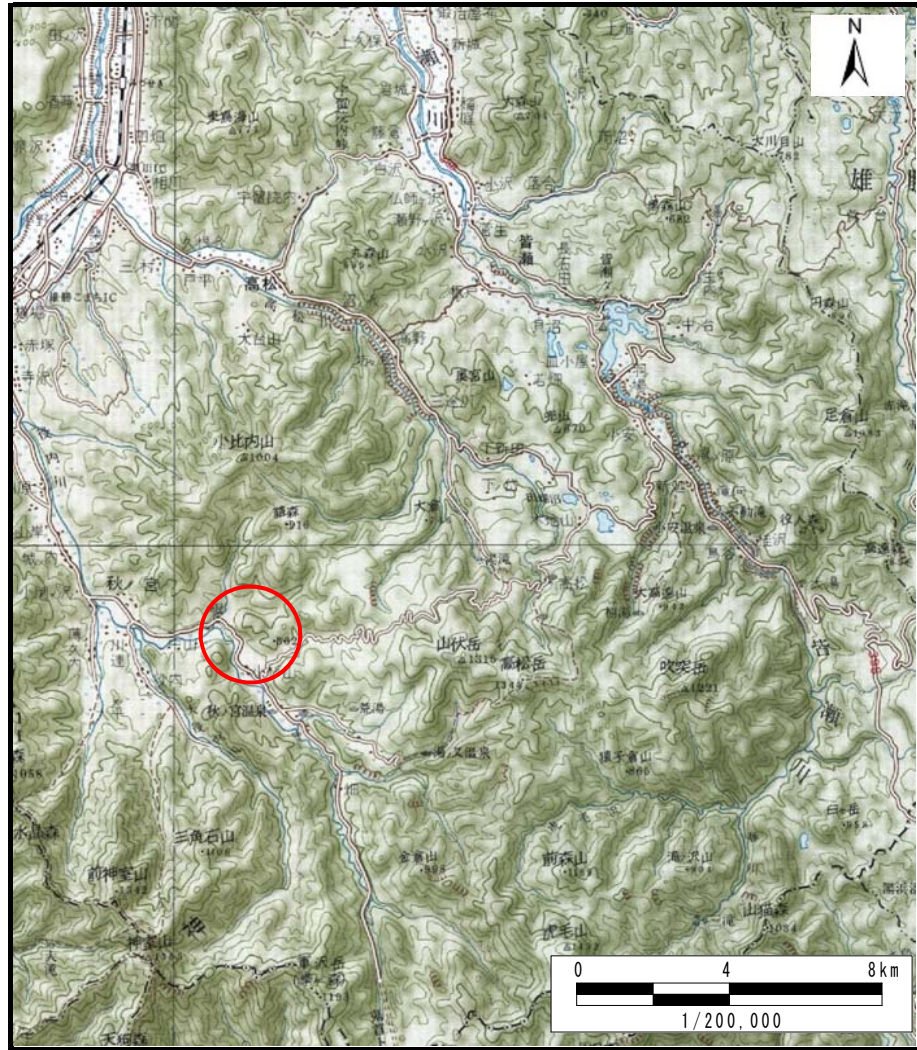
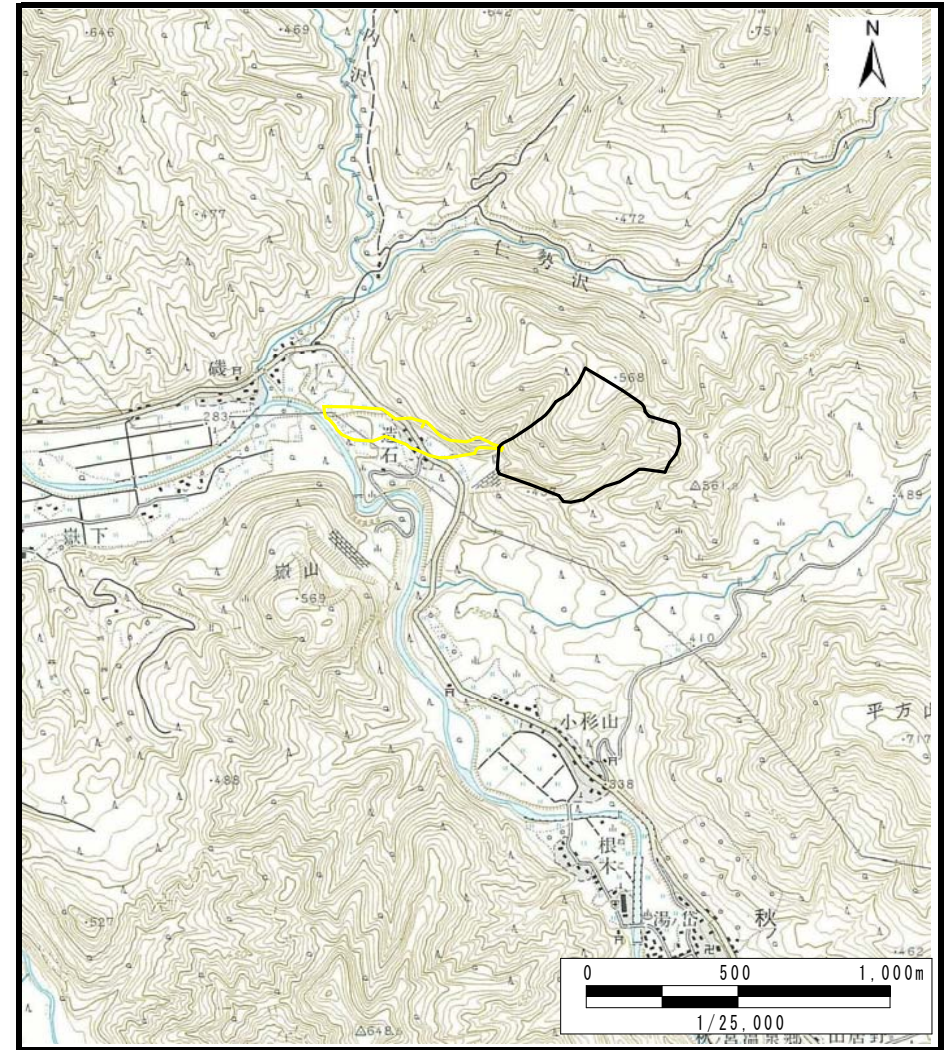


# 土砂災害警戒区域等の指定の公示に係る図書（その1）



(1/200,000)



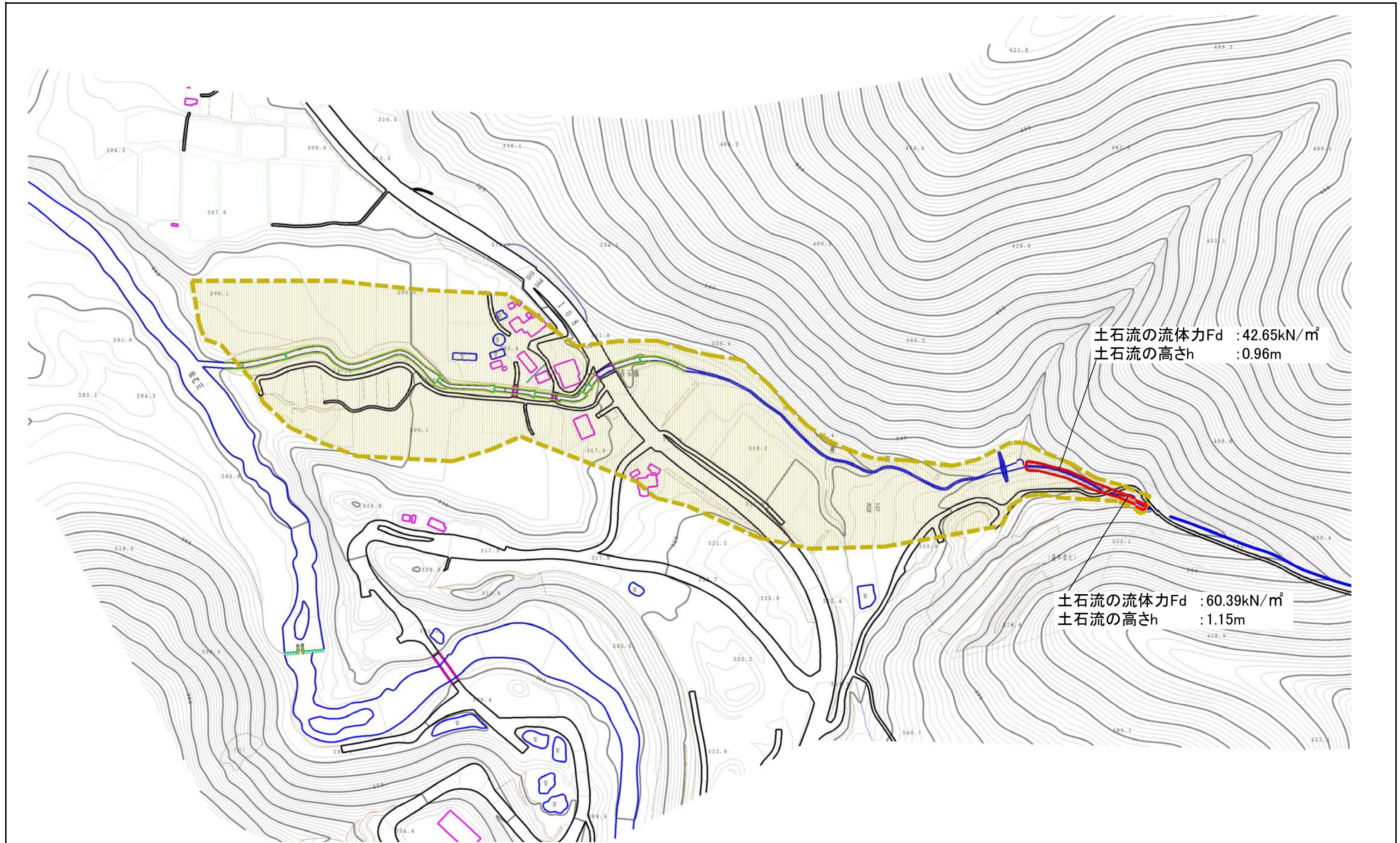
(1/25,000)

様式-1 (土)  
土砂災害警戒区域・土砂災害特別警戒区域 位置図

自然現象の種類	土石流
溪流番号	462-I-016
溪流名	造石沢
所在地	湯沢市秋ノ宮字造石

この地図は、国土地理院長の承認を得て、同院発行の20万分の1地勢図及び2万5千分の1地形図を複製したものである。（承認番号 平27東複、 第2号）

# 土砂災害警戒区域等の指定の公示に係る図書（その2）



土石流の流体力 $F_d$  : 42.65kN/m<sup>2</sup>  
 土石流の高さ $h$  : 0.96m

土石流の流体力 $F_d$  : 60.39kN/m<sup>2</sup>  
 土石流の高さ $h$  : 1.15m



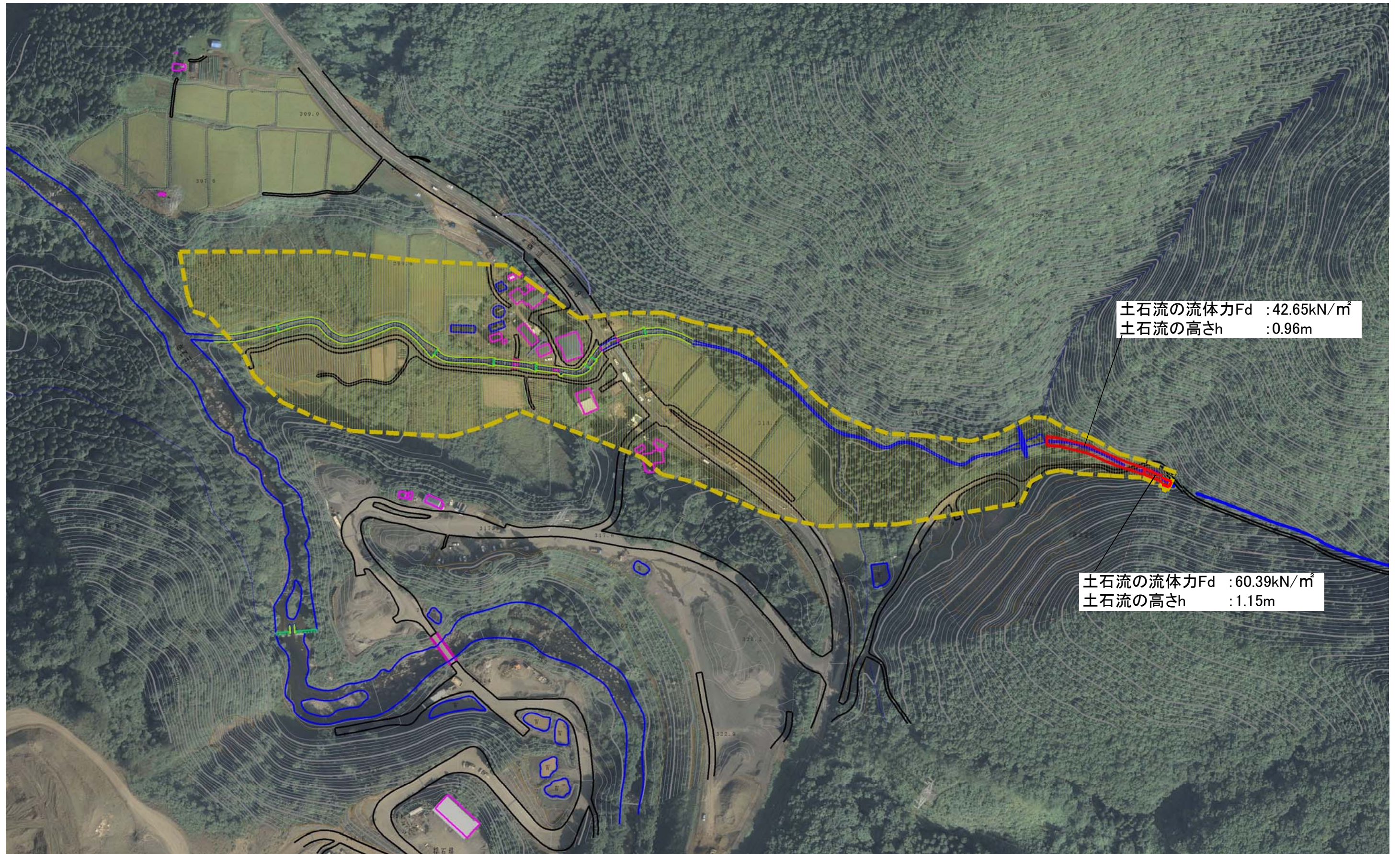
様式-2(土)  
 土砂災害警戒区域・土砂災害特別警戒区域  
 区域図(その1)

土砂災害防止法施行令第二条の基準に該当する区域	
土砂災害防止法施行令第三条の基準に該当する区域	
その他の区域	

縮尺  
 1:2,500

自然現象の種類	土石流	溪流番号	462-I-016
告示番号	第149号	溪流名	造石沢
告示年月日	平成28年3月1日	所在地	湯沢市秋ノ宮字造石

# 土砂災害警戒区域等の指定の公示に係る図書（その2）



様式-2(土)  
土砂災害警戒区域・土砂災害特別警戒区域  
区域図(その2)

土砂災害防止法施行令第二条の基準に該当する区域	
土砂災害防止法施行令第三条の基準に該当する区域	
その他の区域	

縮尺  
1:2,500

自然現象の種類	土石流	溪流番号	462-I-016
告示番号	第149号	溪流名	造石沢
告示年月日	平成28年3月1日	所在地	湯沢市秋ノ宮字造石

