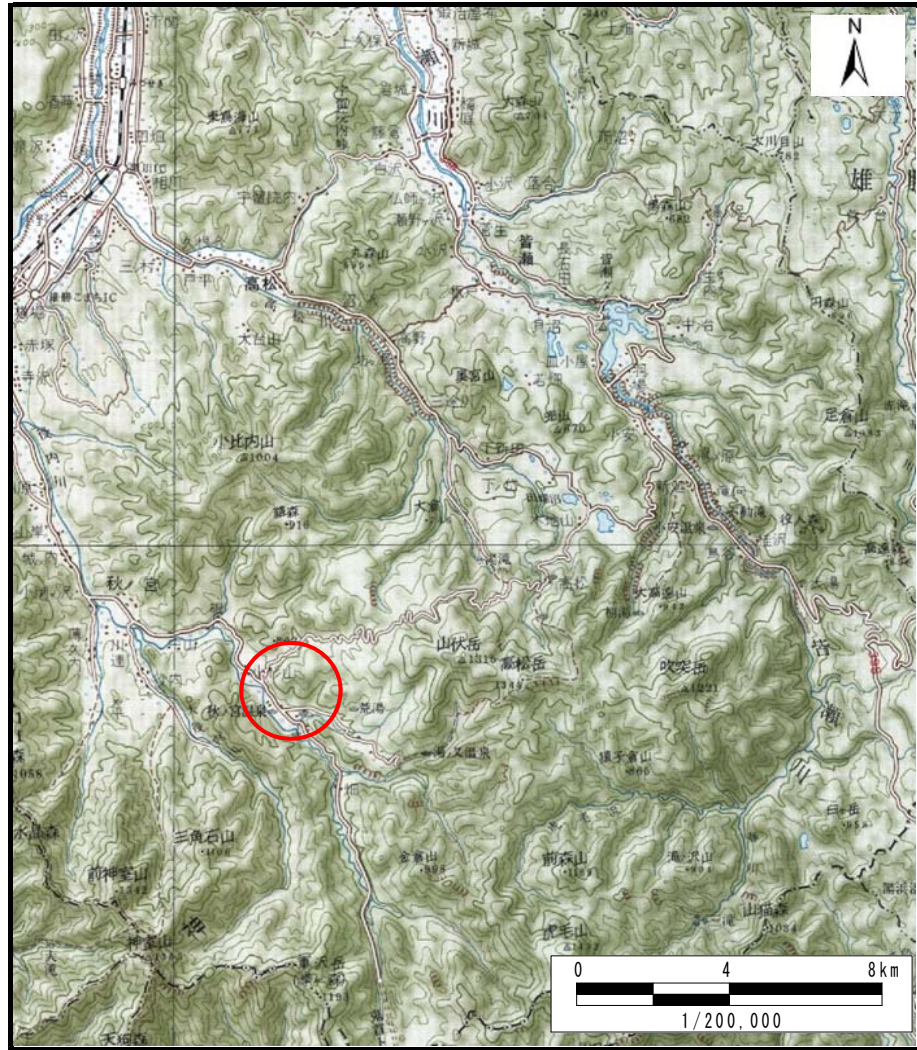
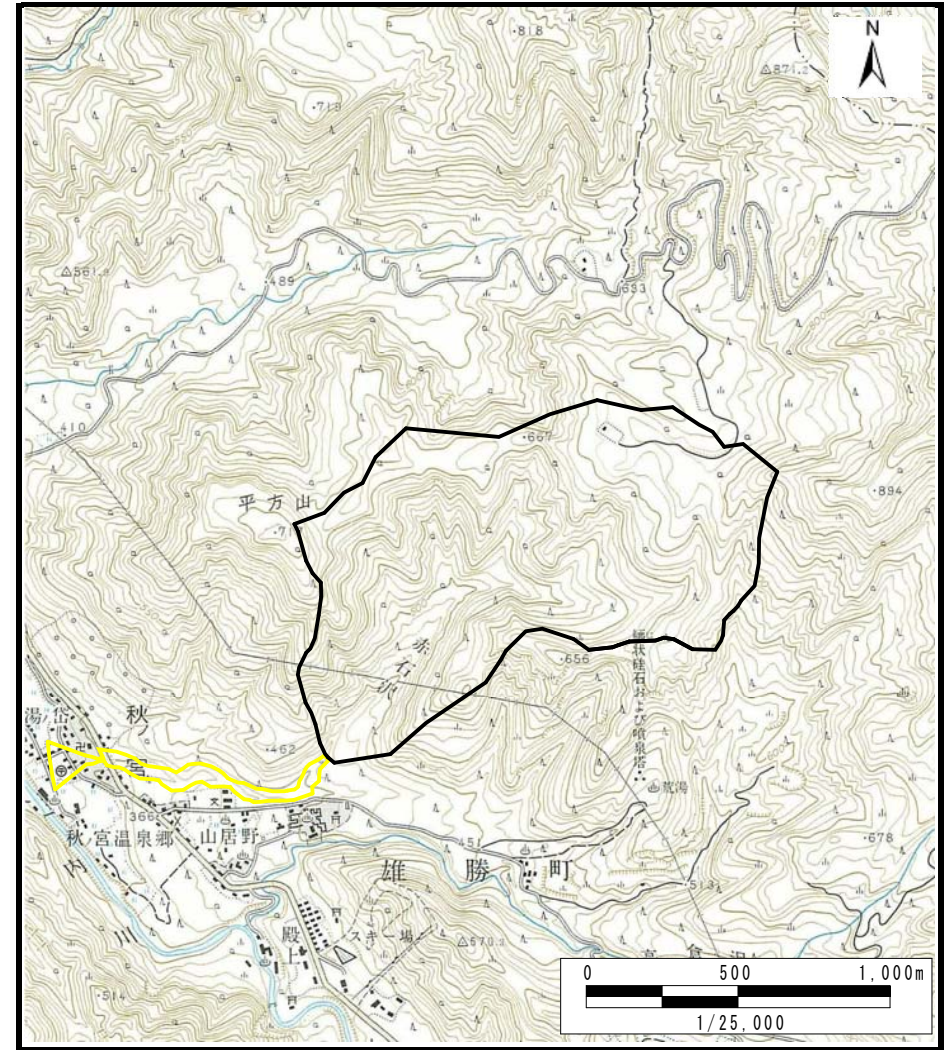


# 土砂災害警戒区域等の指定の公示に係る図書（その1）



(1/200,000)



(1/25,000)

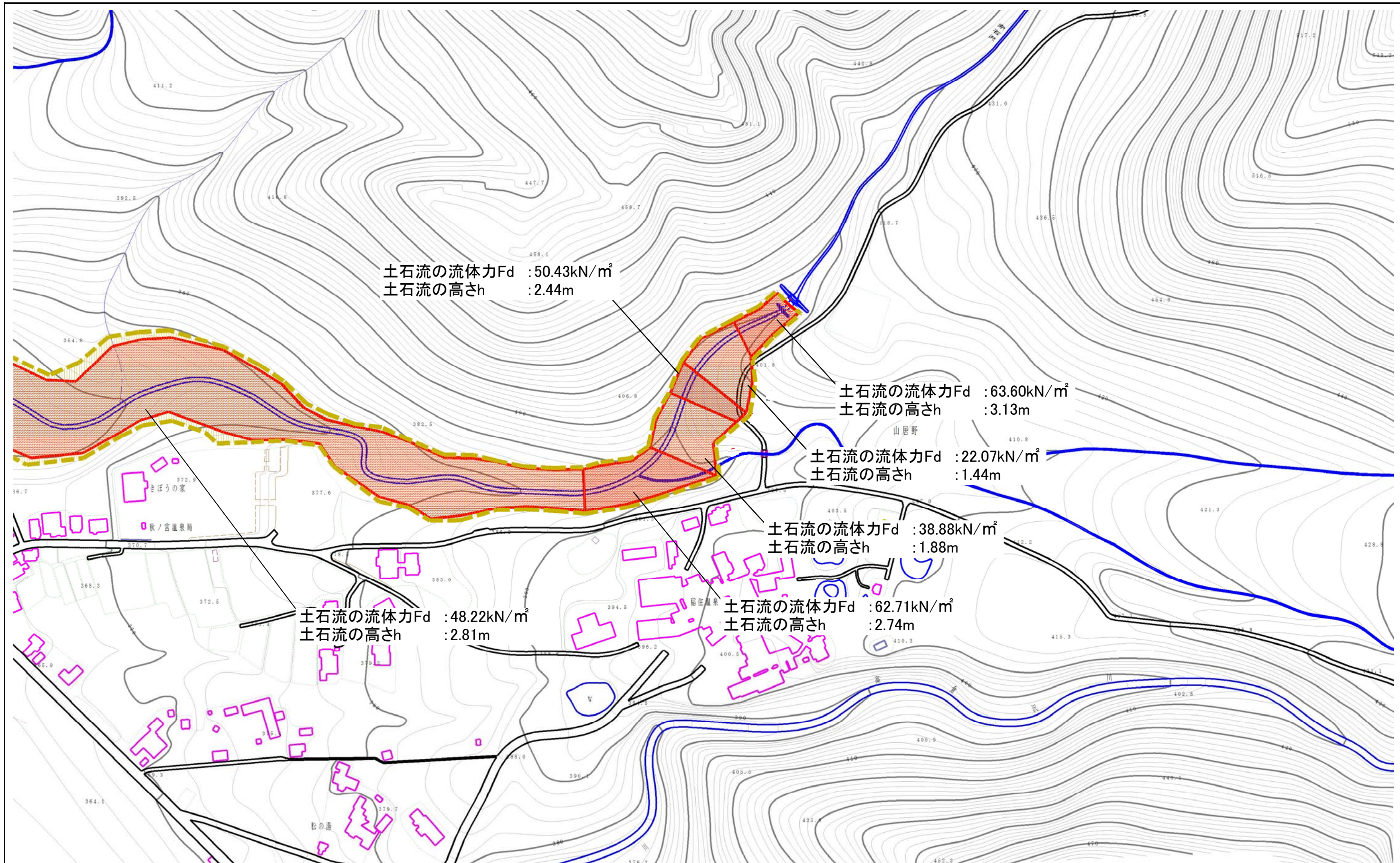
様式-1 (土)  
土砂災害警戒区域・土砂災害特別警戒区域 位置図

自然現象の種類	土石流
溪流番号	462-I-012
溪流名	赤石沢
所在地	湯沢市秋ノ宮字赤石沢、山居野、湯ノ岱及び上ハ野

この地図は、国土地理院長の承認を得て、同院発行の20万分の1地勢図及び2万5千分の1地形図を複製したものである。（承認番号 平27東複、第2号）



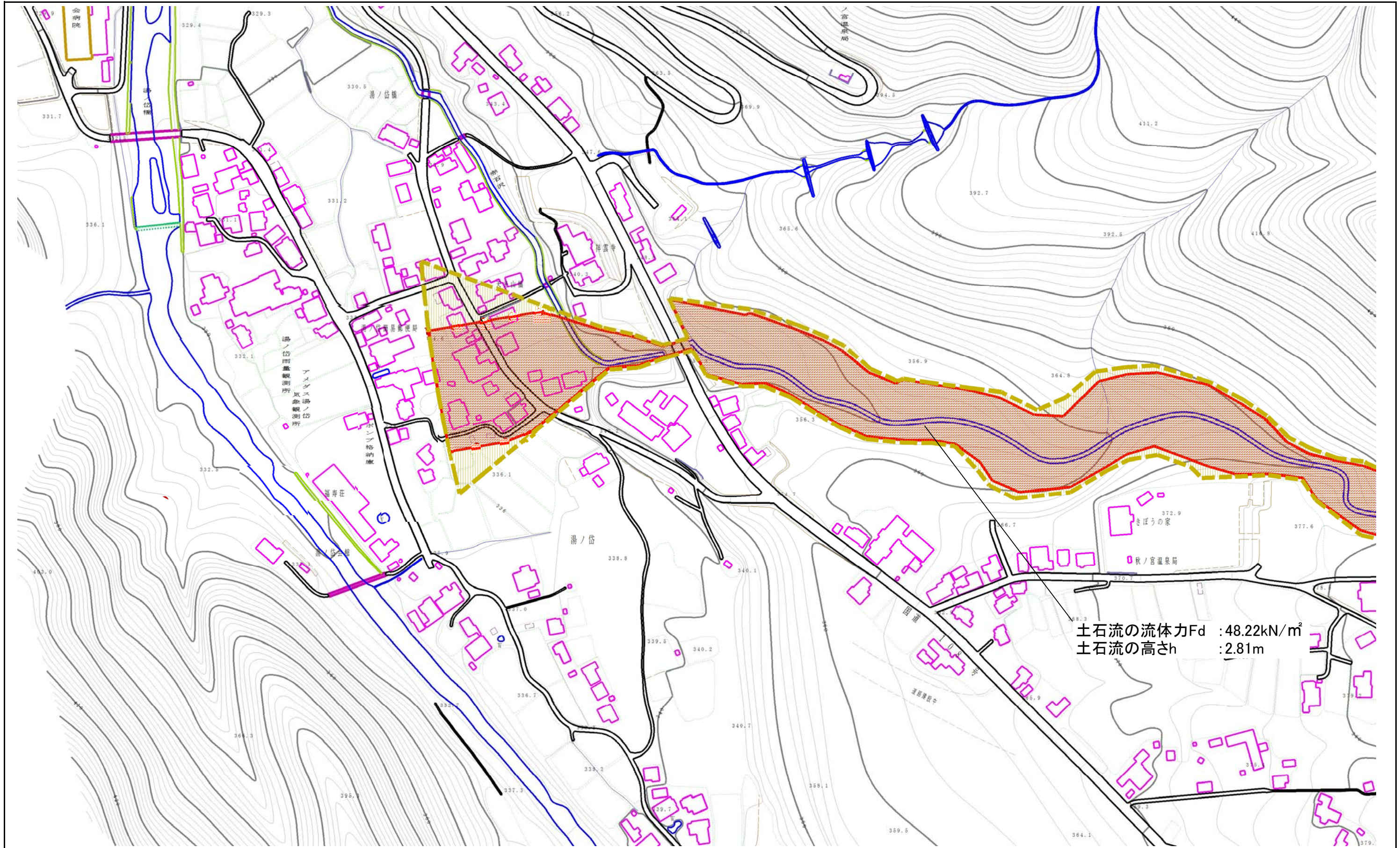
# 土砂災害警戒区域等の指定の公示に係る図書（その2）



様式-2(土) 土砂災害警戒区域・土砂災害特別警戒区域 区域図(その1-1)	土砂災害防止法施行令第二条の基準に該当する区域		縮尺 1:2,500	自然現象の種類 土石流	溪流番号 462-I-012
	土砂災害防止法施行令第三条の基準に該当する区域			告示番号 第149号	所在地 湯沢市秋ノ宮字赤石沢、山居野、湯ノ岱及び上八野
	土砂災害防止法施行令第三条の基準に該当する区域			告示年月日 平成28年3月1日	
	その他の区域				



# 土砂災害警戒区域等の指定の公示に係る図書（その2）



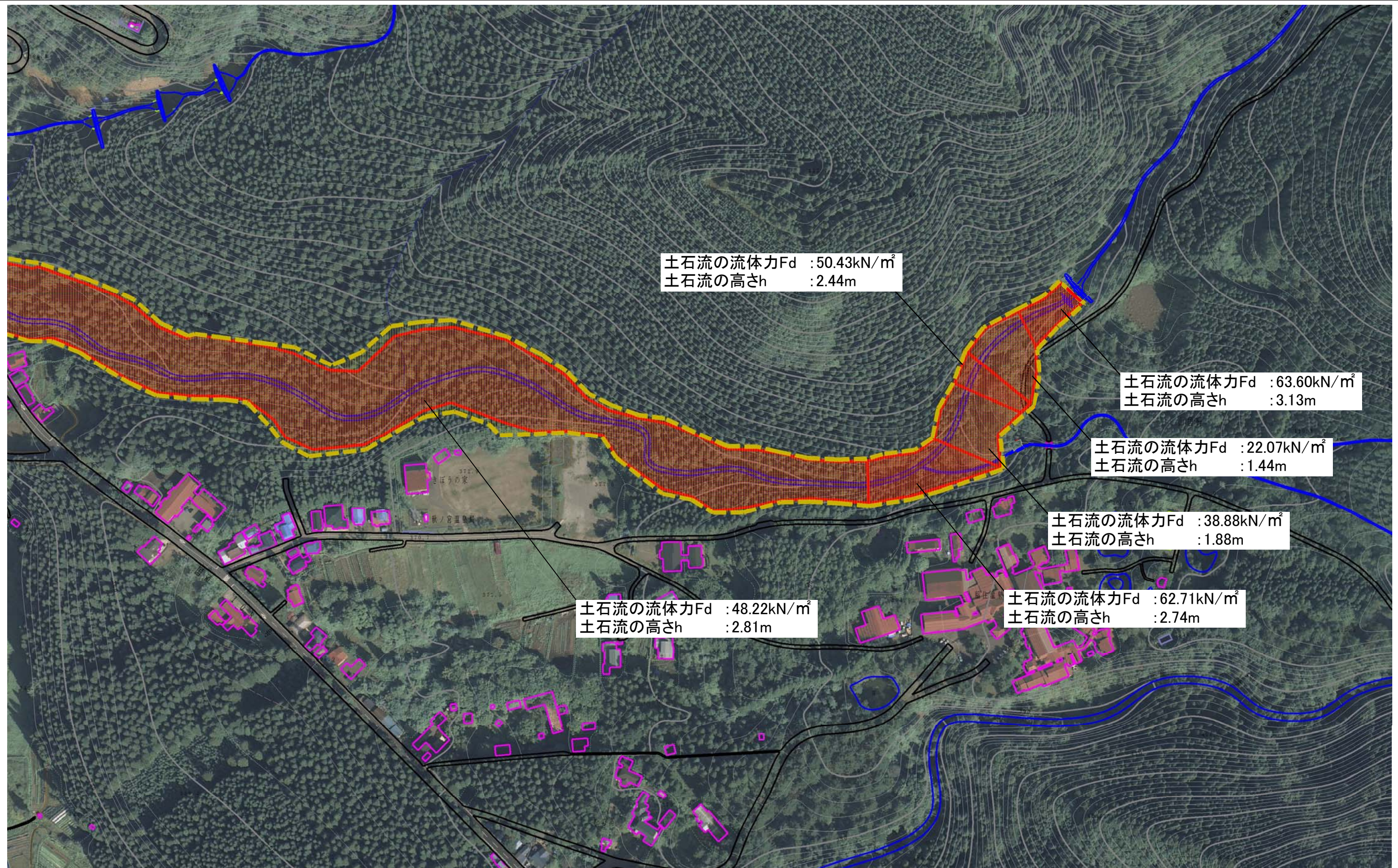
土石流の流体力  $F_d$  : 48.22 kN/m<sup>2</sup>  
 土石流の高さ  $h$  : 2.81 m



様式-2(土) 土砂災害警戒区域・土砂災害特別警戒区域図(その1-2)	土砂災害防止法施行令第二条の基準に該当する区域		縮尺 1:2,500	自然現象の種類 土石流	溪流番号 462-I-012
	土砂災害防止法施行令第三条の基準に該当する区域			告示番号 第149号	溪流名 赤石沢
	土砂災害防止法施行令第三条の基準に該当する区域			告示年月日 平成28年3月1日	所在地 湯沢市秋ノ宮字赤石沢、山居野、湯ノ岱及び上八野
	その他の区域				



# 土砂災害警戒区域等の指定の公示に係る図書（その2）



様式-2(土)  
土砂災害警戒区域・土砂災害特別警戒区域  
区域図(その2-1)

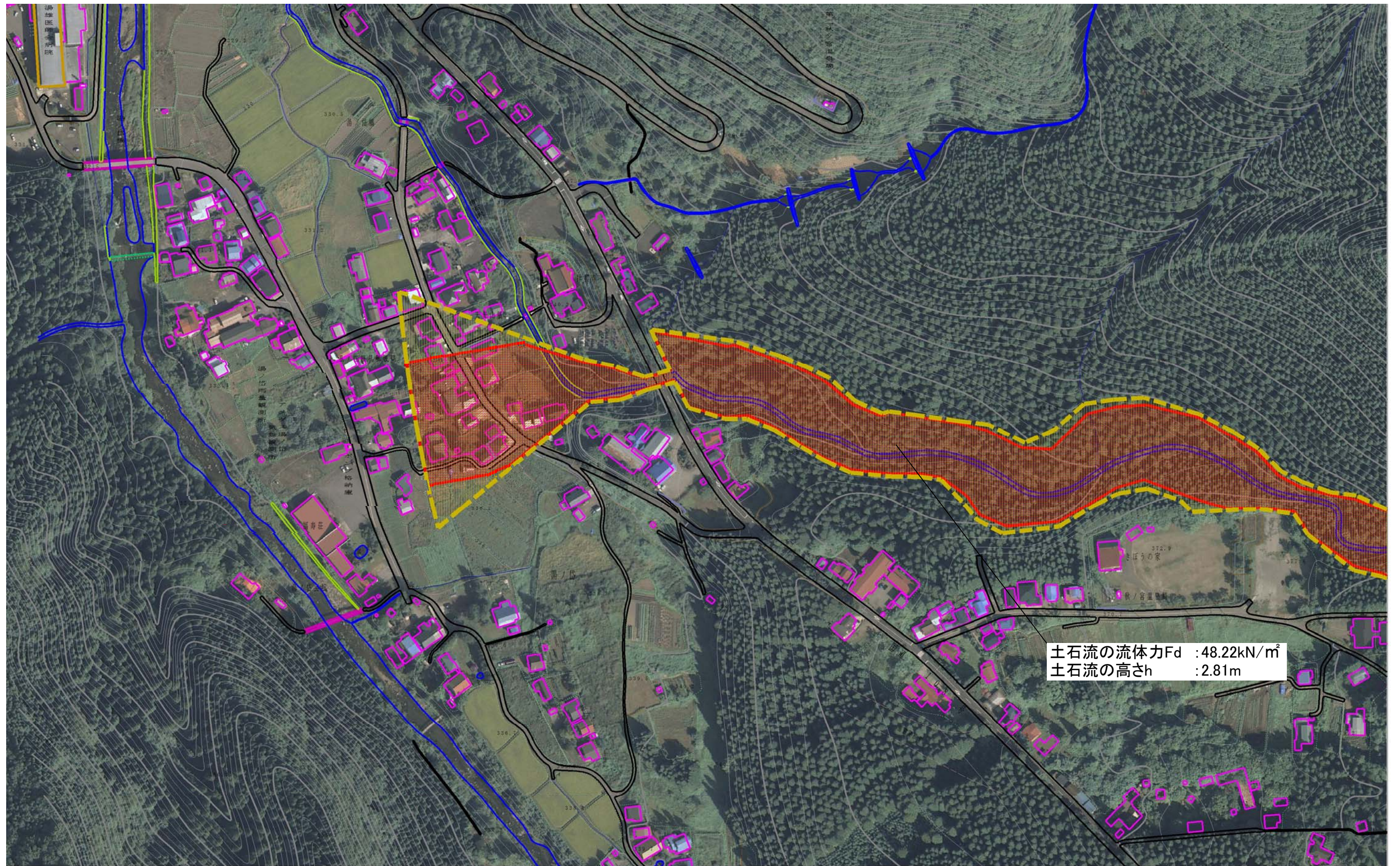
土砂災害防止法施行令第二条の基準に該当する区域	
土砂災害防止法施行令第三条の基準に該当する区域	
その他の区域	

縮尺  
1:2,500

自然現象の種類	土石流	溪流番号	462-I-012
告示番号	第149号	溪流名	赤石沢
告示年月日	平成28年3月1日	所在地	湯沢市秋ノ宮字赤石沢、山居野、湯ノ岱及び上八野



# 土砂災害警戒区域等の指定の公示に係る図書（その2）



土石流の流体力 $F_d$  : 48.22kN/m<sup>2</sup>  
 土石流の高さ $h$  : 2.81m



様式-2(土)  
 土砂災害警戒区域・土砂災害特別警戒区域  
 区域図(その2-2)

土砂災害防止法施行令第二条の基準に該当する区域		 縮尺 1:2,500	自然現象の種類	土石流	溪流番号	462-I-012
土砂災害防止法施行令第三条の基準に該当する区域			告示番号	第149号	溪流名	赤石沢
土砂災害防止法施行令第三条の基準に該当する区域			告示年月日	平成28年3月1日	所在地	湯沢市秋ノ宮字赤石沢、山居野、湯ノ岱及び上八野
その他の区域						



横断測線の区間	土石流の力 (kN/m <sup>2</sup> )	土石流の高さ (m)	区分
0~1	63.60	3.13	R
1~2	53.61	2.75	R
2~3	22.01	1.44	R
3~4	22.07	1.44	R
4~5	50.43	2.44	R
5~6	23.63	1.39	R
6~7	38.88	1.88	R
7~8	62.71	2.74	R
8~9	51.59	2.45	R
9~10	50.18	2.62	R
10~11	48.22	2.81	R
11~12	46.03	2.81	R
12~13	45.78	2.75	R
13~14	36.37	2.43	R
14~15	28.93	2.18	R
15~16	32.22	2.37	R
16~17	26.71	2.37	R
17~18	29.23	2.46	R
18~19	32.14	2.67	R
19~20	40.84	3.26	R
20~21	35.02	2.96	R
21~22	24.32	2.40	R
22~23	22.81	2.29	R
23~24	22.31	2.08	R
24~25	22.01	2.16	R
25~26	21.83	2.16	R
26~27	21.87	2.12	R
27~28	25.70	2.23	R
28~29	25.22	2.16	R
29~30	22.25	1.99	R

横断測線の区間	土石流の力 (kN/m <sup>2</sup> )	土石流の高さ (m)	区分
30~31	24.10	2.03	R
31~32	28.25	2.16	R
32~33	34.32	2.37	R
33~34	31.97	2.36	R
34~35	28.46	2.30	R
35~36	27.46	2.36	R
36~37	26.50	2.53	R
37~38	22.36	2.43	R
38~39	22.44	2.52	R
39~40	23.02	2.56	R
40~41	20.08	2.35	R
41~42	20.40	2.32	R
42~43	20.09	2.49	R
43~44	26.12	2.71	R
44~45	26.51	2.53	R
45~46	33.14	2.86	R
46~47	14.46	1.76	R
47~48	12.51	1.72	R
48~49	11.85	1.75	R
49~50	11.50	1.77	R
50~51	11.51	1.76	R
51~52	9.88	1.86	R
52~53	10.26	1.82	R
53~54	8.62	1.95	R
54~55	8.06	2.00	R
55~56	6.80	2.14	R
56~57	7.88	1.99	R
57~58	9.30	1.83	R
58~59	11.44	1.65	R
59~60	10.82	1.70	R

