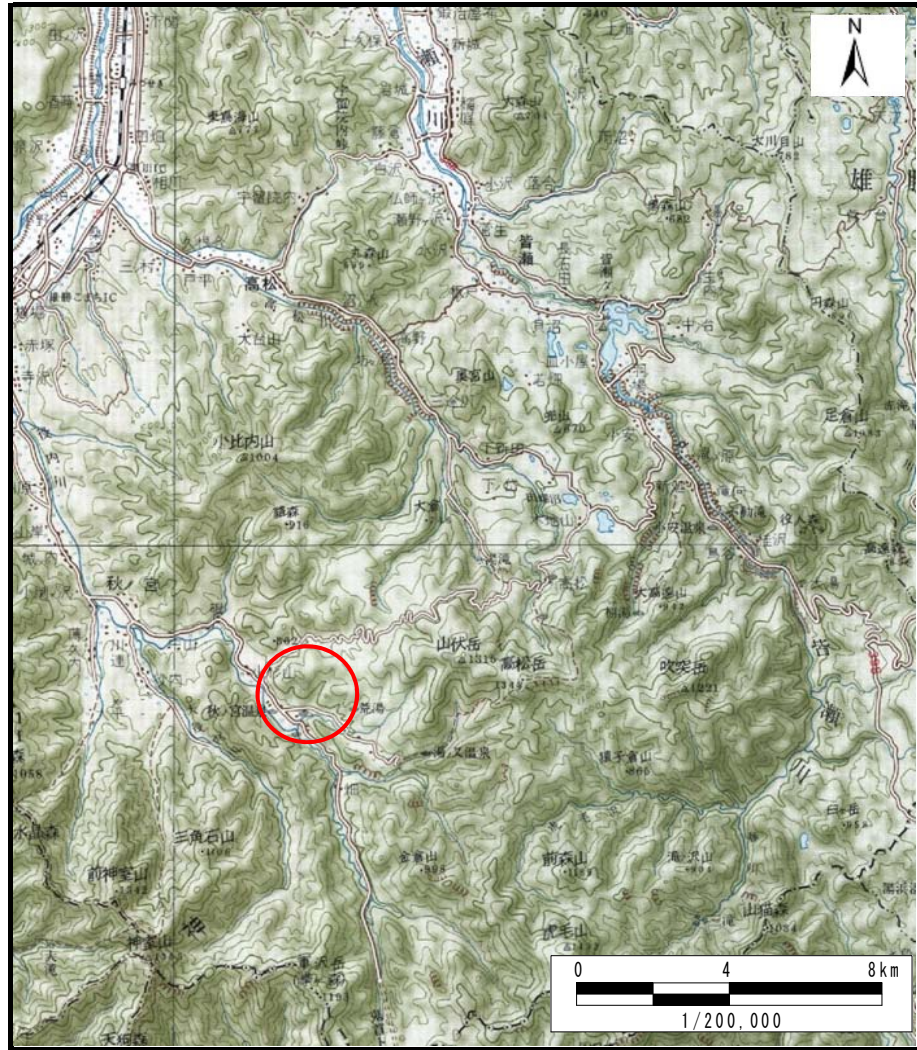
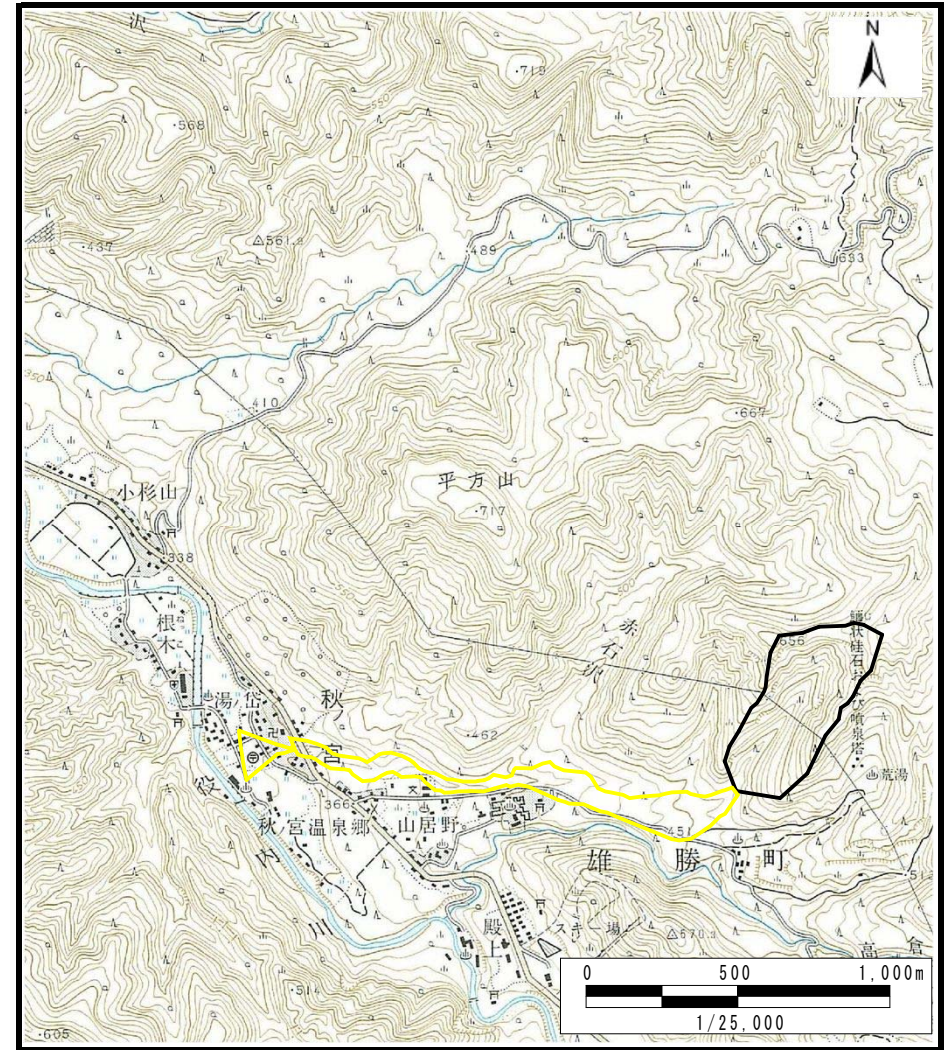


# 土砂災害警戒区域等の指定の公示に係る図書（その1）



(1/200,000)



(1/25,000)

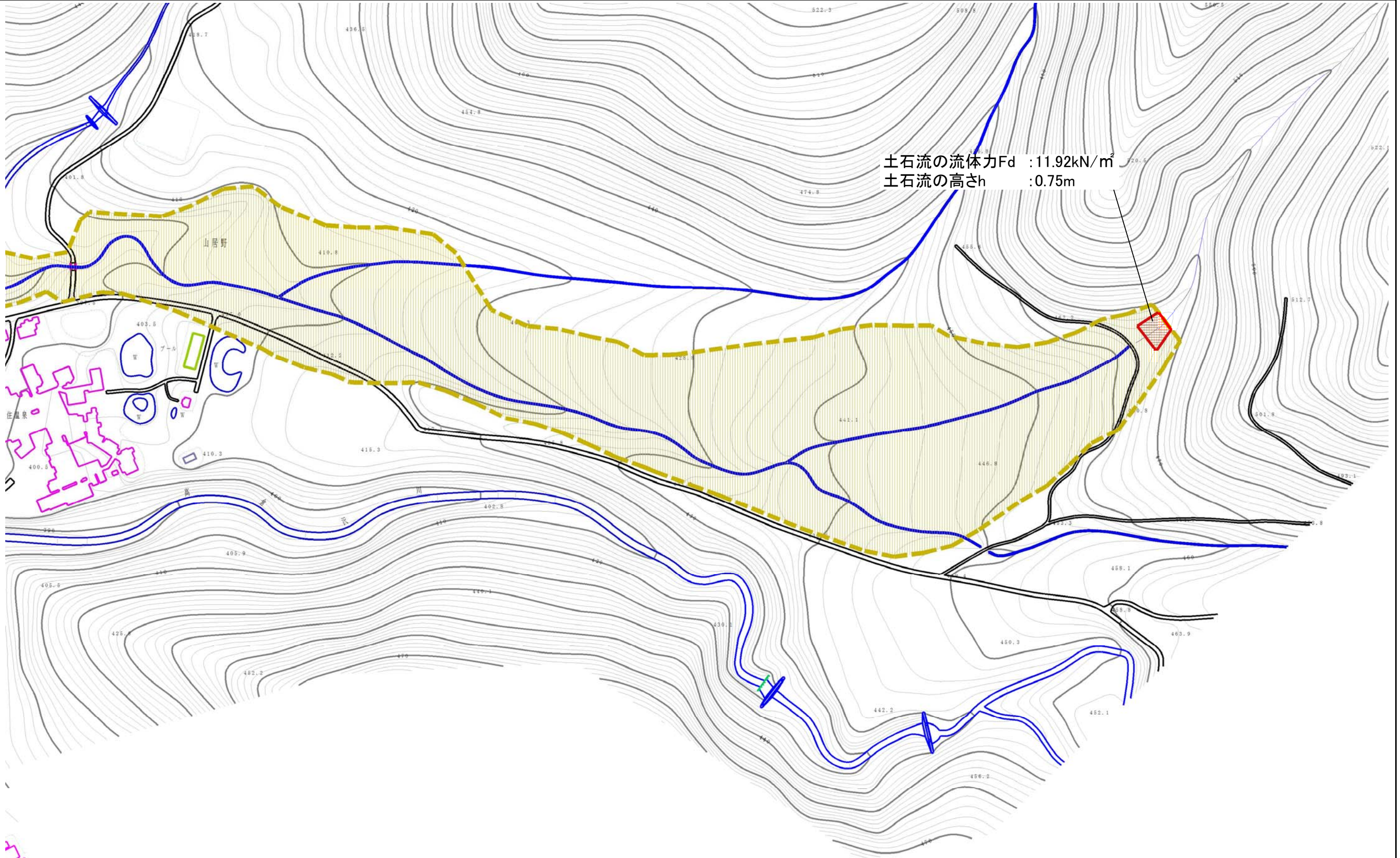
様式-1 (土)  
土砂災害警戒区域・土砂災害特別警戒区域 位置図

自然現象の種類	土石流
溪流番号	462-I-011
溪流名	上ヶ野沢
所在地	湯沢市秋ノ宮字赤石沢、山居野、湯ノ岱及び上ハ野

この地図は、国土地理院長の承認を得て、同院発行の20万分の1地勢図及び2万5千分の1地形図を複製したものである。（承認番号 平27東複、第2号）



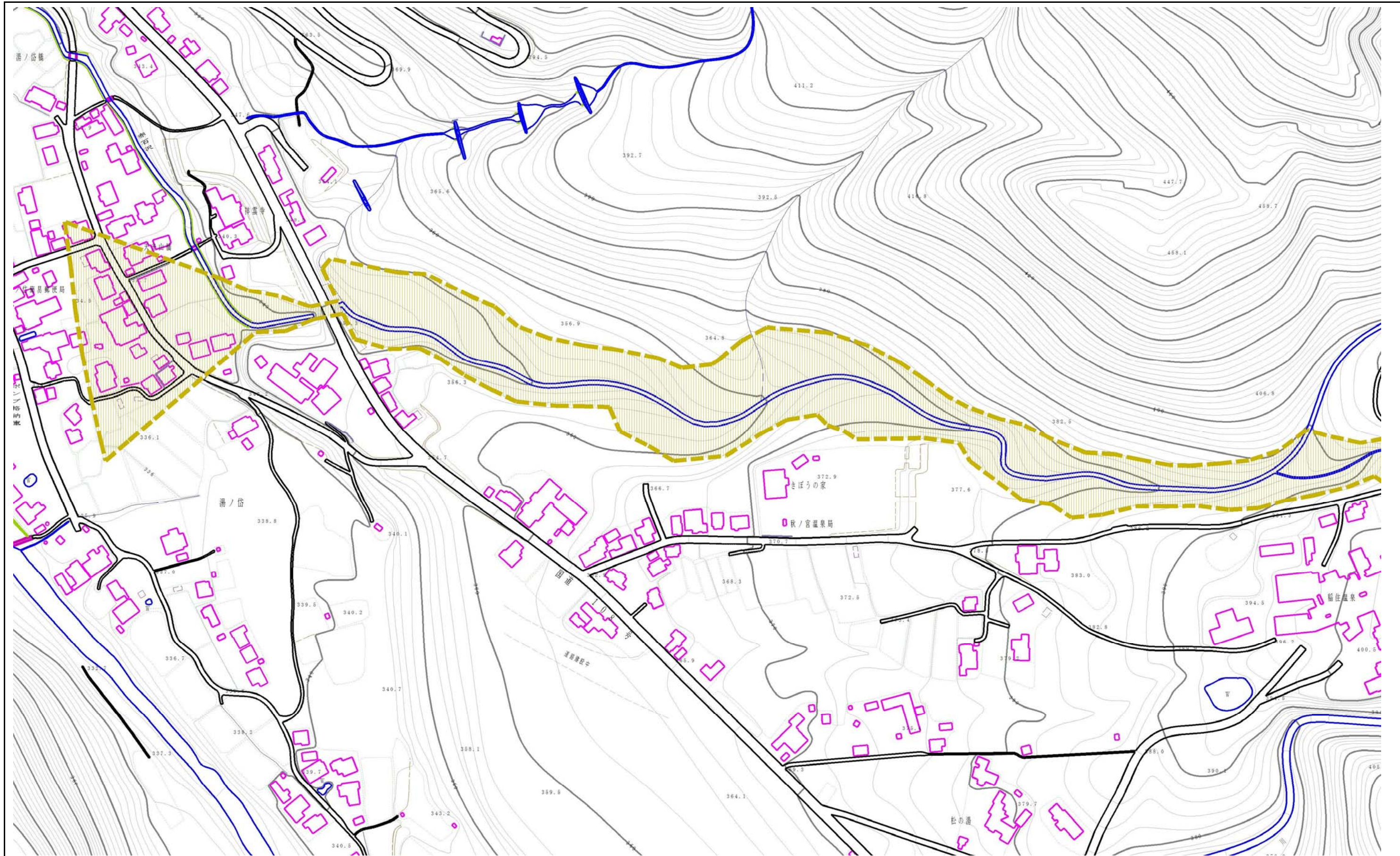
# 土砂災害警戒区域等の指定の公示に係る図書（その2）



様式-2(土) 土砂災害警戒区域・土砂災害特別警戒区域 区域図(その1-1)	土砂災害防止法施行令第二条の基準に該当する区域		縮尺 1:2,500	自然現象の種類 土石流	溪流番号 462-I-011
	土砂災害防止法施行令第三条の基準に該当する区域			告示番号 第149号	告示年月日 平成28年3月1日
	土砂の高さが1mを超える場合、土石等の移動による力が50kN/m <sup>2</sup> を超える区域				
	土砂の高さが1mを超える場合、土石等の移動による力が50kN/m <sup>2</sup> を超えない区域				
	その他の区域				



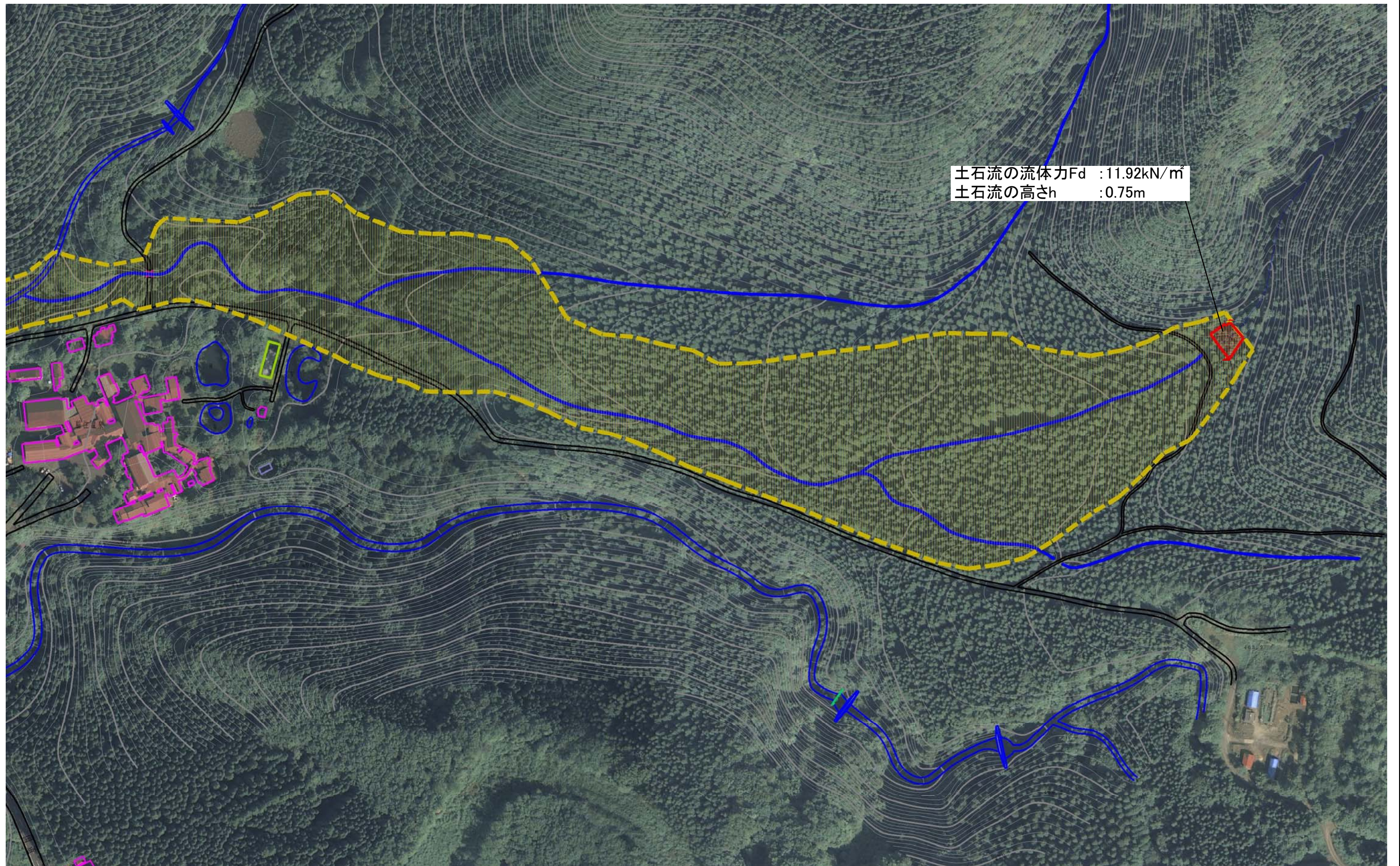
# 土砂災害警戒区域等の指定の公示に係る図書（その2）



様式-2(土) 土砂災害警戒区域・土砂災害特別警戒区域 区域図(その1-2)	土砂災害防止法施行令第二条の基準に該当する区域		縮尺 1:2,500	自然現象の種類	土石流	溪流番号	462-I-011
	土砂災害防止法施行令第三条の基準に該当する区域			告示番号	第149号	溪流名	上ヶ野沢
	土砂災害防止法施行令第三条の基準に該当する区域			告示年月日	平成28年3月1日	所在地	湯沢市秋ノ宮字赤石沢、山居野、湯ノ岱及び上八野
	その他の区域						



土砂災害警戒区域等の指定の公示に係る図書（その2）



土石流の流体力Fd : 11.92kN/m<sup>2</sup>  
土石流の高さh : 0.75m

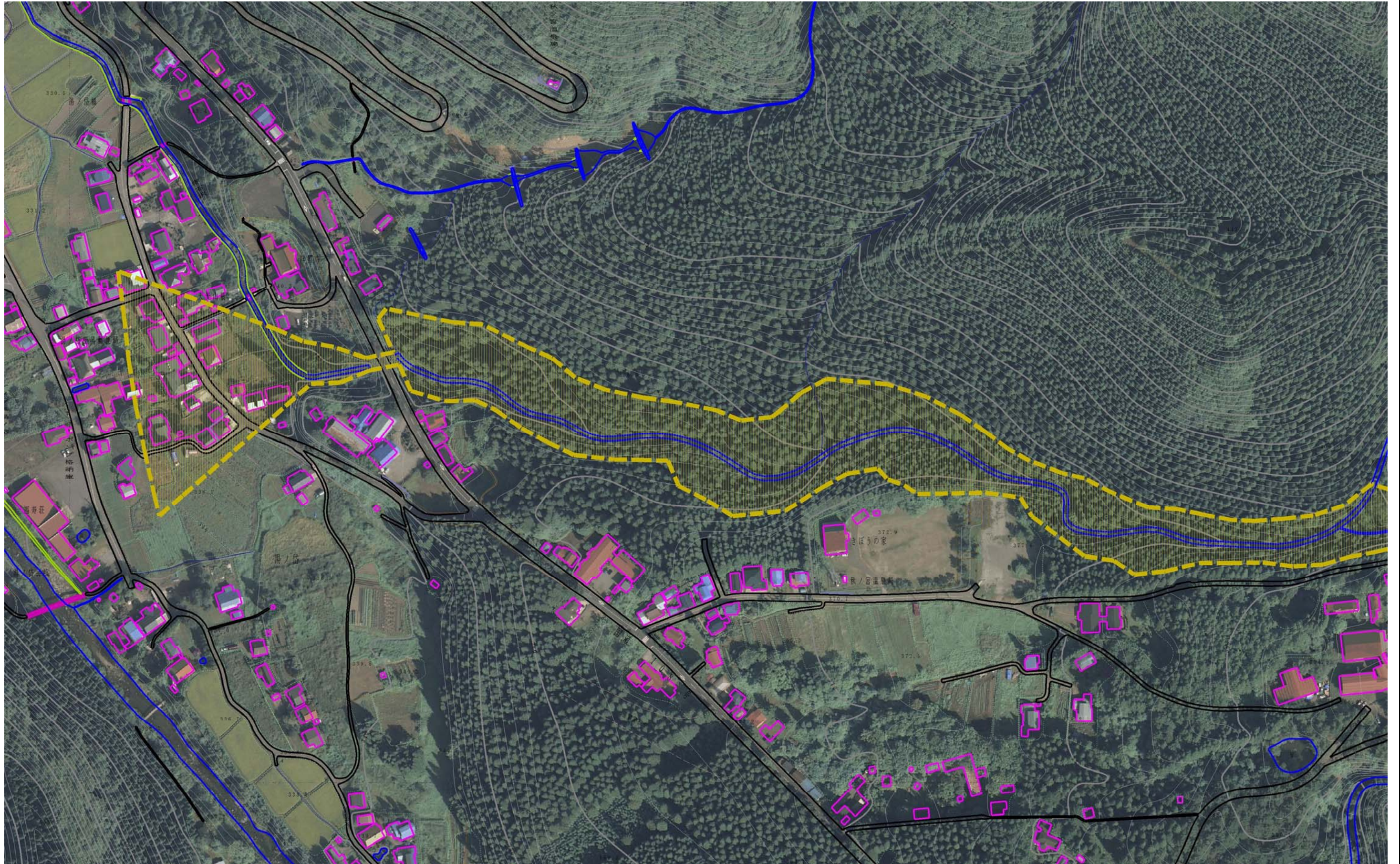


様式-2(土)  
土砂災害警戒区域・土砂災害特別警戒区域  
区域図(その2-1)

土砂災害防止法施行令第二条の基準に該当する区域		 縮尺 1:2,500	自然現象の種類	土石流	溪流番号	462-I-011
土砂災害防止法施行令第三条の基準に該当する区域			告示番号	第149号	溪流名	上ヶ野沢
土砂災害防止法施行令第三条の基準に該当する区域			告示年月日	平成28年3月1日	所在地	湯沢市秋ノ宮字赤石沢、山居野、湯ノ岱及び上八野
その他の区域						



# 土砂災害警戒区域等の指定の公示に係る図書（その2）



様式-2(土) 土砂災害警戒区域・土砂災害特別警戒区域 区域図(その2-2)	土砂災害防止法施行令第二条の基準に該当する区域		縮尺 1:2,500	自然現象の種類 土石流	溪流番号 462-I-011
	土砂災害防止法施行令第三条の基準に該当する区域			告示番号 第149号	所在地 湯沢市秋ノ宮字赤石沢、山居野、湯ノ岱及び上八野
	土砂流の高さが1mを超える場合、土石等の移動による力が50kN/mを超える区域			告示年月日 平成28年3月1日	
	土砂流の高さが1mを超える場合、土石等の移動による力が50kN/mを超えない区域				
	その他の区域				



横断測線の区間	土石流の力 (kN/m <sup>2</sup> )	土石流の高さ (m)	区分
0~1	11.92	0.75	R
1~2	9.73	0.65	Y
2~3	9.80	0.65	Y
3~4	10.12	0.64	Y
4~5	10.33	0.63	Y
5~6	10.30	0.63	Y
6~7	10.21	0.64	Y
7~8	10.05	0.64	Y
8~9	9.81	0.65	Y
9~10	9.51	0.65	Y
10~11	8.98	0.65	Y
11~12	8.68	0.65	Y
12~13	8.07	0.66	Y
13~14	7.01	0.67	Y
14~15	6.29	0.68	Y
15~16	8.08	0.78	Y
16~17	8.96	0.84	Y
17~18	16.18	1.20	Y
18~19	12.80	0.99	Y
19~20	11.36	0.91	Y
20~21	10.79	0.90	Y
21~22	11.33	0.92	Y
22~23	12.69	0.97	Y
23~24	12.97	0.96	Y
24~25	11.93	0.92	Y
25~26	10.82	0.94	Y
26~27	9.34	0.91	Y
27~28	6.19	0.79	Y
28~29	5.56	0.75	Y
29~30	5.70	0.74	Y

横断測線の区間	土石流の力 (kN/m <sup>2</sup> )	土石流の高さ (m)	区分
30~31	5.95	0.72	Y
31~32	5.98	0.72	Y
32~33	5.80	0.73	Y
33~34	5.80	0.73	Y
34~35	5.41	0.75	Y
35~36	5.55	0.74	Y
36~37	6.16	0.70	Y
37~38	6.36	0.69	Y
38~39	6.63	0.68	Y
39~40	10.09	0.96	Y
40~41	11.60	1.08	Y
41~42	14.34	1.25	Y
42~43	13.95	1.12	Y
43~44	11.02	0.97	Y
44~45	6.94	0.66	Y
45~46	10.49	0.90	Y
46~47	11.67	1.04	Y
47~48	13.10	1.15	Y
48~49	11.38	1.08	Y
49~50	11.54	1.09	Y
50~51	9.74	0.98	Y
51~52	9.07	0.98	Y
52~53	9.04	1.09	Y
53~54	8.70	1.03	Y
54~55	6.02	0.71	Y
55~56	8.57	0.98	Y
56~57	9.21	1.04	Y
57~58	9.27	1.07	Y
58~59	7.24	0.91	Y
59~60	5.31	0.76	Y

