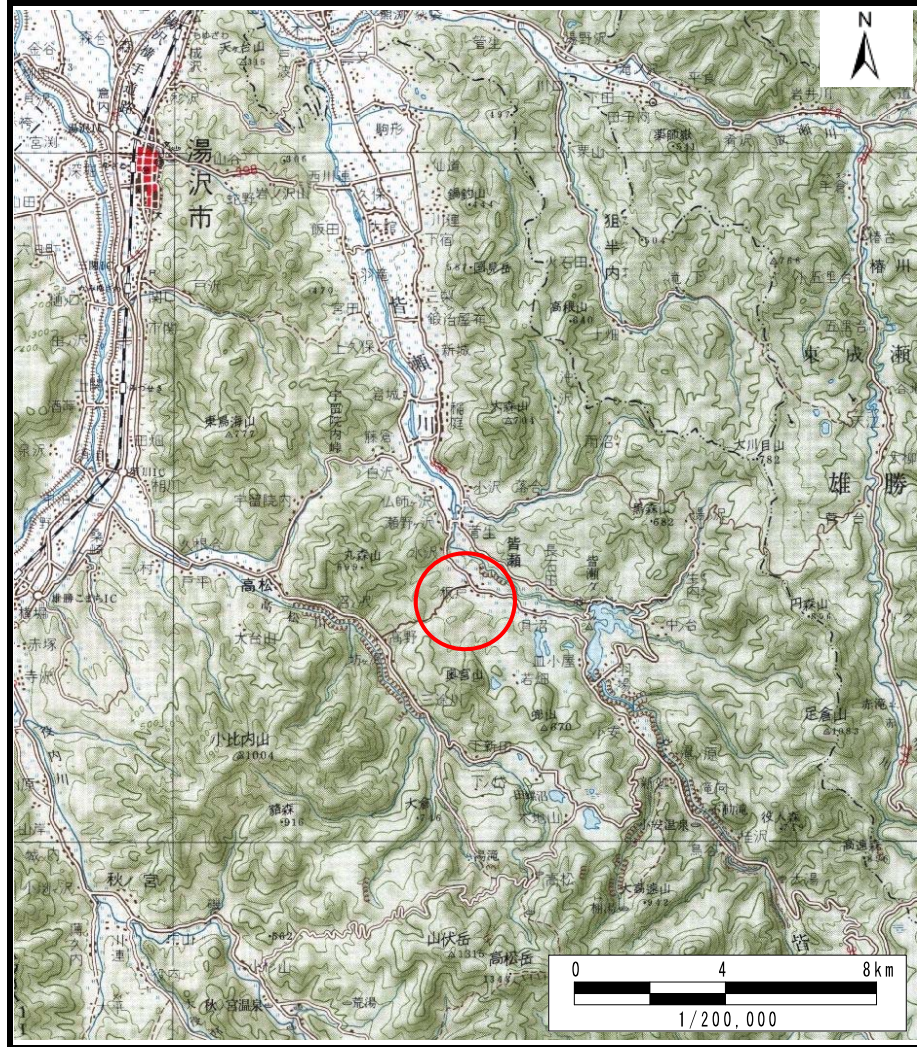
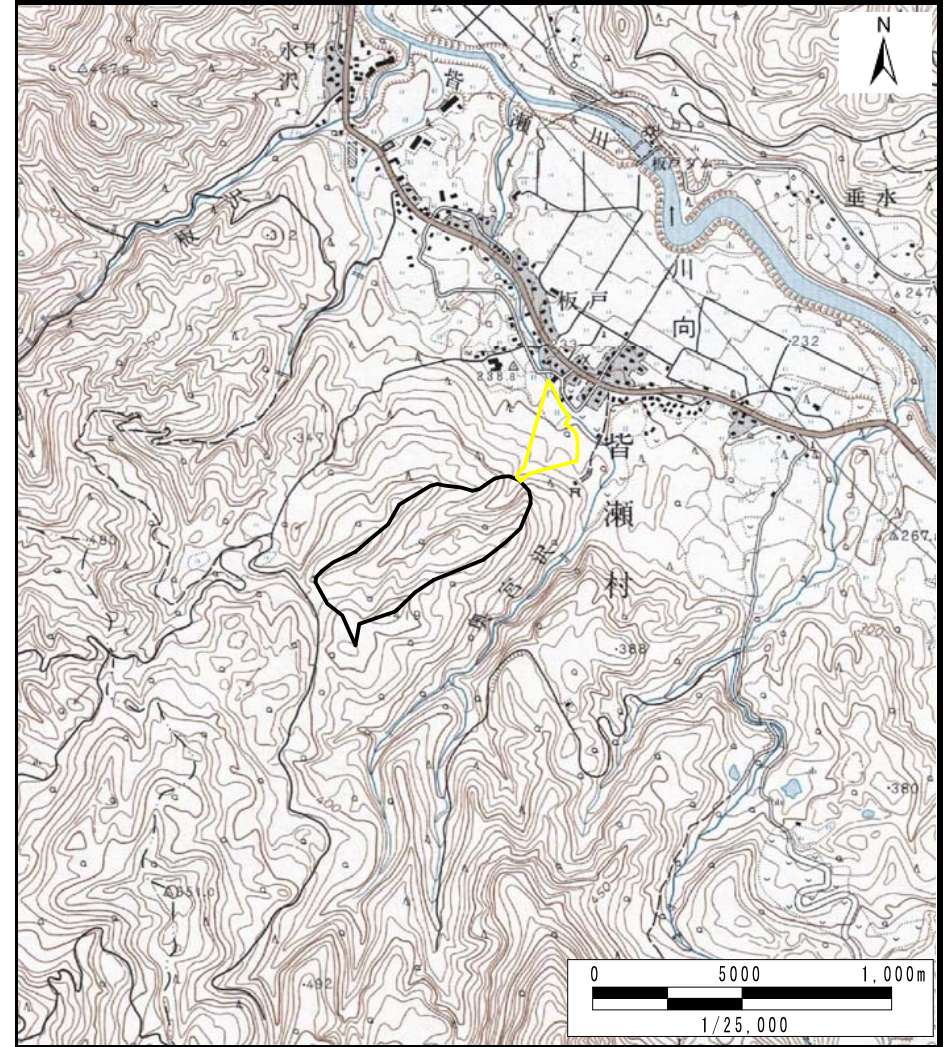


# 土砂災害警戒区域等の指定の公示に係る図書（その1）



(1/200,000)



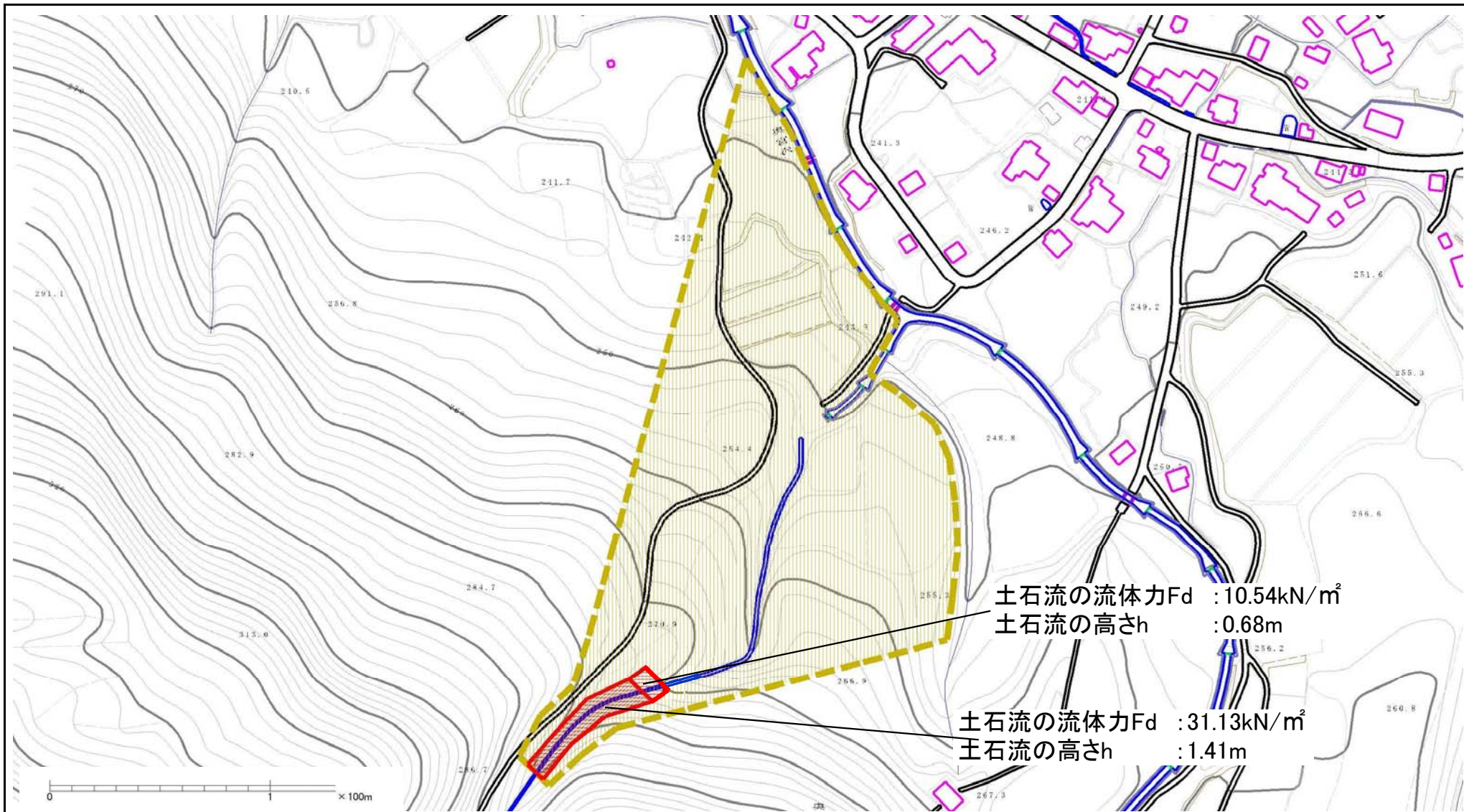
(1/25,000)

様式-1 (土)  
土砂災害警戒区域・土砂災害特別警戒区域 位置図

自然現象の種類	土石流
溪流番号	465-I-017
溪流名	水神沢
所在地	湯沢市皆瀬字御岳下、朴坂及び種池

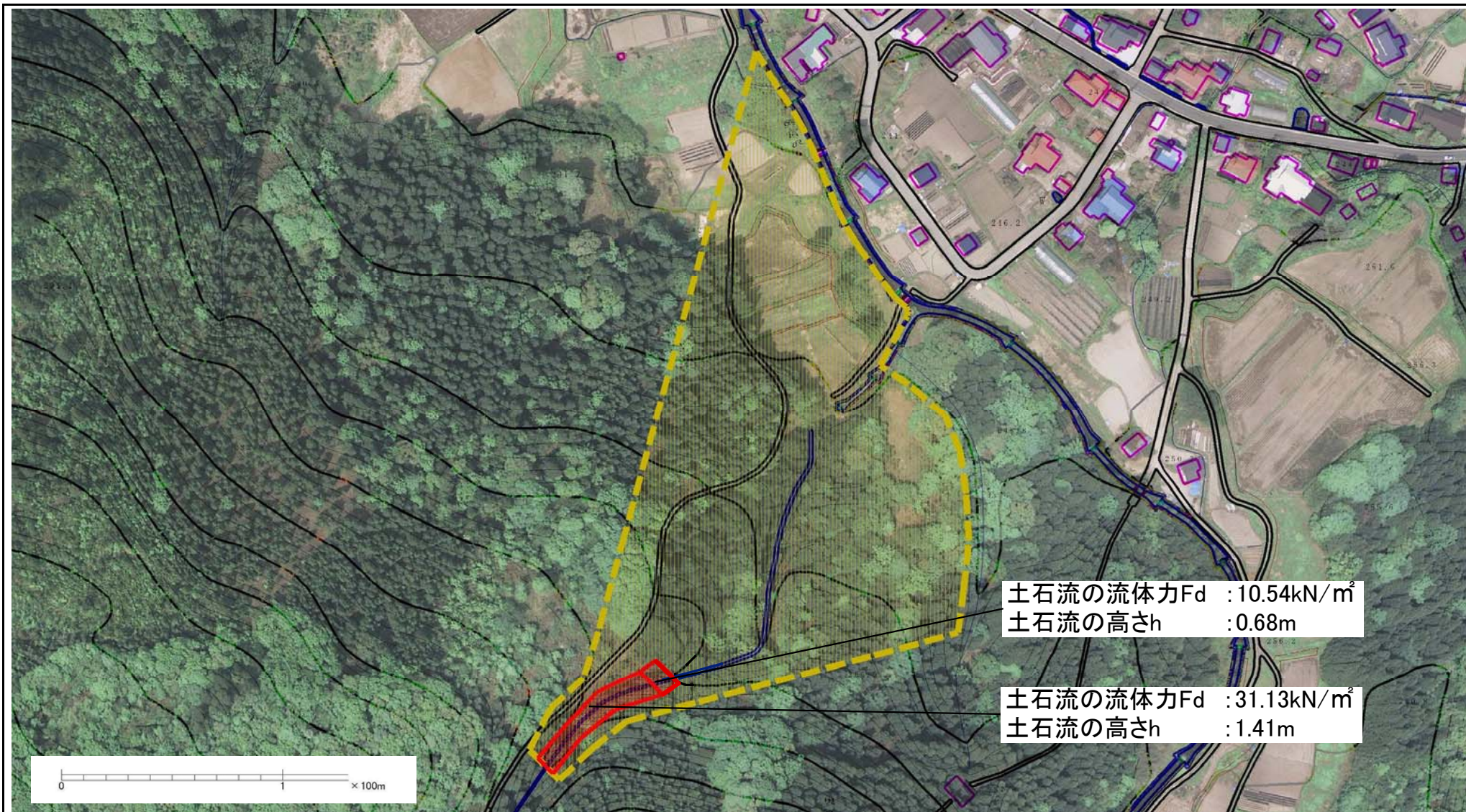
この地図は、国土地理院長の承認を得て、同院発行の20万分の1地勢図及び2万5千分の1地形図を複製したものである。（承認番号 平26東複、第39号）

# 土砂災害警戒区域等の指定の公示に係る図書（その2）



様式-2(土) 土砂災害警戒区域・土砂災害特別警戒区域 区域図(その1)	土砂災害防止法施行令第二条の基準に該当する区域		N 縮尺 1:2,500	自然現象の種類	土石流	溪流番号	465-I-017
	土砂災害防止法施行令第三条の基準に該当する区域			告示番号	第366号	溪流名	水神沢
	土石流の高さが1mを超える場合、土石等の移動による力が50kN/mを超える区域		告示年月日	平成27年8月25日	所在地	湯沢市皆瀬字御岳下、朴坂及び種池	
	土石流の高さが1mを超える場合、土石等の移動による力が50kN/mを超えない区域						
	その他の区域						

# 土砂災害警戒区域等の指定の公示に係る図書（その2）



様式-2(土) 土砂災害警戒区域・土砂災害特別警戒区域 区域図(その2)	土砂災害防止法施行令第二条の基準に該当する区域			自然現象の種類	土石流	溪流番号	465-I-017
	土砂災害防止法施行令 第三条の基準に該当する区域	土石流の高さが1mを超える場合、土石等の移動による力が50kN/mを超える区域		縮尺 1:2,500	告示番号	第366号	溪流名
		土石流の高さが1mを超える場合、土石等の移動による力が50kN/mを超えない区域	告示年月日		平成27年8月25日	所在地	湯沢市皆瀬字御岳下、 朴坂及び種池
		その他の区域					

