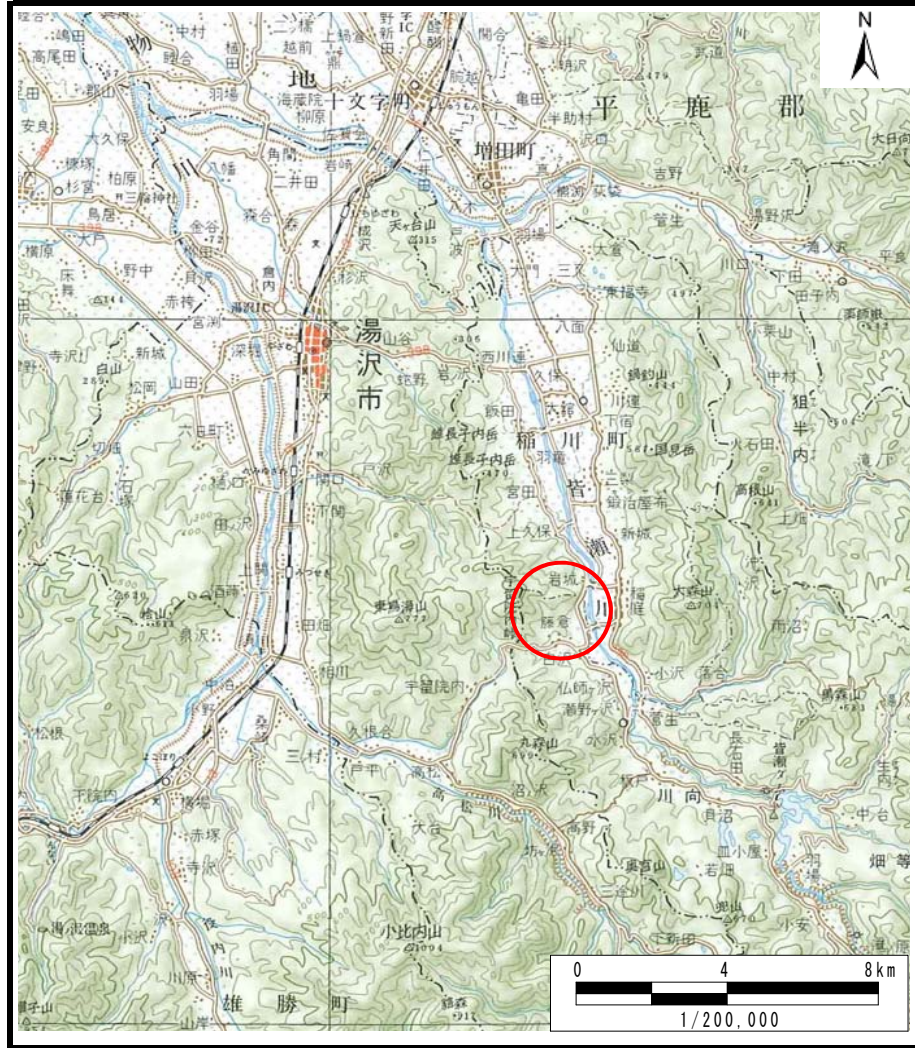
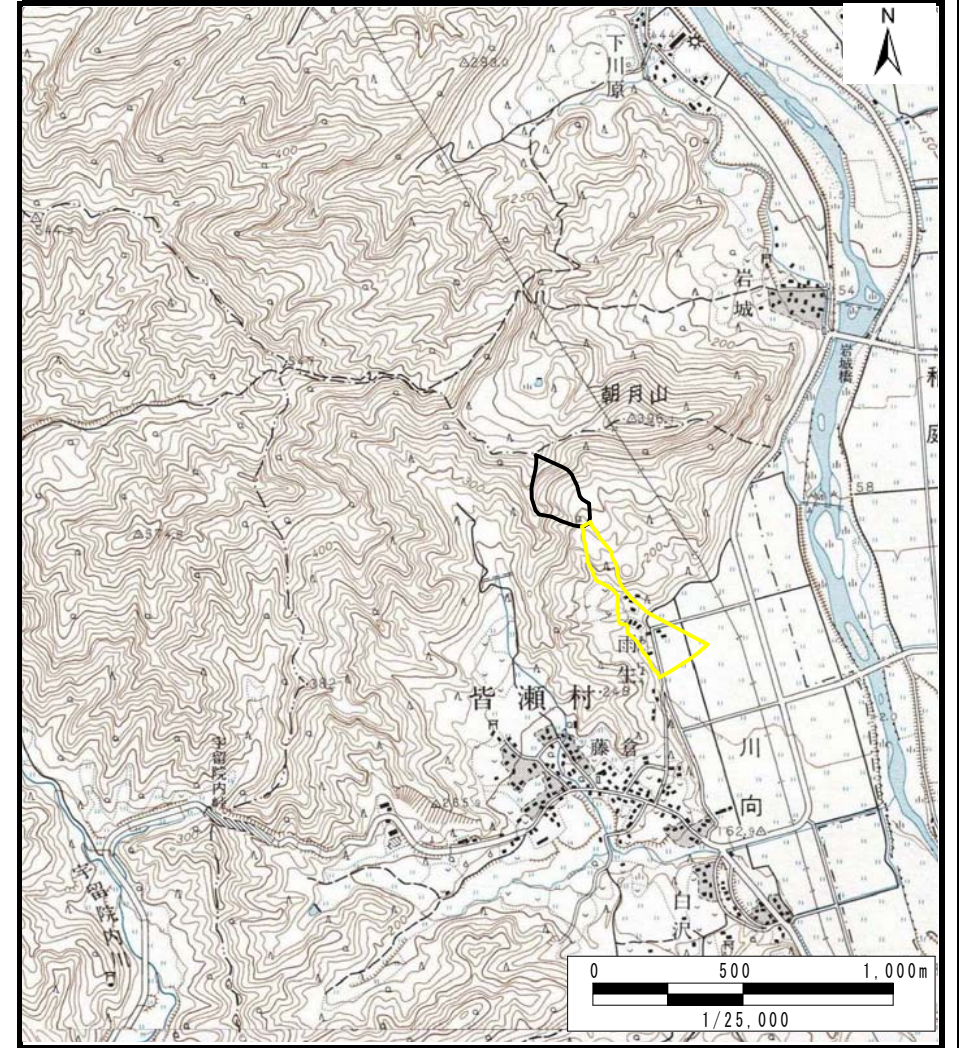


# 土砂災害警戒区域等の指定の公示に係る図書（その1）



(1/200,000)



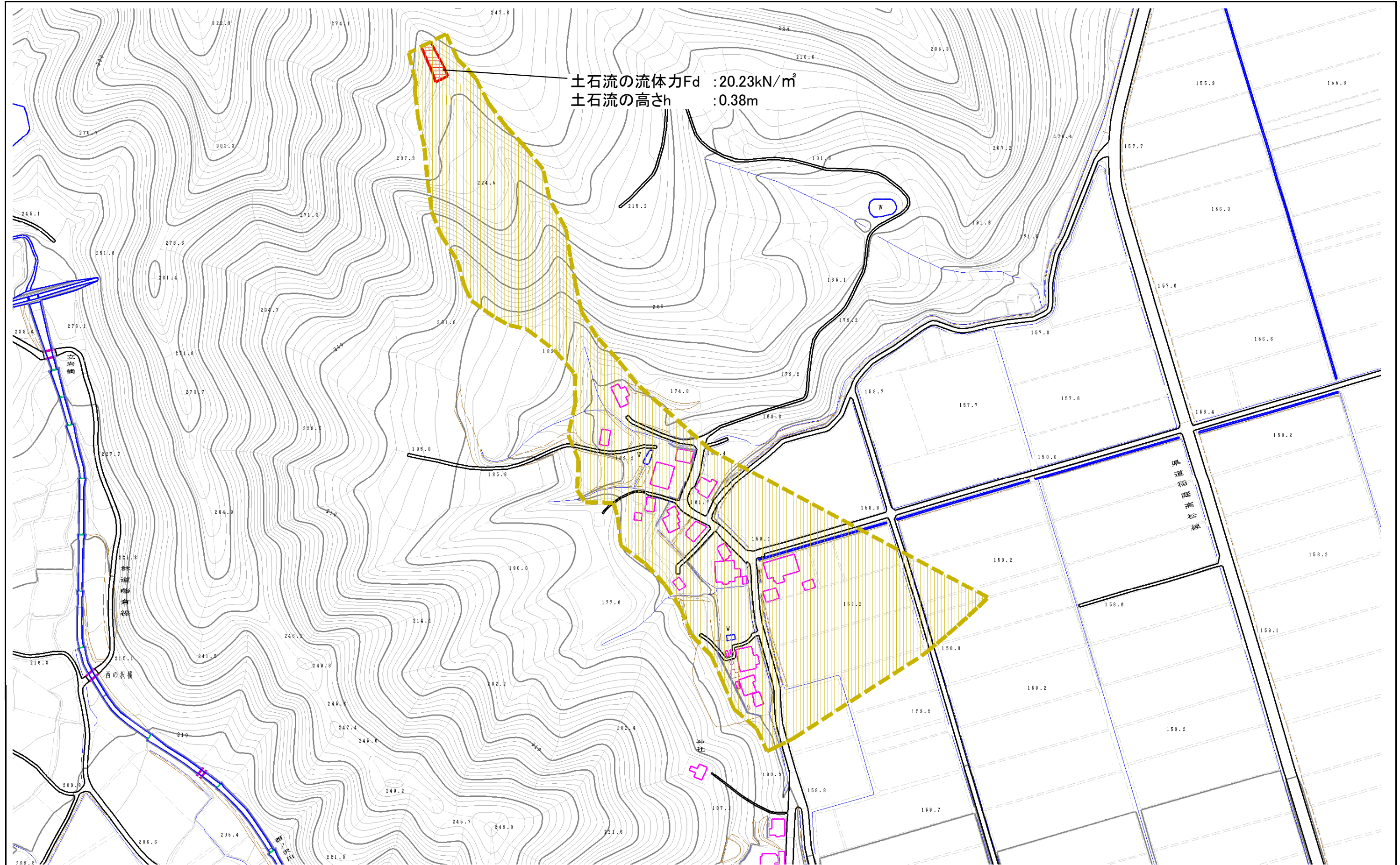
(1/25,000)

様式-1 (土)  
土砂災害警戒区域・土砂災害特別警戒区域 位置図

自然現象の種類	土石流
溪流番号	465-I-029
溪流名	タキノ沢
所在地	湯沢市皆瀬字雨生、下雨生及び船ヶ沢

この地図は、国土地理院長の承認を得て、同院発行の20万分の1地勢図及び2万5千分の1地形図を複製したものである。（承認番号 平25情複、第249号）

# 土砂災害警戒区域等の指定の公示に係る図書（その2）

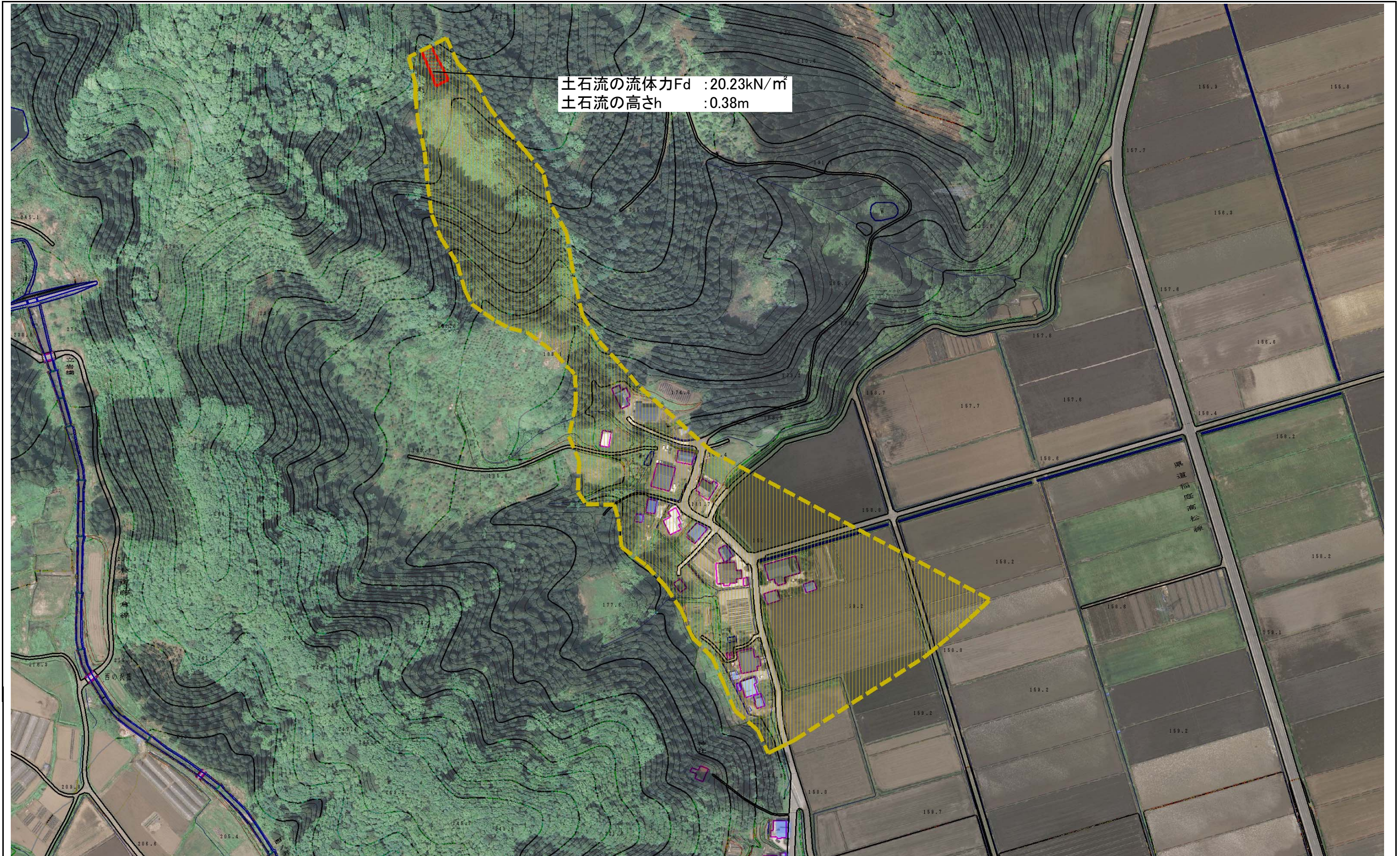


土石流の流体力Fd : 20.23kN/m<sup>2</sup>  
土石流の高さh : 0.38m



<b>様式-2(土)</b> 土砂災害警戒区域・土砂災害特別警戒区域 区域図	土砂災害防止法施行令第二条の基準に該当する区域		自然現象の種類 土石流	溪流番号 465-I-029
	土砂災害防止法施行令第三条の基準に該当する区域			告示番号 第142号
	土砂災害防止法施行令第三条の基準に該当する区域			告示年月日 平成27年3月31日
	その他の区域			所在地 湯沢市皆瀬字雨生、下雨生及び船ヶ沢
縮尺 1:2,500			告示年月日 平成27年3月31日	告示年月日 平成27年3月31日

# 土砂災害警戒区域等の指定の公示に係る図書（その2）



土石流の流体力Fd : 20.23kN/m<sup>2</sup>  
 土石流の高さh : 0.38m



### 参考資料

土砂災害防止法施行令第二条の基準に該当する区域	
土砂災害防止法施行令第三条の基準に該当する区域	
その他の区域	

縮尺	1:2,500
----	---------

自然現象の種類	土石流	溪流番号	465-I-029
告示番号	第142号	溪流名	タキノ沢
告示年月日	平成27年3月31日	所在地	湯沢市普瀬字雨生、下雨生及び船ヶ沢