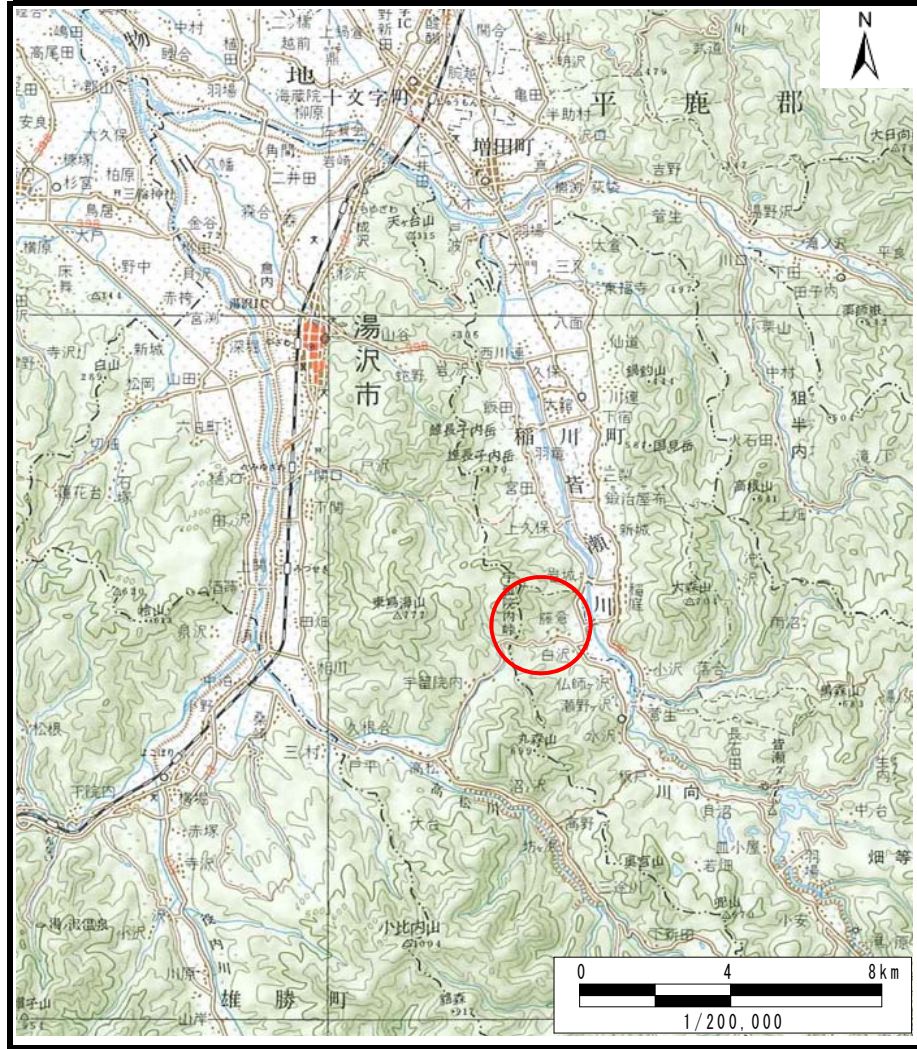
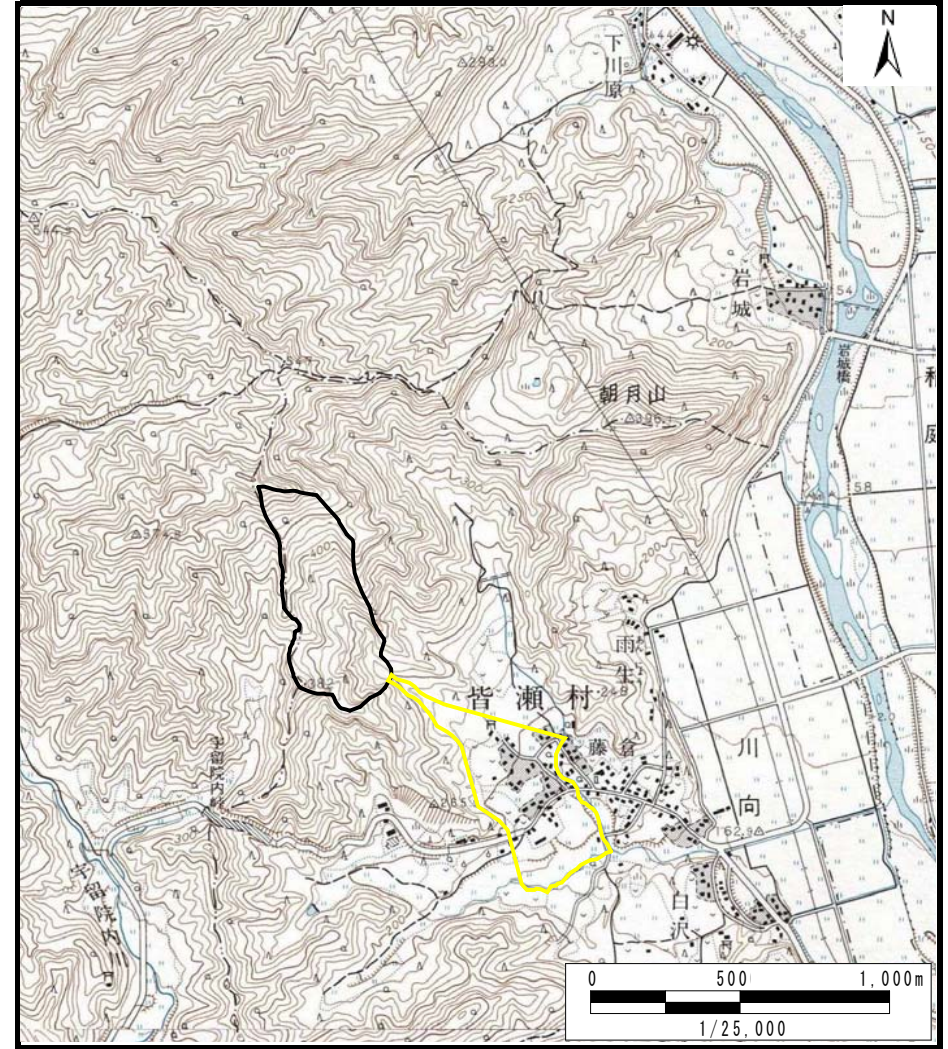


土砂災害警戒区域等の指定の公示に係る図書（その1）



(1/200,000)



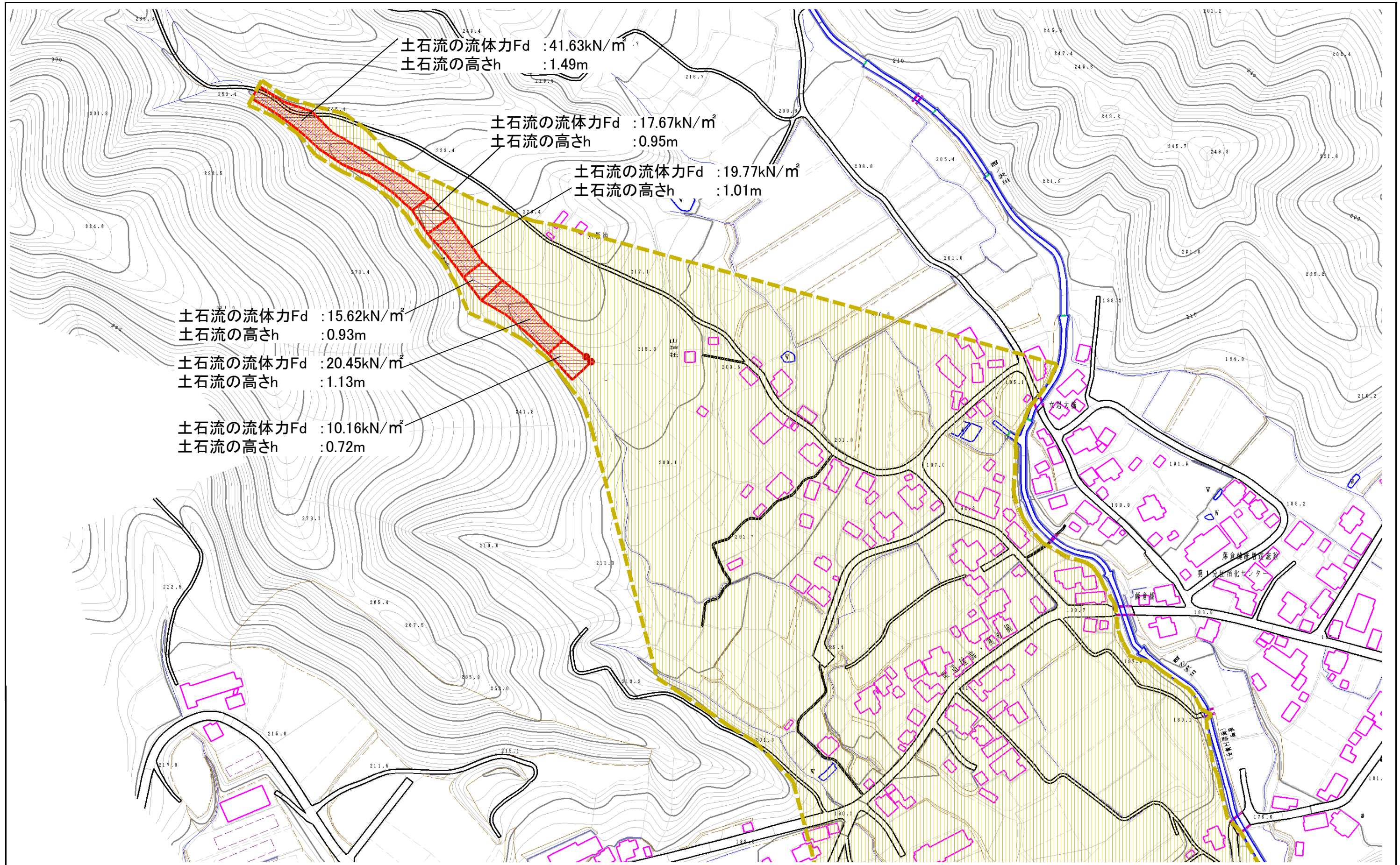
(1/25,000)

様式-1 (土)
土砂災害警戒区域・土砂災害特別警戒区域 位置図

自然現象の種類	土石流
溪流番号	465-I-026
溪流名	藤倉沢1
所在地	湯沢市皆瀬字立岩、藤倉及び峠ノ沢

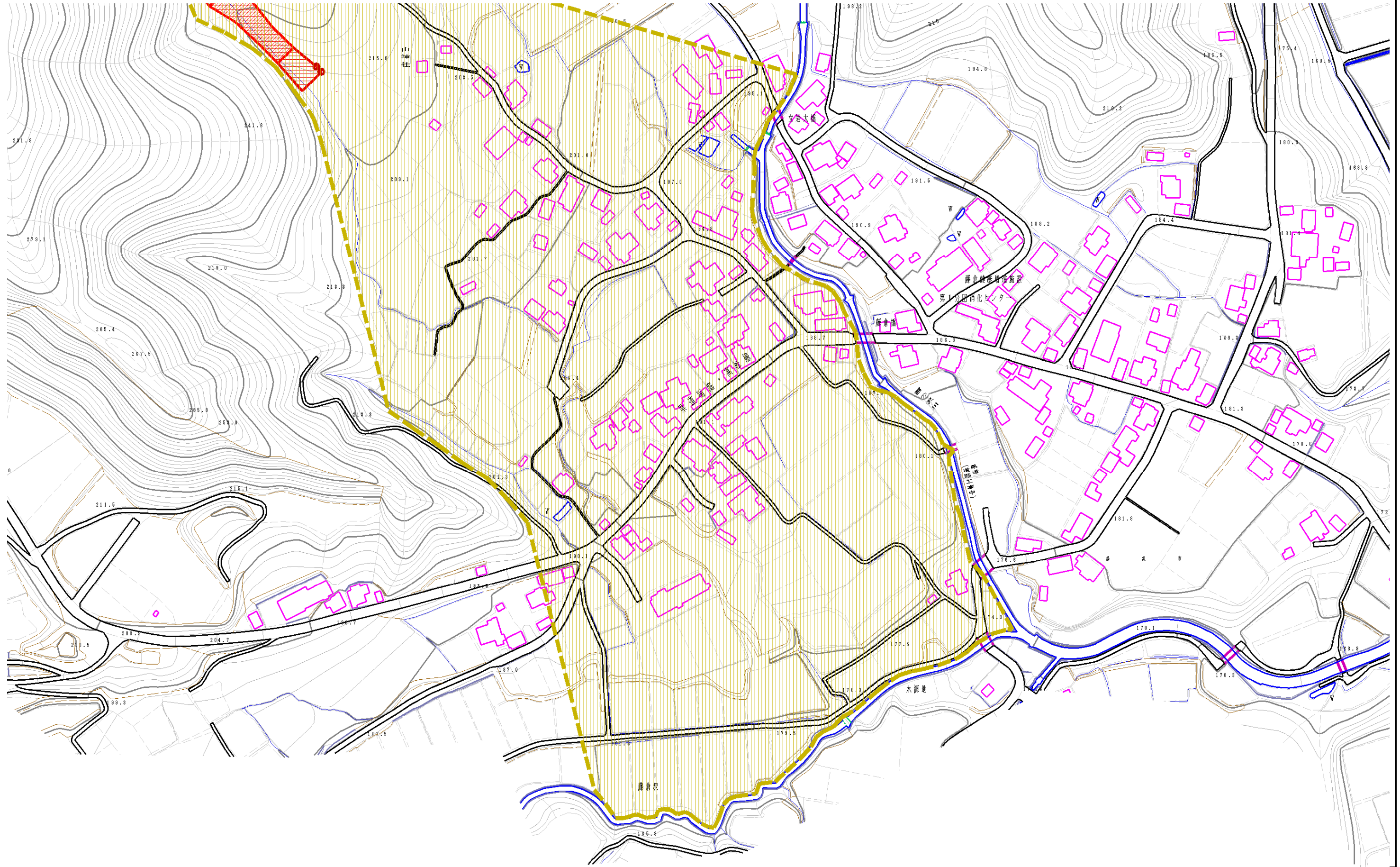
この地図は、国土地理院長の承認を得て、同院発行の20万分の1地勢図及び2万5千分の1地形図を複製したものである。（承認番号 平25情複、第249号）

土砂災害警戒区域等の指定の公示に係る図書（その2）



様式-2(土) 土砂災害警戒区域・土砂災害特別警戒区域 区域図(その1)	土砂災害防止法施行令第二条の基準に該当する区域		N 縮尺 1:2,500	自然現象の種類 土石流	溪流番号 465-I-026
	土砂災害防止法施行令第三条の基準に該当する区域			告示番号 第142号	告示年月日 平成27年3月31日
	その他の区域			所在地 湯沢市皆瀬字立岩、藤倉及び峠ノ沢	

土砂災害警戒区域等の指定の公示に係る図書（その2）

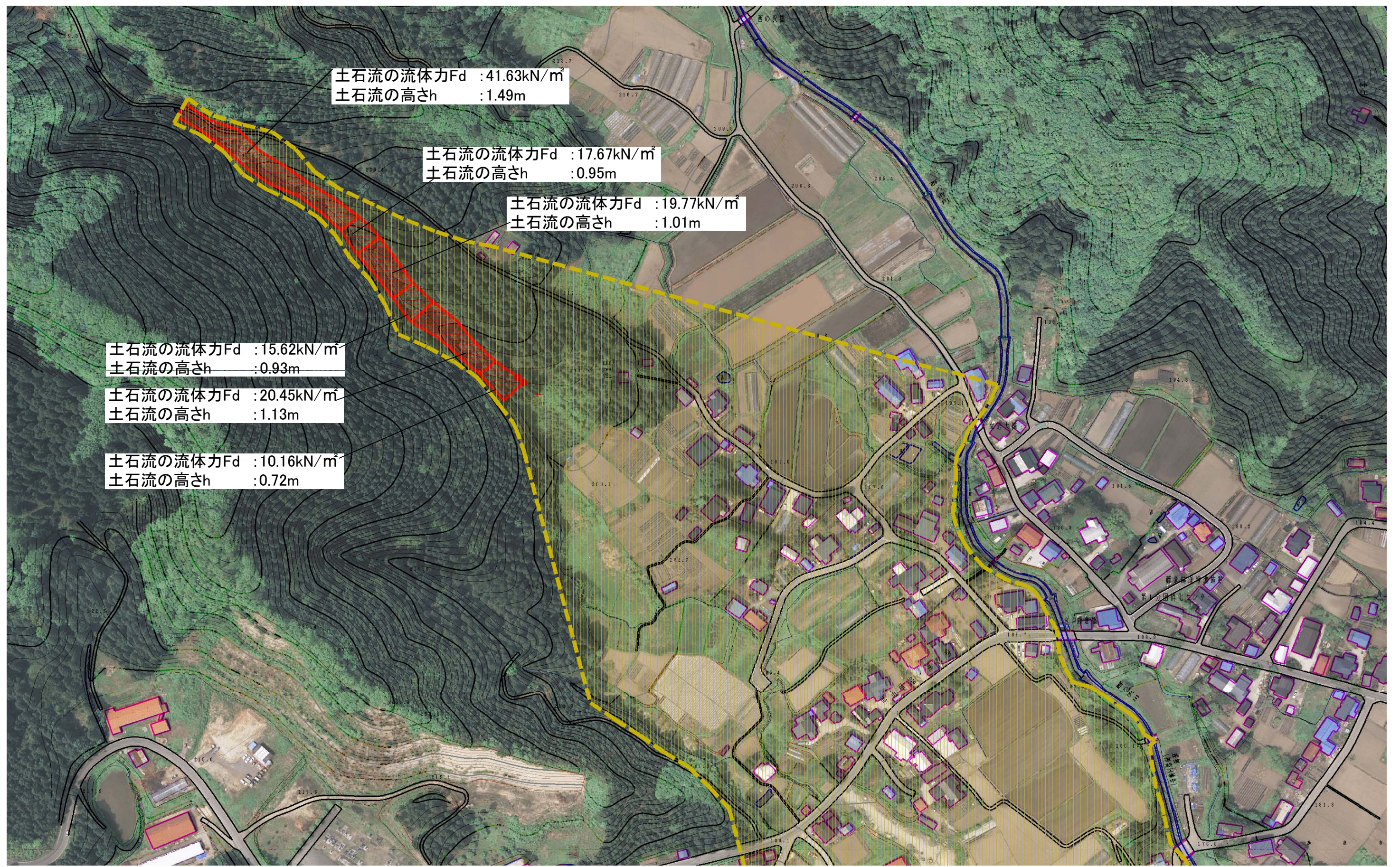


様式-2(土) 土砂災害警戒区域・土砂災害特別警戒区域 区域図(その2)	土砂災害防止法施行令第二条の基準に該当する区域		自然現象の種類 土石流	溪流番号 465-I-026
	土砂災害防止法施行令第三条の基準に該当する区域			
	土砂災害防止法施行令第三条の基準に該当する区域		告示番号 第142号	溪流名 藤倉沢1
	その他の区域		告示年月日 平成27年3月31日	所在地 湯沢市皆瀬字立岩、藤倉及び峠ノ沢

0 100m ×100m

縮尺
1:2,500

土砂災害警戒区域等の指定の公示に係る図書（その2）



参考資料（その1）

土砂災害防止法施行令第二条の基準に該当する区域		 縮尺 1:2,500	自然現象の種類	土石流	溪流番号	465-I-026
土砂災害防止法施行令第三条の基準に該当する区域			告示番号	第142号	溪流名	藤倉沢1
その他の区域			告示年月日	平成27年3月31日	所在地	湯沢市皆瀬字立岩、藤倉及び峠ノ沢

土砂災害警戒区域等の指定の公示に係る図書（その2）



参考資料（その2）

土砂災害防止法施行令第二条の基準に該当する区域	
土砂災害防止法施行令第三条の基準に該当する区域	
その他の区域	

縮尺
1:2,500



自然現象の種類	土石流	溪流番号	465-I-026
告示番号	第142号	溪流名	藤倉沢1
告示年月日	平成27年3月31日	所在地	湯沢市皆瀬字立岩、藤倉及び峠ノ沢

0 100m