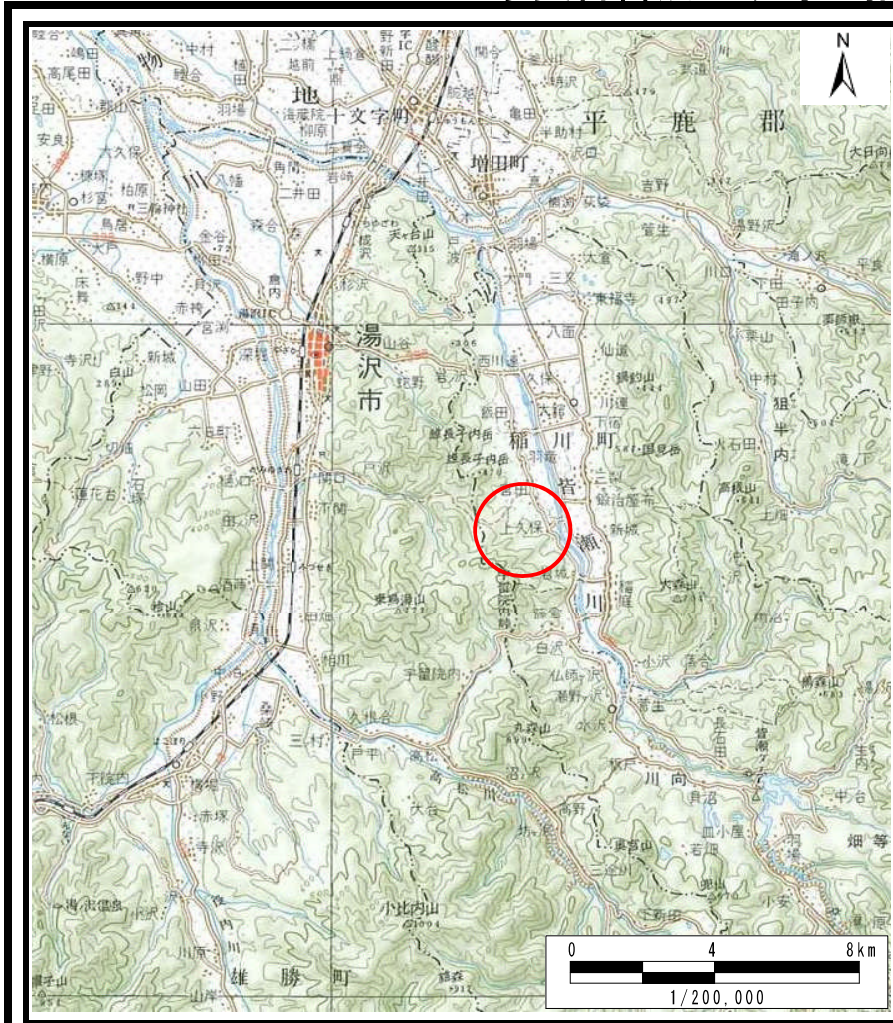
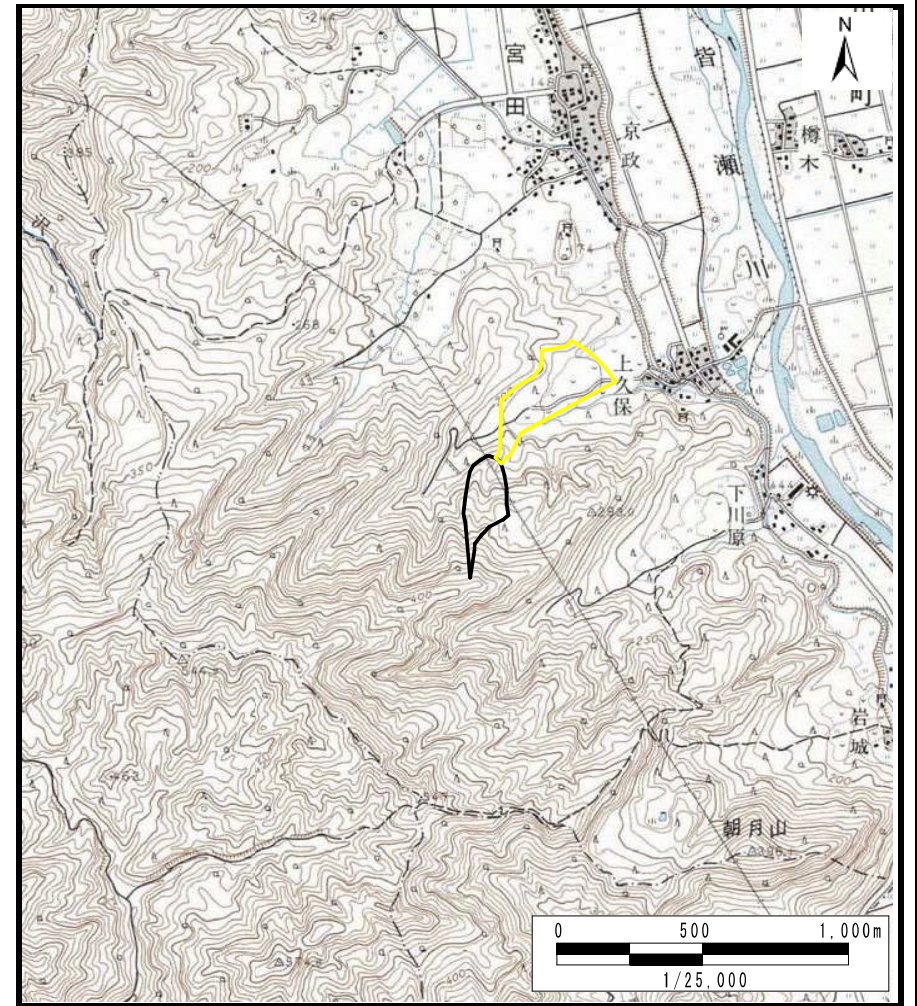


# 土砂災害警戒区域等の指定の公示に係る図書（その1）



(1/200,000)



(1/25,000)

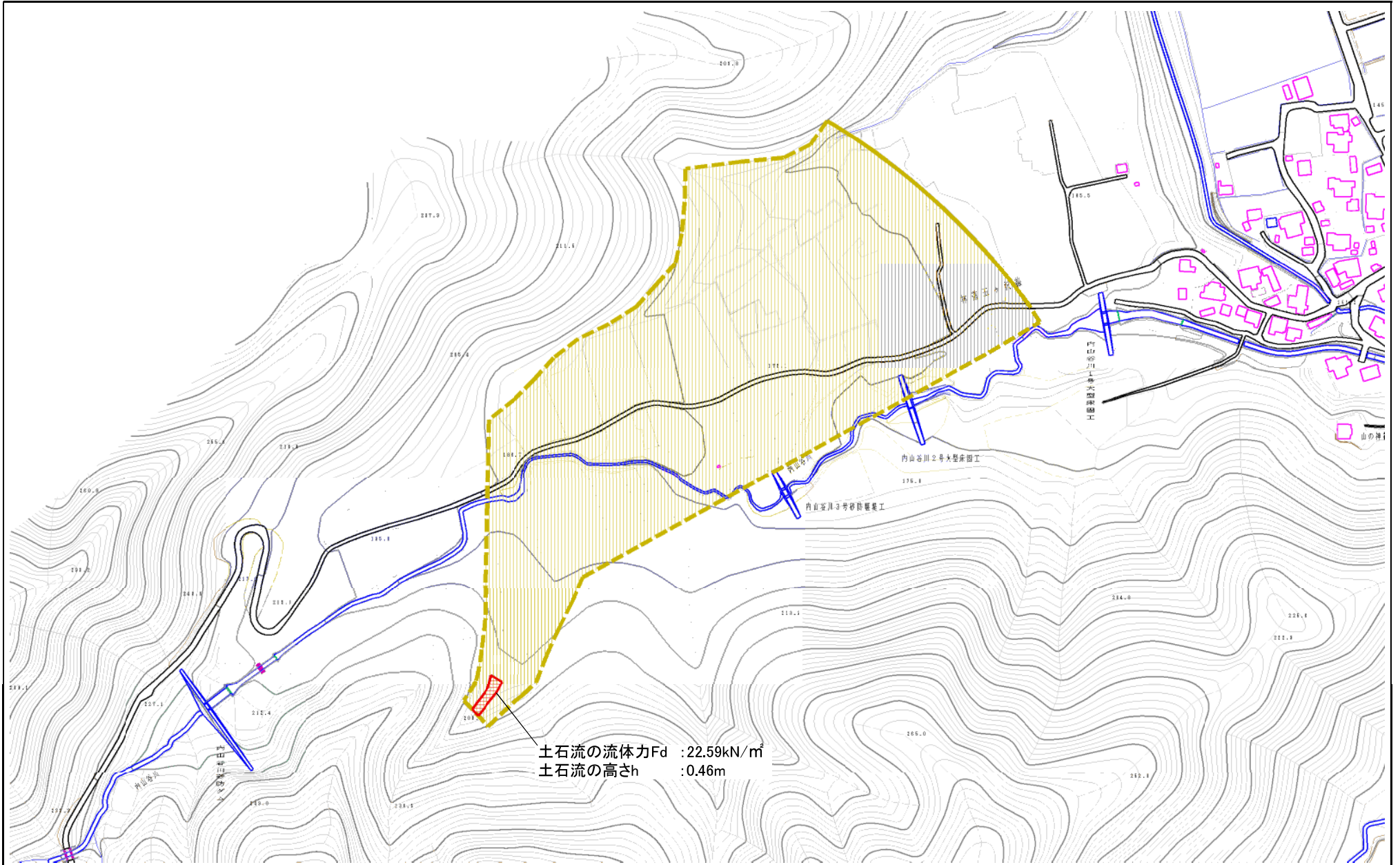
様式-1 (土)  
土砂災害警戒区域・土砂災害特別警戒区域 位置図

自然現象の種類	土石流
溪流番号	461-I-014-2
溪流名	内山谷川-2
所在地	湯沢市三梨町字上ノ台、鶯ヶ沢、将監山、角間台及び務沢

この地図は、国土地理院長の承認を得て、同院発行の20万分の1地勢図及び2万5千分の1地形図を複製したものである。（承認番号 平25情複、第249号）



# 土砂災害警戒区域等の指定の公示に係る図書（その2）

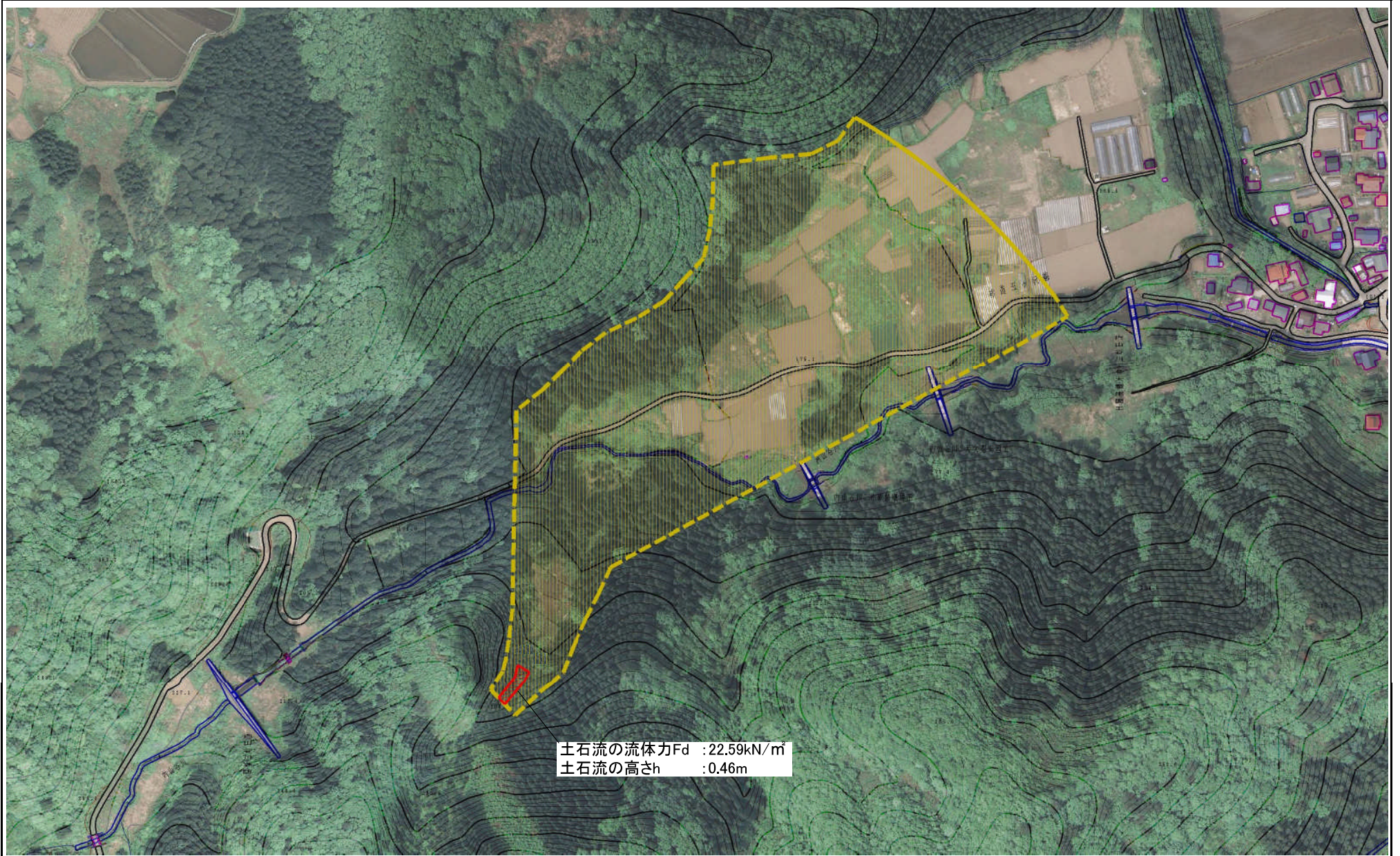


0 100m

様式-2(土) 土砂災害警戒区域・土砂災害特別警戒区域図(その1)	土砂災害防止法施行令第二条の基準に該当する区域		自然現象の種類 土石流	溪流番号	461-I-014-2
	土砂災害防止法施行令第三条の基準に該当する区域			告示番号	第142号
	その他の区域			告示年月日	平成27年3月31日
縮尺			1:2,500	所在地	湯沢市三梨町字土ノ倉、鷹ヶ沢、樽屋山、角間谷及び務沢



# 土砂災害警戒区域等の指定の公示に係る図書（その2）



土石流の流体力 $F_d$  : 22.59kN/m<sup>2</sup>  
 土石流の高さ $h$  : 0.46m



### 参考資料

土砂災害防止法施行令第二条の基準に該当する区域



自然現象の種類

土石流

溪流番号

461-I-014-2

土砂災害防止法施行令第三条の基準に該当する区域



告示番号

第142号

溪流名

内山谷川-2

その他の区域



縮尺  
1:2,500

告示年月日

平成27年3月31日

所在地

湯沢市三梨町字上ノ台、鷹ヶ沢、新釜山、角間谷及び務沢