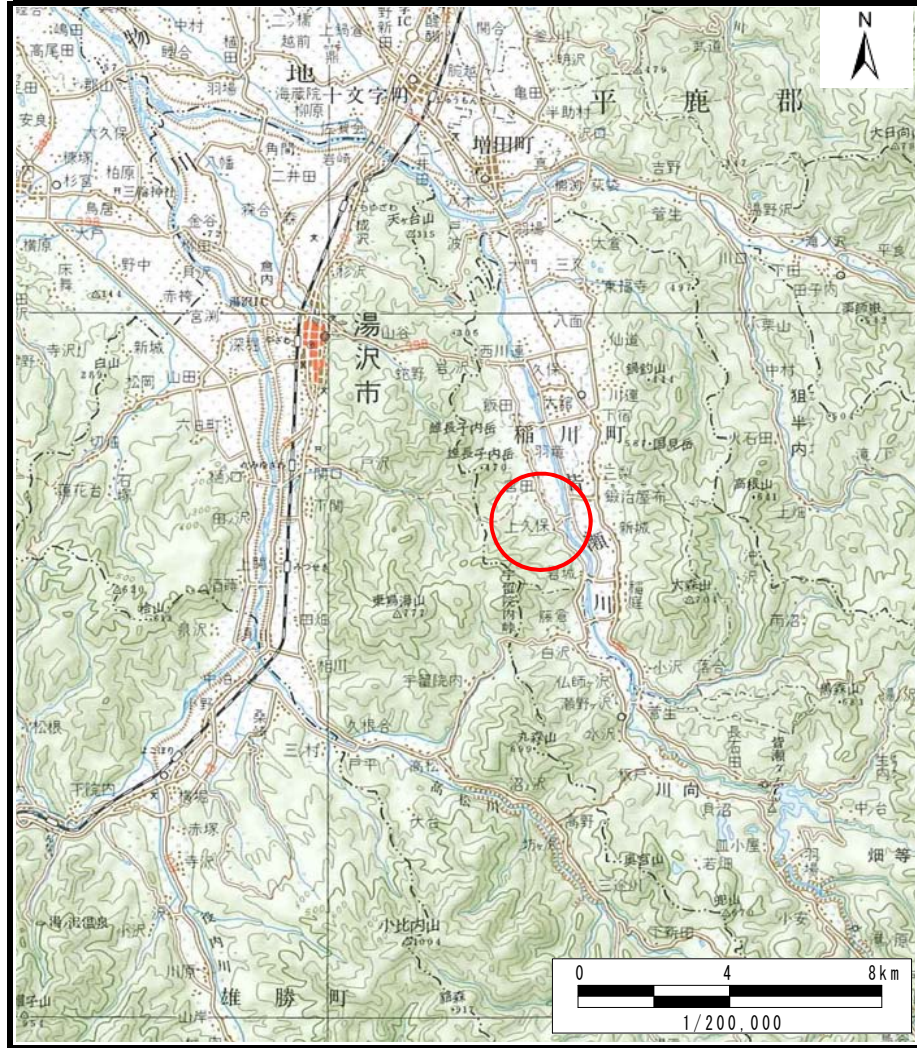
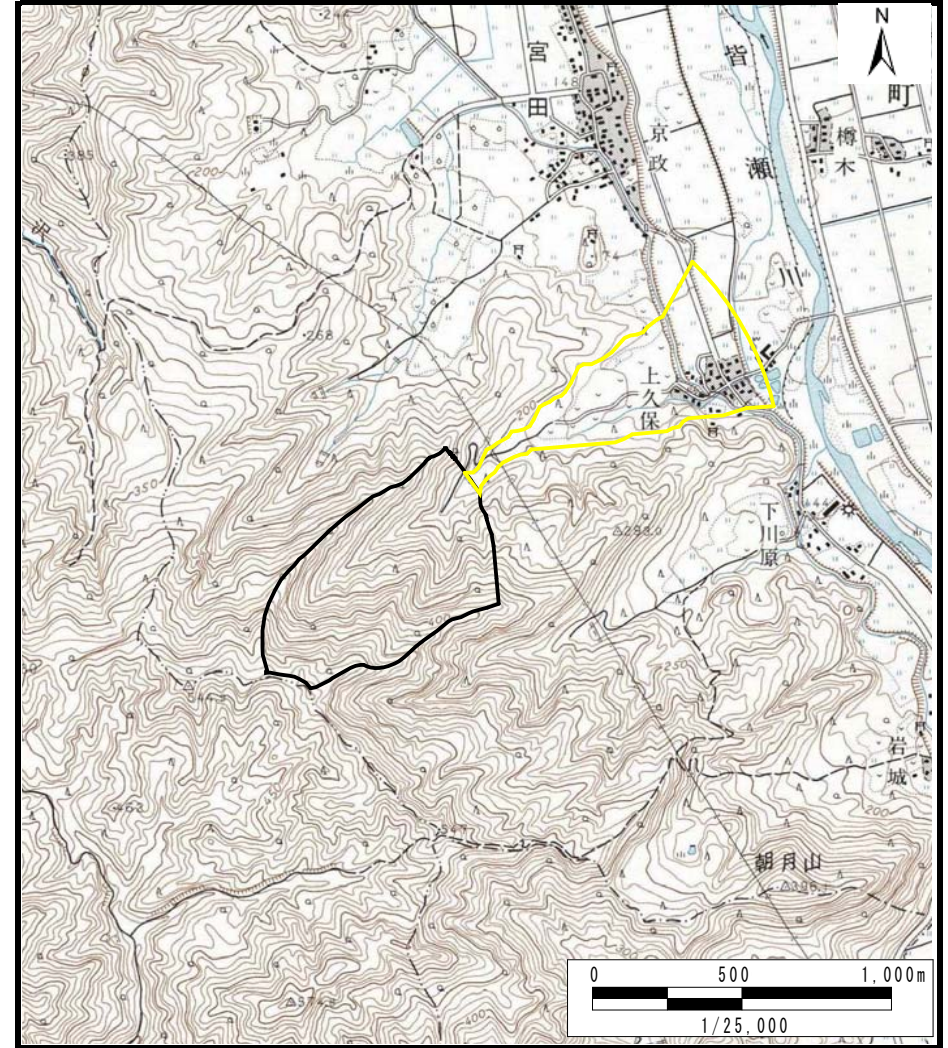


土砂災害警戒区域等の指定の公示に係る図書（その1）



(1/200,000)



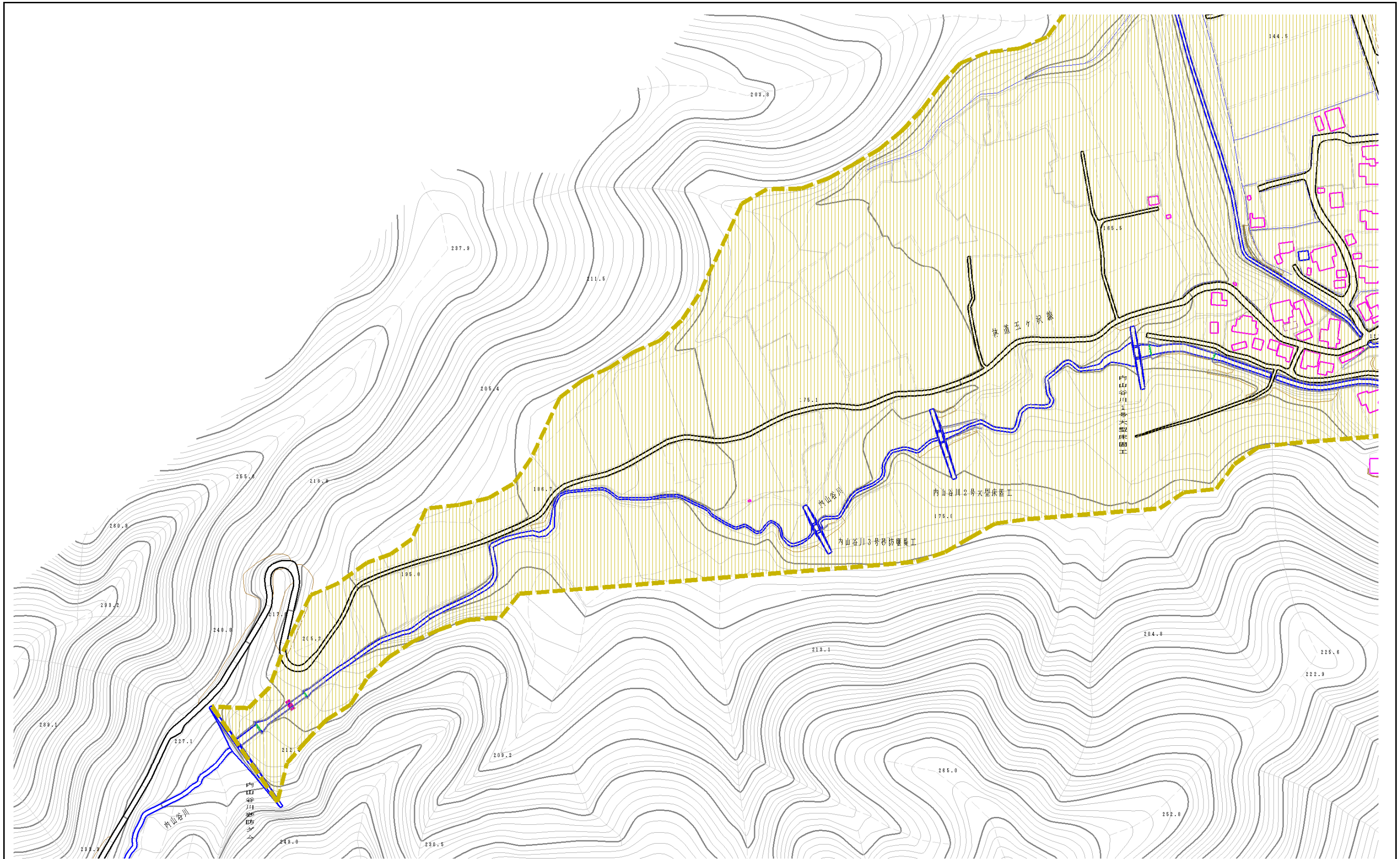
(1/25,000)

様式-1 (土)
土砂災害警戒区域 位置図

自然現象の種類	土石流
溪流番号	461-I-014-1
溪流名	内山谷川-1
所在地	湯沢市三梨町字上久保、上ノ台、上久保前川原、鶯ヶ沢、高壇、将監山、蛇の崎、鶴平、角間台及び務沢

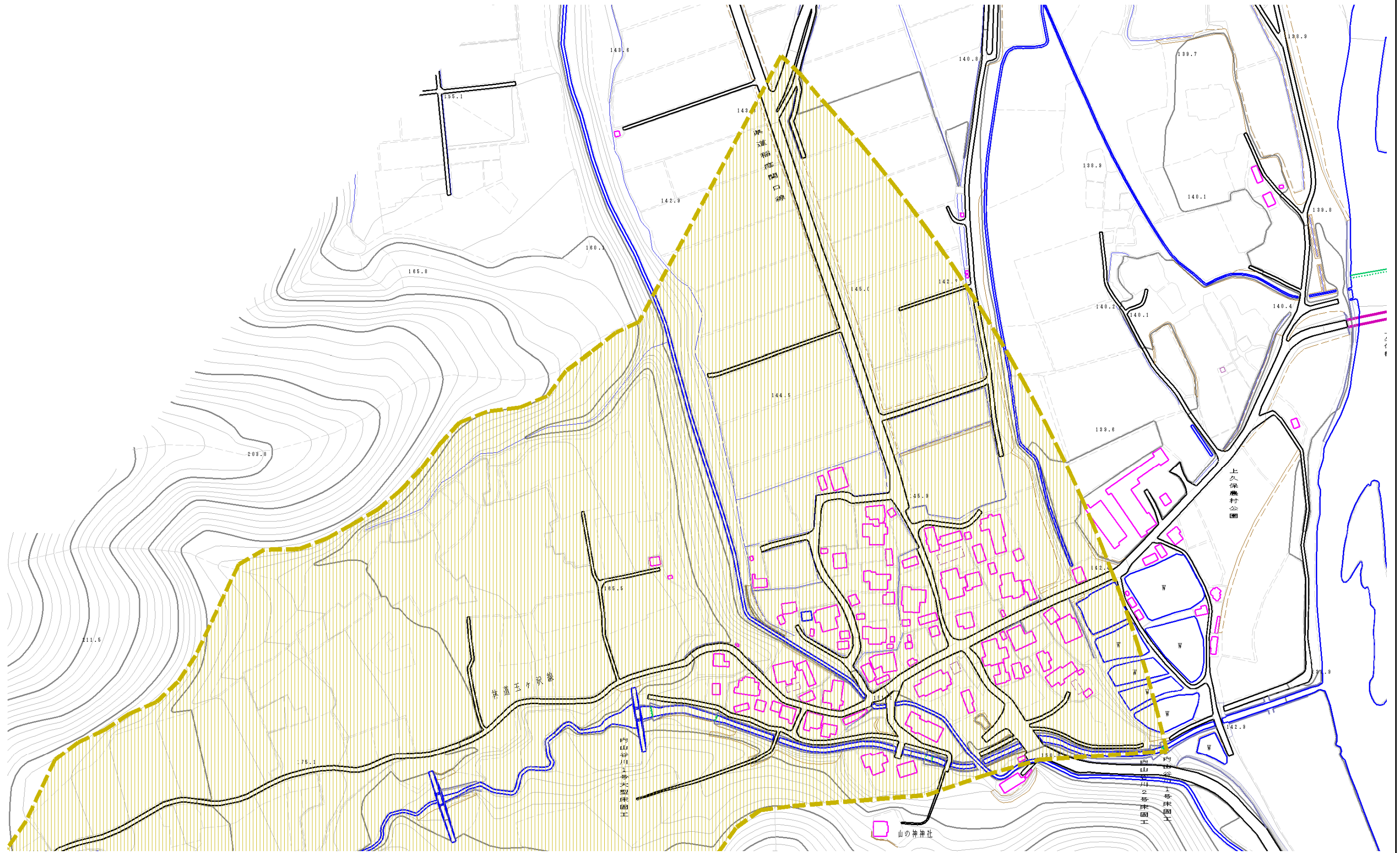
この地図は、国土地理院長の承認を得て、同院発行の20万分の1地勢図及び2万5千分の1地形図を複製したものである。（承認番号 平25情複、 第249号）

土砂災害警戒区域等の指定の公示に係る図書（その2）



様式-2(土) 土砂災害警戒区域 区域図(その1)	土砂災害防止法施行令第二条の基準に該当する区域		自然現象の種類 土石流	溪流番号 461-I-014-1
	土砂災害防止法施行令第三条の基準に該当する区域	土石流の高さが1mを超える場合、土石等の移動による力が50kN/mを超える区域 土石流の高さが1mを超える場合、土石等の移動による力が50kN/mを超えない区域 その他の区域		告示番号 第142号 告示年月日 平成27年3月31日
縮尺 1:2,500			縮尺 1:2,500	

土砂災害警戒区域等の指定の公示に係る図書（その2）



様式-2(土)
土砂災害警戒区域 区域図(その2)

土砂災害防止法施行令第二条の基準に該当する区域	
土砂災害防止法施行令第三条の基準に該当する区域	
その他の区域	

縮尺
1:2,500

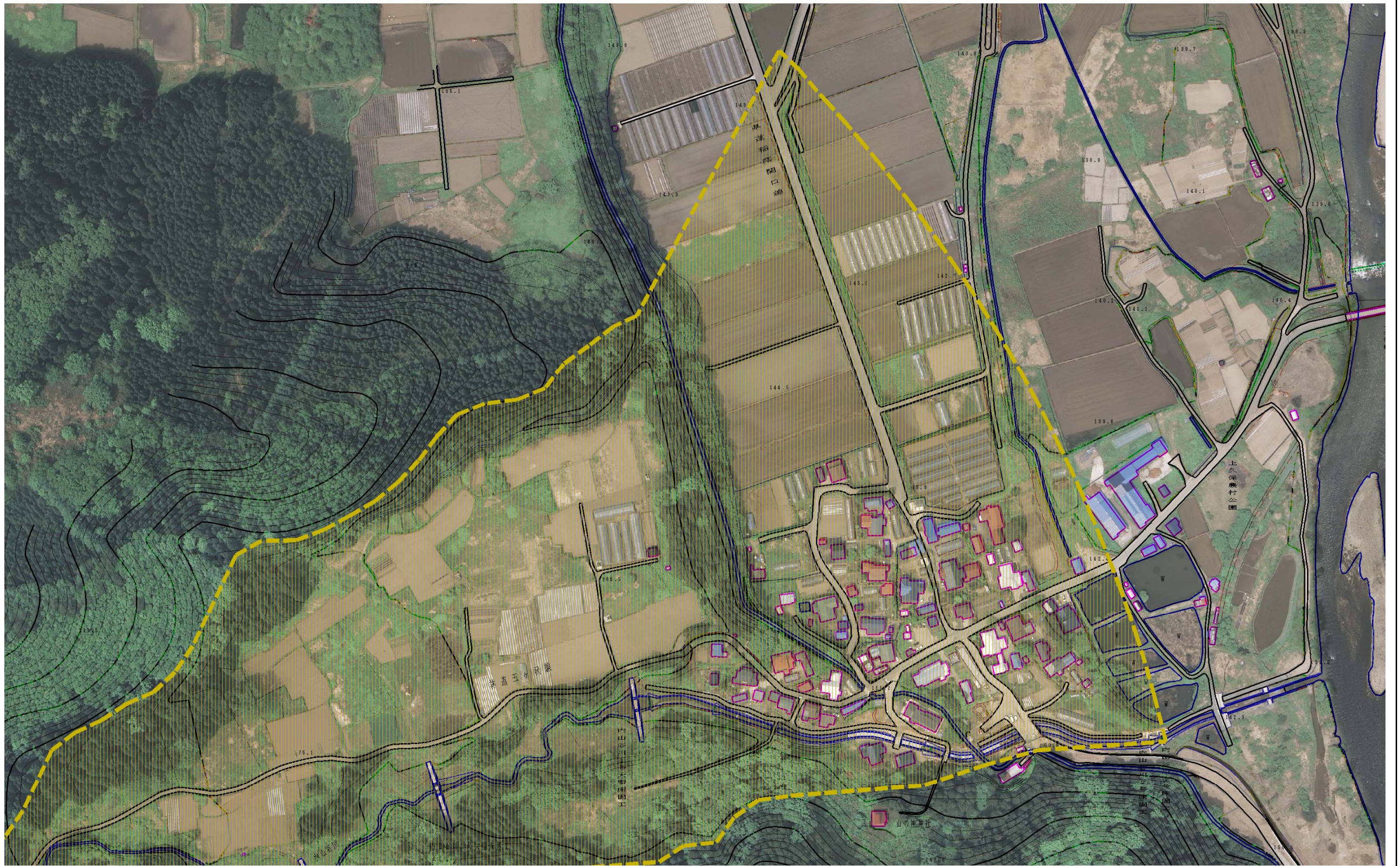
自然現象の種類	土石流	溪流番号	461-I-014-1
告示番号	第142号	溪流名	内山谷川-1
告示年月日	平成27年3月31日	所在地	湯沢市三梨町字上久保、上ノ台、上久保前川原、富ヶ沢、高壇、将監山、蛇の崎、鶴平、角間台及び務沢

土砂災害警戒区域等の指定の公示に係る図書（その2）



参考資料（その1）	土砂災害防止法施行令第二条の基準に該当する区域		N 縮尺 1:2,500	自然現象の種類	土石流	溪流番号	461-I-014-1
	土砂災害防止法施行令第三条の基準に該当する区域			告示番号	第142号	溪流名	内山谷川-1
	その他の区域			告示年月日	平成27年3月31日	所在地	湯沢市三梨町字上久保、上ノ台、上久保前川原、薮ヶ沢、高壇、将監山、蛇の崎、鶴平、角間台及び務沢

土砂災害警戒区域等の指定の公示に係る図書（その2）



0 100m

参考資料（その2）

土砂災害防止法施行令第二条の基準に該当する区域	
土砂災害防止法施行令第三条の基準に該当する区域	
その他の区域	

N
縮尺
1:2,500

自然現象の種類	土石流	溪流番号	461-I-014-1
告示番号	第142号	溪流名	内山谷川-1
告示年月日	平成27年3月31日	所在地	湯沢市三梨町字上久保、上ノ台、上久保前川原、高ヶ沢、高壇、将監山、蛇の崎、鶴平、角間台及び務沢