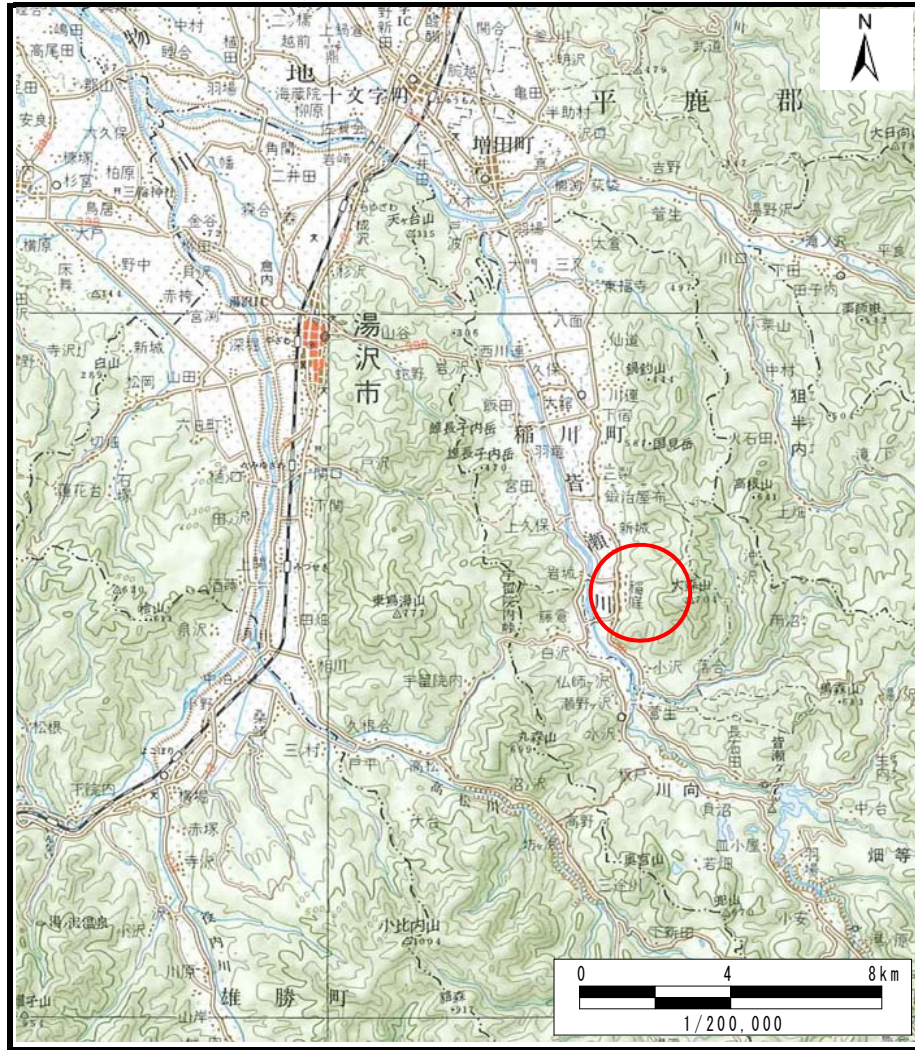
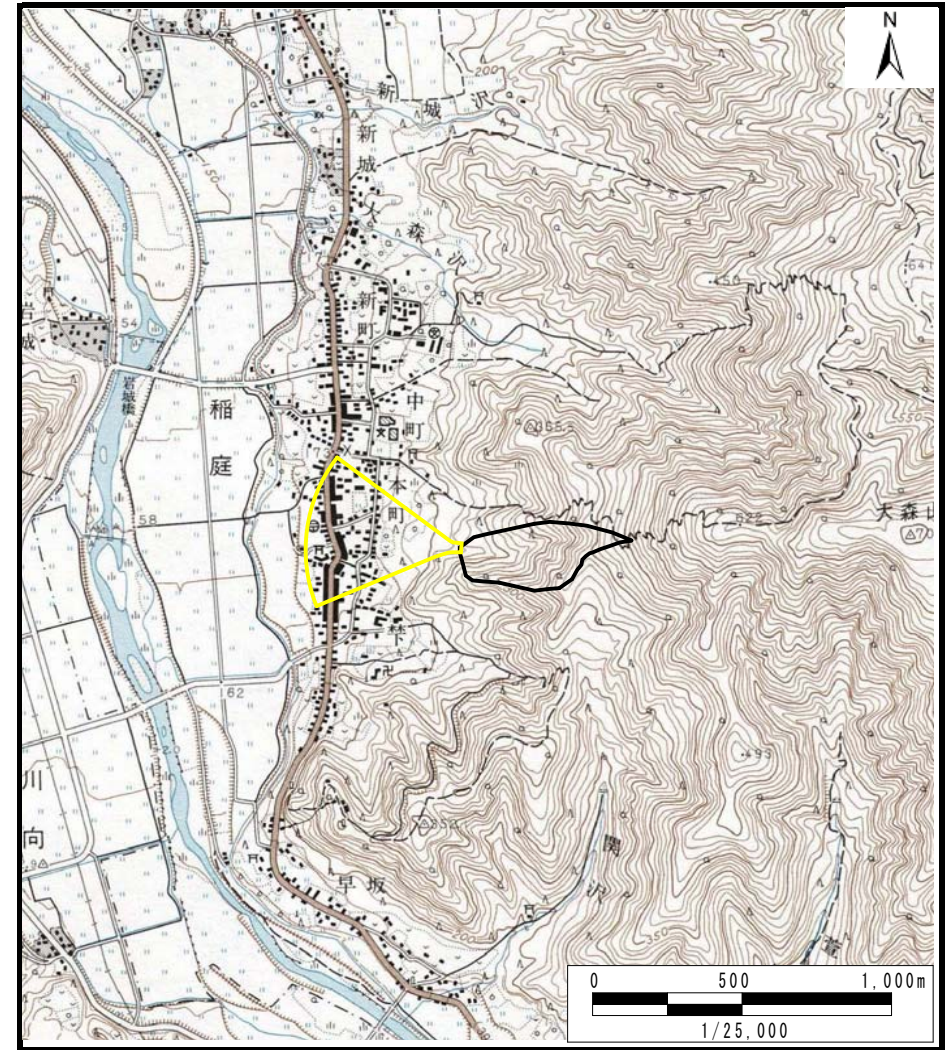


# 土砂災害警戒区域等の指定の公示に係る図書（その1）



(1/200,000)



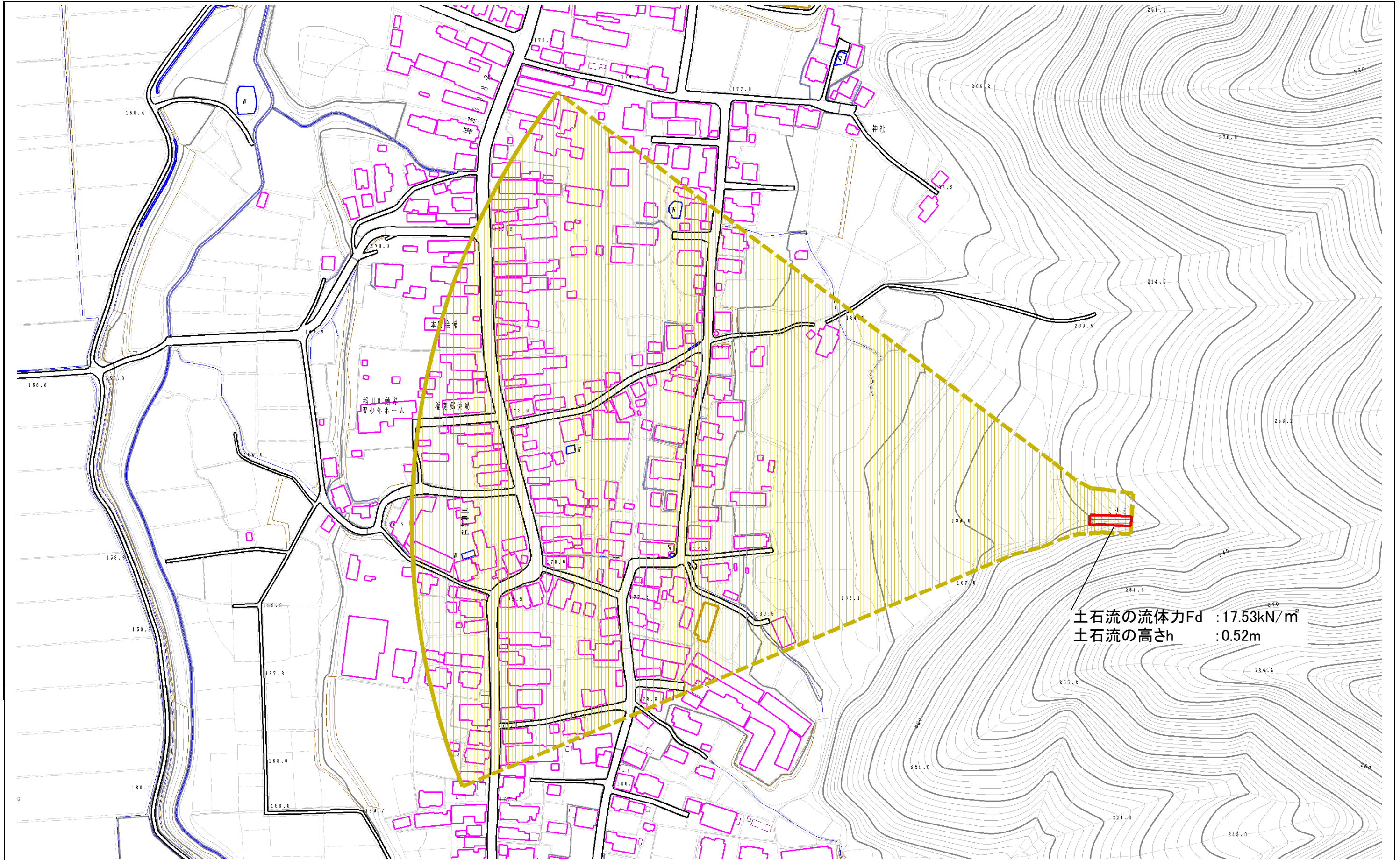
(1/25,000)

様式-1 (土)  
土砂災害警戒区域・土砂災害特別警戒区域 位置図

自然現象の種類	土石流
溪流番号	461-I-008
溪流名	ミナミ川
所在地	湯沢市稲庭町字三嶋、稲庭、南ヶ沢及び大森山

この地図は、国土地理院長の承認を得て、同院発行の20万分の1地勢図及び2万5千分の1地形図を複製したものである。（承認番号 平25情複、第249号）

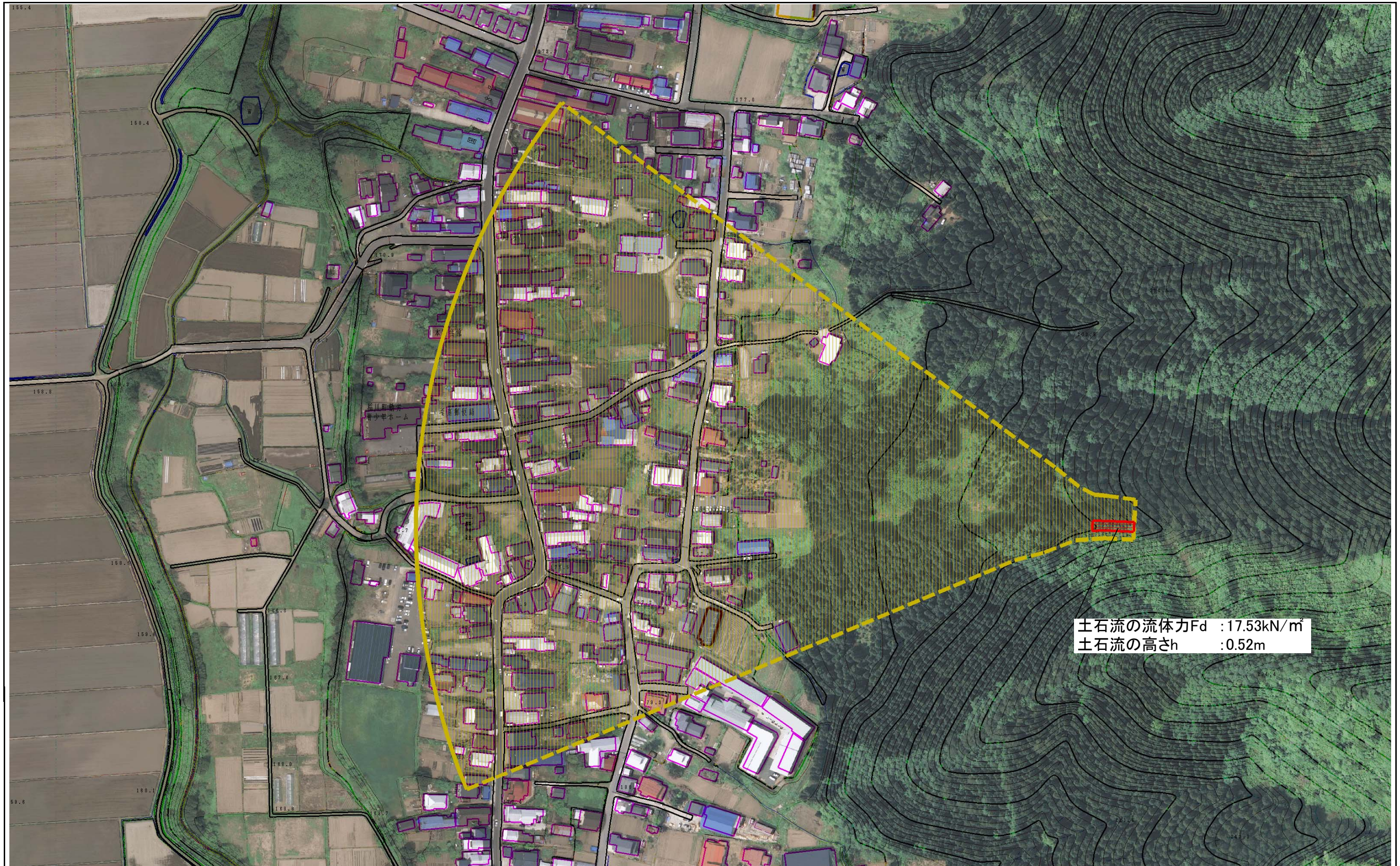
# 土砂災害警戒区域等の指定の公示に係る図書（その2）



0 100m

様式-2(土) 土砂災害警戒区域・土砂災害特別警戒区域 区域図	土砂災害防止法施行令第二条の基準に該当する区域		自然現象の種類 土石流	溪流番号 461-I-008
	土砂災害防止法施行令第三条の基準に該当する区域			告示番号 第142号
	土砂災害の流体力 $F_d$ が 50kN/m <sup>2</sup> を超える場合、土石等の移動による力が 50kN/m <sup>2</sup> を超える区域		告示年月日 平成27年3月31日	所在地 湯沢市稲庭町字三嶋、稲庭、南ヶ沢及び大森山
	土砂災害の流体力 $F_d$ が 50kN/m <sup>2</sup> を超えない区域		縮尺 1:2,500	
	その他の区域			

# 土砂災害警戒区域等の指定の公示に係る図書（その2）



土石流の流体力 $F_d$  : 17.53kN/m<sup>2</sup>  
 土石流の高さ $h$  : 0.52m



## 参考資料

土砂災害防止法施行令第二条の基準に該当する区域	
土砂災害防止法施行令第三条の基準に該当する区域	
その他の区域	

縮尺	1:2,500

自然現象の種類	土石流	溪流番号	461-I-008
告示番号	第142号	溪流名	ミナミ沢
告示年月日	平成27年3月31日	所在地	湯沢市稲庭町字三嶋、稲庭、南ヶ沢及び大森山