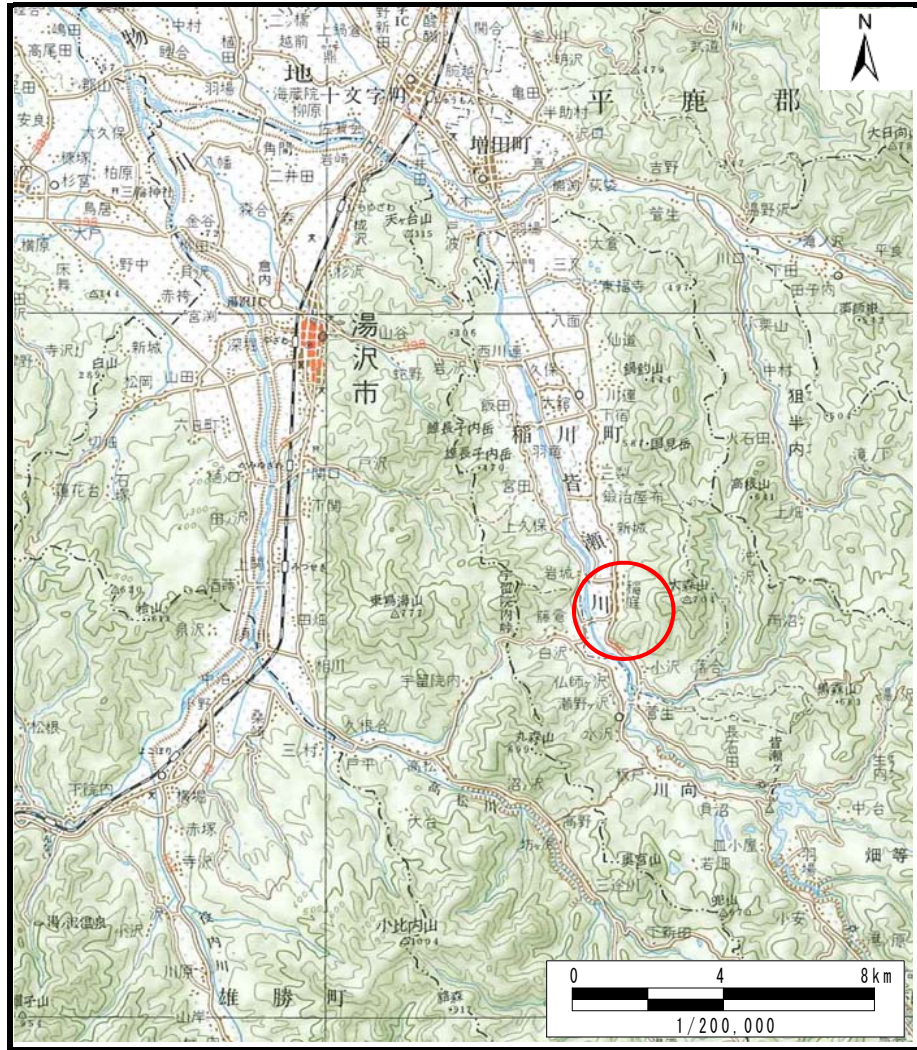
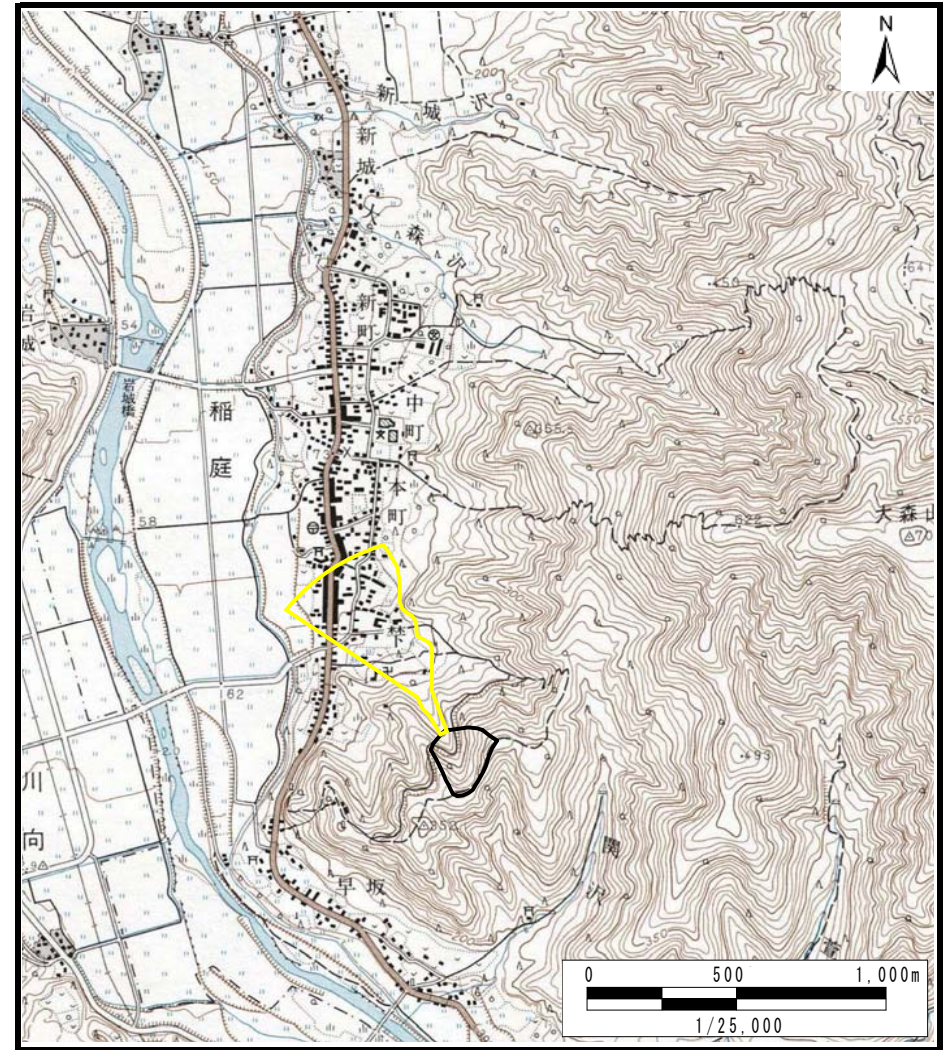


土砂災害警戒区域等の指定の公示に係る図書（その1）



(1/200,000)



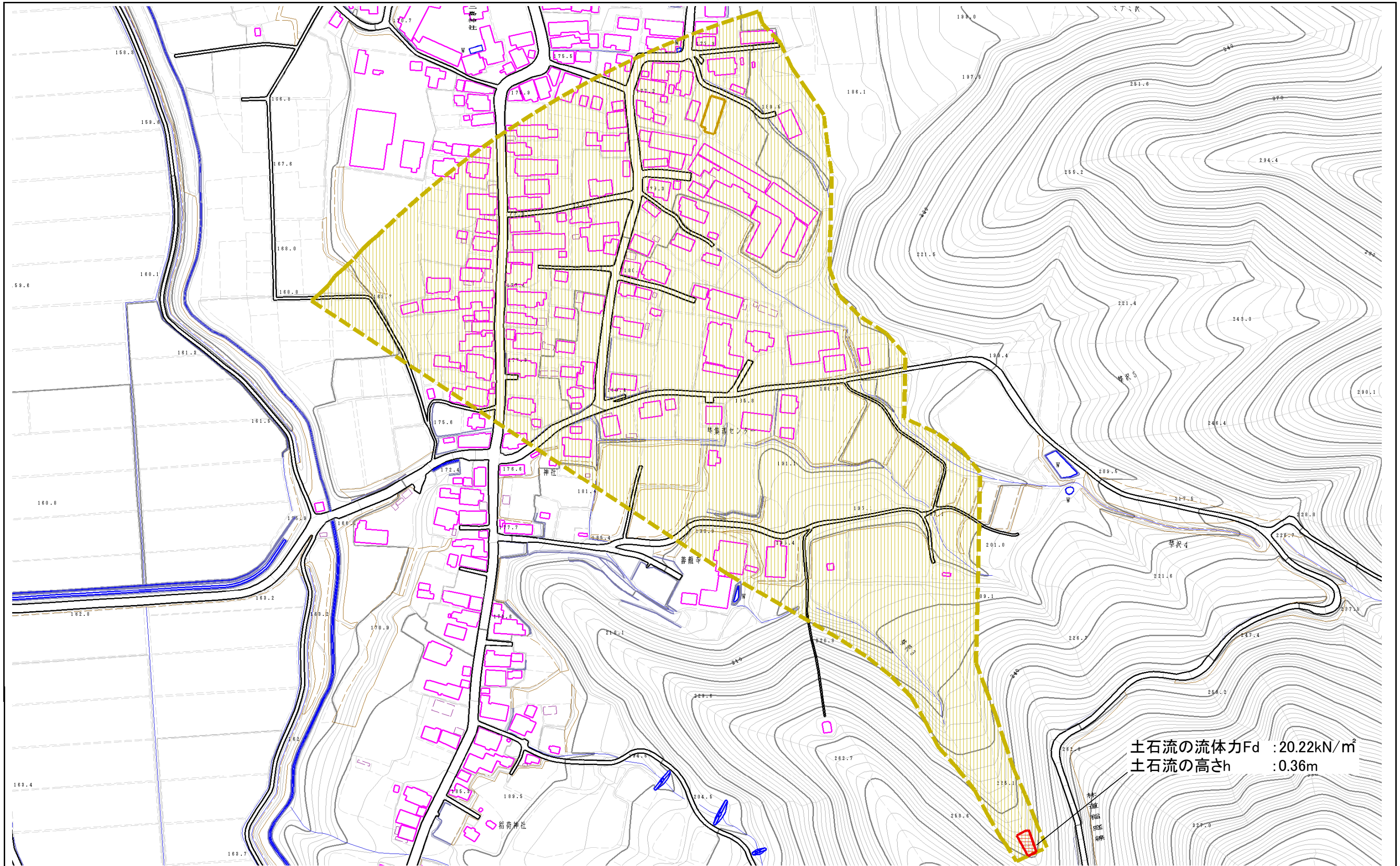
(1/25,000)

様式-1 (土)
土砂災害警戒区域・土砂災害特別警戒区域 位置図

自然現象の種類	土石流
溪流番号	461-I-005
溪流名	碓氷3
所在地	湯沢市稲庭町字三嶋、日照田、南ヶ沢及び万田平

この地図は、国土地理院長の承認を得て、同院発行の20万分の1地勢図及び2万5千分の1地形図を複製したものである。（承認番号 平25情複、第249号）

土砂災害警戒区域等の指定の公示に係る図書（その2）

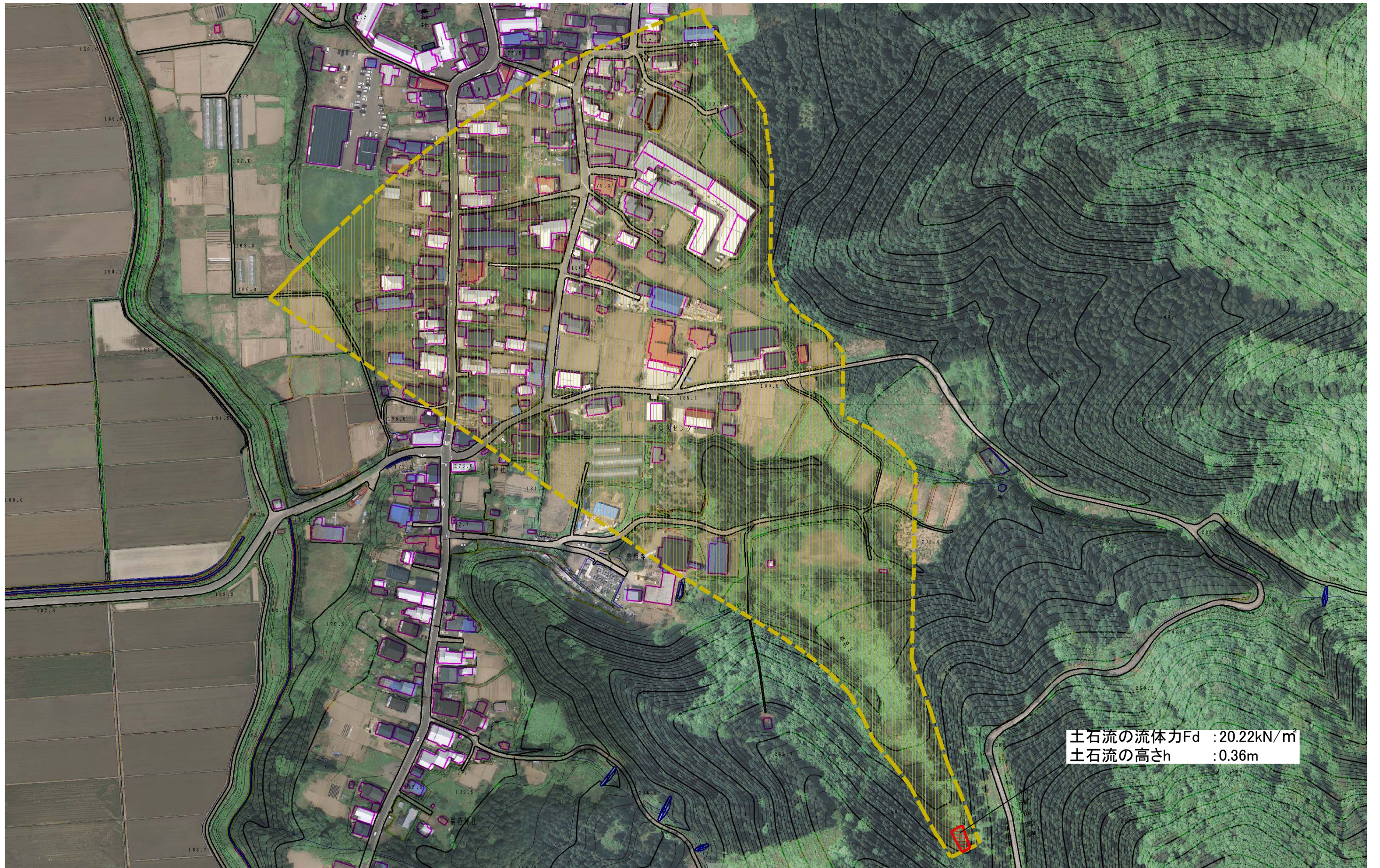


土石流の流体力 F_d : 20.22kN/m²
 土石流の高さ h : 0.36m



様式-2(土) 土砂災害警戒区域・土砂災害特別警戒区域 区域図	土砂災害防止法施行令第二条の基準に該当する区域		自然現象の種類 土石流	溪流番号	461-I-005		
	土砂災害防止法施行令第三条の基準に該当する区域			告示番号	第142号		
	その他の区域			告示年月日	平成27年3月31日	所在地	湯沢市稲庭町字三嶋、日照田、南ヶ沢及び万田平
	縮尺	1:2,500					

土砂災害警戒区域等の指定の公示に係る図書（その2）



土石流の流体力Fd : 20.22kN/m²
土石流の高さh : 0.36m



参考資料

土砂災害防止法施行令第二条の基準に該当する区域



自然現象の種類

土石流

溪流番号 461-I-005

土砂災害防止法施行令第三条の基準に該当する区域



縮尺

告示番号

第142号

溪流名 桙沢3

土石流の高さが1mを超える場合、土石等の移動による力が50kN/mを超える区域



1:2,500

告示年月日 平成27年3月31日

所在地 湯沢市稲庭町字三嶋、日照田、南ヶ沢及び万田平

土石流の高さが1mを超える場合、土石等の移動による力が50kN/mを超えない区域



その他の区域

