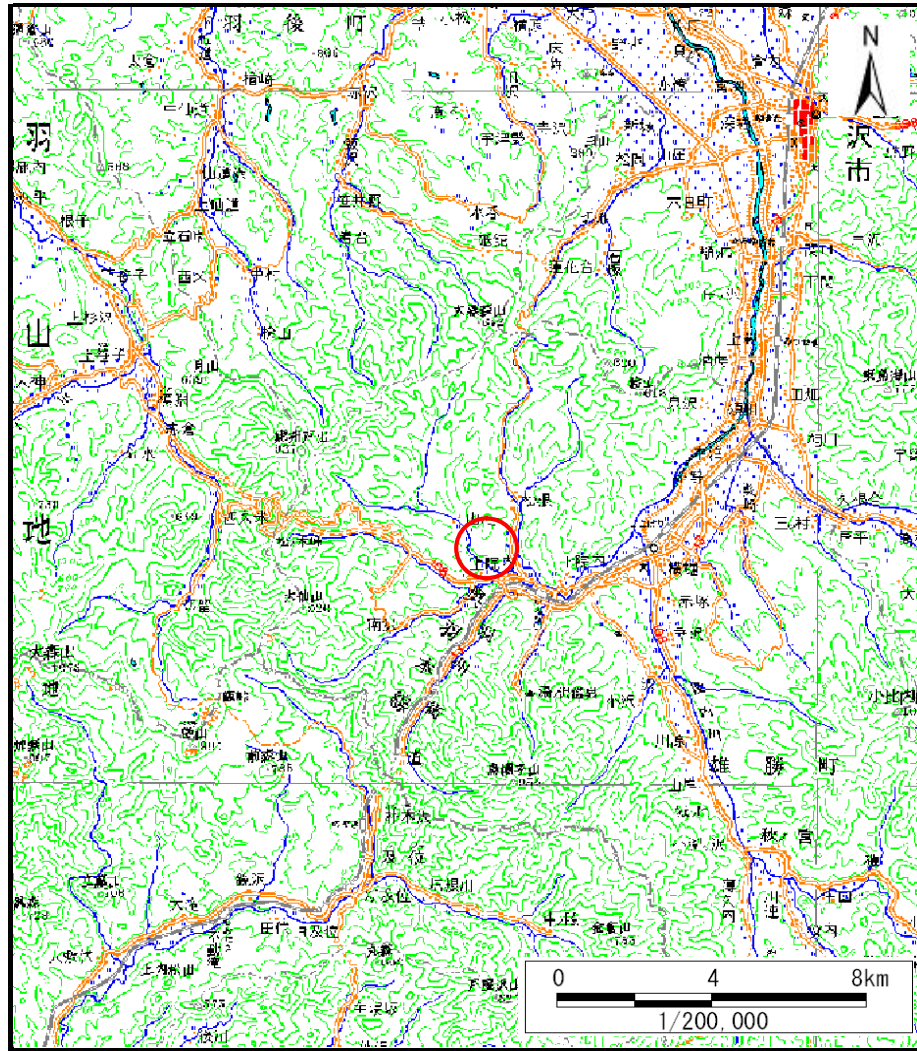
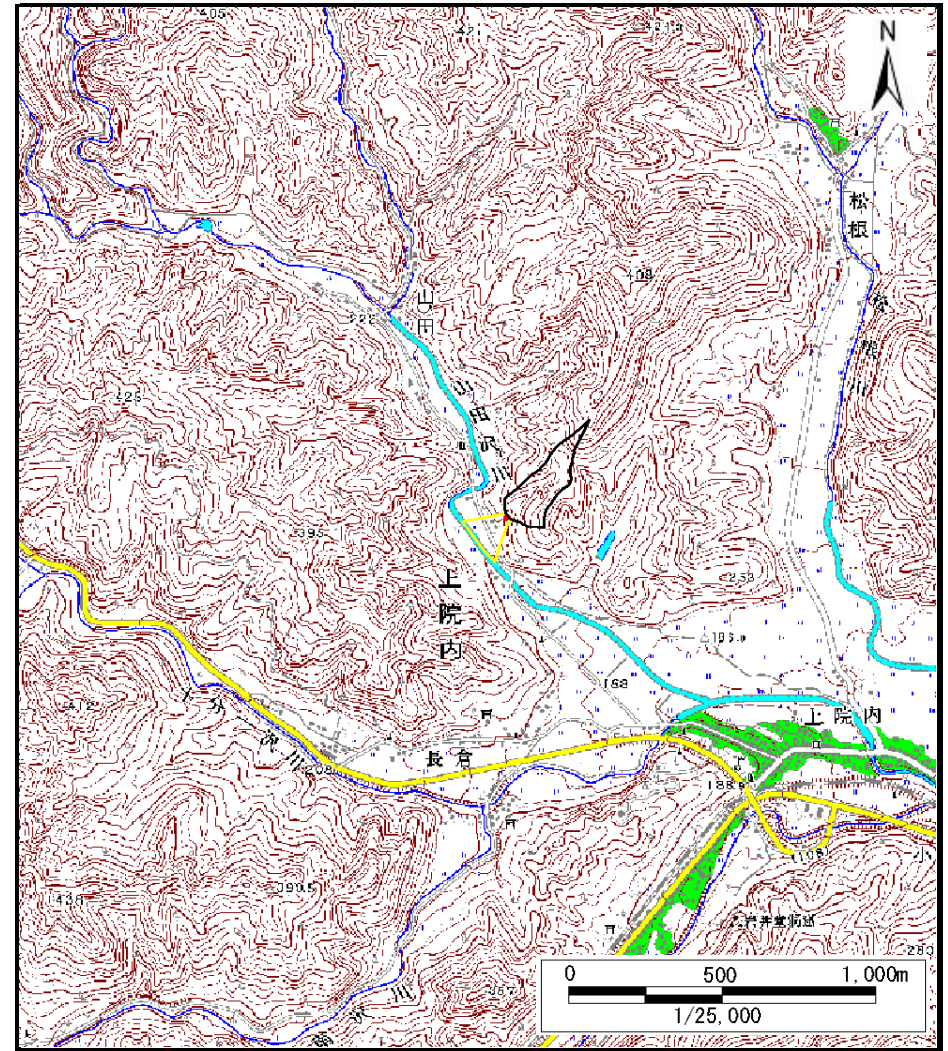


土砂災害警戒区域等の指定の公示に係る図書（その1）



(1/200,000)



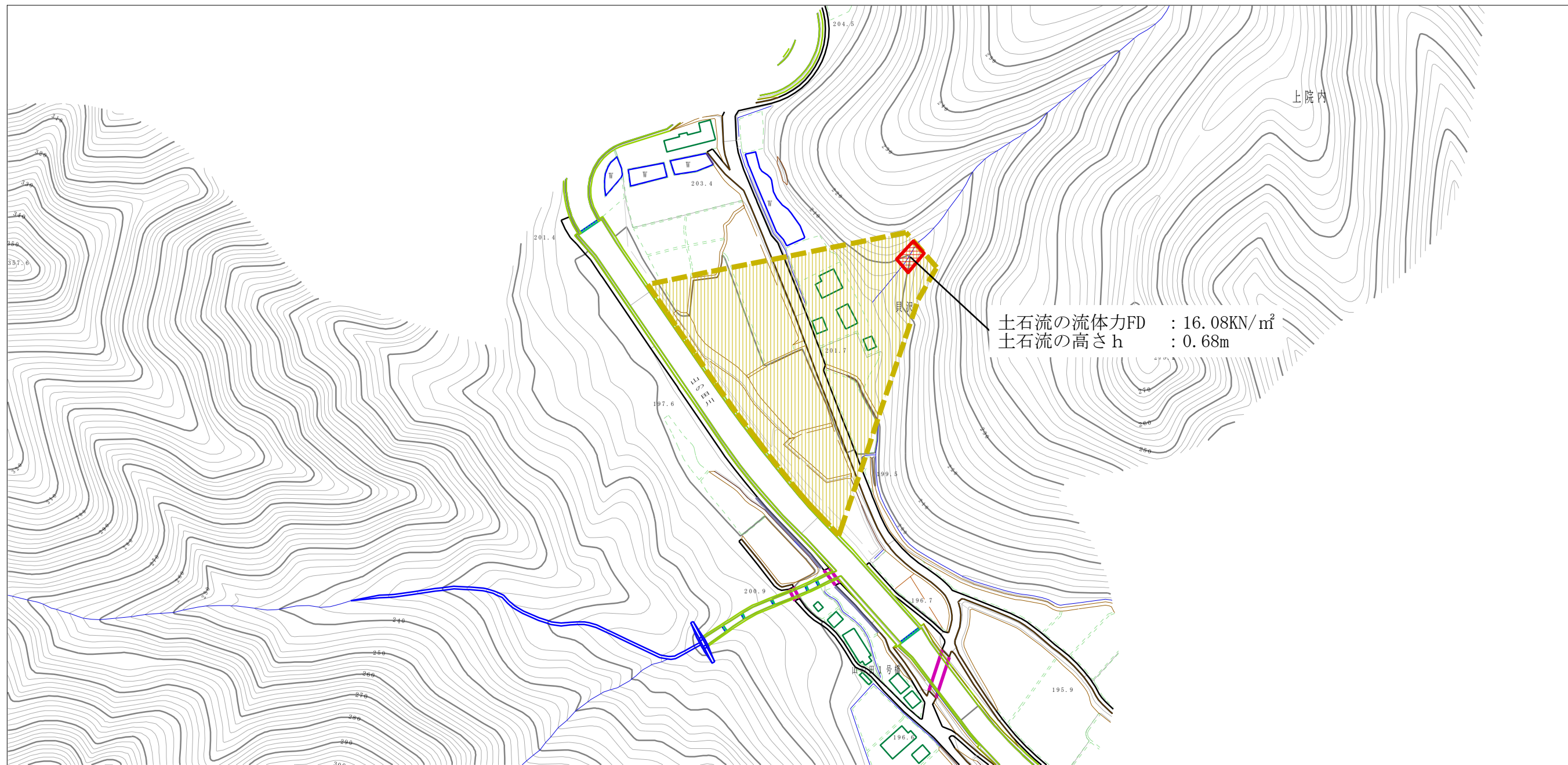
(1/25,000)

様式-1 (土)
土砂災害警戒区域・土砂災害特別警戒区域 位置図

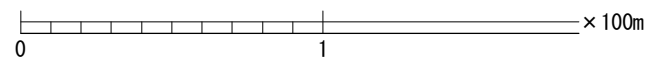
| | |
|---------|------------|
| 自然現象の種類 | 土石流 |
| 溪流番号 | 462-II-005 |
| 溪流名 | 貝沢 |
| 所在地 | 湯沢市上院内字貝沢 |

この地図は、国土地理院長の承認を得て、同院発行の20万分の1・2万5千分の1の地形図を複製したものである。（承認番号 平26東複、第5号）

土砂災害警戒区域等の指定の公示に係る図書（その2）

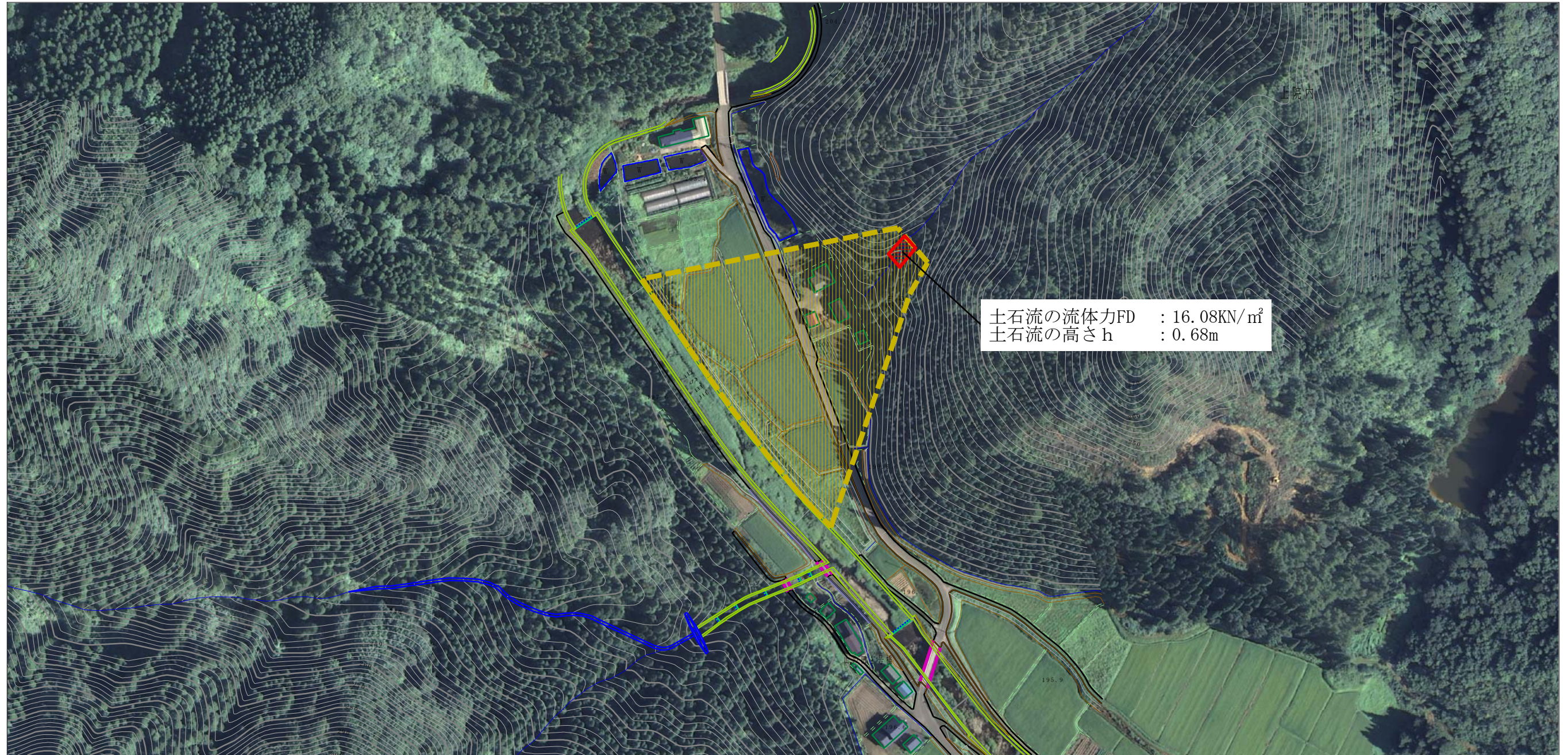


土石流の流体力FD : 16.08KN/m²
 土石流の高さh : 0.68m

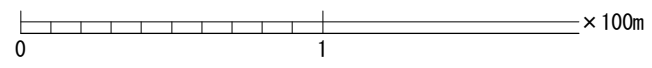


| | | | | | | | |
|--|-------------------------|--|--------------------|-------------|------------|------|------------|
| 様式-2 (土) 土砂災害警戒区域・土砂災害特別警戒区域 区域図 | 土砂災害防止法施行令第二条の基準に該当する区域 | | N 縮尺 1:2,500 | 自然現象 の種類 | 土石流 | 溪流番号 | 462-II-005 |
| | 土砂災害防止法施行令第三条の基準に該当する区域 | | | 告示番号 | 第485号 | 溪流名 | 貝沢 |
| | それ以外の区域 | | | 告示年月日 | 平成26年9月30日 | 所在地 | 湯沢市上院内字貝沢 |

土砂災害警戒区域等の指定の公示に係る図書 (その2)



土石流の流体力FD : 16.08KN/m²
土石流の高さh : 0.68m



| | | | | | | | |
|------|-------------------------|--|--------------------|---------|------------|------|------------|
| 参考資料 | 土砂災害防止法施行令第二条の基準に該当する区域 | | N 縮尺 1:2,500 | 自然現象の種類 | 土石流 | 溪流番号 | 462-II-005 |
| | 土砂災害防止法施行令第三条の基準に該当する区域 | | | 告示番号 | 第485号 | 溪流名 | 貝沢 |
| | それ以外の区域 | | | 告示年月日 | 平成26年9月30日 | 所在地 | 湯沢市上院内字貝沢 |