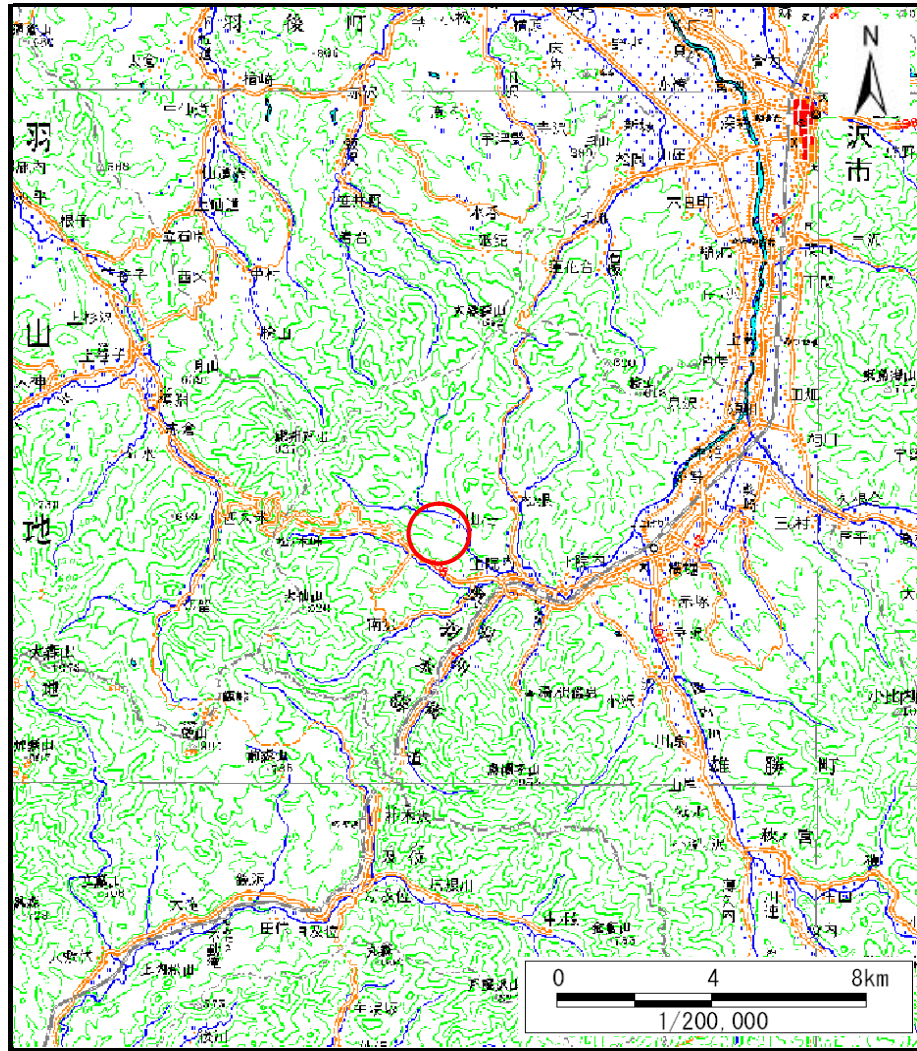
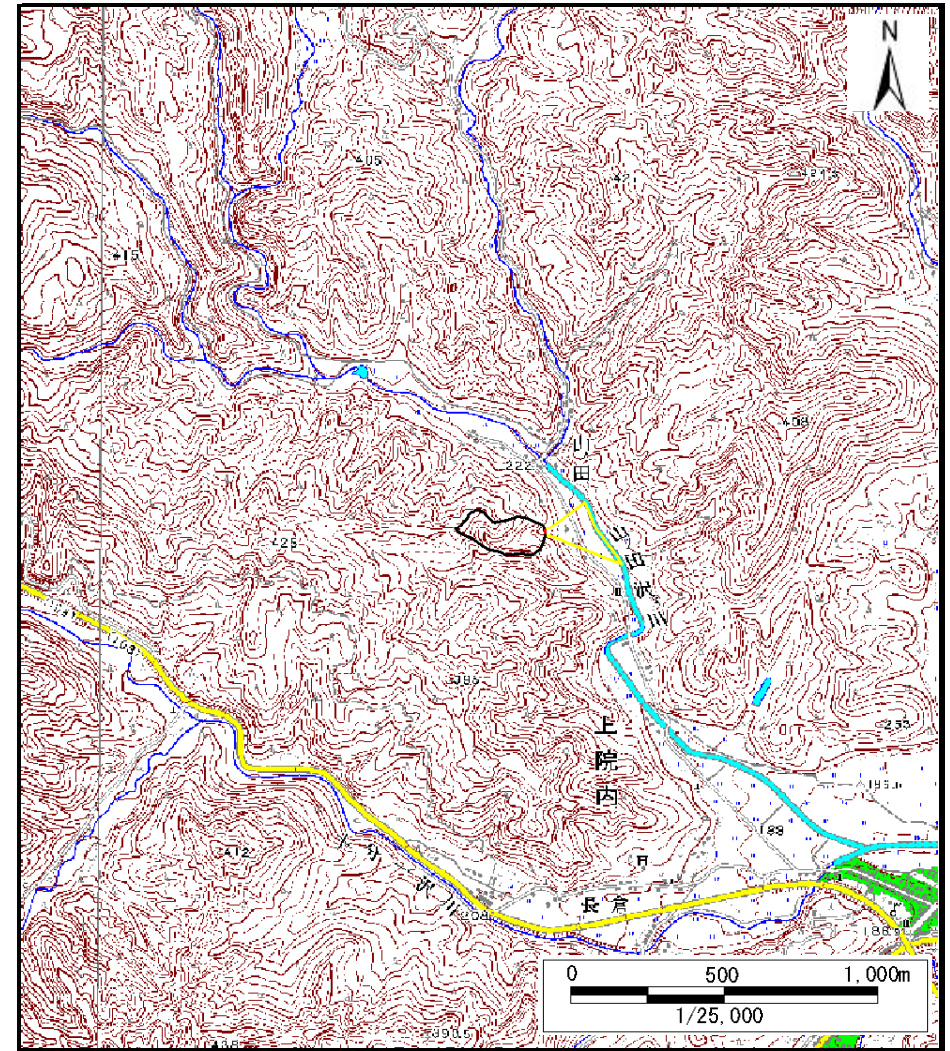


土砂災害警戒区域等の指定の公示に係る図書（その1）



(1/200,000)



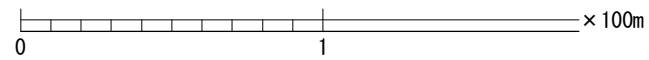
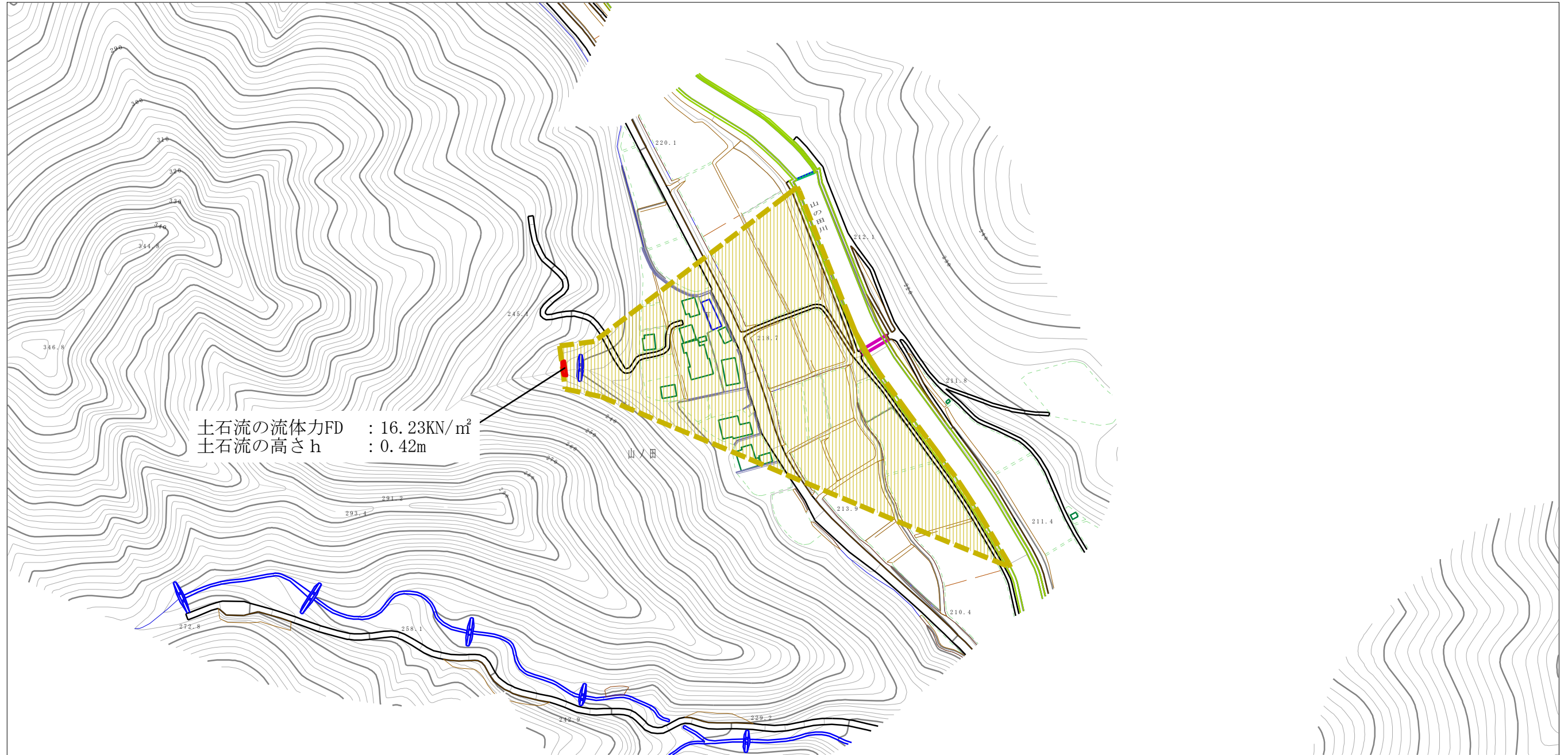
(1/25,000)

様式-1 (土)
土砂災害警戒区域・土砂災害特別警戒区域 位置図

自然現象の種類	土石流
溪流番号	462-II-004
溪流名	ヤマサワ沢
所在地	湯沢市上院内字山ノ田

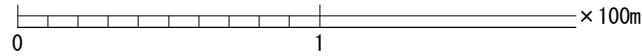
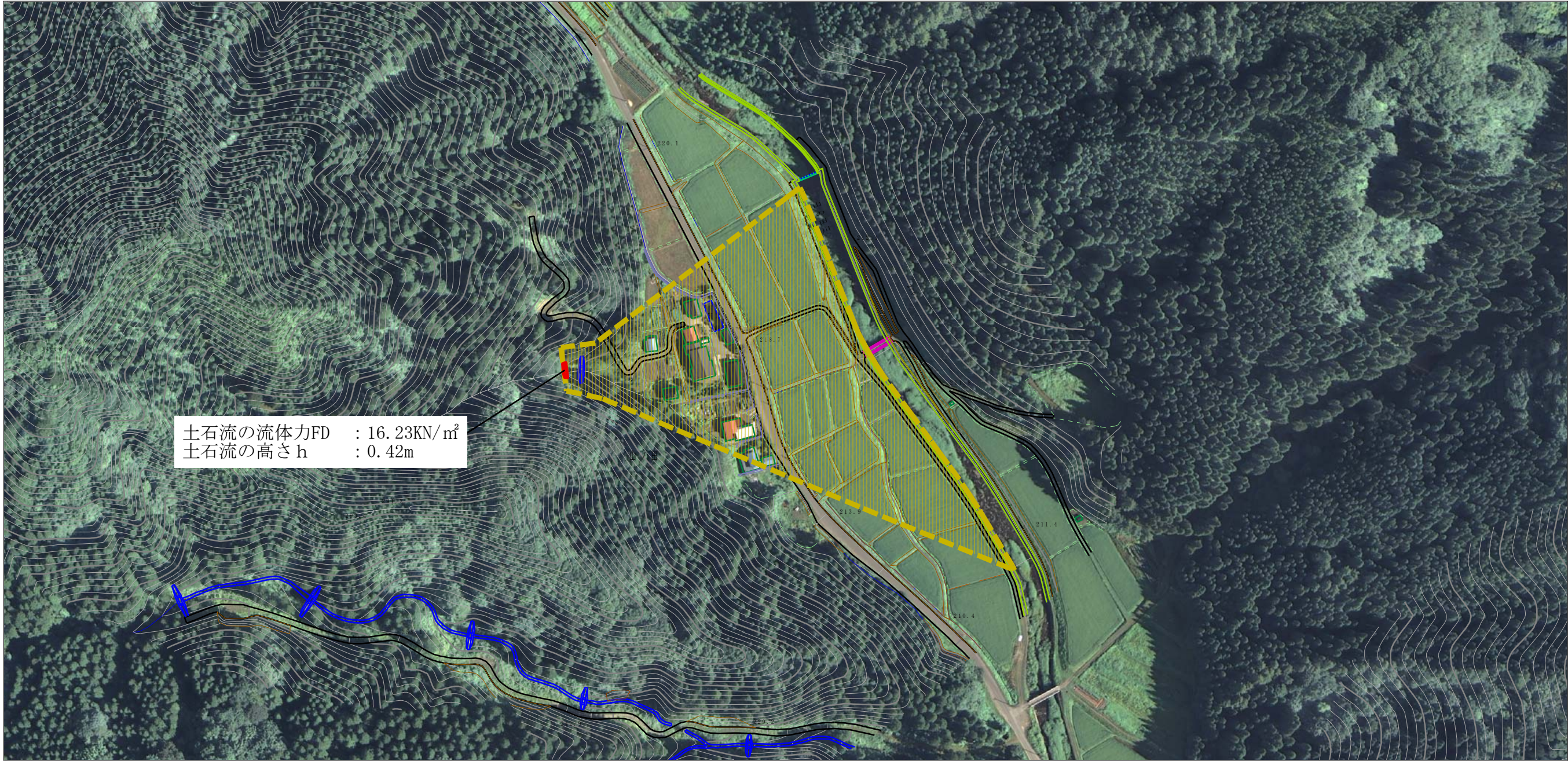
この地図は、国土地理院長の承認を得て、同院発行の20万分の1・2万5千分の1の地形図を複製したものである。（承認番号 平26東複、第5号）

土石災害警戒区域等の指定の公示に係る図書（その2）



様式-2(土) 土石災害警戒区域・土石災害特別警戒区域 区域図	土石災害防止法施行令第二条の基準に該当する区域		自然現象 の種類 土石流	溪流番号 462-II-004
	土石災害防止法施行令第三条の基準に該当する区域			告示番号 第485号
	それ以外の区域			告示年月日 平成26年9月30日
			縮尺 1:2,500	所在地 湯沢市上院内字山ノ田

土砂災害警戒区域等の指定の公示に係る図書 (その2)



参考資料	土砂災害防止法施行令第二条の基準に該当する区域		N 縮尺 1:2,500	自然現象の種類	土石流	溪流番号	462-II-004
	土砂災害防止法施行令第三条の基準に該当する区域			告示番号	第485号	溪流名	ヤマサワ沢
	それ以外の区域			告示年月日	平成26年9月30日	所在地	湯沢市上院内字山ノ田