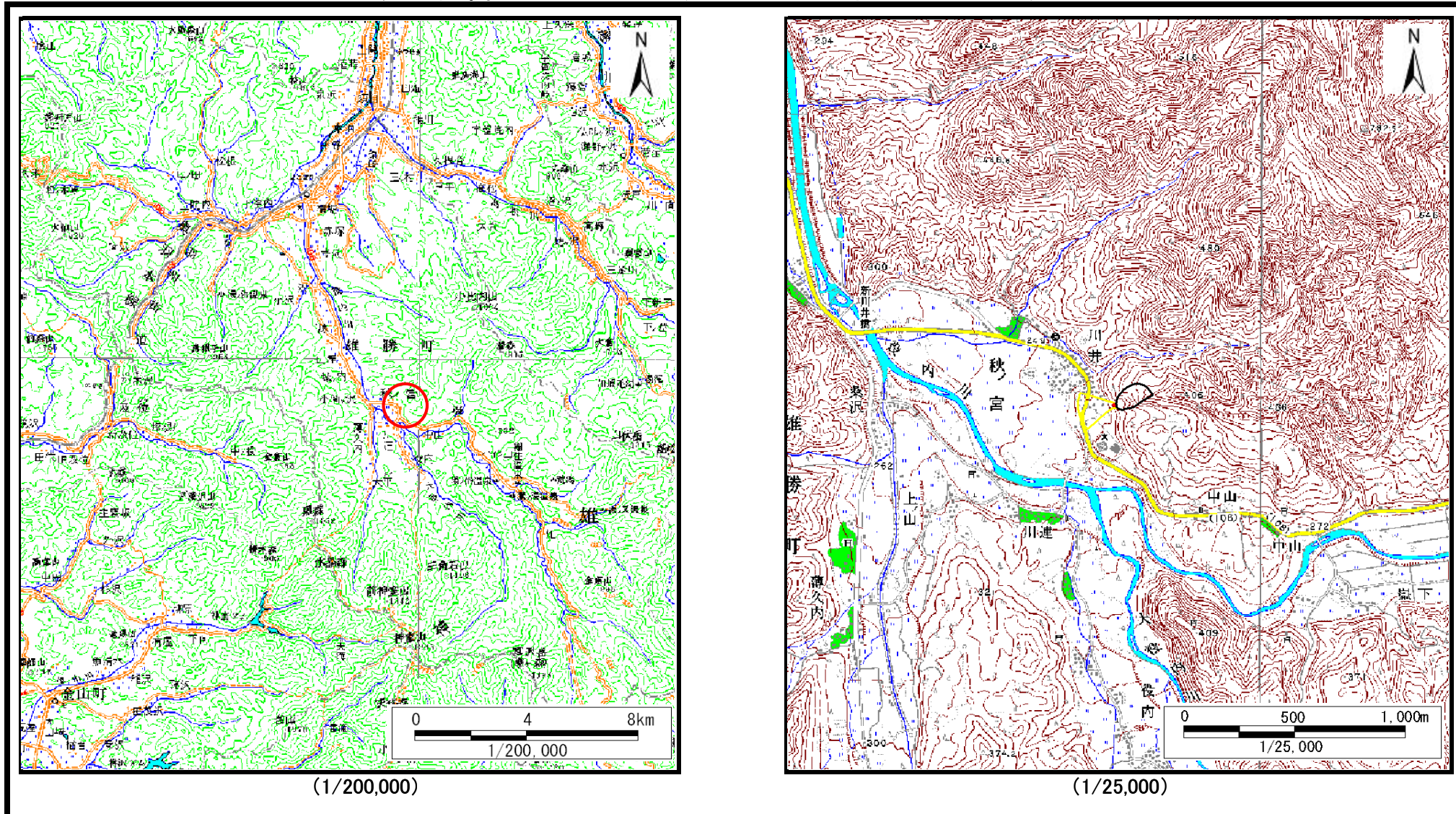


土砂災害警戒区域等の指定の公示に係る図書（その1）



(1/200,000)

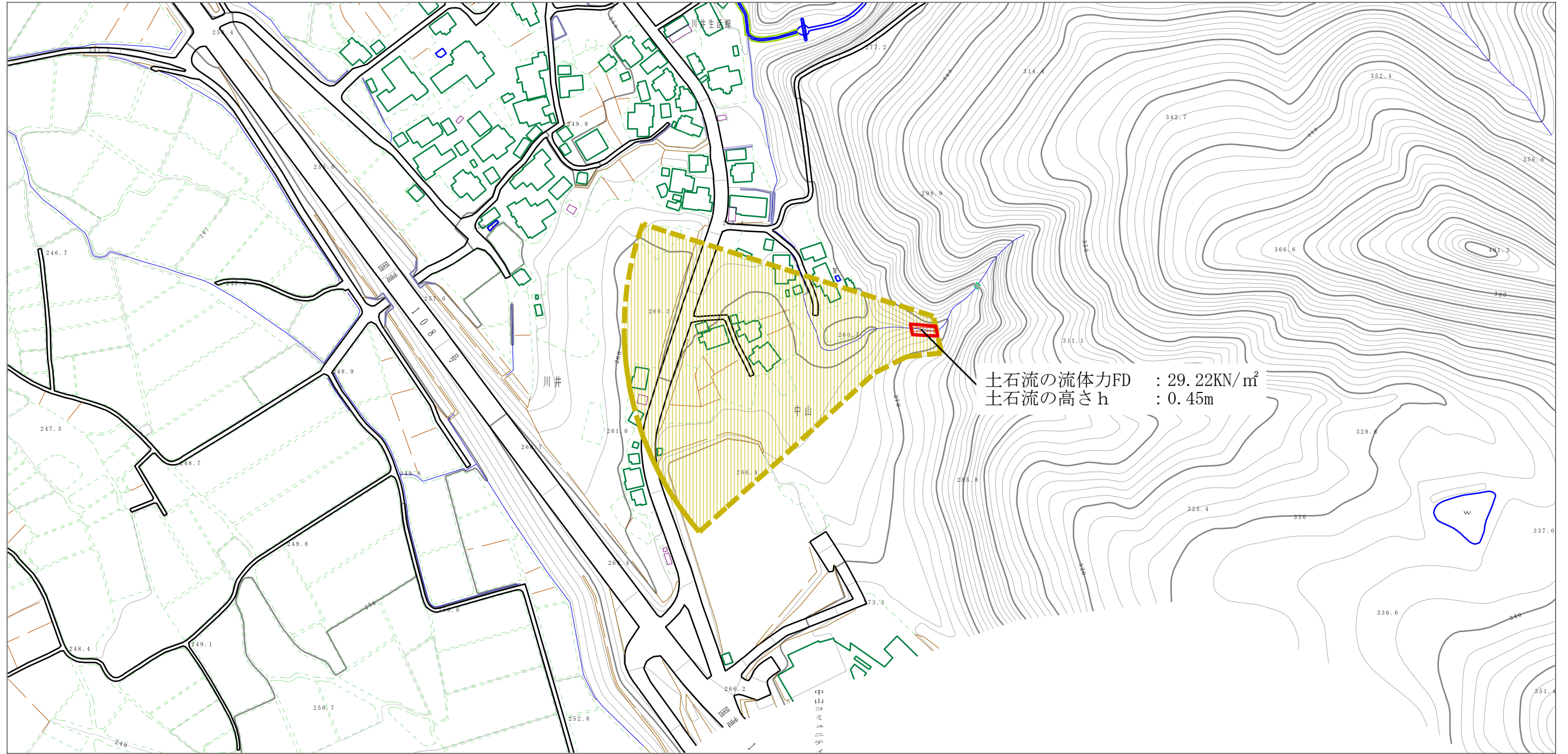
(1/25,000)

様式-1 (土)
土砂災害警戒区域・土砂災害特別警戒区域 位置図

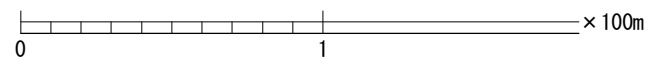
自然現象の種類	土石流
溪流番号	462-I-019
溪流名	ハゲ沢
所在地	湯沢市秋ノ宮字中山

この地図は、国土地理院長の承認を得て、同院発行の20万分の1・2万5千分の1の地形図を複製したものである。（承認番号 平26東複、第5号）

土砂災害警戒区域等の指定の公示に係る図書（その2）

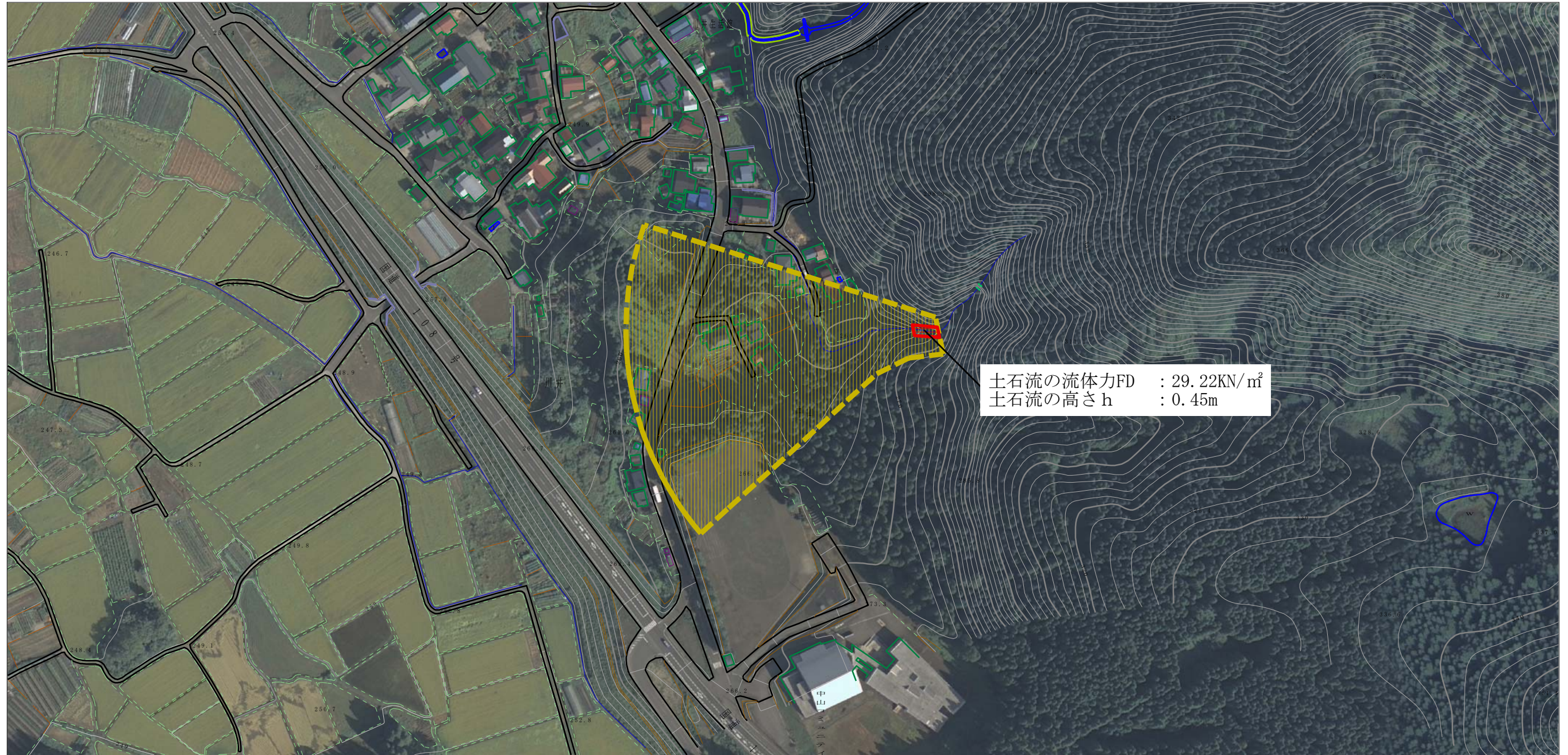


土石流の流体力FD : 29.22KN/m²
 土石流の高さh : 0.45m

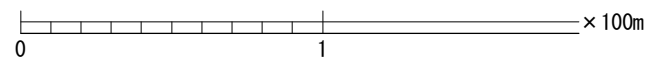


様式-2 (土) 土砂災害警戒区域・土砂災害特別警戒区域 区域図	土砂災害防止法施行令第二条の基準に該当する区域		N 縮尺 1:2,500	自然現象 の種類	土石流	溪流番号	462-I-019
	土砂災害防止 法施行令第三 条の基準に該 当する区域			告示番号	第485号	溪流名	ハゲ沢
	それ以外の区域			告示年月日	平成26年9月30日	所在地	湯沢市秋ノ宮宇中山

土砂災害警戒区域等の指定の公示に係る図書（その2）



土石流の流体力FD : 29.22kN/m²
 土石流の高さh : 0.45m



参考資料	土砂災害防止法施行令第二条の基準に該当する区域		N 縮尺 1:2,500	自然現象の種類	土石流	溪流番号	462-I-019
	土砂災害防止法施行令第三条の基準に該当する区域			告示番号	第485号	溪流名	ハゲ沢
	それ以外の区域			告示年月日	平成26年9月30日	所在地	湯沢市秋ノ宮字中山