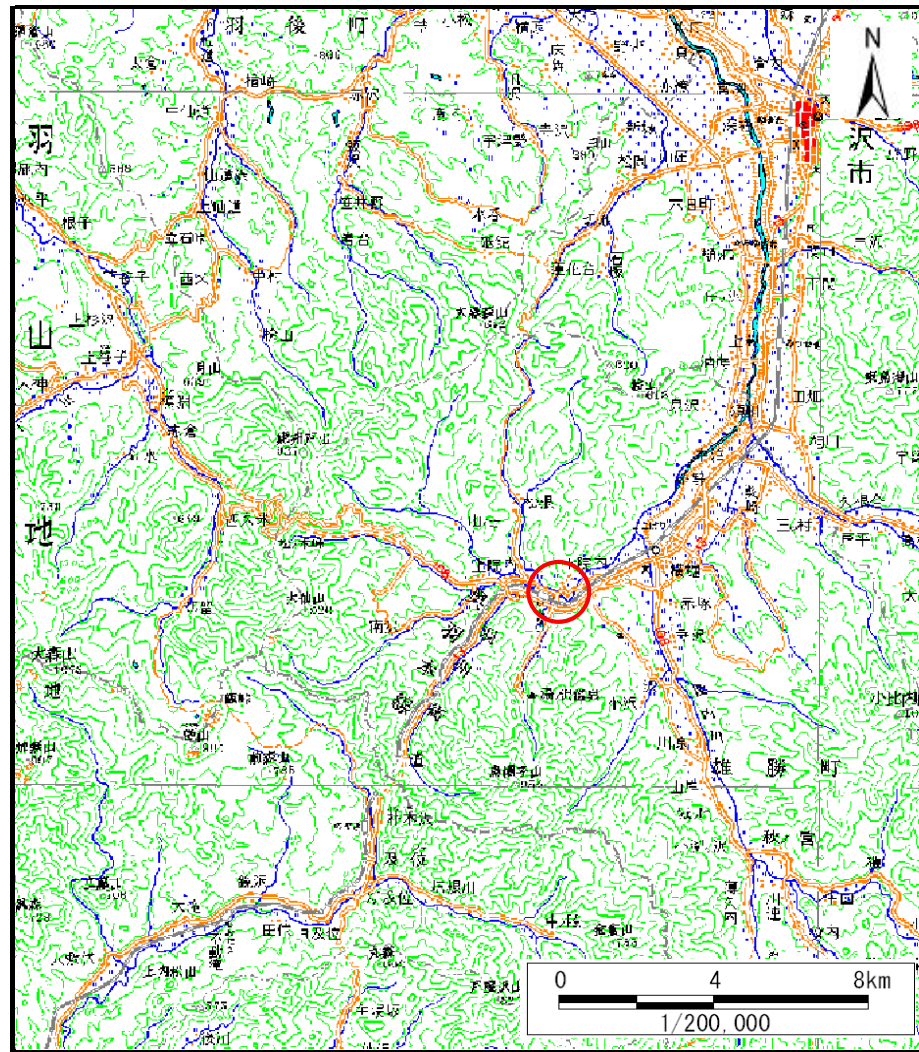
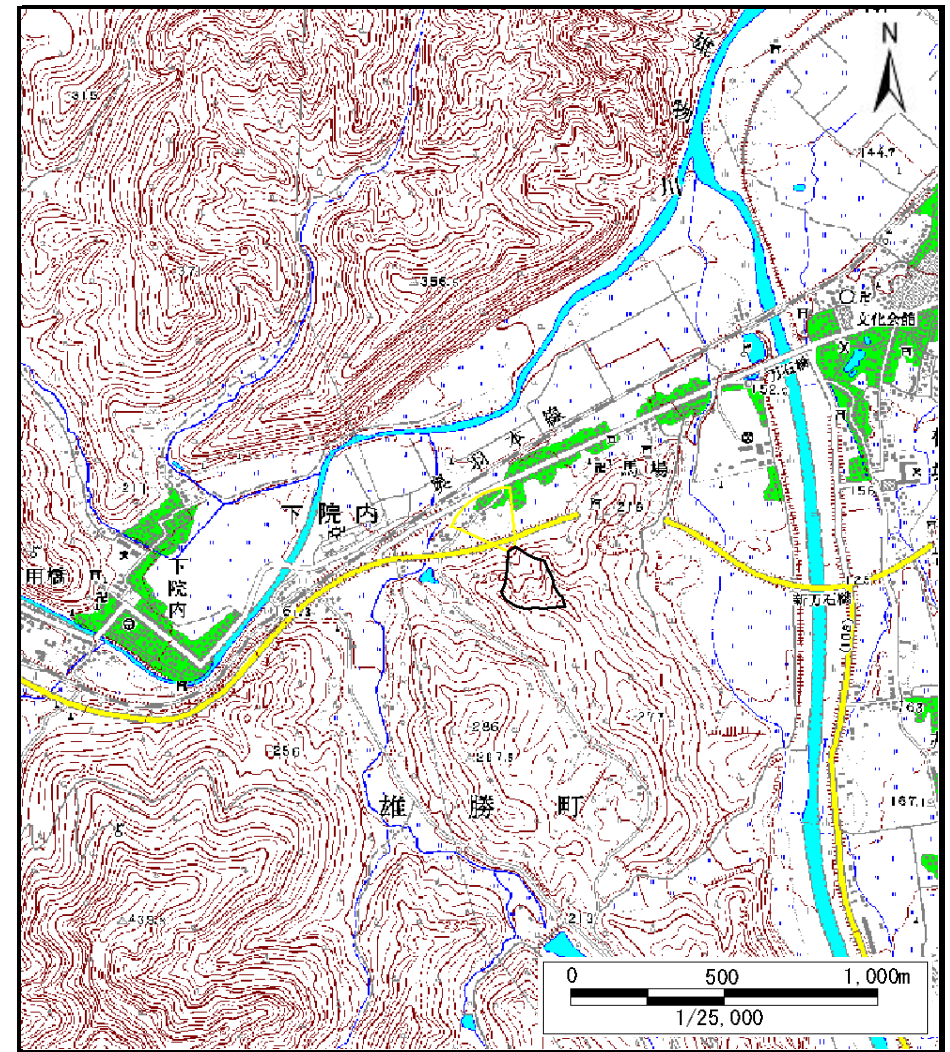


土砂災害警戒区域等の指定の公示に係る図書（その1）



(1/200,000)



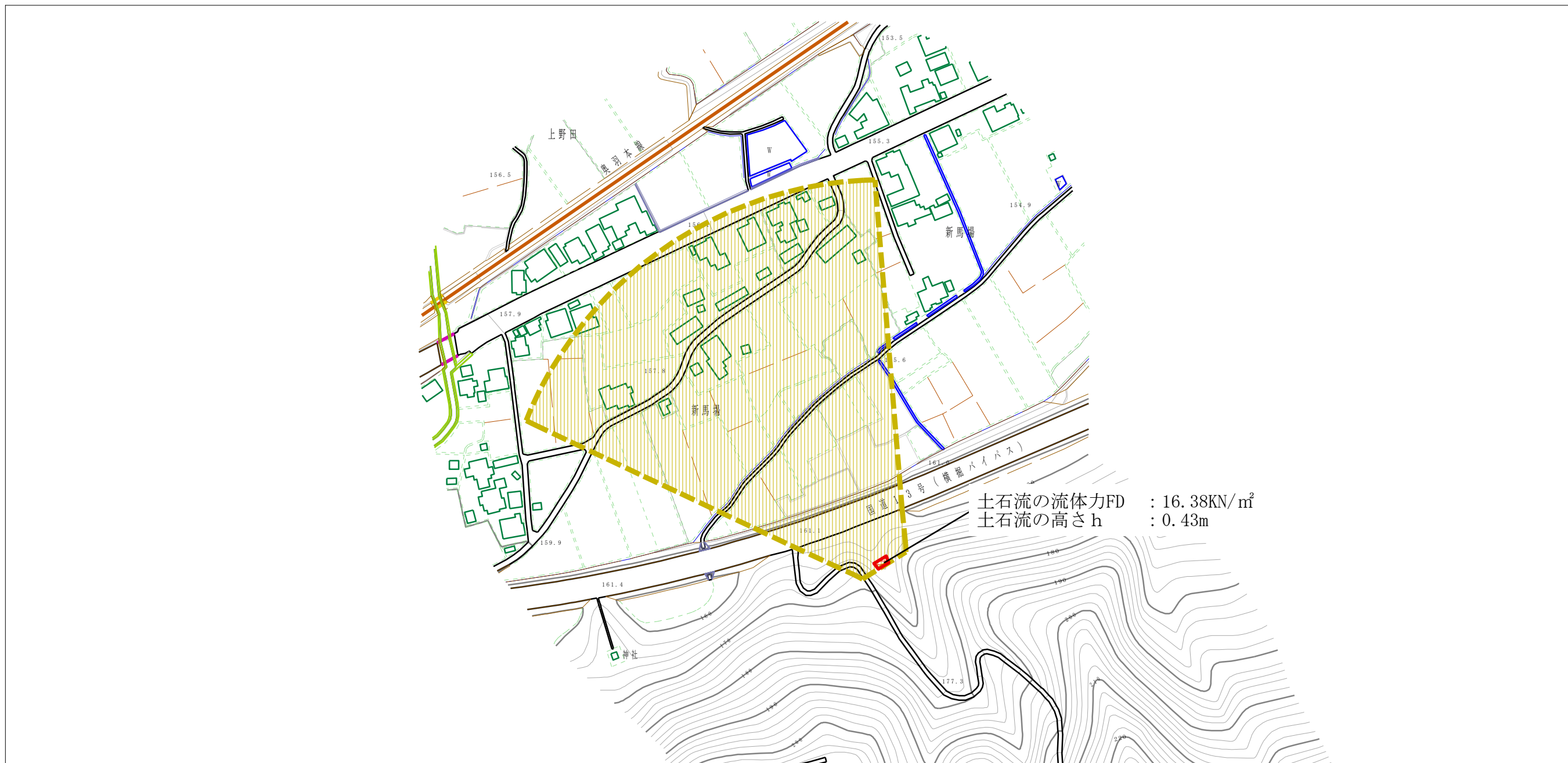
(1/25,000)

様式-1 (土)
土砂災害警戒区域・土砂災害特別警戒区域 位置図

自然現象の種類	土石流
溪流番号	462-I-009
溪流名	馬場沢
所在地	湯沢市下院内字新馬場及び前林

この地図は、国土地理院長の承認を得て、同院発行の20万分の1・2万5千分の1の地形図を複製したものである。（承認番号 平26東複、第5号）

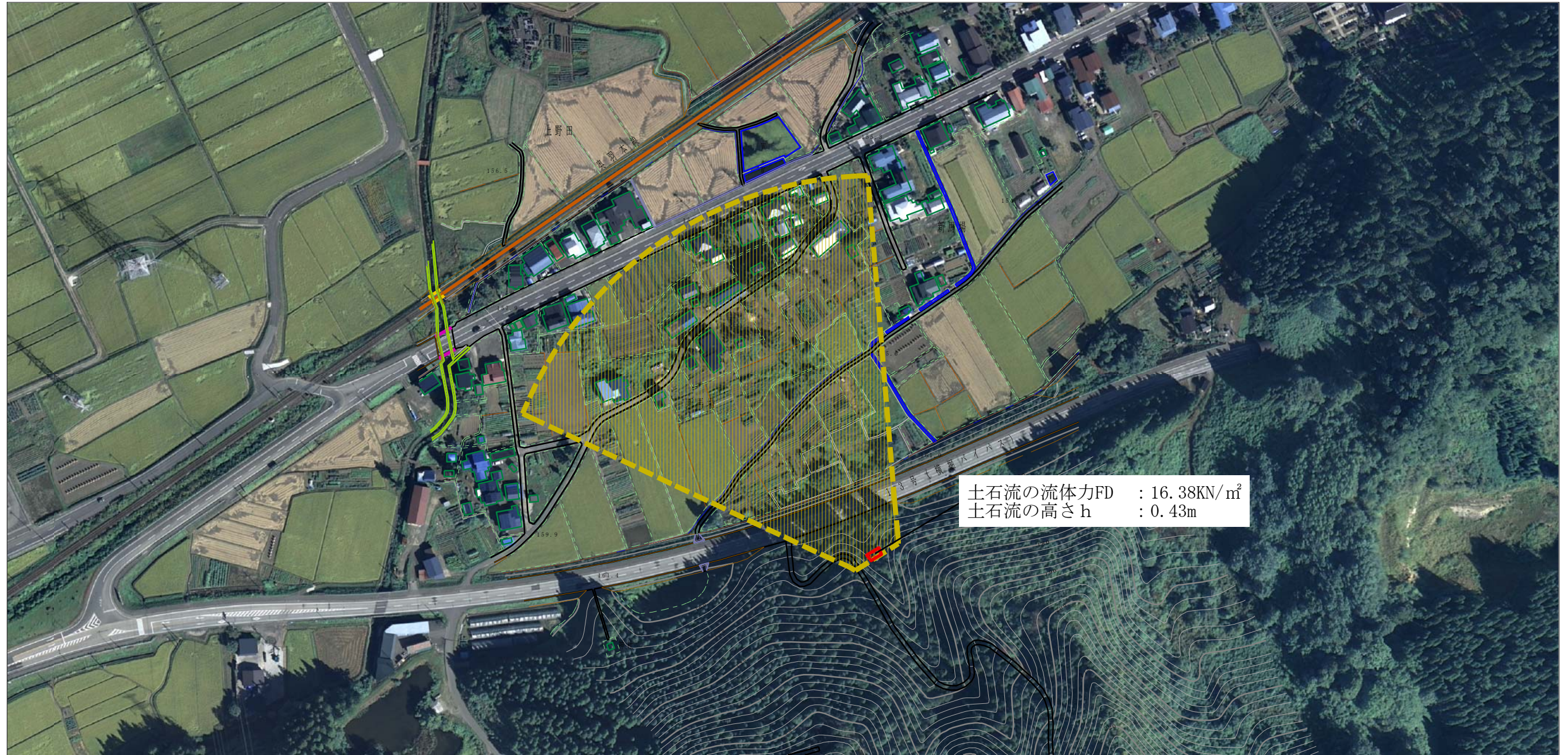
土砂災害警戒区域等の指定の公示に係る図書（その2）



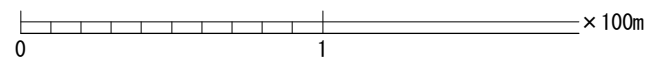
0 1 × 100m

様式-2(土) 土砂災害警戒区域・土砂災害特別警戒区域 区域図	土砂災害防止法施行令第二条の基準に該当する区域		N 縮尺 1:2,500	自然現象 の種類	土石流	溪流番号	462-I-009
	土砂災害防止法施行令第三条の基準に該当する区域			告示番号	第485号	溪流名	馬場沢
	それ以外の区域			告示年月日	平成26年9月30日	所在地	湯沢市下院内字新馬場及び前林

土砂災害警戒区域等の指定の公示に係る図書（その2）



土石流の流体力FD : 16.38kN/m²
 土石流の高さh : 0.43m



参考資料	土砂災害防止法施行令第二条の基準に該当する区域		N 縮尺 1:2,500	自然現象の種類	土石流	溪流番号	462-I-009
	土砂災害防止法施行令第三条の基準に該当する区域			告示番号	第485号	溪流名	馬場沢
	それ以外の区域			告示年月日	平成26年9月30日	所在地	湯沢市下院内字新馬場及び前林