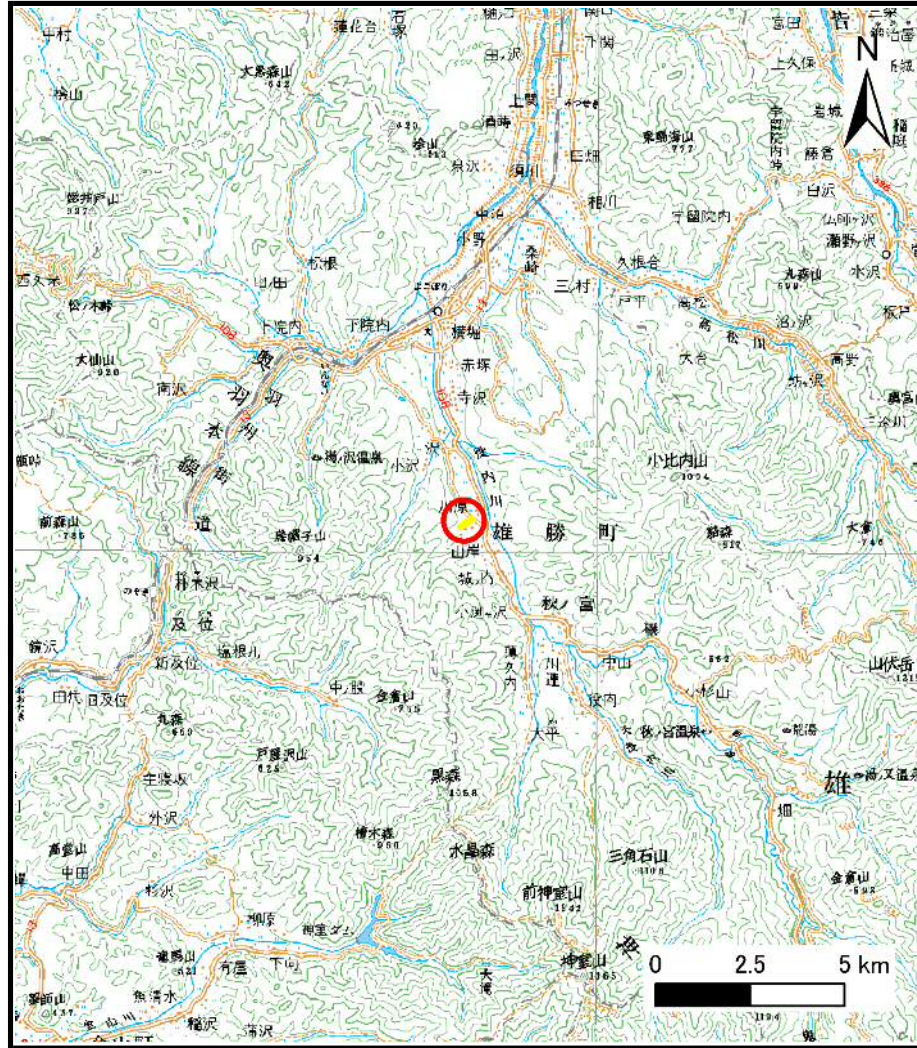
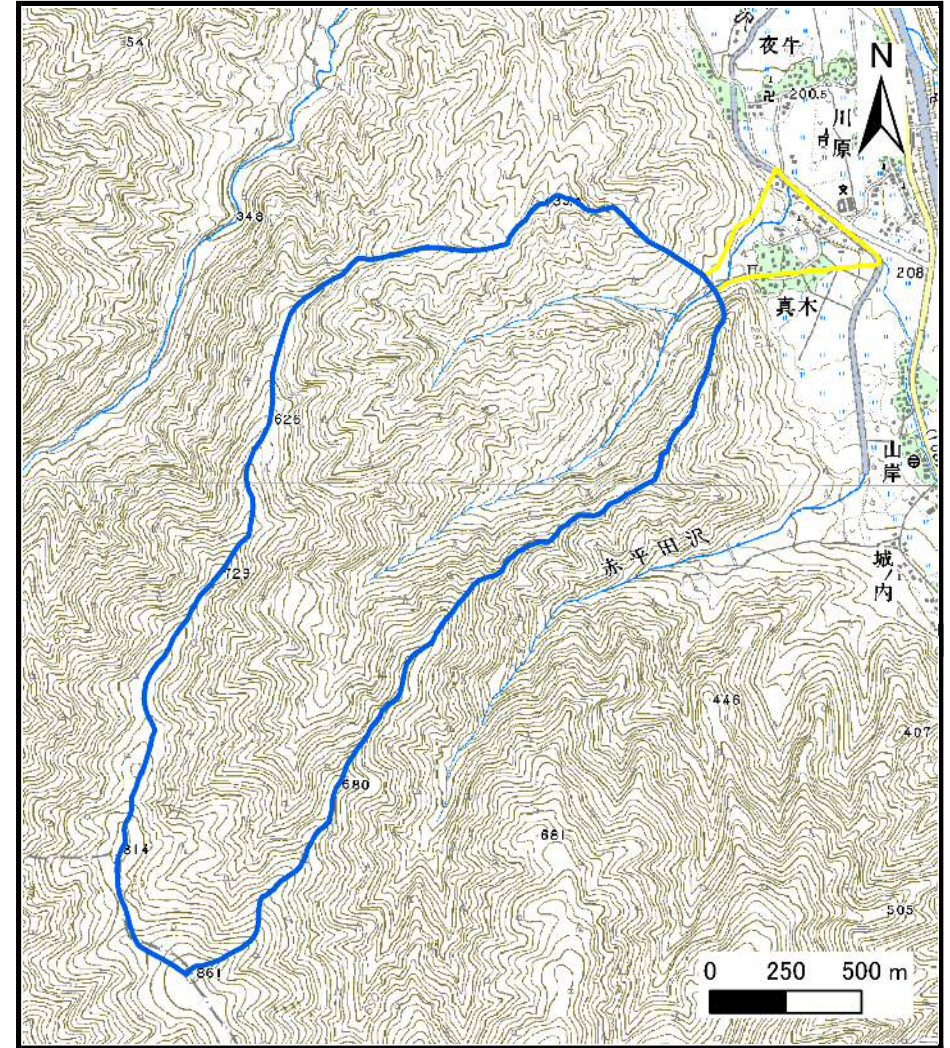


土砂災害警戒区域等の指定の公示に係る図書（その1）



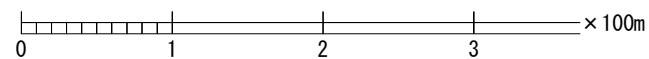
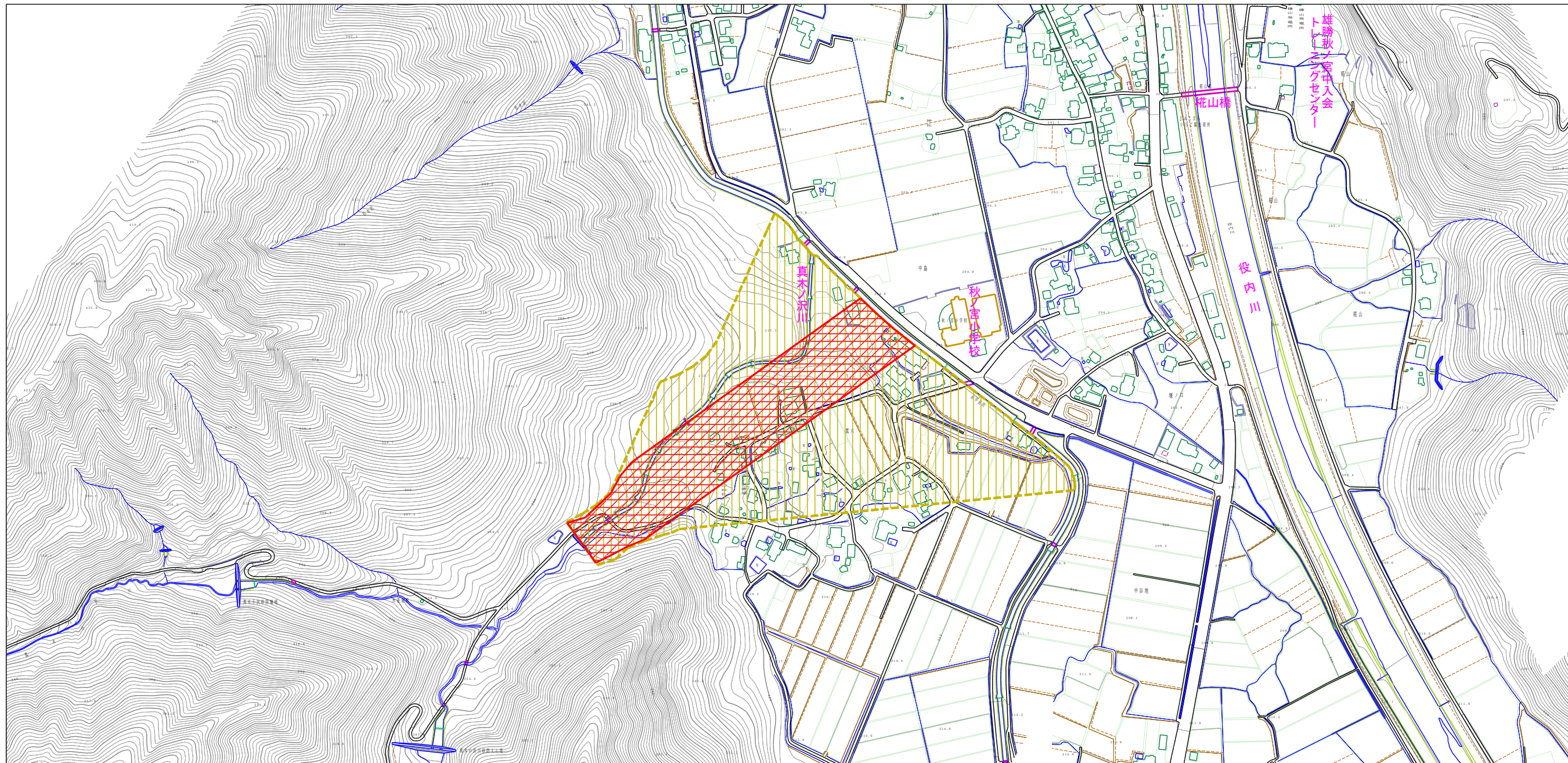
(1/200,000)



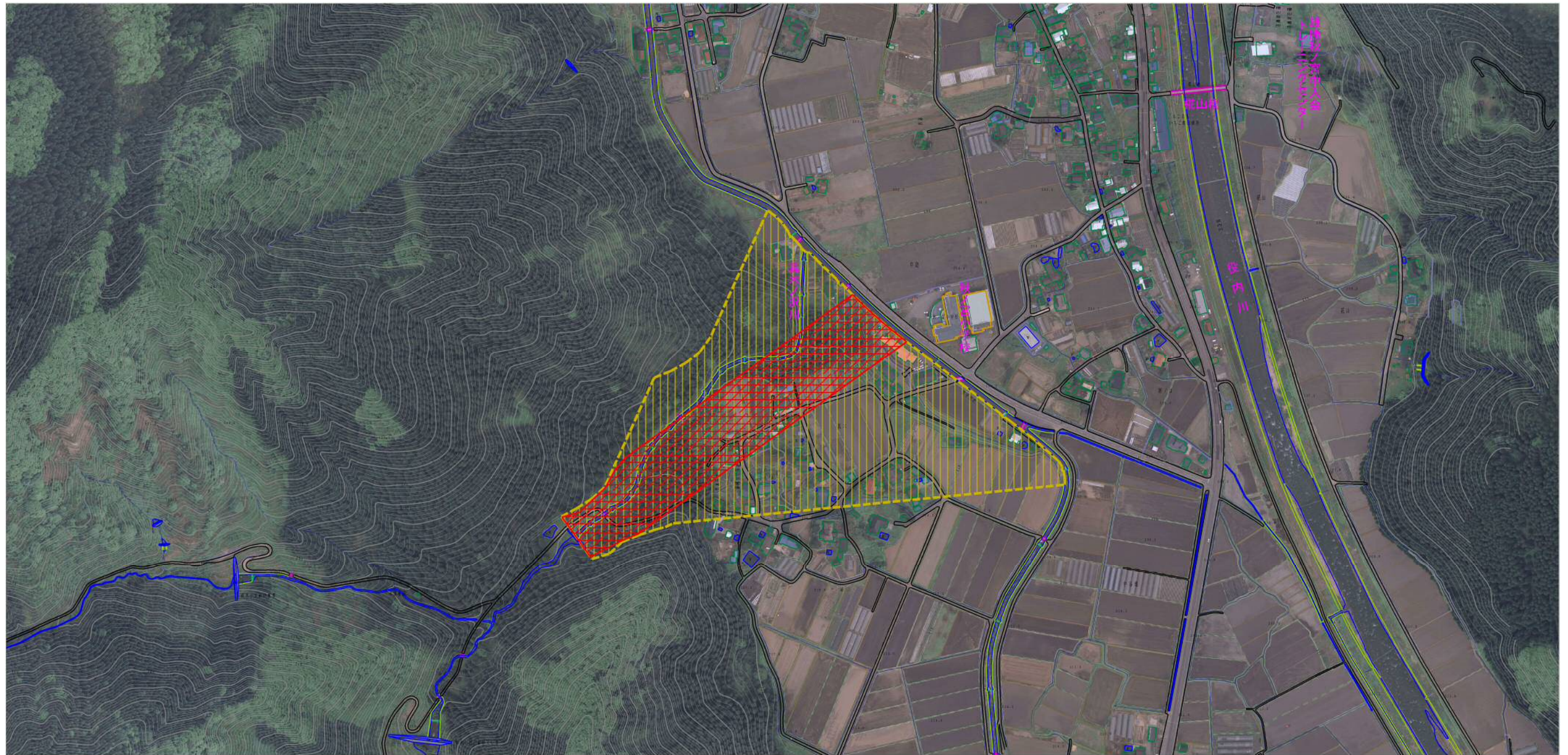
(1/25,000)

様式-1 (土)
土砂災害警戒区域・土砂災害特別警戒区域 位置図

自然現象の種類	土石流
溪流番号	462-I-033
溪流名	真木の沢
所在地	秋田県湯沢市秋ノ宮字真木、夜牛、堰ノ口、真木ノ沢、黒棒及び蕨岡



様式-2 (土)	土砂災害警戒区域等指定の基準に該当する区域		N 自然現象の種類 縮尺 1:2,500	自然現象の種類	土石流	溪流番号	462-1-033
土砂災害警戒区域・土砂災害特別警戒区域	土砂災害の発生が1m以上の浸水等を、土砂等の移動により発生する区域			告示番号	第485号	溪流名	真木の沢
	土砂災害の発生が1m以上の浸水等を、土砂等の移動により発生する区域		告示年月日	H 2 6 0 9 3 0	所在地	雄勝郡真木町、真木町、真木町	



0 1 2 3 × 100m

参考資料	<small>土砂災害防止法施行規則第二条の運用に関する事項</small> <small>土砂災害防止法施行規則第二条の運用に関する事項</small> <small>土砂災害防止法施行規則第二条の運用に関する事項</small> <small>土砂災害防止法施行規則第二条の運用に関する事項</small>	  	自然現象の種類 土石流 告示番号 第485号 告示年月日 H260930	深流番号 462-1-033 深流名 真木の沢 所在地 静岡県静岡市清水区...
	<small>土砂災害防止法施行規則第二条の運用に関する事項</small> <small>土砂災害防止法施行規則第二条の運用に関する事項</small> <small>土砂災害防止法施行規則第二条の運用に関する事項</small> <small>土砂災害防止法施行規則第二条の運用に関する事項</small>	N 縮尺 1:2,500	深流番号 462-1-033 深流名 真木の沢 所在地 静岡県静岡市清水区...	深流番号 462-1-033 深流名 真木の沢 所在地 静岡県静岡市清水区...
	<small>土砂災害防止法施行規則第二条の運用に関する事項</small> <small>土砂災害防止法施行規則第二条の運用に関する事項</small> <small>土砂災害防止法施行規則第二条の運用に関する事項</small> <small>土砂災害防止法施行規則第二条の運用に関する事項</small>	縮尺 1:2,500	告示番号 第485号 告示年月日 H260930	深流番号 462-1-033 深流名 真木の沢 所在地 静岡県静岡市清水区...

土砂災害警戒区域等の指定の公示に係わる図書(その3)

区分番号	力の大きさのうち最大のもの(kN/m ²)	土石流の高さ(m)
No.0	21.42	1.78
No.1	23.83	1.82
No.2	21.54	1.73
No.3	16.24	1.43
No.4	14.92	1.46
No.5	13.05	1.51
No.6	11.98	1.54
No.7	12.17	1.53
No.8	12.82	1.49
No.9	13.04	1.48
No.10	14.37	1.41
No.11	14.06	1.42
No.12	12.62	1.50
No.13	12.04	1.54
No.14	12.58	1.50
No.15	12.72	1.50
No.16	14.19	1.42
No.17	14.99	1.38
No.18	15.82	1.34
No.19	16.70	1.30
No.20	16.17	1.33
No.21	16.05	1.33
No.22	15.70	1.35
No.23	14.42	1.40

区分番号	力の大きさのうち最大のもの(kN/m ²)	土石流の高さ(m)
No.24	14.51	1.40
No.25	14.55	1.40
No.26	12.66	1.50
No.27	11.15	1.57
No.28	9.01	1.68
No.29	7.33	1.81
No.30	4.76	2.17
No.31	4.45	2.23

様式-3(土) 建築物の構造の規制に必要な衝撃に関する事項	自然現象の種類	土石流	溪流番号	462-I-033
	公示番号	第485号	溪流名	真木の沢
	公示年月日	平成26年9月30日	所在地	秋田県湯沢市秋ノ宮字真木、夜牛、堰ノ口、真木の沢、黒棒及び蕨岡