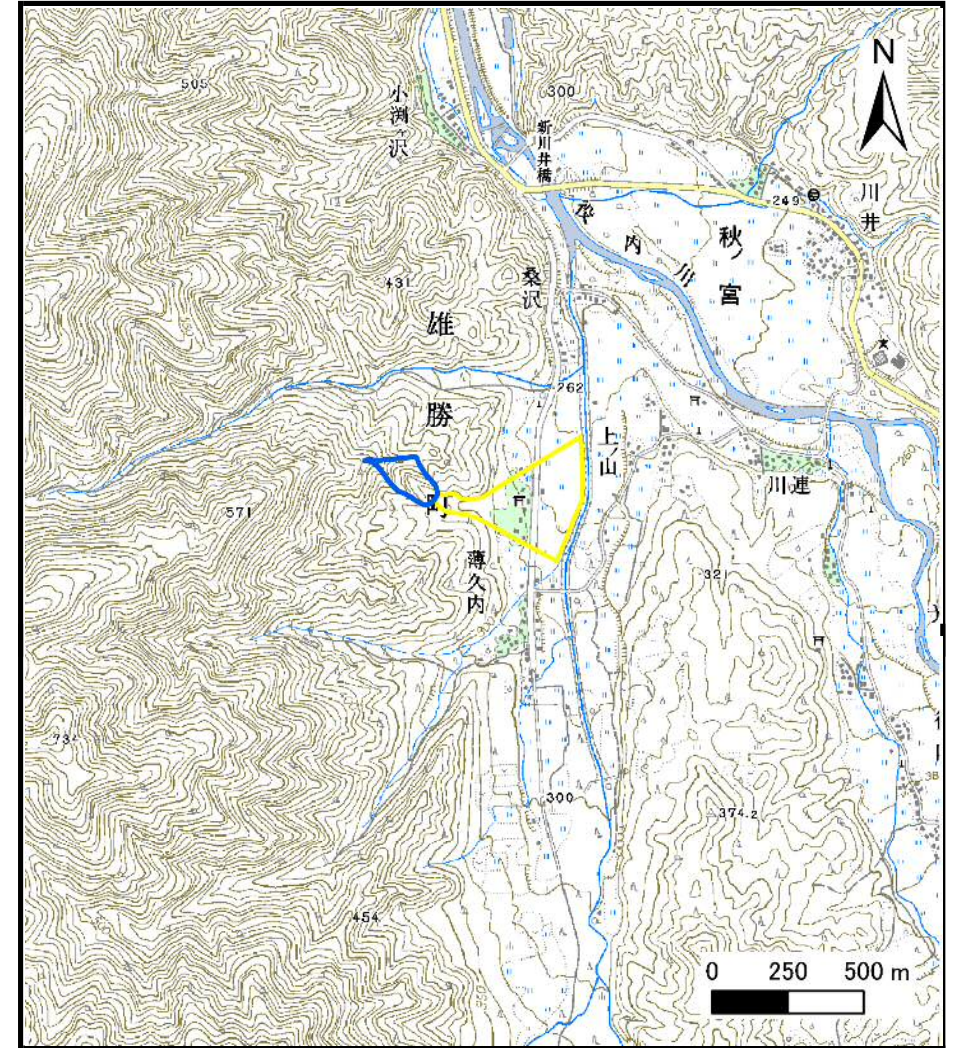


土砂災害警戒区域等の指定の公示に係る図書（その1）



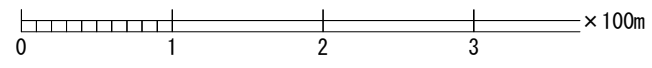
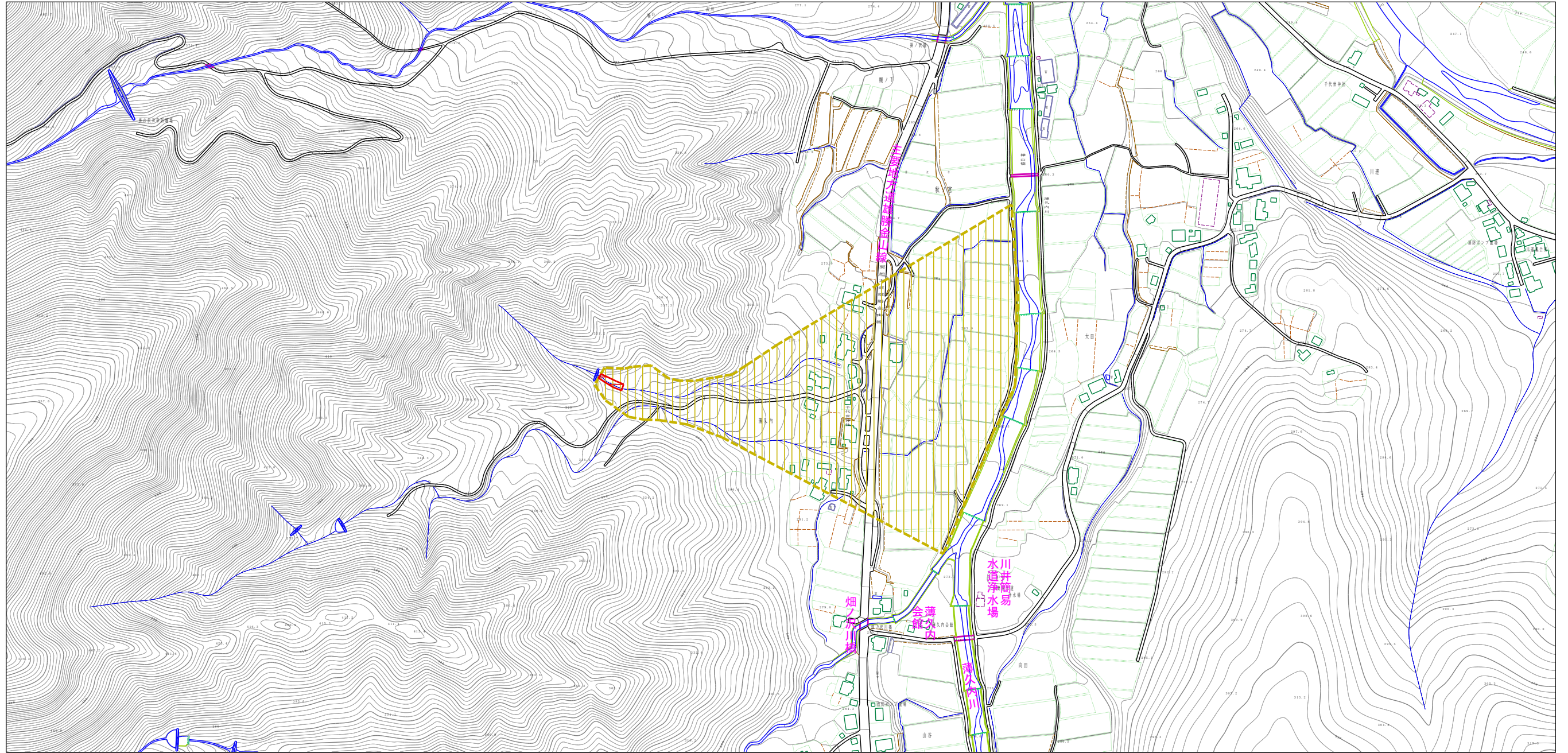
(1/200,000)



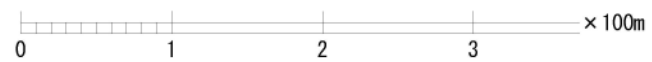
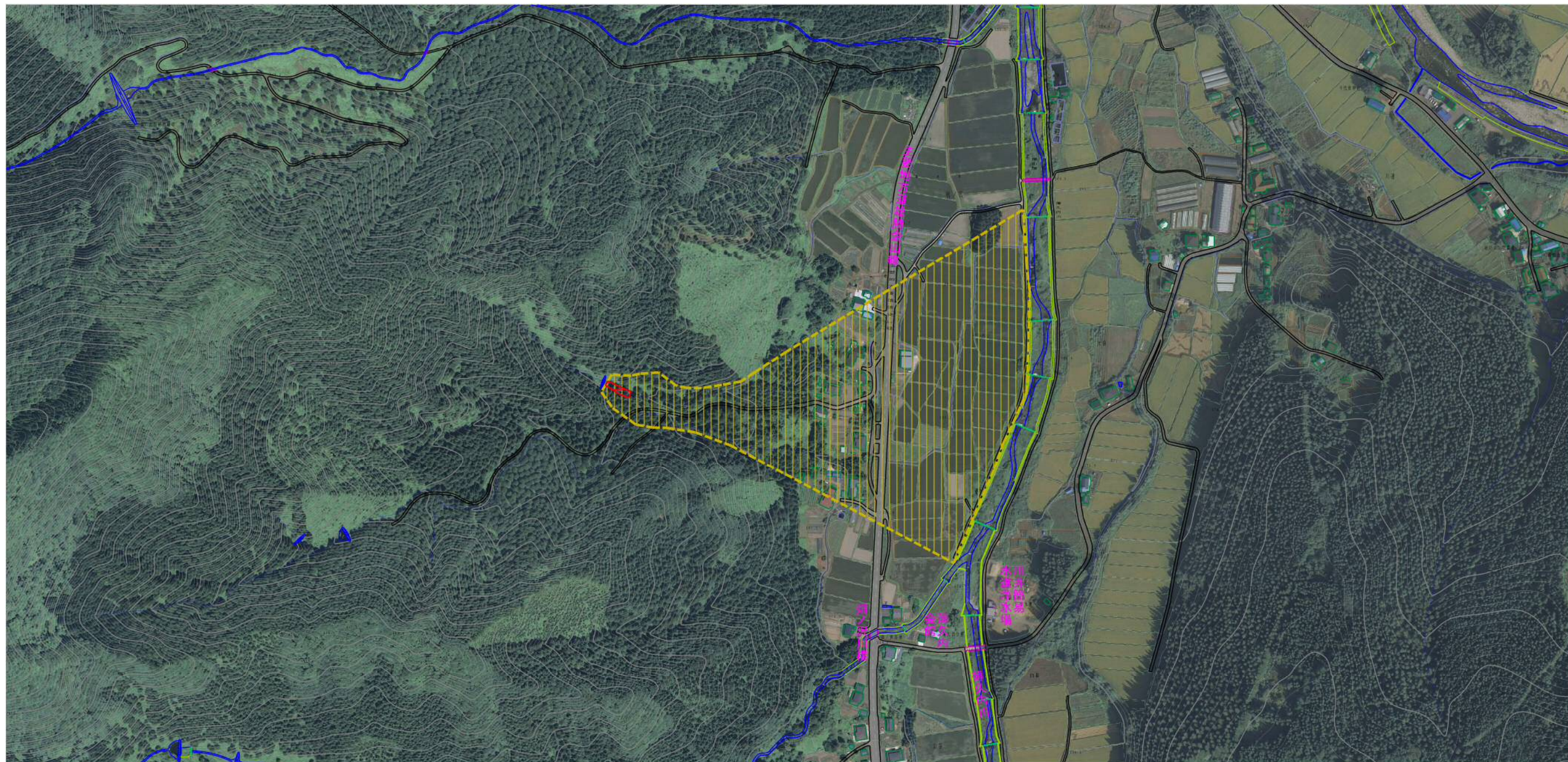
(1/25,000)

様式-1 (土)
土砂災害警戒区域・土砂災害特別警戒区域 位置図

自然現象の種類	土石流
溪流番号	462-I-025-2
溪流名	水上沢-2
所在地	秋田県湯沢市秋ノ宮字薄久内、槻ノ下及び葎ヶ沢



様式-2 (土) 土砂災害警戒区域・土砂災害特別警戒区域 区域図	土砂災害警戒区域の指定に係る告示の区域 土砂災害特別警戒区域の指定に係る告示の区域		自然現象の種類 土石流	溪流番号 462-1-025-2
	土砂災害警戒区域の指定に係る告示の区域 土砂災害特別警戒区域の指定に係る告示の区域			告示番号 第485号
		縮尺 1:2,500	告示年月日 H260930	所在地 秋田県横沢市秋ノ宮 字湯久内、横ノ下及び鶴ヶ沢



参考資料	<small>本図は国土交通省国土院の提供によるものであり、正確性を保証するものではありません。</small> <small>国土院の提供によるものであり、正確性を保証するものではありません。</small> <small>国土院の提供によるものであり、正確性を保証するものではありません。</small> <small>国土院の提供によるものであり、正確性を保証するものではありません。</small>			自然現象の種類	土石流	深流番号	462-1-025-2
		告示番号		第485号	深流名	水上沢-2	
		告示年月日		H260930	所在地	群馬県深川市秋ノ宮 李澤久内、横ノ下及び横ヶ沢	
	縮尺	1:2,500					

