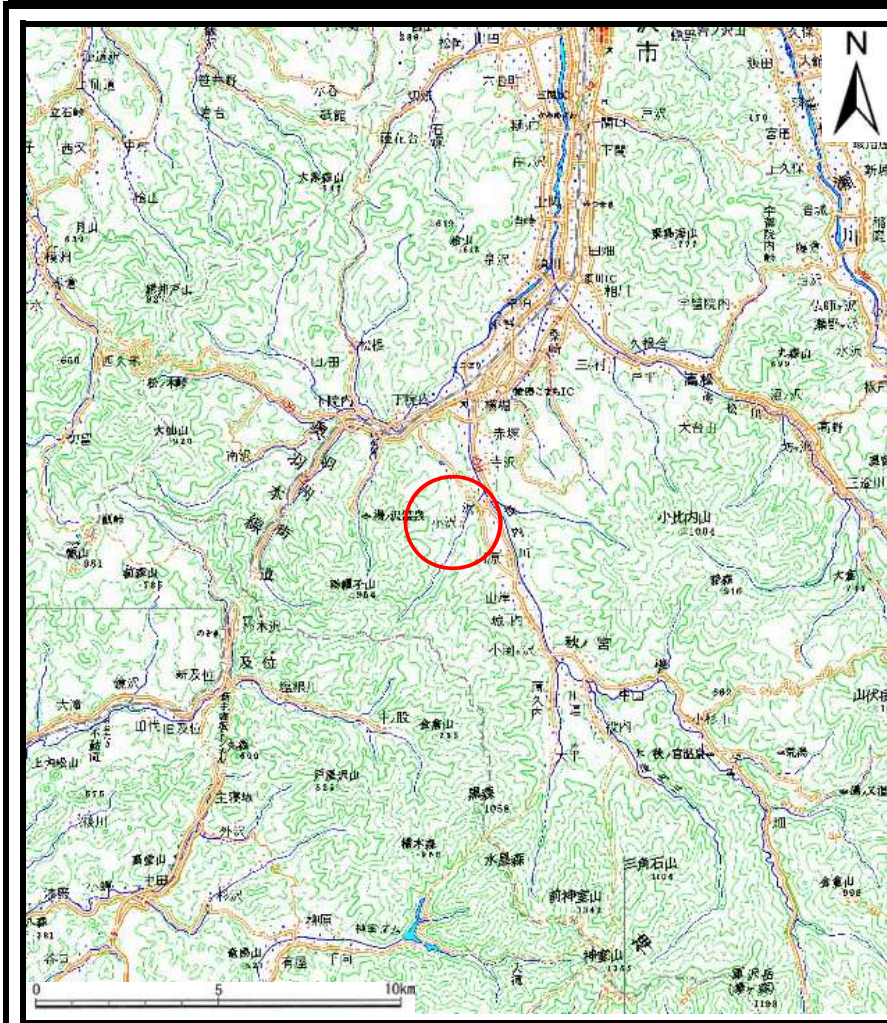
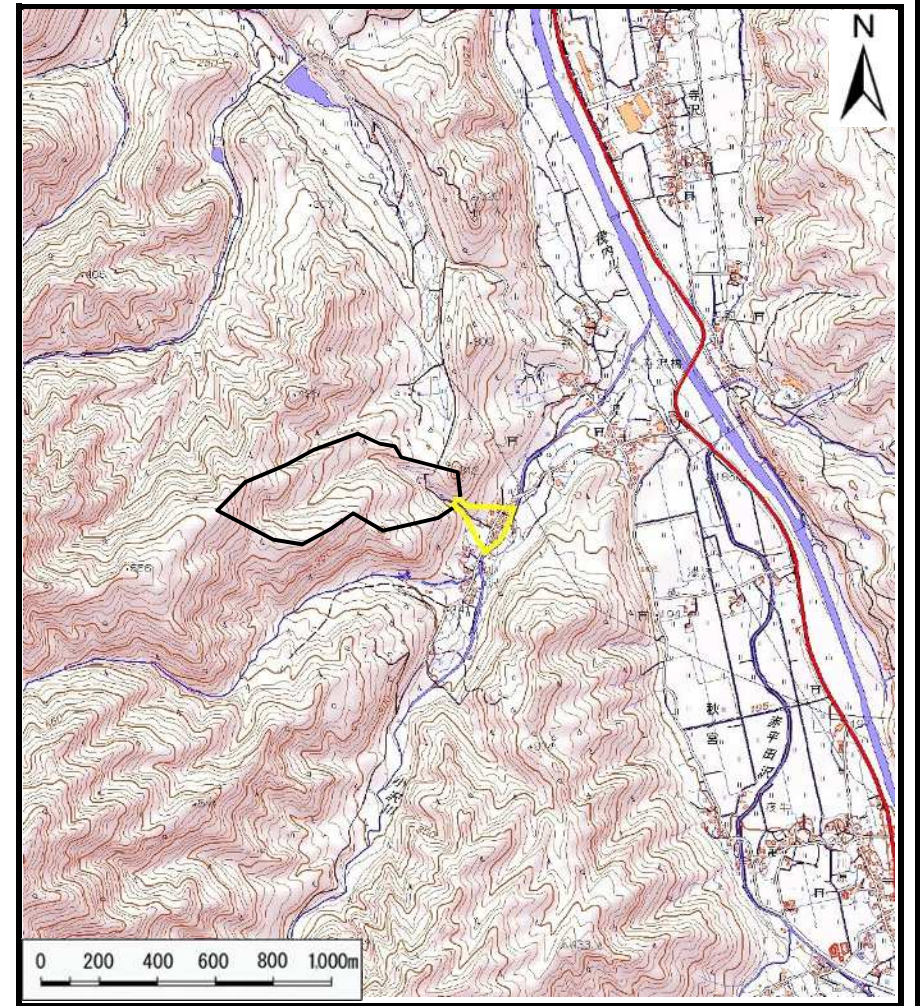


土砂災害警戒区域等の指定の公示に係る図書（その1）



(1/200,000)



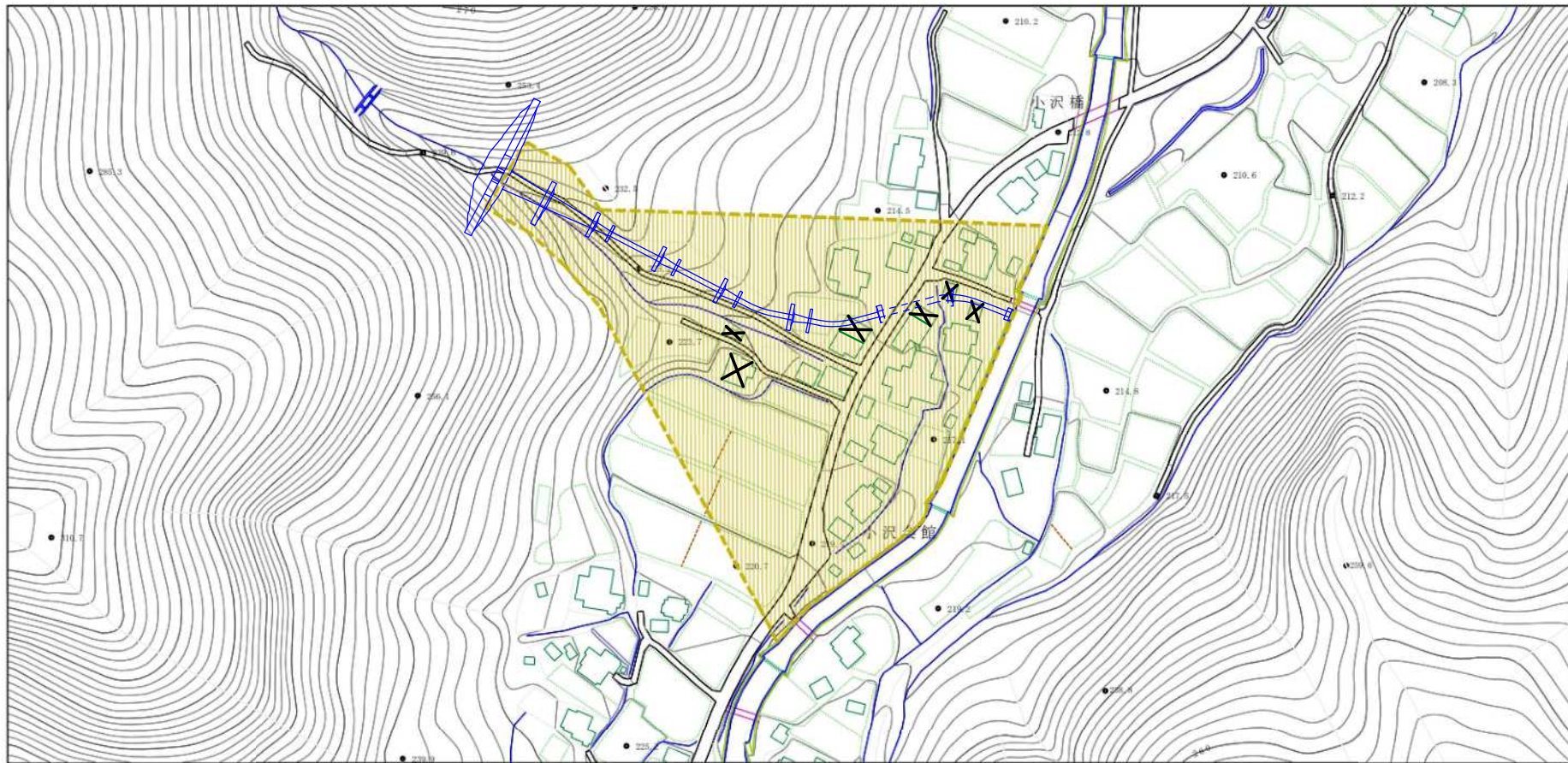
(1/25,000)

様式-1 (土)
土砂災害警戒区域・土砂災害特別警戒区域 位置図

| | |
|---------|--------------|
| 自然現象の種類 | 土石流 |
| 溪流番号 | 462-I-038 |
| 溪流名 | 小沢2 |
| 所在地 | 秋田県湯沢市秋ノ宮字小沢 |

「測量法に基づく国土地理院長承認（複製）R 3JHf 140」「本製品を複製する場合には、国土地理院の長の承認を得なければならない。」

土砂災害警戒区域等の指定の公示に係る図書（その2）



注) 図面上で×印は、今回の調査結果、
移転し無くなっている家屋等を示す

様式-2(土)

土砂災害警戒区域・土砂災害特別警戒区域
区域図

土砂災害防止法施行令第二条の基準に該当する区域

土砂災害防止法施行令第三条の基準に該当する区域

それ以外の区域



縮尺
1:2,500

自然現象
の種類

土石流

告示番号

第136号

告示年月日

令和4年3月22日

溪流番号

462-I-038

溪流名

小沢2

所在地

秋田県湯沢市秋ノ宮
字小沢

参考資料



注) 図面上で×印は、今回の調査結果、
移転し無くなっている家屋等を示す



参考資料

土砂災害防止法施行令第二条の基準に該当する区域



自然現象
の種類

土石流

溪流番号

462-I-038

土砂災害防止
法施行令第三
条の基準に該
当する区域

土石流の高さが1mを超える場合、土石等の
移動による力が50kN/m²を超える区域



縮尺
1:2,500

告示番号

第136号

溪流名

小沢2

土石流の高さが1mを超える場合、土石等の
移動による力が50kN/m²以下の区域



告示年月日

令和4年3月22日

所在地

秋田県湯沢市秋ノ宮
字小沢

それ以外の区域



