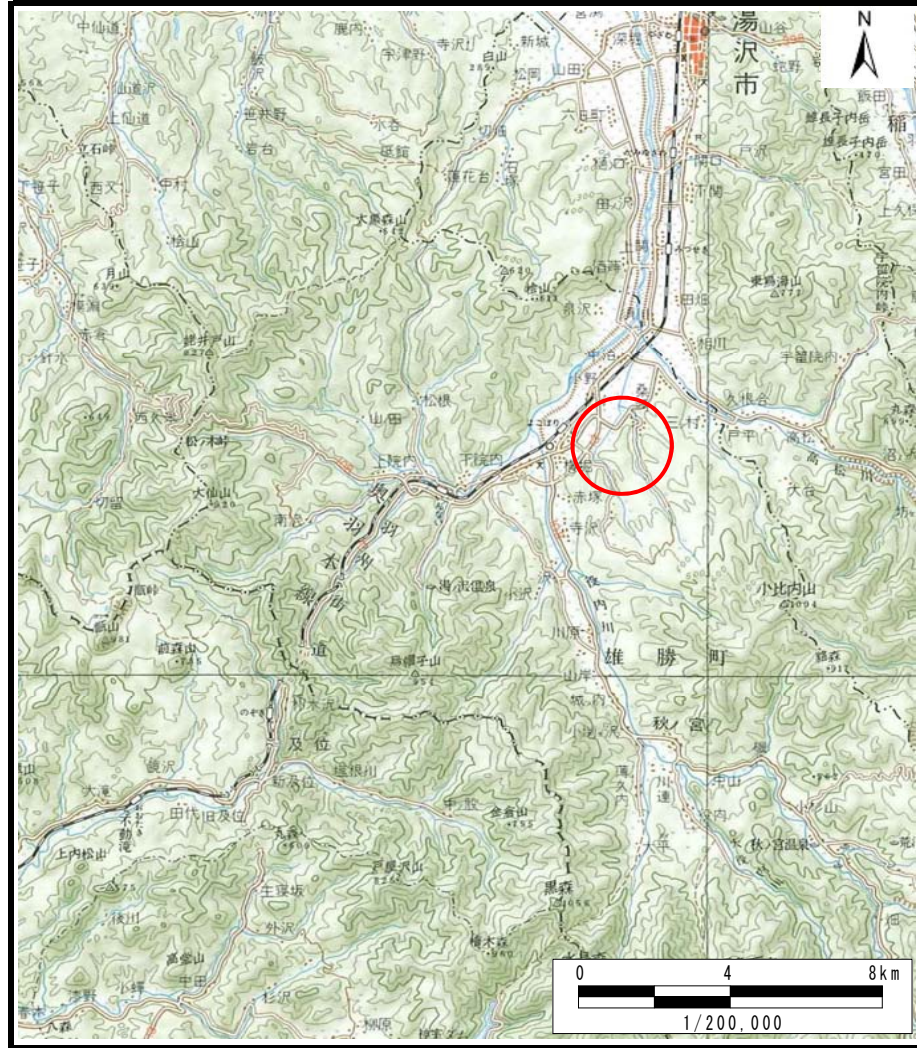
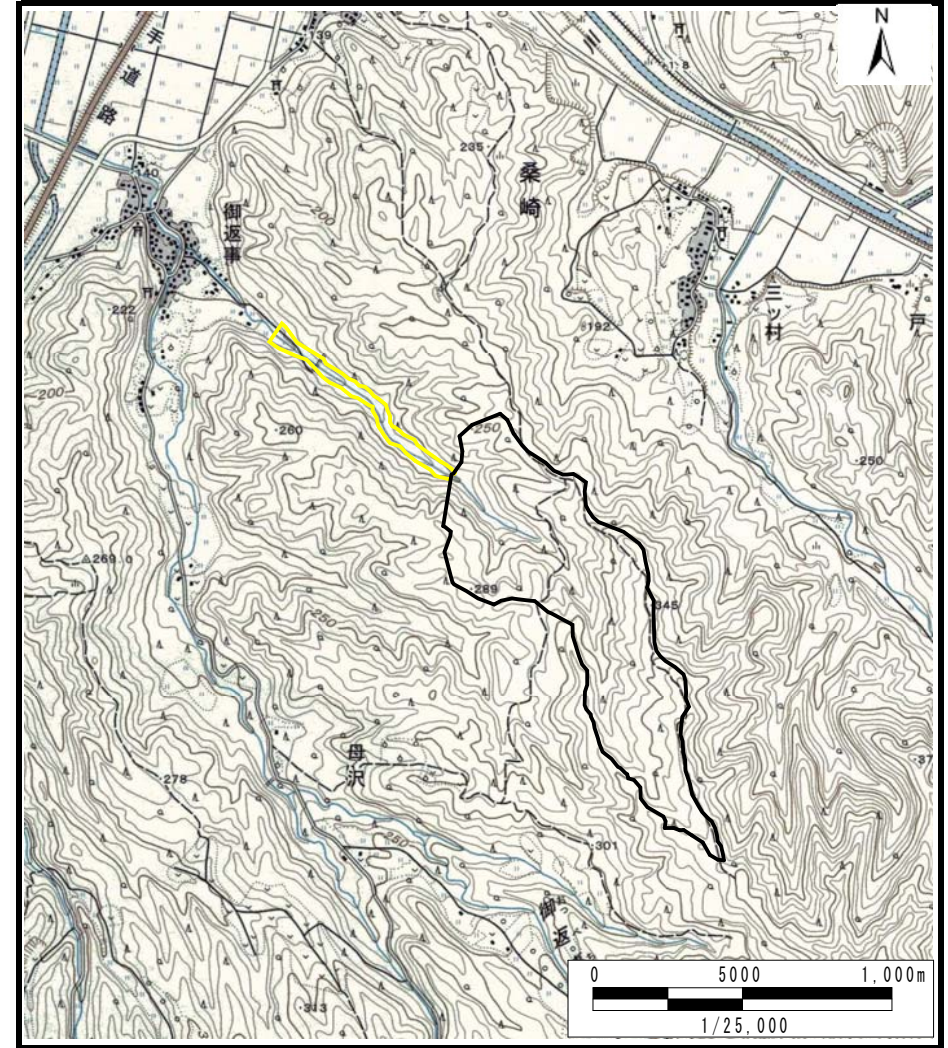


土砂災害警戒区域等の指定の公示に係る図書（その1）



(1/200,000)



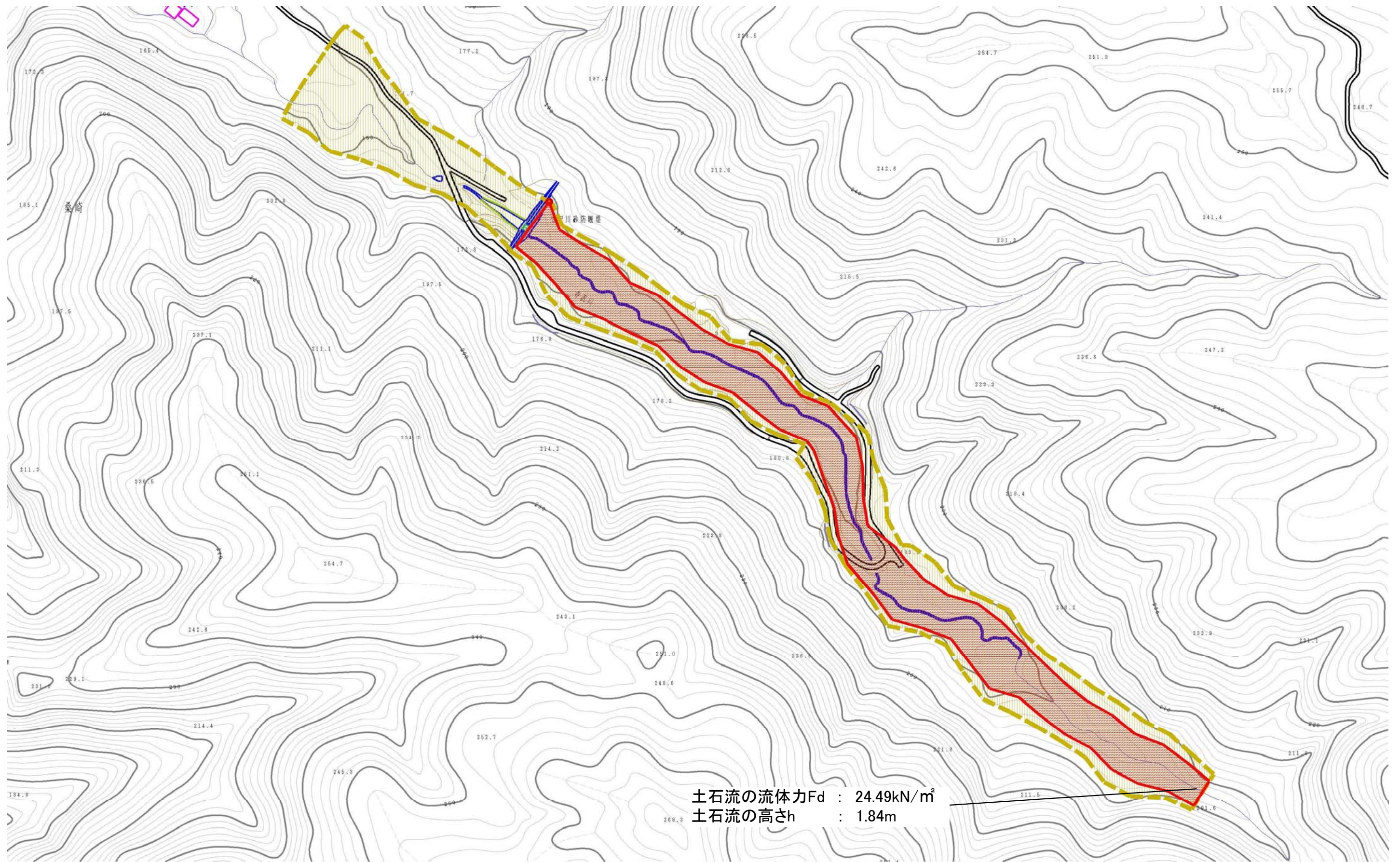
(1/25,000)

様式-1 (土)
土砂災害警戒区域・土砂災害特別警戒区域 位置図

自然現象の種類	土石流
溪流番号	462-I-056
溪流名	寺沢
所在地	湯沢市桑崎字寺沢及び行手沢

この地図は、国土地理院長の承認を得て、同院発行の20万分の1地勢図及び2万5千分の1地形図を複製したものである。（承認番号 平24 東複、 第 15 号）

土砂災害警戒区域等の指定の公示に係る図書（その2）



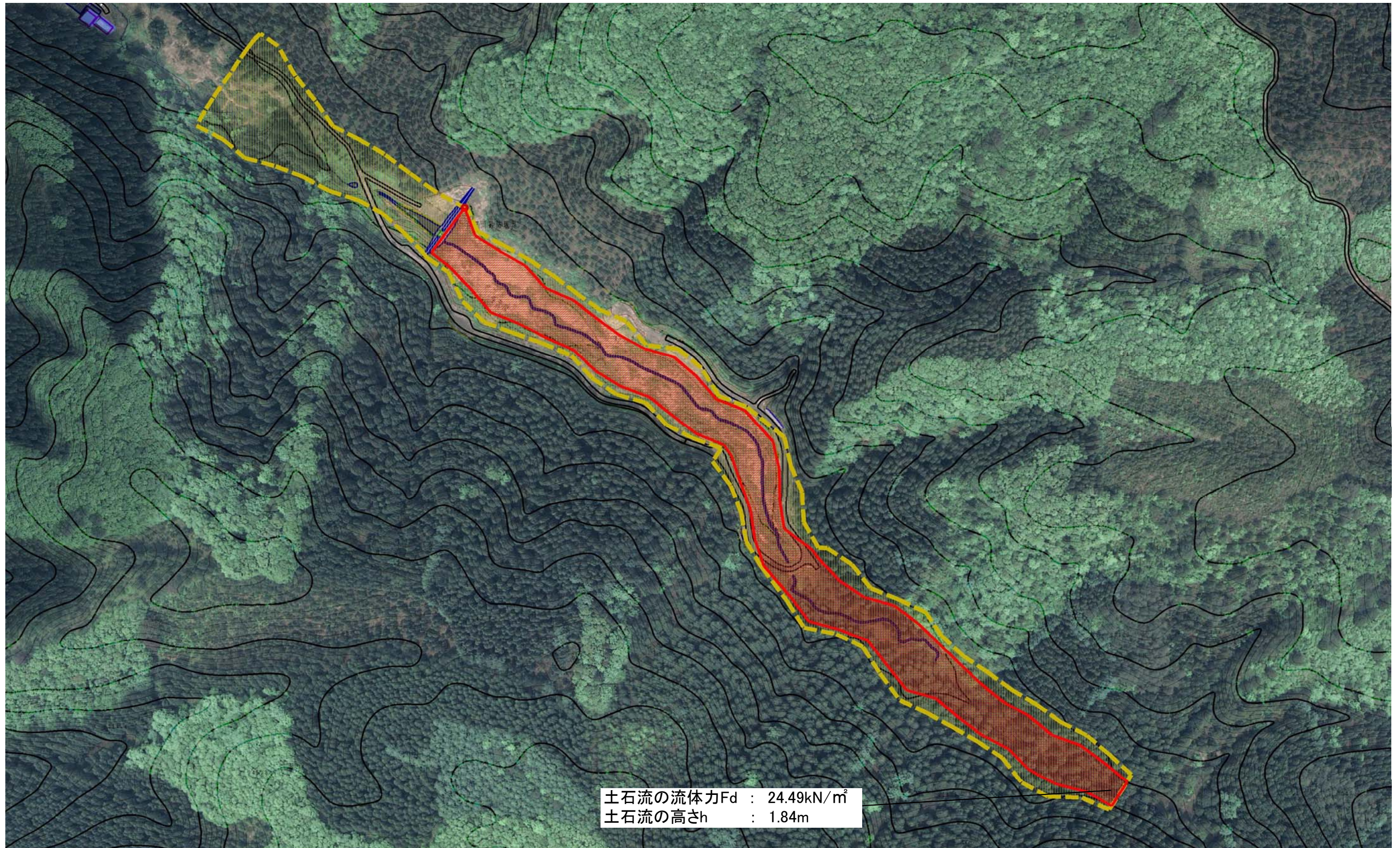
様式-2(土)
土砂災害警戒区域・土砂災害特別警戒区域
区域図

土砂災害防止法施行令第二条の基準に該当する区域	
土砂災害防止法施行令第三条の基準に該当する区域	
その他の区域	

縮尺
1:2,500

自然現象の種類	土石流	溪流番号	462-I-056
告示番号	第604号	溪流名	寺沢
告示年月日	平成25年12月27日	所在地	湯沢市桑崎字寺沢及びびり手沢

土砂災害警戒区域等の指定の公示に係る図書（その2）



土石流の流体力 F_d : 24.49kN/m²
 土石流の高さ h : 1.84m



参考資料

土砂災害防止法施行令第二条の基準に該当する区域		 縮尺 1:2,500	自然現象の種類	土石流	溪流番号	462-I-056
土砂災害防止法施行令第三条の基準に該当する区域			告示番号	第604号	溪流名	寺沢
土石流の高さが1mを超える場合、土石等の移動による力が50kN/m ² を超える区域			告示年月日	平成25年12月27日	所在地	湯沢市桑崎字寺沢及びび行手沢
土石流の高さが1mを超える場合、土石等の移動による力が50kN/m ² を超えない区域						
その他の区域						